

10kW未満の住宅用共同購入事業も好評

2019年から全国の
参加登録累計
55,000
件突破

住宅用共同購入事業「みんなのうちに太陽光」は、2019年に神奈川県で始まり、2023年までの実績では、全国27自治体で実施され、累計で約55,000件の登録がありました。
神奈川県では、これまで約6,400件以上の登録をいただいています。(2023年10月現在)

蓄電池・ソーラーカーポート等幅広く対応可能！

太陽光発電システム

オプション

パネル
出力保証
20年



発電した電気を自家消費し、電気代を節約！

蓄電池システム



オプションを付けることで災害時にも活用！

EV充電器

屋根補強修繕

V2B

ソーラーカーポート

よくある質問

Q 設置可能な場所は屋根上だけですか？

A ソーラーカーポートのほか、自家消費分を含む場合に限り、野立て(空地・遊休地)への太陽光パネル設置も対象となります。

Q メーカーや製品は選べますか？

A ご購入いただけるのは本事業で選定されたメーカー製品のみとなりますが、十分な品質をクリアした製品を選定しておりますのでご安心ください。

Q 共同購入事業に参加して、太陽光パネル等を設置するメリットは？

A 特に3つのメリットがあります。

品質確保

厳しい選定基準をクリアした施工事業者のみが入札に参加

費用低減

地域内でまとまった大口受注の機会に対する入札で、スケールメリットが発揮されます

簡単手続

参加はウェブサイトでの簡単登録のみ。施工事業者が設置条件に合わせた最適なシステムをご提案

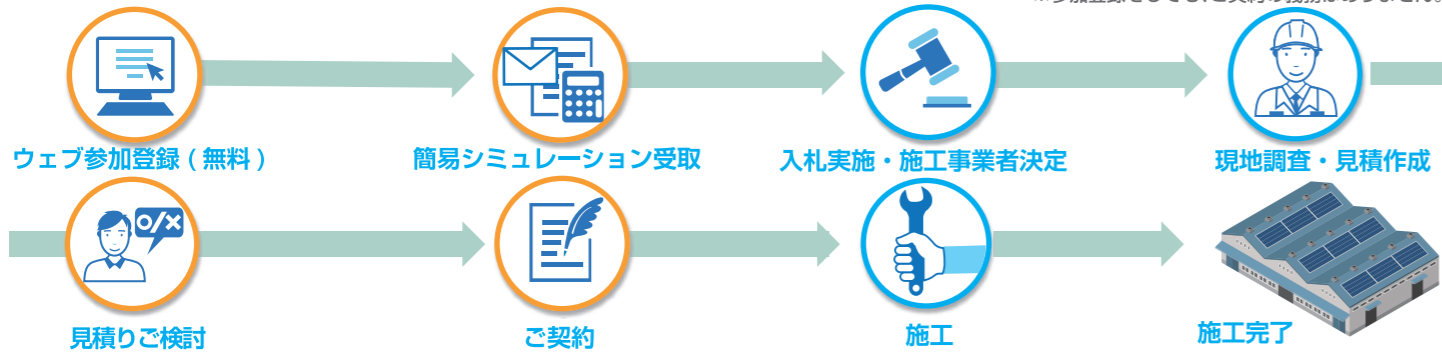
Q 参加条件はありますか？

A 10kW以上の太陽光パネルや蓄電池(オプション)等を設置する建物が県内にあれば、どの事業者でも参加できます。余剰電力は売電も可能ですが、基本は発電した電気の自家消費を前提とした導入が対象です。



参加登録のステップ

※参加登録をしても、ご契約の義務はありません。



お問い合わせ窓口

みんなの会社に太陽光事務局

☎ 0120-203-500

受付時間: 10:00~18:00(土・日・祝日を除く)

神奈川県 みんなの会社に太陽光

検索

参加登録・詳しい情報は専用WEBサイトからご確認を
<https://group-buy.jp/solar/business-kanagawa/home>

いますぐ登録



本事業は神奈川県とアイチューザー(株)が協定を締結して実施しています

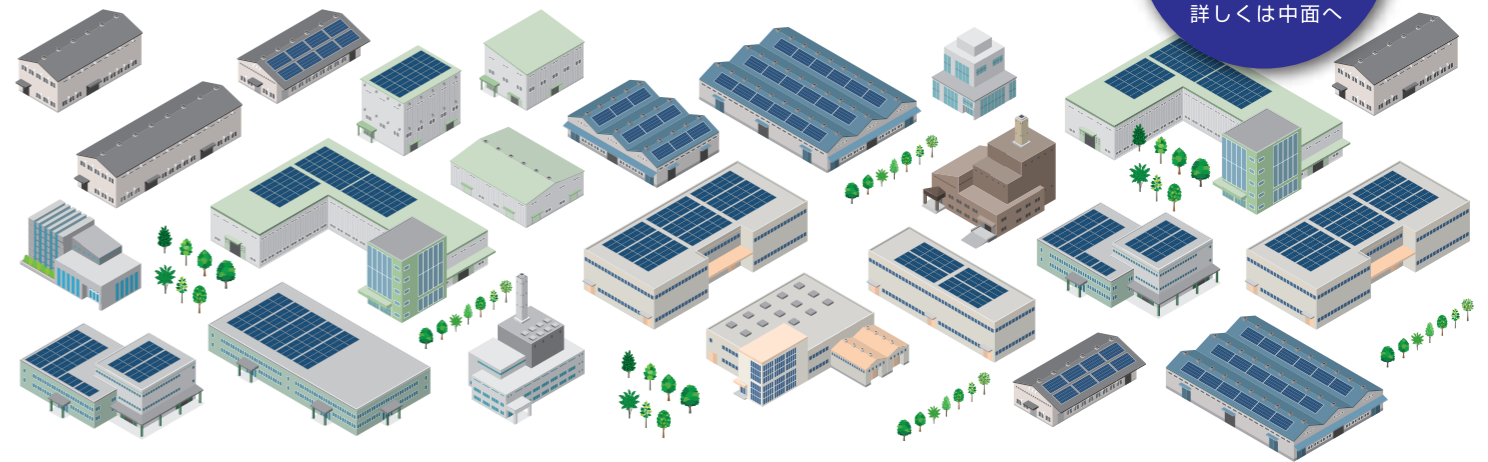


事業用 10kW以上

みんなの会社に太陽光 太陽光パネル共同購入事業

参加募集中 [1月10日まで]

入札の結果
最大割引率
12%
詳しくは中面へ



企業だけでなく、学校法人・社会福祉法人等も広く参加いただけます

事業者の皆さまへ

神奈川県では、脱炭素社会の実現に向けて、再生可能エネルギーの導入拡大に取り組んでいます。その取組の一環として、アイチューザー株式会社と連携して、事業者の皆様へ太陽光発電をおトクに導入していただける共同購入事業を実施します。

この機会にぜひ導入を御検討ください。



事業者の皆さまへ 太陽光パネルをおトクに購入する

「みんなの会社に太陽光」 入札の結果、割引率が最大12%となりました！

参加募集期間
2023年 7月26日 ▶ 2024年 1月10日まで
施工の枠が埋まり次第締め切らせていただく場合がございます。

1. 電気代高騰やBCP対策にお悩みではないですか？

太陽光パネル設置のメリット

電気代の削減

発電した電気を自家消費することで電気代が削減できます

BCP対策

災害等による停電時にも一定の電気を確保できます

CO₂削減・環境対策 — CSR活動の推進 —

再生可能エネルギーの普及に貢献できます

企業競争力の強化 — ESG経営の強化 —

脱炭素による付加価値創出、企業イメージ向上が期待できます

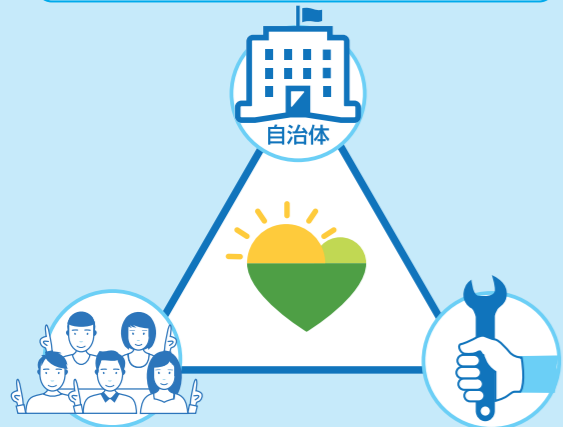
停電時の電源供給のイメージ



2. 「共同購入」で太陽光パネル設置がおススメ

共同購入とは？

事業者におトクな機会提供
再生可能エネルギーの普及促進



太陽光パネル等の設置を検討される
事業者の皆さま

複数の事業者が集まる＝購買力UP

安心・おトくに設置可能

審査・入札で選ばれた
施工事業者

大口受注の機会

通常よりコスト削減

自社で検討・設置する場合との違いは？

自社で通常購入する場合

どの施工業者に頼めば良いかわからない

見積りが安いのか高いのか分からない

どう検討を進めたら良いかわからない

共同購入で解決

品質確保 実績豊富な施工業者が入札参加

費用低減 集まることで購買力UP + 入札

簡単手続 数分のウェブサイトでの登録だけ！

3. 「共同購入」で設置した場合の投資回収年数シミュレーション例

神奈川県 みんなの会社に太陽光
入札で共同購入金額が確定しました！

キロワット帯	落札単価	資源エネルギー庁 システム費用平均値*	割引率
10-50kW 未満	220,000 円 /kW	247,000 円 /kW	11%
50-250kW 未満	155,000 円 /kW	173,000 円 /kW	10%
250kW-400kW 未満	155,000 円 /kW	170,000 円 /kW	9%
400kW-500kW 未満	150,000 円 /kW	170,000 円 /kW	12%
500kW 以上	148,000 円 /kW	162,000 円 /kW	9%

*参照: 経済産業省 資源エネルギー庁「令和5年度以降の調達価格等に関する意見」
https://www.meti.go.jp/shingikai/santei/20230208_report.html

さらに
神奈川県では

令和5年度神奈川県自家消費型
再生可能エネルギー導入費補助金

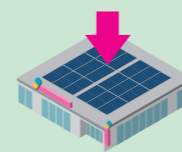
補助金額は、発電出力に
1kW当たり6万円を乗じた額

神奈川県では、事業所等へ導入する自家消費型再生可能エネルギー発電設備
や蓄電システム等の導入に係る経費の一部を補助しています。

※補助枠の範囲内で受付をしているため、申請期間によってはご使用いただけない
場合があります。

令和5年度神奈川県自家消費型再生可能エネルギー導入費補助金
https://www.pref.kanagawa.jp/docs/ap4/images/jikashouhi.html

「入札金額」+「補助金」で設置した場合、4年で導入費用を回収！



例：自社工場に導入（ドラッグストア程度の大きさの建物）

■太陽光発電システムの概要

- ・パネル容量 75kW
- ・年間発電電力量 82,500kWh
- ・年間電気代削減額 約190万円

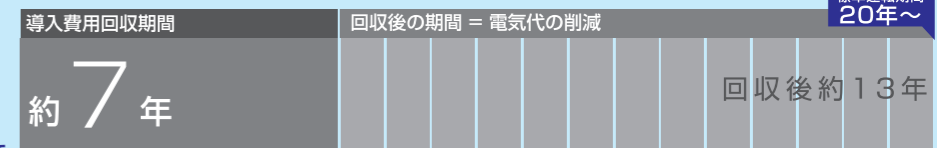
通常購入の場合	共同購入の場合	共同購入 + 補助金の場合
173,000円/kW × 75kW = 1,297万円	155,000円/kW × 75kW = 1,162万円	1,162万円 - 450万円 (1kW:6万円) = 712万円



通常購入の場合

導入費用

1,297万円



共同購入の場合

導入費用

1,162万円



共同購入+補助金

導入費用

712万円



概算コスト: 太陽光パネルの経年劣化率やメンテナンス費も考慮して計算。

ぜひ参加登録をして、簡易投資シミュレーションを試してみませんか？

4. 参加登録のメリットは？

簡易投資シミュレーション

太陽光パネル等を設置した場合の投資回収年数、コスト削減
効果等が確認できます

参加登録だけで導入検討のきっかけに

信頼できる施工事業者からの提案

厳しい審査・入札で選ばれた施工事業者が調査を実施し、ご要望に
応じた具体的な提案をいたします

実績豊富な施工事業者から確かな提案

事務局によるトータルサポート

太陽光パネル等に関する専門知識がなくても事務局が登録からご契約
までサポートいたします

事務局による全面支援でスムーズな手続きを

参加登録は無料、裏面二次元コードから！