

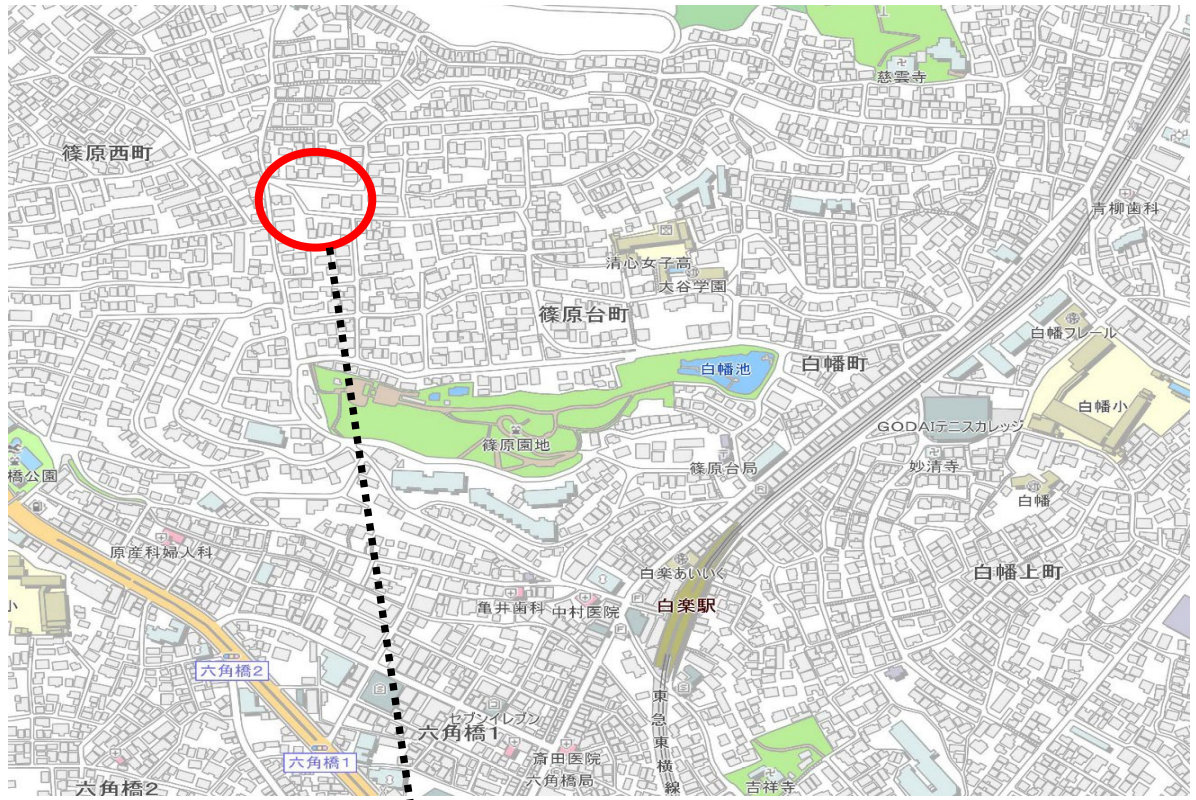
物 件 調 査 書

物件番号 1

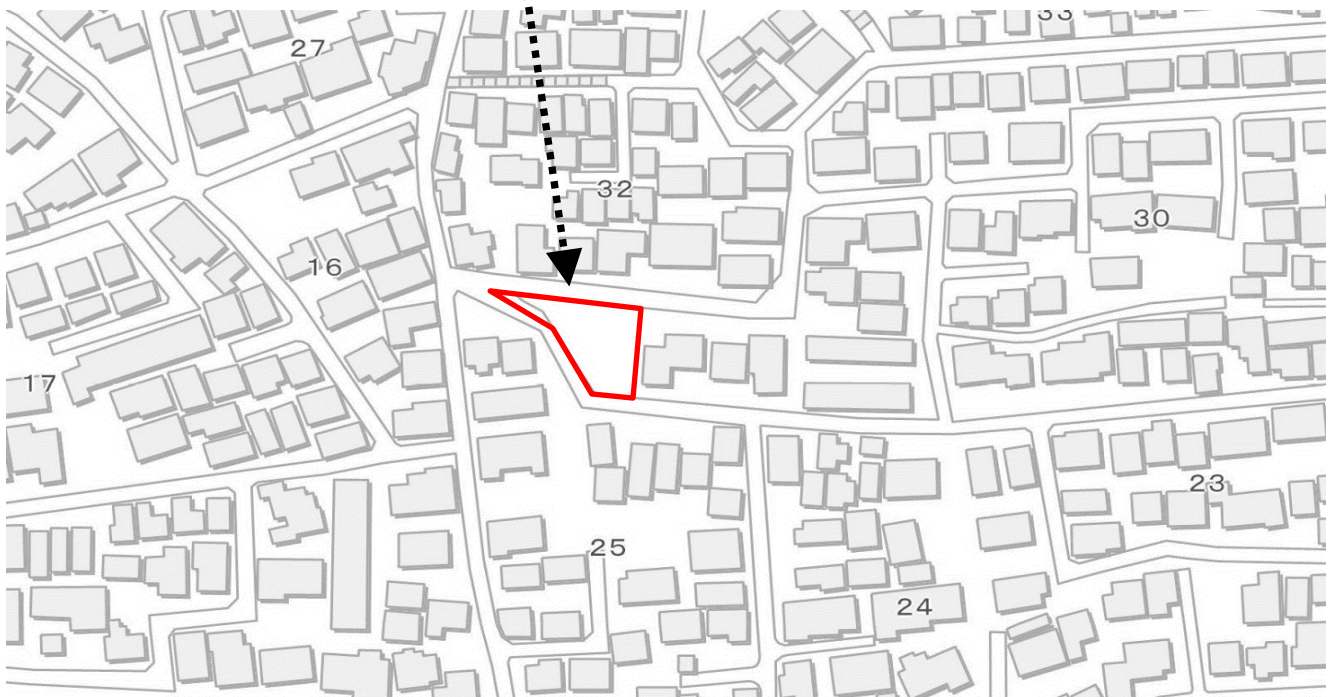
物件名		篠原台公舎跡地				
所在地		横浜市港北区篠原台町2-1-7番1				
住居表示		実施済区域（詳細は横浜市にお問い合わせください。）				
地積（実測）		592.02㎡	地目	宅地	形状 不整形	
接面道路の幅員及び構造		北側幅員約4～5m市道（篠原第202号線 建築基準法第42条第1項第1号道路）に等高乃至0.5～4m高く、 南西側幅員約2.7m～3m市道（篠原第211号線 建築基準法第42条第2項道路）に等高乃至約1m高く、 南側幅員約4m市道（篠原第211号線 建築基準法第42条第2項道路）に約1m高く接面。 （接面道路の状況は必ず入札者におかれても御確認ください。）				
法令等に基づく制限	都市計画法・建築基準法	市街化区域				
		用途地域	第一種低層住居専用地域			
		建ぺい率	40%	容積率	80%	
	その他規制	第一種高度地区、緑化地域、建築基準法第22条区域等 （詳細は、横浜市にお問い合わせください。）				
	文化財保護法	埋蔵文化財包蔵地域の有無	無			
その他の法律	宅地造成工事規制区域等（詳細は、横浜市にお問い合わせください。）					
私道の負担等に関する事項	負担の有無	無		電気	可	
	負担の内容	無		供給処理	上水道	可
				施設の状況	下水道	可
					都市ガス	可
交通機関	鉄道	東急東横線「白楽駅」から北西約0.7km				
	バス					
参 考 事 項	○敷地は平成30年まで交番敷地として、その後は公舎の駐車場敷地として利用されていました。 ○敷地はほぼ平坦な土地と、北側の法面（コンクリートブロック擁壁）、現況市道から成ります。 なお南西側の道路は建築基準法上第42条2項の道路に該当し、セットバックを要します。 ○敷地の周囲は主にネットフェンスで囲っており、東側隣接地とはコンクリートブロック塀で隔てられています。 ○敷地は現況での引渡しとします。 ○都市ガスについては、敷地北側、南西及び南側道路に低圧の管（50mm）が敷設されています。 ○上水道については、敷地北側道路に本管（75mm）が、南西及び南側道路に本管（100mm）が敷設されています。 ○下水道については、敷地北側道路に合流管（250mm）が、南西及び南側道路に合流管（250mm）が敷設されています。 ○本敷地については、土壌汚染調査・地耐力調査は、実施しておりません。 ○本敷地の形質変更を行う際は、形質変更に伴う粉塵防止対策として散水等に努めてください。 ○東側で隣接する民地と、コンクリートブロック塀及び擁壁の一部が北部と南部で相互に越境しています。なお、隣地所有者との間には覚書を締結しており、双方コンクリートブロック塀等改修工事をする場合には自己の責任と負担において所有地内に当該工作物を設置するものとしています。改修等の実施に際しては、隣接地権者と協議してください。 ○北西端部に道路標識が所在しています。 ○北東端部及び北西端部上空を電線が通過しています。					

案 内 図

広域



詳細



地番 217-1

地積測量図

土地の所在 横浜市港北区篠原台町

求積表

地番	217-1				
NO	Xn	Yn	Yn-1-Yn-1	Xn - (Yn-1-Yn-1)	
MC24	484.707	502.080	-1.497	-740.576379	
KS25	487.268	495.138	-22.347	-11112.447996	
KS37	501.523	479.733	-18.407	-9231.533861	
KK38	502.264	476.731	-17.824	-8952.353536	
P90	506.680	461.909	0.325	164.671000	
KB48	495.227	477.056	17.780	8805.136060	
K149	484.923	479.689	4.494	2179.243962	
K150	479.115	481.550	3.592	1720.981080	
K155	473.707	483.281	15.085	7145.870095	
P94	470.076	496.635	18.799	8836.953724	
		合計		-1184.050851	
		合計面積		592.0254255	
		地積		592.02	㎡

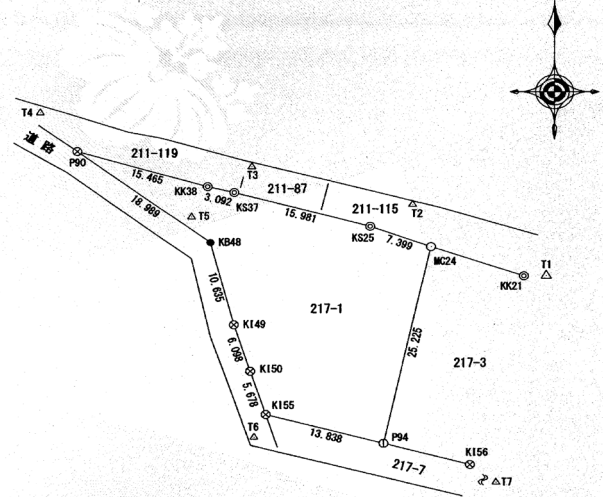
境界点座標一覧表

点名	X座標	Y座標	種類
MC24	484.707	502.080	御影石杭
KS25	487.268	495.138	市コンクリート杭
KS37	501.523	479.733	市コンクリート杭
KK38	502.264	476.731	市コンクリート杭
P90	506.680	461.909	市籍物杭
KB48	495.227	477.056	市籍
K149	484.923	479.689	市籍物杭
K150	479.115	481.550	市籍物杭
K155	473.707	483.281	市籍物杭
P94	470.076	496.635	民金調標

多角点・引照点座標一覧表

点名	X座標	Y座標	種類	種別
T1	491.071	515.153	旗	多角点
T2	500.000	500.000	旗	多角点
T3	504.776	481.737	旗	多角点
T4	511.576	457.720	旗	多角点
T5	498.448	474.903	旗	多角点
T6	470.847	481.965	旗	多角点
T7	462.430	522.733	旗	多角点
KK21	491.036	512.633	市コンクリート杭	道路境界線
K156	467.402	506.467	市籍物杭	道路境界線

令和元年10月1日 測量 任意産権



凡例

◎	市コンクリート杭
○	市籍物杭
●	市籍
⊙	民金調標
○	御影石杭
△	多角点

作成者

一般社団法人かんとく公共嘱託登記士協会
社員 土地家屋調査士 河本 善行 (和元年12月10日作成)

申請人

神奈川県知事 黒岩 祐治

縮尺

1/500

写真1



写真2



写真3



写真4

