

幼児期の教育・保育の需給計画の見直し状況(市町村別)

①「就学前児童数(推計値)」の見直し状況(暫定値)

【単位:人】

No	市町村名	就学前児童数の見直し状況(上段が見直し後、中段が当初推計値、下段が「見直し後」-「当初推計値」)								備考
		30年度				31年度				
		0歳	1・2歳	3～5歳	合計	0歳	1・2歳	3～5歳	合計	
1	横浜市	29,730	61,331	92,065	183,126	29,209	61,208	90,927	181,344	H28見直し済
		26,818	57,496	90,986	175,300	26,341	56,181	88,775	171,297	
		2,912	3,835	1,079	7,826	2,868	5,027	2,152	10,047	
2	川崎市	13,110	25,092	37,639	75,841	12,837	24,566	37,078	74,481	今後見直し予定
		13,110	25,092	37,639	75,841	12,837	24,566	37,078	74,481	
		0	0	0	0	0	0	0	0	
3	相模原市	5,222	11,292	16,937	33,451	5,135	11,064	16,684	32,883	
		5,222	10,837	16,817	32,876	5,135	10,609	16,564	32,308	
		0	455	120	575	0	455	120	575	
4	横須賀市	2,359	5,111	8,303	15,773	2,302	4,963	8,115	15,380	見直しなし
		2,359	5,111	8,303	15,773	2,302	4,963	8,115	15,380	
		0	0	0	0	0	0	0	0	
5	平塚市	1,674	3,727	5,823	11,224	1,641	3,661	5,867	11,169	
		1,860	3,881	5,852	11,593	1,830	3,839	5,900	11,569	
		▲ 186	▲ 154	▲ 29	▲ 369	▲ 189	▲ 178	▲ 33	▲ 400	
6	鎌倉市	1,000	2,279	3,927	7,206	962	2,168	3,773	6,903	
		979	2,191	3,870	7,040	943	2,116	3,660	6,719	
		21	88	57	166	19	52	113	184	
7	藤沢市	3,406	7,370	11,545	22,321	3,346	7,215	11,521	22,082	
		3,131	6,707	10,961	20,799	3,047	6,516	10,640	20,203	
		275	663	584	1,522	299	699	881	1,879	
8	小田原市	1,282	2,719	4,361	8,362	1,268	2,692	4,342	8,302	
		1,387	2,872	4,376	8,635	1,367	2,842	4,341	8,550	
		▲ 105	▲ 153	▲ 15	▲ 273	▲ 99	▲ 150	1	▲ 248	
9	茅ヶ崎市	1,789	3,796	6,219	11,804	1,720	3,780	6,027	11,527	
		1,521	3,169	5,280	9,970	1,496	3,106	5,122	9,724	
		268	627	939	1,834	224	674	905	1,803	
10	逗子市	364	846	1,319	2,529	361	840	1,310	2,511	H28見直し済
		320	706	1,198	2,224	308	679	1,152	2,139	
		44	140	121	305	53	161	158	372	
11	三浦市	203	430	720	1,353	197	417	696	1,310	見直しなし
		203	430	720	1,353	197	417	696	1,310	
		0	0	0	0	0	0	0	0	
12	秦野市	928	2,316	3,671	6,915	859	2,268	3,575	6,702	
		1,159	2,518	4,007	7,684	1,220	2,493	3,970	7,683	
		▲ 231	▲ 202	▲ 336	▲ 769	▲ 361	▲ 225	▲ 395	▲ 981	
13	厚木市	1,599	3,437	5,365	10,401	1,574	3,367	5,267	10,208	
		1,517	3,277	5,370	10,164	1,475	3,187	5,250	9,912	
		82	160	▲ 5	237	99	180	17	296	
14	大和市	2,001	4,119	6,090	12,210	1,996	4,107	6,073	12,176	
		1,898	3,876	5,992	11,766	1,853	3,834	5,912	11,599	
		103	243	98	444	143	273	161	577	
15	伊勢原市	806	1,586	2,477	4,869	797	1,584	2,461	4,842	
		813	1,634	2,434	4,881	798	1,616	2,402	4,816	
		▲ 7	▲ 48	43	▲ 12	▲ 1	▲ 32	59	26	
16	海老名市	1,131	2,329	3,514	6,974	1,124	2,320	3,595	7,039	
		1,173	2,374	3,629	7,176	1,165	2,358	3,612	7,135	
		▲ 42	▲ 45	▲ 115	▲ 202	▲ 41	▲ 38	▲ 17	▲ 96	

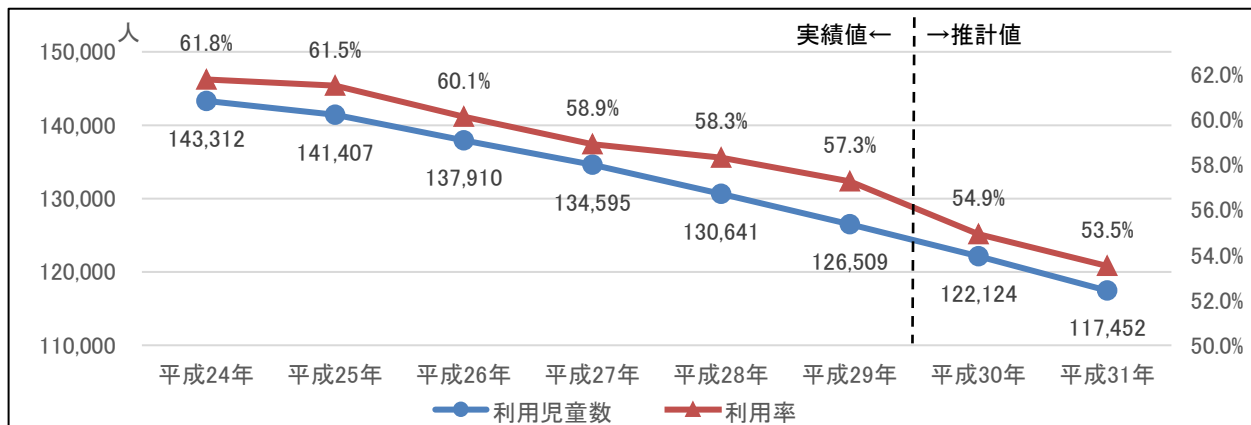
No	市町村名	就学前児童数の見直し状況(上段が見直し後、中段が当初推計値、下段が「見直し後」-「当初推計値」)								備考
		30年度				31年度				
		0歳	1・2歳	3～5歳	合計	0歳	1・2歳	3～5歳	合計	
17	座間市	970	1,970	2,997	5,937	947	1,944	2,921	5,812	
		1,057	2,119	3,198	6,374	1,037	2,102	3,171	6,310	
		▲ 87	▲ 149	▲ 201	▲ 437	▲ 90	▲ 158	▲ 250	▲ 498	
18	南足柄市	270	564	966	1,800	270	550	925	1,745	
		290	590	992	1,872	290	585	951	1,826	
		▲ 20	▲ 26	▲ 26	▲ 72	▲ 20	▲ 35	▲ 26	▲ 81	
19	綾瀬市	565	1,271	2,252	4,088	552	1,143	2,177	3,872	
		740	1,532	2,324	4,596	735	1,527	2,367	4,629	
		▲ 175	▲ 261	▲ 72	▲ 508	▲ 183	▲ 384	▲ 190	▲ 757	
20	葉山町	174	493	816	1,483	174	422	832	1,428	
		174	403	798	1,375	174	403	784	1,361	
		0	90	18	108	0	19	48	67	
21	寒川町	402	898	1,283	2,583	390	874	1,336	2,600	
		321	709	1,166	2,196	311	689	1,132	2,132	
		81	189	117	387	79	185	204	468	
22	大磯町	164	374	665	1,203	156	361	649	1,166	見直しなし
		164	374	665	1,203	156	361	649	1,166	
		0	0	0	0	0	0	0	0	
23	二宮町	133	287	508	928	129	273	472	874	見直しなし
		133	287	508	928	129	273	472	874	
		0	0	0	0	0	0	0	0	
24	中井町	51	114	176	341	50	113	186	349	見直しなし
		51	114	176	341	50	113	186	349	
		0	0	0	0	0	0	0	0	
25	大井町	92	187	323	602	91	182	300	573	
		139	279	381	799	136	275	397	808	
		▲ 47	▲ 92	▲ 58	▲ 197	▲ 45	▲ 93	▲ 97	▲ 235	
26	松田町	65	129	217	411	67	131	220	418	
		57	120	193	370	56	119	187	362	
		8	9	24	41	11	12	33	56	
27	山北町	46	118	189	353	44	114	195	353	
		49	115	170	334	47	111	175	333	
		▲ 3	3	19	19	▲ 3	3	20	20	
28	開成町	173	358	542	1,073	174	351	564	1,089	見直しなし
		173	358	542	1,073	174	351	564	1,089	
		0	0	0	0	0	0	0	0	
29	箱根町	59	121	177	357	58	121	180	359	見直しなし
		59	121	177	357	58	121	180	359	
		0	0	0	0	0	0	0	0	
30	真鶴町	25	54	96	175	24	52	91	167	見直しなし
		25	54	96	175	24	52	91	167	
		0	0	0	0	0	0	0	0	
31	湯河原町	104	209	352	665	104	208	339	651	
		141	310	474	925	136	304	464	904	
		▲ 37	▲ 101	▲ 122	▲ 260	▲ 32	▲ 96	▲ 125	▲ 253	
32	愛川町	216	520	787	1,523	210	496	734	1,440	就学前児童数は見直しなし
		216	520	787	1,523	210	496	734	1,440	
		0	0	0	0	0	0	0	0	
33	清川村	14	32	54	100	13	32	55	100	
		13	29	51	93	12	27	50	89	
		1	3	3	7	1	5	5	11	
合計		70,127	145,479	222,375	437,981	68,781	143,587	219,487	431,855	
		67,272	140,205	220,132	427,609	66,049	137,231	215,743	419,023	
		2,855	5,274	2,243	10,372	2,732	6,356	3,744	12,832	

No	市町村名	量の見込みの見直し状況(上段が見直し後の量の見込み、中段が当初計画値、下段が「見直し後」-「当初計画値」)											備考	
		30年度					31年度							
		1号	2号	3号			合計	1号	2号	3号				合計
0歳	1~2歳			小計	0歳	1~2歳				小計				
22	大磯町	482	156	18	109	127	765	471	152	17	105	122	745	見直しなし
		482	156	18	109	127	765	471	152	17	105	122	745	
		0	0	0	0	0	0	0	0	0	0	0	0	
23	二宮町	258	223	31	120	151	632	240	207	30	114	144	591	見直しなし
		258	223	31	120	151	632	240	207	30	114	144	591	
		0	0	0	0	0	0	0	0	0	0	0	0	
24	中井町	57	103	10	53	63	223	60	108	10	53	63	231	見直しなし
		57	103	10	53	63	223	60	108	10	53	63	231	
		0	0	0	0	0	0	0	0	0	0	0	0	
25	大井町	191	125	28	75	103	419	175	116	27	74	101	392	
		228	116	34	90	124	468	251	107	33	89	122	480	
		▲ 37	9	▲ 6	▲ 15	▲ 21	▲ 49	▲ 76	9	▲ 6	▲ 15	▲ 21	▲ 88	
26	松田町	121	81	12	50	62	264	123	82	13	51	64	269	
		135	47	12	38	50	232	130	45	11	37	48	223	
		▲ 14	34	0	12	12	32	▲ 7	37	2	14	16	46	
27	山北町	86	88	7	44	51	225	89	91	7	42	49	229	
		70	97	15	61	76	243	72	100	15	59	74	246	
		16	▲ 9	▲ 8	▲ 17	▲ 25	▲ 18	17	▲ 9	▲ 8	▲ 17	▲ 25	▲ 17	
28	開成町	308	218	47	139	186	712	321	226	47	137	184	731	見直しなし
		308	218	47	139	186	712	321	226	47	137	184	731	
		0	0	0	0	0	0	0	0	0	0	0	0	
29	箱根町	29	146	15	52	67	242	29	149	15	52	67	245	見直しなし
		29	146	15	52	67	242	29	149	15	52	67	245	
		0	0	0	0	0	0	0	0	0	0	0	0	
30	真鶴町	24	62	3	30	33	119	23	62	2	25	27	112	見直しなし
		24	62	3	30	33	119	23	62	2	25	27	112	
		0	0	0	0	0	0	0	0	0	0	0	0	
31	湯河原町	102	250	15	85	100	452	98	240	18	85	103	441	
		141	330	20	82	102	573	143	322	19	80	99	564	
		▲ 39	▲ 80	▲ 5	3	▲ 2	▲ 121	▲ 45	▲ 82	▲ 1	5	4	▲ 123	
32	愛川町	407	334	27	184	211	952	400	312	26	175	201	913	
		206	515	37	184	221	942	192	481	36	175	211	884	
		201	▲ 181	▲ 10	0	▲ 10	10	208	▲ 169	▲ 10	0	▲ 10	29	
33	清川村	37	17	5	14	19	73	36	17	5	14	19	72	
		37	14	3	10	13	64	36	14	2	10	12	62	
		0	3	2	4	6	9	0	3	3	4	7	10	
合計		122,124	93,924	14,678	60,826	75,504	291,552	117,452	95,791	15,512	64,007	79,519	292,762	
		125,991	89,146	14,932	56,779	71,711	286,848	123,235	89,662	15,117	57,913	73,030	285,927	
		▲ 3,867	4,778	▲ 254	4,047	3,793	4,704	▲ 5,783	6,129	395	6,094	6,489	6,835	

		見直し後の需給差の状況(上段が見直し後の状況、下段が当初計画値)																												備考
No	市町村名	H30														H31														
		1号			2号			3号								1号			2号			3号								
		①量の 見込み	②確保 の内容	需給差 (②-①)	①量の 見込み	②確保 の内容	需給差 (②-①)	0歳			1~2歳			需給差 (3号)	需給差 (1~3号)	①量の 見込み	②確保 の内容	需給差 (②-①)	①量の 見込み	②確保 の内容	需給差 (②-①)	0歳			1~2歳			需給差 (3号)	需給差 (1~3号)	
①量の 見込み	②確保 の内容							需給差 (②-①)	①量の 見込み	②確保 の内容	需給差 (②-①)	①量の 見込み	②確保 の内容									需給差 (②-①)	①量の 見込み	②確保 の内容	需給差 (②-①)	①量の 見込み	②確保 の内容			需給差 (②-①)
27	山北町	86	200	114	88	160	72	7	25	18	44	75	31	49	235	89	200	111	91	160	69	7	25	18	42	75	33	51	231	
		70	268	198	97	199	102	15	17	2	61	66	5	7	307	72	268	196	100	199	99	15	17	2	59	66	7	9	304	
28	開成町	308	210	▲98	218	190	▲28	47	48	1	139	141	2	3	▲123	321	321	0	226	226	0	47	48	1	137	141	4	5	5	見直しなし
		308	210	▲98	218	190	▲28	47	48	1	139	141	2	3	▲123	321	321	0	226	226	0	47	48	1	137	141	4	5	5	
29	箱根町	29	29	0	146	146	0	15	15	0	52	52	0	0	0	29	29	0	149	149	0	15	15	0	52	52	0	0	0	見直しなし
		29	29	0	146	146	0	15	15	0	52	52	0	0	0	29	29	0	149	149	0	15	15	0	52	52	0	0	0	
30	真鶴町	24	24	0	62	62	0	3	3	0	30	30	0	0	0	23	23	0	62	62	0	2	2	0	25	25	0	0	0	見直しなし
		24	24	0	62	62	0	3	3	0	30	30	0	0	0	23	23	0	62	62	0	2	2	0	25	25	0	0	0	
31	湯河原町	102	225	123	250	400	150	15	12	▲3	85	96	11	8	281	98	225	127	240	360	120	18	18	0	85	93	8	8	255	
		141	225	84	330	420	90	20	21	1	82	138	56	57	231	143	225	82	322	420	98	19	21	2	80	138	58	60	240	
32	愛川町	407	437	30	334	458	124	27	30	3	184	163	▲21	▲18	136	400	437	37	312	458	146	26	30	4	175	182	7	11	194	
		206	276	70	515	620	105	37	40	3	184	146	▲38	▲35	140	192	244	52	481	652	171	36	40	4	175	176	1	5	228	
33	清川村	37	45	8	17	17	0	5	5	0	14	14	0	0	8	36	45	9	17	17	0	5	5	0	14	14	0	0	9	
		37	105	68	14	17	3	3	3	0	10	10	0	0	71	36	105	69	14	17	3	2	3	1	10	10	0	1	73	
合計		122,124	138,965	16,841	93,924	96,917	2,993	14,678	15,418	740	60,826	60,029	▲797	▲57	19,777	117,452	134,048	16,596	95,791	100,647	4,856	15,512	16,517	1,005	64,007	65,183	1,176	2,181	23,633	
		125,991	140,041	14,050	89,146	93,486	4,340	14,932	15,273	341	56,779	56,729	▲50	291	18,681	123,235	133,940	10,705	89,662	94,517	4,855	15,117	15,665	548	57,913	58,869	956	1,504	17,064	

認定区分別（1号～3号）の利用率等の推移

< 1号（3～5歳：教育希望） >



【算出データ】

【単位：人】

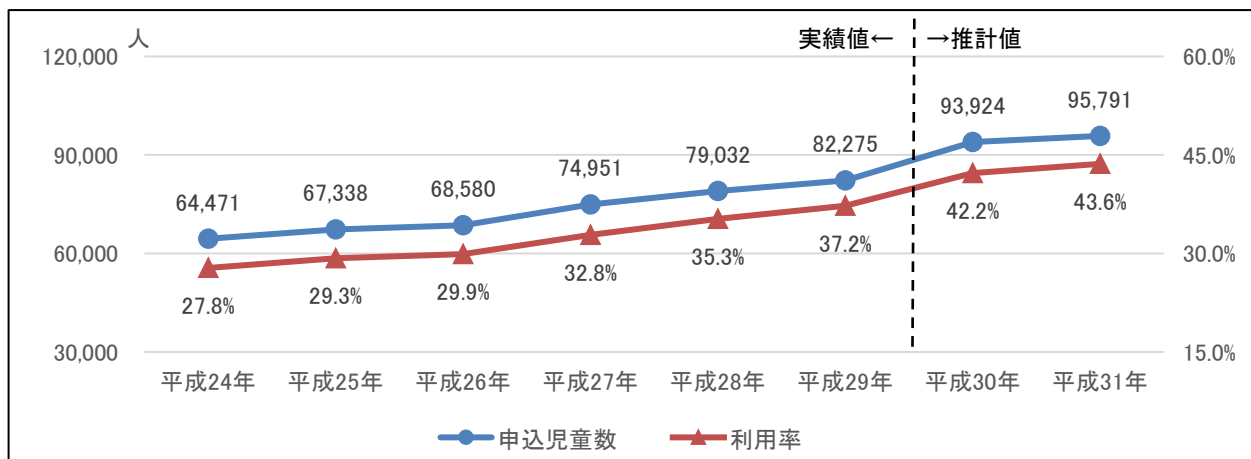
	平成24年	平成25年	平成26年	平成27年	平成28年	平成29年	平成30年	平成31年
利用児童数【A】※1	143,312	141,407	137,910	134,595	130,641	126,509	122,124	117,452
就学前児童数【B】※2	231,988	229,927	229,368	228,480	224,023	220,925	222,375	219,487
利用率【A/B】	61.8%	61.5%	60.1%	58.9%	58.3%	57.3%	54.9%	53.5%

	H24→H31	H27→H31
利用児童数【A】※1	▲ 25,860	▲ 17,143
就学前児童数【B】※2	▲ 12,501	▲ 8,993
利用率【A/B】	▲ 8.26	▲ 5.40

※1 H24～29は学校基本調査に基づく幼稚園等の利用児童数（各年5月1日時点）、H30・31は見直し後の「量の見込み」

※2 H24～29は年齢別人口統計調査に基づく就学前児童数（各年1月1日時点）、H30・31は見直し後の市町村推計値

< 2号（3～5歳：保育希望） >



【算出データ】

【単位：人】

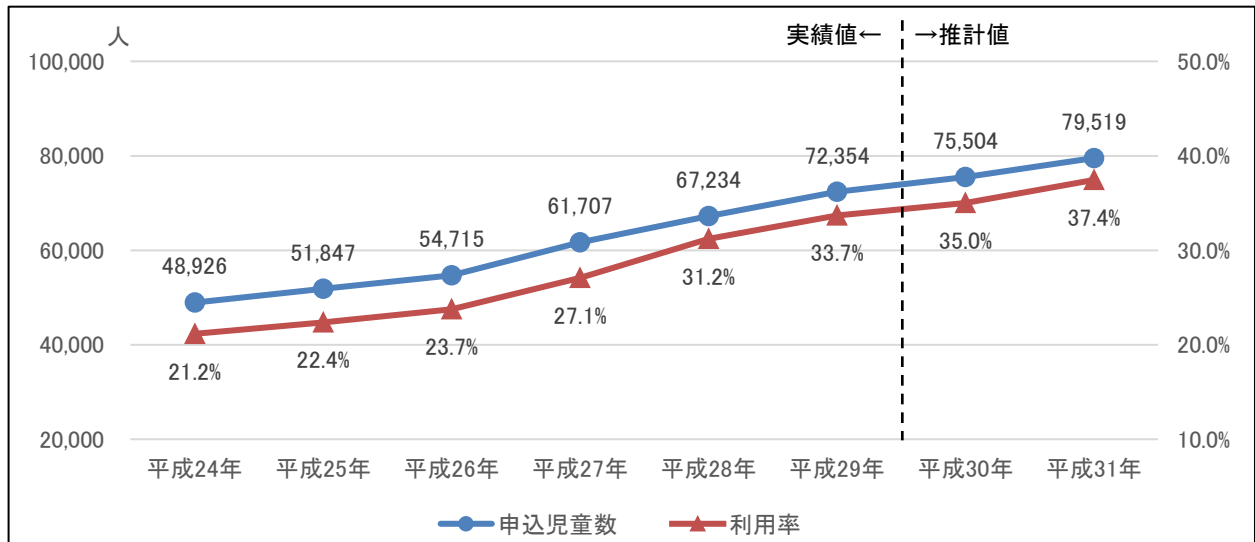
	平成24年	平成25年	平成26年	平成27年	平成28年	平成29年	平成30年	平成31年
申込児童数【A】※1	64,471	67,338	68,580	74,951	79,032	82,275	93,924	95,791
就学前児童数【B】※2	231,988	229,927	229,368	228,480	224,023	220,925	222,375	219,487
利用率【A/B】	27.8%	29.3%	29.9%	32.8%	35.3%	37.2%	42.2%	43.6%

	H24→H31	H27→H31
申込児童数【A】※1	31,320	20,840
就学前児童数【B】※2	▲ 12,501	▲ 8,993
利用率【A/B】	15.85	10.84

※1 H24～29は待機児童数調査に基づく保育所等の利用申込児童数（各年4月1日時点）、H30・31は見直し後の「量の見込み」

※2 H24～29は年齢別人口統計調査に基づく就学前児童数（各年1月1日時点）、H30・31は見直し後の市町村推計値

< 3号 (0~2歳: 保育希望) >



【算出データ】

【単位:人】

	平成24年	平成25年	平成26年	平成27年	平成28年	平成29年	平成30年	平成31年
申込児童数【A】※1	48,926	51,847	54,715	61,707	67,234	72,354	75,504	79,519
就学前児童数【B】※2	231,218	231,977	230,487	227,782	215,507	214,912	215,606	212,368
利用率【A/B】	21.2%	22.4%	23.7%	27.1%	31.2%	33.7%	35.0%	37.4%

	H24→H31	H27→H31
申込児童数【A】※1	30,593	17,812
就学前児童数【B】※2	▲ 18,850	▲ 15,414
利用率【A/B】	16.28	10.35

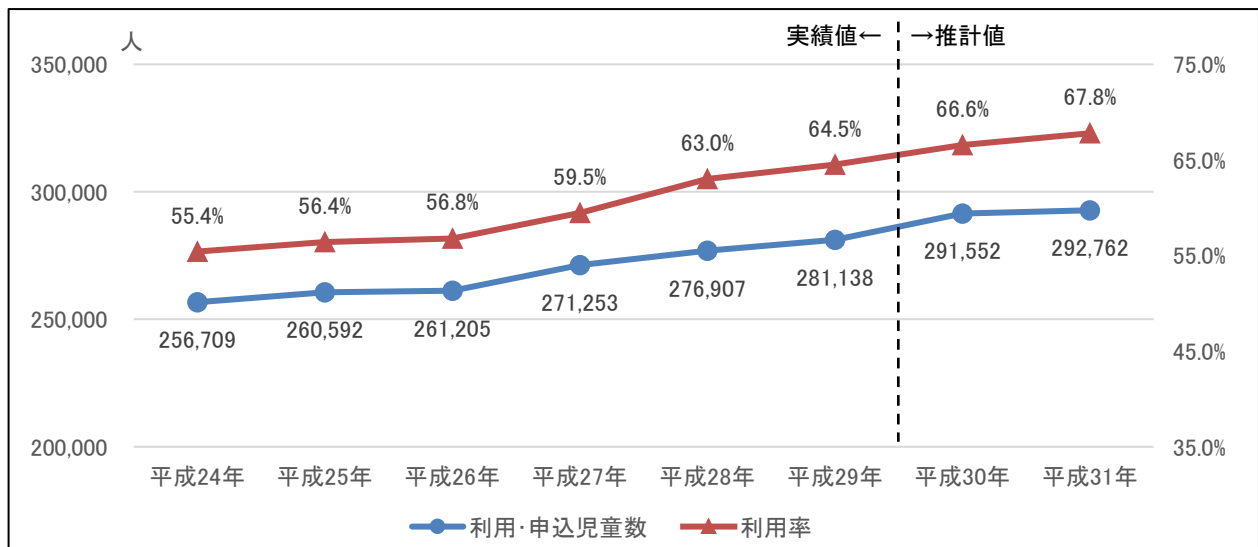
※1 H24~29 は待機児童数調査に基づく保育所等の利用申込児童数

(各年4月1日時点)、H30・31 は見直し後の「量の見込み」

※2 H24~29 は年齢別人口統計調査に基づく就学前児童数

(各年1月1日時点)、H30・31 は見直し後の市町村推計値

< 1号+2号+3号 >



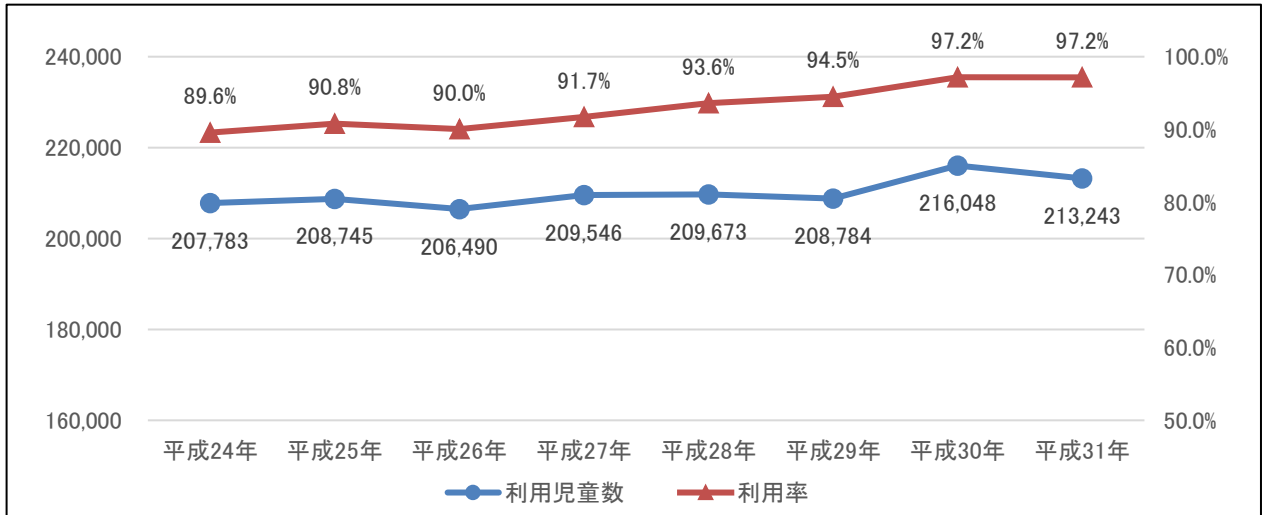
【算出データ】

【単位:人】

	平成24年	平成25年	平成26年	平成27年	平成28年	平成29年	平成30年	平成31年
利用・申込児童数【A】	256,709	260,592	261,205	271,253	276,907	281,138	291,552	292,762
就学前児童数【B】	463,206	461,837	459,855	456,262	439,530	435,837	437,981	431,855
利用率【A/B】	55.4%	56.4%	56.8%	59.5%	63.0%	64.5%	66.6%	67.8%

	H24→H31	H27→H31
利用・申込児童数【A】	36,053	21,509
就学前児童数【B】	▲ 31,351	▲ 24,407
利用率【A/B】	12.37	8.34

< 1号+2号 >



【算出データ】

【単位：人】

	平成24年	平成25年	平成26年	平成27年	平成28年	平成29年	平成30年	平成31年
利用児童数【A】	207,783	208,745	206,490	209,546	209,673	208,784	216,048	213,243
就学前児童数【B】	231,988	229,927	229,368	228,480	224,023	220,925	222,375	219,487
利用率【A/B】	89.6%	90.8%	90.0%	91.7%	93.6%	94.5%	97.2%	97.2%

	H24→H31	H27→H31
利用児童数【A】	5,460	3,697
就学前児童数【B】	▲ 12,501	▲ 8,993
利用率【A/B】	7.59	5.44