

県央・湘南の
環境と共生する

No.47

平成29年10月

都市づくりNEWS

新幹線新駅の実現を目指す、環境共生の都市づくり通信



②③ ページ 新幹線の力 新横浜地区 第1回 駅とまちの発展

④ ページ PR動画ができました／平成29年度総会を開催し、要望活動を実施しました



神奈川県東海道新幹線新駅設置促進期成同盟会では、
寒川町倉見地区に東海道新幹線新駅を誘致する活動に取り組んでいます！

神奈川県東海道新幹線新駅設置促進期成同盟会

神奈川県・相模原市・平塚市・藤沢市・茅ヶ崎市・厚木市・伊勢原市・海老名市・座間市・綾瀬市・寒川町・県市長会・県町村会・県商工会議所連合会・県商工会連合会

新幹線の力

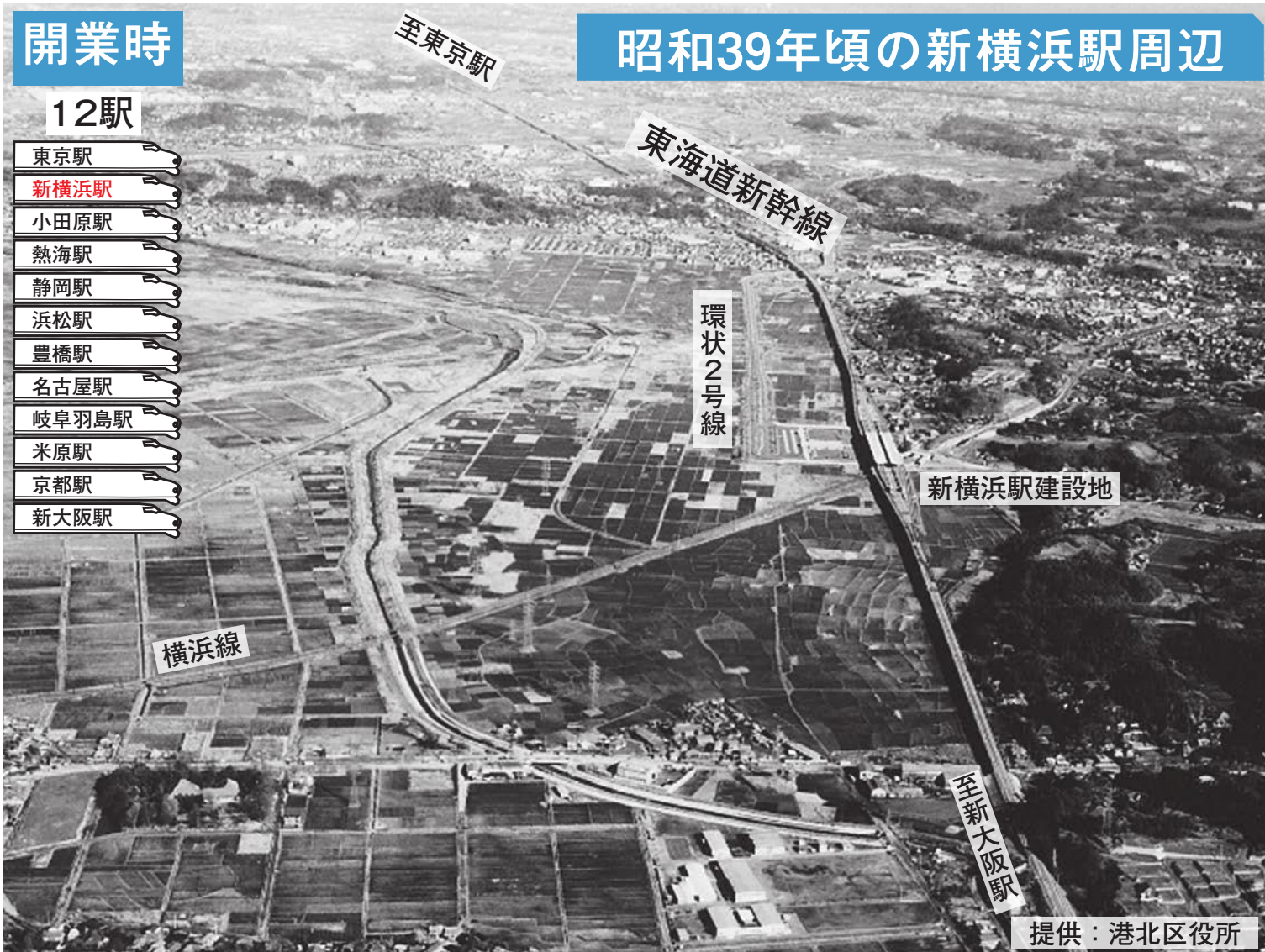
新横浜地区 第1回 駅とまちの発展

開業時

12駅

- 東京駅
- 新横浜駅
- 小田原駅
- 熱海駅
- 静岡駅
- 浜松駅
- 豊橋駅
- 名古屋駅
- 岐阜羽島駅
- 米原駅
- 京都駅
- 新大阪駅

昭和39年頃の新横浜駅周辺



写真で見る「新横浜駅周辺」の発展

現在、東海道新幹線が停車する新横浜駅及び周辺のまちは、新幹線駅が開設される前は、一面に水田が広がっていました。この農村地帯に、新幹線新駅設置に向けたまちづくりの計画が立てられ、昭和39（1964）年に横浜線と交差する箇所に、新駅が開設されました。その後、土地区画整理事業による基盤整備が行われ、第三京浜道路の開通や環状2号線などの道路網の整備、横浜線の複線化や横浜市営地下鉄3号線の延伸などの鉄道網の整備とともに発展し、50年以上かけて今日の姿となりました。

開業当時の新横浜駅



「新横浜50年の軌跡」より転載

神奈川県東海道新幹線新駅設置促進期成同盟会は、東海道新幹線の新横浜駅と小田原駅の間にある寒川町倉見地区に新幹線新駅を設置することを目的に、新駅誘致活動を行っています。

現在は、新幹線新駅の受け皿となる「ツインシティ」のまちづくりが進んでいます。

そこで、本号から3回にわたり、まちづくりと新幹線新駅が一体となって発展してきた新横浜駅を特集します。

現在の新横浜駅周辺

現在

17駅

- 東京駅
- 品川駅
- 新横浜駅
- 小田原駅
- 熱海駅
- 三島駅
- 新富士駅
- 静岡駅
- 掛川駅
- 浜松駅
- 豊橋駅
- 三河安城駅
- 名古屋駅
- 岐阜羽島駅
- 米原駅
- 京都駅
- 新大阪駅



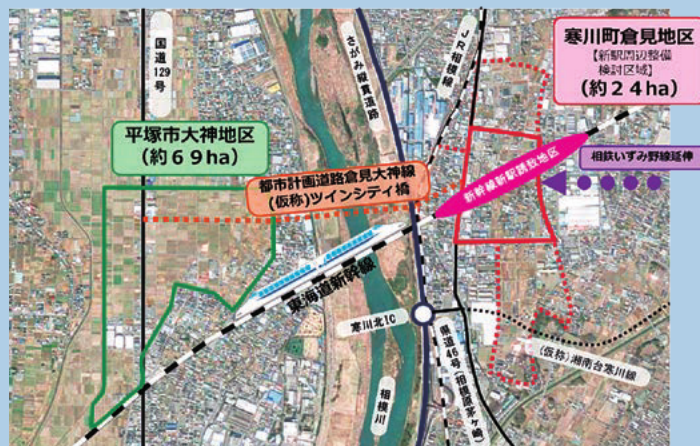
©2017Google

略年表

「ツインシティ」のまちづくり

ツインシティは、東海道新幹線の新駅誘致地区である寒川町倉見地区と、対岸の平塚市大神地区とを新たな橋でつなぎ、両地区の連携と適切な機能分担のもとに、一体的な都市を整備することで、全国との交流連携の窓口となる「南のゲート」の形成を図るものです。

1964年 (S39)	東海道新幹線 東京～新大阪間開業
1965年 (S40)	第三京浜道路開通 港北IC開通
1968年 (S43)	横浜線の複線化 (東神奈川～小机)
1970年 (S45)	環状2号線 新横浜陸橋開通
1985年 (S60)	市営地下鉄3号線開通 (横浜～新横浜) 「ひかり」大幅停車増 (6本→51本)
1989年 (H元)	横浜アリーナオープン
1993年 (H5)	市営地下鉄3号線延伸 (新横浜～あざみ野)
1998年 (H10)	横浜国際総合競技場 (日産スタジアム) オープン



PR動画ができました

YouTubeや各種イベントでも公開しています。ぜひご覧ください。



「新幹線新駅ができるとうなるの?」

新幹線新駅のメリットを分かりやすく説明します。



<https://www.youtube.com/watch?v=wufGJs71M30>



「ツインシティってどんな都市?」

環境と共生する都市「ツインシティ」が目指す都市像とは?



<https://www.youtube.com/watch?v=9dRHcNW7bks>

平成29年度総会を開催し、要望活動を実施しました



浅羽副知事あいさつ

5月9日、平成29年度総会をロイヤルホールヨコハマで開催しました。また、5月17日には、県副知事、副会長市の藤沢市・厚木市、ツインシティの地元である平塚市・寒川町の首長等がJR東海を訪問し、新駅設置の要望活動を実施しました。

神奈川県東海道新幹線新駅設置促進期成同盟会について

神奈川県東海道新幹線新駅設置促進期成同盟会は、平成8年の設立以来、寒川町倉見地区に東海道新幹線の新駅を誘致する活動に取り組んでいます。同盟会を構成する県市町の窓口は、次のとおりです。

県・市町担当窓口			厚木市	まちづくり計画部都市計画課	046-223-1511 (代)
神奈川県	都市部環境共生都市課	045-210-6033 (直)	伊勢原市	都市部都市政策課	0463-94-4711 (代)
相模原市	まちづくり計画部交通政策課	042-754-1111 (代)	海老名市	まちづくり部都市計画課	046-231-2111 (代)
平塚市	都市整備部都市整備課	0463-23-1111 (代)	座間市	都市部都市計画課	046-255-1111 (代)
藤沢市	計画建築部都市計画課	0466-25-1111 (代)	綾瀬市	経営企画部企画課	0467-77-1111 (代)
茅ヶ崎市	都市部都市政策課	0467-82-1111 (代)	寒川町	拠点づくり部倉見拠点づくり課	0467-74-1111 (代)

神奈川県 県土整備局 都市部 環境共生都市課

電話045-210-6033 FAX045-210-8879 E-mail (下記ホームページの「お問い合わせフォーム」をご利用ください。)

期成同盟会ホームページ <http://www.pref.kanagawa.jp/cnt/p19860.html>
同盟会についてもっと詳しく知りたい方は、ホームページをご覧ください!

新幹線新駅同盟会

検索

