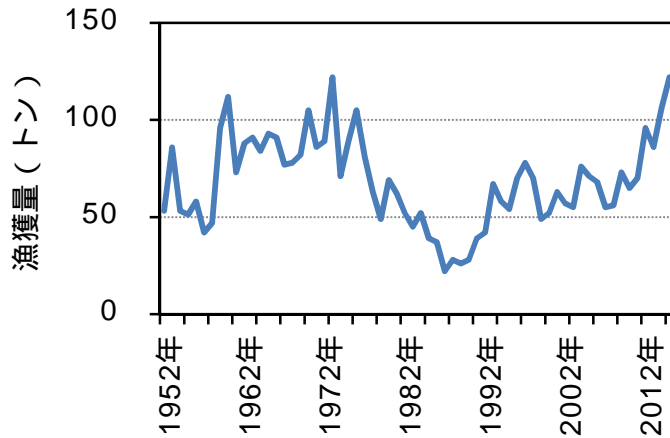


ヒラメ

平成28年12月

資源の動向 「高位・増加」



ヒラメの年別漁獲量(農林水産統計値)

種苗放流は1987年より開始し、近年は漁獲量が増加傾向にある。

本県の資源は、2011年を境に減少に転じているが、国の資源評価において、本県海域を含む太平洋中区海域(千葉県～三重県)の資源は2014年および2015年に大きな加入があり、「高位・増加」となっている。この加入が今後も、好漁をもたらすと予想される。

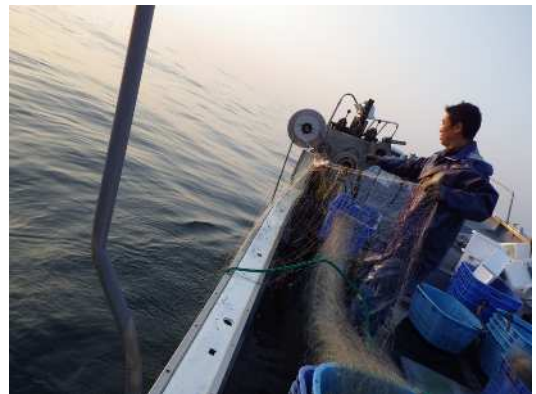
対象漁業

刺網

定置網

延縄

小型底引き網



生物学的特性

分布: 千島列島～南シナ海

移動: 満2歳魚まで地先に留まる

成長: 満2歳魚で全長45cm

産卵期等: 4～5月

