

マアナゴ

平成28年12月

資源の動向 「低位・横ばい」

本県のマアナゴの漁獲量は、1992年をピークに減少し、低水準で推移しているが、ここ数年は横ばいである。

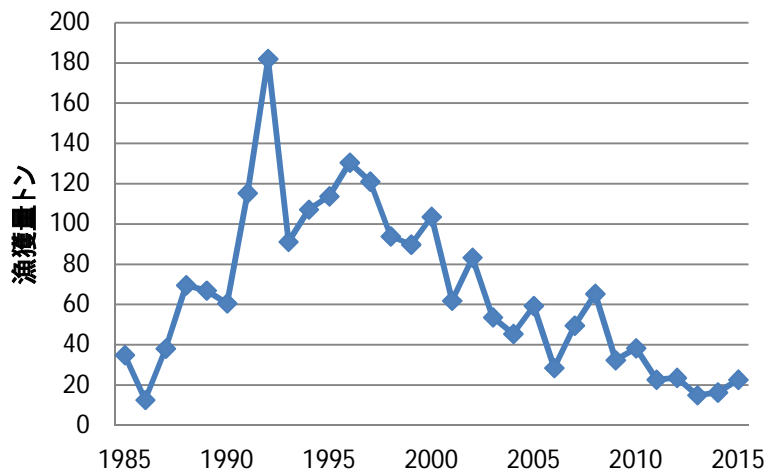


図 横浜市漁協柴支所のあなご筒漁によるマアナゴ漁獲量の年変化

主な対象漁業

おもに東京湾

あなご筒

小型底びき網



生物学的特性

分布：北海道以南の各地

本県では沿岸の砂泥底の浅海

移動：漁獲サイズまでの湾外への

移動は少ない

成長：幼生来遊後1年半で漁獲サイズ

産卵場：九州・パラオ海嶺

