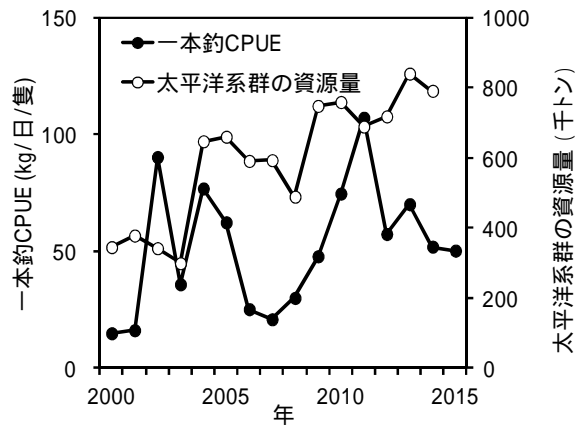


# ゴマサバ

平成28年12月

## 資源の動向 「中位・減少」



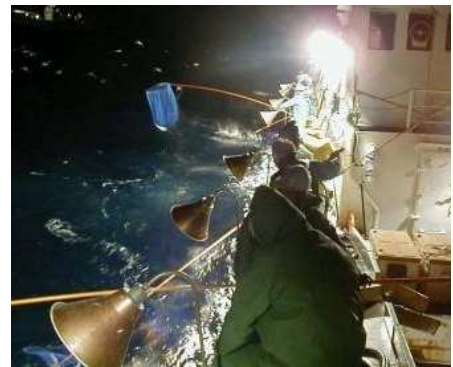
一本釣CPUE (kg/日/隻)と太平洋系群の資源量の推移

ゴマサバ太平洋系群の資源量は高い水準を維持しており、平成27年度の国の資源評価では資源水準は「高位」、動向は「横ばい」と判断されている。

一方、本県沿岸における漁況は、太平洋系群の資源量の多寡に加えて、海況の影響を受けている可能性が高く、太平洋系群の資源動向とは必ずしも一致しない。本県沿岸における資源量指標値(一本釣CPUE)は、2012年以降は概ね減少傾向にある。

## 対象漁業

- 定置網漁業
- 一本釣漁業
- たもすくい漁業



## 生物学的特性

分布: 日本列島近海

移動: 冬～春、伊豆諸島周辺以西、

夏～秋、房総半島以西(一部は三陸～道東沖へ回遊)

神奈川県沿岸(相模湾、東京湾)では当歳魚から親魚まで幅広く漁獲される

成長: 尾叉長は2歳で30cm前後、5歳で39cm前後 (寿命は6歳程度)

産卵期等: 12～6月

