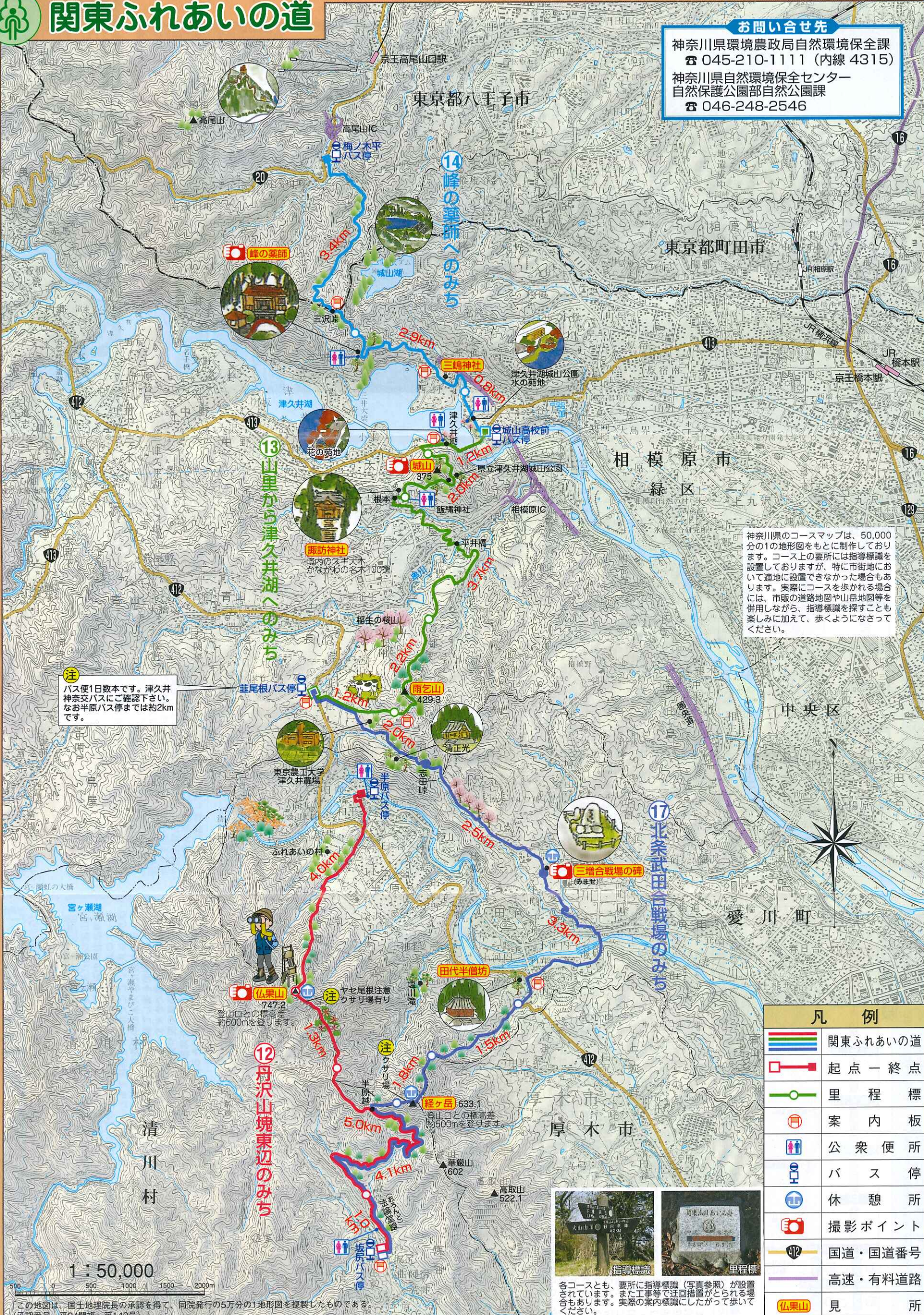




関東ふれあいの道

お問い合わせ先

神奈川県環境農政局自然環境保全課
 ☎ 045-210-1111 (内線 4315)
 神奈川県自然環境保全センター
 自然保護公園部自然公園課
 ☎ 046-248-2546



神奈川県のコースマップは、50,000分の1の地形図をもとに制作しております。コース上の所要には指導標識を設置しておりますが、特に市街地において適地に設置できなかった場合があります。実際にコースを歩かれる場合には、市販の道路地図や山岳地図等を併用しながら、指導標識を探すことも楽しみに加えて、歩くようになさってください。

注
 バス便1日数本です。津久井神奈交バスにご確認下さい。なお半原バス停までは約2kmです。



この地図は、国土院院長の承認を得て、同院発行の5万分の1地形図を複製したものである。(承認番号 平24関復、第149号)

凡 例	
	関東ふれあいの道
	起点 - 終点
	里程標
	案内板
	公衆便所
	バス停
	休憩所
	撮影ポイント
	国道・国道番号
	高速・有料道路
	見 所



各コースとも、要所に指導標識(写真参照)が設置されています。また工事等で迂回措置がとられる場合もあります。実際の案内標識にしたがって歩いてください。

調製 内外地区株式会社