

子どもの貧困対策ポータルサイト



投稿ページやアンケートもあるから皆さんの声も聞かせてね！

お子さんの教育・暮らし全般・仕事の相談・資金の援助等に困った時はアクセスしてね。

こども用のページやイベント紹介のページもあるよ



趣旨

主に県内のひとり親世帯を対象として、行政や NPO 等の支援情報を提供するポータルサイトを開設する。

目的

子どもの貧困対策に関する支援策の情報について、特に生活困窮度が高いひとり親家庭を主な対象として、保護者や子どもが容易に入手できるように、総合的な情報提供を行う。

また、ひとり親は孤立しがちであり、行政機関まで足を運ぶことが難しい場合が多いことから、ひとり親などが、相談したり、同じ境遇にある方と意見交換や共感ができる場を設け、情報一元化と支援の効率化を図る。

ポータルサイト構成項目（予定）

神奈川県子ども貧困対策推進計画について	
困った時は (支援情報)	お子さんの教育 暮らし全般 仕事の相談・仕事探し 資金の援助
投稿コーナー	
アンケート	
子ども対象	みんなで勉強しよう 子ども食堂へ行こう 居心地の良い場所の紹介 体験活動の紹介
お手伝いします (ボランティア、NPO、企業、研究機関、その他)	
イベント情報	
お知らせ	
レポート掲載コーナー	

詳しくは

神奈川県子ども家庭課 HP
<http://www.pref.kanagawa.jp/div/1395/>



サイト制作／管理運営受託者

NPO法人湘南市民メディアネットワーク
 藤沢市藤沢 93 新堀ライブ館 2 階
 TEL : (0466)47-7765
 FAX : (0466)47-7818
 mail : smile@scmn.info
<http://scmn.info>
 担当：添田、中野



○○○○○○○○ 検索

アンケートへのご協力をお願い

このアンケート調査は、ひとり親家庭のみなさんのご家庭や生活の状況、困っていることなどを調べ、明るく健やかな毎日を送れるように、これからの福祉の取り組みに役立てることを目的として、実施するものです。

お忙しいところ恐れ入りますが、アンケート調査の趣旨をご理解いただき、ご協力くださるようお願いいたします。

アンケートの回答期間

平成28年〇月〇日（〇）～〇月〇日（〇）

回答方法

パソコン、スマートフォンから子どもの貧困対策ポータルサイト内のアンケート回答の入力ページに下のいずれかの方法で接続してください。

神奈川県〇〇〇〇〇〇アンケート 検索
http://www.〇〇〇〇〇〇〇〇〇.jp/〇〇〇〇/



パスワード入力画面が表示されたら、パスワードを入力。

パスワード: 〇〇〇〇〇〇〇〇

※よりよいアンケート調査を行うために、パスワードはみなさんのご利用のみでお願いします。



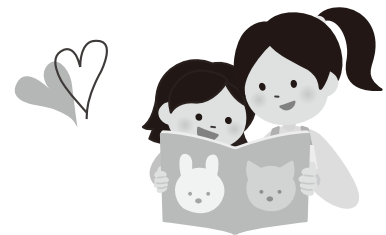
次の質問へ進んでください。

必要な項目にチェック又は文字、数字を入力後ページの一番下の「次へ」ボタンをクリック。

回答するボタンをクリックするとアンケートの質問が始まります。

プライバシーの保護

この「アンケートへのご協力をお願い」は児童扶養手当を受給している方にお渡ししています。アンケートは無記名で参加でき、アンケート回答により個人が特定されることはありません。皆さんの生活を応援する、今後の福祉の取り組みを検討するための参考とし、それ以外の目的に使用することはありません。



この調査について、わからないことなどがありましたら、お気軽にお問い合わせください。

お問い合わせ先

神奈川県〇〇〇〇〇〇アンケート担当

☎〇〇-〇〇〇〇-〇〇〇〇 〇〇〇〇〇〇〇〇〇〇

受付期間：平成28年〇/〇（月）～〇/〇（月）

受付時間：月～金 〇:〇〇～〇:〇〇

※電話回線が混み合いつながりにくい状況となる場合があります。申し訳ありませんがご了承くださいようお願いいたします。

<アンケートの実施について>

このアンケート調査は、神奈川県にお住まいの方をサポートするため、神奈川県が県内市町村の協力を得て実施しています。