

広報メディアを活用しよう！

講座・イベントの開催、ボランティアの募集などでは広報が欠かせません。でも、「どこへ頼んだら紙面に掲載してもらえるのかわからない」といった声を耳にします。

そこで、ボランティア活動団体の募集情報を掲載している情報メディアを紹介します。ここでは、新聞一般紙と神奈川県広域に配布されている主なタウン誌を取り上げ、申込方法等を一覧化しました。

記事掲載により高い広報効果の見込めると思いますので、ご活用ください。

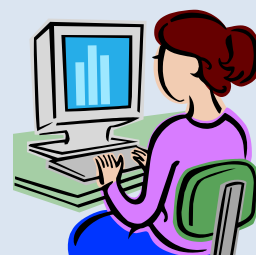
ただし、これらはいくまでも掲載される可能性のある媒体です。紙面の都合などで依頼しても掲載されない場合もありますので、ご承知の上、積極的なPR活動を！！

投稿ガイド ～一般紙編～

名称/新聞紙名	申込先/TEL・FAX・メールアドレス	申込方法/締切りなど
●iバザール 神奈川新聞	〒231-8445 横浜市中区太田町 2-23 神奈川新聞市民情報部 iバザール編集部 Tel 045(227)0270 Fax 045(227)0156 E-Mail bazaal-h@kanagawa-np.co.jp	郵送かFAX、メールで送付。 掲載希望日の1ヵ月前までに 到着のこと。
●シティライフ 読売新聞	〒100-8055 (郵送の場合、所番地記載不要) 読売新聞東京本社 シティライフ編集部 Fax 03(6743)2625 E-Mail citylife@yomiuri.com	郵送かFAX、メールで送付。 掲載希望日の3週間前までに 到着のこと。
●夕刊マリオン 朝日新聞	〒104-8011 東京都中央区築地 5-3-2 朝日新聞東京本社新館 13 階 株式会社朝日マリオン 21 マリオン編集部 Tel 03(5540)7411 Fax 03(3545)0525 E-Mail mullion@asahi.com	郵送かFAX、メールで送付。 掲載希望日の3週間前までに 到着のこと。
●神奈川マリオン 朝日新聞	〒231-8504 横浜市中区日本大通 15 朝日新聞横浜総局 マリオン係 Tel 045(681)6101(代) Fax 045(662)9755	郵送かFAXで送付。 掲載希望日の1ヵ月前までに 到着のこと。
●遊ナビ 毎日新聞	〒100-8051(郵送の場合、所番地記載不要) 毎日新聞地方部 遊ナビ係 Fax 03(3212)0483 E-Mail u-navi@mainichi.co.jp	郵送かFAX、メールで送付。 掲載希望日の1ヵ月前までに 到着のこと。
●Culture インフォメーション 東京新聞	〒100-8525(郵送の場合、所番地記載不要) 東京新聞社会部インフォメーション係 Fax 03(3595)6917	郵送かFAXで送付。 掲載希望日の2週間前までに 到着のこと。

投稿のお約束

送付者氏名と日中の連絡先電話番号を明記の上、イベント名、内容、日時、会場、料金、主催団体(者)名、連絡先などを明記した資料を送付するようにしましょう。



投稿ガイド ～一般紙編～

名称／発行社	発行日	所在地／TEL・FAX	申込方法／配布地域など
●タウンニュース 株式会社 タウンニュース社	木・金・ 土曜日 ※	(本社) 〒225-0014 横浜市青葉区荏田西2-1-3 Tel 045(913)4111(代) Fax 045(913)2726	郵送、電話、FAX又はタウンニュースHP上のフォームにより投稿。 <地域> 神奈川県全域、東京都町田市・八王子市・多摩市 ※発行日はエリアにより異なる。
●リビング横浜東(南) リビング田園都市 リビングまちだ・さがみ 株式会社サンケイ リビング新聞社	土曜日	(横浜本部) 〒231-0015 横浜市中区尾上町5-78 キリン横浜ビル6階 Tel 045(661)1711(代) Fax 045(640)1080 (田園都市ブランチ) 〒225-0011 横浜市青葉区あざみ野1-4-3 三橋ビル3階 Tel 045(903)4591 Fax 045(903)4594	編集部あてに郵送かFAXで送付。 掲載する場合は事前に連絡有り。採用時、HP「えるこみ」に掲載の場合有り。 <地域> 横浜市、川崎市、相模原市ほか
●リビング湘南 株式会社 湘南リビング新聞社	土曜日	〒251-0052 藤沢市藤沢462 日本生命藤沢駅前ビル4階 Tel 0466(27)7411(代) Fax 0466(27)7410	編集部あてに郵送かFAXで送付。 掲載する場合は事前に連絡有り。 <地域> 藤沢・茅ヶ崎・鎌倉市など (平塚・大磯・二宮版も有り)
●情報誌ぱど 株式会社ぱど	毎週 /隔週 金曜日 ※※	〒221-0056 横浜市神奈川区金港町3-1 コンカード横浜13階 Tel 0120(090)810 Fax 045(212)8120	ぱどHP上の「文字広告のお申し込み」フォームにより投稿。原則として有料で掲載。 <地域> 横浜川崎・横須賀三浦・湘南・県央・町田相模原の各地域 ※※発行ペース(毎週/隔週)は地域・媒体により異なる。
●リベルタ 株式会社 神奈川中央新聞社	木曜日	〒242-0001 大和市下鶴間2749-2 Tel 046(261)6111(代) Fax 046(264)7101	郵送かFAXで送付。掲載希望日の3週間前までに到着のこと。原則として有料だが、無料掲載の場合有り。 <地域> 横浜市瀬谷・泉区、大和・海老名・座間・綾瀬・厚木市など

掲載内容は、平成27年5月時点の情報です。

編集

かながわ県民活動サポートセンター
 〒221-0835
 横浜市神奈川区鶴屋町2-24-2
 かながわ県民活動センター
 TEL 045-312-1121 内線 2821
 FAX 045-312-4810