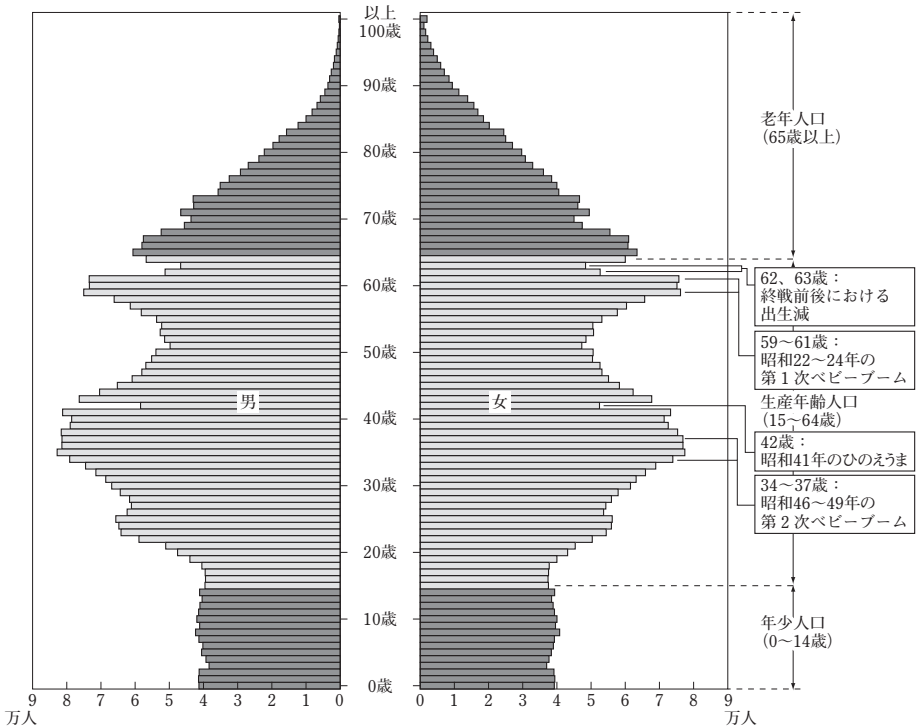


4 人口

年齢・男女別人口（平成21年1月1日現在）



4 人 口

26	概 況	45
	特集 神奈川県が総人口が900万人を突破しました！	46
27	世帯数、男女別人口、人口密度、1世帯当たり人員の推移	48
28	人口増減の推移	48
29	市区町村別人口 一年別	49
30	市区町村別の世帯数、男女別人口、1世帯当たり人員、 人口密度及び増減数・率	50
31	世帯種類別世帯数と世帯人員	54
32	年齢（各歳・5歳階級）別人口	58
33	15歳以上年齢（5歳階級）別人口 配偶関係別	59
34	年齢3区分別人口の推移	60
35	就業・通学者数	61
36	出生・死亡・死産・婚姻・離婚件数	62

本県の人口

国勢調査期日の10月1日を毎年の基準日として本県の人口をみると、平成21年10月1日現在では、900万5,176人（男453万6,973人、女446万8,203人）で、全国人口の約7.1%を占め、東京都に次いで全国第2位となっている。世帯数は382万7,842世帯で、1世帯当たりの人員は2.35人である。女性100人に対する男性の数（性比）は101.5人で、全国第1位となっている。

人口密度は1km²当たり3,728人で、東京都、大阪府に次いで全国第3位の人口過密県となっている（県土面積は2,415.85km²（平成21年10月1日現在の国土地理院データによる国土面積377,946.51km²に占める割合は0.6%）で、都道府県間の境界未定面積が含まれない国土地理院データでは、香川県、大阪府、富山県、東京都、沖縄県に次いで6番目に狭い県、平成17年国勢調査推計データでは、香川県、大阪府、東京都、沖縄県に次いで5番目に狭い県となる）。

地域別の人口分布状況（総人口に占める割合）は、横浜地域367万1,776人（40.8%）、県央地域154万7,850人（17.2%）、川崎地域140万9,558人（15.7%）、湘南地域128万3,229人（14.2%）、横須賀三浦地域73万3,800人（8.1%）、西湘地域24万6,930人（2.7%）、足柄上地域11万2,033人（1.2%）、の順になっている。

人口の推移

第1回の国勢調査が行われた大正9年の本県の人口は132万3,390人であったが、現在の人口は89年間で約6.8倍に増加している。また、ほぼ半世紀前の戦後の混乱がおさまった昭和25年（248万7,665人）と比べても約3.6倍に増加している。

明治35年に100万人を超えた本県の人口は、37年後の昭和14年には200万人の大台に乗った。その後、300万人台へは17年間（昭和31年）を、400万人台へは7年間（昭和38年）を要している。高度経済成長期に入ると、500万人台へは4年9か月（昭和43年）、600万人台へは4年8か月（昭和48年）という短期間の急激な増加をみせた。しかし、人口の増加数は昭和47年から鈍化しはじめ、700万人に達するまでに8年2か月（昭和56年）、800万人に達するまでに9年7か月（平成3年）を要し、それから18年5か月後の平成21年7月1日現在で900万人（900万1,358人）を超え、現在に至っている。

年間人口増減

平成22年1月1日現在における神奈川県の前年同期人口は900万8,132人となり、前年同期人口の896万5,352人に比べ、4万2,780人（男性1万6,060人、女性2万6,720人）増加した。その内訳は、自然増減が1万5,296人増加、社会増減が2万7,484人増加であった。

年間人口増減は、昭和39年以後、「ひのえうま」の41年を除き、46年までは、毎年20万人以上の増加であった。46年の23万3,876人をピークとして、年間人口増減は年々減少を続けたが、平成元年までは（昭和54～55年の2年間を除き）10万人を超える高水準を保っていた。平成2年以後、人口増加の勢いに急激な衰えが見られ、2・3年は8万人台、4年は6万人台、5・6年は4万人台と減少し、7年には1万人台にまで落ち込んだ。平成8年には9年ぶりに前年を上回る増加となり、以後14年間は増減はあるものの平均して5万3千人を超える増加をみせている。

人口増減を構成している自然増減と社会増減の構成比率の推移をみると、昭和47年から60年までの14年間と平成4年から平成12年までの9年間は自然増が社会増を上回った。平成21年中の人口増減に占める割合は、自然増減35.8%増加、社会増減64.2%増加となっている。

平成21年中の人口増減を地域別にみると、横浜地域1万8,362人、川崎地域1万7,066人、県央地域4,184人、湘南地域3,732人、と4地域でそれぞれ増加したが、横須賀三浦地域104人、足柄上地域120人、西湘地域340人、と3地域で減少し、西湘地域は14年連続、横須賀三浦地域は6年連続の人口減少となった。なお、地域別の対前年増減率は、川崎地域が1.22%の増加、以下、横浜地域0.50%、湘南地域0.29%、県央地域0.27%、とそれぞれ増加したが、横須賀三浦地域0.01%、足柄上地域0.11%、西湘地域0.14%、とそれぞれ減少した。（統計課）



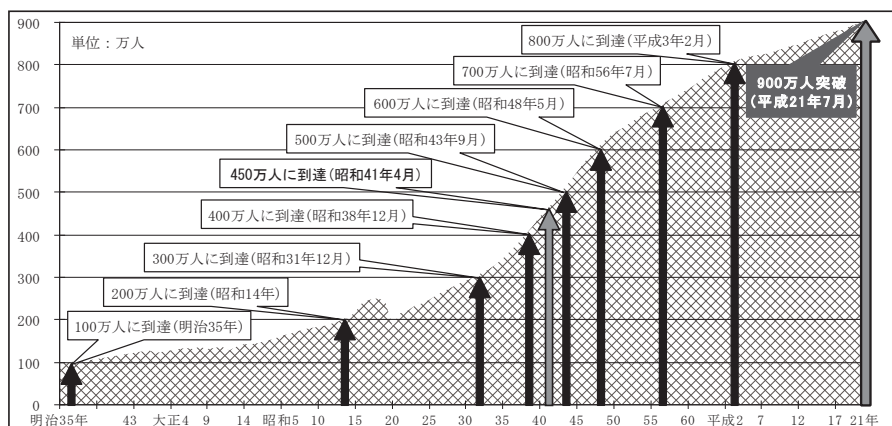
(神奈川県人口統計調査結果)



神奈川県の総人口が900万人を突破しました!

- 平成21(2009)年7月1日現在の神奈川県の^{*}総人口が、900万人(900万1,358人)を突破しました!
- ※ 「総人口」とは外国人を含む人口です。本資料では、総人口のことを「人口」と記載しています。
- 神奈川県の人口は、100万人に到達した明治35(1902)年からの107年間で9倍に、450万人に到達した昭和41(1966)年からの43年間で2倍に増加しています。
- 神奈川県の人口の推移は、以下のとおりです。

【神奈川県人口の推移】



出典: 県統計課「神奈川県人口統計調査」「神奈川県統計書」、総務省「国勢調査」「人口調査」

1 神奈川県の人口と世界各国の人口との比較

- 平成21(2009)年7月1日現在の本県の人口(900万1,358人)は、国際連合「世界人口推計2008年版」に掲載されている世界各国の2009年の推計人口(中位推計値)と比較すると、スウェーデン(924万9千人)1カ国にほぼ匹敵し、本県の人口規模は、世界各国のうち、上から89番目に相当します。

出典: UN, World Population Prospects: The 2008 Revision (posted 11 March 09)
 (URL: <http://www.un.org/esa/population/unpop.htm>)

2 神奈川県の人口の歩み

○ 戦前・戦中(～昭和20年)

本県の人口は、日露戦争(明治37(1904)年～)、第1次世界大戦(大正3(1914)年～)、関東大震災(大正12(1923)年)等がありましたが、昭和14(1939)年(200万人到達)辺りまでは、緩やかに増加していました。しかし、第2次世界大戦(昭和14年～)を契機に、京

浜工業地帯を中心に工業が発達していたこと、海軍工廠が存在していたことなどを背景に、戦時生産のために労働者の動員が行われたことにより人口が急増したものの、終戦とともにこの動員が解除されたことなどにより、一旦、昭和20（1945）年の人口は、急減しました。

○ 戦後復興期（昭和20年代～30年代初期）

戦時の空襲で壊滅的な打撃を受けましたが、その後、京浜臨海部を中心に昭和20年代後半の朝鮮戦争の特需を契機とした経済復興等もあり、人口は着実に増加し、昭和31（1956）年12月に300万人に到達しました。

○ 高度経済成長期（昭和30年代～40年代後半）

京浜臨海部や内陸部での工場集積が進み、労働者の転入（社会増）が増加したことなどにより、これまで東京都中心であった人口増加が、首都圏としての本県に広がりを見せ、本県の人口は、昭和30年代後半から急激に増加し、400万人には7年（昭和38（1963）年12月）、500万人には4年9ヵ月（昭和43（1968）年9月）、600万人には4年8ヵ月（昭和48（1973）年5月）という短期間で到達しました。

○ 安定成長期から現在（昭和40年代後半～）

オイルショックなどを経て、安定成長期を迎え、本県の人口増加は、徐々に緩やかなものになり、700万人到達には、8年2ヵ月（昭和56（1981）年7月）を要し、800万人到達には、9年7ヵ月（平成3（1991）年2月）を要しています。そして、バブル経済の終焉とともに人口増加は、一段と緩やかなものになりましたが、800万人到達から18年5ヵ月後の、平成21（2009）年7月1日現在で900万人を突破しました。

【神奈川県の大台人口の到達年月等】

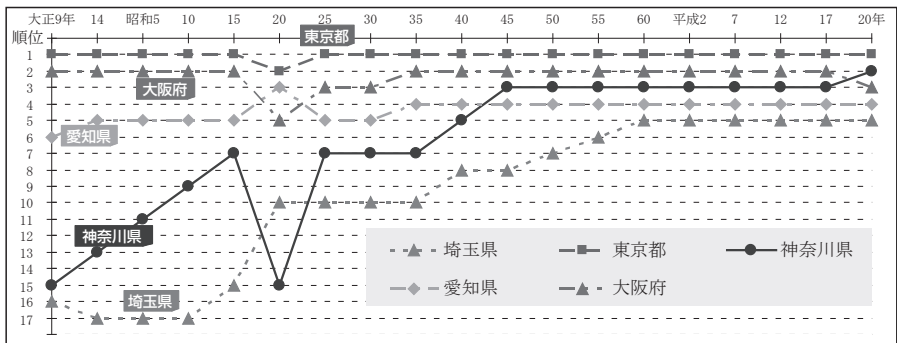
人口	100万人	200万人	300万人	400万人	500万人	600万人	700万人	800万人	900万人
到達年(月)	M35年 (1902年)	S14年 (1939年)	S31年12月 (1956年)	S38年12月 (1963年)	S43年9月 (1968年)	S48年5月 (1973年)	S56年7月 (1981年)	H3年2月 (1991年)	H21年7月 (2009年)
前到達年(月)からの所要年(月)数	—	37年	17年	7年	4年9ヵ月	4年8ヵ月	8年2ヵ月	9年7ヵ月	18年5ヵ月

出典：県統計課「神奈川県人口統計調査」「神奈川県統計書」

3 神奈川県の人口規模の順位の変遷

- 本県の人口規模の順位は、大正9（1920）年に全国第15位で、それ以降は、終戦時の昭和20（1945）年を除き、一貫して順位を上げ、昭和45（1970）年には、北海道と愛知県を抜き全国第3位に、平成18（2006）年には、大阪府を抜き全国第2位になり、現在もその順位を保っています。

【人口規模が上位5番目（平成20年時点）までの都府県の人口規模の順位の変遷】



※ 平成17（2005）年以前は5年毎の総務省「国勢調査」「人口調査」により順位をとらえています。

出典：総務省「国勢調査」「人口調査」「人口推計」

27 世帯数、男女別人口、人口密度、1世帯当たり人員の推移

(各年10月1日現在) 国勢調査結果・人口統計調査結果

年 別	世 帯 数	人 口			人口密度 (1km ²)	1世帯当 たり人員	
		総 数	男 性	女 性			
大正 9年	世帯	人	人	人	人	人	
	261,142	1,323,390	689,751	633,639	563	5.07	
14年	287,777	1,416,792	739,699	677,093	602	4.92	
昭和	5年	323,263	1,619,606	839,309	780,297	688	5.01
	10年	358,316	1,840,005	951,348	888,657	782	5.14
	15年	431,229	2,188,974	1,137,936	1,051,038	930	5.08
	22年	465,951	2,218,120	1,115,111	1,103,009	943	4.76
	25年	523,914	2,487,665	1,247,934	1,239,731	1,054	4.75
	30年	625,619	2,919,497	1,470,415	1,449,082	1,236	4.67
	35年	816,996	3,443,176	1,746,926	1,696,250	1,458	4.21
	40年	1,149,842	4,430,743	2,280,926	2,149,817	1,866	3.85
	45年	1,534,627	5,472,247	2,822,212	2,650,035	2,295	3.57
	50年	1,906,467	6,397,748	3,287,118	3,110,630	2,676	3.36
平成	55年	2,258,649	6,924,348	3,536,021	3,388,327	2,889	3.07
	60年	2,491,849	7,431,974	3,804,081	3,627,893	3,094	2.98
	2年	2,847,812	7,980,391	4,098,147	3,882,244	3,310	2.80
	7年	3,093,998	8,245,900	4,209,525	4,036,375	3,417	2.67
	12年	3,341,233	8,489,974	4,308,786	4,181,188	3,515	2.54
	17年	3,591,866	8,791,597	4,444,555	4,347,042	3,639	2.45
	21年※	3,827,842	9,005,176	4,536,973	4,468,203	3,728	2.35

(注) ※は人口統計調査結果。

28 人 口 増 減 の 推 移

(1月～12月年間) 人口統計調査結果

年 別	人口増減	自 然 増 減			社 会 増 減			割 合			
		差 増	出 生	死 亡	差 増	転 入	転 出	自然増減	社会増減		
昭和	54年	97,817	71,989	99,947	27,958	25,828	572,868	547,040	73.6	26.4	
	55年	86,534	64,640	94,274	29,634	21,894	549,403	527,509	74.7	25.3	
	56年	100,986	62,127	92,348	30,221	38,859	540,831	501,972	61.5	38.5	
	57年	103,483	60,339	90,554	30,215	43,144	542,446	499,302	58.3	41.7	
	58年	100,535	58,352	90,597	32,245	42,183	530,510	488,327	58.0	42.0	
	59年	101,415	55,972	88,786	32,814	45,443	529,376	483,933	55.2	44.8	
	60年	102,260	52,583	86,202	33,619	49,677	545,369	495,692	51.4	48.6	
	61年	119,944	49,040	83,036	33,996	70,904	559,606	488,702	40.9	59.1	
	62年	128,890	48,655	83,506	34,851	80,235	579,558	499,323	37.7	62.3	
	63年	109,017	47,324	84,328	37,004	61,693	568,062	506,369	43.4	56.6	
	平成	元 年	100,278	42,342	79,173	36,831	57,936	585,529	527,593	42.2	57.8
		2年	88,365	39,966	79,435	39,469	48,399	611,876	563,477	45.2	54.8
		3年	86,102	40,921	81,652	40,731	45,181	596,314	551,133	47.5	52.5
		4年	63,663	38,388	80,794	42,406	25,275	593,602	568,327	60.3	39.7
5年		48,360	36,360	80,550	44,190	12,000	597,641	585,641	75.2	24.8	
6年		41,968	40,246	85,015	44,769	1,722	599,910	598,188	95.9	4.1	
7年		13,825	35,304	82,204	46,900	△ 21,479	598,915	620,394	255.4	△ 155.4	
8年		42,839	36,959	83,046	46,087	5,880	590,290	584,410	86.3	13.7	
9年		45,333	35,197	82,961	47,764	10,136	579,491	569,355	77.6	22.4	
10年		57,499	34,626	84,711	50,085	22,873	574,061	551,188	60.2	39.8	
11年	47,838	31,408	83,308	51,900	16,430	572,124	555,694	65.7	34.3		
12年	57,324	33,217	84,411	51,194	24,107	591,245	567,138	57.9	42.1		
13年	71,874	30,898	83,163	52,265	40,976	583,135	542,159	43.0	57.0		
14年	64,293	29,182	82,685	53,503	35,111	571,871	536,760	45.4	54.6		
15年	58,055	26,314	81,271	54,957	31,741	574,857	543,116	45.3	54.7		
16年	51,011	25,047	81,067	56,020	25,964	558,651	532,687	49.1	50.9		
17年	52,901	18,418	77,579	59,161	34,483	568,091	533,608	34.8	65.2		
18年	46,534	20,836	80,256	59,420	25,698	543,598	517,900	44.8	55.2		
19年	62,090	19,192	80,674	61,482	42,898	549,582	506,684	30.9	69.1		
20年	55,096	16,427	80,276	63,849	38,669	530,261	491,592	29.8	70.2		
21年	42,780	15,296	79,738	64,442	27,484	520,485	493,001	35.8	64.2		

29 市区町村別人口 一年別一

単位 人

(各年10月1日現在) 人口統計調査結果

市区町村別	19 年	20 年	21 年	市区町村別	19 年	20 年	21 年
県 計	8,899,545	8,956,804	9,005,176				
横 浜 市	3,627,420	3,651,428	3,671,776	横 須 賀 市	422,040	420,719	419,838
鶴 見 区	267,447	269,593	270,561	平 塚 市	260,260	260,768	260,349
神 奈 川 区	225,308	227,756	230,056	鎌 倉 市	173,263	173,439	174,164
西 区	87,987	91,866	93,020	藤 沢 市	402,096	405,243	407,287
中 区	143,177	143,939	146,640	小 田 原 市	198,881	198,698	198,341
南 区	195,770	196,327	197,113	茅ヶ崎 市	230,565	232,237	234,114
保土ヶ谷区	205,171	205,878	206,109	逗 子 市	58,600	58,660	58,738
磯 子 区	164,697	164,086	163,669	相 模 原 市	705,579	709,281	712,318
金 沢 区	211,364	210,502	210,113	三 浦 市	49,422	49,014	48,671
港 北 区	320,961	323,394	325,590	秦 野 市	169,067	169,777	170,207
戸 塚 区	269,852	271,915	273,547	厚 木 市	224,619	226,419	226,059
港 南 区	221,672	221,819	221,685	大 和 市	222,917	224,231	225,650
旭 区	248,151	248,131	249,086	伊 勢 原 市	100,733	100,798	100,997
緑 区	173,539	175,034	175,964	海 老 名 市	125,821	126,677	127,063
瀬 谷 区	127,149	126,797	126,922	座 間 市	127,697	128,071	128,810
栄 区	124,360	125,023	124,989	南 足 柄 市	44,247	44,127	44,144
泉 区	154,165	155,311	155,662	綾 瀬 市	81,948	82,360	82,782
青 葉 区	300,193	300,462	302,713	葉 山 町	31,919	32,234	32,389
都 筑 区	186,457	193,595	198,337	寒 川 町	47,587	47,641	47,773
川 崎 市	1,369,443	1,390,270	1,409,558	大 磯 町	32,776	32,837	32,859
川 崎 区	210,839	213,328	215,979	二 宮 町	29,715	29,585	29,643
幸 区	146,971	149,834	153,217	中 井 町	10,045	10,009	10,060
中 原 区	219,728	224,982	229,662	大 井 町	17,796	17,890	17,936
高 津 区	210,725	212,474	215,199	松 田 町	11,999	11,846	11,757
多 摩 区	207,993	210,541	211,604	山 北 町	12,231	12,040	11,914
宮 前 区	211,907	214,682	216,725	開 成 町	16,011	16,205	16,222
麻 生 区	161,280	164,429	167,172	箱 根 町	13,788	13,540	13,500
				真 鶴 町	8,496	8,324	8,251
				湯 河 原 町	27,130	26,983	26,838
				愛 川 町	41,900	41,887	41,627
				清 川 村	3,534	3,566	3,541

30 市区町村別の世帯数、男女別人口、1世帯当たり

1 世帯数、人口、1世帯当たり人員、人口密度

市区町村別	世帯数	人 口			女性 100人に つき男性	人口総数 に対する 割合	1世帯当 たり人員	人口密度 (1km ²)
		総 数	男 性	女 性				
県 計	3,827,842	9,005,176	4,536,973	4,468,203	102	100.0	2.35	3,728
市 計	3,711,303	8,700,866	4,387,471	4,313,395	102	96.6	2.34	4,809
郡 計	116,539	304,310	149,502	154,808	97	3.4	2.61	502
横 浜 市	1,577,579	3,671,776	1,842,613	1,829,163	101	40.8	2.33	8,395
鶴 見 区	123,132	270,561	140,759	129,802	108	3.0	2.20	8,142
神 奈 川 区	111,558	230,056	117,800	112,256	105	2.6	2.06	9,634
西 区	47,765	93,020	46,843	46,177	101	1.0	1.95	13,213
中 区	76,481	146,640	77,275	69,365	111	1.6	1.92	7,030
南 区	92,213	197,113	98,170	98,943	99	2.2	2.14	15,557
保 土 ヶ 谷 区	90,195	206,109	103,172	102,937	100	2.3	2.29	9,407
磯 子 区	71,565	163,669	80,895	82,774	98	1.8	2.29	8,538
金 沢 区	86,970	210,113	103,864	106,249	98	2.3	2.42	6,776
港 北 区	152,148	325,590	165,353	160,237	103	3.6	2.14	10,369
戸 塚 区	109,346	273,547	136,239	137,308	99	3.0	2.50	7,639
港 南 区	89,475	221,685	110,481	111,204	99	2.5	2.48	11,157
旭 区	100,389	249,086	123,156	125,930	98	2.8	2.48	7,601
緑 区	71,101	175,964	87,454	88,510	99	2.0	2.47	6,895
瀬 谷 区	49,927	126,922	62,895	64,027	98	1.4	2.54	7,396
栄 区	50,473	124,989	61,501	63,488	97	1.4	2.48	6,756
泉 区	59,572	155,662	76,705	78,957	97	1.7	2.61	6,621
青 葉 区	120,280	302,713	149,890	152,823	98	3.4	2.52	8,614
都 筑 区	74,989	198,337	100,161	98,176	102	2.2	2.64	7,101
川 崎 市	652,609	1,409,558	726,958	682,600	106	15.7	2.16	9,878
川 崎 区	104,906	215,979	116,318	99,661	117	2.4	2.06	5,508
幸 区	69,574	153,217	78,960	74,257	106	1.7	2.20	15,245
中 原 区	114,719	229,662	119,760	109,902	109	2.6	2.00	15,623
高 津 区	99,772	215,199	109,652	105,547	104	2.4	2.16	13,154
多 摩 区	102,713	211,604	110,794	100,810	110	2.3	2.06	10,327
宮 前 区	90,807	216,725	108,955	107,770	101	2.4	2.39	11,646
麻 生 区	70,118	167,172	82,519	84,653	97	1.9	2.38	7,181

人員、人口密度及び増減数・率

(平成21年10月1日現在) 人口統計調査結果

市区町村別	世帯数	人 口			女性 100人に つき男性	人口総数 に対する 割 合	1世帯当 たり人員	人口密度 (1 km ²)
		総 数	男 性	女 性				
横 須 賀 市	165,369	419,838	209,479	210,359	100	4.7	2.54	4,170
平 塚 市	104,894	260,349	132,172	128,177	103	2.9	2.48	3,840
鎌 倉 市	72,886	174,164	82,477	91,687	90	1.9	2.39	4,398
藤 沢 市	171,764	407,287	203,719	203,568	100	4.5	2.37	5,859
小 田 原 市	78,013	198,341	97,231	101,110	96	2.2	2.54	1,738
茅 ヶ 崎 市	93,505	234,114	115,740	118,374	98	2.6	2.50	6,556
逗 子 市	24,088	58,738	27,761	30,977	90	0.7	2.44	3,387
相 模 原 市	298,603	712,318	360,325	351,993	102	7.9	2.39	2,166
三 浦 市	18,436	48,671	23,684	24,987	95	0.5	2.64	1,508
秦 野 市	69,580	170,207	87,197	83,010	105	1.9	2.45	1,643
厚 木 市	94,706	226,059	118,182	107,877	110	2.5	2.39	2,409
大 和 市	96,373	225,650	113,858	111,792	102	2.5	2.34	8,339
伊 勢 原 市	41,551	100,997	51,713	49,284	105	1.1	2.43	1,819
海 老 名 市	50,254	127,063	64,562	62,501	103	1.4	2.53	4,798
座 間 市	53,581	128,810	65,714	63,096	104	1.4	2.40	7,327
南 足 柄 市	15,753	44,144	21,875	22,269	98	0.5	2.80	574
綾 瀬 市	31,759	82,782	42,211	40,571	104	0.9	2.61	3,716
三浦郡葉山町	12,691	32,389	15,233	17,156	89	0.4	2.55	1,899
高座郡寒川町	18,042	47,773	24,288	23,485	103	0.5	2.65	3,560
中 郡	23,820	62,502	30,355	32,147	94	0.7	2.62	2,377
大 磯 町	12,459	32,859	16,002	16,857	95	0.4	2.64	1,909
二 宮 町	11,361	29,643	14,353	15,290	94	0.3	2.61	3,265
足 柄 上 郡	23,934	67,889	33,559	34,330	98	0.8	2.84	224
中 井 町	3,366	10,060	5,085	4,975	102	0.1	2.99	502
大 井 町	6,306	17,936	8,966	8,970	100	0.2	2.84	1,245
松 田 町	4,528	11,757	5,794	5,963	97	0.1	2.60	311
山 北 町	4,010	11,914	5,768	6,146	94	0.1	2.97	53
開 成 町	5,724	16,222	7,946	8,276	96	0.2	2.83	2,473
足 柄 下 郡	21,121	48,589	22,695	25,894	88	0.5	2.30	345
箱 根 町	6,810	13,500	6,467	7,033	92	0.1	1.98	145
真 鶴 町	3,305	8,251	3,869	4,382	88	0.1	2.50	1,175
湯 河 原 町	11,006	26,838	12,359	14,479	85	0.3	2.44	655
愛 甲 郡	16,931	45,168	23,372	21,796	107	0.5	2.67	428
愛 川 町	15,716	41,627	21,547	20,080	107	0.5	2.65	1,214
清 川 村	1,215	3,541	1,825	1,716	106	0.0	2.91	50

30 市区町村別の世帯数、男女別人口、1世帯当たり

2 増減数・増減率

市区町村別	人口増減	自然増減				社会増減			対前年増減率
		差増	出生	死亡	差増	転入	転出		
	人	人	人	人	人	人	人	%	
県計	42,780	15,296	79,738	64,442	27,484	520,485	493,001	0.48	
市計	43,299	16,005	77,612	61,607	27,294	506,821	479,527	0.50	
郡計	△ 519	△ 709	2,126	2,835	190	13,664	13,474	△ 0.17	
横浜市	18,362	6,922	32,816	25,894	11,440	234,973	223,533	0.50	
鶴見区	990	453	2,595	2,142	537	17,467	16,930	0.37	
神奈川区	2,374	383	2,056	1,673	1,991	18,232	16,241	1.04	
西区	750	146	910	764	604	8,666	8,062	0.81	
中区	2,544	△ 194	1,166	1,360	2,738	15,539	12,801	1.76	
南区	929	△ 369	1,465	1,834	1,298	14,060	12,762	0.47	
保土ヶ谷区	475	△ 203	1,496	1,699	678	12,734	12,056	0.23	
磯子区	△ 451	97	1,417	1,320	△ 548	9,779	10,327	△ 0.28	
金沢区	△ 663	93	1,637	1,544	△ 756	9,810	10,566	△ 0.31	
港北区	1,926	1,474	3,353	1,879	452	24,559	24,107	0.59	
戸塚区	1,235	775	2,587	1,812	460	14,992	14,532	0.45	
港南区	△ 112	302	1,870	1,568	△ 414	11,049	11,463	△ 0.05	
旭区	641	△ 37	2,025	2,062	678	12,108	11,430	0.26	
緑谷区	984	654	1,719	1,065	330	10,548	10,218	0.56	
瀬谷区	204	75	1,073	998	129	6,127	5,998	0.16	
栄区	9	233	1,063	830	△ 224	6,853	7,077	0.01	
泉区	423	246	1,389	1,143	177	7,393	7,216	0.27	
青葉区	2,029	1,405	2,804	1,399	624	20,586	19,962	0.67	
都筑区	4,075	1,389	2,191	802	2,686	14,471	11,785	2.09	
川崎市	17,066	5,704	14,650	8,946	11,362	109,157	97,795	1.22	
川崎区	2,343	△ 162	1,890	2,052	2,505	15,942	13,437	1.10	
幸区	2,165	382	1,631	1,249	1,783	10,984	9,201	1.43	
中原区	3,722	1,454	2,721	1,267	2,268	21,431	19,163	1.65	
高津区	2,632	1,229	2,427	1,198	1,403	17,419	16,016	1.24	
多摩区	1,026	974	2,108	1,134	52	15,540	15,488	0.49	
宮前区	2,286	1,186	2,346	1,160	1,100	15,960	14,860	1.06	
麻生区	2,892	641	1,527	886	2,251	11,881	9,630	1.75	

人員、人口密度及び増減数・率（つづき）

（平成21年1月～12月）人口統計調査結果

市区町村別	人口増減	自然増減				社会増減				対前年 増減率
		差増	出生	死亡	差増	転入	転出			
	人	人	人	人	人	人	人	人	%	
横須賀市	△ 786	△ 898	3,048	3,946	112	16,268	16,156	△ 0.19		
平塚市	△ 404	119	2,166	2,047	△ 523	10,046	10,569	△ 0.16		
鎌倉市	630	△ 352	1,286	1,638	982	8,334	7,352	0.36		
藤沢市	2,061	916	3,645	2,729	1,145	19,358	18,213	0.51		
小田原市	△ 63	△ 212	1,538	1,750	149	6,965	6,816	△ 0.03		
茅ヶ崎市	1,635	290	1,998	1,708	1,345	9,920	8,575	0.70		
逗子市	171	△ 166	408	574	337	2,887	2,550	0.29		
相模原市	2,774	1,638	6,170	4,532	1,136	31,528	30,392	0.39		
三浦市	△ 305	△ 258	252	510	△ 47	1,548	1,595	△ 0.62		
秦野市	395	81	1,272	1,191	314	6,772	6,458	0.23		
厚木市	△ 854	525	1,928	1,403	△ 1,379	10,861	12,240	△ 0.38		
大和市	1,343	690	2,242	1,552	653	12,941	12,288	0.60		
伊勢原市	1	221	899	678	△ 220	5,067	5,287	0.00		
海老名市	235	360	1,141	781	△ 125	6,302	6,427	0.19		
座間市	726	262	1,099	837	464	7,594	7,130	0.57		
南足柄市	48	△ 38	314	352	86	1,635	1,549	0.11		
綾瀬市	264	201	740	539	63	4,665	4,602	0.32		
三浦郡葉山町	186	△ 80	232	312	266	1,622	1,356	0.58		
高座郡寒川町	17	65	413	348	△ 48	2,109	2,157	0.04		
中郡	27	△ 215	368	583	242	2,573	2,331	0.04		
大磯町	△ 88	△ 127	187	314	39	1,361	1,322	△ 0.27		
二宮町	115	△ 88	181	269	203	1,212	1,009	0.39		
足柄上郡	△ 168	△ 50	547	597	△ 118	2,512	2,630	△ 0.25		
中井町	58	△ 29	71	100	87	417	330	0.58		
大井町	△ 2	56	167	111	△ 58	699	757	△ 0.01		
松田町	△ 139	△ 52	76	128	△ 87	479	566	△ 1.17		
山北町	△ 136	△ 84	66	150	△ 52	286	338	△ 1.13		
開成町	51	59	167	108	△ 8	631	639	0.31		
足柄下郡	△ 277	△ 397	249	646	120	2,661	2,541	△ 0.57		
箱根町	△ 82	△ 90	75	165	8	1,182	1,174	△ 0.61		
真鶴町	△ 46	△ 76	37	113	30	267	237	△ 0.55		
湯河原町	△ 149	△ 231	137	368	82	1,212	1,130	△ 0.55		
愛甲郡	△ 304	△ 32	317	349	△ 272	2,187	2,459	△ 0.67		
愛川町	△ 305	△ 33	293	326	△ 272	2,043	2,315	△ 0.73		
清川村	1	1	24	23	0	144	144	0.03		

31 世帯種類別世帯数

市区町村別	総数		一般世帯						
	世帯数	世帯人員	世帯						
			総数	1人	2	3	4	5	6
県計	3,591,866	8,753,034	3,549,710	1,098,441	943,366	690,606	588,814	166,245	46,204
横浜市	1,478,104	3,545,447	1,443,350	436,336	393,340	286,093	245,384	62,690	14,913
鶴見区	116,702	262,828	114,872	43,375	28,022	20,295	16,833	4,730	1,214
神奈川区	104,339	221,353	103,524	44,796	24,957	16,565	12,662	3,409	838
西区	41,838	83,087	40,033	17,818	10,252	6,020	4,446	1,129	287
中区	70,515	136,927	62,099	25,984	16,958	9,625	7,171	1,794	435
南区	88,208	192,090	84,399	29,744	24,058	14,899	11,703	3,032	754
保土ヶ谷区	85,186	202,707	83,855	26,854	22,746	15,849	13,639	3,577	896
磯子区	68,146	161,067	66,032	18,960	19,276	13,431	10,783	2,776	648
金沢区	83,852	209,499	82,651	22,145	22,643	17,501	15,297	3,952	864
港北区	140,919	306,176	136,374	51,492	35,181	24,088	19,745	4,548	980
戸塚区	101,113	259,567	99,501	23,722	28,615	21,794	19,049	4,793	1,177
港南区	85,377	221,244	84,899	20,157	25,027	18,657	15,765	4,097	927
旭区	96,332	248,764	95,369	23,108	28,061	20,288	17,422	4,858	1,262
緑区	65,900	169,742	65,785	17,035	17,776	14,410	12,431	3,136	761
瀬谷区	48,219	127,328	48,138	11,123	13,991	10,330	9,032	2,670	734
栄区	47,768	122,265	46,755	9,955	14,448	10,666	8,697	2,250	584
泉区	54,889	151,988	54,542	9,661	16,063	12,895	11,679	3,136	835
青葉区	113,308	291,420	110,130	26,381	29,426	24,488	23,496	5,168	928
都筑区	65,493	177,395	64,392	14,026	15,840	14,292	15,534	3,635	789
川崎市	595,513	1,326,152	592,578	234,651	146,536	99,302	83,092	21,964	5,359
川崎区	94,099	203,256	91,794	38,408	22,102	14,536	11,535	3,739	1,106
幸区	63,177	144,362	63,008	22,553	17,186	11,101	8,647	2,656	664
中原区	103,322	210,506	103,210	49,418	23,111	14,530	12,062	3,177	717
高津区	91,409	201,754	91,323	36,938	22,341	15,429	12,420	3,168	774
多摩区	96,837	205,305	96,688	43,443	22,250	14,345	12,456	3,164	770
宮前区	84,555	207,872	84,494	25,367	22,568	17,004	15,019	3,495	809
麻生区	62,114	153,097	62,061	18,524	16,978	12,357	10,953	2,565	519
横須賀市	160,945	426,109	160,610	39,021	47,826	33,950	27,590	8,831	2,531
平塚市	99,785	258,909	99,650	28,319	25,221	20,022	17,522	5,784	2,003
鎌倉市	69,198	170,961	68,942	17,943	22,034	14,124	10,878	3,018	740
藤沢市	161,232	395,997	161,122	49,874	41,908	31,917	27,466	7,379	1,900
小田原市	74,291	198,607	74,064	19,358	19,650	14,771	12,609	4,739	2,058

(注) 総数には世帯の種類「不詳」を含む。

と世帯人員

平成17年国勢調査結果

数				世帯				施設等の世帯			
7	8	9	10人以上	世帯人員	1世帯当たり人員	核家族世帯	18歳未満の親族のいる世帯	65歳以上の親族のいる世帯	65歳以上の単身世帯	世帯数	世帯人員
12,781	2,574	476	203	8,637,174	2.43	2,172,367	858,867	1,007,366	226,119	11,533	115,860
3,709	700	130	55	3,499,083	2.42	905,635	353,130	410,830	97,621	7,784	46,364
333	62	5	3	261,472	2.28	62,887	25,392	30,130	8,201	227	1,356
227	47	18	5	219,309	2.12	51,915	18,935	26,492	7,350	358	2,044
68	10	2	1	82,118	2.05	19,375	6,679	11,406	3,751	91	969
101	25	5	1	130,002	2.09	31,973	11,313	17,843	6,186	5,834	6,925
170	31	5	3	190,573	2.26	48,163	16,464	28,465	8,483	165	1,517
231	48	9	6	199,855	2.38	50,882	19,152	26,302	6,640	125	2,852
133	20	5	-	159,841	2.42	42,460	15,101	21,897	5,880	57	1,226
206	36	4	3	207,862	2.51	54,376	20,447	26,039	5,666	65	1,637
277	53	7	3	304,175	2.23	76,464	29,410	30,909	7,315	93	2,001
282	57	8	4	256,099	2.57	68,769	26,445	28,806	5,656	72	3,468
215	41	10	3	217,246	2.56	58,735	21,903	26,613	5,377	49	3,998
313	39	12	6	244,323	2.56	64,909	23,850	33,209	7,310	133	4,441
190	36	6	4	167,502	2.55	44,273	18,209	17,548	3,542	65	2,240
199	48	6	5	125,863	2.61	32,963	13,325	15,605	3,133	35	1,465
120	26	6	3	121,523	2.60	33,431	11,652	15,488	2,965	110	742
221	43	7	2	149,853	2.75	40,160	16,219	17,631	3,083	71	2,135
202	33	7	1	285,841	2.60	77,526	34,595	24,007	4,753	164	5,579
221	45	8	2	175,626	2.73	46,374	24,039	12,440	2,330	70	1,769
1,310	299	37	28	1,312,168	2.21	319,257	126,746	133,496	32,877	2,096	13,984
295	61	6	6	200,371	2.18	45,822	17,484	26,276	7,685	1,757	2,885
154	39	5	3	143,545	2.28	35,758	13,052	17,892	4,674	46	817
164	27	1	3	209,071	2.03	47,526	19,176	19,301	5,019	75	1,435
195	46	8	4	199,917	2.19	48,609	19,896	17,649	4,354	48	1,837
194	53	8	5	203,147	2.10	47,419	18,903	18,348	4,156	65	2,158
179	45	5	3	205,610	2.43	54,114	22,998	17,938	3,673	56	2,262
129	28	4	4	150,507	2.43	40,009	15,237	16,092	3,316	49	2,590
680	137	29	15	412,494	2.57	105,801	39,505	60,967	13,659	282	13,615
619	132	17	11	255,510	2.56	61,228	25,493	30,920	6,722	96	3,399
167	34	3	1	168,904	2.45	45,288	14,594	27,978	6,589	69	2,057
533	105	25	15	392,549	2.44	99,889	40,115	44,564	10,007	103	3,448
692	143	35	9	195,848	2.64	44,571	19,461	26,887	5,403	134	2,759

31 世帯種類別世帯数

市区町村別	総数		一般世帯							
	世帯数	世帯人員	世帯							
			総数	1人	2	3	4	5	6	
	世帯	人	世帯							
茅ヶ崎市	87,992	228,125	87,698	21,761	24,513	18,704	16,560	4,534	1,234	
逗子市	23,121	57,752	22,930	5,326	7,659	4,810	3,745	1,073	253	
相模原市	257,948	628,095	257,202	84,747	63,554	49,344	42,846	12,372	3,258	
三浦市	17,523	49,850	17,466	3,539	5,196	3,567	2,972	1,280	567	
秦野市	65,607	168,153	65,387	20,932	15,110	12,370	11,109	3,845	1,454	
厚木市	89,740	221,840	89,111	30,118	20,219	16,855	15,040	4,674	1,597	
大和市	91,072	221,194	91,001	28,714	23,995	18,257	14,430	4,136	1,102	
伊勢原市	39,849	100,569	39,746	12,650	9,532	7,428	6,786	2,215	790	
海老名市	46,871	123,745	46,817	11,621	12,382	10,132	9,013	2,667	721	
座間市	51,765	127,782	51,488	14,654	14,501	10,295	8,847	2,421	601	
南足柄市	15,023	44,134	14,978	2,773	4,081	3,245	2,761	1,248	594	
綾瀬市	29,924	81,522	29,671	6,238	8,211	6,786	5,752	1,860	609	
葉山町	11,815	31,531	11,802	2,182	3,998	2,604	2,068	715	185	
寒川町	17,197	47,425	17,142	3,840	4,398	3,827	3,407	1,126	378	
大磯町	11,768	32,565	11,737	2,259	3,638	2,531	2,130	777	299	
二宮町	11,052	30,037	10,901	2,046	3,364	2,439	2,017	714	247	
中井町	3,197	10,173	3,192	583	734	672	619	291	202	
大井町	5,950	17,527	5,946	1,095	1,470	1,377	1,197	475	219	
松田町	4,505	12,392	4,500	1,108	1,165	882	772	314	187	
山北町	3,953	12,652	3,948	585	1,017	822	712	398	261	
開成町	5,035	15,120	5,027	884	1,367	1,084	1,014	405	187	
箱根町	6,820	14,206	6,805	3,446	1,531	831	555	262	123	
真鶴町	3,280	8,714	3,274	717	1,030	679	509	224	85	
湯河原町	10,814	27,426	10,793	3,237	3,279	1,886	1,425	580	252	
愛川町	14,922	42,032	14,908	3,094	3,904	3,282	2,860	1,150	460	
清川村	1,106	3,506	1,103	241	277	222	208	84	45	
城山町	8,115	22,950	8,033	1,438	2,142	1,911	1,692	558	216	
津久井町	9,659	28,695	9,655	1,460	2,702	2,199	1,983	850	325	
相模湖町	3,770	10,317	3,738	1,136	876	680	620	265	104	
藤野町	3,405	10,823	3,395	515	1,006	706	624	327	145	

(注) 総数には世帯の種類「不詳」を含む。

と世帯人員（つづき）

平成17年国勢調査結果

数				世				帯				施設等の世帯	
7	8	9	10人以上	世帯人員	1世帯当たり人員	核家族世帯	18歳未満の親族のいる世帯	65歳以上の親族のいる世帯	65歳以上の単身世帯	世帯数	世帯人員		
				人	人	世帯	世帯	世帯	世帯	世帯	人		
303	77	8	4	226,063	2.58	59,044	22,978	28,347	6,266	71	2,062		
50	11	3	-	57,402	2.50	15,698	5,031	10,102	2,644	9	350		
889	153	28	11	620,492	2.41	154,208	63,369	62,174	12,519	170	7,603		
239	78	23	5	48,876	2.80	11,209	4,274	7,860	1,514	49	974		
452	96	15	4	164,756	2.52	37,661	15,833	17,741	3,167	75	3,397		
494	88	14	12	218,648	2.45	51,561	22,166	20,882	3,850	137	3,192		
285	66	11	5	219,162	2.41	55,454	22,262	23,472	5,253	52	2,032		
265	61	13	6	99,479	2.50	23,479	10,227	10,359	1,798	93	1,090		
225	44	12	-	122,529	2.62	31,377	12,688	11,881	1,950	36	1,216		
142	20	5	2	126,859	2.46	33,295	13,060	13,622	2,889	28	923		
222	40	10	4	43,523	2.91	9,611	4,392	5,878	798	45	611		
188	20	6	1	80,520	2.71	20,535	8,160	8,634	1,378	40	1,002		
43	7	-	-	31,304	2.65	8,383	2,857	5,084	1,043	13	227		
134	28	4	-	46,841	2.73	11,524	4,944	4,834	730	32	584		
80	16	3	4	32,083	2.73	7,938	2,796	5,013	902	20	482		
59	12	3	-	29,747	2.73	7,601	2,830	4,514	894	8	290		
75	12	3	1	9,868	3.09	1,924	909	1,205	116	5	305		
91	18	3	1	17,461	2.94	3,878	1,948	1,885	226	3	66		
58	14	-	-	12,382	2.75	2,628	1,142	1,911	341	2	10		
129	20	4	-	12,588	3.19	2,314	1,090	2,121	294	4	64		
68	14	3	1	14,698	2.92	3,332	1,635	1,698	222	6	422		
40	13	3	1	13,691	2.01	2,655	963	2,307	739	15	515		
19	6	5	-	8,706	2.66	2,009	706	1,673	363	6	8		
109	20	3	2	26,535	2.46	6,065	2,299	4,850	1,355	19	891		
126	27	5	-	41,841	2.81	9,842	4,311	4,434	607	6	191		
15	9	2	-	3,178	2.88	672	280	422	59	2	328		
58	13	5	-	22,864	2.85	5,644	2,224	2,463	352	3	86		
109	19	5	3	28,584	2.96	6,783	2,671	3,528	508	4	111		
46	9	-	2	9,773	2.61	2,115	843	1,397	263	6	544		
58	13	1	-	10,165	2.99	2,259	935	1,433	201	10	658		

32 年齢（各歳・5歳階級）別人口

単位 人

（平成21年1月1日現在）神奈川県年齢別人口統計調査結果

年 齢	総 数	男 性	女 性	年 齢	総 数	男 性	女 性
総 数	8,965,352	4,520,451	4,444,901	50～54	507,611	259,971	247,640
0～4	394,178	201,710	192,468	50	104,524	53,919	50,605
0	80,570	41,336	39,234	51	97,051	49,768	47,283
1	80,844	41,451	39,393	52	99,889	51,376	48,513
2	80,416	41,276	39,140	53	103,391	52,668	50,723
3	75,375	38,368	37,007	54	102,756	52,240	50,516
4	76,973	39,279	37,694	55～59	627,585	314,516	313,069
5～9	402,551	205,536	197,015	55	106,885	53,723	53,162
5	78,933	40,557	38,376	56	115,885	58,197	57,688
6	79,157	40,187	38,970	57	121,786	61,418	60,368
7	80,615	41,346	39,269	58	131,824	66,140	65,684
8	83,135	42,326	40,809	59	151,205	75,038	76,167
9	80,711	41,120	39,591	60～64	613,402	301,515	311,887
10～14	401,989	205,976	196,013	60	148,520	73,385	75,135
10	81,977	41,951	40,026	61	149,131	73,439	75,692
11	80,723	41,431	39,292	62	103,897	51,236	52,661
12	79,952	41,047	38,905	63	95,075	46,689	48,386
13	78,858	40,411	38,447	64	116,779	56,766	60,013
14	80,479	41,136	39,343	65～69	562,390	274,223	288,167
15～19	393,193	202,940	190,253	65	124,091	60,640	63,451
15	77,091	39,565	37,526	66	118,816	58,017	60,799
16	76,821	39,410	37,411	67	118,582	57,589	60,993
17	77,062	39,506	37,556	68	107,901	52,380	55,521
18	78,232	40,478	37,754	69	93,000	45,597	47,403
19	83,987	43,981	40,006	70～74	439,702	211,924	227,778
20～24	535,628	286,403	249,225	70	88,673	43,656	45,017
20	90,721	47,584	43,137	71	96,117	46,646	49,471
21	96,412	51,050	45,362	72	88,993	42,869	46,124
22	109,227	58,881	50,346	73	89,639	43,025	46,614
23	118,555	64,125	54,430	74	76,280	35,728	40,552
24	120,713	64,763	55,950	75～79	325,705	147,483	178,222
25～29	593,121	315,067	278,054	75	75,113	35,116	39,997
25	121,842	65,655	56,187	76	70,931	32,469	38,462
26	116,006	62,340	53,666	77	65,257	29,188	36,069
27	115,403	61,083	54,320	78	59,831	26,911	32,920
28	117,598	61,634	55,964	79	54,573	23,799	30,774
29	122,272	64,355	57,917	80～84	214,198	87,806	126,392
30～34	694,071	360,598	333,473	80	51,915	22,215	29,700
30	128,391	66,860	61,531	81	46,691	19,682	27,009
31	131,783	68,598	63,185	82	42,888	17,873	25,015
32	137,404	71,487	65,917	83	40,166	15,708	24,458
33	143,424	74,503	68,921	84	32,538	12,328	20,210
34	153,069	79,150	73,919	85～89	111,666	35,339	76,327
35～39	785,348	406,260	379,088	85	28,526	10,006	18,520
35	160,252	82,819	77,433	86	25,115	8,232	16,883
36	158,319	81,431	76,888	87	22,503	6,788	15,715
37	158,275	81,401	76,874	88	19,710	5,817	13,893
38	156,936	81,617	75,319	89	15,812	4,496	11,316
39	151,566	78,992	72,574	90～94	48,890	12,979	35,911
40～44	692,116	364,960	327,156	90	13,006	3,598	9,408
40	149,958	78,572	71,386	91	11,551	3,103	8,448
41	154,473	81,216	73,257	92	9,678	2,615	7,063
42	110,881	58,416	52,465	93	7,977	1,976	6,001
43	144,096	76,352	67,744	94	6,678	1,687	4,991
44	132,708	70,404	62,304	95～99	15,254	3,251	12,003
45～49	565,778	296,172	269,606	95	5,091	1,171	3,920
45	123,496	65,205	58,291	96	3,992	855	3,137
46	115,976	60,875	55,101	97	2,835	600	2,235
47	111,225	58,045	53,180	98	2,002	391	1,611
48	109,487	56,873	52,614	99	1,334	234	1,100
49	105,594	55,174	50,420	100歳以上 年齢不詳	2,413	404	2,009
					38,563	25,418	13,145

33 15歳以上年齢（5歳階級）別人口 —配偶関係別—

単位 人

平成17年国勢調査結果

年 齢	総 数	性				
		総 数	未 婚	有 配 偶	死 別	離 別
総 数	7,568,403	3,813,017	1,340,486	2,210,150	87,064	111,863
15～19 歳	425,075	222,088	221,267	751	18	38
20～24	551,629	294,562	281,166	12,698	55	597
25～29	631,512	332,305	251,865	77,725	95	2,556
30～34	774,981	402,624	203,574	191,737	205	6,912
35～39	722,836	380,430	123,377	233,319	430	10,527
40～44	618,992	327,654	80,567	224,293	818	12,190
45～49	517,300	268,263	50,668	198,012	1,369	11,951
50～54	563,669	285,763	45,727	216,600	2,865	13,908
55～59	686,087	341,522	40,043	270,001	6,019	17,928
60～64	596,060	294,194	21,411	243,388	8,880	14,577
65～69	489,010	242,134	11,127	204,815	11,502	10,168
70～74	392,795	187,281	5,696	157,754	14,019	6,156
75～79	280,263	126,141	2,602	102,992	14,920	2,903
80～84	171,933	65,234	956	49,735	11,760	988
85歳以上	146,261	42,822	440	26,330	14,109	464

年 齢	女				
	総 数	未 婚	有 配 偶	死 別	離 別
総 数	3,755,386	934,085	2,215,862	393,872	174,552
15～19 歳	202,987	201,285	1,579	10	93
20～24	257,067	233,091	22,274	62	1,523
25～29	299,207	182,259	111,185	126	5,398
30～34	372,357	119,424	238,257	540	13,609
35～39	342,406	62,668	255,371	1,175	18,235
40～44	291,338	35,801	230,701	2,190	19,103
45～49	249,037	21,466	203,862	4,009	17,273
50～54	277,906	17,663	229,008	8,603	19,979
55～59	344,565	18,133	278,874	19,203	24,907
60～64	301,866	12,209	235,408	31,828	19,208
65～69	246,876	8,991	175,984	45,292	13,392
70～74	205,514	8,358	124,413	60,512	9,068
75～79	154,122	6,637	70,155	67,921	6,355
80～84	106,699	3,768	28,794	67,474	3,938
85歳以上	103,439	2,332	9,997	84,927	2,471

(注) 総数には配偶関係「不詳」を含む。

34 年齢3区分別人口の推移

単位 人

国勢調査結果、神奈川県年齢別人口統計調査結果

調査時点	人 口			
	総 数	0～14歳	15～64歳	65歳以上
大正 9 年	1,323,390	463,999	802,505	56,886
大正 14 年	1,416,792	506,536	853,669	56,587
昭和 5 年 10 月 1 日	1,619,606	581,428	977,460	60,718
10 年 同	1,840,005	658,408	1,115,825	65,772
15 年 同	2,183,019	749,959	1,358,407	74,630
20 年 11 月 1 日	1,865,667	633,543	1,155,464	76,660
25 年 10 月 1 日	2,487,665	851,783	1,539,478	96,291
30 年 同	2,919,497	927,520	1,870,173	121,767
35 年 同	3,443,176	940,719	2,351,581	150,876
40 年 同	4,430,743	1,035,303	3,201,686	193,754
45 年 同	5,472,247	1,301,772	3,914,556	255,919
50 年 同	6,397,748	1,632,021	4,424,772	337,305
55 年 同	6,924,348	1,703,063	4,772,542	443,048
60 年 同	7,431,974	1,595,127	5,277,568	555,885
平成 2 年 同	7,980,391	1,375,769	5,874,445	704,596
7 年 同	8,245,900	1,231,943	6,098,448	908,467
8 年 1 月 1 日	8,252,665	1,227,976	6,099,672	917,975
9 年 同	8,295,504	1,215,470	6,106,788	966,204
10 年 同	8,340,837	1,205,308	6,111,478	1,017,009
11 年 同	8,398,336	1,198,051	6,124,566	1,068,677
12 年 同	8,446,174	1,191,311	6,130,079	1,117,742
13 年 同	8,503,498	1,184,493	6,119,673	1,184,587
14 年 同	8,575,372	1,187,725	6,129,534	1,243,368
15 年 同	8,639,665	1,191,320	6,125,757	1,307,843
16 年 同	8,697,720	1,191,489	6,130,022	1,361,464
17 年 同	8,748,731	1,195,834	6,121,210	1,416,942
18 年 同	8,801,632	1,185,286	6,081,313	1,496,470
19 年 同	8,848,166	1,188,349	6,048,689	1,572,565
20 年 同	8,910,256	1,194,630	6,030,983	1,646,080
21 年 同	8,965,352	1,198,718	6,007,853	1,720,218

(注) 1 昭和15年、25年、30年及び昭和50年～平成18年は総数に年齢不詳を含む。

2 平成8年以降は神奈川県年齢別人口統計調査結果

35 就 業 ・ 通 学 者 数

単位 人

国勢調査結果

1 県内に常住する15歳以上就業者数

区 分	総 数	自市区町村で従業	他市区町村で従業	県 内	他 県
平成 2 年	4,033,686	1,691,047	2,342,639	1,402,611	940,028
7 年	4,273,200	1,750,000	2,523,200	1,533,093	990,107
12 年	4,245,271	1,749,157	2,496,114	1,515,857	980,257
17 年	4,314,535	1,786,413	2,528,122	1,525,670	1,002,452

2 県内で従業する15歳以上就業者数

区 分	総 数	自市区町村に常住	他市区町村に常住	県 内	他 県
平成 2 年	3,315,368	1,691,047	1,624,321	1,402,611	221,710
7 年	3,524,474	1,750,000	1,774,474	1,533,093	241,381
12 年	3,503,357	1,749,157	1,754,200	1,515,857	238,343
17 年	3,557,439	1,786,413	1,771,026	1,525,670	245,356

3 県内に常住する15歳以上通学者数

区 分	総 数	自市区町村で通学	他市区町村で通学	県 内	他 県
平成 2 年	706,030	247,288	458,742	279,228	179,514
7 年	633,073	208,417	424,656	248,461	176,195
12 年	552,339	199,802	352,537	208,519	144,018
17 年	484,179	169,743	314,436	185,543	128,893

4 県内で通学する15歳以上通学者数

区 分	総 数	自市区町村に常住	他市区町村に常住	県 内	他 県
平成 2 年	586,528	247,288	339,240	279,228	60,012
7 年	517,822	208,417	309,405	248,461	60,944
12 年	459,901	199,802	260,099	208,519	51,580
17 年	400,981	169,743	231,238	185,543	45,695

(注) 「就業者」調査期間中収入を伴う仕事を少しでもした者。無給で家業の手伝いをした家族、30日以上にならない休業中の者、30日以上休んでいても勤め先からその間の賃金・給料をもらうことになっている者。

36 出生・死亡・死産・婚姻・離婚件数

地域保健福祉課調

市町村別	出生		死亡		死産		婚姻		離婚	
	実数	率 (人口 千対)	実数	率 (人口 千対)	実数	率 (出産 千対)	実数	率 (人口 千対)	実数	率 (人口 千対)
平成18年年	79,118	9.0	58,898	6.7	1,875	23.2	57,046	6.5	18,447	2.1
19年年	79,193	8.9	61,093	6.9	1,847	22.8	56,487	6.3	18,265	2.1
20年年	79,179	8.8	63,771	7.1	1,696	21.0	56,822	6.3	18,227	2.0
市郡計	76,988	8.9	61,026	7.1	1,647	20.9	55,437	6.4	17,641	2.0
	2,191	7.2	2,745	9.0	49	21.9	1,385	4.5	586	1.9
横濱市	32,250	8.8	25,495	7.0	687	20.9	23,315	6.4	7,419	2.0
川崎市	14,399	10.4	8,679	6.2	282	19.2	11,171	8.0	2,816	2.0
横須賀市	3,126	7.4	4,039	9.6	79	24.6	2,185	5.2	859	2.0
平塚市	2,138	8.2	1,979	7.6	52	23.7	1,408	5.4	541	2.1
鎌倉市	1,271	7.3	1,678	9.7	20	15.5	892	5.1	279	1.6
藤沢市	3,586	8.8	2,815	6.9	51	14.0	2,468	6.1	799	2.0
小田原市	1,529	7.7	1,875	9.4	42	26.7	1,107	5.6	390	2.0
茅ヶ崎市	2,044	8.8	1,665	7.2	32	15.4	1,367	5.9	427	1.8
逗子市	392	6.7	556	9.5	12	29.7	292	5.0	93	1.6
相模原市	6,156	8.7	4,442	6.3	168	26.6	4,388	6.2	1,588	2.2
三浦市	284	5.8	586	12.0	8	27.4	198	4.0	104	2.1
秦野市	1,283	7.6	1,157	6.8	25	19.1	812	4.8	281	1.7
厚木市	1,981	8.7	1,404	6.2	44	21.7	1,377	6.1	504	2.2
伊勢原市	2,227	9.9	1,467	6.5	54	23.7	1,604	7.2	536	2.4
	913	9.1	651	6.5	13	14.0	597	5.9	183	1.8
海老名市	1,201	9.5	734	5.8	29	23.6	725	5.7	211	1.7
座間市	1,095	8.5	808	6.3	21	18.8	790	6.2	330	2.6
南足柄市	346	7.8	423	9.6	10	28.1	224	5.1	83	1.9
綾瀬市	767	9.3	573	7.0	18	22.9	517	6.3	198	2.4
三浦郡葉山町	207	6.4	327	10.1	1	4.8	155	4.8	51	1.6
高座郡寒川町	424	8.9	298	6.3	10	23.0	238	5.0	100	2.1
大磯町	230	7.0	326	9.9	4	17.1	116	3.5	52	1.6
二宮町	178	6.0	247	8.3	3	16.6	129	4.4	53	1.8
足柄上郡										
中井町	67	6.7	87	8.7	0	0.0	35	3.5	21	2.1
大井町	179	10.0	114	6.4	4	21.9	101	5.6	43	2.4
松田町	74	6.2	115	9.7	2	26.3	59	5.0	28	2.4
山北町	60	5.0	159	13.2	3	47.6	46	3.8	15	1.2
開成町	176	10.9	79	4.9	4	22.2	82	5.1	32	2.0
足柄下郡										
箱根町	74	5.5	168	12.4	2	26.3	56	4.1	30	2.2
真鶴町	26	3.1	107	12.9	2	71.4	40	4.8	12	1.4
湯河原町	169	6.3	391	14.5	3	17.4	115	4.3	48	1.8
愛甲郡										
愛川町	300	7.2	303	7.2	11	35.4	201	4.8	97	2.3
清川村	27	7.6	24	6.7	-	-	12	3.4	4	1.1

(注) 1 実数は、「人口動態統計年報結果表」(厚生労働省)による。
 2 率算出に用いた人口は、「神奈川県人口統計調査」(各年10月1日現在・統計課)による。
 3 死産率は出産(出生+死産)千対であり、率算出に用いた出産数は「人口動態統計年報結果表」(厚生労働省)による。