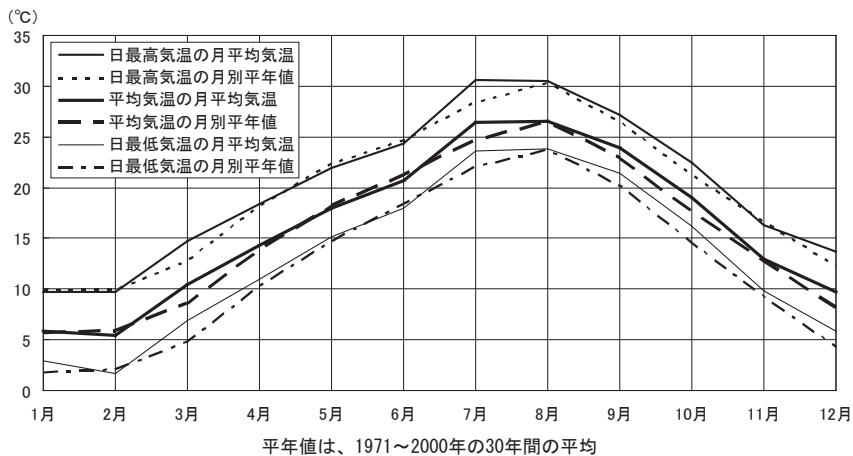


2

気象・地震

平成20年（2008年）横浜地方気象台月別気温変化図



2 気象・地震

10	概況	19
11	平均気温	20
12	降水量	20
13	横浜地方気象台主要気象状況	20
14	横浜地方気象台月別降水量・日照時間変化図	21
15	平均気温・降水量分布図	22
16	平成20年（2008年）の月別累年順位更新表（横浜）	23
17	冬日・夏日・真夏日・酷暑日	23
18	地震表	24

10 概 況

平成20年全般 1月は低気圧や前線が日本の南岸を短い周期で通過し、曇や雨の日が多くなった。1月後半には寒気の南下により気温の低い日もあった。2月の始め頃には南岸低気圧により降雪となり積雪が横浜で7cmを観測した。その後寒気の南下や冬型の気圧配置が現れやすくなったため、晴天となることが多く、日照時間がかかり多くなった。3月は周期的に天気を変化させた。4月は中旬を中心に低気圧の通過により曇や雨が多かった。5月は周期的に天気を変化し、下旬末には強い寒気が南下し気温が低くなった。6月は上、下旬は梅雨前線の影響で曇や雨の日が多かった。7月は不安定な天気もあったが、7月中旬から8月前半にかけて太平洋高気圧が強まり高温、少雨となった。後半は大気の状態が不安定となり曇や雨の日が多く大雨の日もあった。9月前半は高気圧に覆われ晴れて暑い日もあったが、後半は台風第13号や低気圧、前線の影響で曇や雨の日が多かった。10月は移動性高気圧に覆われ晴れる日が多かった。11月は周期的に天気変化し、後半は冬型の気圧配置が強まり気温も下がった。12月も天気は周期的に変わり、移動性高気圧に覆われる日も多く晴天が続いた。

気温 横浜の年平均気温は16.1℃(平年値15.5℃ 平年差+0.6℃)と高くなった。1～2月は寒気の南下もあって低く、3～4月は南から暖かい空気が入ったこともあり高かった。5月は気温の変動もあったが並であった。6月は梅雨前線の影響もあって低くなった。7月は太平洋高気圧に覆われ高かった。8月も太平洋高気圧に覆われていたが、後半不安定な天気もあり並となった。9～10月は高気圧に覆われる日もあって高かった。11月は一時的に寒気の流入もあったが、並であった。12月は移動性高気圧に覆われ日が多く高くなった。

降水量 横浜の年間降水量は1919.0mm(平年値1622.5mm 平年比118%)と多かった。1～2月は低気圧が通過したものの発達がないこともあって少なかった。3月は周期的な天気変化もあり並であった。4～6月は低気圧や前線の影響で大雨となった日もあって多かった。7月は太平洋高気圧の勢力が強く、少なかった。8月後半は前線や低気圧による大雨の日もあって並から多くなった。9月は台風の影響で大雨となる日もあったが、月合計では並となった。10月は少ない、並、多い地点がばらついた。11月は周期的に天気を変化したため並であった。12月は低気圧が通過することもあって多かった。

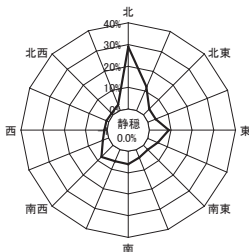
日照 横浜の年間日照時間は1957.4時間(平年値1920.6時間 平年比102%)と平年並であった。1月は曇や雨が多く、少なかった。2月は冬型の気圧配置が続く晴天となることも多く、日照時間もかなり多くなった。3～4月は周期的な天気変化もあり並であった。5月は寒気の影響もあり少なかった。6月は梅雨前線の影響で少なかった。7月は概ね太平洋高気圧に覆われ並から多くなった。8月は後半の不安定な天気により並から少なくなった。9～10月は高気圧に覆われる日もあって多かった。11月は周期的な天気変化もあり並であった。12月は晴れた日が多く日照時間も多くなった。

梅雨 関東甲信地方の梅雨入りは5月29日頃(平年は6月8日頃)、梅雨明けは7月19日頃(平年は7月20日頃)となり、梅雨入りは平年より早く、梅雨明けは平年並みとなった。梅雨期間の総降水量は横浜で279.0mm(同期間平年値321.7mm)で平年比87%となった。

台風 関東甲信地方に2個の台風が接近した(平年2.8個)。

なお、台風の発生数は22個(平年値26.7個)、全国の接近数は9個(平年10.8個)、年間上陸数が0個(平年2.6個)と台風の発生数、接近数、上陸数は平年を下回り、上陸については2000(平成12)年以来の上陸がない年となった。

風配図



(注) 風配図とは、1日24回、毎正時に観測された風向(16方位)を方位別に集計し、これを月ごとに積算してその度数を百分率(%)で表したものである。形がバラの花に似ていることからウィンド・ローズとも呼ばれている。

(横浜地方気象台まとめ)

11 平均気温 (平成20年)

単位 ℃

横浜地方気象台調

観測所	1	2	3	4	5	6	7	8	9	10	11	12	年平均
横浜	5.9	5.4	10.4	14.3	18.0	20.7	26.4	26.5	23.9	19.0	13.0	9.7	16.1
△海老名	4.5	4.3	10.0)	14.3	18.0	20.9	26.4	26.4	23.5	18.4	11.9	8.3	15.5
△辻堂	5.6	5.4	10.6	14.6	18.1	20.6	25.6	26.4	23.9	19.1	13.0	9.5)	16.0
△小田原	4.8	4.9	10.1	14.2	17.8	20.2	25.7	26.2	23.0	18.4	12.4	9.2)	15.6
△三浦	5.8	5.4	10.5	14.2	17.6	20.1	25.4	26.3	23.5	18.8	13.2	10.0)	15.9

(注) 1 △印はアメダス(地域気象観測所)資料。2)は、欠測を含む(欠測回数20%以下)。(表11~13は共通)

12 降水量 (平成20年)

単位 mm

横浜地方気象台調

観測所	1	2	3	4	5	6	7	8	9	10	11	12	全年
横浜	17.5	51.5	165.0	232.0	307.5	221.0	40.0	191.0	286.5	246.0	80.5	80.5	1,919.0
△相模湖	16	53	124.5	284.5	292.5	224.5	61.0	375.0	222.0	76.0	63.0	50.0	1,842.0
△相模原中央	15	39	117.5	259.5	353.5	226.0	90.5	447.0	221.0	154.5	78.5	74.0	2,076.0
△日吉	20	55	148.0	223.5	286.5	199.0	56.5	271.5	265.0	189.0	82.5	67.0	1,863.5
△丹沢湖	31	49	152.0	279.0	265.5	269.5	77.5	309.0	191.5	123.0	66.5	83.0	1,896.5
△海老名	21	46	128.5)	253.0	359.5	246.0	50.5	404.0	313.0	228.0	77.5	67.5	2,194.5
△平塚	12	38	108.5	196.5	329.5	232.0	38.5	322.0	208.0	164.5	66.0	57.5	1,773.0
△辻堂	18	55	190.5	208.0	306.0	270.5	8.5	249.0	234.5	159.5	63.0	68.5)	1,831.0
△箱根	86	93	245.0	345.5	526.5	598.5	116.5	475.5	335.5	205.0	100.5	100.5	3,228.0
△小田原	43	78	133.5	246.0	380.0	406.5	27.0	291.0	164.0	73.0	82.5	71.0)	1,995.5
△三浦	19	67	123.5	185.5	292.0	366.0	17.5	124.5	205.0	141.0	78.5	94.0)	1,713.5

(注) 1 △印は、アメダス(地域気象観測所)資料で整数位。

13 横浜地方気象台主要気象状況 (平成20年)

横浜地方気象台調

項目		1	2	3	4	5	6	7	8	9	10	11	12	年
気温℃	日最高気温の平均	9.7	9.7	14.7	18.4	21.9	24.3	30.6	30.5	27.2	22.5	16.3	13.7	20.0
	日最低気温の平均	2.9	1.7	6.9	11.0	15.2	18.0	23.6	23.8	21.4	16.2	9.8	5.8	13.0
	日最高気温の極値	14.9	15.9	20.1	25.8	29.1	28.1	33.9	35.0	32.1	26.0	21.7	20.3	35.0
	日最低気温の極値	0.6	-0.5	2.8	4.6	8.9	13.0	17.5	19.3	15.0	11.2	5.3	0.3	-0.5
相対湿度(%)	平均相対湿度	49	47	57	65	70	76	73	76	73	69	61	59	65
	最小相対湿度	18	15	16	14	11	35	44	44	30	34	25	18	11
日照時間(時間)	154.3	213.6	184.3	155.3	138.2	120.7	195.6	174.4	138.8)	147.9	139.6	194.7	1957.4	
日照率(%)	50	68	50	40	32	28	44	42	37)	42	45	64	44	
平均雲量(10分比)	6.1	4.5	6.2	7.2	8.4	9.0	8.3	8.3	7.7	7.0	6.3	4.1	6.9	
日最大降水量(mm)	12.0	23.0	47.5	75.0	78.5	71.5	33.5	33.5	60.0	63.5	34.5	31.5	78.5	
最深積雪(cm)	0	7	-	-	-	-	-	-	-	-	-	-	-	7
風速・風向(m/s)	平均風速	3.2	3.8	3.4	3.6	3.2	2.9	3.0	3.1	2.9	2.7	3.3	3.3	3.2
	日最大風速	9.5	13.7	12.8	11.7	13.9	7.7	8.5	9.1	12.0	9.5	9.9	13.7	13.9
	その風向	N	WSW	N	N	SSE	SSW	SSW	SW	SSW	N	SW	SW	SSE
	日最大瞬間風速	16.8	23.4	22.8	22.7	25.0	13.7	17.4	14.5	19.2	16.6	16.9	27.3	27.3
その風向	NNE	SW	N	NE	S	SSW	SW	SW	SW	N	WSW	SW	SW	
震度1以上の地震回数	-	3	5	8	8	3	6	3	2	2	1	2	43	

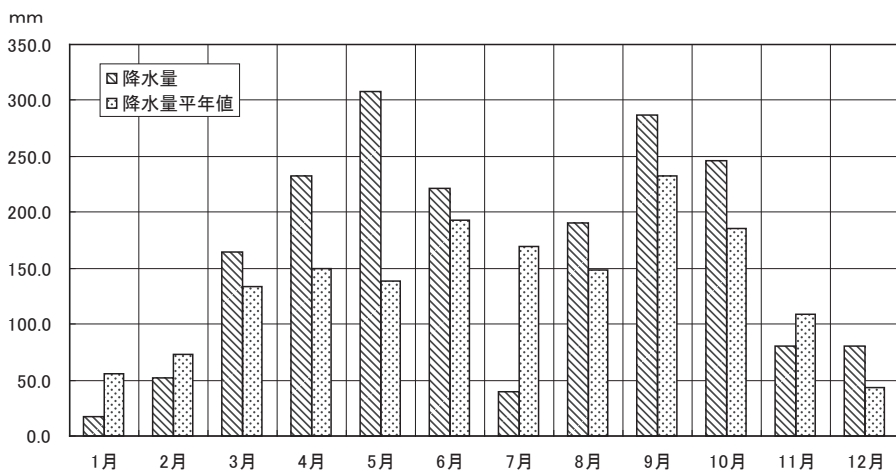
(注) 1 年の欄は、項目が平均のときは年平均、極値または最大値・最小値のときは年の極値または最大値・最小値、合計のときは年合計、回数ときは年総回数。

2 震度1以上の地震回数は、横浜市中区山手町で震度1を観測した回数。

14 横浜地方気象台月別降水量・日照時間変化図（平成20年）

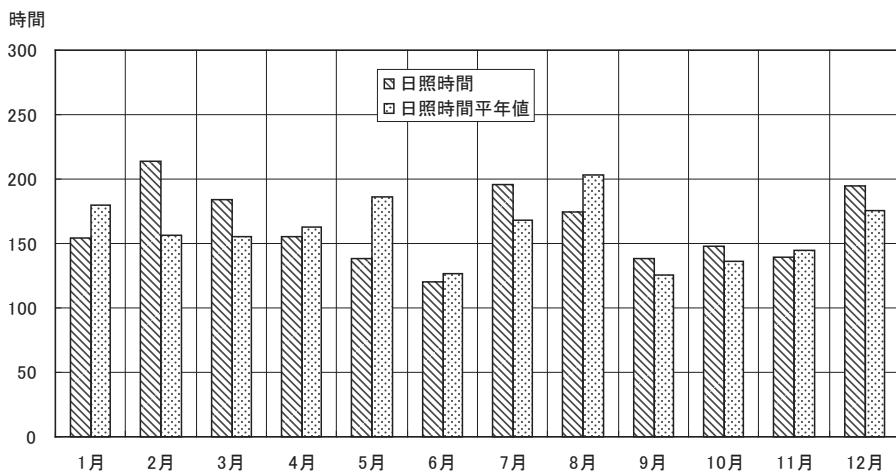
横浜地方気象台調

1 降水量



(注) 平年値は、1971年～2000年の30年間の平均。

2 日照時間

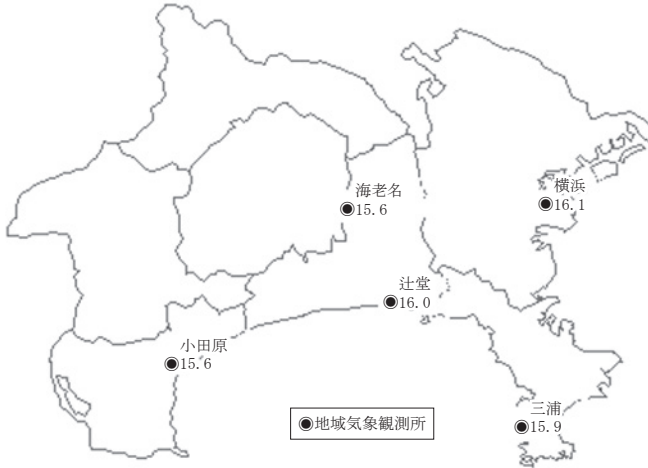


(注) 平年値は、1971年～2000年の30年間の平均。

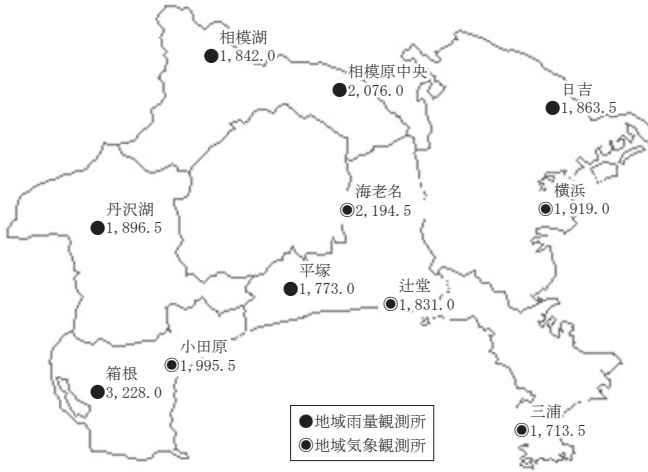
15 平均気温・降水量分布図（平成20年）

横浜地方気象台調

年平均気温（℃）



年間降水量（mm）



16 平成20年（2008年）の月別累年順位更新表（横浜）

横浜地方気象台調

月	日	要素	記録	順位	統計開始年
2月	-	月間日照時間の多い方から	213.6時間	2位	1905年
3月	14日	日最大10分間降水量	6.5mm	7位	1940年
	25日	日最大10分間降水量	8.5mm	2位	1940年
	14日	日最大1時間降水量	18.5mm	6位	1940年
4月	25日	日最大1時間降水量	14.0mm	10位	1941年
	-	月平均気温の高い方から	10.4℃	3位	1897年
	5日	日最小相対湿度	14%	6位	1950年
	8日	日降水量	75.0mm	8位	1897年
	18日	月最大24時間降水量	80.5mm	3位	1971年
5月	-	月降水量の多い方から	232.0mm	6位	1897年
	6日	日最小相対湿度	11%	1位	1950年
	20日	月最大24時間降水量	80.5mm	3位	1971年
	20日	日最大1時間降水量	91.5mm	6位	1971年
	27日	日最小相対湿度	18%	5位	1950年
6月	-	月降水量の多い方から	307.5mm	3位	1965年
	-	月間日照時間の少ない方から	138.2時間	10位	1905年
	22日	月最大24時間降水量	74.5mm	10位	1971年
7月	29日	日最大10分間降水量	16.0mm	7位	1940年
	18日	日最低気温の高い方から	26.5℃	9位	1897年
	24日	日最低気温の高い方から	26.6℃	5位	1897年
8月	25日	日最低気温の高い方から	26.5℃	8位	1897年
	4日	日最低気温の高い方から	27.1℃	8位	1897年
	11日	日最大10分間降水量	15.5mm	5位	1940年
9月	15日	日最低気温の高い方から	27.2℃	5位	1897年
	22日	日最大10分間降水量	15.0mm	9位	1940年
	24日	日最小相対湿度	30%	8位	1950年
10月	-	月平均気温の高い方から	19.0℃	5位	1897年
12月	5日	日最大瞬間風速・風向	南西 27.3m/s	4位	1938年
	5日	日最大10分間降水量	6.5mm	7位	1940年
	9日	月最大24時間降水量	33.0mm	9位	1971年
	-	月平均気温の高い方から	9.7℃	4位	1897年

17 冬日・夏日・真夏日・酷暑日

単位 日

横浜地方気象台調

	平成20年	平年値		平成20年	平年値
冬日	2	13.5	真夏日	51	39.5
夏日	109	99.6	酷暑日	1	0.5

(注) 1 平年値は1971～2000年の30年平均。

2 「冬日」 最低気温<0℃ 「真夏日」 最高気温≥30℃
 「夏日」 最高気温≥25℃ 「酷暑日」 最高気温≥35℃

18 地 震 表 (平成20年)

横浜地方気象台調

月日	時分	震央地名	震 源			マグニチュード	最大震度	神奈川県内の震度 (最大)
			北緯 (度分)	東経 (度分)	深さ (km)			
1 4	18:36	千葉県北西部	35° 38.6'	140° 04.9'	71	3.8	1	1
2 2	14:54	神奈川県東部	35° 38.6'	139° 32.2'	24	2.9	2	1
2 9	7:07	茨城県沖	36° 44.1'	141° 12.3'	46	4.9	3	1
2 10	9:37	千葉県南東沖	34° 47.6'	140° 14.2'	95	5.0	3	2
2 11	16:30	千葉県北西部	35° 32.5'	140° 08.3'	64	3.7	1	1
2 22	2:39	八丈島東方沖	33° 41.1'	140° 42.6'	55	5.0	2	1
2 25	20:45	東京湾	35° 04.6'	139° 46.6'	53	3.4	1	1
3 8	1:54	茨城県北部	36° 27.1'	140° 36.7'	57	5.2	4	2
3 9	6:13	茨城県南部	36° 03.4'	139° 56.9'	47	4.4	3	2
3 20	12:24	千葉県北西部	35° 42.9'	140° 10.6'	72	3.9	1	1
3 24	12:40	福島県沖	37° 07.2'	141° 26.8'	48	5.3	4	2
3 24	17:19	神奈川県東部	35° 22.7'	139° 31.9'	22	2.8	2	2
3 25	0:54	埼玉県南部	36° 02.5'	139° 37.6'	118	4.0	2	1
3 30	10:49	千葉県北西部	35° 48.0'	140° 06.8'	68	4.0	2	2
4 1	14:48	東京都23区	35° 39.5'	139° 38.6'	90	3.8	1	1
4 1	23:29	千葉県南東沖	34° 56.7'	140° 35.1'	98	4.7	3	2
4 4	8:06	神奈川県西部	35° 12.5'	139° 01.0'	5	2.6	1	1
4 4	19:01	茨城県南部	36° 07.2'	139° 49.6'	53	5.0	4	3
4 6	21:55	茨城県南部	36° 00.7'	140° 09.6'	60	4.3	3	2
4 10	9:54	千葉県北西部	35° 48.1'	140° 04.0'	68	4.1	2	2
4 17	4:19	秋田県沿岸南部	39° 02.5'	140° 14.0'	166	5.8	4	2
4 23	10:27	八丈島東方沖	33° 42.3'	141° 05.8'	60	5.3	2	1
4 25	18:52	千葉県東方沖	35° 41.0'	140° 43.3'	48	4.8	3	1
4 28	7:31	東京湾	35° 34.0'	140° 05.6'	70	3.5	1	1
5 1	7:34	千葉県東方沖	35° 26.2'	140° 26.1'	36	4.6	4	2
5 2	23:51	千葉県北東部	35° 20.3'	140° 18.1'	41	3.9	1	1
5 8	1:02	茨城県沖	36° 13.8'	141° 56.9'	60	6.4	3	2
5 8	1:03	茨城県沖	36° 17.7'	141° 54.9'	22	5.8	3	2
5 8	1:16	茨城県沖	36° 16.4'	141° 58.7'	18	6.3	2	2
5 8	1:45	茨城県沖	36° 13.6'	141° 36.4'	51	7.0	5弱	3
5 9	7:43	千葉県北西部	35° 39.9'	140° 02.6'	74	4.6	3	3
5 9	7:48	千葉県北西部	35° 40.2'	140° 02.3'	71	4.0	2	2
5 9	8:21	茨城県沖	36° 11.5'	141° 58.5'	69	5.8	3	1
5 26	4:41	千葉県北西部	35° 43.2'	139° 58.5'	53	3.8	1	1

(注) 1 神奈川県内で震度1以上が観測された地震。
 2 最大震度は全国の観測点の最大震度。

18 地 震 表 (平成20年) つづき

横浜地方気象台調

月日	時分	震央地名	震 源			マグニチュード	最大震度	神奈川県内の震度(最大)
			北緯 (度分)	東経 (度分)	深さ (km)			
6 13	11:21	長野県南部	35° 54.6'	137° 42.2'	13	4.7	4	2
6 14	8:43	岩手県内陸南部	39° 01.7'	140° 52.8'	8	7.2	6強	3
6 15	21:19	埼玉県南部	35° 50.9'	139° 24.7'	51	3.8	2	2
6 22	12:48	千葉県西北部	35° 38.7'	140° 05.2'	71	4.3	2	2
7 5	16:49	茨城県沖	36° 38.5'	140° 57.1'	50	5.2	5弱	1
7 9	21:27	埼玉県秩父地方	35° 57.0'	138° 57.9'	135	4.2	1	1
7 15	21:37	山梨県東部・富士五湖	35° 31.6'	138° 59.0'	21	4.1	3	2
7 15	22:23	山梨県東部・富士五湖	35° 31.6'	138° 59.2'	21	4.3	3	3
7 19	11:39	福島県沖	37° 31.2'	142° 15.8'	32	6.9	4	3
7 21	20:30	福島県沖	37° 08.1'	142° 20.4'	27	6.1	4	2
7 24	0:26	岩手県沿岸北部	39° 43.9'	141° 38.1'	108	6.8	6弱	3
7 25	0:35	相模湾	35° 14.0'	139° 19.1'	29	3.1	1	1
8 1	2:22	伊豆半島東方沖	35° 04.0'	139° 06.9'	8	2.7	1	1
8 8	12:57	神奈川県東部	35° 37.8'	139° 32.2'	30	4.6	4	4
8 12	14:55	山梨県東部・富士五湖	35° 29.9'	138° 57.1'	24	3.2	2	1
8 20	15:13	茨城県南部	36° 03.4'	139° 54.0'	45	4.6	4	2
8 22	19:59	茨城県北部	36° 26.5'	140° 36.9'	56	5.2	4	2
8 26	8:39	千葉県西北部	35° 38.2'	140° 03.8'	71	3.9	1	1
8 31	19:10	東京都多摩東部	35° 39.0'	139° 32.0'	28	2.5	1	1
9 6	0:12	三重県南東沖	32° 40.8'	137° 17.7'	419	5.6	2	1
9 12	21:29	静岡県東部	35° 13.5'	138° 59.4'	5	2.5	1	1
9 21	7:17	東京湾	35° 36.9'	140° 03.7'	71	4.8	3	3
10 8	15:07	千葉県西北部	35° 35.0'	140° 08.5'	63	4.7	3	3
10 14	12:37	千葉県北東部	35° 23.9'	140° 19.7'	27	4.3	4	1
10 23	16:00	静岡県東部	35° 22.3'	138° 57.9'	17	3.0	1	1
11 11	14:00	相模湾	35° 12.1'	139° 27.3'	115	3.4	1	1
11 22	21:13	茨城県南部	35° 58.9'	140° 13.5'	41	4.4	3	1
12 14	23:40	神奈川県西部	35° 32.7'	139° 08.1'	26	3.1	2	2
12 16	7:46	神奈川県西部	35° 13.9'	139° 00.9'	1	2.8	1	1
12 20	19:29	関東東方沖	36° 31.8'	142° 42.0'	0	6.6	3	1
12 31	0:48	千葉県東方沖	35° 31.9'	140° 56.4'	43	4.7	2	1

