

ご存じですか？ジェネリック医薬品

ジェネリック医薬品を正しく知って、上手に使っていただくためのお知らせです

正しく知る

『ジェネリック医薬品』って何？

ジェネリック医薬品（後発医薬品）とは、先発医薬品（新薬）の特許が切れた後に販売される、先発医薬品と同じ有効成分の医療用医薬品*です。

*医師・歯科医師によって使用・投薬されたり、処方せんによって薬局で患者に投薬される医薬品

効き目や安全性は？

ジェネリック医薬品と先発医薬品とは、有効性や安全性について基本的に違いはありません。

ジェネリック医薬品に切り替えると安くなるの？

先発医薬品よりも3割から5割程度安くなるが多いため、慢性的な病気等で長期間、医薬品を服用する場合等は、自己負担額を減らすことができます。

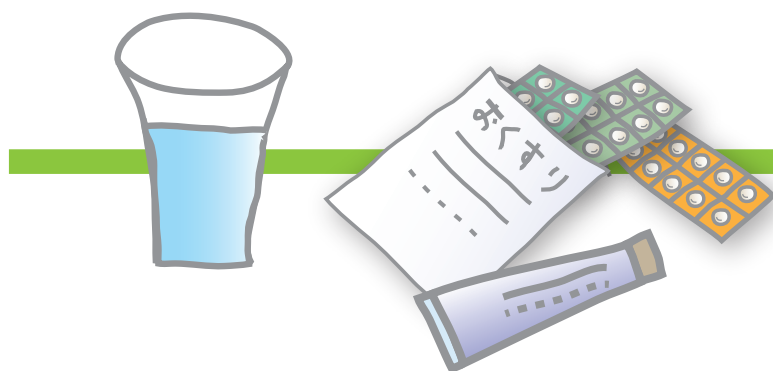
切り取り線

ジェネリック医薬品希望カード

ジェネリック医薬品を希望します

医師・歯科医師・薬剤師の方へ

このカードをお持ちの方に、ジェネリック医薬品の説明をお願いします。



ご存じですか？ジェネリック医薬品

上手に使う

ジェネリック医薬品を使ってみるには…

医師・歯科医師・薬剤師に相談してみましょう。
右下のカードを切り取り、提示しても良いでしょう。



使用しているお薬のジェネリック医薬品を調べるには…

薬局で薬剤師に調べてもらうことができます。
日本ジェネリック医薬品学会ホームページで調べることもできます。

かんじゃさんの薬箱



ジェネリック医薬品に変えたときの差額を調べるには…

薬局で薬剤師に調べてもらうことができます。
日本ジェネリック製薬協会のホームページでも差額を計算することができます。

かんたん差額

もっと詳しく知るには…

医師・歯科医師・薬剤師に相談してください。
また、神奈川県ホームページで、ジェネリック医薬品に関する情報提供を行っています。

かながわの薬事情報

お問い合わせ先

神奈川県後発医薬品使用促進協議会
神奈川県保健福祉局生活衛生部薬務課
■電話045-210-4967

薬物情報電話サービス

医薬品の効能・副作用・使用上の注意などの情報を提供しています。
相談時間：【月～金】 8時30分～12時、13時～17時
(祝日・年末年始を除く)

■電話045-210-4969

切り取り線

ジェネリック医薬品希望カード

ジェネリック医薬品を希望します

氏名

神奈川県後発医薬品使用促進協議会