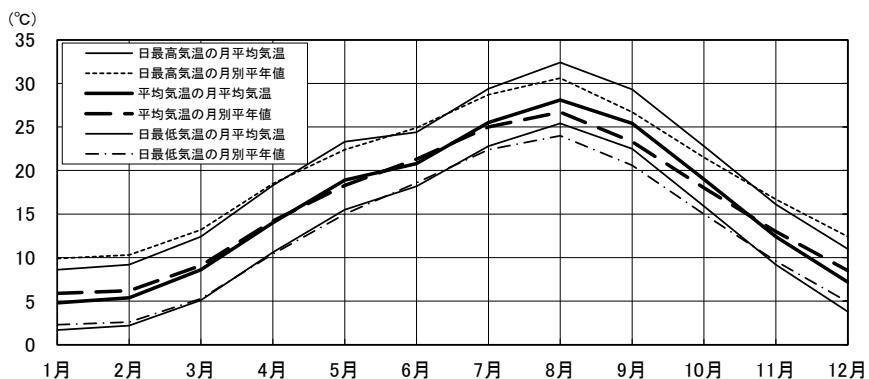


2

気象・地震

平成24年（2012年）横浜地方気象台月別気温変化図



平年値は、1981～2010年の30年間の平均

2 気 象 ・ 地 震

10	概 況	19
11	平 均 気 温	20
12	降 水 量	20
13	横浜地方気象台主要気象状況	20
14	横浜地方気象台月別降水量・日照時間変化図	21
15	平均気温・降水量分布図	22
16	横浜地方気象台月別累年順位更新表	23
17	横浜地方気象台冬日・夏日・真夏日・猛暑日	23
18	地 震 表	24

10 概 況

平成24年全般 1月から2月は、冬型の気圧配置となり晴れの日がありましたが、全般に低気圧や前線などの影響で天気がぐずつく日が多く、特に2月は曇りや雨(雪)の日が多くなりました。気温は平年を下回る日が多くなりました。

3月から5月は、期間をとおして天気が周期的に変わりましたが、低気圧などの影響を受けやすく、多雨となりました。気温は平年並に経過しました。

6月から8月は、7月の前半までは、梅雨前線の影響を受けやすく曇りや雨の日が多くなりましたが、梅雨明け後の7月後半以降は、太平洋高気圧に覆われて晴れの日が多くなりました。気温は、6月から7月は平年並に経過しましたが、8月は平年を上回りました。

9月から11月は、10月の前半まで高気圧に覆われて晴れの日が多くなりましたが、その後、天気が周期的に変わりました。気温は、10月の前半までは平年を上回る日が多くなりましたが、後半は概ね平年並に経過しました。

12月は、天気が数日の周期で変わりましたが、低気圧の通過後は冬型の気圧配置の強まる時期があり、気温は全般に平年を下回る日が多くなりました。

気温 横浜の年平均気温は、15.8℃(平年差0.0℃)で平年並でした。

横浜の月平均気温は、1月から3月、11月及び12月は平年より低くなりましたが、その他の月は平年並又は平年より高く、9月は平年よりかなり高くなりました。

日照時間 横浜の年間日照時間は、2125.0時間(平年比108%)で平年よりかなり多くなりました。

横浜の月間日照時間は、1月から3月と12月は平年より少なくなりましたが、その他の月は平年並又は平年より多く、8月から10月は平年よりかなり多くなりました。

降水量 横浜の年降水量は、1997.5mm(平年比118%)で平年より多くなりました。

横浜の月降水量は、1月が平年より少なく、8月が平年よりかなり少なくなりましたが、その他の月は、7月と10月が平年並であった他は平年より多く、3月と12月は平年よりかなり多くなりました。

梅雨 梅雨入りは6月9日ごろで平年(6月8日ごろ)並、梅雨明けは7月25日ごろで平年(7月21日ごろ)より遅くなりました。

横浜の梅雨時期(6月～7月)の降水量は、379.5mmで平年(359.3mm)を上回りました。

台風 神奈川県に大きな影響を及ぼした台風は、台風第4号と台風第17号の2個でした。

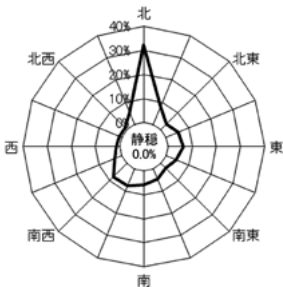
台風第4号は、6月19日に和歌山県に上陸した後、伊勢湾を通過し愛知県に再上陸しました。その後、台風は関東地方北部を通過し、20日に福島県沖に達しました。この台風の強風や大雨の影響で、転倒事故、住家被害、山崖崩れなどが発生しました。

台風第17号は、9月30日に志摩半島付近を通過し愛知県に上陸した後、関東地方北部を通過し、10月1日に三陸沖に達しました。この台風の強風や大雨の影響で、転倒事故、住家被害、交通障害などが発生しました。

なお、台風の発生数は25個(平年値25.6個)、接近数(全国)は17個(平年値11.4個)、上陸数は2個(平年値2.7個)でした。

※平年値は、1981～2010年の30年間の平均値。

横浜の風配図 (2012年)



【風配図】

1日24回、毎正時に観測された風向(16方位)を方位別に集計し、その度数を百分率(%)で表したもの。

※静穏：風速 0.3m/s未満

(横浜地方気象台まとめ)

11 平均気温 (平成24年)

単位 °C

横浜地方気象台調

観測所	月												年平均
	1	2	3	4	5	6	7	8	9	10	11	12	
横浜	4.8	5.4	8.6	14.0	18.9	20.8	25.5	28.1	25.4	19.0	12.4	7.2	15.8
△海老名	3.3	4.4	7.9	13.5	18.4	20.8	25.6	27.7	24.7	18.5	11.0	5.4	15.1
△辻堂	4.6	5.4	8.8	13.9	18.7	20.9	24.8	27.7	25.2	19.3	12.2	7.0	15.7
△小田原	3.9	4.8	8.6	13.6	18.1	20.7	25.4	27.1	24.3	18.3	11.3	6.2	15.2
△三浦	5.1	5.6	9.3	13.9	18.6	20.3	24.6	27.2	24.8	19.0	12.8	7.8	15.2

(注) 1 △印はアメダス(地域気象観測所)資料。2)は、欠測を含む(欠測回数20%以下)。(表11~13は共通)

12 降水量 (平成24年)

単位 mm

横浜地方気象台調

観測所	月												全年
	1	2	3	4	5	6	7	8	9	10	11	12	
横浜	24.5	129.0	217.0	202.0	237.5	233.5	146.0	18.0	342.0	167.0	179.0	102.0	1997.5
△相模湖	68.0	121.0	129.0	137.5	273.0	326.0	101.0	26.0	259.0	109.0	104.5	55.5	1709.5
△相模原中央	71.5	139.0	155.0	186.5	253.5	251.5	168.0	36.0	300.5	97.0	115.5	68.5	1842.5
△日吉	39.5	105.5	168.0	139.0	248.5	198.0	137.5	66.0	226.5	134.5	177.0	84.0	1724.0
△丹沢湖	33.0	211.0	213.5	159.0	249.0	411.0	364.0	29.0	331.5	120.5	173.0	117.0	2411.5
△海老名	49.0	141.5	172.5	170.5	241.5	270.5	152.5	69.0	309.0	124.5	153.5	107.0	1961.0
△平塚	35.5	139.0	143.0	126.0	216.5	216.0	147.5	24.0	291.5	108.5	152.5	105.5	1705.5
△辻堂	28.0	136.5	184.5	163.5	218.5	216.0	63.5	17.5	204.0	149.0	172.0	114.5	1667.5
△箱根	86.0	337.5	314.5	234.0	567.5	555.5	247.0	75.0	389.5	191.0	267.0	168.0	3432.5
△小田原	51.0	257.5	244.0	163.5	231.0	276.0	147.0	33.0	303.0	109.0	183.5	144.5	2143.0
△三浦	14.0	123.0	181.5	210.0	268.0	167.0	78.5	84.5	314.0	169.0	267.5	119.5	1996.5

(注) 1 △印は、アメダス(地域気象観測所)資料。

13 横浜地方気象台主要気象状況 (平成24年)

横浜地方気象台調

項目	月												年	
	1	2	3	4	5	6	7	8	9	10	11	12		
気温°C	日最高気温の平均	8.6	9.2	12.4	18.3	23.3	24.4	29.4	32.4	29.3	22.8	16.1	11.0	19.8
	日最低気温の平均	1.7	2.2	5.1	10.6	15.5	18.2	22.8	25.4	22.5	15.9	9.2	3.8	12.7
	日最高気温の極値	12.4	16.9	19.4	25.9	27.0	29.2	34.8	34.6	32.7	29.6	21.0	18.1	34.8
相対湿度(%)	日最低気温の極値	-1.3	-1.9	2.3	4.8	10.8	14.8	17.6	23.0	17.9	11.3	4.3	0.4	-1.9
	平均相対湿度	52	55	64	68	70	77	80	74	77	68	61	55	67
日照時間(時間)	最小相対湿度	18	16	14	13	23	21	40	37	43	24	20	12	12
	日照時間(時間)	168.9	144.7	148.7	174.5	204.9	128.7	195.2	273.3	188.6	173.7	160.6	163.2	2125.0
日照率(%)	54	46	40	45	47	30	44	66	51	50	52	54	48	
平均雲量(10分比)	5.9	6.8	6.8	7.3	7.5	9.3	8.5	6.2	8.2	6.8	5.6	5.1	7.0	
日最大降水量(mm)	9.5	46.5	56.0	40.0	103.5	71.0	54.0	8.5	77.0	38.0	49.5	55.0	103.5	
最深積雪(cm)	0	5	0	—	—	—	—	—	—	—	—	—	5	
風速・風向(m/s)	平均風速	3.7	3.6	3.8	3.8	3.5	3.2	3.6	3.4	3.5	3.7	3.4	3.7	3.6
	日最大風速	11.5	12.4	15.1	15.8	11.4	19.9	10.6	11.0	15.2	12.8	10.8	13.2	19.9
	その風向	N	SW	SSW	S	WSW	SW	SSW	SW	SSW	SW	SSW	SW	SW
	日最大瞬間風速	20.7	24.7	27.0	30.6	18.6	35.6	21.1	19.1	30.4	22.0	22.4	24.7	35.6
	その風向	N	WSW	SSW	S	WSW	SSW	SW	SW	S	SW	SSW	WSW	SSW
震度1以上の地震回数	12	13	9	8	6	7	4	7	4	5	6	7	88	

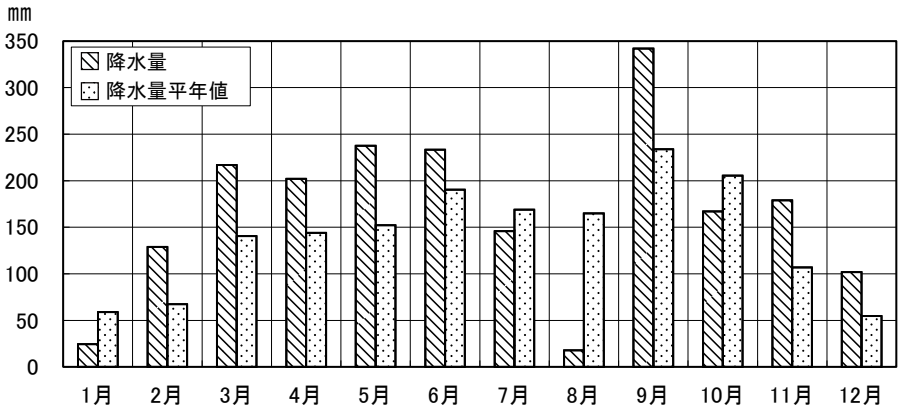
(注) 1 年の欄は、項目が平均のときは年平均、極値または最大値・最小値のときは年の極値または最大値・最小値、合計のときは年合計、回数のときは年総回数。

2 震度1以上の地震回数は、横浜市中区山手町で震度1以上を観測した回数。

14 横浜地方気象台月別降水量・日照時間変化図（平成24年）

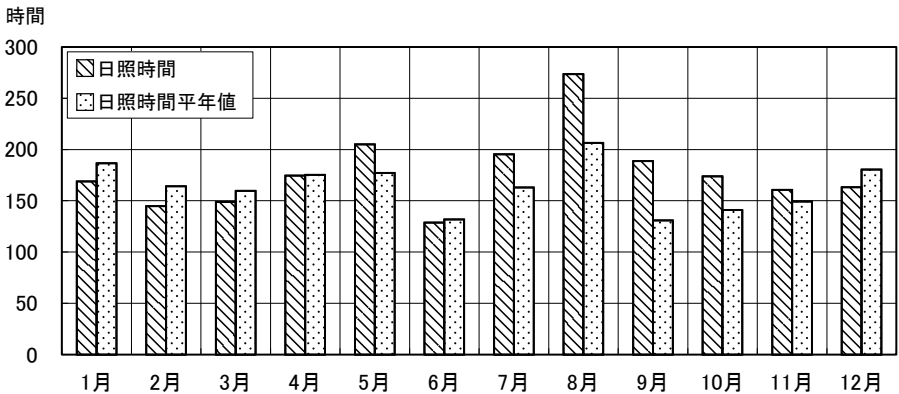
横浜地方気象台調

1 降水量



(注) 平年値は、1981年～2010年の30年間の平均。

2 日照時間

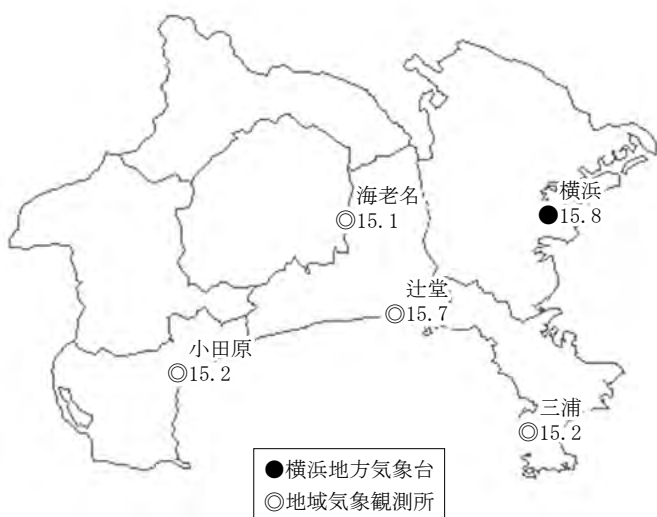


(注) 平年値は、1981年～2010年の30年間の平均。

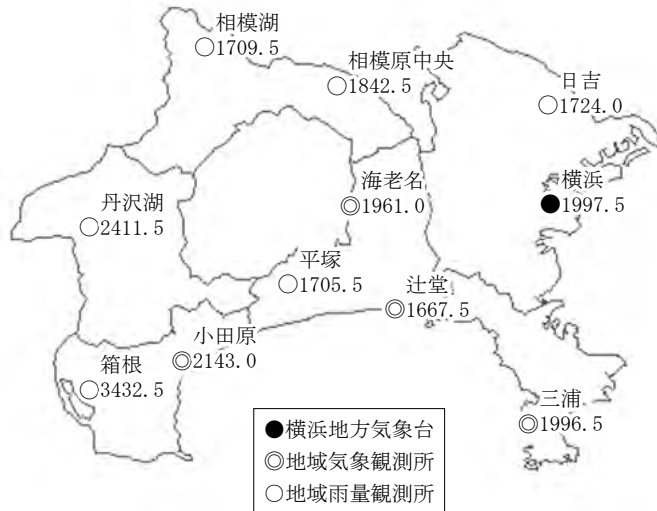
15 平均気温・降水量分布図（平成24年）

横浜地方気象台調

年平均気温（℃）



年間降水量（mm）



16 横浜地方気象台月別累年順位更新表（平成24年）

横浜地方気象台調

月	日	要素	記録	順位	統計開始年
1月		(順位の更新なし)			
2月	7日	日最大10分間降水量	4.5mm	7位	1937年
	7日	日最大1時間降水量	13.0mm	7位	1937年
	7日	月最大24時間降水量	54.0mm	6位	1971年
3月	17日	月最大24時間降水量	56.0mm	9位	1971年
	—	月降水量の多い方から	217.0mm	5位	1897年
4月	3日	日最大瞬間風速・風向	南 30.6m/s	10位	1938年
	3日	日最大10分間降水量	10.5mm	4位	1937年
	3日	日最大1時間降水量	25.5mm	4位	1937年
	4日	日最小相対湿度	13%	3位	1950年
	24日	日最大10分間降水量	18.0mm	1位	1937年
	24日	日最大1時間降水量	22.5mm	7位	1937年
5月	3日	日最大1時間降水量	23.0mm	10位	1937年
	3日	日降水量	103.5mm	2位	1897年
	3日	月最大24時間降水量	145.0mm	1位	1971年
	18日	日最大10分間降水量	10.0mm	5位	1937年
6月	4日	日最小相対湿度	21%	4位	1950年
	19日	日最大風速・風向	南西 18.7m/s	4位	1897年
	19日	日最大瞬間風速・風向	南南西 35.6m/s	1位	1938年
	20日	日最大風速・風向	南西 19.9m/s	3位	1897年
	20日	日最大瞬間風速・風向	南南西 34.5m/s	3位	1938年
7月	14日	日最大1時間降水量	45.5mm	7位	1937年
	29日	日最低気温の高い方から	26.5℃	9位	1897年
8月	—	月平均気温の高い方から	28.1℃	4位	1896年
	—	月降水量の少ない方から	18.0mm	3位	1896年
	—	月間日照時間の多い方から	273.3時間	6位	1905年
9月	24日	日最大1時間降水量	51.0mm	2位	1937年
	—	月平均気温の高い方から	25.4℃	2位	1896年
	—	月間日照時間の多い方から	188.6時間	6位	1905年
10月	1日	日最高気温の高い方から	29.6℃	8位	1896年
	1日	日最低気温の高い方から	23.2℃	3位	1896年
	13日	日最小相対湿度	24%	4位	1950年
	—	月平均気温の高い方から	19.0℃	6位	1896年
	—	月間日照時間の多い方から	173.7時間	10位	1905年
11月	14日	日最小相対湿度	20%	8位	1950年
12月	10日	日最小相対湿度	12%	2位	1950年
	30日	日最大1時間降水量	14.5mm	10位	1937年
	30日	日降水量	55.0mm	7位	1896年
	30日	月最大24時間降水量	55.0mm	6位	1971年

(注) 順位は2012年終了時点での順位。

17 横浜地方気象台冬日・夏日・真夏日・猛暑日（平成24年）

単位 日

横浜地方気象台調

	平成24年	平年値		平成24年	平年値
冬日	6	7.9	真夏日	60	43.3
夏日	116	103.8	猛暑日	0	1.2

(注) 1 平年値は1981～2010年の30年平均。

2 「冬日」 最低気温 < 0℃ 「真夏日」 最高気温 ≥ 30℃
 「夏日」 最高気温 ≥ 25℃ 「猛暑日」 最高気温 ≥ 35℃

18 地 震 表 (平成24年)

横浜地方気象台調

月日	時分	震央地名	震 源			マグニチュード	最大震度	神奈川県内の震度 (最大)
			北緯 (度分)	東経 (度分)	深さ (km)			
1 1	14:27	鳥島近海	31° 25.6'	138° 33.9'	397	7.0	4	4
1 12	12:20	福島県沖	36° 58.0'	141° 18.2'	33	5.9	4	2
1 15	9:43	千葉県西北部	35° 43.9'	139° 56.0'	49	3.6	2	1
1 16	15:29	千葉県北東部	35° 45.0'	140° 40.6'	47	3.8	2	1
1 17	12:30	茨城県南部	36° 03.9'	139° 51.6'	46	4.7	3	2
1 18	10:24	千葉県西北部	35° 46.8'	140° 06.8'	63	3.8	2	2
1 23	20:45	福島県沖	37° 03.5'	141° 11.4'	52	5.1	5弱	1
1 27	13:19	千葉県東方沖	35° 46.5'	140° 58.9'	14	5.0	3	1
1 28	7:39	山梨県東部・富士五湖	35° 29.5'	138° 58.7'	18	4.9	4	4
1 28	7:43	山梨県東部・富士五湖	35° 29.3'	138° 58.6'	18	5.4	5弱	4
1 28	7:45	山梨県東部・富士五湖	35° 29.2'	138° 58.3'	20	3.8	2	2
1 28	7:46	山梨県東部・富士五湖	35° 28.6'	138° 58.8'	21	4.2	3	3
1 28	7:48	山梨県東部・富士五湖	35° 30.1'	138° 58.7'	19	3.0	1	1
1 28	8:04	山梨県東部・富士五湖	35° 29.8'	138° 58.8'	18	4.2	3	3
1 28	8:07	山梨県東部・富士五湖	35° 28.3'	138° 59.4'	21	3.4	1	1
1 28	10:58	山梨県東部・富士五湖	35° 29.5'	138° 58.6'	19	2.9	1	1
1 28	23:58	山梨県東部・富士五湖	35° 28.5'	138° 58.3'	21	3.0	1	1
1 29	0:19	山梨県東部・富士五湖	35° 29.3'	138° 59.6'	22	2.6	1	1
1 29	15:16	山梨県東部・富士五湖	35° 29.3'	138° 58.1'	20	3.1	1	1
1 29	16:46	山梨県東部・富士五湖	35° 32.2'	138° 59.0'	21	4.7	4	3
1 29	17:38	山梨県東部・富士五湖	35° 30.2'	138° 58.7'	18	3.1	1	1
1 29	17:41	山梨県東部・富士五湖	35° 32.3'	138° 59.1'	22	3.4	2	2
2 3	10:57	山梨県東部・富士五湖	35° 29.4'	138° 57.8'	19	2.7	1	1
2 5	8:26	山梨県東部・富士五湖	35° 29.4'	138° 58.4'	18	2.8	1	1
2 7	8:10	東京都多摩東部	35° 36.5'	139° 25.8'	28	3.4	2	2
2 7	22:37	千葉県西北部	35° 48.4'	140° 08.5'	65	4.3	2	2
2 9	15:14	伊豆半島東方沖	35° 00.9'	139° 07.3'	9	3.7	3	2
2 10	0:22	千葉県西北部	35° 41.4'	140° 07.8'	64	3.3	1	1
2 11	10:26	千葉県西北部	36° 05.2'	139° 47.3'	46	4.7	3	3
2 12	10:51	山梨県東部・富士五湖	35° 28.8'	138° 56.9'	19	3.6	2	2
2 13	0:51	千葉県西北部	35° 39.4'	140° 04.8'	69	3.4	1	1
2 14	12:27	茨城県沖	36° 13.2'	141° 37.9'	59	5.6	3	2
2 14	15:21	茨城県沖	36° 13.0'	141° 35.8'	54	6.0	3	1
2 18	13:56	東京湾	35° 35.1'	140° 05.1'	2	3.8	3	1
2 18	14:13	東京湾	35° 35.0'	140° 05.2'	2	4.2	4	1
2 18	23:20	茨城県沖	36° 28.2'	140° 58.3'	17	4.8	3	1
2 19	14:54	茨城県北部	36° 45.0'	140° 35.3'	7	5.2	5弱	2
2 20	23:40	千葉県南部	35° 01.4'	139° 57.8'	68	3.4	1	1
2 22	2:58	千葉県西北部	35° 33.7'	140° 08.0'	63	3.2	1	1
2 24	13:10	茨城県南部	35° 59.2'	140° 04.6'	63	4.2	3	2
2 25	15:42	千葉県西北部	35° 34.4'	140° 08.5'	70	3.2	1	1
2 26	22:01	山梨県東部・富士五湖	35° 28.8'	138° 59.1'	22	3.7	2	2
2 28	2:47	千葉県南部	35° 12.8'	140° 04.3'	114	3.8	1	1
2 28	14:20	茨城県沖	36° 32.1'	140° 58.0'	23	5.1	4	2
2 29	8:49	伊豆大島近海	34° 57.6'	139° 35.0'	33	3.5	1	1
2 29	18:00	福島県沖	37° 17.3'	141° 40.6'	44	5.4	4	2
2 29	23:32	千葉県東方沖	35° 20.1'	141° 16.7'	39	5.9	4	2
3 1	7:32	茨城県沖	36° 26.3'	140° 37.5'	56	5.3	5弱	2
3 2	19:11	千葉県東方沖	35° 14.5'	141° 22.0'	34	5.2	2	2
3 3	21:33	山梨県東部・富士五湖	35° 35.9'	139° 02.4'	25	2.9	2	1
3 8	3:50	茨城県南部	36° 04.0'	139° 51.9'	44	4.2	3	2
3 10	2:25	茨城県北部	36° 43.0'	140° 36.7'	7	5.4	5弱	2
3 14	18:08	三陸沖	40° 46.5'	145° 13.6'	64	6.9	4	1
3 14	21:05	千葉県東方沖	35° 44.8'	140° 55.9'	15	6.1	5強	3

18 地 震 表 (平成24年) つづき

3	16	4:20	埼玉県南部	35° 52.8'	139° 35.4'	94	5.3	3	3
3	17	11:55	埼玉県南部	35° 54.1'	139° 34.6'	90	4.0	2	1
3	25	3:24	埼玉県南部	35° 53.8'	139° 35.4'	89	3.6	2	1
3	27	19:21	千葉県東方沖	35° 41.4'	140° 57.7'	12	4.6	3	1
3	27	20:00	岩手県沖	39° 48.3'	142° 20.0'	21	6.6	5弱	2
4	1	23:04	福島県沖	37° 04.6'	141° 07.9'	53	5.9	5弱	2
4	3	12:12	埼玉県南部	35° 51.9'	139° 35.6'	90	4.1	2	2
4	12	20:19	茨城県沖	36° 49.7'	141° 20.5'	29	5.6	4	1
4	12	23:50	福島県沖	37° 27.1'	141° 44.0'	27	5.9	4	1
4	13	19:10	福島県沖	36° 56.8'	141° 25.3'	32	6.0	4	2
4	19	12:33	福島県沖	36° 56.6'	141° 23.4'	34	5.1	4	1
4	22	7:11	静岡県伊豆地方	35° 01.4'	139° 06.7'	7	3.0	1	1
4	25	5:22	千葉県北東部	35° 43.3'	140° 40.7'	43	5.5	4	3
4	29	19:28	千葉県北東部	35° 42.9'	140° 36.0'	48	5.8	5弱	3
5	4	11:54	千葉県北西部	35° 36.9'	140° 08.7'	70	4.3	3	2
5	4	12:01	千葉県北西部	35° 37.7'	140° 08.8'	68	3.8	2	2
5	5	17:12	千葉県東方沖	35° 31.5'	140° 57.1'	41	4.4	2	1
5	14	8:17	千葉県北東部	35° 21.9'	140° 19.3'	20	3.7	3	1
5	18	17:18	茨城県南部	36° 08.1'	139° 50.4'	51	4.8	4	3
5	22	7:21	千葉県北西部	35° 39.5'	140° 06.5'	63	3.4	1	1
5	25	16:27	東京都23区	35° 41.1'	139° 54.7'	37	3.4	2	1
5	29	1:36	千葉県北西部	35° 48.3'	140° 05.2'	64	5.2	4	4
5	29	2:19	千葉県北西部	35° 47.8'	140° 06.3'	63	3.5	1	1
6	1	17:48	千葉県北西部	36° 01.6'	139° 52.5'	44	5.1	4	4
6	6	4:31	千葉県東方沖	34° 59.5'	141° 22.2'	37	6.3	3	3
6	8	6:13	千葉県南部	35° 25.4'	139° 59.8'	42	3.5	2	1
6	10	1:50	神奈川県東部	35° 35.9'	139° 36.9'	22	2.4	1	1
6	13	18:49	千葉県東方沖	35° 41.0'	140° 43.4'	47	3.8	2	1
6	17	16:13	茨城県南部	36° 10.7'	140° 00.6'	51	4.5	3	2
6	18	5:32	宮城県沖	38° 52.4'	142° 05.4'	47	6.2	4	1
6	23	23:41	山梨県東部・富士五湖	35° 29.5'	138° 58.1'	19	3.5	2	2
6	24	0:33	山梨県東部・富士五湖	35° 29.4'	138° 58.1'	19	3.0	1	1
6	24	12:51	千葉県北西部	35° 47.1'	140° 06.0'	63	3.2	1	1
6	28	14:51	福島県沖	37° 10.0'	141° 11.8'	63	5.2	4	1
6	29	2:44	千葉県南部	35° 15.2'	140° 12.4'	0	4.5	3	1
6	29	7:01	茨城県沖	36° 23.1'	141° 01.4'	20	4.2	2	1
7	3	11:31	千葉県南部	35° 00.0'	139° 52.2'	88	5.2	4	4
7	3	21:53	静岡県東部	35° 23.0'	138° 57.9'	18	2.9	1	1
7	3	22:20	静岡県東部	35° 23.1'	138° 57.8'	18	3.2	2	2
7	12	13:54	茨城県南部	36° 04.9'	139° 53.1'	46	4.2	3	1
7	12	14:10	東京都23区	35° 42.4'	139° 41.8'	85	3.4	1	1
7	16	4:31	茨城県南部	36° 09.1'	139° 49.0'	52	4.8	4	2
7	26	19:30	茨城県南部	36° 06.4'	140° 06.6'	63	4.1	3	1
7	27	23:40	茨城県南部	35° 58.4'	140° 05.8'	63	3.8	2	1
7	31	6:16	東京都23区	35° 45.8'	139° 53.4'	84	3.9	2	1
8	3	22:19	茨城県南部	36° 01.5'	139° 53.9'	43	4.6	4	2
8	11	1:32	伊豆半島東方沖	34° 58.8'	139° 16.1'	12	3.7	2	1
8	13	13:48	埼玉県南部	35° 55.2'	139° 49.0'	77	3.9	2	2
8	14	11:59	オホーツク海南部	49° 11.0'	145° 52.9'	654	7.3	3	1
8	20	20:42	茨城県南部	35° 55.0'	140° 26.5'	57	5.2	3	2
8	26	3:36	福島県沖	36° 58.0'	141° 04.9'	90	5.2	4	1
8	30	4:05	宮城県沖	38° 24.4'	141° 54.8'	60	5.6	5強	1
8	30	4:17	茨城県南部	36° 07.2'	139° 51.0'	49	4.1	3	1
9	6	5:33	神奈川県西部	35° 24.5'	139° 15.0'	17	3.6	2	2
9	7	6:05	千葉県北西部	35° 38.9'	140° 10.6'	63	3.2	1	1
9	11	19:27	千葉県南部	34° 59.2'	139° 57.5'	71	3.6	1	1
9	14	2:22	千葉県北東部	35° 51.6'	140° 32.4'	37	5.1	4	2

18 地 震 表 (平成24年) つづき

9 29	19:49	千葉県南部	34° 58.7'	139° 57.1'	71	3.6	2	1
9 30	2:37	千葉県南部	34° 59.3'	139° 57.3'	71	3.7	1	1
10 2	10:10	茨城県沖	36° 05.5'	140° 58.9'	39	4.2	3	1
10 6	4:28	千葉県北西部	35° 38.5'	140° 03.6'	70	3.5	1	1
10 9	5:55	千葉県北西部	35° 46.3'	140° 06.3'	43	3.7	2	1
10 9	7:47	千葉県北西部	35° 41.2'	140° 03.5'	67	3.3	1	1
10 12	13:57	千葉県北東部	35° 50.9'	140° 32.9'	37	5.1	4	2
10 19	20:59	千葉県北西部	35° 46.4'	140° 06.8'	42	3.9	2	2
10 23	5:20	千葉県北西部	35° 41.6'	140° 02.6'	68	3.3	1	1
10 25	19:32	宮城県沖	38° 17.3'	141° 51.5'	48	5.6	5弱	2
10 30	11:15	千葉県北西部	35° 38.5'	140° 09.7'	66	4.0	2	2
10 31	15:50	茨城県南部	36° 02.4'	139° 55.5'	44	4.4	3	2
11 4	3:50	東京都多摩東部	35° 38.6'	139° 25.8'	31	3.3	2	2
11 5	6:38	東京湾	35° 37.1'	140° 00.8'	69	2.9	1	1
11 9	12:51	福島県沖	36° 52.6'	141° 22.7'	33	5.5	4	1
11 16	17:25	千葉県東方沖	35° 21.4'	141° 13.7'	30	5.5	3	2
11 18	0:03	千葉県南東沖	34° 33.0'	140° 08.8'	66	3.9	1	1
11 18	14:52	山梨県東部・富士五湖	35° 30.6'	138° 56.9'	20	3.0	1	1
11 22	23:19	千葉県南部	35° 11.7'	140° 04.6'	85	4.2	2	2
11 24	0:51	茨城県南部	36° 04.0'	139° 52.6'	45	4.4	3	1
11 24	17:59	東京湾	35° 38.2'	140° 01.0'	72	4.8	4	4
12 1	12:00	山梨県東部・富士五湖	35° 33.0'	138° 56.3'	24	3.1	1	1
12 7	5:32	千葉県北西部	35° 38.9'	140° 10.0'	67	4.6	3	2
12 7	17:18	三陸沖	38° 01.1'	143° 52.0'	49	7.3	5弱	4
12 7	17:31	三陸沖	37° 55.1'	143° 51.3'	30	6.6	3	1
12 13	20:56	千葉県北西部	35° 43.0'	140° 12.6'	68	4.2	2	2
12 15	13:27	福島県沖	37° 17.8'	141° 20.9'	59	5.3	4	1
12 16	11:17	千葉県北西部	35° 38.5'	140° 11.0'	66	3.2	1	1
12 20	5:16	茨城県北部	36° 10.1'	140° 19.6'	74	4.2	3	1
12 22	11:36	千葉県南部	35° 16.6'	140° 11.5'	35	3.7	2	1
12 29	16:19	福島県沖	37° 04.0'	141° 10.9'	51	5.0	4	1

- (注) 1 神奈川県内で震度1以上が観測された地震。(平成25年12月26日現在)
 2 最大震度は全国の観測点の最大震度。