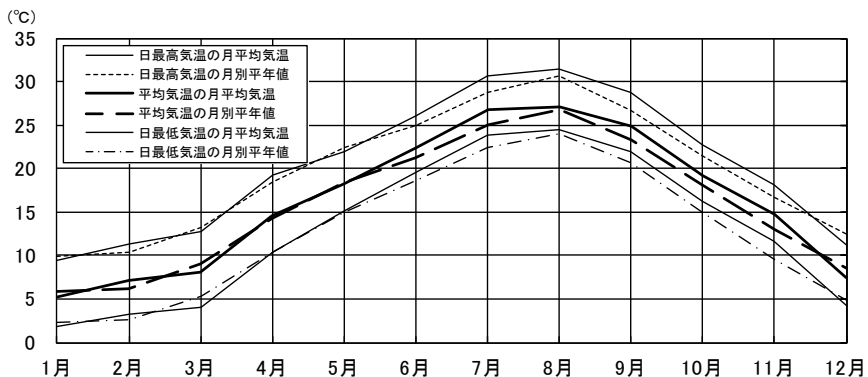


2

気象・地震

平成23年（2011年）横浜地方気象台月別気温変化図



平年値は、1981～2010年の30年間の平均

2 気 象 ・ 地 震

10	概 況	19
11	平 均 気 温	20
12	降 水 量	20
13	横浜地方気象台主要気象状況	20
14	横浜地方気象台月別降水量・日照時間変化図	21
15	平均気温・降水量分布図	22
16	平成23年（2011年）の月別累年順位更新表（横浜）	23
17	冬日・夏日・真夏日・猛暑日	23
18	地 震 表	24

10 概 況

平成23年全般 平成23年の天候の主な特徴は、平年よりかなり早い梅雨入り・梅雨明け、夏から秋にかけての高温、9月の台風第12号と台風第15号による大雨・暴風などがあげられます。

1月は冬型の気圧配置が続き、記録的な少雨・多照となりましたが、2月にはまとまった降水がありました。3月は冬型の気圧配置や高気圧に覆われて、晴れの日が多くなりました。5月は低気圧や前線などの影響を受け多雨となりました。6月下旬から7月中旬と8月の中頃は、太平洋高気圧の張り出しが強まり、晴れて気温が平年を大きく上回りました。9月は台風（第12号、第15号）や前線の影響を受けましたが、高気圧に覆われて高温・多照となりました。10月から11月は寒気の南下が弱く、気温が平年を上回る日が多くなりました。

気温 横浜の年平均気温は16.3℃（平年値15.8℃）で、平年より高くなりました。

横浜の月平均気温は1月から3月は変動がありましたが、4月、5月は平年並に経過しました。その後、6月から11月は平年より高く、9月と11月は平年よりかなり高くなりました。

日照時間 横浜の年間日照時間は2188.3時間（平年値1964.4時間）で、平年よりかなり多く、年間日照時間の多い方からの順位の4位を更新しました。

横浜の月間日照期間は2月と5月が平年より少なくなりましたが、その他の月は平年並又は平年より多く、1月、3月及び9月は平年よりかなり多くなりました。

降水量 横浜の年降水量は1557.0mm（平年値1688.6mm）で、平年より少なくなりました。

横浜の月降水量は1月から5月は変動があり、2月と5月が平年よりかなり多く、その他の月は平年より少なく又はかなり少なくなりました。6月以降は、平年並の月が多くなりました。

梅雨 梅雨入りは5月27日ごろで平年（6月8日ごろ）よりかなり（12日）早く、梅雨明けは7月9日ごろで平年（7月21日ごろ）よりかなり（12日）早くなりました。

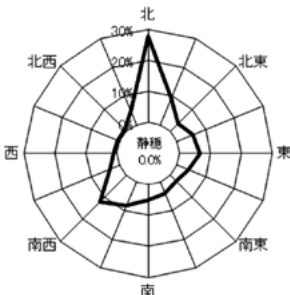
横浜の梅雨時期（6月～7月）の降水量は、270.0mmで平年（359.3mm）を下回りました。

台風 神奈川県に大きな影響があった台風は3個でした。7月19日に徳島県に上陸し、本州の南海上を南東に進んだ台風第6号、9月3日に高知県に上陸し、中国地方を縦断した台風第12号では、それぞれ西部を中心に大雨となり浸水害や山がけ崩れ害などが発生しました。また、9月21日に静岡県に上陸し関東地方を縦断した台風第15号では、県内全域で風雨が強まり浸水害や強風害が発生しました。

なお、台風の発生数は21個（平年値25.6個）、接近数（全国）は9個（平年値11.4個）、上陸数は3個（平年値2.7個）でした。

※平年値は、1981～2010年の30年間の平均値。

横浜の風配図（2011年）



【風配図】

1日24回、毎正時に観測された風向(16方位)を方位別に集計し、その度数を百分率(%)で表したもの。

※静穏：風速 0.3m/s未満

(横浜地方気象台まとめ)

11 平均気温 (平成23年)

単位 °C

横浜地方気象台調

観測所	月												年平均
	1	2	3	4	5	6	7	8	9	10	11	12	
横浜	5.3	7.2	8.1)	14.5	18.2	22.4	26.7	27.1	24.9	19.2	14.8	7.5	16.3
△海老名	3.6	6.2	7.1	13.9	18.0	22.4	26.7	26.8	24.0	18.4	13.8	5.8	15.6
△辻堂	4.8	7.2	8.0	14.1	17.7	21.8	25.8	26.7	24.6	19.1	14.9	7.1	16.0
△小田原	4.0	6.7	7.3	14.0	18.1	22.5	26.8)	26.9	23.8	18.3	14.0	6.4	15.7
△三浦	5.4	7.5	8.2	14.1	17.6	21.7	25.6	26.5	24.7	19.0	15.0	7.8	16.1

(注) 1 △印はアメダス(地域気象観測所)資料。 2)は、欠測を含む(欠測回数20%以下)。(表11~13は共通)

12 降水量 (平成23年)

単位 mm

横浜地方気象台調

観測所	月												全年
	1	2	3	4	5	6	7	8	9	10	11	12	
横浜	0.0	138.5	86.5)	77.0	251.5	199.0	71.0	165.0	212.5	149.0	155.5	51.5	1557.0
△相模湖	0.5	85.5	63.0	60.0	245.5	141.5	402.5	224.5	601.5	112.5	58.0	75.0	2070.0
△相模原中央	0.5	118.0	56.5	61.0	258.0	151.0	125.5	295.5	320.5	155.0	92.0	75.5	1709.0
△日吉	0.0	128.0	76.5	62.5	229.0	151.5	56.5	185.0	187.5	124.5	115.5	58.0	1374.5
△丹沢湖	5.5	126.0	102.0	146.0	359.0	226.5	540.5	307.0	1015.5	198.0	140.0	75.0	3241.0
△海老名	0.5	136.5	91.0	80.5	252.0	150.5	107.5	266.5	247.0	169.5	96.0	62.5	1660.0
△平塚	0.0)	97.0	68.5	57.0	216.0	150.5	39.0	162.5	269.0	135.5	96.5	46.0	1337.5
△辻堂	0.0	121.0	73.0	74.0	234.5	199.0	44.5	112.0	208.5	149.0	128.0	41.5	1385.0
△箱根	6.5	218.5	224.0	265.5	466.5	422.0	580.0	317.0	954.0	269.0	321.0	106.5	4150.5
△小田原	0.0	154.5	108.0	92.0	316.5	202.0	144.5	173.0	418.5	182.0	152.5	75.0	2018.5
△三浦	0.0	128.0	72.0	74.5	237.0	182.0	45.5	75.0	169.5	151.5	127.0	41.5	1303.5

(注) 1 △印は、アメダス(地域気象観測所)資料。

13 横浜地方気象台主要気象状況 (平成23年)

横浜地方気象台調

項目		月												年
		1	2	3	4	5	6	7	8	9	10	11	12	
気温°C	日最高気温の平均	9.4	11.4	12.8)	19.2	22.0	26.1	30.7	31.4	28.7	22.7	18.1	11.2	20.3
	日最低気温の平均	1.9	3.3	4.1)	10.4	15.1	19.5	23.9	24.4	22.0	16.3	11.7	4.2	13.1
	日最高気温の極値	13.7	20.8	20.1)	24.2	29.2	34.5	34.1	35.2	32.5	28.5	23.5	20.0	35.2
相対湿度(%)	日最低気温の極値	-1.3	-0.2	0.7)	4.4	11.8	12.4	17.6	19.6	16.8	10.7	6.8	1.1	-1.3
	平均相対湿度	42	59	56)	58	72	81	76	79	76	69	68	58	66
	最小相対湿度	9	19	15)	14	15	37	44	42	34	26	22	19	9
日照時間(時間)		241.8	146.0	213.3)	220.9	157.9	121.1	204.1	203.9	203.8	152.1	142.7	180.7	2188.3
日照率(%)		78	48	58)	57	36	28	46	49	55	44	46	60	49
平均雲量(10分比)		3.7	6.0	5.4	6.2	7.9	8.9	7.0	7.8	7.0	7.6	7.1	4.9	6.6
日最大降水量(mm)		0.0	60.0	32.5)	52.5	69.0	81.5	35.0	77.0	139.0	51.0	105.0	19.5	139.0
最深積雪(cm)		-	4	-	-	-	-	-	-	-	-	-	-	4
風速・風向(m/s)	平均風速	3.2	3.7	3.9)	4.5	3.6	3.2	3.9	3.1	3.8	3.5	2.9	3.3	3.6
	日最大風速	9.4	10.9	13.1)	11.7	11.1	13.2	11.2	8.5	18.9	11.6	13.3	9.1	18.9
	その風向	N	N	N)	SSW	SW	NNW	SW	SSW	SSW	SSW	N	SSW	
	日最大瞬間風速	17.5	19.1	22.2)	20.5	18.6	25.9	18.7	14.5	35.3	21.6	26.7	16.6	35.3
	その風向	NW	N	N)	SSW	NNE	NE	SW	SSW	S	SSW	NNE	SSW	
震度1以上の地震回数		2	5	176)	56	16	13	9	14	7	5	6	9	318

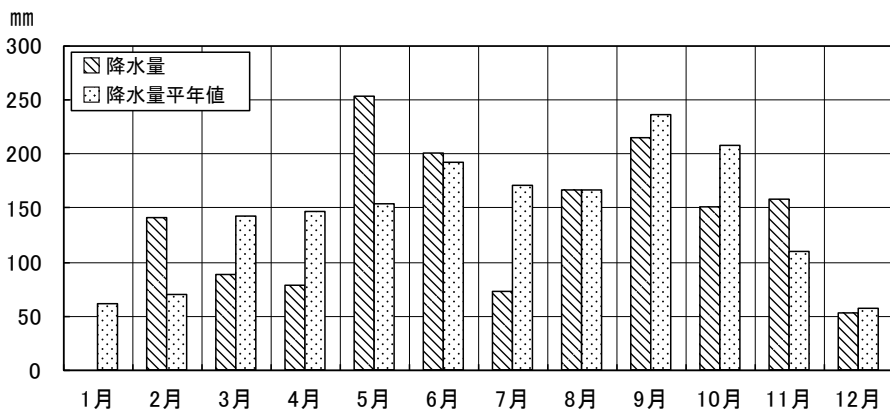
(注) 1 年の欄は、項目が平均のときは年平均、極値または最大値・最小値のときは年の極値または最大値・最小値、合計のときは年合計、回数のときは年総回数。

2 震度1以上の地震回数は、横浜市中区山手町で震度1以上を観測した回数。

14 横浜地方気象台月別降水量・日照時間変化図（平成23年）

横浜地方気象台調

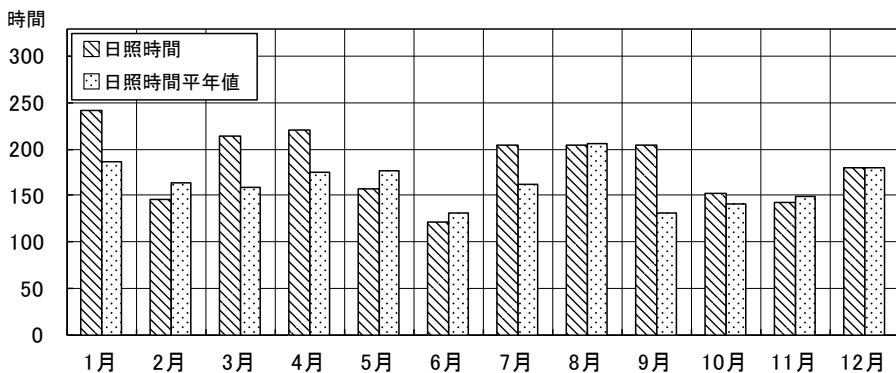
1 降水量



(注) 平年値は、1981年～2010年の30年間の平均。

※ 1月の降水量は0.0mm

2 日照時間

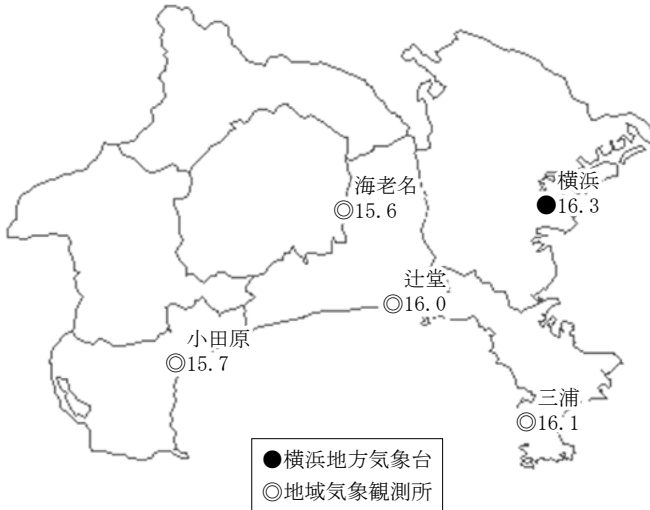


(注) 平年値は、1981年～2010年の30年間の平均。

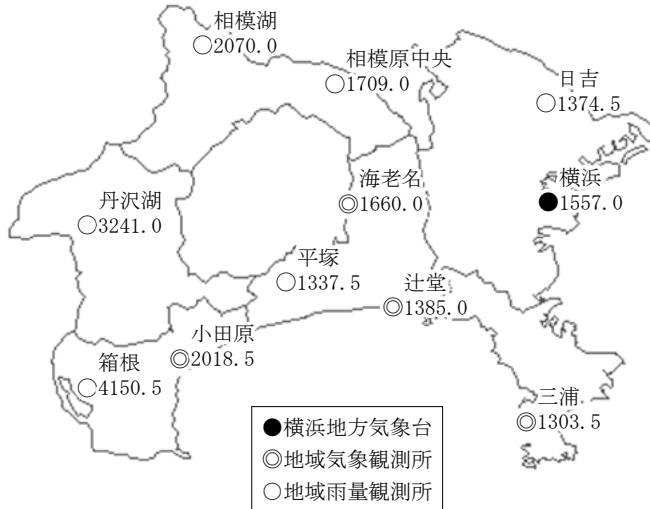
15 平均気温・降水量分布図（平成23年）

横浜地方気象台調

年平均気温（℃）



年間降水量（mm）



16 平成23年（2011年）の月別累年順位更新表（横浜）

横浜地方気象台調

月	日	要素	記録	順位	統計開始年
1月	16日	日最小相対湿度	9%	1位	1950年
	17日	日最小相対湿度	13%	5位	1950年
	—	月降水量の少ない方から	0.0mm	1位	1897年
2月	—	月間日照時間の多い方から	241.8時間	1位	1905年
	18日	日最大10分間降水量	4.0mm	9位	1940年
	18日	日最大1時間降水量	12.5mm	7位	1940年
	18日	日降水量	60.0mm	10位	1897年
	18日	月最大24時間降水量	62.0mm	4位	1971年
3月	—	月間日照時間の多い方から	213.3時間	3位	1905年
4月	12日	日最小相対湿度	14%	7位	1950年
	4日	日最小相対湿度	14%	8位	1950年
	—	月間日照時間の多い方から	220.9時間	5位	1905年
5月	15日	日最小相対湿度	15%	4位	1950年
	—	月降水量の多い方から	251.5mm	8位	1897年
	29日	月最大24時間降水量	71.5mm	10位	1971年
6月	30日	日最大瞬間風速・風向	北東 25.9m/s	10位	1938年
	30日	日最大10分間降水量	20.5mm	2位	1940年
	29日	日最高気温の高い方から	34.5℃	2位	1897年
	28日	日最高気温の高い方から	33.8℃	4位	1897年
	30日	日最高気温の高い方から	33.7℃	5位	1897年
	11日	月最大24時間降水量	81.5mm	7位	1971年
	23日	日最低気温の高い方から	25.1℃	2位	1897年
	24日	日最低気温の高い方から	24.9℃	4位	1897年
7月	29日	日最低気温の高い方から	24.7℃	7位	1897年
	—	月平均気温の高い方から	26.7℃	9位	1897年
	18日	日最低気温の高い方から	26.8℃	3位	1897年
8月	18日	日最低気温の高い方から	28.0℃	1位	1896年
	17日	日最低気温の高い方から	27.9℃	2位	1896年
	12日	日最低気温の高い方から	27.4℃	7位	1896年
9月	11日	日最低気温の高い方から	27.4℃	8位	1896年
	21日	日最大瞬間風速・風向	南南西 35.3m/s	10位	1938年
	—	月平均気温の高い方から	24.9℃	2位	1896年
	—	月間日照時間の多い方から	203.8時間	2位	1905年
	21日	月最大24時間降水量	146.0mm	5位	1971年
10月	7日	日最小相対湿度	26%	6位	1950年
	—	月平均気温の高い方から	19.2℃	3位	1896年
11月	19日	日最大瞬間風速・風向	南南西 26.7m/s	9位	1938年
	19日	日最大1時間降水量	26.5mm	7位	1940年
	19日	日降水量	105.0mm	8位	1896年
	—	月平均気温の高い方から	14.8℃	2位	1896年
	19日	月最大24時間降水量	105.0mm	8位	1971年
	19日	日最低気温の高い方から	17.3℃	5位	1896年
12月	6日	日最低気温の高い方から	17.2℃	6位	1896年
		(順位の更新なし)			

17 冬日・夏日・真夏日・猛暑日

単位 日

横浜地方気象台調

	平成23年	平年値		平成23年	平年値
冬日	4	7.9	真夏日	64	43.3
夏日	110	103.8	猛暑日	1	1.2

- (注) 1 平年値は1981～2010年の30年平均。
 2 「冬日」 最低気温<0℃ 「真夏日」 最高気温≥30℃
 「夏日」 最高気温≥25℃ 「猛暑日」 最高気温≥35℃

18 地 震 表 (平成23年)

横浜地方気象台調

月日	時分	震央地名	震 源			マグニチュード	最大震度	神奈川県内の震度 (最大)
			北緯 (度分)	東経 (度分)	深さ (km)			
2 5	10:56	千葉県南東沖	34 51.3'	140 37.1'	63	5.2	4	3
3 9	11:45	三陸沖	38 19.7'	143 16.7'	8	7.3	5弱	3
3 10	3:16	三陸沖	38 16.2'	142 52.7'	28	6.4	3	3
3 10	6:23	三陸沖	38 10.3'	143 02.6'	9	6.8	4	3
3 11	14:46	三陸沖	38 06.2'	142 51.6'	23	9.0	7	5強
3 11	14:51	福島県沖	37 18.6'	142 14.2'	33	6.8	5弱	3
3 11	15:08	静岡県伊豆地方	35 10.7'	139 01.5'	6	4.6	5弱	4
3 11	15:13	神奈川県西部	35 12.9'	139 02.1'	2	3.6	3	3
3 11	15:15	茨城県沖	36 07.2'	141 15.1'	42	7.6	6強	5弱
3 11	15:18	茨城県沖	36 01.0'	141 01.7'	40	4.7	5弱	3
3 11	15:20	茨城県沖	36 05.6'	141 45.9'	34	5.8	4	3
3 11	15:25	三陸沖	37 54.8'	144 45.0'	11	7.5	4	3
3 11	16:14	茨城県沖	36 33.4'	142 02.4'	25	6.8	4	3
3 11	16:28	岩手県沖	39 01.3'	142 18.6'	16	6.6	5強	3
3 11	17:19	茨城県沖	36 09.4'	141 42.9'	35	6.8	4	3
3 12	0:13	茨城県沖	36 03.2'	142 00.0'	22	6.7	4	3
3 12	0:15	茨城県沖	36 44.6'	141 00.2'	16	4.9	3	3
3 12	15:57	東京湾	35 31.6'	139 55.0'	25	3.9	3	3
3 14	10:02	茨城県沖	36 27.5'	141 07.5'	31	6.2	5弱	3
3 15	4:59	東京湾	35 31.8'	139 52.7'	23	4.1	3	3
3 15	22:31	静岡県東部	35 18.5'	138 42.8'	14	6.4	6強	5弱
3 16	12:52	千葉県東方沖	35 50.2'	140 54.3'	9	6.1	5弱	3
3 16	22:39	茨城県南部	35 55.0'	140 26.4'	53	5.4	4	3
3 17	21:32	千葉県東方沖	35 37.8'	140 58.7'	27	5.7	4	3
3 19	18:56	茨城県北部	36 47.0'	140 34.2'	5	6.1	5強	3
3 22	12:38	千葉県東方沖	35 15.8'	141 14.2'	36	5.9	4	3
3 22	18:19	福島県沖	37 18.9'	141 54.6'	43	6.4	4	3
3 23	7:34	福島県浜通り	37 05.8'	140 47.7'	6	5.5	5強	3
3 23	7:36	福島県浜通り	37 03.8'	140 46.2'	7	5.8	5弱	3
3 24	8:56	茨城県南部	36 10.6'	140 02.5'	51	4.8	5弱	3
4 2	16:55	茨城県南部	36 12.4'	139 57.7'	53	5.0	5弱	3
4 7	23:32	宮城県沖	38 12.2'	141 55.2'	65	7.2	6強	3
4 11	17:16	福島県浜通り	36 56.7'	140 40.3'	6	7.0	6弱	4
4 11	17:17	福島県浜通り	36 53.4'	140 42.9'	9	5.7	5弱	3
4 11	20:42	福島県浜通り	36 57.9'	140 38.0'	10	5.9	5弱	3
4 12	8:08	千葉県東方沖	35 28.9'	140 52.0'	26	6.4	5弱	3
4 12	14:07	福島県中通り	37 03.1'	140 38.6'	15	6.4	6弱	3
4 16	11:19	茨城県南部	36 20.4'	139 56.7'	78	5.9	5強	3
4 18	3:08	千葉県北西部	35 47.6'	140 06.7'	65	4.4	3	3
4 19	2:37	神奈川県東部	35 33.2'	139 40.0'	83	4.2	3	3
4 19	23:10	茨城県南部	36 10.1'	139 48.4'	53	5.0	4	3
4 21	22:37	千葉県東方沖	35 40.5'	140 41.1'	46	6.0	5弱	3
5 21	1:04	神奈川県西部	35 29.2'	139 08.0'	17	3.8	3	3
7 10	9:57	三陸沖	38 01.9'	143 30.4'	34	7.3	4	3
7 15	21:01	茨城県南部	36 09.8'	140 05.0'	66	5.4	5弱	3
7 31	3:53	福島県沖	36 54.1'	141 13.2'	57	6.5	5強	3
8 1	23:58	駿河湾	34 42.4'	138 32.9'	23	6.2	5弱	4
8 31	18:32	東京湾	35 33.4'	140 05.8'	71	4.6	3	3
9 4	5:52	埼玉県南部	35 52.3'	139 36.5'	89	4.7	3	3
11 3	19:34	茨城県南部	35 55.2'	140 08.5'	62	4.9	4	3
12 3	5:55	千葉県北東部	35 21.1'	140 19.3'	22	5.2	4	3

(注) 1 神奈川県内で震度3以上が観測された地震。(平成24年12月31日現在)
 2 最大震度は全国の観測点の最大震度。