



私たちのくらしと

たん

ざわ

丹沢

水はどこから来るのかな？



もくじ

第1部 たんざわ 丹沢を知ろう

1. たんざわ 丹沢はどこにあるの？… 2

2. たんざわ 丹沢は南の海からやってきた… 4

3. すいげん 水源の森林… 6

4. たんざわ 丹沢には4つの顔がある… 8

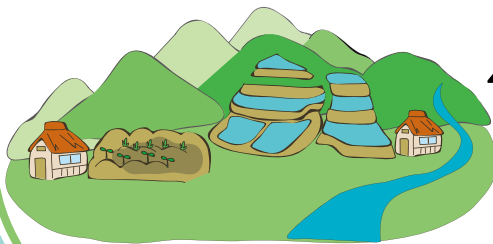
5. おくやま 奥山… 10

6. けいりゅう 溪流… 12

7. 人が育てる森林… 14

8. 里山… 16

9. しんこう 信仰の山から いこ 憩いの山へ… 18



丹沢へようこそ

みなさんが毎日使っている水は、どこから来るのでしょうか？
 神奈川県かながわの水のふるさと（水源地すいげん）は、県の西につらなる山々です。
 降った雨を山々がたくわえ、その水をダムなどで調節してみなさんの家や学校まで届けています。

丹沢山地たんざわは水源地すいげんであり、さまざまな生きものの命をはぐくむ大切な森林ですが、その丹沢たんざわが今たいへんなピンチだということを知っていますか？

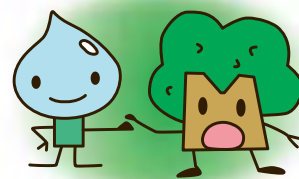
この本は、みなさんに丹沢たんざわを知ってもらい、丹沢たんざわについて考えてほしいという気持ちをこめてつくりました。丹沢たんざわをピンチからすくうことができるのは、今これを読んでいるあなたかもしれません。

さあ、みなさんも丹沢たんざわについていっしょに考えてみましょう！

！ 丹沢大山総合調査 ！

2004年（平成16年）から2年間かけて、多くの県民の参加により「丹沢大山総合調査たんざわおおやまそうごうちようさ」が行われました。この調査ちようさをとおして、傷つき病んでいる丹沢たんざわを8つの面からみることで、丹沢大山自然再生のための方法を考えました。

丹沢大山総合調査の結果は、「アトラス丹沢第一集・第二集」、「丹沢おおやま自然再生基本構想さいせいきほんこうそう」、「県知事への提言ていげん」、「丹沢大山総合調査学術報告書たんざわおおやまそうごうちようさがくじゆつほうこく」にまとめられました。



電子学習はここ 丹沢レポート ON LINE <http://e-tanzawa.jp/online/>

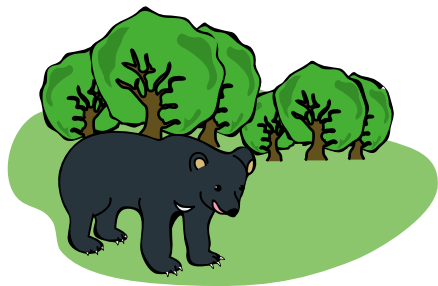
第2部 丹沢と私たちの暮らしを考えよう

～丹沢がピンチ！～

今、丹沢たんざわで起きていること… 20

1. 増えすぎたシカ… 22
2. ブナ林のピンチ… 24
3. 溪流けいりゅうのピンチ… 26
4. 増える外来生物… 27
5. かけがえのない生きもの… 28
6. 人が育てる森林のピンチ… 30
7. 里山のピンチ… 32
8. オーバーユース… 33

丹沢たんざわを元気にするために… 34



第1部 丹沢を知らう

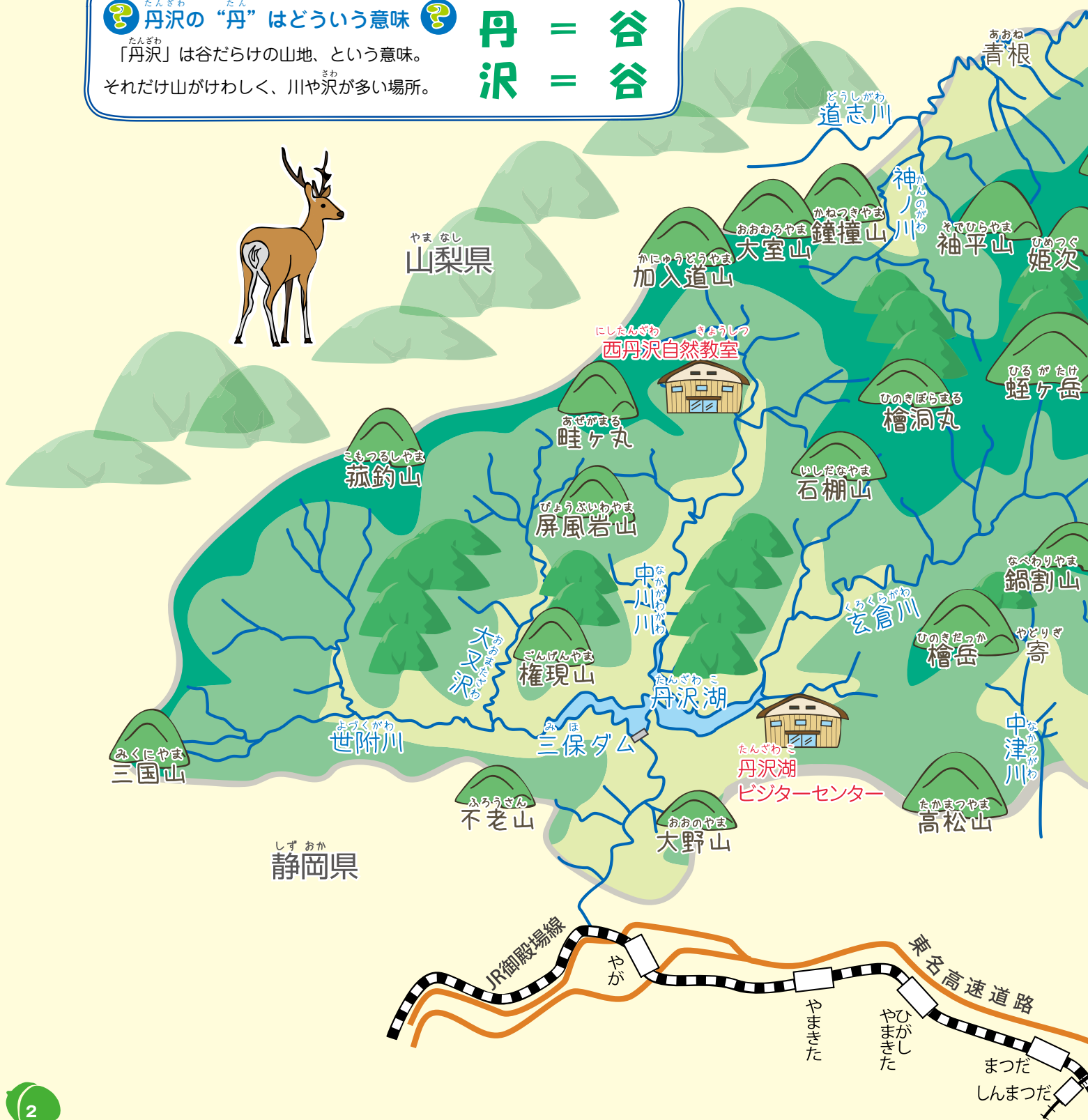
1. 丹沢はどこにあるの？

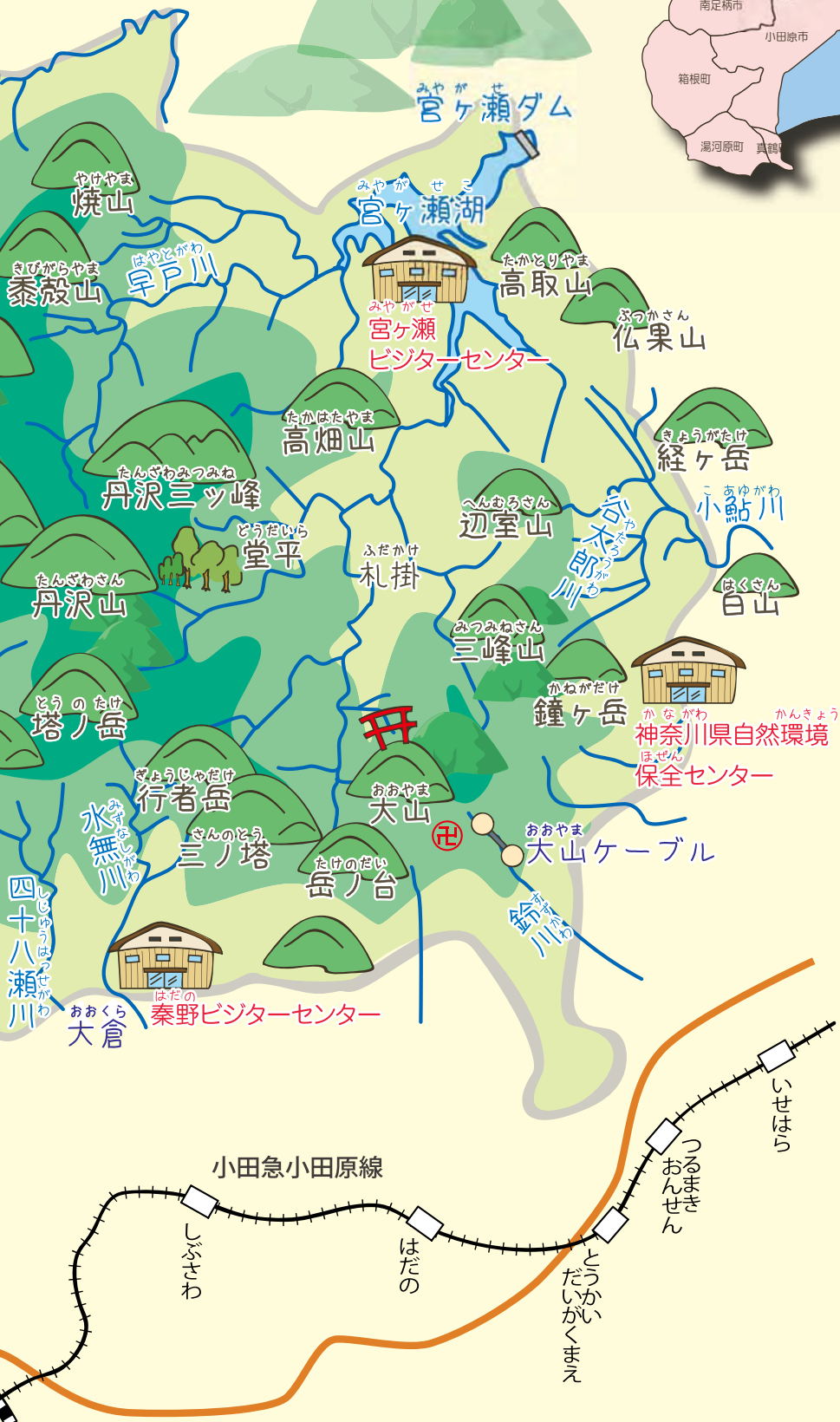
丹沢山地は、神奈川県かながわの北西部にある山々の集まりです。そのうち約400km²（県の面積の約6分の1）は、丹沢大山たんざわおおやま国立公園、県立丹沢大山たんざわおおやま自然公園に指定されています。

丹沢の“丹”はどういう意味？

「丹沢」は谷だらけの山地、という意味。
それだけ山がけわしく、川や沢が多い場所。

丹 = 谷
沢 = 谷





丹沢の山、高さベスト10

神奈川県で一番高い山だよ！

- 1位 ひるがたけ 蛭ヶ岳(1,673m)
- 2位 ふどうのみね 不動ノ峰(1,614m)
- 3位 おにがいわのあたま 鬼ヶ岩ノ頭(1,608m)
- 4位 ひのきぼらまる 檜洞丸(1,600m)
- 5位 たなざわのあたま 棚沢ノ頭(1,590m)
- 6位 おおむるやま 大室山(1,588m)
- 7位 たんざわさん 丹沢山(1,567m)
- 8位 くまざきのみね 熊笹ノ峰(1,523m)
- 9位 りゅうがばんば 竜ヶ馬場(1,504m)
- 10位 どうがくのあたま 同角ノ頭 (1,491m)

(番外11位) てしろのあたま テシロノ頭(1,491m)
 ↳ 10位の山とほぼ同じ高さだよ！

(番外12位) どうのたけ 塔ノ岳 (1,491m)
 ↳ 10位の山より10cm低いよ！

(番外36位) おおやま 大山 (1,252m)

2位、3位、5位の山は、蛭ヶ岳と丹沢山の間、9位の山は丹沢山の南にあります。

8位、10位、11位の山は、檜洞丸の近くです。

イラストマップ監修：丹沢資料保存会 渡邊恒美氏