

# 廃棄物

## くらしと『もの』を見直そう



### 循環型社会とは

廃棄物の発生抑制【リデュース】

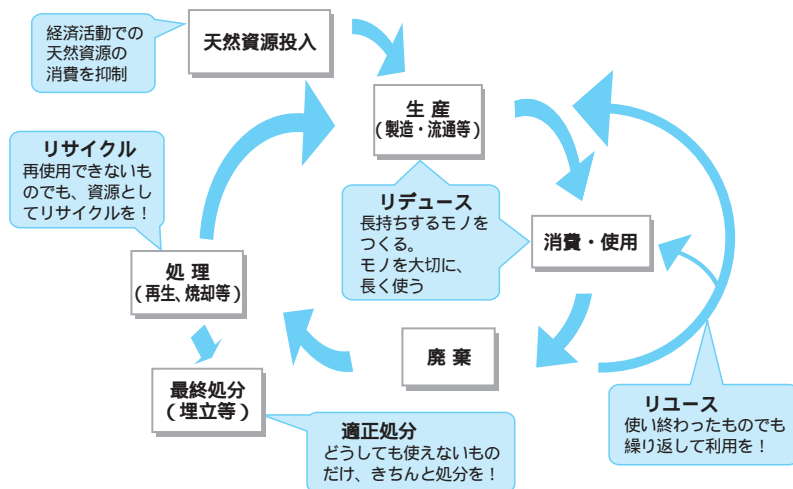
↓  
再使用【リユース】

↓  
再生利用【リサイクル】

↓  
どうしても利用できないときは、  
適正な処分の確保

の順に取り組むことによって、  
天然資源の消費を抑制し、環境への負荷が  
低減される社会の事です。

### 循環型社会のイメージ



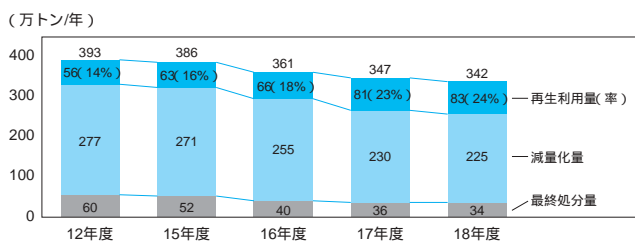
< 出典：環境省資料より作成 >



### 一般廃棄物 (家庭などからでるごみ)

県内の市町村で処理されるごみの排出量は、平成18年度では、342万トンとなっており、ピーク時の平成12年度と比較すると51万トン減少しています。このうち、市町村による分別収集や自治会等の集団回収の実施などにより再生利用量は83万トン、焼却等による減量化量は225万トン、最終処分量が34万トンとなっています。

#### 一般廃棄物(ごみ)の排出状況の推移



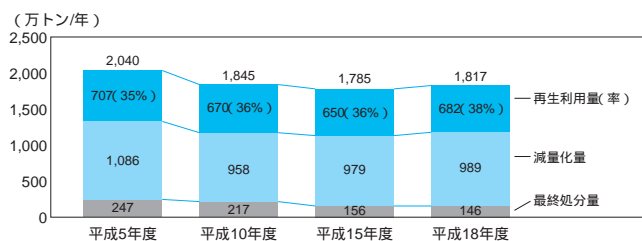
### 産業廃棄物 1

産業廃棄物の排出量は、平成15年度までは減少傾向にありましたが、平成18年度は建設廃棄物の増加などにより1,817万トンとやや増加に転じました。平成18年度の再生利用量は682万トン、焼却や脱水等による減量化量は989万トン、最終処分量は146万トンとなっています。

#### 1 産業廃棄物

工場や工事現場などの事業活動に伴って排出される廃棄物のことです。

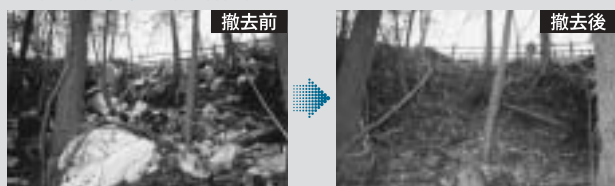
#### 産業廃棄物の排出状況の推移



### 違法なごみ捨て(不法投棄)はダメ!

不法投棄をさせないため、不法投棄防止への関心を高め、地域が一体となった不法投棄しにくい環境づくりが大切です。

#### 不法投棄緊急撤去作業



こんなときは、市町村、県又は警察(110番通報)に連絡してください!

今、目の前で不法投棄が行われている。  
これから不法投棄をしようとしている。  
不法投棄をして逃げて行った。



### みんなで減らせば、こんなに減るよ!

県民一人ひとりが、一日100グラムごみを減らすと一年間で、  
横浜スタジアム3.6杯分ものごみを減らすことができます。  
たとえば...もらわなければ、これだけのごみを減らせます。

紙袋 50グラム/枚

レジ袋 10グラム/枚

