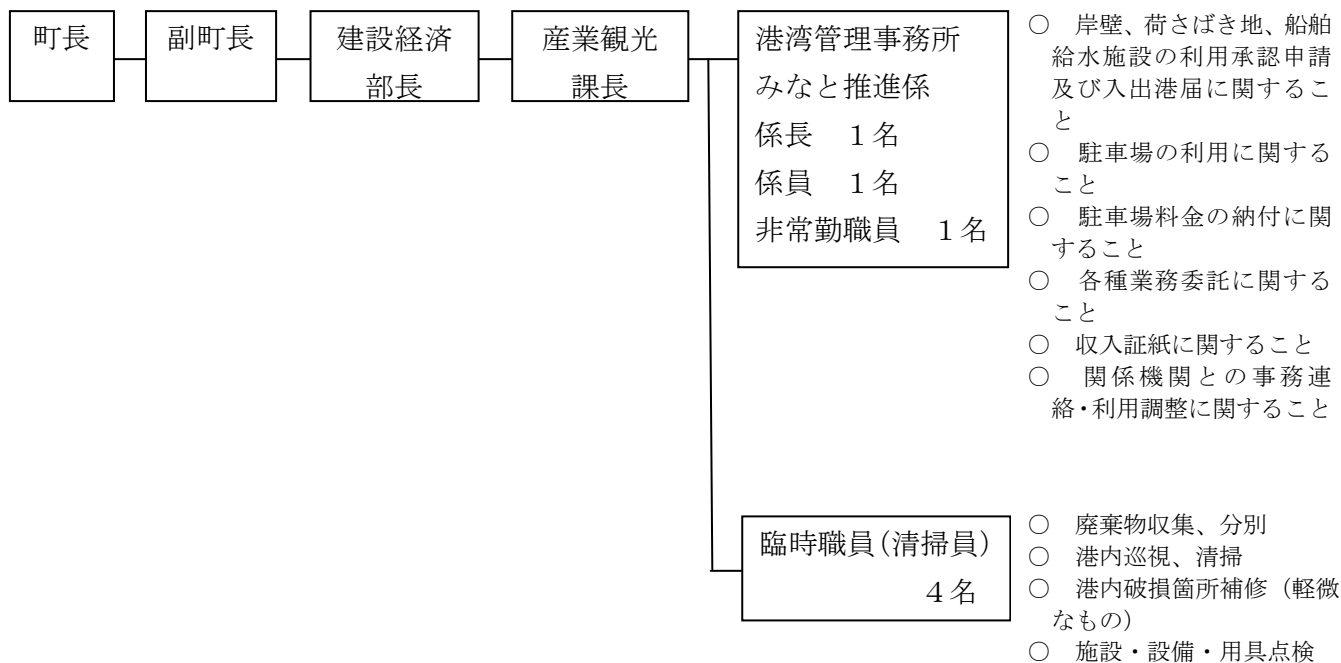


## 現指定管理者の業務実施体制

### 1 組織体制図



※ 平成 24 年 9 月現在

### 2 人員配置表

	みなと推進係員	臨時職員（清掃員）	計
平日	2～3名	1～3名	3～6名
土日祝日	1名	1～3名	2～4名

※ 時期によって異なる場合があります。