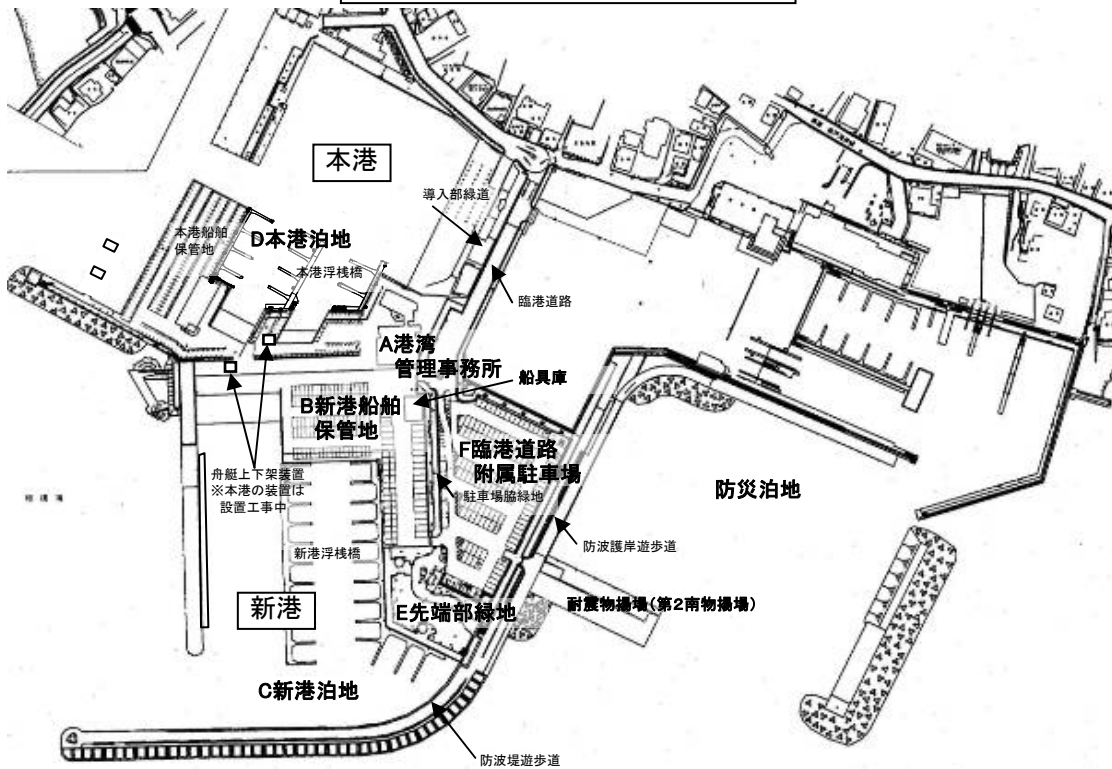


葉山港施設平面図



A 港湾管理事務所



D 本港泊地



B 新港船舶保管地



E 先端部緑地



C 新港泊地



F 臨時道路附属駐車場

<港湾管理事務所>

- 事務室
- 会議室 2室
- 多目的室 2室
- トイレ
- 更衣室・シャワー室
- 研修室 2室
- みんなのへや 等

<係留施設>

- 本港浮桟橋 18バース
- 新港浮桟橋 45バース
- 物揚場
- 船揚場

<陸置施設>

- 本港船舶保管地 3,067m²
- 新港船舶保管地 4,495m²

<緑地等>

- 先端部緑地
- 駐車場脇緑地
- 導入部緑道
- 防波堤遊歩道
- 防波護岸遊歩道

<泊地>

- 新港泊地 12,000m²
- 本港泊地 8,441m²

<臨時道路附属駐車場>

- 駐車台数
- ・普通車135台
- ・大型車2台
- ・二輪車20台

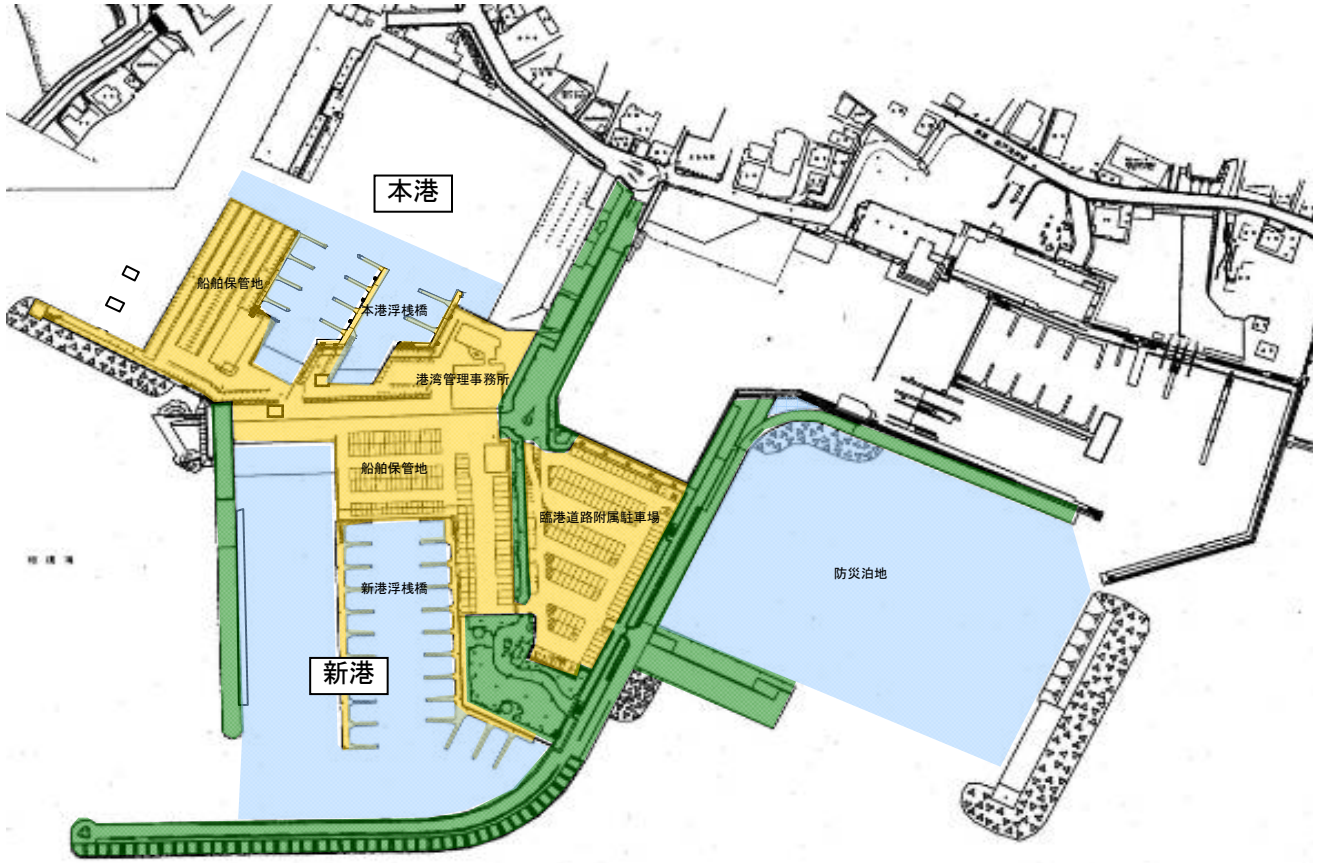
<耐震物揚場>

- 防災泊地 15,000m²
- 第2南物揚場(300t級) 1バース

<設備>

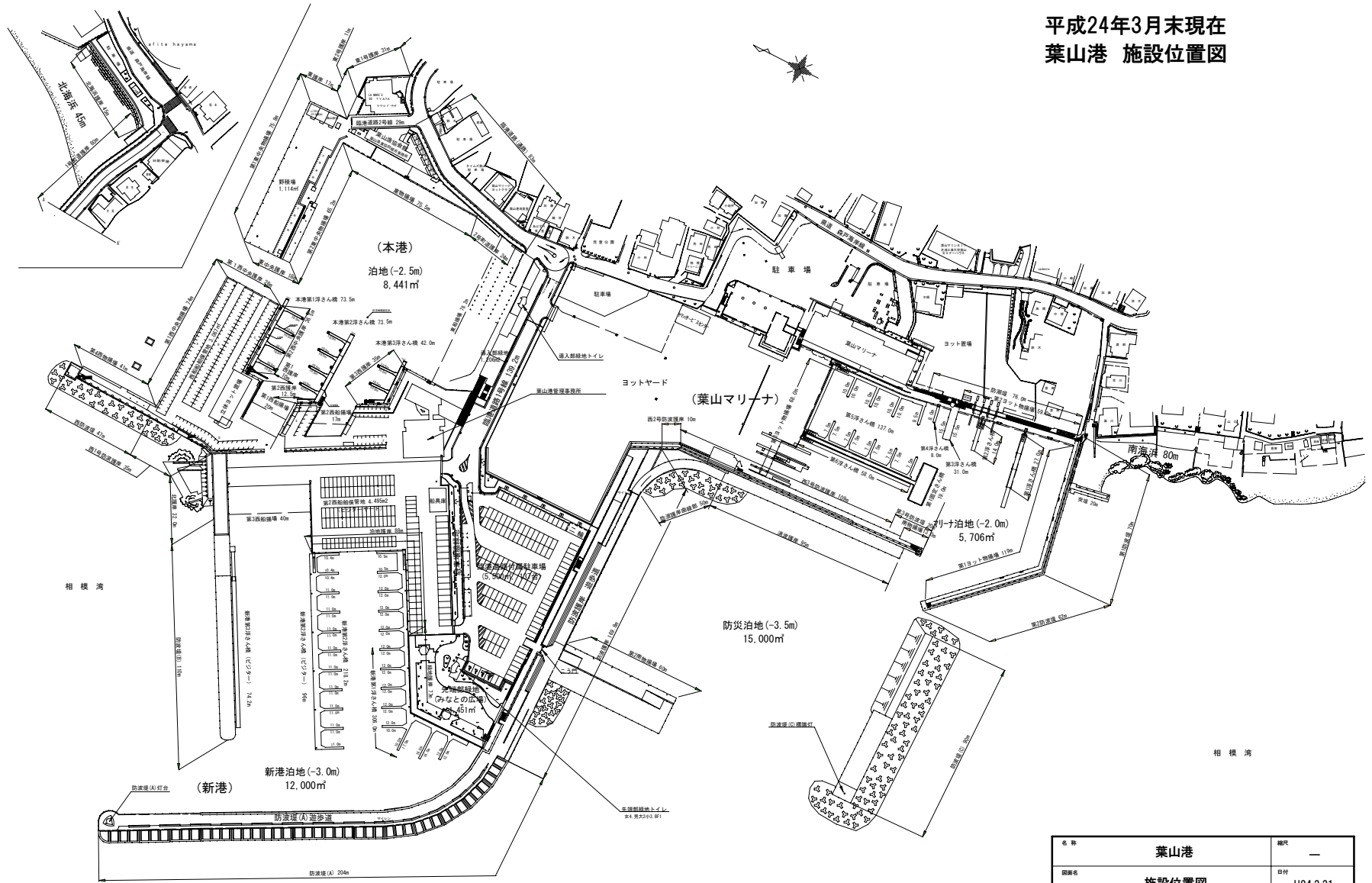
- 舟艇上下架装置2機
- 船具庫
- 大型ロッカー108機
- 小型ロッカー96機

葉山港管理業務対象区域図



凡例		
	利用承認・維持管理施設	
管理代行	維持管理施設	
	水面清掃範囲	

平成24年3月末現在
葉山港 施設位置図

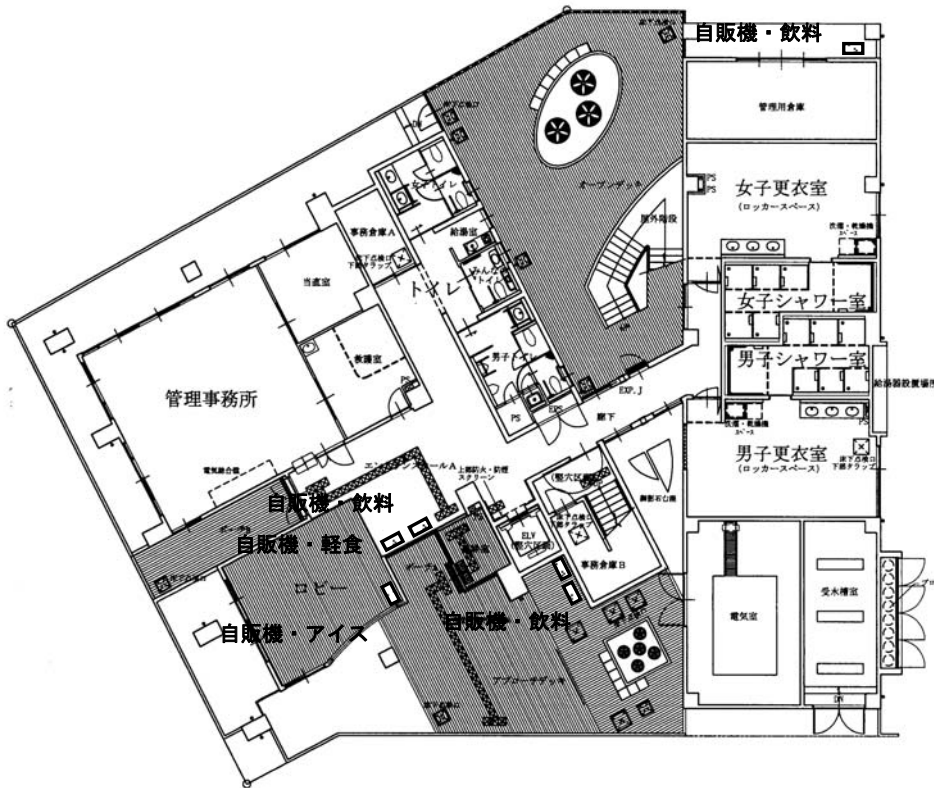


名称	葉山港	縮尺	—
図番	施設位置図	日付	H24.3.31

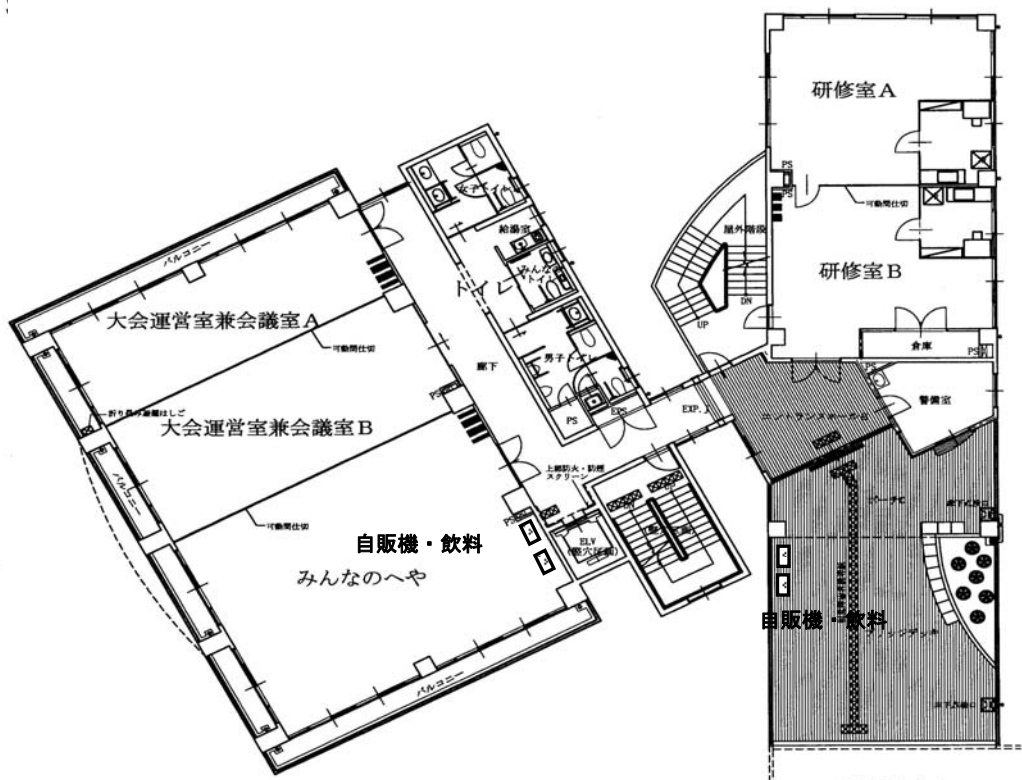
葉山港管理事務所平面図



1 階



2 階

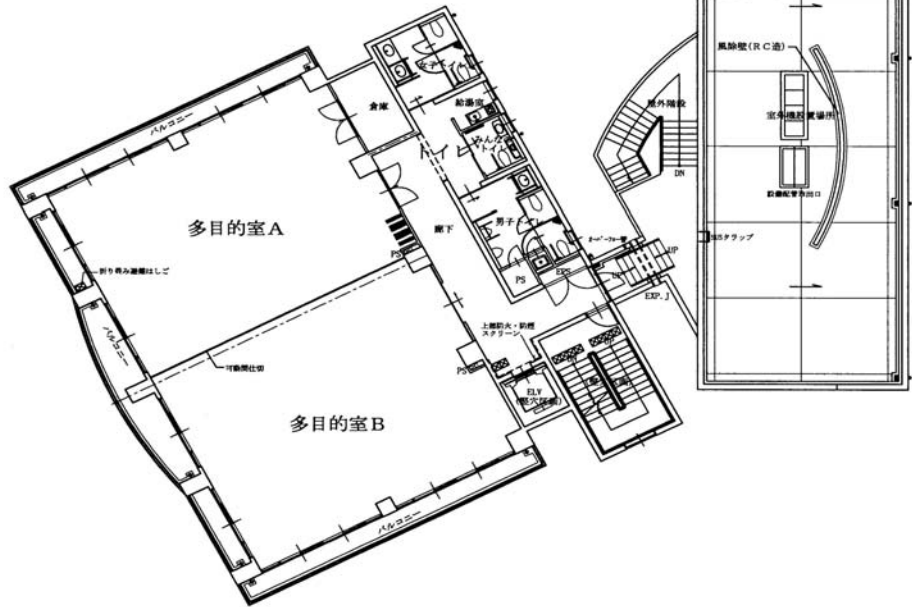


葉山港管理事務所平面図

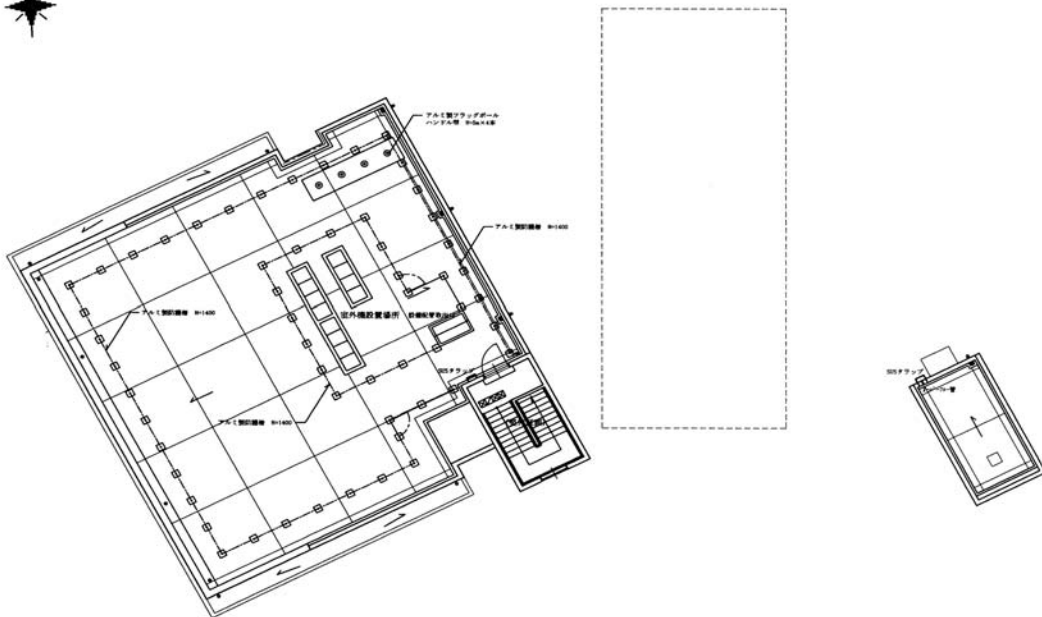


3 階

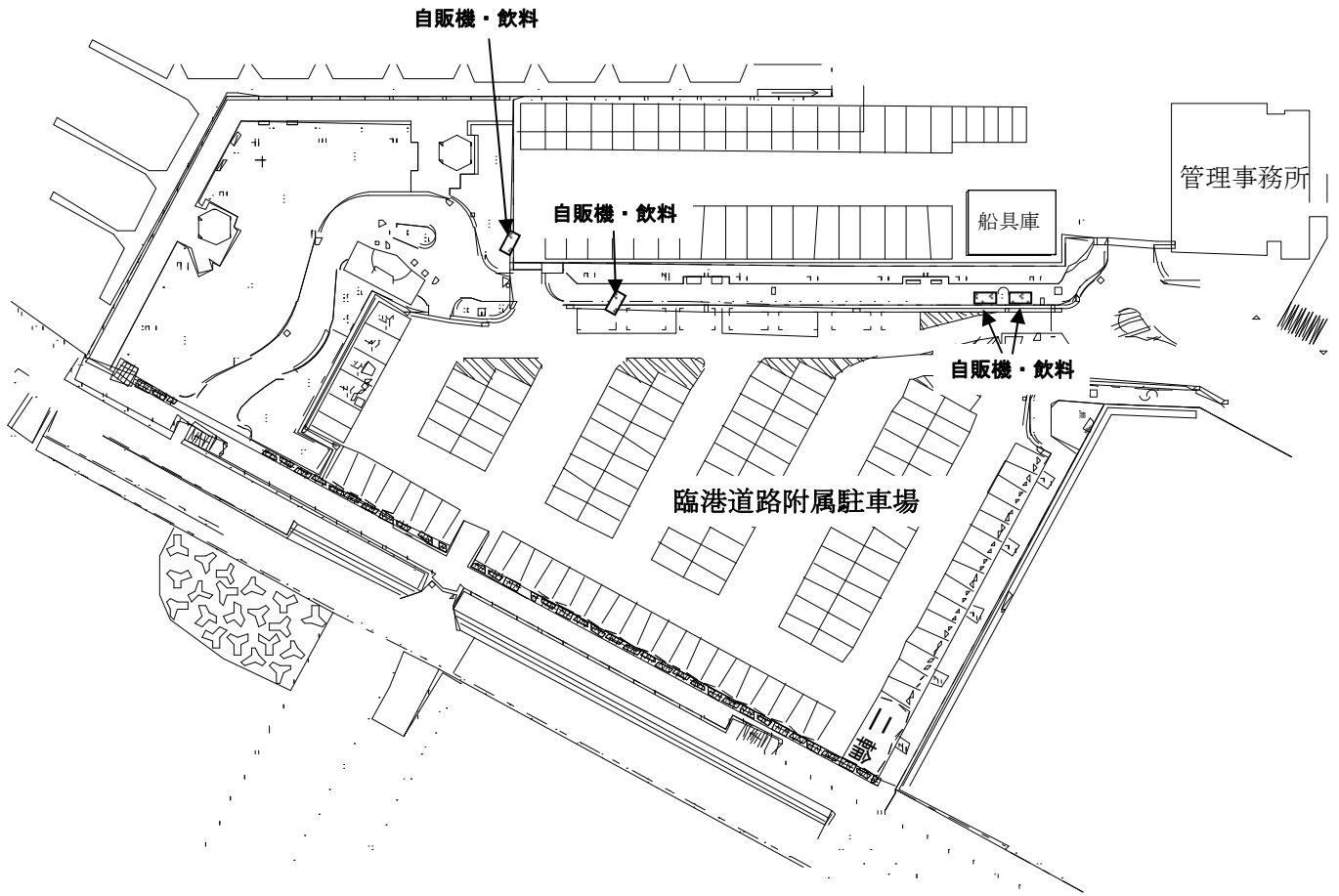
屋 上



屋 上



屋外自動販売機設置場所



(平成 25 年 1 月現在)