

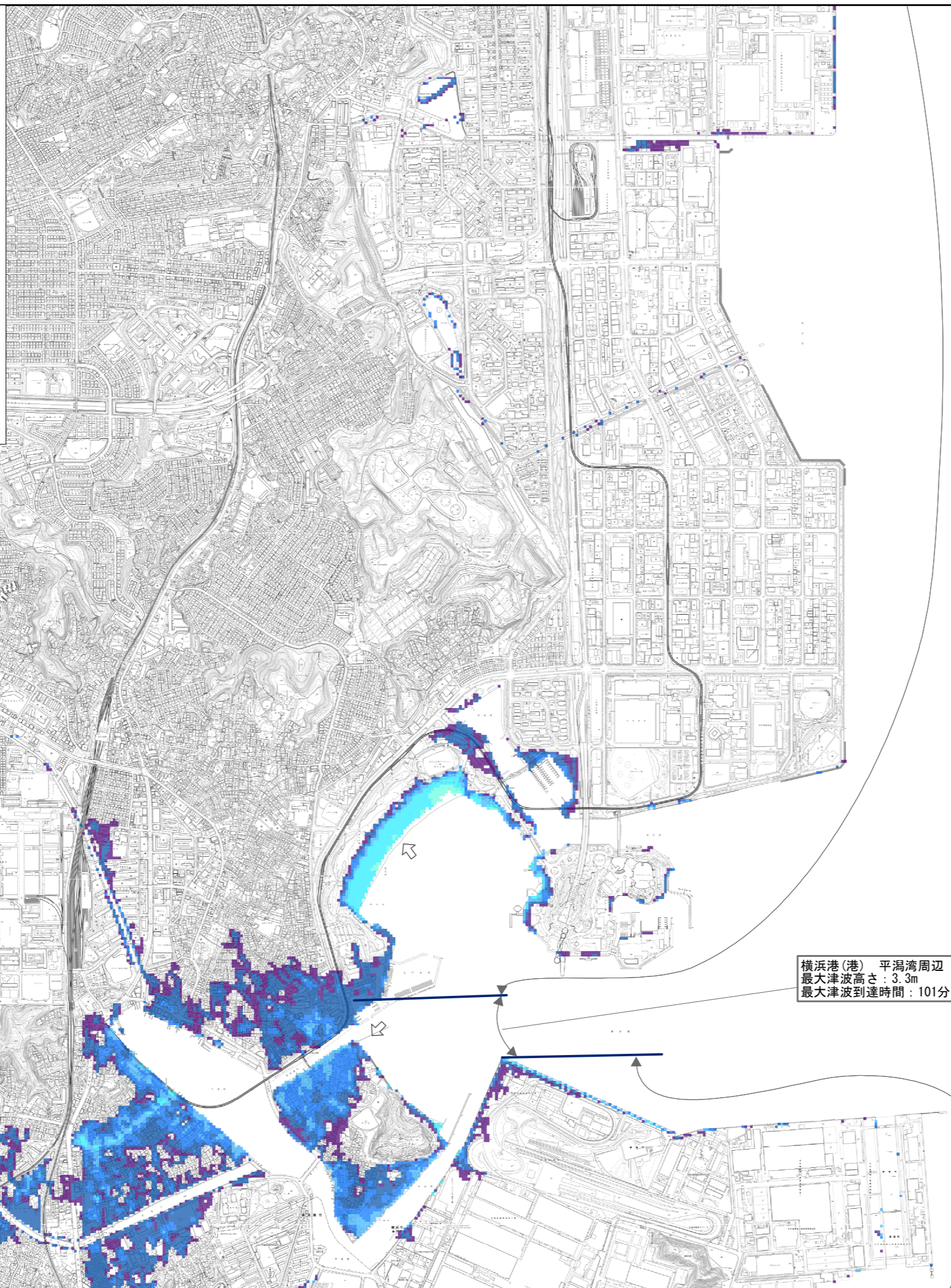
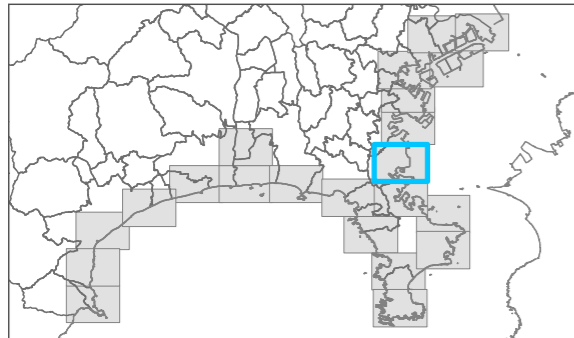
津波浸水予測図

想定地震：元禄型関東地震と
神縄国府津-松田断層帯の連動地震

⇐ 津波が浸水する方向を表しています。

メッシュサイズ：12m×12m又は36m×36m

【注意】この浸水予想図は、特定の地震を想定した浸水シミュレーションに基づいて作成したものです。実際の津波発生時には、この浸水予想図よりも広い範囲が浸水したり、浸水深が大きくなる場合があります。



横浜港(港) 金沢
最大津波高さ：3.5m
最大津波到達時間：101分

横浜港(港) 平潟湾周辺
最大津波高さ：3.3m
最大津波到達時間：101分

横須賀港(港) 追浜
最大津波高さ：3m
最大津波到達時間：101分

浸水深 (m)	
10.00 -	Dark Brown
9.00 - 10.00	Orange
8.00 - 9.00	Light Orange
7.00 - 8.00	Yellow
6.00 - 7.00	Light Green
5.00 - 6.00	Green
4.00 - 5.00	Light Blue
3.00 - 4.00	Blue
2.00 - 3.00	Light Blue
1.20 - 2.00	Light Blue
0.80 - 1.20	Blue
0.50 - 0.80	Dark Blue
0.15 - 0.50	Dark Blue
0 - 0.15	Purple

