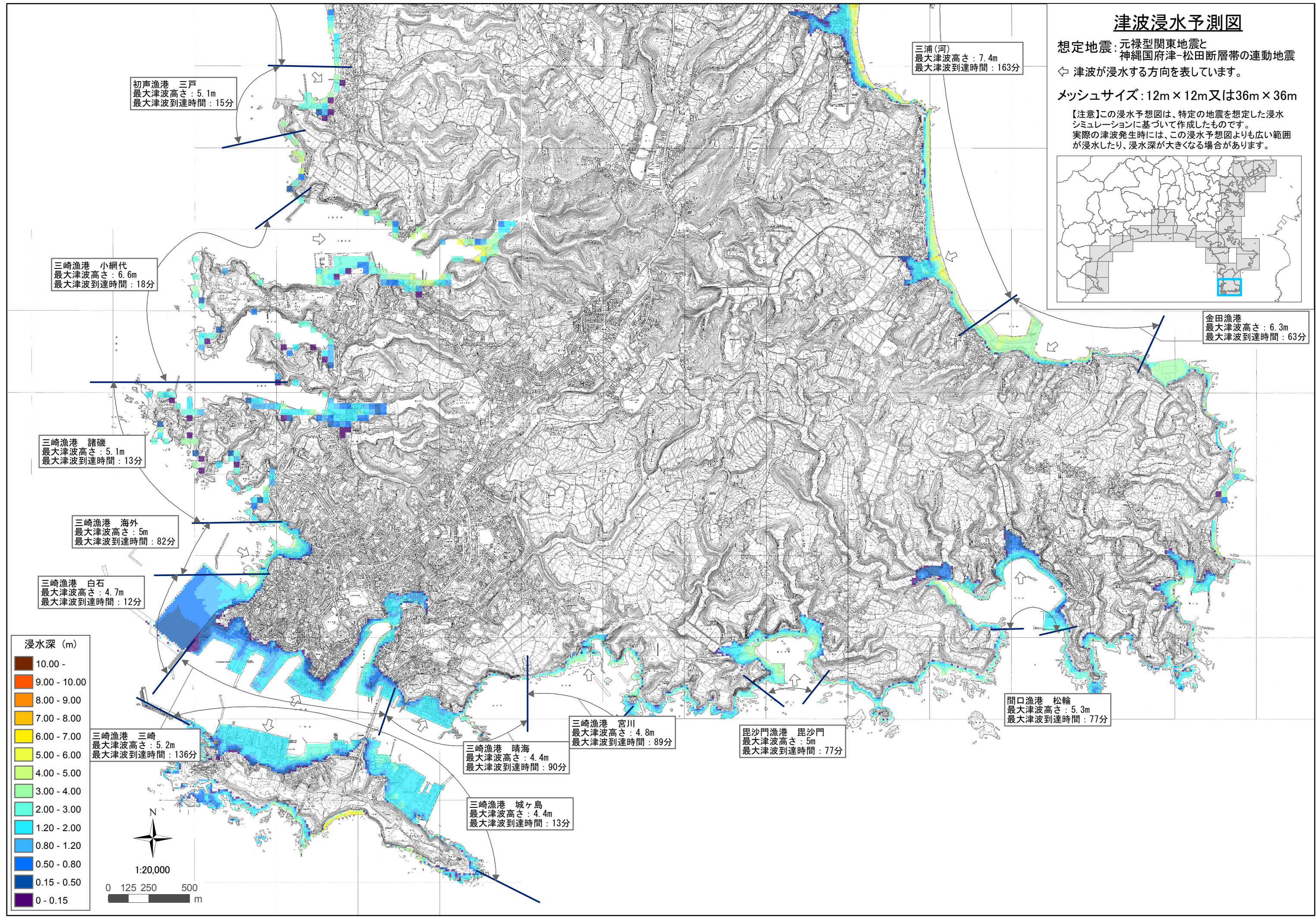
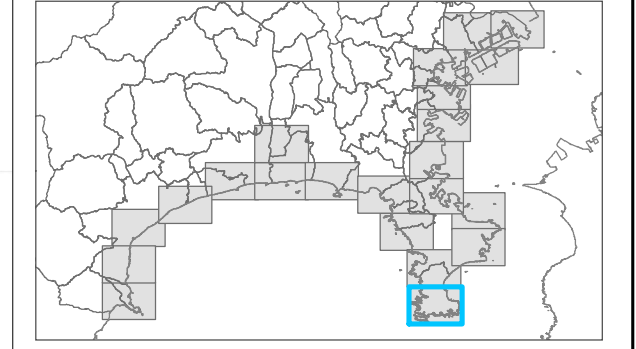


# 津波浸水予測図

想定地震：元禄型関東地震と  
神縄国府津-松田断層帯の連動地震  
 ↳ 津波が浸水する方向を表しています。

メッシュサイズ：12m × 12m又は36m × 36m

【注意】この浸水予想図は、特定の地震を想定した浸水シミュレーションに基づいて作成したものです。実際の津波発生時には、この浸水予想図よりも広い範囲が浸水したり、浸水深が大きくなる場合があります。



初声漁港 三戸  
最大津波高さ：5.1m  
最大津波到達時間：15分

三浦(河)  
最大津波高さ：7.4m  
最大津波到達時間：163分

三崎漁港 小網代  
最大津波高さ：6.6m  
最大津波到達時間：18分

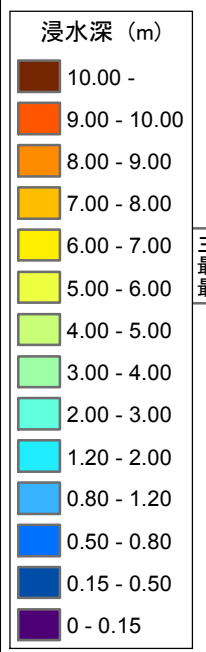
金田漁港  
最大津波高さ：6.3m  
最大津波到達時間：63分

三崎漁港 諸磯  
最大津波高さ：5.1m  
最大津波到達時間：13分

三崎漁港 海外  
最大津波高さ：5m  
最大津波到達時間：82分

三崎漁港 白石  
最大津波高さ：4.7m  
最大津波到達時間：12分

間口漁港 松輪  
最大津波高さ：5.3m  
最大津波到達時間：77分



三崎漁港 三崎  
最大津波高さ：5.2m  
最大津波到達時間：136分

三崎漁港 宮川  
最大津波高さ：4.8m  
最大津波到達時間：89分

毘沙門漁港 毘沙門  
最大津波高さ：5m  
最大津波到達時間：77分

三崎漁港 晴海  
最大津波高さ：4.4m  
最大津波到達時間：90分

三崎漁港 城ヶ島  
最大津波高さ：4.4m  
最大津波到達時間：13分

