

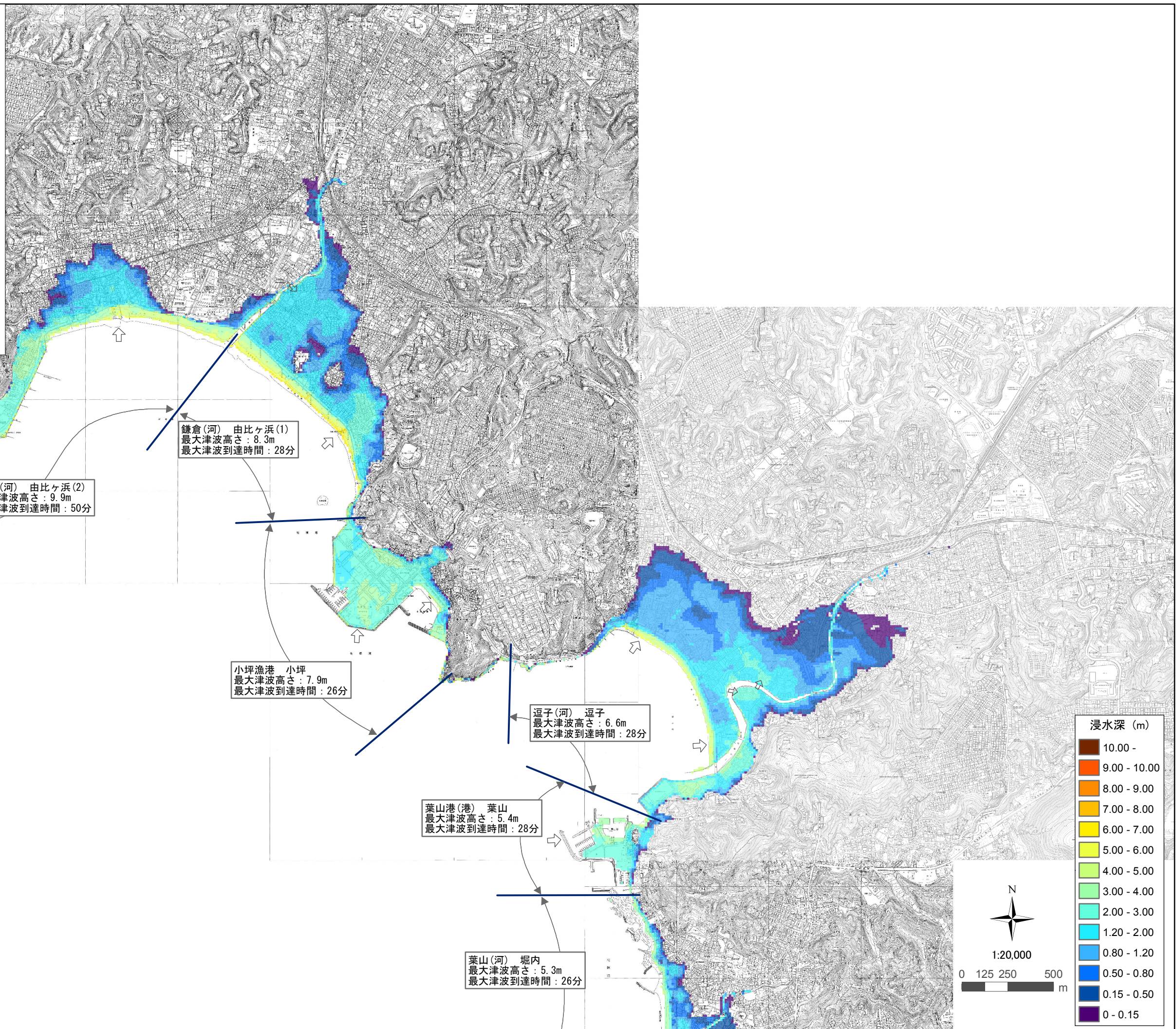
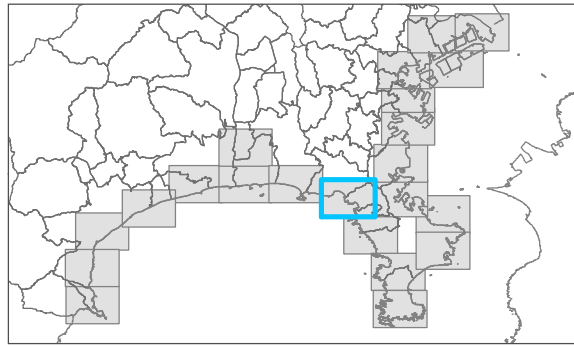
津波浸水予測図

想定地震：元禄型関東地震と
神縄国府津-松田断層帯の連動地震

⇨ 津波が浸水する方向を表しています。

メッシュサイズ：12m×12m又は36m×36m

【注意】この浸水予想図は、特定の地震を想定した浸水シミュレーションに基づいて作成したものです。実際の津波発生時には、この浸水予想図よりも広い範囲が浸水したり、浸水深が大きくなる場合があります。



鎌倉(河) 七里ヶ浜(1)
最大津波高さ：9.1m
最大津波到達時間：48分

鎌倉(河) 由比ヶ浜(2)
最大津波高さ：9.9m
最大津波到達時間：50分

鎌倉(河) 由比ヶ浜(1)
最大津波高さ：8.3m
最大津波到達時間：28分

小坪漁港 小坪
最大津波高さ：7.9m
最大津波到達時間：26分

逗子(河) 逗子
最大津波高さ：6.6m
最大津波到達時間：28分

葉山港(港) 葉山
最大津波高さ：5.4m
最大津波到達時間：28分

葉山(河) 堀内
最大津波高さ：5.3m
最大津波到達時間：26分

浸水深 (m)	
10.00 -	10.00 -
9.00 - 10.00	9.00 - 10.00
8.00 - 9.00	8.00 - 9.00
7.00 - 8.00	7.00 - 8.00
6.00 - 7.00	6.00 - 7.00
5.00 - 6.00	5.00 - 6.00
4.00 - 5.00	4.00 - 5.00
3.00 - 4.00	3.00 - 4.00
2.00 - 3.00	2.00 - 3.00
1.20 - 2.00	1.20 - 2.00
0.80 - 1.20	0.80 - 1.20
0.50 - 0.80	0.50 - 0.80
0.15 - 0.50	0.15 - 0.50
0 - 0.15	0 - 0.15

