

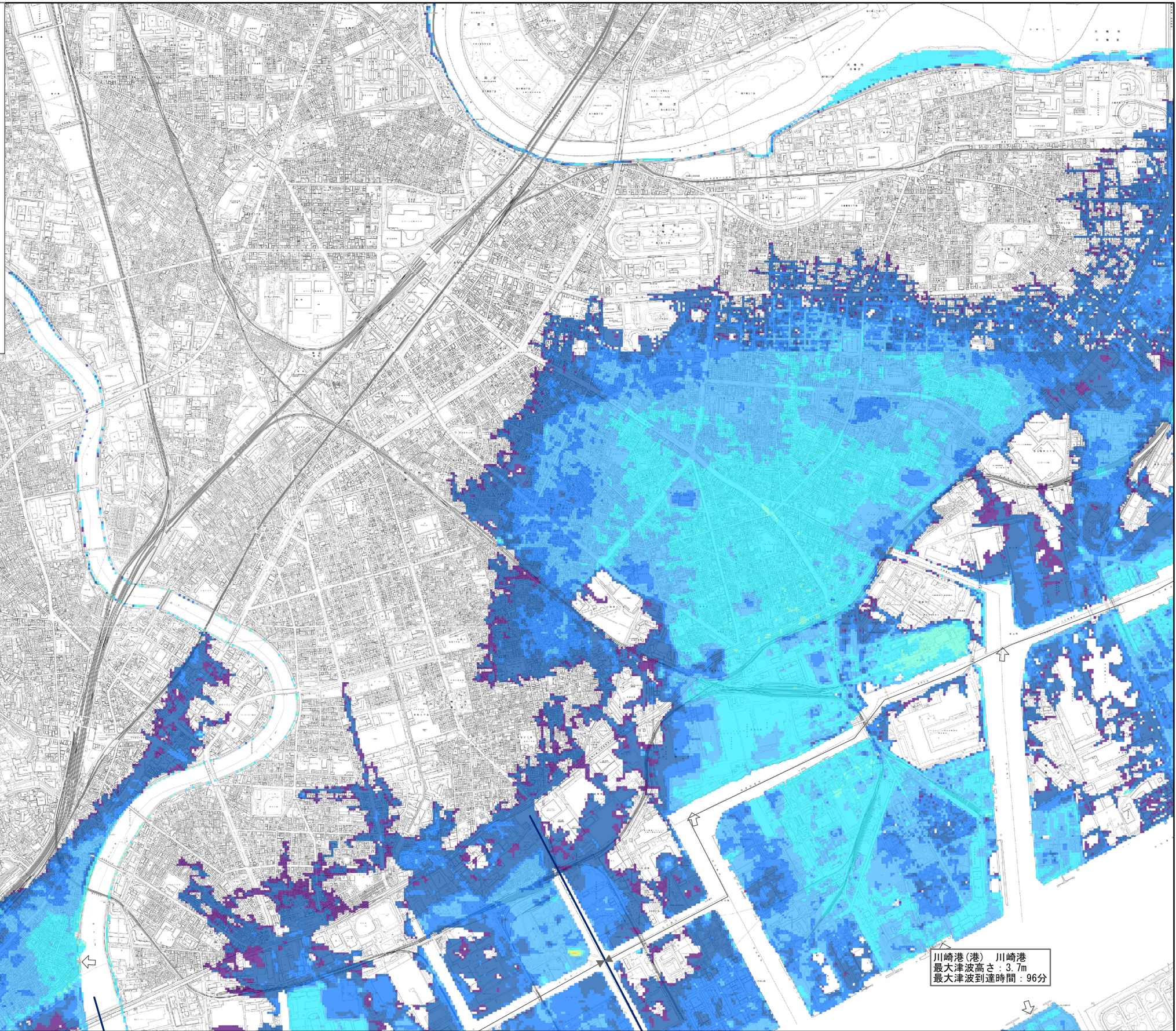
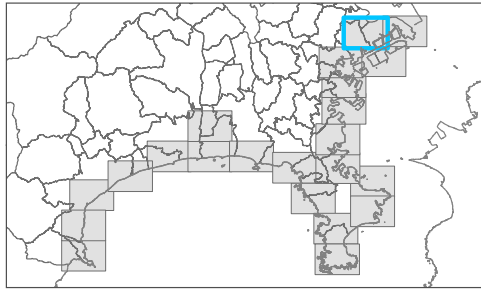
# 津波浸水予測図

想定地震：慶長型地震

⇐ 津波が浸水する方向を表しています。

メッシュサイズ：12m×12m又は36m×36m

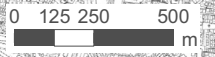
【注意】この浸水予想図は、特定の地震を想定した浸水シミュレーションに基づいて作成したものです。実際の津波発生時には、この浸水予想図よりも広い範囲が浸水したり、浸水深が大きくなる場合があります。



浸水深 (m)
10.00 -
9.00 - 10.00
8.00 - 9.00
7.00 - 8.00
6.00 - 7.00
5.00 - 6.00
4.00 - 5.00
3.00 - 4.00
2.00 - 3.00
1.20 - 2.00
0.80 - 1.20
0.50 - 0.80
0.15 - 0.50
0 - 0.15



1:20,000



川崎港(港) 川崎港  
最大津波高さ：3.7m  
最大津波到達時間：96分