

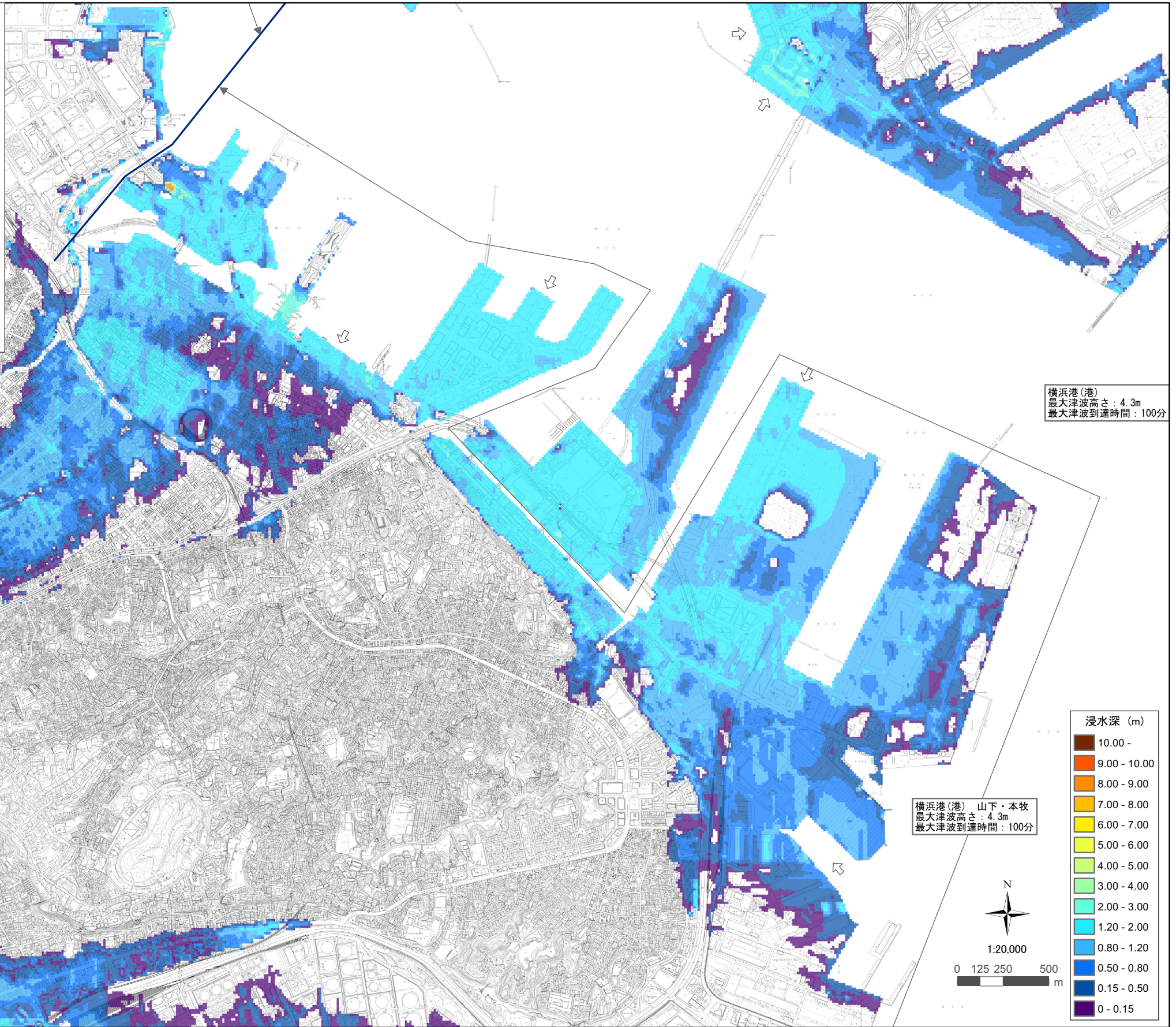
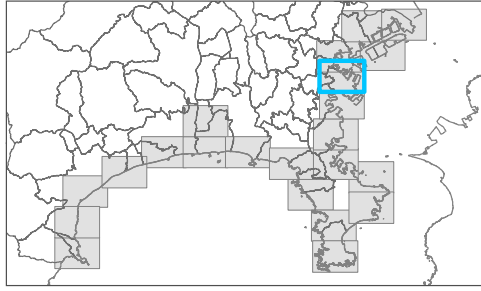
# 津波浸水予測図

想定地震：慶長型地震

⇐ 津波が浸水する方向を表しています。

メッシュサイズ：12m×12m又は36m×36m

【注意】この浸水予想図は、特定の地震を想定した浸水シミュレーションに基づいて作成したものです。実際の津波発生時には、この浸水予想図よりも広い範囲が浸水したり、浸水深が大きくなる場合があります。



横浜港(港)  
最大津波高さ：4.3m  
最大津波到達時間：100分

横浜港(港) 山下・本牧  
最大津波高さ：4.3m  
最大津波到達時間：100分

浸水深 (m)

- 10.00 -
- 9.00 - 10.00
- 8.00 - 9.00
- 7.00 - 8.00
- 6.00 - 7.00
- 5.00 - 6.00
- 4.00 - 5.00
- 3.00 - 4.00
- 2.00 - 3.00
- 1.20 - 2.00
- 0.80 - 1.20
- 0.50 - 0.80
- 0.15 - 0.50
- 0 - 0.15



1:20,000

0 125 250 500 m