

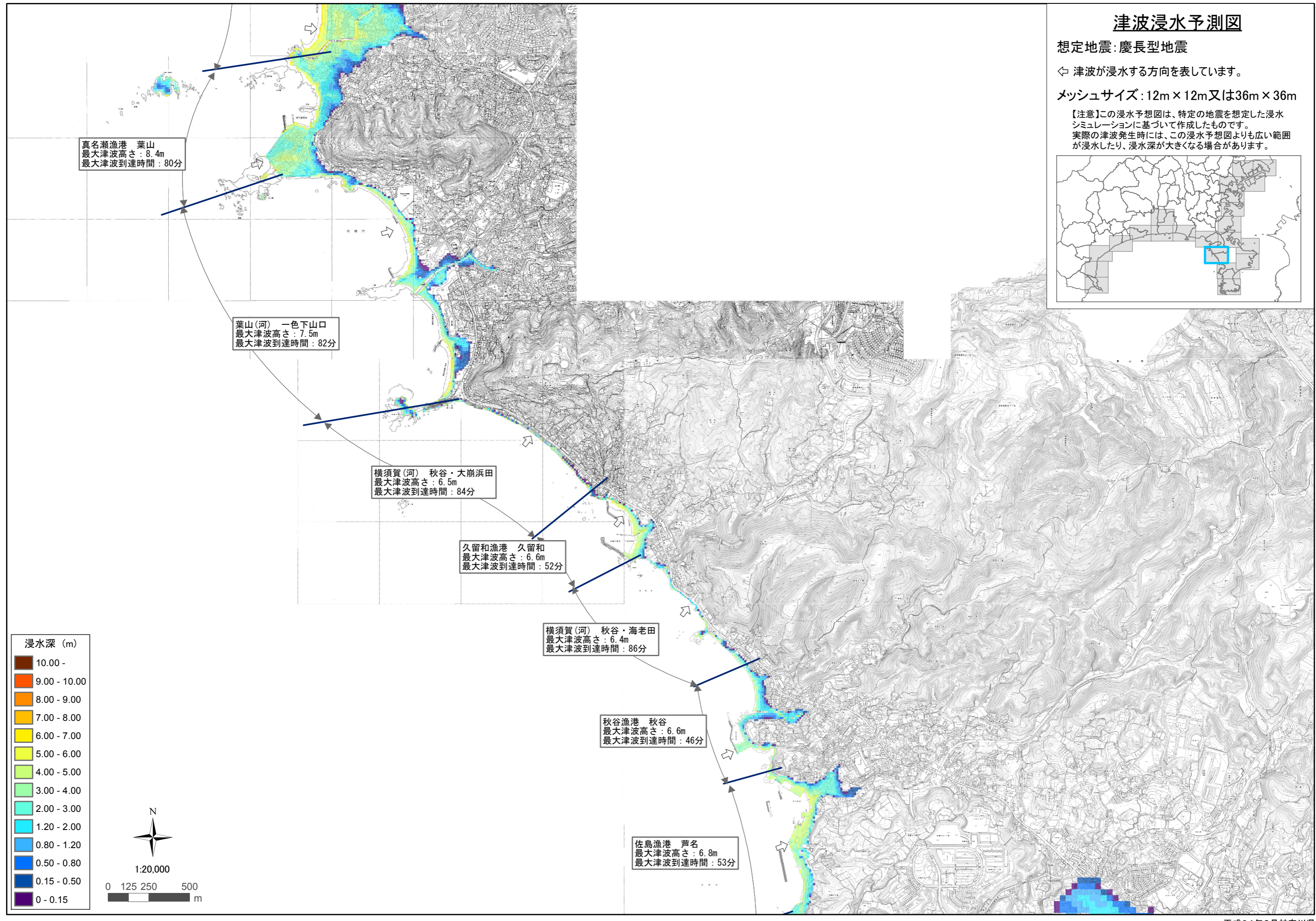
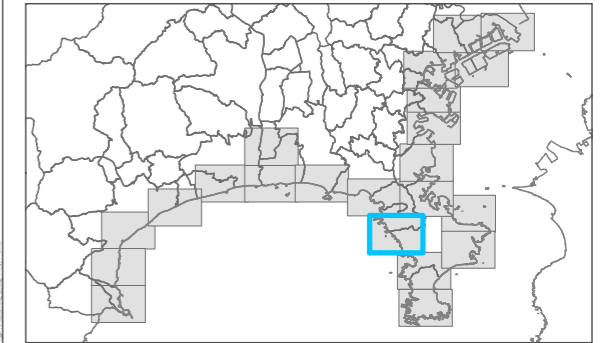
# 津波浸水予測図

想定地震: 慶長型地震

⇐ 津波が浸水する方向を表しています。

メッシュサイズ: 12m × 12m 又は 36m × 36m

【注意】この浸水予想図は、特定の地震を想定した浸水シミュレーションに基づいて作成したものです。実際の津波発生時には、この浸水予想図よりも広い範囲が浸水したり、浸水深が大きくなる場合があります。



真名瀬漁港 葉山  
最大津波高さ: 8.4m  
最大津波到達時間: 80分

葉山(河) 一色下山口  
最大津波高さ: 7.5m  
最大津波到達時間: 82分

横須賀(河) 秋谷・大崩浜田  
最大津波高さ: 6.5m  
最大津波到達時間: 84分

久留和漁港 久留和  
最大津波高さ: 6.6m  
最大津波到達時間: 52分

横須賀(河) 秋谷・海老田  
最大津波高さ: 6.4m  
最大津波到達時間: 86分

秋谷漁港 秋谷  
最大津波高さ: 6.6m  
最大津波到達時間: 46分

佐島漁港 芦名  
最大津波高さ: 6.8m  
最大津波到達時間: 53分

