

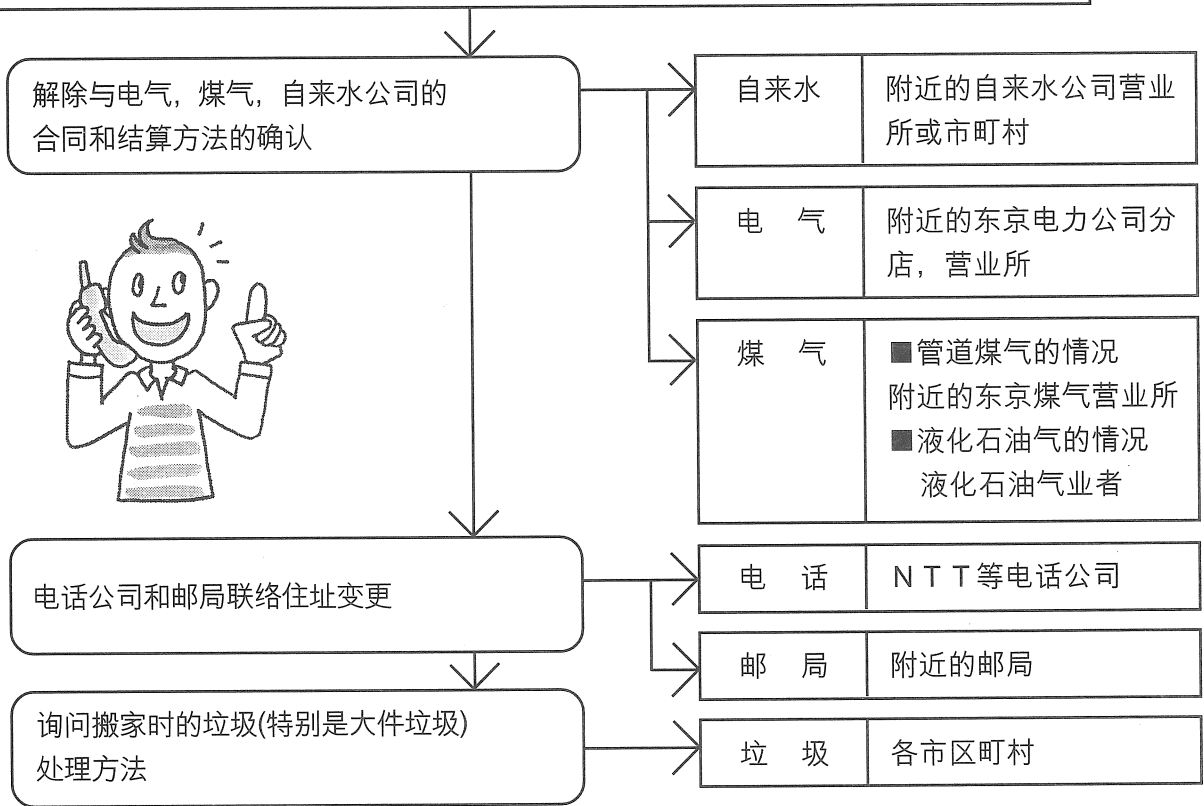
(住宅)搬家的规则 住宅の引越ルール (中国語版)

搬家时,必须向政府机关,电力公司等各处联络
一边与房东和房地产公司联络,一边做搬家的准备。

[搬家前] ひっこし まえ 引越の前

1 确认合同书之后,在解除合同的事先通知期间之前
(通常是1~2个月前),联络房东或房地产公司

2 向政府机关,电力公司联络有关电气,煤气,自来水等解除合同事项



[搬家时] ひっこし とき 引越の時

1 行李的搬出, 房间的清扫

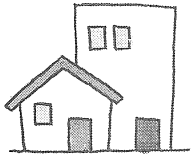
➡将行李全部搬出, 把房间打扫干净
不要留下大件垃圾

2 · 房间状况的确认
· 钥匙的归还
· 押金的结算等

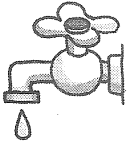
➡关于左面所记的事项, 必须会同房东或房地产公
司的人, 而且按照合同书上记载的恢复原状规则
来进行。

◆搬家后, 在14天内向市区町村的外国人登记窗口, 办理住址变更的手续。

◆ 联络处便条 れんらくさき 連絡先メモ



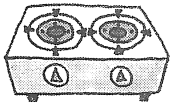
房地产公司或房东 <small>ふどうさんてん やぬし おおや</small> 不動産店または家主(大家)	公司名 姓 名 电 话 ()
---	----------------------------------



自 来 水 <small>すい どう</small> 水 道	自来水公司 (或 市(区)政府 电 话 ()	营业所 课)
--------------------------------------	---	-----------



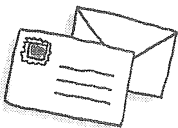
电 气 <small>でん き</small> 電 気	东京电力公司 电 话 ()	分店(营业所)
---	------------------------------	---------



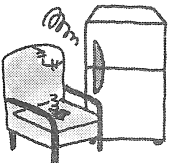
煤 气 <small>ガ ス</small>	东京煤气公司 L P G店() 电 话 ()	分店(营业所)
--------------------------------------	--	---------



电 话 <small>でん わ</small> 電 話	N T T 其他的电话公司() 电 话 ()	分店(营业所)
---	--	---------



邮 件 <small>ゆう びん</small> 郵 便	邮 局 电 话 ()
--	---------------------------



垃 圾 <small>ゴ ミ</small>	市(区), 町, 村 电 话 ()	课(营业所)
----------------------------------	----------------------------------	--------

* 所担当的分店, 营业所或电话号码与您入住时也许有所改变, 请您注意。