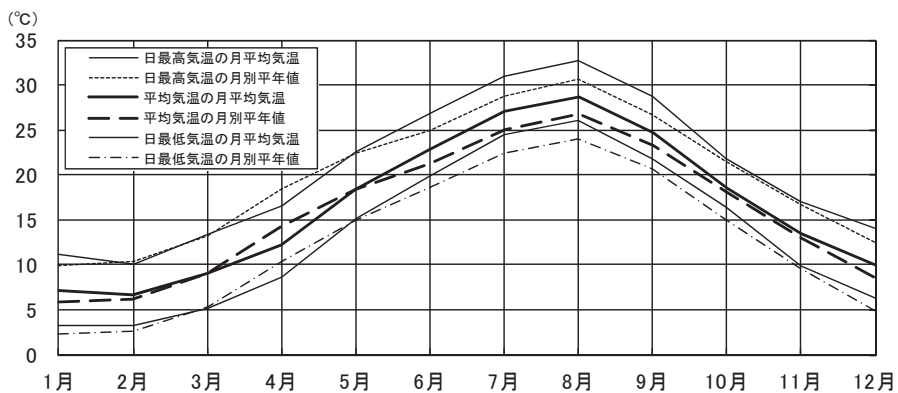


# 2

## 気象・地震

平成22年（2010年）横浜地方気象台月別気温変化図



平年値は、1981～2010年の30年間の平均

## 2 気象・地震

10	概況	19
11	平均気温	20
12	降水量	20
13	横浜地方気象台主要気象状況	20
14	横浜地方気象台月別降水量・日照時間変化図	21
15	平均気温・降水量分布図	22
16	平成22年（2010年）の月別累年順位更新表（横浜）	23
17	冬日・夏日・真夏日・猛暑日	23
18	地震表	24

## 10 概 況

**平成22年全般** 平成22年の天候の主な特徴は、冬から春にかけての大きな気温変動と夏から秋にかけての顕著な高温でした。

1月は、一時的に強い寒気が入りましたが、高気圧に覆われ晴れて気温が平年より高い日が多くなりました。2月から4月は、低気圧の影響を受けやすく平年に比べて降水量が多く日照時間が少なくなりました。また2月から5月は、気温の変動が大きくなりました。6月から9月は、太平洋高気圧に覆われ晴れて気温の高い日が続きました。10月から12月は、天気は周期的に変わりました。また、夏からの気温が高い状態が続きました。

**気温** 横浜の年平均気温は16.5℃(平年差+0.7℃)で平年より高く、年平均気温の高い方からの順位(統計開始:1896年)で3位を記録しました。

横浜の月平均気温は、3月(平年と同じ)と4月を除き平年を上回り、6月、8月から9月及び12月は平年よりかなり高くなりました。一方、4月は平年よりかなり低くなりました。

**降水量** 横浜の年降水量は1855.5mm(平年比110%)で、平年より多くなりました。

横浜の月降水量は、2月から4月、9月から10月及び12月が平年を上回り、4月と12月は平年よりかなり多くなりました。

**日照時間** 横浜の年間日照時間は2094.0時間(平年比107%)で、平年より多くなりました。

横浜の月間日照時間は、2月から4月と10月を除き平年を上回り、1月と9月は平年よりかなり多くなりました。一方、2月、4月及び10月は、平年よりかなり少なくなりました。

**梅雨** 梅雨入りは6月13日ごろで平年(6月8日ごろ)より5日遅く、梅雨明けは7月17日ごろで平年(7月21日ごろ)より4日早くなりました。

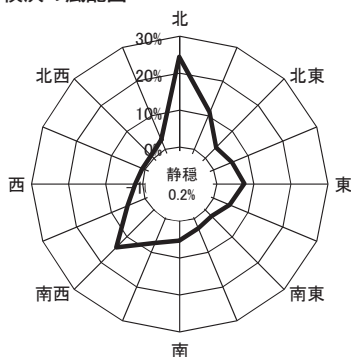
横浜の梅雨時期(6月～7月)の降水量は、251.0mmで平年(359.3mm)を下回りました。

**台風** 神奈川県に影響があった台風は2個でした。9月8日に台風第9号が福井県に上陸後、岐阜県付近で熱帯低気圧に変わり関東地方の南部を通過したため、県西部を中心に大雨となり浸水害やがけ崩れ害などが発生しました。10月30日は、台風第14号が関東の南海上に北東に進み大雨となりました。

なお、台風発生数は14個(平年25.6個)で、1951年の統計開始以来の最少を記録しました。接近数(全国)は7個(平年11.4個)、上陸数は2個(平年2.7個)でした。

※平年値は、1981～2010年の30年間の平均値。

横浜の風配図



(注) 風配図とは、1日24回、毎正時に観測された風向(16方位)を方位別に集計し、これを月ごとに積算してその度数を百分率(%)で表したものである。形がバラの花に似ていることからウィンド・ローズとも呼ばれている。

※静穏: 風速 0.3m/s未満

(横浜地方気象台まとめ)

## 11 平均 気 温 (平成22年)

単位 °C

横浜地方気象台調

観測所	月	1	2	3	4	5	6	7	8	9	10	11	12	年平均
	横 浜		7.1	6.6	9.1	12.2	18.4	22.8	27.1	28.6	24.7	18.6	13.4	9.9
△海老名		5.2	5.7	8.9	12.1	17.9	22.9	27.1	28.5	24.3	18.3	12.0	8.2	15.9
△辻 堂		7.1	6.7	9.4	12.5	18.0	22.3	26.1	28.2	24.4	18.8	13.3	9.5	16.4
△小田原		6.3	6.4	9.2	12.5	18.0	22.8	27.2	28.4	24.5	18.6	12.4	8.9	16.3
△三 浦		7.6	7.0	9.4	12.4	17.9	22.0	26.2	27.9	24.5	18.6	13.7	10.4	16.5

(注) 1 △印はアメダス (地域気象観測所) 資料。2) は、欠測を含む (欠測回数20%以下)。(表11~13は共通)

## 12 降 水 量 (平成22年)

単位 mm

横浜地方気象台調

観測所	月	1	2	3	4	5	6	7	8	9	10	11	12	全年
	横 浜		12.0	138.0	211.0	234.0	102.5	141.0	110.0	56.5	374.0	208.5	96.0	172.0
△相模湖		5.0	84.5	180.5	202.0	118.5	93.5	96.5	190.5	364.5	204.0	75.5	140.5	1755.5
△相模原中央		6.5	106.0	174.5	204.0	118.0	116.0	78.5	64.0	453.0	220.0	99.0	180.0	1819.5
△日 吉		10.5	120.5	162.0	176.0	98.0	101.0	72.5	25.0	310.0	190.5	94.5	155.5	1516.0
△丹沢湖		17.5	160.0	324.5	368.5	224.5	206.5	370.5	88.5	917.5	253.0	127.5	156.5	3215.0
△海老名		13.5	138.0	230.5	223.0	112.0	159.5	132.5	95.0	390.5	248.0	90.0	234.5	2067.0
△平 塚		11.5	96.5	203.5	168.5	109.0	120.0	123.5	62.0	369.0	194.0	67.0	191.0	1715.5
△辻 堂		11.5	96.5	203.5	168.5	109.0	120.0	123.5	62.0	369.0	194.0	67.0	191.0	1872.5
△箱 根		69.0	302.0	587.5	642.0	278.0	534.5	506.0	180.5	571.0	400.0	115.0	211.5	4397.0
△小田原		21.5	164.0	394.5	358.0	160.5	193.0	195.0	65.0	605.0	262.5	88.0	184.5	2691.5
△三 浦		19.5	163.0	183.0	148.5	127.5	152.5	139.5	70.0	286.5	213.0	96.0	152.5	1751.5

(注) 1 △印は、アメダス (地域気象観測所) 資料。

## 13 横浜地方気象台主要気象状況 (平成22年)

横浜地方気象台調

項 目	月	1	2	3	4	5	6	7	8	9	10	11	12	年
	気温°C	日最高気温の平均	11.2	10.1	13.4	16.6	22.6	26.8	31.0	32.7	28.7	21.7	17.1	14.0
日最低気温の平均		3.2	3.3	5.1	8.6	15.1	19.8	24.4	26.1	21.8	16.4	9.9	6.2	13.3
日最高気温の極値		19.1	20.5	23.7	23.8	29.1	31.4	35.4	35.5	35.6	28.5	20.9	23.0	35.6
日最低気温の極値		-0.3	-0.3	0.7	1.6	11.3	14.1	20.4	23.6	13.7	8.9	6.4	2.4	-0.3
相対湿度(%)	平均相対湿度	49	66	66	68	66	73	75	73	73	73	61	56	67
	最小相対湿度	14	15	22	17	18	22	45	36	37	34	25	16	14
日照時間(時間)		223.7	118.5	144.9	131.4	195.7	170.8	216.0	259.0	183.1	91.9	161.1	197.9	2094.0
日照率(%)		72	39	39	34	45	39	49	62	49	26	52	65	47
平均雲量(10分比)		4.2	6.9	7.2	8.6	7.8	7.8	7.9	5.8	7.2	8.5	5.7	4.6	6.9
日最大降水量(mm)		6.5	44.5	38.5	93.0	22.0	38.0	27.0	49.5	81.0	68.0	46.0	92.0	93.0
最深積雪(cm)		-	1	0	-	-	-	-	-	-	-	-	-	1
風速・風向(m/s)	平均風速	3.3	3.2	4.0	3.8	3.5	3.3	3.8	3.6	3.2	3.2	2.9	3.4	3.4
	日最大風速	14.6	10.4	14.7	15.0	9.8	10.6	10.6	9.9	11.6	12.5	13.2	12.4	15.0
	その風向	W	SW	WSW	SW	SW	SW	SSW	SSW	N	N	WSW	SW	SW
	日最大瞬間風速	26.1	22.5	25.0	31.6	18.3	21.0	23.3	18.0	21.4	21.1	20.4	22.2	31.6
その風向	W	SW	SW	SSW	SSW	SSW	SW	SSW	N	N	SW	WSW	SSW	
震度1以上の地震回数		2	2	4	2	2	2	3	1	2	1	5	4	30

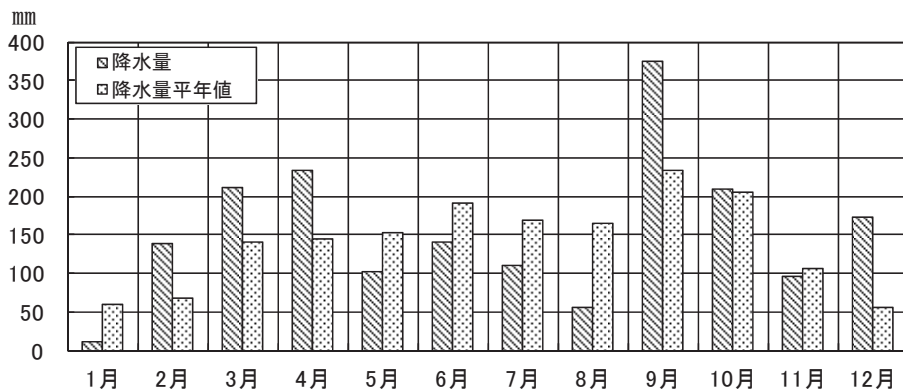
(注) 1 年の欄は、項目が平均のときは年平均、極値または最大値・最小値のときは年の極値または最大値・最小値、合計のときは年合計、回数のときは年総回数。

2 震度1以上の地震回数は、横浜市中区山手町で震度1を観測した回数。

## 14 横浜地方気象台月別降水量・日照時間変化図（平成22年）

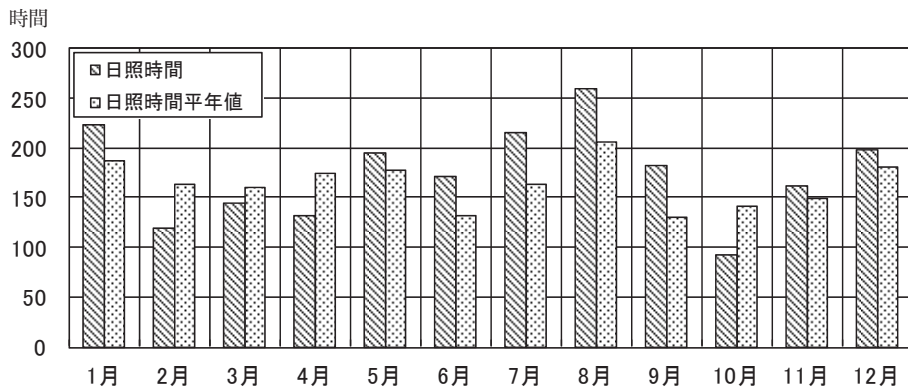
横浜地方気象台調

### 1 降水量



(注) 平年値は、1981年～2010年の30年間の平均。

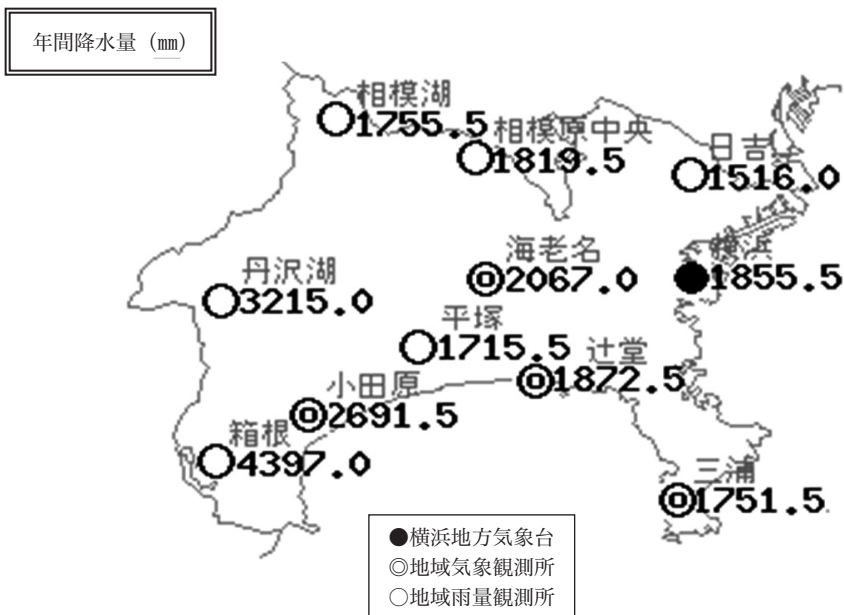
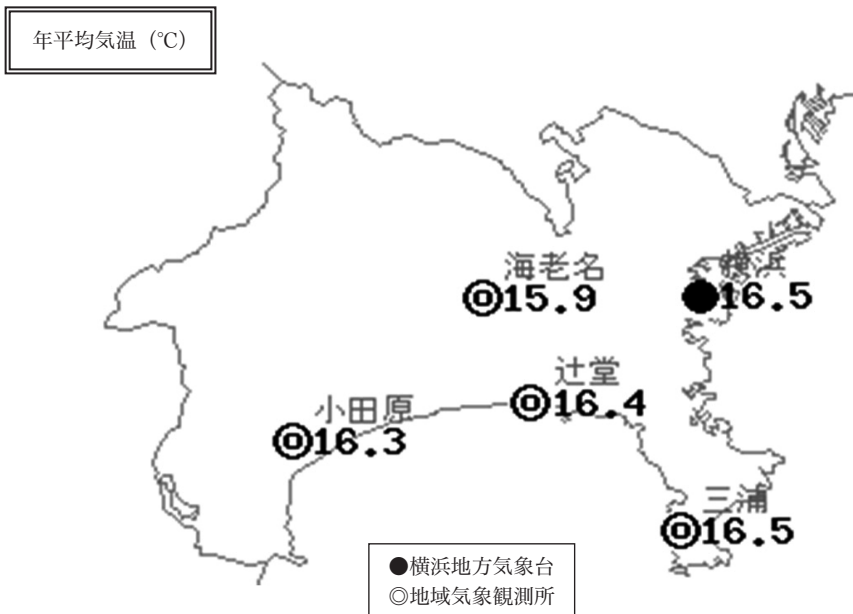
### 2 日照時間



(注) 平年値は、1981年～2010年の30年間の平均。

15 平均気温・降水量分布図（平成22年）

横浜地方気象台調



16 平成22年（2010年）の月別累年順位更新表（横浜）

横浜地方気象台調

月	日	要素	記録	順位	統計開始年
1月	13日	日最大瞬間風速・風向	西 26.1m/s	8位	1938年
	13日	日最小相対湿度	14%	8位	1950年
	—	月平均気温の高い方から	7.1℃	6位	1897年
	—	月間日照時間の多い方から	223.7時間	5位	1905年
2月	28日	日最低気温の高い方から	9.8℃	6位	1897年
	27日	日最大10分間降水量	4.0mm	9位	1940年
	27日	日最大1時間降水量	16.0mm	3位	1940年
	27日	月最大24時間降水量	49.5mm	6位	1971年
3月	26日	日最低気温の高い方から	13.7℃	2位	1897年
	21日	日最大10分間降水量	10.5mm	2位	1940年
	21日	日最大1時間降水量	29.0mm	3位	1940年
	16日	日最高気温の高い方から	23.7℃	2位	1897年
4月	—	月降水量の多い方から	211.0mm	7位	1897年
	2日	日最大瞬間風速・風向	南南西 31.6m/s	6位	1938年
	28日	日最大10分間降水量	8.0mm	5位	1940年
	28日	日最大1時間降水量	22.0mm	6位	1940年
5月	28日	日降水量	93.0mm	3位	1897年
	—	月降水量の多い方から	234.0mm	4位	1897年
	28日	月最大24時間降水量	103.5mm	2位	1971年
	9日	日最小相対湿度	18%	7位	1950年
6月	3日	日最小相対湿度	22%	4位	1950年
	—	月平均気温の高い方から	22.8℃	5位	1897年
7月	29日	日最低気温の高い方から	24.3℃	9位	1897年
	22日	日最高気温の高い方から	35.4℃	6位	1897年
8月	—	月平均気温の高い方から	27.1℃	4位	1897年
	31日	日最小相対湿度	36%	10位	1950年
	—	月平均気温の高い方から	28.6℃	1位	1896年
	15日	日最低気温の高い方から	27.8℃	1位	1896年
9月	17日	日最低気温の高い方から	27.6℃	2位	1896年
	18日	日最低気温の高い方から	27.5℃	4位	1896年
	16日	日最低気温の高い方から	27.3℃	7位	1896年
	4日	日最高気温の高い方から	35.6℃	2位	1896年
	7日	日最高気温の高い方から	34.4℃	8位	1896年
	5日	日最高気温の高い方から	34.3℃	9位	1896年
	1日	日最高気温の高い方から	34.3℃	10位	1896年
	—	月平均気温の高い方から	24.7℃	3位	1896年
10月	—	月間日照時間の多い方から	183.1時間	8位	1905年
	4日	日最低気温の高い方から	27.4℃	1位	1896年
	5日	日最低気温の高い方から	27.0℃	3位	1896年
	7日	日最低気温の高い方から	26.9℃	4位	1896年
	6日	日最低気温の高い方から	26.8℃	5位	1896年
	28日	日最高気温の低い方から	12.3℃	10位	1896年
	3日	日最大10分間降水量	20.0mm	1位	1940年
	3日	日最大1時間降水量	36.0mm	1位	1940年
	3日	日降水量	92.0mm	2位	1896年
	3日	日最高気温の高い方から	23.0℃	3位	1896年
12月	—	月平均気温の高い方から	9.9℃	1位	1896年
	—	月降水量の多い方から	172.0mm	3位	1896年
	3日	月最大24時間降水量	92.5mm	2位	1971年

17 冬日・夏日・真夏日・猛暑日

単位 日

横浜地方気象台調

	平成22年	平年値		平成22年	平年値
冬日	3	7.9	真夏日	68	43.3
夏日	123	103.8	猛暑日	6	1.2

- (注) 1 平年値は1981～2010年の30年平均。  
 2 「冬日」 最低気温<0℃ 「真夏日」 最高気温≥30℃  
 「夏日」 最高気温≥25℃ 「猛暑日」 最高気温≥35℃

# 18 地 震 表 (平成22年)

横浜地方気象台調

月日	時分	震央地名	震 源			マグニチュード	最大震度	神奈川県内の 震度 (最大)
			北緯 (度分)	東経 (度分)	深さ (km)			
1 10	1:44	遠州灘	34° 33.5'	137° 36.8'	26	4.3	3	1
1 17	15:04	三陸沖	38° 03.1'	143° 31.6'	41	5.6	2	1
1 17	19:35	神奈川県西部	35° 28.4'	139° 00.3'	22	2.9	1	1
1 21	2:59	静岡県伊豆地方	34° 58.4'	139° 07.2'	5	4.4	4	3
2 17	4:59	千葉県南東沖	34° 57.0'	140° 05.2'	83	4.7	3	3
2 18	10:13	ウラジオストク付近	42° 37.2'	131° 03.8'	619	6.8	2	1
2 22	18:52	茨城県北部	36° 27.1'	140° 34.6'	56	4.4	3	1
2 25	8:34	東京都多摩東部	35° 39.0'	139° 31.6'	27	3.3	3	2
2 25	18:29	神奈川県西部	35° 13.4'	139° 00.6'	5	2.3	1	1
3 12	16:08	茨城県南部	36° 03.0'	139° 53.1'	44	4.2	2	1
3 13	21:46	福島県沖	37° 36.8'	141° 28.3'	78	5.5	4	2
3 14	17:08	福島県沖	37° 43.4'	141° 49.0'	40	6.7	5弱	3
3 16	7:30	千葉県北西部	35° 40.4'	140° 07.8'	68	4.5	3	2
3 19	19:27	茨城県北部	36° 38.9'	140° 23.9'	72	3.8	3	1
3 23	0:10	千葉県北西部	35° 31.1'	140° 14.1'	51	3.4	1	1
3 29	10:29	茨城県南部	36° 02.1'	139° 52.9'	43	4.3	3	2
3 31	6:18	茨城県沖	36° 25.3'	140° 38.7'	55	4.6	4	1
4 17	6:12	千葉県北西部	35° 37.4'	140° 09.0'	70	3.4	2	1
4 22	21:45	千葉県北西部	35° 39.0'	140° 05.1'	67	3.6	2	2
4 27	8:23	三重県南東沖	33° 44.8'	137° 04.6'	377	5.2	2	1
4 30	19:33	群馬県南部	36° 18.0'	139° 08.8'	15	4.1	3	1
5 3	19:27	鳥島近海	29° 43.6'	141° 29.4'	65	6.1	2	1
5 9	13:33	東京都23区	35° 40.5'	139° 39.6'	27	3.8	3	2
5 25	20:23	千葉県北西部	35° 41.8'	140° 07.0'	65	3.3	1	1
6 6	7:19	千葉県北西部	35° 47.2'	140° 06.1'	63	4.3	2	2
6 13	12:32	福島県沖	37° 23.7'	141° 47.7'	40	6.2	5弱	2
6 14	7:58	神奈川県東部	35° 33.8'	139° 39.4'	23	2.6	1	1
7 4	15:03	茨城県南部	35° 56.3'	140° 18.0'	88	4.5	3	1
7 5	4:37	山梨県東部・富士五湖	35° 29.4'	138° 57.7'	19	2.7	1	1
7 5	6:55	岩手県沖	39° 39.4'	142° 39.1'	34	6.4	4	2
7 16	16:57	山梨県東部・富士五湖	35° 32.6'	139° 00.5'	20	3.1	1	1
7 23	6:06	千葉県北東部	35° 52.7'	140° 29.1'	35	5.0	5弱	2
7 27	9:05	神奈川県西部	35° 27.6'	139° 06.6'	25	3.1	1	1
7 28	0:23	千葉県北西部	35° 39.3'	140° 04.6'	74	3.2	1	1
8 19	8:33	東海道南方沖	32° 03.0'	138° 19.7'	396	5.3	1	1
9 27	2:55	千葉県北西部	35° 41.7'	140° 05.8'	68	4.5	3	2
9 29	16:59	福島県中通り	37° 17.1'	140° 01.5'	8	5.7	4	1
10 23	22:03	東京湾	35° 36.8'	139° 52.3'	50	3.1	1	1
10 24	13:50	茨城県南部	36° 03.5'	139° 51.1'	45	4.4	3	2
11 5	7:30	茨城県沖	36° 44.8'	141° 16.3'	48	4.9	3	1
11 5	19:14	茨城県南部	36° 03.7'	139° 50.5'	45	4.6	4	2
11 9	10:06	千葉県北西部	35° 50.0'	140° 18.1'	63	3.5	1	1
11 20	5:49	千葉県北西部	35° 39.4'	140° 10.8'	67	3.8	2	2
11 24	20:09	茨城県沖	36° 13.7'	140° 54.1'	47	4.9	4	1
11 30	12:24	小笠原諸島西方沖	28° 21.5'	139° 35.3'	494	7.1	3	3
12 6	3:20	千葉県北西部	35° 39.2'	140° 10.1'	68	4.3	3	3
12 11	6:33	千葉県北西部	35° 47.8'	140° 04.3'	64	3.5	1	1
12 22	2:19	父島近海	27° 03.1'	143° 56.1'	8	7.8	4	2
12 23	1:19	千葉県北西部	35° 41.1'	140° 06.9'	65	3.1	1	1
12 23	6:49	父島近海	26° 56.3'	143° 41.3'	59	6.6	3	1

(注) 1 神奈川県内で震度1以上が観測された地震。  
 2 最大震度は全国の観測点の最大震度。