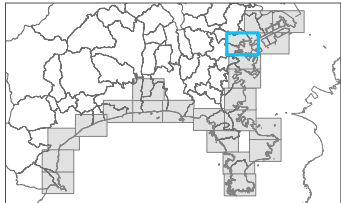


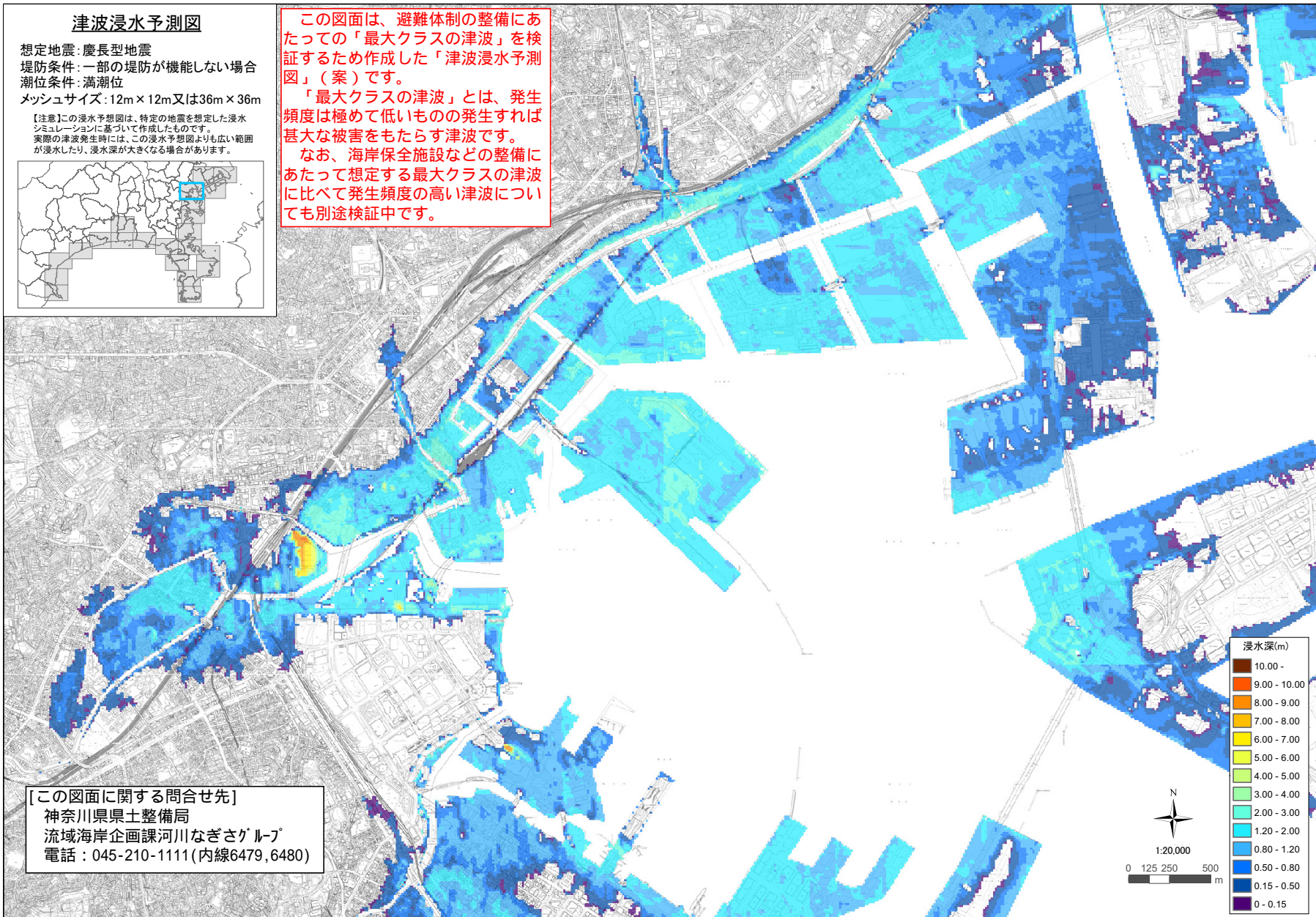
# 津波浸水予測図

想定地震：慶長型地震  
堤防条件：一部の堤防が機能しない場合  
潮位条件：満潮位  
メッシュサイズ：12m×12m又は36m×36m

【注意】この浸水予測図は、特定の地震を想定した浸水シミュレーションに基づいて作成したものです。  
実際の津波発生時には、この浸水予測図よりも広い範囲が浸水したり、浸水深が大きくなる場合があります。



この図面は、避難体制の整備にあたっての「最大クラスの津波」を検証するため作成した「津波浸水予測図」(案)です。  
「最大クラスの津波」とは、発生頻度は極めて低いものの発生すれば甚大な被害をもたらす津波です。  
なお、海岸保全施設などの整備にあたって想定する最大クラスの津波に比べて発生頻度の高い津波についても別途検証中です。



[この図面に関する問合せ先]  
神奈川県県土整備局  
流域海岸企画課河川なぎさグループ  
電話：045-210-1111(内線6479,6480)

