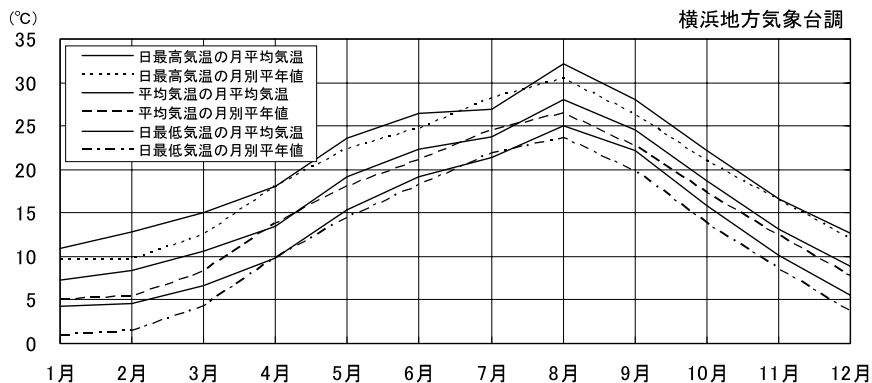


2

気象・地震

平成19年(2007年)横浜地方気象台気温年変化図



平年値は、1971～2000年の30年間の平均

2 気 象 ・ 地 震

10	概 況	19
11	平 均 気 温	20
12	降 水 量	20
13	横浜地方気象台主要気象状況	20
14	横浜地方気象台月別降水量・日照時間変化図	21
15	平均気温・降水量分布図	22
16	平成19年（2007年）の月別累年順位更新表（横浜）	23
17	冬日・夏日・真夏日・熱帯夜	23
18	有感地震表	24

10 概 況

平成19年全般 1～2月は寒気の南下は一時的で、冬型の気圧配置は長続きせず期間を通じて顕著な高温となった。3月は移動性高気圧に覆われることが多く、顕著な高温となった。4月は低気圧や前線が頻繁に通ったため、短い周期で天気が変わった。5月は高気圧に覆われ晴れる日が多かった。6月は中旬までは梅雨前線が日本のはるか南海上に停滞することが多く、晴れる日が多かった。7月は本州付近に梅雨前線が停滞し、台風第4号や上空寒気の影響で顕著な多雨・寡照となった。8月は非常に優勢な高気圧が本州付近を覆ったため、顕著な高温・少雨となった。9月は太平洋高気圧に覆われることが多く、気温が高くなった。また7日台風第9号が神奈川県を通過し、大荒れの天気となった。10月は数日の周期で天気が変わった。11月は前半移動性高気圧に覆われ気温が高く、後半は冬型の気圧配置等で気温が低くなった。12月は10日前後の周期で低気圧が本州付近を通過し、降水量が多くなった。

気温 横浜の年平均気温は16.5℃(平年値15.5℃ 平年差+1.0℃)とかなり高くなった。1～3月は寒気の南下は一時的で移動性高気圧に覆われることが多かったため、かなり高くなった。4月は寒暖の変動が大きく、平年並となった。5～6月は高気圧に覆われ晴れる日が多く、高くなった。7月は曇りや雨の日が多かったため、低くなった。8～9月は太平洋高気圧に覆われ高くなった。10月は寒気の南下が一時的で高くなった。11月は前半移動性高気圧に覆われたため高くなった。12月は冬型の気圧配置となる日が少なく高くなった。

降水量 横浜の年間降水量は1464.5mm(平年値1622.5mm 平年比90%)と少なくなった。1～2月は低気圧の通過で大雨の日もあったが、月合計では平年並となった。3月は高気圧に覆われることが多く、かなり少なくなった。4月は上・下旬は少なく中旬は多く、月合計では平年並となった。5月は低気圧や寒気の影響で、多くなった。6月は梅雨前線が日本の南海上に離れて停滞し、かなり少なくなった。7月は梅雨前線や台風の影響で、かなり多くなった。8月は台風や前線の影響が小さかったため、かなり少なくなった。9～10月は台風の影響で大雨となる日もあったが、月合計では平年並となった。11月は低気圧や前線の影響が小さく、少なくなった。12月は10日前後の周期で低気圧が本州付近を通過したため、多くなった。

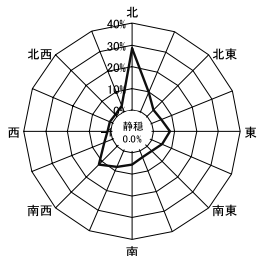
日照 横浜の年間日照時間は2046.0時間(平年値1920.6時間 平年比107%)と多くなった。1月は冬型の気圧配置は長続きせず、平年並となった。2～3月は高気圧に覆われ、多くなった。4月は上旬多く、中旬少なく、月合計は平年並となった。5～6月は高気圧に覆われることが多く、多くなった。7月は梅雨前線が本州付近に停滞しやすかったため、かなり少なくなった。8月は太平洋高気圧に覆われ、多くなった。9～10月は数日の周期で天気が変わり、平年並となった。11月は中旬晴れの日が多かったが、上・下旬は前線の影響を受け、月合計では平年並となった。12月は10日前後の周期で天気に変化し、平年並となった。

梅雨 梅雨入りは6月22日頃(平年は6月8日頃)、梅雨明けは8月1日頃(平年は7月20日頃)となり、梅雨入り明けはとも平年より遅くなった。6月は梅雨前線の活動は弱かったが、7月上・中旬は活動が活発で、台風第4号の影響もあり大雨となる日もあった。梅雨期間の総降水量は横浜で380.0mm(同期間平年値250.7)で平年比152%となった。

台風 神奈川県には3個の台風が通過・接近した。9月上旬台風第9号が神奈川県を通過し、大雨・強風・高波による被害をもたらした。また、7月中旬台風第4号、10月下旬台風第20号が神奈川県に接近し、大雨・強風による被害をもたらした。

なお、台風の発生数は24個(平年値26.7個)、接近数は12個(平年10.8個)、年間上陸数は3個(平年2.6個)といずれも平年程度となった。

風配図



(注) 風配図とは、1日24回、毎正時に観測された風向(16方位)を方位別に集計し、これを月ごとに積算してその度数を百分率(%)で表したものである。形がバラの花に似ていることからウィンド・ローズとも呼ばれている。

(横浜地方気象台まとめ)

11 平 均 気 温 (平成19年)

単位 °C

横浜地方気象台調

観測所	月												年平均
	1	2	3	4	5	6	7	8	9	10	11	12	
横浜	7.3	8.4	10.6	13.5	19.1	22.4	23.8	28.0	24.5	18.7	13.1	8.9	16.5
△相模老名	6.2	7.3	9.9	13.0	18.8	22.4	23.8	28.0	24.2	18.1	12.0	7.4	15.9
△辻堂	7.1	8.4	10.7	13.3	18.7	21.9	23.6	27.2	24.3	18.7	12.9	8.7	16.3
△小田原	6.4	7.7	10.0	13.0	18.4	21.5	23.2	27.1	23.8	17.9	12.2	8.0	15.8
△三浦	7.5	8.6	10.7	13.4	18.6	21.6	23.4	27.2	24.0	18.4	13.1	9.2	16.3

(注) 1 △印はアメダス(地域気象観測所)資料。2)は、欠測を含む(欠測回数20%以下)。(表11~13は共通)

12 降 水 量 (平成19年)

単位 mm

横浜地方気象台調

観測所	月												全年
	1	2	3	4	5	6	7	8	9	10	11	12	
横浜	51.0	64.5	75.5	125.5	178.5	70.0	357.5	26.0	249.5	156.0	41.5	69.0	1,464.5
△相模原	54	43	73	122	88	79	310	24	431	109	36	76	1,445
△中央	59	51	82	130	160	66	397	24	355	133	47	92	1,596
△日吉	48	68	64	145	153	75	282	50	235	145	37	79	1,381
△丹沢湖	67	78	152	139	194	144	421	73	389	105	35	101	1,898
△海老名	61	46	59	126	144	69	408	75	300	132	29	86	1,535
△平塚	52	38	45	93	138	83	372	37	239	108	18	76	1,299
△辻堂	58	49	76	105	146	74	463	76	253	134	25	84	1,543
△箱根	98	105	233	267	317	264	774	134	900	189	33	156	3,470
△小田原	74	82	122	124	185	152	570	66	280	130	23	115	1,923
△三浦	43	88)	44	117	170	67	408	28	198	151	25	88	1,427

(注) 1 △印は、アメダス(地域気象観測所)資料で整数位。

13 横浜地方気象台主要気象状況 (平成19年)

横浜地方気象台調

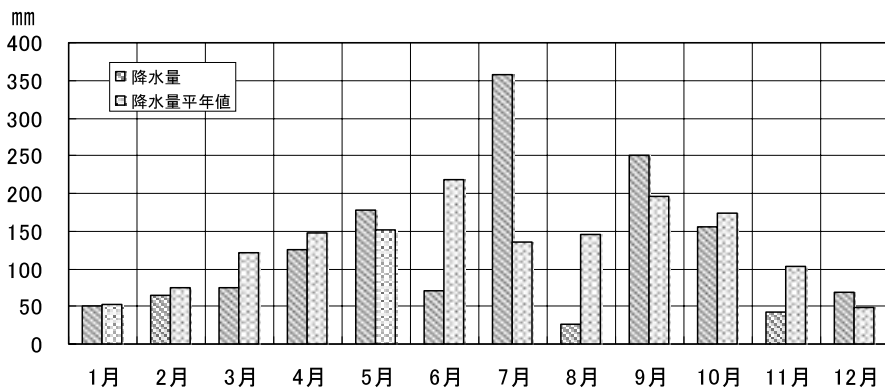
項目	月												年	
	1	2	3	4	5	6	7	8	9	10	11	12		
気温 ℃	日最高気温の平均	11.0	12.9	15.1	18.0	23.6	26.5	27.0	32.1	28.0	22.1	16.6	12.7	20.5
	日最低気温の平均	4.3	4.6	6.6	9.8	15.4	19.2	21.4	25.1	22.1	15.9	10.1	5.5	13.3
	日最高気温の極値	16.1	17.4	23.2	25.6	29.1	30.5	32.9	35.9	31.9	26.3	20.7	16.7	35.9
	日最低気温の極値	1.6	0.5	2.4	5.0	12.5	15.2	17.7	21.2	15.0	12.9	4.2	2.1	0.5
相対湿度 (%)	平均相対湿度	52	52	50	64	63	71	78	72	76	69	61	59	64
	最小相対湿度	21	15	11	11	24	23	38	36	33	28	26	25	11
日照時間(時間)	178.2	179.9	189.7	161.9	221.4	195.8	96.4	253.1	116.1	138.8	140.7	174.0	2046.0	
日照率(%)	57	59	51	41	51	45	22	61	31	43	46	57	46	
平均曇量(10分比)	5.4	4.5	5.4	7.9	6.3	7.6	8.9	6.0	7.6	7.2	5.9	5.4	6.5	
日最大降水量(mm)	33.5	28.0	34.0	21.0	39.0	21.0	91.0	13.0	68.5	101.0	21.0	24.5	101.0	
最深積雪(cm)	-	-	-	-	-	-	-	-	-	-	-	-	-	
風速・風向 (m/s)	平均風速	3.3	3.6	4.0	3.9	3.6	3.3	2.8	3.5	3.6	3.1	3.0	2.9	3.4
	日最大風速	11.9	13.6	12.6	16.2	10.7	8.1	10.6	9.9	16.8	12.5	10.0	12.5	16.8
	その風向	WSW	SW	SSW	SSW	N	SW	N	SW	SSE	N	SW	WSW	SSE
	日最大瞬間風速	23.7	28.3	28.3	31.6	22.2	15.7	21.0	21.7	36.9	26.6	20.9	21.8	36.9
その風向	WSW	SW	SSW	SSW	NNW	SSW	N	S	SSE	N	SW	WSW	SSE	
震度1以上の地震回数	5	1	5	2	3	7	6	12	3	4	5	3	56	

(注) 1 年の欄は、項目が平均のときは年平均、極値または最大値・最小値のときは年の極値または最大値・最小値、合計のときは年合計、回数ときは年総回数。
2 震度1以上の地震回数は、横浜市中区山手町で震度1を観測した回数。

14 横浜地方気象台月別降水量・日照時間変化図（平成19年）

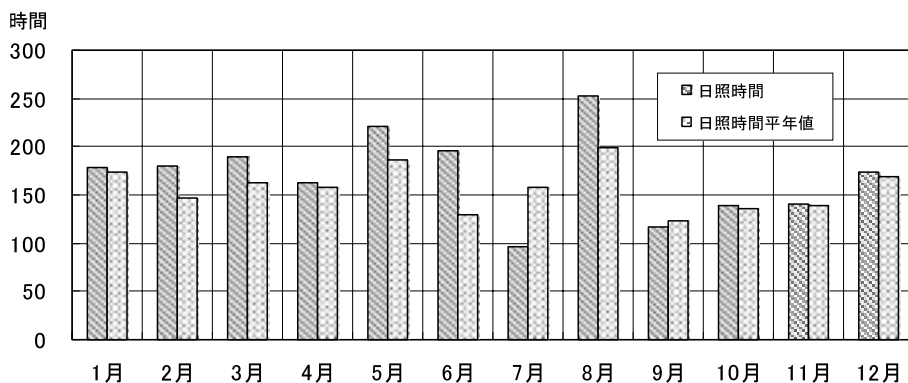
横浜地方気象台調

1 降水量



(注) 平年値は、1971年～2000年の30年間の平均。

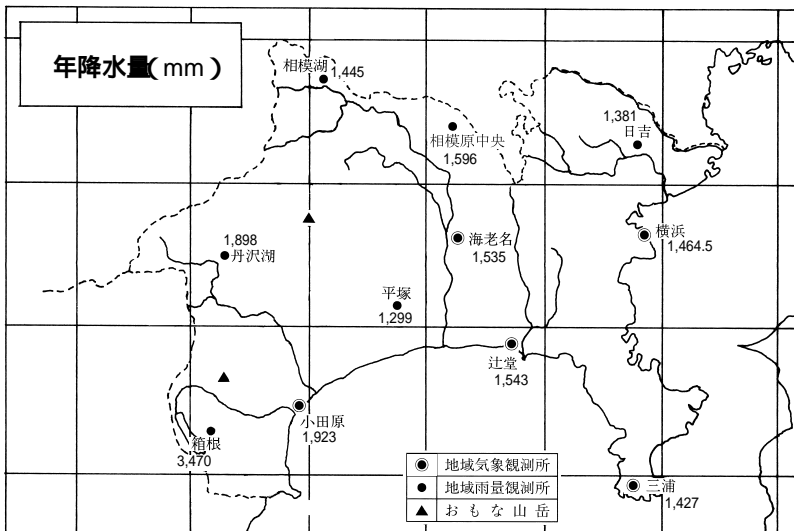
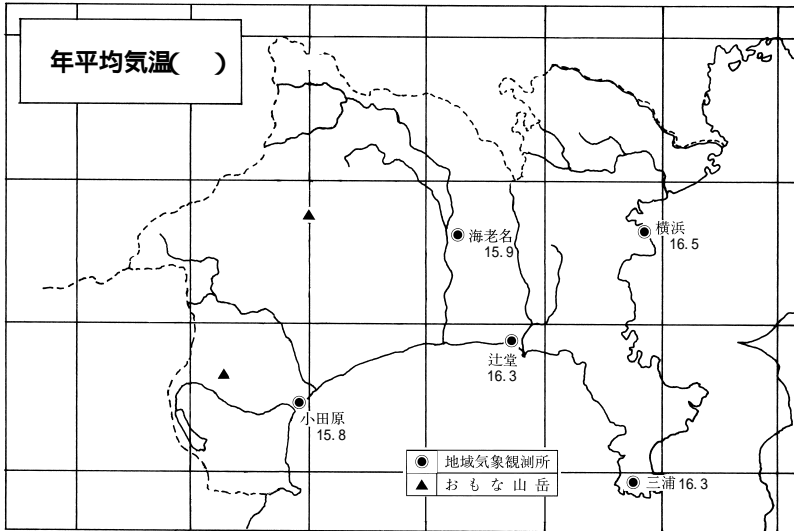
2 日照時間



(注) 平年値は、1971年～2000年の30年間の平均。

15 平均気温・降水量分布図（平成19年）

横浜地方気象台調



16 平成19年（2007年）の月別累年順位更新表（横浜）

横浜地方気象台調

月	日	要 素	記 録	順 位	統計開始年
1 月	-	月平均気温の高い方から	7.3℃	3 位	1897 年
2 月	14 日	日最大瞬間風速・風向	南西 28.3m/s	7 位	1938 年
	-	月平均気温の高い方から	8.4℃	1 位	1897 年
3 月	5 日	日最大10分間降水量	7.5mm	3 位	1940 年
	5 日	日最大1時間降水量	20.5mm	5 位	1940 年
	11 日	日最大1時間降水量	18.5mm	6 位	1940 年
	12 日	日最小相対湿度	11%	2 位	1950 年
	29 日	日最高気温の高い方から	23.2℃	4 位	1897 年
	-	月平均気温の高い方から	10.6℃	2 位	1897 年
4 月	1 日	日最大瞬間風速・風向	南南西 31.6m/s	6 位	1938 年
	14 日	日最大10分間降水量	7.5mm	6 位	1940 年
	14 日	日最小相対湿度	11%	2 位	1950 年
5 月	30 日	日最大1時間降水量	21.5mm	10 位	1940 年
	-	月平均気温の高い方から	19.1℃	5 位	1897 年
6 月	16 日	日最小相対湿度	23%	5 位	1950 年
	29 日	日最低気温の高い方から	24.2℃	10 位	1897 年
	-	月降水量の少ない方から	70.0mm	5 位	1897 年
	-	月平均気温の高い方から	22.4℃	10 位	1897 年
	-	月間日照時間の多い方から	195.8時間	7 位	1905 年
7 月	14 日	月最大24時間降水量	138.0mm	4 位	1971 年
	-	月降水量の多い方から	357.5mm	4 位	1897 年
	-	月間日照時間の少ない方から	96.4時間	5 位	1905 年
8 月	11 日	日最小相対湿度	36%	10 位	1950 年
	16 日	日最高気温の高い方から	35.9℃	9 位	1897 年
	26 日	日最小相対湿度	36%	9 位	1950 年
	-	月平均気温の高い方から	28.0℃	3 位	1897 年
	-	月降水量の少ない方から	26.0mm	4 位	1897 年
9 月	7 日	日最大瞬間風速・風向	南南東 36.9m/s	5 位	1938 年
	-	月平均気温の高い方から	24.5℃	7 位	1897 年
10 月	27 日	月最大24時間降水量	101.0mm	10 位	1897 年
	-	月平均気温の高い方から	18.7℃	9 位	1897 年
12 月	-	月平均気温の高い方から	8.9℃	10 位	1897 年

17 冬日・夏日・真夏日・熱帯夜

単位 日

横浜地方気象台調

	平成19年	平年値		平成19年	平年値
冬 日	0	13.5	真夏日	46	39.5
夏 日	116	99.6	熱帯夜	25	14.4

(注) 1 平年値は1971～2000年の30年平均。

2 「冬日」 最低気温<0℃ 「真夏日」 最高気温≥30℃
 「夏日」 最高気温≥25℃ 「熱帯夜」 最低気温≥25℃

18 有感地震表 (平成19年)

横浜地方気象台調

月 日	時 分	震央地名	震 源			マグニチュード*	最大震度	神奈川県内の震度 (最大)
			北緯 (度分)	東経 (度分)	深さ (km)			
1 4	8:47	東京湾	35° 13'	139° 45'	99	4.0	2	1
1 6	6:59	千葉県北西部	35° 39'	140° 03'	66	3.2	1	1
1 8	18:59	新潟県中越地方	37° 16'	138° 55'	13	4.8	4	1
1 9	13:18	埼玉県南部	36° 03'	139° 48'	79	4.3	3	2
1 13	13:23	千島列島東方	46° 56'	155° 03'	30	8.2	3	1
1 16	3:17	静岡県伊豆地方	34° 56'	138° 54'	175	5.8	3	3
1 17	13:36	埼玉県南部	35° 50'	139° 28'	54	3.1	1	1
1 21	20:55	神奈川県西部	35° 13'	139° 01'	0	2.3	1	1
1 24	10:30	茨城県南部	36° 03'	139° 53'	46	4.0	2	1
1 27	16:11	埼玉県南部	35° 57'	139° 29'	127	4.2	2	2
2 4	20:59	千葉県北西部	35° 35'	140° 09'	67	4.3	3	3
2 14	7:36	神奈川県西部	35° 17'	139° 07'	13	3.1	2	2
2 18	23:07	東京湾	35° 00'	139° 50'	50	3.3	1	1
3 3	18:26	千葉県東方沖	35° 41'	140° 44'	48	4.0	2	1
3 4	14:16	神奈川県西部	35° 28'	139° 01'	23	3.5	2	1
3 8	14:03	鳥島近海	29° 52'	140° 54'	152	6.0	2	1
3 9	12:22	日本海北部	43° 01'	134° 17'	501	6.2	2	1
3 13	9:14	伊豆半島東方沖	35° 06'	139° 09'	5	3.0	1	1
3 14	22:39	千葉県北東部	35° 42'	140° 43'	52	4.7	2	1
3 22	10:28	埼玉県南部	35° 58'	139° 48'	78	4.2	3	1
3 25	9:41	能登半島沖	37° 13'	136° 41'	11	6.9	6強	2
4 1	11:51	東海道南方沖	32° 25'	137° 55'	405	5.8	2	1
4 14	3:11	八丈島東方沖	33° 41'	141° 03'	55	5.3	3	1
4 15	12:19	三重県中部	34° 47'	136° 24'	16	5.4	5強	1
4 29	7:32	千葉県北西部	35° 39'	140° 07'	69	4.0	1	1
5 1	3:49	千葉県北西部	35° 49'	140° 08'	68	3.3	1	1
5 1	20:12	関東東方沖	34° 02'	140° 58'	84	4.8	1	1
5 6	5:33	東京都多摩西部	35° 49'	139° 11'	16	2.9	2	1
5 8	21:01	茨城県南部	36° 04'	139° 53'	46	4.5	3	2
5 9	8:52	東京都多摩西部	35° 49'	139° 11'	15	3.8	2	2
6 1	7:28	埼玉県北部	36° 06'	139° 41'	59	4.5	3	2
6 2	14:43	茨城県南部	36° 08'	140° 02'	50	4.6	4	3
6 4	13:33	茨城県南部	36° 05'	139° 52'	48	4.4	3	1
6 5	13:59	千葉県南東沖	34° 53'	140° 20'	66	4.1	1	1
6 23	14:57	千葉県南東沖	34° 36'	140° 25'	62	4.7	3	2
6 28	18:26	東京都多摩西部	35° 49'	139° 11'	15	4.1	4	3
6 28	22:55	埼玉県北部	36° 03'	139° 42'	106	3.9	1	1
6 29	22:56	千葉県南東沖	34° 35'	140° 25'	62	4.4	2	1
7 12	5:29	神奈川県西部	35° 27'	139° 10'	19	4.2	3	3
7 16	10:13	新潟県上中越沖	37° 33'	138° 37'	17	6.8	6強	3
7 16	10:16	新潟県上中越沖	37° 32'	138° 38'	14	4.6	4	1
7 16	10:18	新潟県上中越沖	37° 30'	138° 33'	18	4.9	4	1
7 16	15:37	新潟県上中越沖	37° 30'	138° 39'	23	5.8	6弱	1
7 16	23:17	京都府沖	36° 52'	135° 06'	374	6.7	4	2
7 23	17:10	東京湾	35° 40'	140° 02'	71	3.2	1	1
7 24	11:38	神奈川県西部	35° 18'	139° 04'	14	4.4	3	3
7 24	12:39	神奈川県西部	35° 19'	139° 04'	14	2.5	1	1
7 29	15:28	千葉県北西部	35° 37'	140° 07'	67	3.4	1	1

(注) 1 有感地震は震度 1 以上を観測された地震。
 2 最大震度は全国の観測点の最大震度。

18 有感地震表 (平成19年) つづき

横浜地方気象台調

月日	時分	震央地名	震源			マグニチュード*	最大震度	神奈川県内の震度 (最大)
			北緯 (度分)	東経 (度分)	深さ (km)			
8 1	17:15	三重県南東沖	33° 59'	136° 46'	383	5.5	2	1
8 5	21:20	千葉県北西部	35° 48'	140° 06'	68	3.4	1	1
8 6	20:14	神奈川県西部	35° 34'	139° 15'	113	3.3	1	1
8 16	4:15	千葉県東方沖	35° 27'	140° 32'	31	5.3	4	3
8 16	7:47	千葉県東方沖	35° 24'	140° 34'	27	4.4	3	1
8 16	8:20	千葉県東方沖	35° 24'	140° 33'	29	4.9	3	2
8 16	8:32	千葉県東方沖	35° 21'	140° 34'	24	4.4	2	1
8 16	9:22	千葉県東方沖	35° 24'	140° 33'	28	4.7	3	1
8 17	0:22	千葉県南部	35° 20'	140° 21'	22	4.4	3	1
8 18	4:14	千葉県南部	35° 21'	140° 22'	23	4.8	5弱	2
8 18	13:36	千葉県北東部	35° 22'	140° 21'	24	4.5	4	2
8 18	16:55	千葉県南部	35° 21'	140° 21'	20	5.2	4	2
8 18	17:06	千葉県北東部	35° 26'	140° 19'	29	4.3	3	1
8 24	14:13	東京湾	35° 31'	139° 57'	26	2.9	1	1
9 9	5:54	東京湾	35° 33'	139° 58'	81	3.4	1	1
9 21	0:08	神奈川県西部	35° 13'	139° 06'	8	2.5	1	1
9 21	7:54	千葉県東方沖	35° 15'	141° 13'	35	5.1	2	1
9 28	22:38	マリアナ諸島	21° 59'	143° 06'	268	7.6	2	2
10 1	2:21	神奈川県西部	35° 14'	139° 07'	14	4.9	5強	5強
10 2	3:16	神奈川県西部	35° 13'	139° 07'	13	2.0	1	1
10 2	8:39	神奈川県西部	35° 13'	139° 07'	13	2.5	1	1
10 6	3:46	神奈川県西部	35° 24'	139° 16'	32	4.2	3	3
10 6	7:43	神奈川県西部	35° 25'	139° 16'	31	2.8	1	1
10 6	23:48	神奈川県西部	35° 24'	139° 18'	32	3.1	2	2
10 7	22:36	千葉県東方沖	35° 41'	140° 44'	45	4.8	2	2
10 10	23:43	東京都23区	35° 41'	139° 39'	79	3.9	2	1
10 17	22:33	茨城県南部	36° 10'	139° 49'	55	4.1	2	1
10 28	23:37	茨城県南部	36° 02'	140° 06'	63	4.0	1	1
10 29	18:13	埼玉県秩父地方	35° 59'	139° 07'	14	3.2	2	1
10 31	12:30	マリアナ諸島	19° 13'	145° 29'	216	7.1	1	1
11 2	10:26	神奈川県西部	35° 16'	139° 07'	15	3.0	1	1
11 3	22:35	神奈川県西部	35° 32'	139° 24'	35	2.5	1	1
11 9	16:34	東京湾	35° 29'	139° 43'	98	3.6	1	1
11 11	19:48	茨城県南部	36° 03'	139° 54'	44	4.3	3	2
11 13	4:05	千葉県北西部	35° 40'	140° 04'	71	3.5	1	1
11 19	11:58	伊豆半島東方沖	34° 52'	139° 10'	8	3.7	3	1
11 20	20:46	八丈島東方沖	32° 46'	140° 53'	44	5.1	2	1
11 23	17:14	神奈川県東部	35° 37'	139° 34'	62	3.1	1	1
11 24	6:36	神奈川県西部	35° 32'	139° 07'	26	3.1	2	2
11 26	16:00	千葉県北東部	35° 52'	140° 29'	35	3.2	1	1
11 26	22:51	福島県沖	37° 18'	141° 45'	44	6.0	4	1
11 30	18:36	茨城県沖	36° 26'	140° 42'	53	4.7	4	1
12 5	8:13	茨城県南部	36° 05'	139° 50'	48	3.7	2	1
12 6	1:50	神奈川県西部	35° 13'	139° 08'	11	2.5	1	1
12 7	9:47	鳥島近海	30° 04'	141° 37'	75	6.0	2	1
12 22	17:51	房総半島南方沖	34° 23'	140° 23'	87	4.5	2	1
12 25	23:04	宮城県沖	38° 29'	142° 09'	40	5.6	3	1