

新幹線新駅を寒川町倉見地区に

神奈川県と県中央部の市町、関係団体では、「神奈川県東海道新幹線新駅設置促進期成同盟会」をつくり、この地域のみなさんの生活がより便利で快適なものとなるよう、寒川町倉見での新幹線新駅の実現をめざし、取り組んでいます。



長い駅間距離

新横浜駅と小田原駅の間は51.2kmで、これは東海道新幹線の中で2番目に長い距離です。

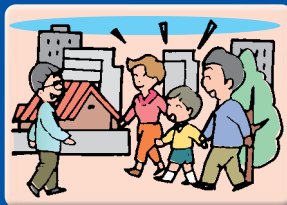
最長は米原～京都間(68.1km)。



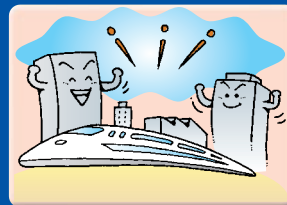
新幹線新駅が できたら



全国の主要都市への移動時間は大幅に短縮され、この地域の交通利便性が飛躍的に高まります。



地域の特性に合った産業が集積し、都市の活性化が進みます。また、商業・業務施設が集まり、生活の利便性が高まります。



都市と都市が新幹線で結ばれることで、ビジネス機会の拡大など、産業活動の活性化につながります。



この地域を全国にPRできます。新幹線の駅のある都市として、全国的に知名度が上がり、観光客の増加につながるほか、文化・スポーツなどでの全国との交流が活発になります。

神奈川県東海道新幹線新駅設置促進期成同盟会



神奈川県、平塚市、藤沢市、茅ヶ崎市、相模原市、厚木市、伊勢原市、海老名市、座間市、綾瀬市、寒川町、
県市長会、県町村会、県商工会議所連合会、県商工会連合会

新幹線新駅誘致とともに、 ネットワーク型都市圏の形成に向け取り組んでいます。

進む交通基盤整備～県央・湘南都市圏の整備状況～

県央・湘南都市圏では、ネットワーク型都市圏の形成に向けて、現在、様々な交通基盤の整備が進められています。
ここでは、その中の主要なものについて、ピックアップしてみました。

リニア中央新幹線

リニア中央新幹線は、首都圏～関西圏を、超電導リニアで結ぼうとするもので、現在山梨県にある実験線で研究が進められています。

県及び市町村等からなる同盟会では、リニア中央新幹線の早期実現と、県内停車駅誘致に向けた取り組みを進めています。



山梨実験線の
リニア

さがみ縦貫道路の整備

さがみ縦貫道路は、首都圏中央連絡自動車道の一部を構成する自動車専用道路で、県の中心部を南北に縦貫する道路であり、現在、平成21年度から24年度までの完成を目指し、鋭意事業が進められており、写真のとおり、着実にその姿を現し始めています。



寒川町宮山
付近

東海道新幹線新駅の誘致

本同盟会では、全国各地との交流連携の窓口として、寒川町倉見地区に東海道新幹線新駅誘致に取り組んでいます。

また、その受け皿となるまちとして、相模川を挟んだ両地区を環境共生モデル都市「ツインシティ」としての整備に取り組んでいます。



「夢はこぼ新幹線・夢ひらくまち」 絵画コンクール
平塚市立相模小学校6年 檜垣 春帆さんの作品

相模線複線化の促進

全線の複線化に向けた取り組みの第一ステップとして、列車のすれ違いのできない上溝駅・厚木駅・香川駅の3駅の行違い施設設置に向けた検討を行っています。



行違い不能駅の状況(香川駅)

いずみ野線の ツインシティ方面への延伸

東海道新幹線新駅のアクセスとして、また、県央・湘南都市圏内の主要な公共交通ネットワークの形成に向けて、相鉄いずみ野線のツインシティへの延伸について取り組んでいます。



相鉄
10000系



新駅誘致やネットワーク型都市圏の整備は、皆さんの気持ちに支えられて取り組みを進めています。
力を合わせ、新幹線新駅実現の夢をかなえましょう。

東海道新幹線新駅の誘致活動については、期成同盟会のホームページでご覧いただけます。
<http://www.pref.kanagawa.jp/osirase/kendosomu/kankyou-kyousei/shin-eki/index.html>

新駅誘致やツインシティの都市づくりについてのご意見やご質問など、お気軽にお問い合わせください。

神奈川県 県土整備部 県土整備総務課 新幹線新駅設置推進担当

電話045-210-6036(県央・湘南都市圏整備ホットライン) FAX 045-210-8879

E-mail: 下記ホームページの問い合わせフォームをご利用ください。

<http://www.pref.kanagawa.jp/osirase/kendosomu/kankyou-kyousei/shin-eki/index.html>



古紙配合率100%再生紙を使用しています