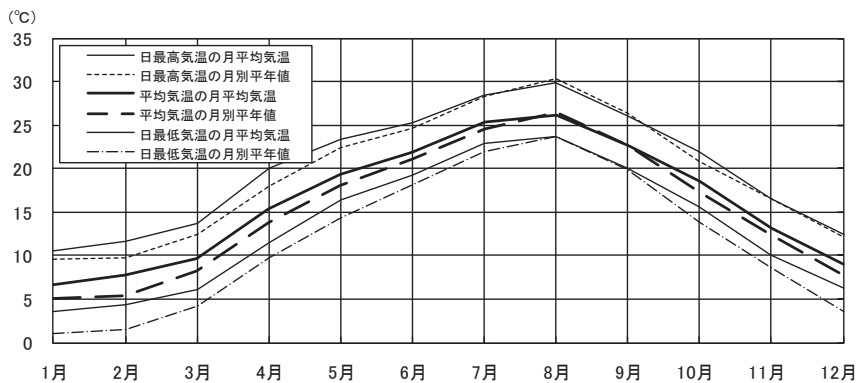


2

気象・地震

平成21年（2009年）横浜地方気象台月別気温変化図



平年値は、1971～2000年の30年間の平均

2 気象・地震

10	概況	19
11	平均気温	20
12	降水量	20
13	横浜地方気象台主要気象状況	20
14	横浜地方気象台月別降水量・日照時間変化図	21
15	平均気温・降水量分布図	22
16	平成21年（2009年）の月別累年順位更新表（横浜）	23
17	冬日・夏日・真夏日・猛暑日	23
18	地震表	24

10 概 況

平成21年全般 1月から2月は、冬型の気圧配置が少なかったため寒気の南下が弱く、気温は平年より高く経過しました。1月は、低気圧の影響を受け降水量が多くなりました。

3月から5月は寒暖の変動が大きくなりましたが、全般に気温は平年より高く経過しました。また、4月は移動性高気圧に覆われることが多かったため日照時間が多く、5月は低気圧や前線の影響を受け降水量が多くなりました。

6月から8月は、太平洋高気圧の日本付近への張り出しが弱かったため天気がぐずつくことが多く日照時間が少なくなりました。

9月は移動性高気圧に覆われ晴れの日が多く、秋雨前線の活動も弱かったため降水量が少なくなりましたが、10月以降は台風や低気圧の影響で降水量が多くなりました。気温は10月以降、平年より高く経過しました。

気温 横浜の年平均気温は16.3℃（平年差+0.8℃）で平年より高く、年平均気温の高い方からの順位（統計開始：1896年）で6位を記録しました。

月平均気温は1月から6月まで高く、特に2月、4月及び5月はかなり高くなりました。その後、7月、9月が平年並で8月は低くなりましたが、10月から12月は高くなりました。

降水量 横浜の年降水量は1894.0mm（平年比117%）で、平年よりかなり多くなりました。

月降水量は2月、4月及び6月から7月が平年並で3月が少なく9月はかなり少なくなりました。その他の月は多く、特に1月、5月はかなり多くなりました。

日照時間 横浜の年間日照時間は1854.1時間（平年比97%）で、平年より少なくなりました。

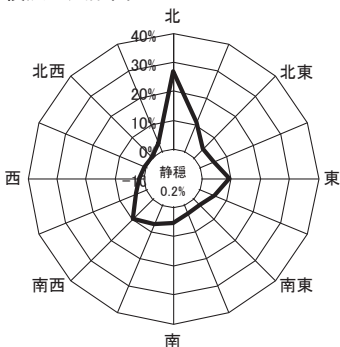
月間日照時間は4月がかなり多く、9月から10月は多くなりました。その他の月は平年並もしくは少なくなりました。

梅雨 関東甲信地方の梅雨入りは6月3日ごろ（平年は6月8日ごろ）、梅雨明けは7月14日ごろ（平年は7月20日ごろ）となりました。

梅雨入り、梅雨明けとも平年より早くなりました。

台風 神奈川県に接近した台風は3個で、そのうち台風第18号が10月8日に愛知県に上陸後、東日本を縦断しました。このため、県内では風雨が強まり強風害や浸水害などが発生しました。なお、台風発生数は22個（平年26.7個）、接近数は8個（平年10.8個）、上陸数は1個（平年2.6個）といずれも平年より少なくなりました。

横浜の風配図



（注）風配図とは、1日24回、毎正時に観測された風向（16方位）を方位別に集計し、これを月ごとに積算してその度数を百分率（%）で表したものである。形がバラの花に似ていることからウィンド・ローズとも呼ばれている。

（横浜地方気象台まとめ）

11 平均気温 (平成21年)

単位 ℃

横浜地方気象台調

観測所	1	2	3	4	5	6	7	8	9	10	11	12	年平均
横浜	6.7	7.8	9.7	15.3	19.4	21.8	25.3	26.1	22.6	18.5	13.2	9.0	16.3
△海老名	5.4	7.1	9.2	14.7	19.2	21.9	25.2	26.2	22.5	17.7	12.4	7.8	15.8
△辻堂	6.9	8.1	9.9	15.2	19.4	21.8	24.5	26.4	23.1	18.6	13.4	9.1	16.4
△小田原	6.4	7.7	9.5	14.6	19.0	21.4	25.1	25.9	22.2	17.9	13.0	8.4	15.9
△三浦	7.1	8.2	9.8	15.2	19.1	21.4	24.2	25.8	22.5	18.3	13.6	9.3	16.2

(注) 1 △印はアメダス(地域気象観測所)資料。2)は、欠測を含む(欠測回数20%以下)。(表11~13は共通)

12 降水量 (平成21年)

単位 mm

横浜地方気象台調

観測所	1	2	3	4	5	6	7	8	9	10	11	12	全年
横浜	150.0	68.5	104.0	163.0	256.0	218.0	112.5	226.0	41.5	297.0	180.0	77.5	1894.0
△相模湖	137.5)	33.0	88.0	99.5	212.5	105.5	103.0	241.5	28.5	295.5	121.5	70.0	1536.0)
△相模原中央	177.5)	57.0	118.0	172.5	213.0	171.0	108.0	178.0	27.0	274.5	136.5	68.5	1701.5)
△日吉	142.5	53.5	90.0	187.0	231.0	220.5	108.5	235.0	46.5	266.5	162.5	75.0	1818.5
△丹沢湖	151.0)	122.5	205.0	156.5	196.5	245.5	226.0	276.0	63.0	272.0	203.5	81.0	2198.5)
△海老名	182.5	78.5	122.0	169.0	200.0	206.5	144.5	184.5	53.0	243.5	158.5	79.5	1822.0
△平塚	120.5)	67.0	102.0	141.0	125.5	154.5	137.5	177.5	47.0	164.5	134.0	59.5	1430.5)
△辻堂	140.0	72.5	120.0	148.5	171.0	173.5	168.5	213.0	49.0	209.5	162.0	74.0	1701.5
△箱根	201.5)	254.5	301.5	198.0	200.5)	296.0	382.5	243.5	114.5	389.5	274.5	130.0	2986.5)
△小田原	185.0	127.5	184.0	140.5	228.5	176.0	169.5	122.0	52.0	227.5	162.5	81.5	1856.5
△三浦	127.5	88.0	98.5	132.0	127.0	186.5	85.5	181.0	45.5	297.0	198.0	97.5	1664.0

(注) 1 △印は、アメダス(地域気象観測所)資料。

13 横浜地方気象台主要気象状況 (平成21年)

横浜地方気象台調

項目		1	2	3	4	5	6	7	8	9	10	11	12	年
気温℃	日最高気温の平均	10.5	11.7	13.7	20.0	23.3	25.3	28.4	29.9	26.0	21.9	16.6	12.4	20.0
	日最低気温の平均	3.6	4.4	6.1	11.5	16.4	19.3	22.9	23.6	20.1	15.6	10.0	6.3	13.3
	日最高気温の極値	15.7	24.8	21.7	25.8	29.7	29.8	33.3	33.2	30.6	26.0	25.3	17.8	33.3
	日最低気温の極値	0.4	1.4	1.1	5.8	13.0	15.7	20.3	17.6	18.0	12.2	6.1	1.8	0.4
相対湿度(%)	平均相対湿度	53	56	56	60	69	77	78	73	69	69	68	57	65
	最小相対湿度	17	15	16	13	15	31	46	35	29	29	26	17	13
日照時間(時間)		170.7	122.6	159.3)	232.8	163.9	103.5	111.9	186.8	150.8	150.4	122.5	178.9)	1854.1
日照率(%)		55	40	43)	60	38	24	25	45	41	43	40	59)	42
平均雲量(10分比)		5.7	7.0	6.7	5.4	8.5	9.0	9.1	7.8	7.8	6.5	7.1	4.9	7.1
日最大降水量(mm)		72.0	25.5	35.5	69.5	57.5	47.0	32.5	78.5	13.0	144.0	101.0	36.0	144.0
最深積雪(cm)		—	—	—	—	—	—	—	—	—	—	—	—	—
風速・風向(m/s)	平均風速	3.4	3.5	4.0	3.4	3.6	2.9	3.8	2.9	2.8	3.2	3.2	3.5	3.4
	日最大風速	10.2	14.6	12.5	13.5	12.0	8.5	12.1	11.4	8.9	15.3	11.2	10.7	15.3
	その風向	N	SW	SSW	WSW	SW	SW	SW	N	N	SSW	SW	SW	SSW
	日最大瞬間風速	18.2	23.7	27.5	24.0	20.7	15.8	22.0	19.2	15.9	28.7	21.5	18.7	28.7
その風向	NNE	SSW	S	WSW	SSW	S	WSW	N	N	S	SW	WNW	S	
震度1以上の地震回数		5	4	0	2	0	3	0	7	6	1	2	8	38

(注) 1 年の欄は、項目が平均のときは年平均、極値または最大値・最小値のときは年の極値または最大値・最小値、合計のときは年合計、回数ときは年総回数。

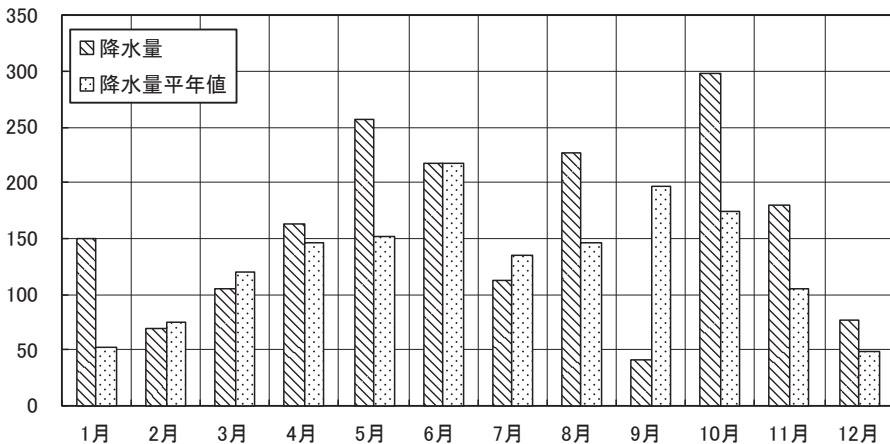
2 震度1以上の地震回数は、横浜市中区山手町で震度1以上を観測した回数。

14 横浜地方気象台月別降水量・日照時間変化図（平成21年）

横浜地方気象台調

1 降水量

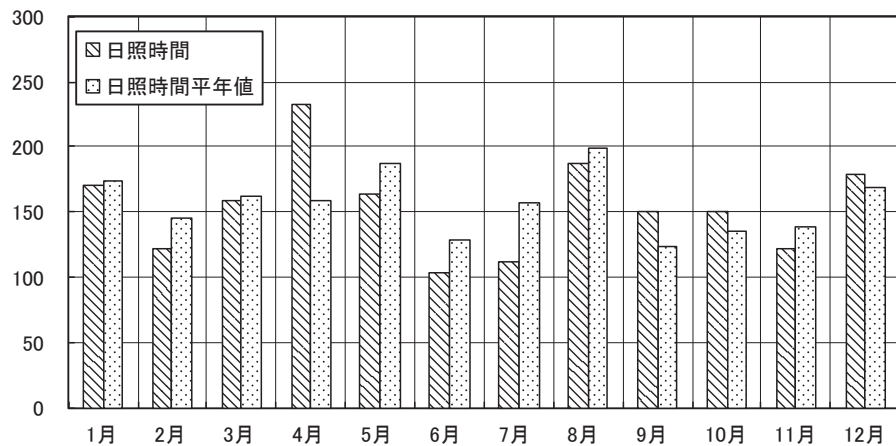
mm



(注) 平年値は、1971年～2000年の30年間の平均。

2 日照時間

時間

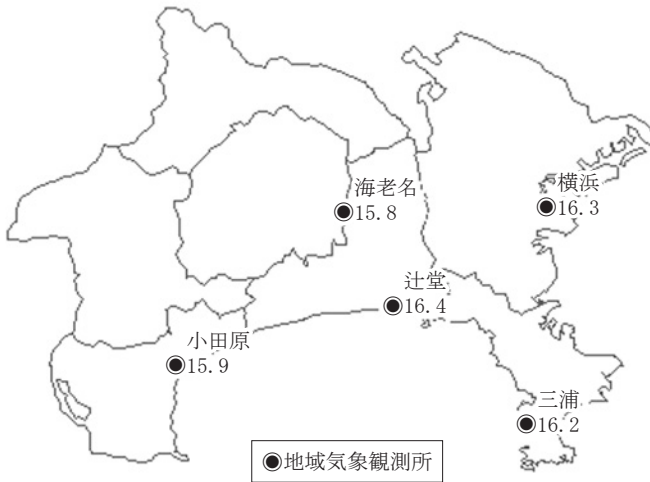


(注) 平年値は、1971年～2000年の30年間の平均。

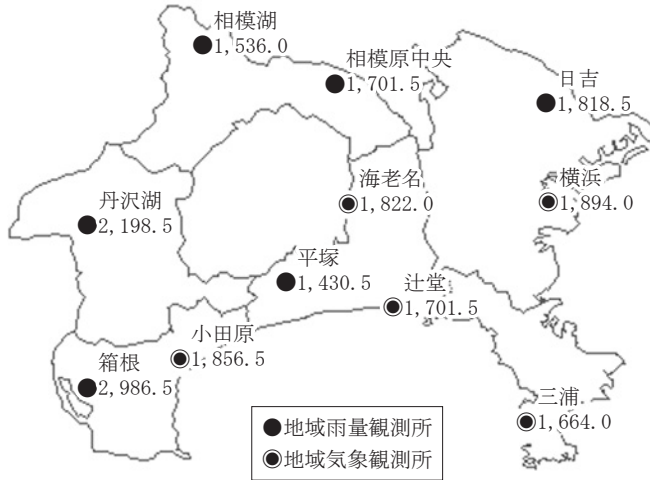
15 平均気温・降水量分布図（平成21年）

横浜地方気象台調

年平均気温（℃）



年間降水量（mm）



16 平成21年（2009年）の月別累年順位更新表（横浜）

横浜地方気象台調

月	日	要素	記録	順位	統計開始年	
1月	30日	日最大10分間降水量	3.5mm	9位	1940年	
	30日	月最大24時間降水量	103mm	1位	1971年	
	31日	日最大10分間降水量	5.0mm	6位	1940年	
	31日	日最大1時間降水量	21.0mm	2位	1940年	
	31日	日降水量	72.0mm	1位	1897年	
—	—	月平均気温の高い方から	6.7℃	7位	1897年	
	—	月降水量の多い方から	150.0mm	3位	1897年	
	—	日最高気温の高い方から	24.8℃	1位	1897年	
2月	14日	日最低気温の高い方から	11.8℃	5位	1897年	
	—	月平均気温の高い方から	7.8℃	4位	1897年	
3月	—	月平均気温の高い方から	9.7℃	8位	1897年	
4月	9日	日最小相対湿度	13%	3位	1950年	
	25日	月最大24時間降水量	70.0mm	8位	1971年	
	—	月平均気温の高い方から	15.3℃	4位	1897年	
—	—	月間日照時間の多い方から	232.8時間	1位	1905年	
	—	日最小相対湿度	15%	4位	1950年	
5月	14日	日最高気温の高い方から	29.7℃	5位	1897年	
	20日	日最小相対湿度	17%	5位	1950年	
—	20日	日最大10分間降水量	14.0mm	2位	1940年	
	24日	日最大1時間降水量	29.5mm	3位	1940年	
	29日	月最大24時間降水量	80.0mm	8位	1971年	
	—	月平均気温の高い方から	19.4℃	3位	1897年	
	—	月降水量の多い方から	256.0mm	6位	1897年	
	—	日最大10分間降水量	16.0mm	4位	1940年	
	—	日最大1時間降水量	46.5mm	5位	1940年	
8月	10日	日最小相対湿度	35%	8位	1950年	
	16日	日最小相対湿度	29%	7位	1950年	
9月	10日	日最小相対湿度	30%	9位	1950年	
	20日	—	月降水量の少ない方から	41.5mm	2位	1896年
	—	—	月最大24時間降水量	162.5mm	3位	1971年
10月	7日	日最大10分間降水量	10.0mm	8位	1940年	
	8日	日最大1時間降水量	38.0mm	4位	1940年	
	8日	日降水量	144.0mm	9位	1896年	
	8日	日最高気温の高い方から	25.3℃	3位	1896年	
11月	1日	日降水量	101.0mm	8位	1896年	
	11日	月最大24時間降水量	107.5mm	7位	1971年	
	11日	月最大24時間降水量	36.5mm	6位	1971年	
12月	11日	月平均気温の高い方から	9.0℃	10位	1896年	
—	—	—	—	—	—	

17 冬日・夏日・真夏日・猛暑日

単位 日

横浜地方気象台調

	平成21年	平年値		平成21年	平年値
冬日	0	13.5	真夏日	30	39.5
夏日	111	99.6	猛暑日	0	0.5

- (注) 1 平年値は1971～2000年の30年平均。
 2 「冬日」 最低気温<0℃ 「真夏日」 最高気温≥30℃
 「夏日」 最高気温≥25℃ 「猛暑日」 最高気温≥35℃

18 地 震 表 (平成21年)

横浜地方気象台調

月日	時分	震央地名	震 源			マグニチュード	最大震度	神奈川県内の震度 (最大)
			北緯 (度分)	東経 (度分)	深さ (km)			
1 2	16:42	東海道南方沖	32° 45.1'	138° 28.3'	345	5.2	1	1
1 5	10:36	福島県沖	36° 58.3'	141° 45.4'	50	4.8	2	1
1 22	21:21	三宅島近海	34° 20.0'	139° 30.3'	143	4.7	2	2
1 26	17:54	栃木県南部	36° 27.0'	139° 34.9'	136	4.4	2	2
1 29	8:56	千葉県東方沖	35° 38.8'	140° 39.6'	51	4.3	3	1
1 30	4:59	神奈川県東部	35° 38.7'	139° 32.4'	27	3.9	2	2
2 1	6:51	茨城県沖	36° 43.0'	141° 16.7'	47	5.8	4	2
2 1	14:43	千葉県南部	35° 24.8'	140° 04.5'	64	3.7	2	2
2 2	8:08	神奈川県西部	35° 13.1'	139° 01.8'	5	2.3	1	1
2 17	4:54	千葉県南部	35° 16.5'	140° 13.6'	31	4.6	4	2
2 19	13:07	相模湾	35° 08.4'	139° 08.1'	0	2.1	1	1
2 20	18:17	茨城県南部	35° 59.2'	140° 05.6'	64	4.4	3	1
3 13	21:21	東京湾	35° 09.6'	139° 48.8'	28	3.9	2	1
3 25	15:26	茨城県南部	36° 01.1'	139° 56.7'	44	4.0	3	1
3 28	1:23	群馬県南部	36° 21.7'	139° 20.1'	133	3.7	1	1
4 13	2:46	千葉県北西部	35° 37.4'	140° 05.3'	66	2.8	1	1
4 14	1:58	千葉県東方沖	35° 39.3'	140° 42.8'	46	4.2	2	1
4 21	18:57	福島県沖	37° 20.4'	141° 35.2'	45	5.2	3	1
4 28	6:37	茨城県沖	36° 24.4'	141° 07.8'	48	5.0	3	1
4 29	11:08	相模湾	35° 12.4'	139° 14.9'	13	2.7	1	1
5 13	0:56	山梨県東部・富士五湖	35° 31.9'	139° 01.4'	20	3.2	2	2
5 25	20:26	静岡県西部	34° 43.3'	137° 48.0'	26	4.7	3	1
6 2	19:37	新島・神津島近海	34° 32.2'	139° 23.8'	14	3.4	2	1
6 6	14:52	千葉県東方沖	35° 32.5'	141° 15.8'	42	5.9	3	2
6 10	13:07	伊勢湾	34° 36.5'	136° 36.8'	355	5.0	1	1
6 29	6:13	千葉県南部	35° 11.7'	139° 56.9'	117	3.9	2	2
7 16	5:19	神奈川県西部	35° 25.2'	139° 00.3'	16	4.2	3	3
8 1	21:36	神奈川県西部	35° 21.0'	139° 06.2'	18	2.9	1	1
8 6	6:03	神奈川県西部	35° 14.7'	139° 00.5'	6	3.2	2	1
8 6	6:33	千葉県南東沖	35° 01.7'	140° 21.9'	74	3.5	1	1
8 6	11:37	神奈川県西部	35° 14.7'	138° 59.9'	3	2.9	1	1
8 9	19:55	東海道南方沖	33° 07.6'	138° 24.2'	333	6.8	4	3
8 11	5:07	駿河湾	34° 47.1'	138° 29.9'	23	6.5	6弱	4
8 11	6:27	駿河湾	34° 52.1'	138° 27.1'	24	4.4	3	1
8 11	7:32	駿河湾	34° 48.0'	138° 32.2'	21	3.3	1	1
8 11	18:09	駿河湾	34° 49.1'	138° 31.8'	20	4.4	2	2
8 13	7:48	八丈島東方沖	32° 52.1'	140° 49.5'	57	6.6	5弱	3
8 13	12:42	駿河湾	34° 48.8'	138° 29.2'	19	4.3	3	1
8 13	18:11	駿河湾	34° 50.4'	138° 24.5'	23	4.5	3	1
8 21	8:51	千葉県北西部	35° 42.4'	139° 58.1'	64	4.2	3	2
8 31	0:45	福島県沖	37° 05.6'	141° 29.1'	48	4.8	3	1
9 1	21:02	千葉県東方沖	35° 36.6'	141° 05.5'	36	4.9	2	1
9 4	11:30	千葉県北西部	35° 48.8'	140° 05.5'	67	4.5	3	3
9 8	10:02	千葉県北西部	35° 45.3'	140° 05.5'	41	4.1	2	2
9 13	22:56	千葉県北西部	35° 48.1'	140° 08.3'	65	4.0	1	1
9 15	1:07	静岡県東部	35° 20.7'	138° 56.4'	15	3.7	2	2
9 26	14:27	東京都多摩東部	35° 39.4'	139° 26.5'	28	3.0	1	1
9 26	15:07	千葉県南東沖	34° 34.5'	140° 21.5'	61	4.6	1	1

(注) 1 神奈川県内で震度1以上が観測された地震。
 2 最大震度は全国の観測点の最大震度。

18 地 震 表 (平成21年) つづき

横浜地方気象台調

月日	時分	震央地名	震 源			マグニチュード	最大震度	神奈川県内の 震度 (最大)
			北緯 (度分)	東経 (度分)	深さ (km)			
10 11	15:01	群馬県南部	36° 16.8'	139° 11.6'	149	4.1	1	1
10 23	10:28	茨城県沖	36° 36.1'	141° 10.5'	45	5.0	3	1
10 24	3:27	東京都23区	35° 35.5'	139° 46.2'	58	3.2	1	1
11 14	4:23	東京湾	35° 28.1'	139° 47.7'	39	4.2	3	3
11 21	15:39	福島県会津	37° 08.0'	139° 50.6'	10	4.5	4	1
11 24	21:29	東京湾	35° 06.7'	139° 44.5'	48	2.9	1	1
12 15	17:54	房総半島南方沖	34° 10.4'	140° 22.9'	47	4.5	2	1
12 17	20:45	静岡県伊豆地方	34° 57.9'	139° 08.1'	5	3.3	2	1
12 17	22:22	静岡県伊豆地方	34° 58.0'	139° 07.8'	6	3.3	2	1
12 17	23:32	静岡県伊豆地方	34° 57.5'	139° 07.8'	5	3.3	3	1
12 17	23:35	静岡県伊豆地方	34° 57.6'	139° 08.0'	5	3.3	2	1
12 17	23:45	静岡県伊豆地方	34° 57.5'	139° 08.1'	4	5.0	5弱	3
12 18	0:28	伊豆半島東方沖	34° 57.6'	139° 09.2'	4	2.8	2	1
12 18	0:40	静岡県伊豆地方	34° 57.7'	139° 07.7'	6	3.5	3	2
12 18	2:29	静岡県伊豆地方	34° 57.6'	139° 07.9'	4	4.2	3	2
12 18	3:09	静岡県伊豆地方	34° 57.6'	139° 07.7'	5	3.6	3	2
12 18	4:46	静岡県伊豆地方	34° 57.8'	139° 07.9'	5	3.1	2	1
12 18	4:58	静岡県伊豆地方	34° 58.4'	139° 07.3'	5	3.3	2	1
12 18	5:25	静岡県伊豆地方	34° 57.9'	139° 07.7'	5	4.0	3	2
12 18	5:41	栃木県南部	36° 20.0'	139° 43.1'	78	5.1	4	3
12 18	8:45	静岡県伊豆地方	34° 57.6'	139° 07.7'	5	5.1	5弱	3
12 18	9:28	静岡県伊豆地方	34° 58.0'	139° 07.9'	6	3.2	2	1
12 18	10:18	静岡県伊豆地方	34° 57.6'	139° 08.2'	5	3.3	2	1
12 18	12:05	静岡県伊豆地方	34° 57.7'	139° 08.1'	5	3.2	3	1
12 18	15:31	静岡県伊豆地方	34° 58.0'	139° 07.3'	5	2.5	2	1
12 18	16:39	静岡県伊豆地方	34° 57.9'	139° 07.9'	4	3.9	3	2
12 18	18:58	静岡県伊豆地方	34° 58.1'	139° 07.9'	4	3.1	2	1
12 18	20:48	八丈島東方沖	33° 42.1'	141° 18.0'	63	5.2	2	2
12 18	21:26	静岡県伊豆地方	34° 57.8'	139° 07.7'	4	3.9	4	1
12 18	21:54	静岡県伊豆地方	34° 58.0'	139° 07.8'	4	3.2	3	1
12 18	22:52	静岡県伊豆地方	34° 57.8'	139° 08.0'	4	3.9	3	2
12 19	0:25	伊豆半島東方沖	34° 58.2'	139° 09.0'	4	3.2	2	2
12 19	0:53	静岡県伊豆地方	34° 57.8'	139° 07.4'	4	4.5	4	3
12 19	1:52	静岡県伊豆地方	34° 58.0'	139° 07.6'	4	3.7	3	2
12 19	3:36	静岡県伊豆地方	34° 57.9'	139° 07.7'	3	3.6	3	2
12 19	4:23	静岡県伊豆地方	34° 58.3'	139° 07.6'	3	3.5	3	2
12 19	7:58	静岡県伊豆地方	34° 57.7'	139° 08.2'	4	3.3	3	1
12 19	12:06	静岡県伊豆地方	34° 57.8'	139° 07.8'	2	3.2	3	1
12 19	12:11	静岡県伊豆地方	34° 57.8'	139° 08.1'	3	2.9	2	1
12 19	12:15	伊豆半島東方沖	34° 58.1'	139° 08.1'	3	3.2	2	1
12 19	14:03	静岡県伊豆地方	34° 58.6'	139° 07.1'	4	4.0	3	1
12 19	18:11	静岡県伊豆地方	34° 58.4'	139° 07.7'	4	3.9	3	2
12 19	22:04	静岡県伊豆地方	34° 58.1'	139° 06.8'	4	4.3	4	1
12 19	22:09	静岡県伊豆地方	34° 58.0'	139° 07.3'	4	4.5	4	2
12 24	7:22	千葉県南部	35° 14.5'	140° 17.7'	16	4.3	3	1
12 24	9:23	日本海北部	42° 07.0'	135° 02.8'	387	6.1	2	2
12 29	12:04	埼玉県南部	36° 01.0'	139° 31.8'	57	3.7	1	1
12 31	15:45	伊豆半島東方沖	35° 01.1'	139° 07.5'	6	3.0	2	1

