

付表1 植生保護柵内に出現した植物種一覧

No.	種名	学名	科名	生活型
1	アオスゲ	<i>Carex leucochlora</i> Bunge	カヤツリグサ	多年生草本 (小型)
2	アオハダ	<i>Ilex macropoda</i> Miq.	モチノキ	高木
3	アオホオズキ	<i>Physalisstrum japonicum</i> (Franch. & Sav.) Honda	ナス	多年生草本 (中型)
4	アオミズ	<i>Pilea mongolica</i> Wedd.	イラクサ	一年生草本
5	アカシデ	<i>Carpinus laxiflora</i> (Siebold & Zucc.) Blume	カバノキ	高木
6	アカショウマ	<i>Astilbe thunbergii</i> (Siebold & Zucc.) Miq. var. <i>thunbergii</i>	ユキノシタ	多年生草本 (中型)
7	アカバナ ヒメイワカガミ	<i>Schizocodon ilicifolius</i> Maxim. var. <i>australis</i> T. Yamaz.	イワウメ	多年生草本 (小型)
8	アキノキリンソウ	<i>Solidago virgaurea</i> L. subsp. <i>asiatica</i> (Nakai) H.Hara	キク	多年生草本 (中型)
9	アサハノカエデ	<i>Acer argutum</i> Maxim.	カエデ	高木
10	アシボン	<i>Microstegium vimineum</i> (Trin.) A. Camus	イネ	一年生草本
11	アズキナシ	<i>Sorbus alnifolia</i> (Siebold & Zucc.) K.Koch	バラ	高木
12	アズマイバラ	<i>Rosa onoei</i> Makino var. <i>oligantha</i> (Franch. & Sav.) H.Ohba	バラ	低木
13	アセビ	<i>Pieris japonica</i> (Thunb.) D.Don ex G.Don	ツツジ	低木
14	アブラチャン	<i>Lindera praecox</i> (Siebold & Zucc.) Blume	クスノキ	低木
15	アメリカ センダングサ	<i>Bidens frondosa</i> L.	キク	多年生草本 (中型)
16	アラゲアオダモ	<i>Fraxinus lanuginosa</i> Koidz.	モクセイ	高木
17	アワブキ	<i>Meliosma myriantha</i> Siebold & Zucc.	アワブキ	小高木
18	イセアオスゲ	<i>Carex karasidaniensis</i> Akiyama	カヤツリグサ	多年生草本 (小型)
19	イタドリ	<i>Reynoutria japonica</i> Houtt.	タデ	多年生草本 (中型)
20	イタヤカエデ	<i>Acer pictum</i> Thunb.	カエデ	高木
21	イッポンワラビ	<i>Cornopteris crenulatoserrulata</i> (Makino) Nakai	イワデンダ	多年生草本 (中型)
22	イトスゲ	<i>Carex fernaldiana</i> H.Lev. & Vaniot	カヤツリグサ	多年生草本 (小型)
23	イヌシダ	<i>Demstaedia hirsuta</i> (Sw.) Mett. ex Miq.	コバノイシカグマ	多年生草本 (小型)
24	イヌシデ	<i>Carpinus tschonoskii</i> Maxim.	カバノキ	高木
25	イヌタデ	<i>Persicaria longiseta</i> (De Bruyn) Kitag.	タデ	一年生草本
26	イヌトウバナ	<i>Clinopodium micranthum</i> (Regel) H.Hara var. <i>micranthum</i>	シソ	多年生草本 (中型)
27	イヌブナ	<i>Fagus japonica</i> Maxim.	ブナ	高木
28	イヌヤマハッカ	<i>Isodon umbrosus</i> (Maxim.) H. Hara	シソ	多年生草本 (中型)
29	イヌワラビ	<i>Athyrium niponicum</i> (Mett.) Hance	イワデンダ	多年生草本 (中型)
30	イワアカバナ	<i>Epilobium cephalostigma</i> Hausskn.	アカバナ	多年生草本 (中型)
31	イワガラミ	<i>Schizophragma hydrangeoides</i> Siebold & Zucc.	ユキノシタ	木本 (つる)
32	イワギボウシ	<i>Hosta longipes</i> Siebold & Zucc.	ユリ	多年生草本 (小型)
33	イワシャジン	<i>Adenophora takedae</i> Makino	キキョウ	多年生草本 (中型)
34	イワシロイノデ	<i>Polystichum ovatopaleaceum</i> (Kodama) Sa. Kurata var. <i>coraience</i> (H.Christ) Sa. Kurata	オシダ	多年生草本 (中型)
35	イワセントウソウ	<i>Pternopetalum tanakae</i> (Franch. & Sav.) Hand.-Mazz.	セリ	多年生草本 (小型)
36	イワニガナ	<i>Ixeris stolonifera</i> A. Gray	キク	多年生草本 (小型)
37	イワニンジン	<i>Angelica hakonensis</i> Maxim.	セリ	多年生草本 (中型)
38	イワボタン	<i>Chrysosplenium macrostemon</i> Maxim.	ユキノシタ	多年生草本 (小型)
39	ウツギ	<i>Deutzia crenata</i> Siebold & Zucc.	ユキノシタ	低木
40	ウバユリ	<i>Cardiocrinum cordatum</i> (Thunb.) Makino	ユリ	多年生草本 (大型)
41	ウマノミツバ	<i>Sanicula chinensis</i> Bunge	セリ	多年生草本 (中型)
42	ウラジロノキ	<i>Sorbus japonica</i> (Decne.) Hedi.	バラ	高木

No.	種名	学名	科名	生活型
43	ウラジロモミ	<i>Abies homolepis</i> Siebold & Zucc.	マツ	高木
44	ウラハグサ	<i>Hakonechloa macra</i> (Munro) Makino ex Honda	イネ	多年生草本(中型)
45	ウリカエデ	<i>Acer crataegifolium</i> Siebold & Zucc.	カエデ	高木
46	ウリハダカエデ	<i>Acer rufinerve</i> Siebold & Zucc.	カエデ	高木
47	ウワバミソウ	<i>Elatostema umbellatum</i> Maxim. var. <i>majus</i>	イラクサ	多年生草本(小型)
48	エイザンスミレ	<i>Viola eizanensis</i> (Makino) Makino	スミレ	多年生草本(小型)
49	エゴノキ	<i>Styrax japonicus</i> Siebold & Zucc.	エゴノキ	高木
50	エビガライチゴ	<i>Rubus phoenicolasius</i> Maxim.	バラ	木本(つる)
51	エンレイソウ	<i>Trillium smallii</i> Maxim.	ユリ	多年生草本(中型)
52	オウレンシダ	<i>Dennstaedtia wilfordii</i> (T.Moore) H. Christ	コバノイシカグマ	多年生草本(小型)
53	オオイタヤ メイゲツ	<i>Acer shirasawanum</i> Koidz.	カエデ	高木
54	オオナルコユリ	<i>Polygonatum macranthum</i> (Maxim.) Koids.	ユリ	多年生草本(大型)
55	オオバアサガラ	<i>Pterostyrax hispida</i> Siebold & Zucc.	エゴノキ	高木
56	オオバイケイソウ	<i>Veratrum grandiflorum</i> Loes. f. var. <i>maximum</i> Nakai	ユリ	多年生草本(大型)
57	オオバコ	<i>Plantago asiatica</i> L.	オオバコ	多年生草本(小型)
58	オオバショウマ	<i>Cimicifuga acerina</i> (Siebold & Zucc.) Tanaka	キンポウゲ	多年生草本(中型)
59	オオバノキハダ	<i>Phellodendron amurense</i> Rupr. var. <i>japonicum</i> (Maxim.) Ohwi	ミカン	高木
60	オオバノ ヤエムグラ	<i>Galium pseudoasprellum</i> Makino var. <i>pseudoasprellum</i>	アカネ	多年生草本(中型)
61	オオミヤマ カズミ	<i>Viburnum wrightii</i> Miq. var. <i>stipellatum</i> Nakai	スイカズラ	低木
62	オオモミジ	<i>Acer amoenum</i> Carriere	カエデ	高木
63	オオモミジガサ	<i>Miricacalia makineana</i> (Yatabe) Kitam.	キク	多年生草本(中型)
64	オオヤマサギソウ	<i>Platanthera sachalinensis</i> F. Schmidt var. <i>sachalinensis</i>	ラン	多年生草本(中型)
65	オオヤマザクラ	<i>Prunus sarganentii</i> Rehder	バラ	高木
66	オククルマムグラ	<i>Galium trifloriforme</i> Kom var. <i>trifloriforme</i>	アカネ	多年生草本(中型)
67	オクノカンスゲ	<i>Carex foliosissima</i> F.Schmidt	カヤツリグサ	多年生草本(小型)
68	オクマワラビ	<i>Dryopteris uniformis</i> (Makino) Makino	オシダ	多年生草本(中型)
69	オクモミジハグマ	<i>Ainsliaea acerifolia</i> Sch.Bip var. <i>subapoda</i>	キク	多年生草本(中型)
70	オシダ	<i>Dryopteris crassirhizoma</i> Nakai	オシダ	多年生草本(大型)
71	オトコヨウゾメ	<i>Viburnum phlebotrachum</i> Siebold & Zucc.	スイカズラ	低木
72	オニ ツルウメモドキ	<i>Celastrus orbiculatus</i> Thunb. var. <i>strigillosus</i> (Nakai) Makino	ニシキギ	木本(つる)
73	オニドコロ	<i>Dioscorea tokoro</i> Makino	ヤマノイモ	草本(つる)
74	オニルリソウ	<i>Cynoglossum asperrimum</i> Nakai	ムラサキ	多年生草本(中型)
75	オヒョウ	<i>Ulmus laciniata</i> (Trautv.) Mayr	ニレ	高木
76	オヤマボクチ	<i>Syrnus pungens</i> (Franch. & Sav.) Kitam.	キク	多年生草本(大型)
77	カジカエデ	<i>Acer diabolicum</i> Blume	カエデ	高木
78	カスミザクラ	<i>Prunus verecunda</i> (Koidz.) Koehne	バラ	高木
79	カツラ	<i>Cercidiphyllum japonicum</i> Siebold & Zucc.	カツラ	高木
80	ガマズミ	<i>Viburnum dilatatum</i> Thunb.	スイカズラ	低木
81	カマツカ	<i>Pourthiaea villosa</i> (Thunb.) Decne.	バラ	低木
82	カヤ	<i>Torreya nucifera</i> (L.) Siebold & Zucc.	イチイ	高木
83	カリヤスモドキ	<i>Miscanthus oligostachyus</i> Stapf	イネ	多年生草本(中型)
84	カワチブシ	<i>Aconitum grossedentatum</i> (Nakai) Nakai	キンポウゲ	多年生草本(大型)
85	カンスゲ	<i>Carex morrowii</i> Boott	カヤツリグサ	多年生草本(小型)

No.	種名	学名	科名	生活型
86	カントウタンポポ	<i>Taraxacum platycarpum</i> Dahlst. subsp. <i>platycarpum</i> var. <i>platycarpum</i>	キク	多年生草本 (小型)
87	キオン	<i>Senecio nemorensis</i> L.	キク	多年生草本 (中型)
88	キクバドコロ	<i>Dioscorea septemloba</i> Thunb.	ヤマノイモ	草本 (つる)
89	キッコウハグマ	<i>Ainsliaea apiculata</i> Sch. Bip.	キク	多年生草本 (小型)
90	キブシ	<i>Stachyurus praecox</i> var. <i>praecox</i> Siebold & Zucc.	キブシ	低木
91	キヨタキシダ	<i>Diplazium squamigerum</i> (Mett.) Matsum.	イワデンダ	多年生草本 (中型)
92	キントキヒゴタイ	<i>Saussurea sawadae</i> Kitam.	キク	多年生草本 (中型)
93	ギンリョウソウ	<i>Monotropastrum humile</i> (D. Don) H. Hara	イチヤクソウ	多年生草本 (小型)
94	キンレイカ	<i>Patrinia triloba</i> var. <i>palmata</i> (Maxim.) H. Hara	オミナエシ	多年生草本 (中型)
95	クサアジサイ	<i>Caradiandra alternifolia</i> Siebold & Zucc. var. <i>alternifolia</i>	ユキノシタ	多年生草本 (中型)
96	クサイ	<i>Juncus tenuis</i> Willd.	イグサ	多年生草本 (中型)
97	クサギ	<i>Clerodendrum trichotomum</i> Thunb.	クマツヅラ	高木
98	クサコアカソ	<i>Boehmeria gracilis</i> C. H. Wright	イラクサ	多年生草本 (中型)
99	クマイチゴ	<i>Rubus crataegifolius</i> Bunge	バラ	低木
100	クマシデ	<i>Carpinus japonica</i> Blume	カバノキ	高木
101	クマノミズキ	<i>Swida macrophylla</i> (Wall) Sojak	ミズキ	高木
102	クマヤナギ	<i>Berchemia racemosa</i> Siebold & Zucc. var. <i>racemosa</i>	クロウメモドキ	木本 (つる)
103	クモキリソウ	<i>Liparis kumokiri</i> F. Maek.	ラン	多年生草本 (小型)
104	クルマムグラ	<i>Galium trifloriforme</i> Kom. var. <i>nipponicum</i> (Makino) Nakai	アカネ	多年生草本 (中型)
105	クルマユリ	<i>Lilium medeoloides</i> A. Gray	ユリ	多年生草本 (中型)
106	クロイチゴ	<i>Rubus mesogaeus</i> Focke ex Diels	バラ	低木
107	クロテン コオトギリ	<i>Hypericum hakonense</i> Franch. & Sav. form. <i>Imperforatum</i> Y. Kimura	オトギリソウ	多年生草本 (小型)
108	クロモジ	<i>Lindera umbellata</i> Thunb.	クスノキ	低木
109	クワガタソウ	<i>Veronica miqueliana</i> Nakai	ゴマノハグサ	多年生草本 (小型)
110	ケゴンアカバナ	<i>Epilobium amurense</i> Hausskn.	アカバナ	多年生草本 (小型)
111	ケマルバスミレ	<i>Viola keiskei</i> Miq. form. <i>okuboii</i> (Makino) F. Maek.	スミレ	多年生草本 (小型)
112	ケヤキ	<i>Zelkova serrata</i> (Thunb.) Makino	ニレ	高木
113	ケヤマハンノキ	<i>Alnus hirsuta</i> Turcz. var. <i>hirsuta</i>	カバノキ	高木
114	コアカソ	<i>Boehmeria spicata</i> (Thunb.) Thunb.	イラクサ	低木
115	コアジサイ	<i>Hydrangea hirta</i> (Thunb.) Siebold	ユキノシタ	低木
116	コウグイスカグラ	<i>Lonicera ramosissima</i> Franch. & Sav. ex Maxim.	スイカズラ	低木
117	コウモリソウ	<i>Parasenecio maximowiczianus</i> (Nakai & F. Maek. ex H. Hara) H. Koyama	キク	多年生草本 (中型)
118	コウヤボウキ	<i>Pertya scandens</i> (Thunb.) Sch. Bip.	キク	低木
119	コカンスゲ	<i>Carex reinii</i> Franch. & Sav.	カヤツリグサ	多年生草本 (小型)
120	コシアブラ	<i>Acanthopanax sciadophylloides</i> Franch. & Sav.	ウコギ	高木
121	コチャルメルソウ	<i>Mitella pauciflora</i> Rosede	ユキノシタ	多年生草本 (小型)
122	コナスビ	<i>Lysimachia japonica</i> Thunb. var. <i>subsessilis</i> F. Maek. ex H. Hara	サクラソウ	多年生草本 (小型)
123	コハウチワカエデ	<i>Acer sieboldianum</i> Miq.	カエデ	高木
124	コバノガマズミ	<i>Viburnum erosum</i> var. <i>punctatum</i> Franch. & Sav.	スイカズラ	低木
125	コフウロ	<i>Geranium tripartitum</i> R. Knth	フウロソウ	多年生草本 (小型)
126	コボタンヅル	<i>Clematis apifolia</i> var. <i>bitermata</i> Makino	キンポウゲ	草本 (つる)
127	コミネカエデ	<i>Acer micranthum</i> Siebold & Zucc.	カエデ	高木
128	ゴヨウツツジ	<i>Rhododendron quinquefolium</i> Bisset & S. Moore ex S. Moore	ツツジ	低木
129	サトメシダ	<i>Athyrium deltoideifolios</i> Makino	イワデンダ	多年生草本 (中型)

No.	種名	学名	科名	生活型
130	サラサドウダン	<i>Enkianthus campanulatus</i> (Miq.) G.Nicholson	ツツジ	低木
131	サラシナショウマ	<i>Cimicifuga simplex</i> Wormsk.	キンボウゲ	多年生草本 (大型)
132	サルトリイバラ	<i>Smilax china</i> L. var. <i>china</i>	ユリ	木本 (つる)
133	サルナシ	<i>Actinidia arguta</i> (Siebold & Zucc.) Planch. ex Miq. var. <i>arguta</i>	マタタビ	木本 (つる)
134	サワギク	<i>Senecio nikoensis</i> Miq.	キク	多年生草本 (中型)
135	サワグルミ	<i>Pterocarya rhoifolia</i> Siebold & Zucc.	クルミ	高木
136	サワシバ	<i>Carpinus cordata</i> Blume	カバノキ	高木
137	サワダツ	<i>Euonymus melananthus</i> Franch. & Sav.	ニシキギ	低木
138	サワハコベ	<i>Stellaria diversiflora</i> Maxim.	ナデシコ	多年生草本 (小型)
139	サンショウ	<i>Zanthoxylum piperitum</i> (L.) DC.	ミカン	低木
140	シオガマギク	<i>Pedicularis resupinata</i> var. <i>oppositifolia</i> Miq.	ゴマノハグサ	多年生草本 (中型)
141	シオジ	<i>Fraxinus spaethiana</i> Lingelsh.	モクセイ	高木
142	シケシダ	<i>Deparia japonica</i> (Thunb.) M. Kato	イワデンダ	多年生草本 (中型)
143	シコクスミレ	<i>Viola shikokiana</i> Makino	スミレ	多年生草本 (小型)
144	シシガシラ	<i>Struthiopteris nipponica</i> (Kunze) Nakai	シシガシラ	多年生草本 (中型)
145	シナノキ	<i>Tilia japonica</i> (Miq.) Simonk.	シナノキ	高木
146	シモツケ	<i>Spiraea japonica</i> L. f.	バラ	低木
147	シモツケソウ	<i>Filipendula multijuga</i> Maxim. var. <i>multijuga</i>	バラ	多年生草本 (中型)
148	ジャコウソウ	<i>Chelonopsis moschata</i> Miq.	シソ	多年生草本 (中型)
149	シラネウラボ	<i>Dryopteris expansa</i> (C.Presl) Flaser-Jenk. & Jermy	オシダ	多年生草本 (中型)
150	シロヨメナ	<i>Aster ageratoides</i> Turcz. var. <i>ageratoides</i>	キク	多年生草本 (中型)
151	ススキ	<i>Miscanthus sinensis</i> Andersson	イネ	多年生草本 (大型)
152	スズタケ	<i>Sasamorpha borealis</i> (Hack.) Nakai var. <i>borealis</i>	タケ	ササ
153	スノキ	<i>Vaccinium smalii</i> A.Gray var. <i>glabrum</i> Koidz.	ツツジ	低木
154	タイアザミ	<i>Cirsium nipponicum</i> var. <i>incomptum</i> (Maxim.) Kitam. ex Kadota	キク	多年生草本 (大型)
155	ダイコンソウ	<i>Geum japonicum</i> Thunb. var. <i>japonicum</i>	バラ	多年生草本 (中型)
156	タカネサトメシダ	<i>Athyrium pinetorum</i> Tagawa	イワデンダ	多年生草本 (中型)
157	タチツボスミレ	<i>Viola grypoceras</i> A.Gray var. <i>grypoceras</i>	スミレ	多年生草本 (小型)
158	タチネズミガヤ	<i>Muhlenbergia hakonensis</i> (Hack.) Makino	イネ	多年生草本 (中型)
159	タテヤマギク	<i>Aster dimorphophyllus</i> Franch. & Sav.	キク	多年生草本 (中型)
160	タニギキョウ	<i>Peracarpa carnosa</i> (Wall.) Hook. F. & Thomson var. <i>circaeoides</i> (F.Schmidt ex Miq.) Makino	キキョウ	多年生草本 (小型)
161	タニソバ	<i>Persicaria nepalensis</i> (Meisn.) H. Gross	タデ	一年生草本
162	タニタデ	<i>Circaea erubescens</i> Franch. & Sav.	アカバナ	多年生草本 (小型)
163	タマガワ ホトトギス	<i>Tricyrtis latifolia</i> Maxim.	ユリ	多年生草本 (中型)
164	タラノキ	<i>Aralia elata</i> (Miq.) Seem.	ウコギ	低木
165	タンザワイケマ	<i>Cynanchum caudatum</i> (Miq.) Maxim. var. <i>tanazawamontanum</i> Kigawa	ガガイモ	草本 (つる)
166	タンザワヒゴタイ	<i>Saussurea hisauchii</i> Nakai	キク	多年生草本 (中型)
167	タンナサワフタギ	<i>Symplocos coreana</i> (H.Lev.) Ohwi	ハイノキ	低木
168	チゴユリ	<i>Disporum smilacinum</i> A. Gray	ユリ	多年生草本 (小型)
169	チヂミザサ	<i>Oplismenus</i> P. Beauv.	イネ	多年生草本 (小型)
170	チドリノキ	<i>Acer carpinifolium</i> Siebold & Zucc.	カエデ	高木
171	ツガ	<i>Tsuga sieboldii</i> Carrere	マツ	高木
172	ツクバネウツギ	<i>Abelia spathulata</i> Siebold & Zucc. var. <i>spathulata</i>	スイカズラ	低木

No.	種名	学名	科名	生活型
173	ツクバネソウ	<i>Paris tetraphylla</i> A. Gray	ユリ	多年生草本 (小型)
174	ツタウルシ	<i>Rhus ambigua</i> Lavallee ex Dippel	ウルシ	木本 (つる)
175	ツボスミレ	<i>Viola verecunda</i> A.Gray var. <i>verecunda</i>	スミレ	多年生草本 (小型)
176	ツリバナ	<i>Euonymus oxphyllus</i> Miq.	ニシキギ	低木
177	ツルアジサイ	<i>Hydrangea petiolaris</i> Siebold & Zucc.	ユキノシタ	木本 (つる)
178	ツルシロカネソウ	<i>Dichocarpum stoloniferum</i> (Maxim.) W. T. Wang & Hsiao	キンポウゲ	多年生草本 (小型)
179	ツルニガクサ	<i>Teucrium viscidum</i> Blume var. <i>miquelianum</i> (Maxim.) H.Hara	シソ	多年生草本 (中型)
180	ツルニンジン	<i>Codonopsis lanceolata</i> (Siebold & Zucc.) Trautv.	キキョウ	草本 (つる)
181	ツルマサキ	<i>Euonymus fortunei</i> (Turcz.) Hand.-Mazz. var. <i>radicans</i> (Siebold ex Miq.) Rehder	ニシキギ	木本 (つる)
182	ツルリンドウ	<i>Tripterospermum japonicum</i> (Siebold & Zucc.) Maxim.	リンドウ	草本 (つる)
183	テバコモミジガサ	<i>Parasenecio tebakoensis</i> (Makino) H. Koyama	キク	多年生草本 (中型)
184	テンニンソウ	<i>Leucosceptrum japonicum</i> (Miq.) Kitam. & Murata	シソ	多年生草本 (中型)
185	トウゴクミツバ ツツジ	<i>Rhododendron wadanum</i> Makino	ツツジ	低木
186	トチバニンジン	<i>Panax japonicus</i> C.A.Mey. var. <i>japonicus</i>	ウコギ	多年生草本 (中型)
187	ナガバノ コウヤボウキ	<i>Pertya glabrescens</i> Sch. Bip.	キク	低木
188	ナガバ ハエドクソウ	<i>Phryma leptostachya</i> L. var. <i>oblongifolia</i> (Koidz.) Honda	ハエドクソウ	多年生草本 (中型)
189	ナナカマド	<i>Sorbus commixta</i> Hedl.	バラ	高木
190	ナルコユリ	<i>Polygonatum falcatum</i> A. Gray	ユリ	多年生草本 (中型)
191	ナンタイシダ	<i>Dryopteris maximowiczii</i> (Baker) Kuntze	オシダ	多年生草本 (中型)
192	ニイタカスゲ	<i>Carex aphanandra</i> Franch. & Sav.	カヤツリグサ	多年生草本 (小型)
193	ニガイチゴ	<i>Rubus microphyllus</i> L. f.	バラ	低木
194	ニガナ	<i>Ixeris dentata</i> (Thunb.) Nakai var. <i>dentata</i>	キク	多年生草本 (中型)
195	ニシキウツギ	<i>Weigela decora</i> (Nakai) Nakai	スイカズラ	高木
196	ニワトコ	<i>Sambucus racemosa</i> L. subsp. <i>sieboldiana</i> (Miq.) H. Hara	スイカズラ	低木
197	ヌカボ	<i>Agrostis clavata</i> Trin ex Spreng subsp. <i>matsumurae</i> (Hack. ex Honda) Tateoka	イネ	多年生草本 (中型)
198	ノコンギク	<i>Aster microcephalus</i> (Miq.) Franch. & Sav. var. <i>ovatus</i> (Franch. & Sav.) Soejima & Mot.Ito	キク	多年生草本 (中型)
199	ノブドウ	<i>Ampelopsis glandulosa</i> (Wall.) Momiy var. <i>heterophylla</i> (Thunb.) Momiy.	ブドウ	草本 (つる)
200	バイカウツギ	<i>Philadelphus satsumi</i> Siebold ex Lindl. & Paxton	ユキノシタ	低木
201	ハウチワカエデ	<i>Acer japonicum</i> Thunb.	カエデ	高木
202	ハウチワ テンナンショウ	<i>Arisaema limbatum</i> Nakai & F.Meak. ex F. Maek.	サトイモ	多年生草本 (中型)
203	ハクウンボク	<i>Styrax obassia</i> Siebold & Zucc.	エゴノキ	高木
204	ハクモウイノデ	<i>Deparia albosquamata</i> (M.Kato) Nakaike	イワデンダ	多年生草本 (中型)
205	ハコネヒヨドリ	<i>Eupatorium glehnii</i> F.Schmidt ex Trautv. var. <i>hakonense</i> (Nakai) H. Hara	キク	多年生草本 (中型)
206	バッコヤナギ	<i>Salix bakko</i> Kimura	ヤナギ	高木
207	ハナタデ	<i>Persicaria yokusaiana</i> (Makino) Nakai var. <i>yokusaiana</i>	タデ	一年生草本
208	バライチゴ	<i>Rubus illecebrosus</i> Focke	バラ	低木
209	ハリガネワラビ	<i>Thelypteris japonica</i> (Baker) Ching var. <i>japonica</i>	ヒメシダ	多年生草本 (中型)
210	ハリギリ	<i>Kalopanax septemlobus</i> (Thunb.) Koidz. var. <i>septemlobus</i>	ウコギ	高木

No.	種名	学名	科名	生活型
211	ハルジオン	<i>Erigeron philadelphicus</i> L.	キク	多年生草本 (中型)
212	ハルナユキザサ	<i>Smilacina robusta</i> Makino & Honda	ユリ	多年生草本 (大型)
213	ハンカイシオガマ	<i>Pedicularis gloriosa</i> Bisett & S. Moore ex S. Moore	ゴマノハグサ	多年生草本 (中型)
214	ハンゴンソウ	<i>Senecio cannabifolius</i> Less.	キク	多年生草本 (大型)
215	ハンショウヅル	<i>Clematis japonica</i> Thunb. var. <i>japonica</i>	キンポウゲ	木本 (つる)
216	ヒカゲミツバ	<i>Spuriopimpinella koreana</i> (Nakai) Kitag.	セリ	多年生草本 (中型)
217	ヒゴクサ	<i>Carex japonica</i> Thunb.	カヤツリグサ	多年生草本 (小型)
218	ヒコサン ヒメシャラ	<i>Stuartia serrata</i> Maxim.	ツバキ	高木
219	ヒナウチワカエデ	<i>Acer tenuifolium</i> Koidz.	カエデ	高木
220	ヒナノウスツボ	<i>Scrophularia duplicatoserrata</i> (Miq.) Makino	ゴマノハグサ	多年生草本 (中型)
221	ヒノキ	<i>Chamaecyparis obtusa</i> (Siebold & Zucc.) Endl.	ヒノキ	高木
222	ヒメウツギ	<i>Deutzia garacilis</i> Siebold & Zucc.	ユキノシタ	低木
223	ヒメシラスゲ	<i>Carex mollicula</i> Boott	カヤツリグサ	多年生草本 (小型)
224	ヒメノガリヤス	<i>Calamagrostis hakonensis</i> Franch. & Sav.	イネ	多年生草本 (中型)
225	ヒメヤシヤブシ	<i>Athrus pendula</i> Matsum.	カバノキ	高木
226	ヒヨドリバナ	<i>Eupatorium makinoidi</i> Kawahara & Yahara var. <i>oppositifolium</i>	キク	多年生草本 (中型)
227	ヒロハ イヌワラビ	<i>Athrium wardii</i> (Hook.) Makino var. <i>wardii</i>	イワデンダ	多年生草本 (中型)
228	ヒロハノツリバナ	<i>Euonymus macropterus</i> Rupr.	ニシキギ	低木
229	ヒロハ ヤマトウバナ	<i>Clinopodium latifolium</i> (H.Hara) T. Yamaz. & Murata	シソ	多年生草本 (中型)
230	フクオウソウ	<i>Prenanthes acerifolia</i> (Maxim.) Matsum.	キク	多年生草本 (中型)
231	フサザクラ	<i>Euptelea polyandra</i> Siebold & Zucc.	フサザクラ	高木
232	フジアザミ	<i>Cirsium purpuratum</i> (Maxim.) Matsum.	キク	多年生草本 (中型)
233	フジウツギ	<i>Buddleja japonica</i> Hemsl.	フジウツギ	低木
234	フタバアオイ	<i>Asarum caulescens</i> Maxim.	ウマノスズクサ	多年生草本 (小型)
235	フタリシズカ	<i>Chloranthus serratus</i> (Thunb.) Roem & Schult	センリョウ	多年生草本 (中型)
236	ブナ	<i>Fagus crenata</i> Blume	ブナ	高木
237	フモトシケシダ	<i>Deparia pseudoconilii</i> (Seriz.) Seriz.	イワデンダ	多年生草本 (小型)
238	フユノハナワラビ	<i>Sceptridium ternatum</i> (Thunb.) Lyon var. <i>ternatum</i>	ハナワラビ	多年生草本 (小型)
239	ヘビイチゴ	<i>Duchesnea chrysantha</i> (Zoll. & Moritzi) Miq.	バラ	多年生草本 (小型)
240	ヘビノネゴザ	<i>Athyrium yokoscense</i> (Franch. & Sav.) H. Christ	イワデンダ	多年生草本 (中型)
241	ホウチャクソウ	<i>Disporum sessile</i> D.Don ex Schultes	ユリ	多年生草本 (中型)
242	ホオノキ	<i>Magnolia hypoleuca</i> Siebold & Zucc.	モクレン	高木
243	ホソエカエデ	<i>Acer capillipes</i> Maxim.	カエデ	高木
244	ホソエノアザミ	<i>Cirsium tenuipedunculatum</i> Kadota	キク	多年生草本 (大型)
245	ホソバシケシダ	<i>Deparia conilii</i> (Franch. & Sav.) M. Kato	イワデンダ	多年生草本 (小型)
246	ホソバ テンナンショウ	<i>Arisaema angustatum</i> Franch. & Sav.	サトイモ	多年生草本 (中型)
247	ホソバナライシダ	<i>Leptorumohra miqueliana</i> (Maxim. ex Franch. & Sav.) H.Ito	オシダ	多年生草本 (中型)
248	ボタンヅル	<i>Clematis apifolia</i> DC. var. <i>apifolia</i>	キンポウゲ	草本 (つる)
249	マイヅルソウ	<i>Maianthemum dilatatum</i> (A.W.Wood) A.Nelson & J.F.Macbr.	ユリ	多年生草本 (小型)
250	マタタビ	<i>Actinidia polygama</i> (Siebold & Zucc.) Planch. ex Maxim.	マタタビ	木本 (つる)
251	マツカゼソウ	<i>Boenninghausenia japonica</i> Nakai	ミカン	多年生草本 (中型)
252	マツノハ マンネングサ	<i>Sedum hakonense</i> Makino	ベンケイソウ	多年生草本 (小型)

No.	種名	学名	科名	生活型
253	マツブサ	<i>Schisandra nigra</i> Maxim.	マツブサ	木本 (つる)
254	マメグミ	<i>Elaeagnus montana</i> Makino	グミ	低木
255	マメザクラ	<i>Prunus incisa</i> Thunb.	バラ	高木
256	マユミ	<i>Euonymus sieboldianus</i> Blume var. <i>sieboldianus</i>	ニシキギ	高木
257	マルバダケブキ	<i>Ligularia dentata</i> (A.Gray) H. Hara	キク	多年生草本 (大型)
258	ミズ	<i>Pilea hamaoi</i> Makino	イラクサ	一年生草本
259	ミズキ	<i>Swida controversa</i> (Hemsl. ex Prain) Sojak	ミズキ	高木
260	ミズメ	<i>Betula grossa</i> Siebold & Zucc.	カバノキ	高木
261	ミゾホオツキ	<i>Mimulus nepalensis</i> var. <i>japonicus</i> (Miq.) Matsum.	ゴマノハグサ	多年生草本 (小型)
262	ミツバアケビ	<i>Akebia trifoliata</i> (Thunb.) Koidz.	アケビ	木本 (つる)
263	ミツバコンロンソウ	<i>Cardamine anemonoides</i> O. E. Schulz.	アブラナ	多年生草本 (小型)
264	ミツモトソウ	<i>Potentilla cryptotaeniae</i> Maxim.	バラ	多年生草本 (中型)
265	ミミガタ テンナンショウ	<i>Arisaema limbatum</i> Nakai & F.Meak. ex F.Maek. var. <i>limbatum</i>	サトイモ	多年生草本 (中型)
266	ミヤマアオダモ	<i>Fraxinus apertisquamifera</i> H. Hara	モクセイ	高木
267	ミヤマイボタ	<i>Ligustrum tschonoskii</i> Decne. var. <i>tschonoskii</i>	モクセイ	低木
268	ミヤマウコギ	<i>Acanthopanax trichodon</i> Franch. & Sav.	ウコギ	低木
269	ミヤマカラマツ	<i>Thalictrum filamentosum</i> Maxim. var. <i>tenerum</i> (H.Boissieu) Ohwi	キンポウゲ	多年生草本 (中型)
270	ミヤマカンスゲ	<i>Carex multifolia</i> Ohwi var. <i>multifolia</i>	カヤツリグサ	多年生草本 (中型)
271	ミヤマキケマン	<i>Corydalis pallida</i> (Thunb.) Pers. var. <i>tenuis</i> Yatabe	ケシ	多年生草本 (中型)
272	ミヤマクマザサ	<i>Sasa hayatae</i> Makino	タケ	ササ
273	ミヤマクマワラビ	<i>Dryopteris polylepis</i> (Franch. & Sav.) C. Chr.	オシダ	多年生草本 (小型)
274	ミヤマシキミ	<i>Skimmia japonica</i> Thunb. var. <i>japonica</i>	ミカン	低木
275	ミヤマシダ	<i>Diplazium sibiricum</i> (Turcz. ex Kunze) Sa. Kurata var. <i>glabrum</i> (Tagawa) Sa. Kurata	イワデンダ	多年生草本 (中型)
276	ミヤマタニソバ	<i>Persicaria debilis</i> (Meisn.) H. Gross	タデ	一年生草本
277	ミヤマタニタデ	<i>Circaea alpina</i> L.	アカバナ	多年生草本 (小型)
278	ミヤマチドメ	<i>Hydrocotyle japonica</i> var. <i>japonica</i> (Makino) M. Hiroe	セリ	多年生草本 (小型)
279	ミヤマナミキ	<i>Scutellaria shikokiana</i> Makino	シソ	多年生草本 (小型)
280	ミヤマノキシノブ	<i>Lepisorus ussuriensis</i> (Regel & Maack) Ching var. <i>distans</i> (Makino) Tagawa	ウラボシ	多年生草本 (小型)
281	ミヤマハコベ	<i>Stellaria sessiliflora</i> Y. Yabe	ナデシコ	多年生草本 (小型)
282	ミヤマハハソ	<i>Meliosma tenuis</i> Maxim.	アワブキ	低木
283	ミヤママタタビ	<i>Actinidia kolomikta</i> (Rurp & Maxim.) Maxim.	マタタビ	木本 (つる)
284	ミヤマムグラ	<i>Galium paradoxum</i> Maxim.	アカネ	多年生草本 (小型)
285	ミヤマヤブタバコ	<i>Carpesium triste</i> Maxim.		多年生草本 (中型)
286	ミヤマワラビ	<i>Thelypteris phegopteris</i> (L.) Sloss. ex Rydb.	ヒメシダ	多年生草本 (小型)
287	ムカゴイラクサ	<i>Laportea bulbifera</i> (Siebold & Zucc.) Wedd.	イラクサ	多年生草本 (中型)
288	ムシカリ	<i>Viburnum furcatum</i> Blume ex Maxim.	スイカズラ	低木
289	ムラサキシキブ	<i>Callicarpa japonica</i> Thunb. var. <i>japonica</i> form. <i>japonica</i>	クマツヅラ	低木
290	ムラサキ マムシグサ	<i>Arisaema serratum</i> (Thunb.) Schott.	サトイモ	多年生草本 (中型)
291	メギ	<i>Berberis thunbergii</i> DC.	メギ	低木
292	モミジイチゴ	<i>Rubus palmatus</i> Thunb. var. <i>coptophyllus</i> (A.Gray) Kuntze	バラ	低木
293	モミジガサ	<i>Cacalia delphinifolia parasenecio delphinifolius</i> (Siebold & Zucc.) H. Koyama	キク	多年生草本 (中型)

No.	種名	学名	科名	生活型
294	ヤクシソウ	<i>Paraixeris denticulata</i> (Houtt.) Nakai	キク	多年生草本 (中型)
295	ヤグルマソウ	<i>Rodgersia podophylla</i> A. Gray	ユキノシタ	多年生草本 (大型)
296	ヤハズハハコ	<i>Anaphalis sinica</i> Hance	キク	多年生草本 (小型)
297	ヤブウツギ	<i>Weigela floribunda</i> (Siebold & Zucc.) K. Koch	スイカズラ	低木
298	ヤブソテツ	<i>Cyrtomium fortunei</i> J.Sm. var. <i>clivicola</i> (Makino) Tagawa	オシダ	多年生草本 (中型)
299	ヤブデマリ	<i>Viburnum plicatum</i> Thunb. var. <i>tomentosum</i> (Thunb.) Miq.	スイカズラ	低木
300	ヤブハギ	<i>Desmodium mandshuricum</i> (Maxim.) Schindl	マメ	多年生草本 (中型)
301	ヤブヘビイチゴ	<i>Duchesnea indica</i> (Andrews) Focke.	バラ	多年生草本 (小型)
302	ヤマアジサイ	<i>Hydrangea serrata</i> (Thunb.) Ser. var. <i>serrata</i>	ユキノシタ	低木
303	ヤマイトチシダ	<i>Dryopteris bissetiana</i> (Baker) C. Chr.	オシダ	多年生草本 (中型)
304	ヤマイヌワラビ	<i>Athyrium vidalii</i> (Franch. & Sav.) Nakai	イワデンダ	多年生草本 (中型)
305	ヤマウルシ	<i>Rhus trichocarpa</i> Miq.	ウルシ	高木
306	ヤマオダマキ	<i>Aquilegia buergeriana</i> Siebold & Zucc.	キンポウゲ	多年生草本 (中型)
307	ヤマカモジグサ	<i>Brachypodium sylvaticum</i> (Huds.) P. Beauv. var. <i>miserum</i> (Thunb.) Koidz.	イネ	多年生草本 (中型)
308	ヤマ キツネノボタン	<i>Ranunculus silerifolius</i> H.Lev. var. <i>quelpaertensis</i> (H.Lev.) Sig. Tanaka	キンポウゲ	多年生草本 (中型)
309	ヤマシャクヤク	<i>Paeonia japonica</i> (Makino) Miyabe & Takeda	キンポウゲ	多年生草本 (中型)
310	ヤマタイミンガサ	<i>Parasenesio yatabei</i> (Matsum. & Koidz.) H. Koyama	キク	多年生草本 (中型)
311	ヤマツツジ	<i>Rhododendron kaempferi</i> Planch.	ツツジ	低木
312	ヤマトアオダモ	<i>Fraxinus longicuspis</i> Siebold & Zucc.	モクセイ	高木
313	ヤマトリカブト	<i>Aconitum japonicum</i> Thunb. subsp. <i>japonicum</i>	キンポウゲ	多年生草本 (大型)
314	ヤマヌカボ	<i>Agrostis clavata</i> Trin. ex Spreng. subsp. <i>clavata</i>	イネ	多年生草本 (中型)
315	ヤマブキ	<i>Kerria japonica</i> (L.) DC.	バラ	低木
316	ヤマブドウ	<i>Vitis coignetiae</i> Pulliat ex Planch.	ブドウ	木本 (つる)
317	ヤマボウシ	<i>Benthamidia japonica</i> (Siebold & Zucc.) H. Hara	ミズキ	高木
318	ヤマホトトギス	<i>Tricyrtis macropoda</i> Miq.	ユリ	多年生草本 (中型)
319	ヤマホロシ	<i>Solanum japonense</i> Nakai	ナス	草本 (つる)
320	ヤマミズ	<i>Pilea japonica</i> (Maxim.) Hand-Mazz.	イラクサ	一年生草本
321	ヤマムグラ	<i>Galium pogonanthum</i> Franch. & Sav.	アカネ	多年生草本 (小型)
322	ヤワラシダ	<i>Thelypteris laxa</i> (Franch. & Sav.) Ching.	ヒメシダ	多年生草本 (小型)
323	ユキザサ	<i>Smilacina japonica</i> A. Gray	ユリ	多年生草本 (中型)
324	ヨツバムグラ	<i>Galium trachyspermum</i> A. Gray	アカネ	多年生草本 (小型)
325	ヨモギ	<i>Artemisia princeps</i> Pamp.	キク	多年生草本 (中型)
326	リョウブ	<i>Clethra barbinervis</i> Siebold & Zucc.	リョウブ	高木
327	リンドウ	<i>Gentiana scabra</i> Bunge var. <i>buergeri</i> (Miq.) Maxim. ex Franch. & Sav.	リンドウ	多年生草本 (中型)
328	レンゲショウマ	<i>Anemonopsis macrophylla</i> Siebold & Zucc.	キンポウゲ	多年生草本 (中型)
329	ワチガイソウ	<i>Pseudostellaria heterantha</i> (Maxim.) Pax.	ナデシコ	多年生草本 (小型)
330	<i>Arisaema</i> sp.		サトイモ	多年生草本 (中型)
331	<i>Carex</i> sp.		カヤツリグサ	多年生草本
332	<i>Poa</i> sp.		イネ	

*生活型における多年生草本の区分は一般的な植物高をもとに、高さ30cm未満を小型、30cm以上100cm未満を中型、それ以上大きいものを大型とした。

付表2 出現植物種

(1) 短茎草本型

No.	種名	生活型	出現回数	相対優占度(%)	採食個体数	比率(%)
1	ムカゴイラクサ	広葉草本	9	2.4	275	17.4
2	ミヤマタニソバ	広葉草本(一)	10	2.3	267	16.9
3	テンニンソウ	広葉草本	3	64.2	217	13.8
4	ミズ	広葉草本(一)	9	1.1	131	8.3
5	クワガタソウ	広葉草本	9	0.1	127	8.1
6	テバコモミジガサ	広葉草本	4	0.1	120	7.6
7	タニタデ	広葉草本	7	0.1	78	4.9
8	ツルシロカネソウ	広葉草本	5	0.2	66	4.2
9	ウマノミツバ	広葉草本	3	0.1	51	3.2
10	イヌタデ	広葉草本(一)	6	0.5	41	2.6
11	シコクスミレ	広葉草本	6	0.4	30	1.9
12	シオジ	木本	6	0.1	17	1.1
13	バライチゴ	木本	3	0.1	14	0.9
14	サワハコベ	広葉草本	9	0.1	11	0.7
15	アシボソ	グラミノイド	5	0.2	10	0.6
16	ミヤマムグラ	広葉草本	4	0.0	9	0.6
17	モミジイチゴ	木本	2	0.0	9	0.6
18	タニギキョウ	広葉草本	6	0.1	8	0.5
19	ナガバノスミレサイシン	広葉草本	2	0.0	8	0.5
20	ヤマミズ	広葉草本(一)	5	0.0	8	0.5
21	イロハモミジ	木本	5	0.0	5	0.3
22	ツルキンバイ	広葉草本	1	0.0	5	0.3
23	オオバノヤエムグラ	広葉草本	7	0.1	5	0.3
24	アラゲアオダモ	木本	5	0.0	4	0.3
25	ツルマサキ	木本(つる)	7	0.1	4	0.3
26	ミヤマチドメ	広葉草本	8	0.3	4	0.3
27	スズタケ	ササ	1	0.0	3	0.2
28	イヌトウバナ	広葉草本	3	0.0	3	0.2
29	アマチャヅル	広葉草本(つる)	1	0.0	2	0.1
30	ケヤキ	木本	5	0.1	2	0.1
31	コアカソ	木本	1	0.0	2	0.1
32	シロヨメナ	広葉草本	1	0.0	2	0.1
33	ヒコサンヒメシヤラ	木本	3	0.0	2	0.1
34	ミヤマイボタ	広葉草本	4	0.0	2	0.1
35	ミヤマナミキ	広葉草本	3	0.0	2	0.1
36	イヌシデ	木本	1	0.0	1	0.1
37	イワボタン	広葉草本	6	0.0	1	0.1
38	オオバアサガラ	木本	4	5.5	1	0.1
39	シナノキ	木本	7	0.1	1	0.1
40	チドリノキ	木本	3	0.0	1	0.1
41	ツクバネソウ	広葉草本	1	0.0	1	0.1

No.	種名	生活型	出現回数	相対優占度(%)	採食個体数	比率(%)
42	ツルニンジン	広葉草本	1	0.0	1	0.1
43	ハンショウヅル	広葉草本	1	0.0	1	0.1
44	ブナ	木本	1	0.0	1	0.1
45	ホソエノアザミ	広葉草本	1	0.0	1	0.1
46	マメザクラ	木本	2	0.0	1	0.1
47	ミツバコンロンソウ	広葉草本	9	0.1	1	0.1
48	ヤマボウシ	木本	1	0.0	1	0.1
49	アブラチャン	木本	1	0.0		
50	イタヤカエデ	木本	1	0.0		
51	イヌワラビ	シダ	1	0.0		
52	イネ科植物 spp.	グラミノイド	1	0.0		
53	イワガラミ	木本 (つる)	1	0.0		
54	ウラジロモミ	木本	4	0.0		
55	オオバイケイソウ	広葉草本	1	0.0		
56	キクザキイチゲ	広葉草本	3	0.0		
57	オオバノキハダ	木本	1	0.0		
58	ギンリョウソウ	広葉草本	1	0.0		
59	クマシデ	木本	3	0.0		
60	コミネカエデ	木本	3	0.0		
61	サルナシ	木本 (つる)	2	0.0		
62	サワグルミ	木本	7	0.1		
63	スギ	木本	1	0.0		
64	ナルコユリ	広葉草本	1	0.0		
65	ツルウメモドキ	木本 (つる)	2	0.0		
66	ツルリンドウ	広葉草本	1	0.0		
67	ナンバンギセル	広葉草本	1	0.0		
68	ハウチワカエデ	木本	3	0.0		
69	フタリシズカ	広葉草本	6	15.1		
70	ホウチャクソウ	広葉草本	1	0.0		
71	ホトトギス	広葉草本	1	0.0		
72	マツカゼソウ	広葉草本	2	4.5		
73	マユミ	木本	2	0.0		
74	マルバダケブキ	広葉草本	1	1.3		
75	ミズヒキ	広葉草本	1	0.0		
76	ミミガタテンナンショウ	広葉草本	2	0.0		
77	ミヤマタニタデ	広葉草本	1	0.0		
78	ヤマウツボ	広葉草本	1	0.0		
79	ヤマカモジグサ	グラミノイド	1	0.1		
80	ユモトマムシグサ	広葉草本	1	0.0		
81	ワチガイソウ	広葉草本	1	0.0		
82	不明種1				16	1.0
83	不明種2 (木本?)				3	0.2
	合計		266	99.5	1557	99.1

付表2 出現植物種

(2) スズタケ型

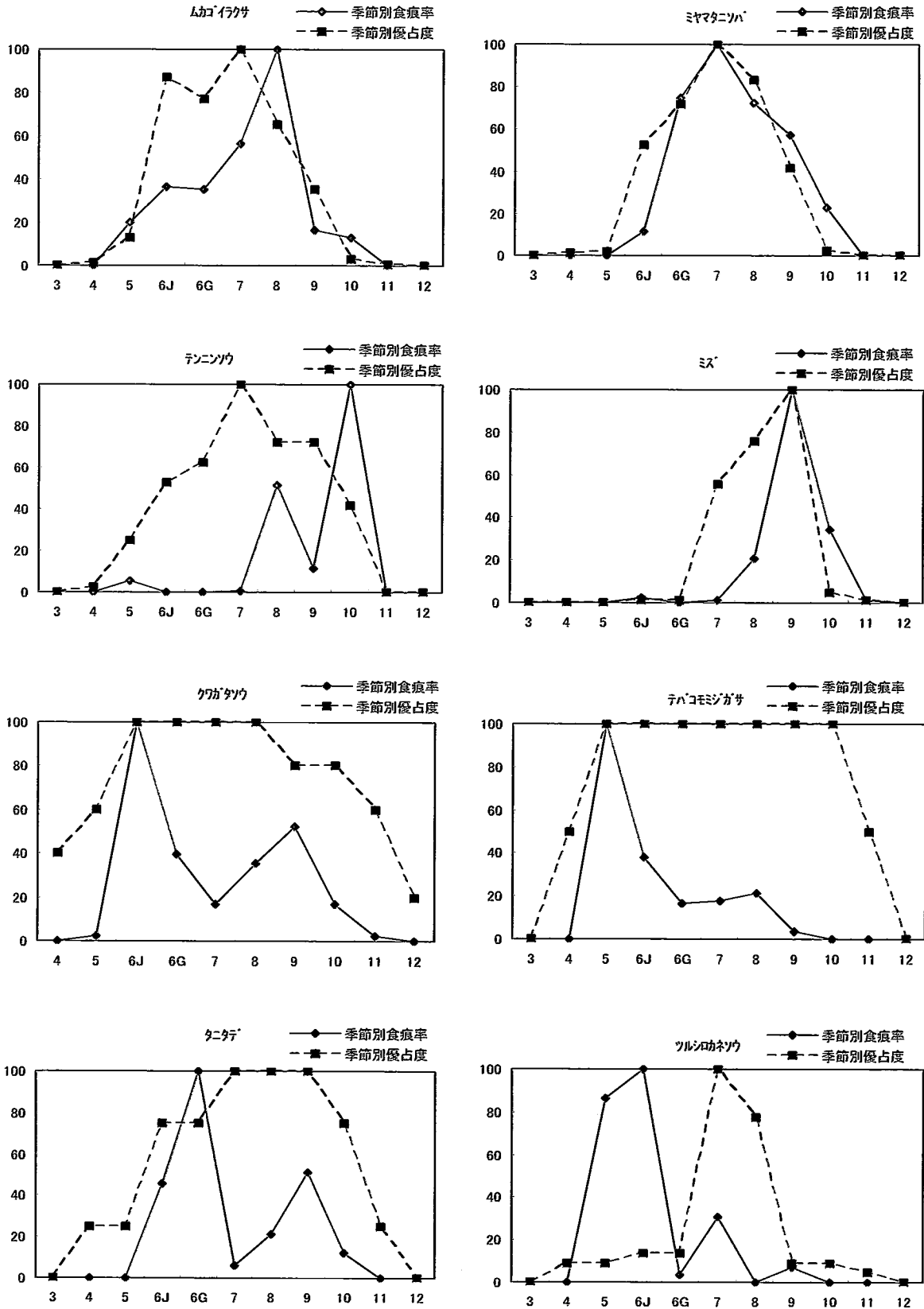
No.	種名	生活型	出現回数	相対優占度(%)	採食個体数	比率(%)
1	モミジイチゴ	木本	9	3.8	262	19.2
2	バライチゴ	木本	3	1.4	216	15.8
3	ミズ	広葉草本(一)	8	0.9	152	11.1
4	ホソエノアザミ	広葉草本	9	31.3	103	7.5
5	イヌトウバナ	広葉草本	7	0.0	80	5.8
6	ミヤマタニソバ	広葉草本(一)	3	0.4	78	5.7
7	クワガタソウ	広葉草本	9	0.0	76	5.6
8	タニタデ	広葉草本	6	0.4	72	5.3
9	ヤマカモジグサ	グラミノイド	7	20.5	44	3.2
10	アラゲアオダモ	木本	10	0.0	36	2.6
11	コミネカエデ	木本	9	0.1	25	1.8
12	リョウブ	木本	8	0.1	20	1.5
13	ミヤマイボタ	木本	8	1.1	18	1.3
14	イワガラミ	木本(つる)	7	0.0	13	1.0
15	オオバノヤエムグラ	広葉草本	5	0.0	12	0.9
16	タニギキョウ	広葉草本	6	0.0	11	0.8
17	マメザクラ	木本	9	0.1	11	0.8
18	ミヤマヤブタバコ	広葉草本	3	0.0	9	0.7
19	ツルアジサイ	木本(つる)	4	0.0	8	0.6
20	ムラサキシキブ	木本	3	0.0	7	0.5
21	不明種1				6	0.4
22	アシボソ	グラミノイド	3	0.6	5	0.4
23	オオモミジ	木本	7	0.0	6	0.4
24	ウツギ	木本	2	0.0	6	0.4
25	コカンスゲ	グラミノイド	4	0.0	6	0.4
26	サハワコベ	広葉草本	4	0.0	5	0.4
27	シロヨメナ	広葉草本	4	2.5	5	0.4
28	テンニンソウ	広葉草本	8	0.0	5	0.4
29	エビガライチゴ	木本(つる)	2	0.0	4	0.3
30	スズタケ	ササ	10	7.0	4	0.3
31	オオミヤマガマズミ	木本	3	0.0	4	0.3
32	イヌシデ	木本	5	0.0	3	0.2
33	クマシデ	木本	4	0.0	3	0.2
34	シナノキ	木本	9	0.0	3	0.2
35	ハンショウヅル	広葉草本(つる)	1	0.0	3	0.2
36	ブナ	木本	5	0.0	3	0.2
37	アズマイバラ	木本	3	0.0	3	0.2
38	アブラチャン	木本	3	0.0	1	0.1
39	イワギボウシ	広葉草本	2	0.0	1	0.1
40	ウリハダカエデ	木本	1	0.0	1	0.1
41	エイザンスミレ	広葉草本	1	0.0	1	0.1
42	カマツカ	木本	5	0.1	2	0.1
43	キッコウハグマ	広葉草本	3	0.0	2	0.1
44	クロモジ	木本	3	0.0	2	0.1
45	コアカソ	木本	1	0.0	2	0.1
46	コシアブラ	木本	2	0.0	1	0.1
47	ゴヨウツツジ	木本	2	0.7	1	0.1
48	サルナシ	木本(つる)	4	0.0	2	0.1
49	サワシバ	木本	1	0.0	1	0.1
50	センボンヤリ	広葉草本	1	0.0	1	0.1
51	チドリノキ	木本	1	0.0	1	0.1
52	ツクバネウツギ	木本	3	0.0	2	0.1

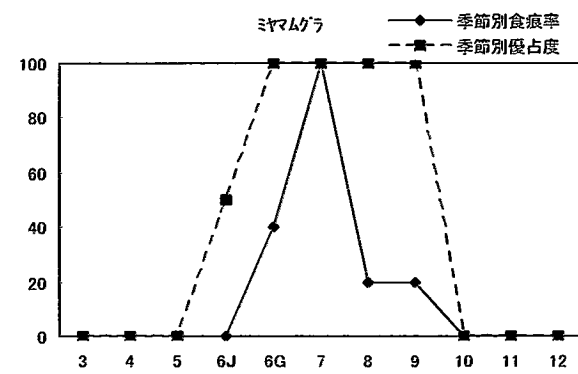
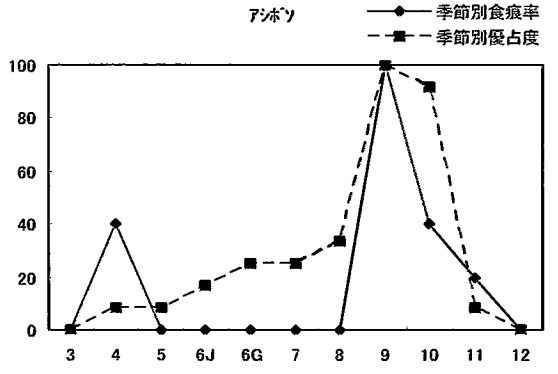
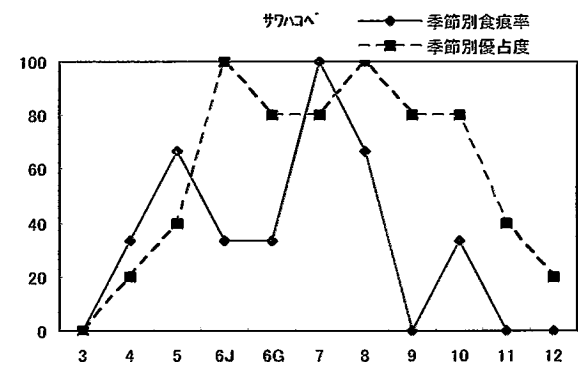
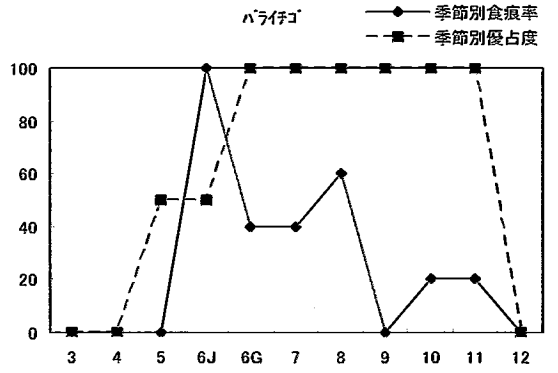
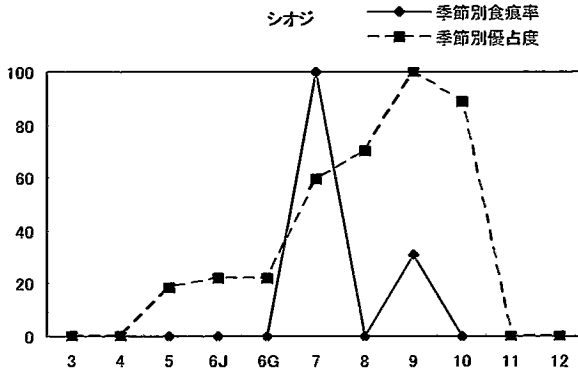
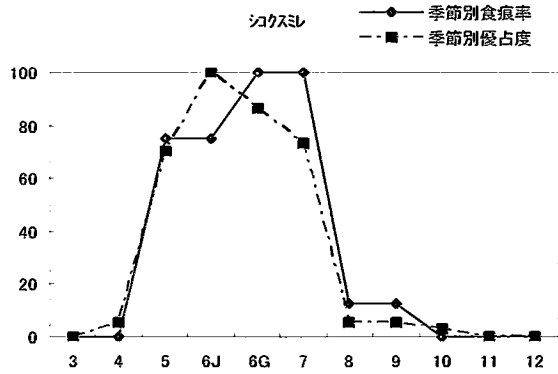
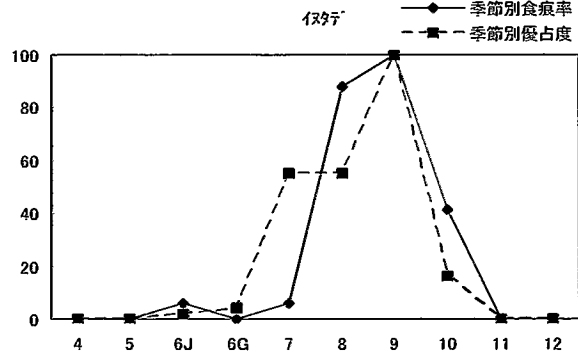
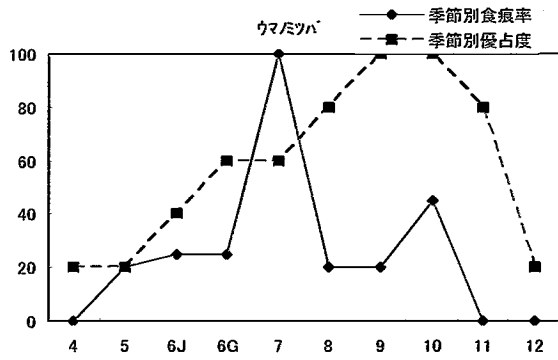
No.	種名	生活型	出現回数	相対優占度(%)	採食個体数	比率(%)
53	ツタウルシ	木本(つる)	4	0.0	1	0.1
54	ツルニガクサ	広葉草本	2	0.0	1	0.1
55	ツルマサキ	木本(つる)	8	0.0	1	0.1
56	ヒコサンヒメシヤラ	木本	2	0.0	1	0.1
57	ナワシロイチゴ	広葉草本(つる)	1	0.0	1	0.1
58	ハリギリ	木本	4	0.0	1	0.1
59	ホソエカエデ	木本	1	0.0	1	0.1
60	マツブサ		1	0.0	1	0.1
61	マユミ	木本	4	0.0	2	0.1
62	マルバダケブキ	広葉草本	7	25.6	1	0.1
63	ミズキ	木本	1	0.0	1	0.1
64	ミヤマタニタデ	広葉草本	3	0.1	1	0.1
65	ミヤマチドメ	広葉草本	7	0.4	1	0.1
66	ミヤマムグラ	広葉草本	4	0.0	2	0.1
67	ヤマイヌワラビ	シダ	2	0.0	1	0.1
68	ヤマボウシ	木本	2	0.0	2	0.1
69	不明種2(木本)				1	0.1
70	アセビ	木本	1	1.7		
71	イタヤカエデ	木本	4	0.0		
72	イワボタン	広葉草本	1	0.1		
73	ウラジロモミ	木本	6	0.0		
74	オオバアサガラ	木本	1	0.0		
75	オオバイケイソウ	広葉草本	1	0.0		
76	カジカエデ	木本	1	0.0		
77	キクザキイチゲ	広葉草本	3	0.0		
78	不明種3(キク科 spp.)	広葉草本	1	0.0		
79	オオバノキハダ	木本	1	0.0		
80	クマヤナギ	木本(つる)	1	0.0		
81	ケヤキ	木本	1	0.0		
82	コハウチワカエデ	木本	1	0.0		
83	イワニガナ	広葉草本	1	0.0		
84	タチツボスミレ	広葉草本	1	0.0		
85	タンザワイケマ	広葉草本(つる)	3	0.0		
86	タンナサワフタギ	木本	2	0.0		
87	チヂミザサ	グラミノイド	1	0.0		
88	ツクバネソウ	広葉草本	5	0.0		
89	ツリバナ	木本	1	0.0		
90	ツルウメモドキ	木本(つる)	1	0.0		
91	テンナンショウ sp.	広葉草本	1	0.0		
92	トチバニンジン	広葉草本	2	0.0		
93	ニガイチゴ	木本	1	0.0		
94	ニシキウツギ	木本	1	0.0		
95	ハナタデ	広葉草本(一)	2	0.0		
96	ハンカイシオガマ	広葉草本	1	0.0		
97	ヒメノガリヤス	グラミノイド	1	0.0		
98	フクオウソウ	広葉草本	1	0.0		
99	フタリシズカ	広葉草本	2	0.0		
100	ヘビノネゴザ	シダ	2	0.0		
101	マツカゼソウ	広葉草本	1	0.0		
102	ミミガタテンナンショウ	広葉草本	1	0.0		
103	ヤマミズ	広葉草本(一)	1	0.0		
104	ユキザサ	広葉草本	1	0.0		
	合計		349	98.9	1368	100.2

付図1 植物の月別優占度と食痕率との関係

横軸は調査月、縦軸は優占度を示す。横軸のJは上旬をGは下旬を意味している。優占度と食痕率ともに最大値をとった月を100として算出した。優占度は被度×最大高とした。

(1) 短茎草本型





(2) スズケ型

