



神奈川県感染症発生情報 (52週報)

(12月23日～12月29日)

<http://www.eiken.pref.kanagawa.jp/>



今週の注目感染症

～インフルエンザ～ 第52週の県内のインフルエンザの定点当たり報告数は1.71で、流行の目安となる1.00を超えています。例年1月から2月にかけて報告数が増加しますので、今後の発生動向に注意が必要です。予防のために、うがい・手洗いの励行、咳やくしゃみが出る時は人にかからないようにマスクをするなど咳エチケットをしましょう。

～感染性胃腸炎～ 県内では昨年11月上旬から感染性胃腸炎の患者報告数が増加しています。第52週の定点当たり報告数は前週と比較して少なくなりましたが、まだ流行が続いているため注意が必要です。予防のためには流水、石けんによる手洗いが大切です。特に食事前やトイレ後の手洗いをしっかりと行いましょう。

今週の全数把握対象疾患

(当該週の国による集計及び各保健福祉事務所からの報告をもとに期日を決めて集計しているため、集計数が前後することがあります。)

分類	対象疾患	内訳				神奈川県
		県域	横浜市	川崎市	相模原市	
二類	結核	3	11			14
四類	E型肝炎		1			1
	つつが虫病		1			1
	レジオネラ症	1				1
五類	アメーバ赤痢	1				1
	侵襲性肺炎球菌感染症		2			2
	先天性風しん症候群		1			1
	梅毒	1				1
	バンコマイシン耐性腸球菌感染症	1				1
	風しん	2				2

全数把握対象疾患情報

- 結核14例：年齢群は10歳未満2例、20歳代1例、40歳代1例、60歳代3例、70歳代4例、80歳代3例、病型は肺結核10例、無症状病原体保有者4例
- E型肝炎1例：年齢群は70歳代、推定感染経路は不明、推定感染地域は日本国内
- つつが虫病1例：年齢群は60歳代、推定感染地域は神奈川県
- レジオネラ症1例：年齢群は60歳代、病型は肺炎型、推定感染地域はベトナム
- アメーバ赤痢1例：年齢群は40歳代、病型は腸管アメーバ症、推定感染経路は不明、推定感染地域は日本国内
- 侵襲性肺炎球菌感染症2例：年齢群は70歳代2例、推定感染地域は神奈川県2例、ワクチン接種歴は接種なし1例、不明1例
- 先天性風しん症候群1例：病型はその他、母親の妊娠中の風しん罹患歴あり・風しんワクチン接種歴不明、推定感染地域は神奈川県
- 梅毒1例：年齢群は50歳代、病型は無症状病原体保有者、推定感染経路は輸血・血液製剤、推定感染地域は茨城県
- バンコマイシン耐性腸球菌感染症1例：年齢群は80歳代、感染地域は神奈川県
- 風しん2例：年齢群は20歳代1例、50歳代1例、病型は臨床診断例2例、推定感染地域は神奈川県2例、ワクチン接種歴は接種あり1例、なし1例

今週の定点把握対象疾患

- インフルエンザの定点当たり報告数が大和(3.90)、厚木(1.94)保健福祉事務所管内および川崎市(2.13)、藤沢市(2.00)、横浜市(1.93)で多くなっています。
- 感染性胃腸炎の定点当たり報告数が、厚木(22.00)、小田原(21.83)保健福祉事務所管内および川崎市(21.76)、相模原市(20.75)、横浜市(20.02)で多くなっています。
- RSウイルス感染症の定点当たり報告数が、厚木(2.00)保健福祉事務所管内で多くなっています。
- 流行性角結膜炎の定点当たり報告数が、厚木(7.00)保健福祉事務所管内で多くなっています。

神奈川県感染症情報センター

神奈川県衛生研究所 企画情報部 衛生情報課

TEL:0467-83-4400(代表)

FAX:0467-89-5211(企画情報部)

感染症発生動向調査事業は「感染症の予防及び感染症の患者に対する医療に関する法律」によって行われています。

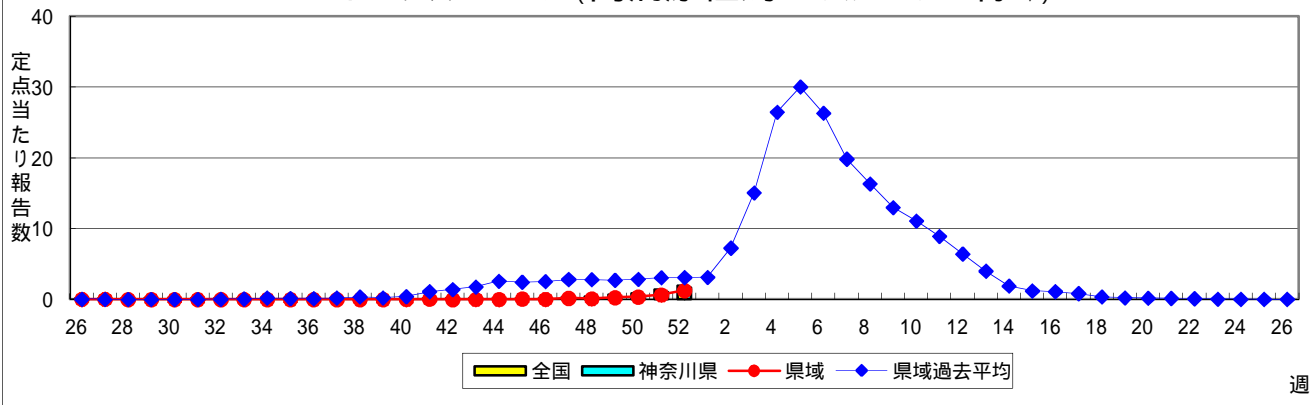
* 県域とは、神奈川県内の市町村のうち横浜市、川崎市、相模原市を除いた地域です。

* 2013年第42週より、感染性胃腸炎(ロタウイルス)が基幹定点把握疾患になりました。

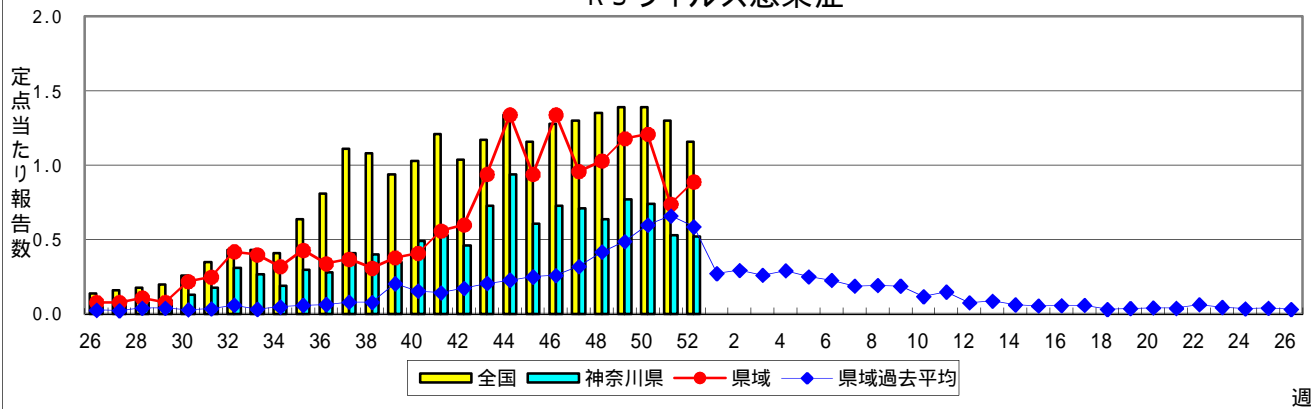
感染症発生動向調査:週報対象疾患の時系列グラフ

疾患名の括弧書きは、一般名称であり、正式名称ではありません。
 神奈川県&県域(横浜市・川崎市・相模原市を除く)のデータです。

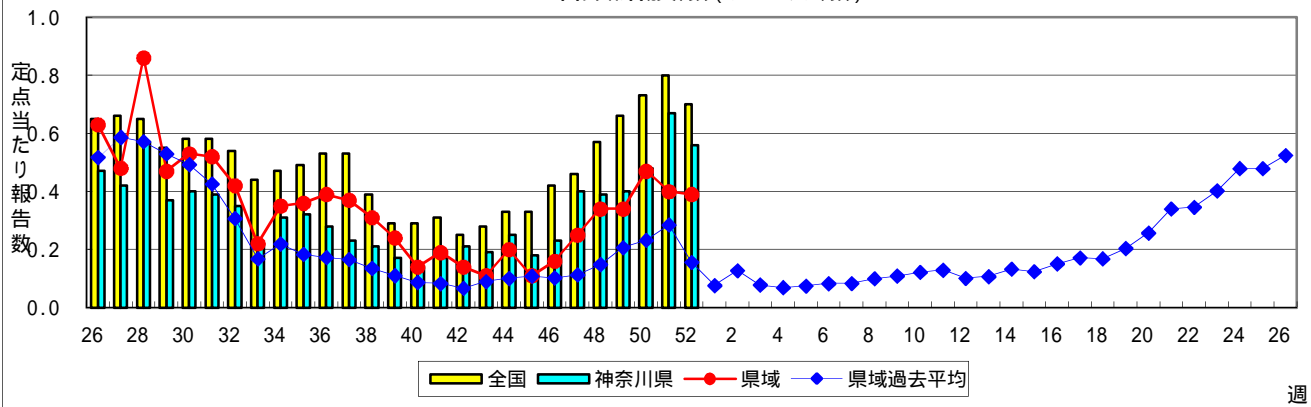
インフルエンザ(高病原性鳥インフルエンザを除く)



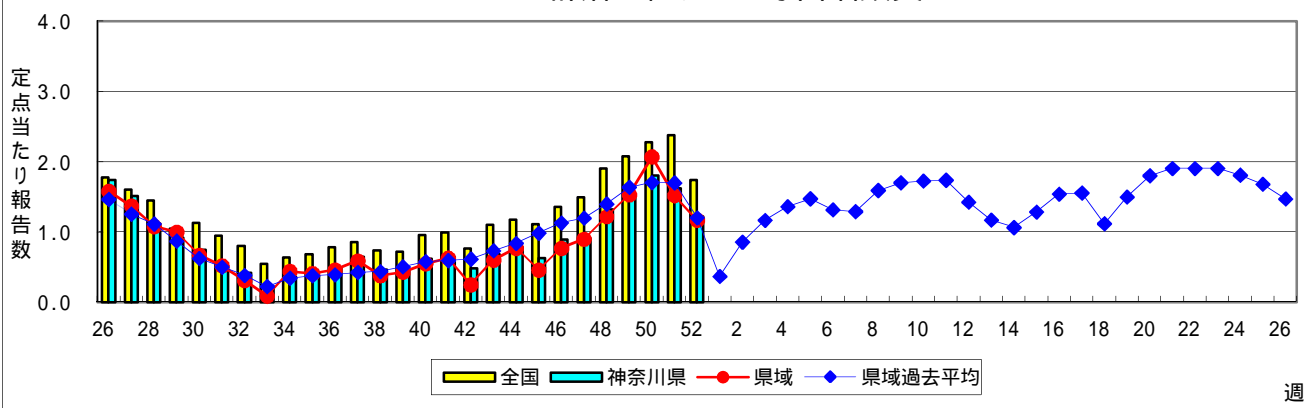
RSウイルス感染症



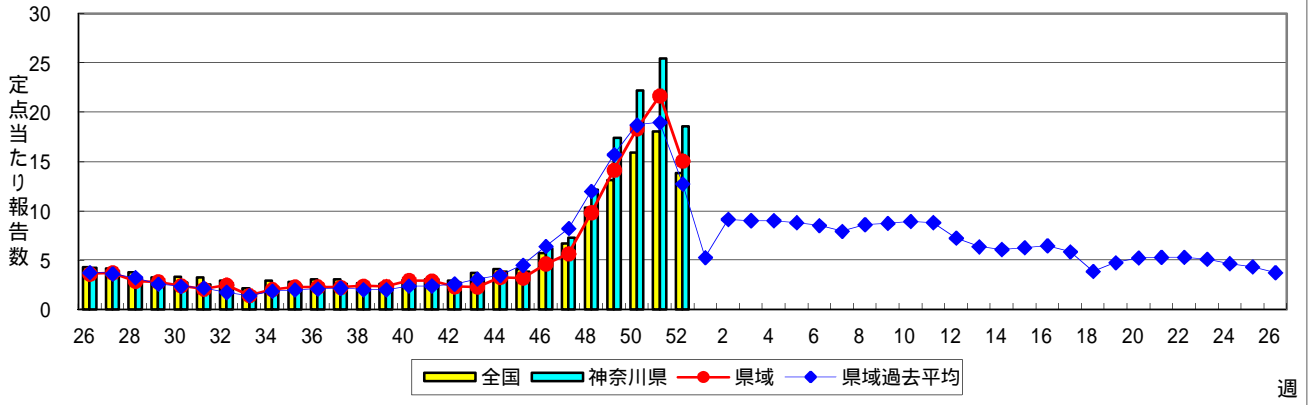
咽頭結膜熱(プール熱)



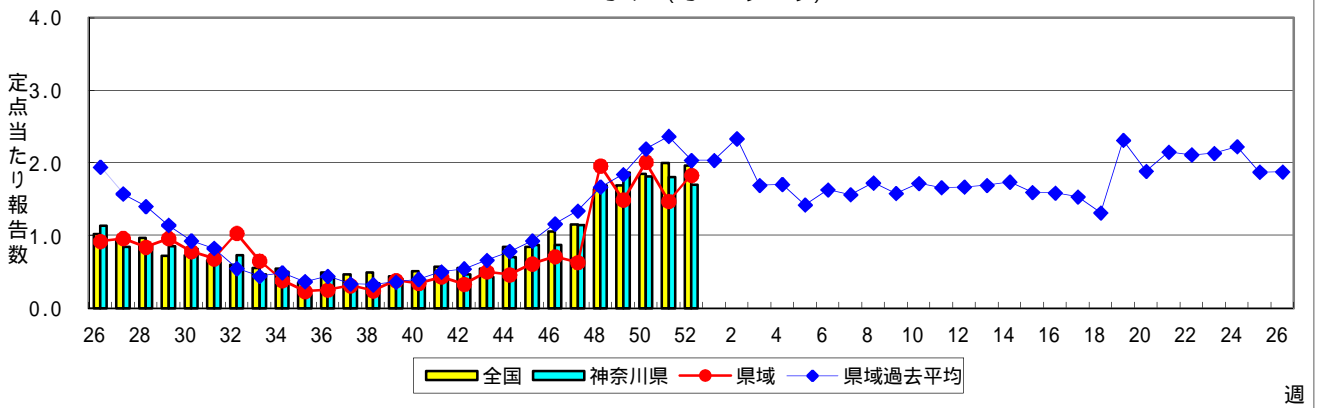
A群溶血性レンサ球菌咽頭炎



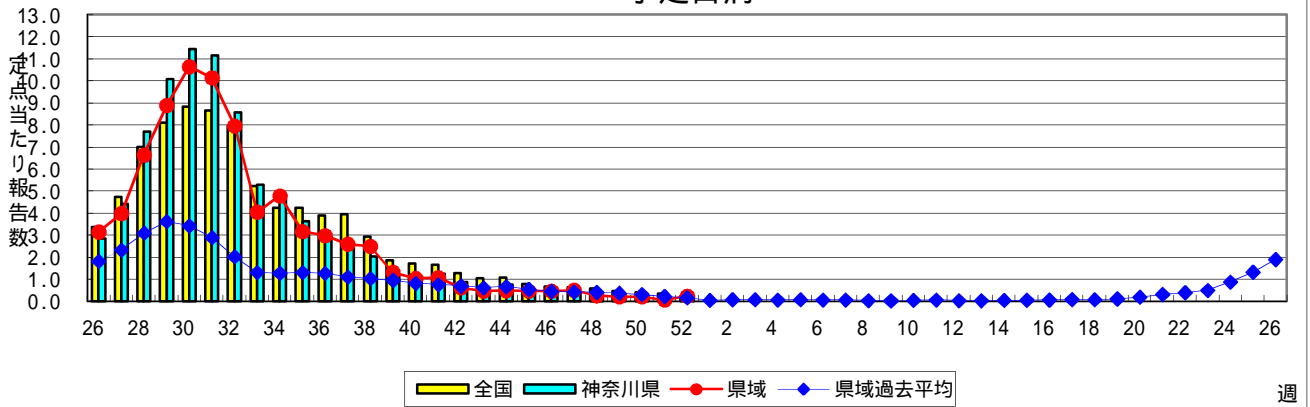
感染性胃腸炎



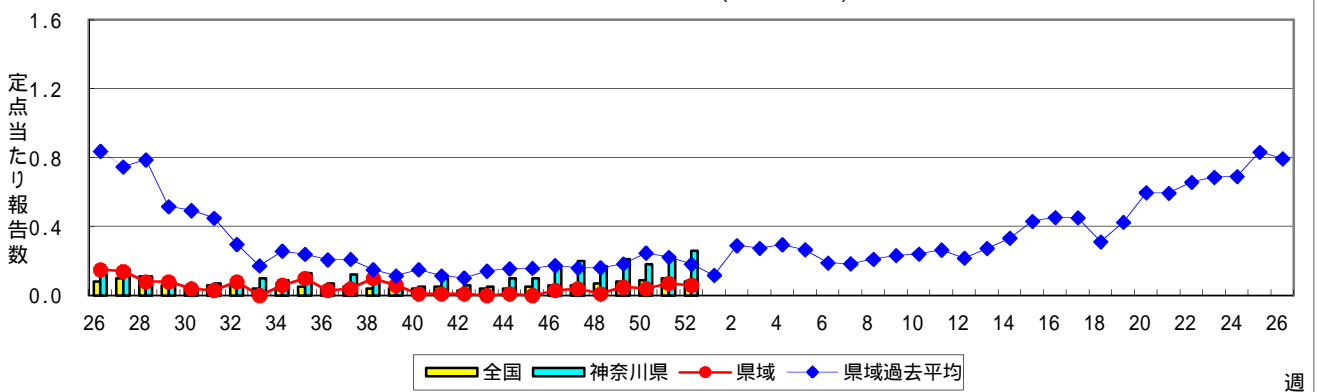
水痘(水ぼうそう)



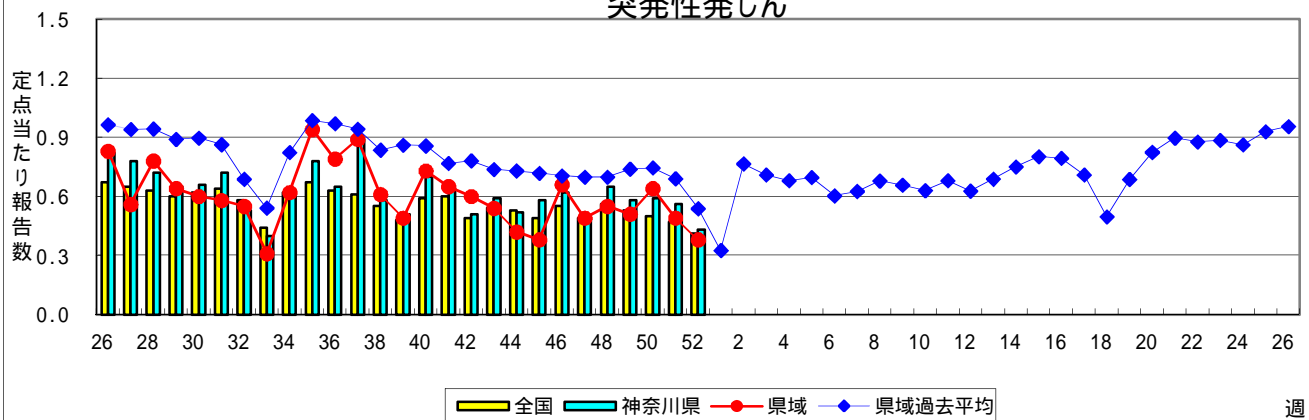
手足口病



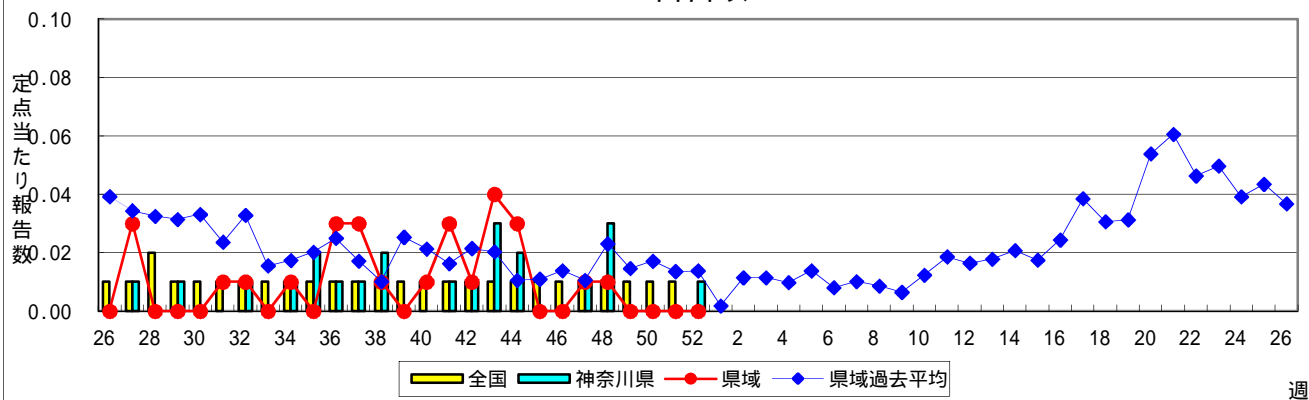
伝染性紅斑(リンゴ病)



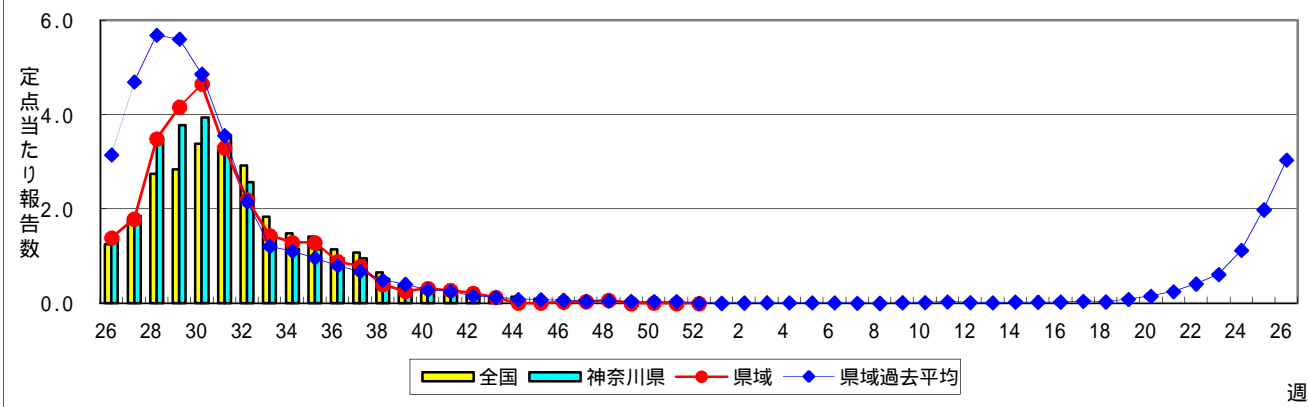
突発性発しん



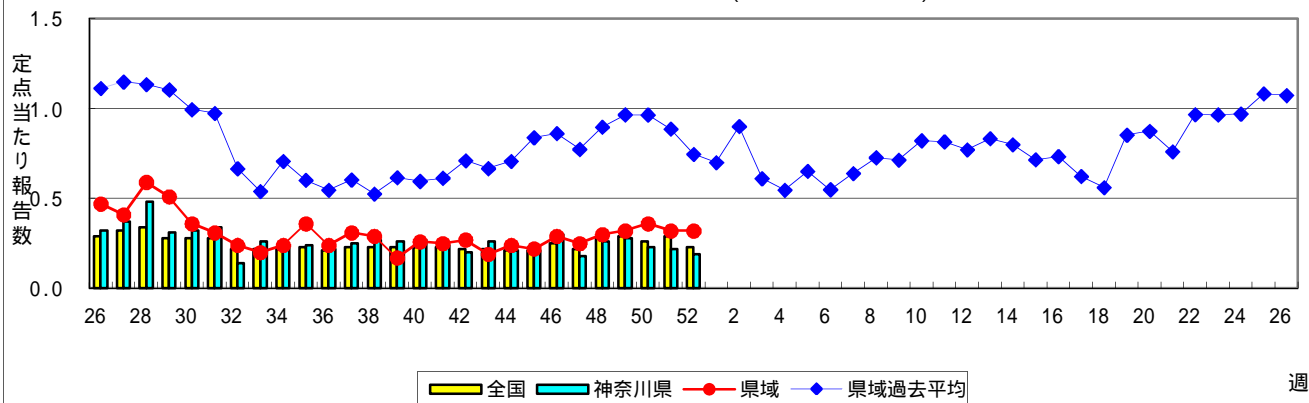
百日咳



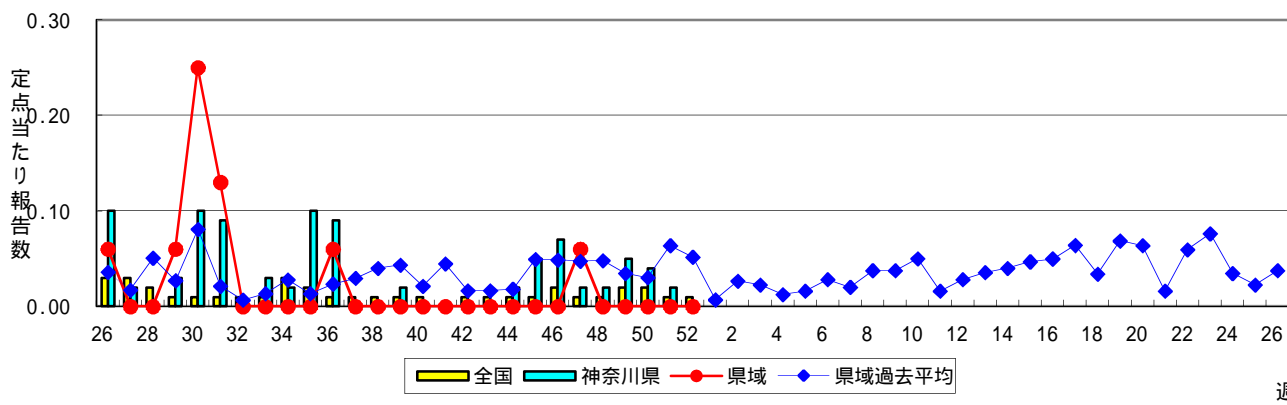
ヘルパンギーナ



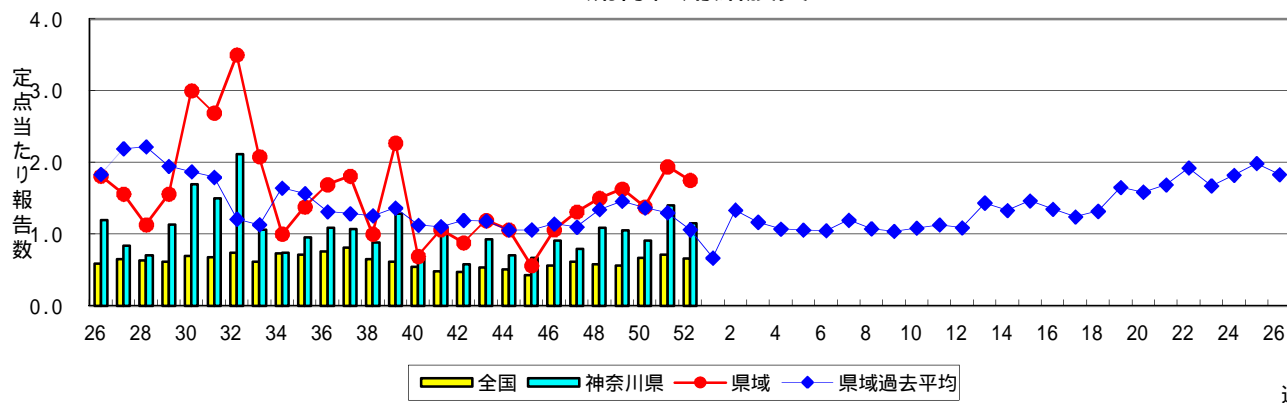
流行性耳下腺炎(おたふくかぜ)



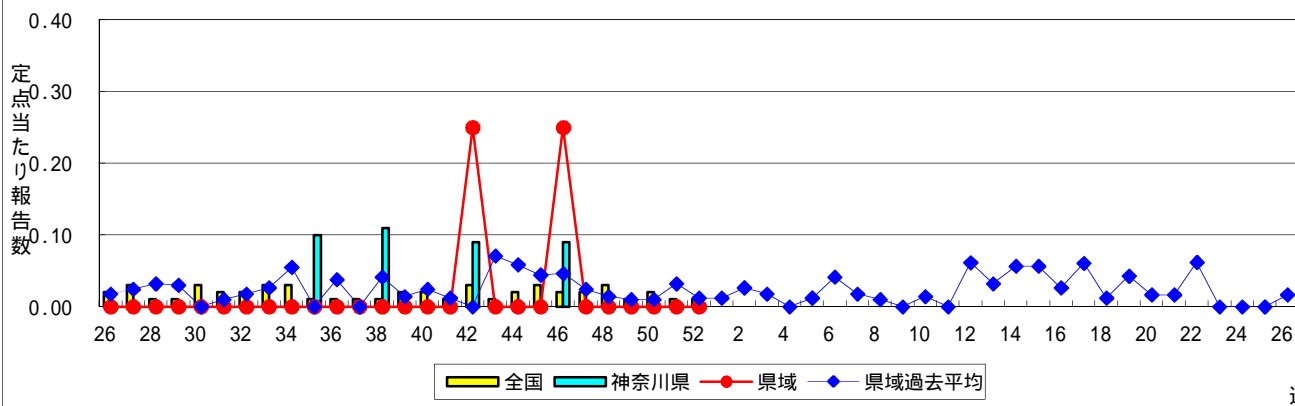
急性出血性結膜炎



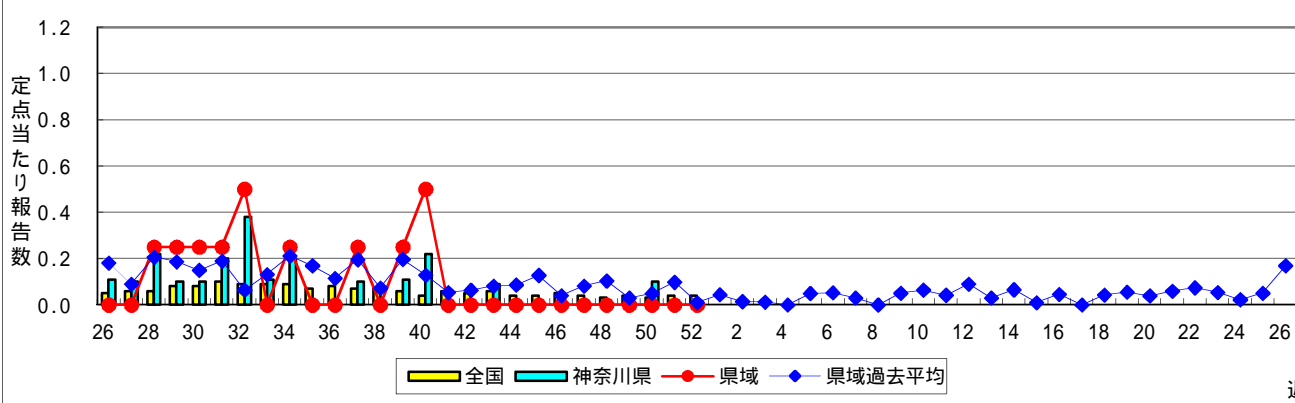
流行性角結膜炎



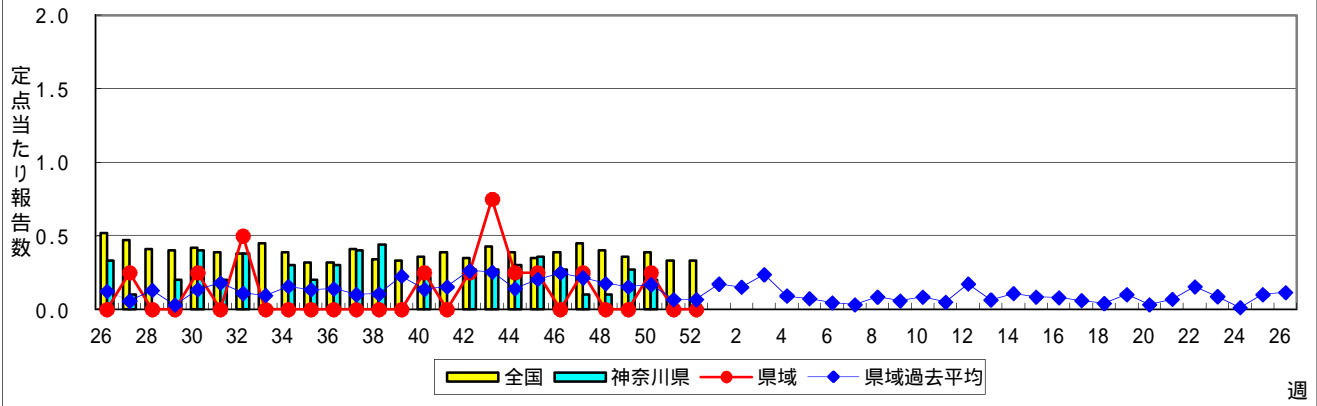
細菌性髄膜炎



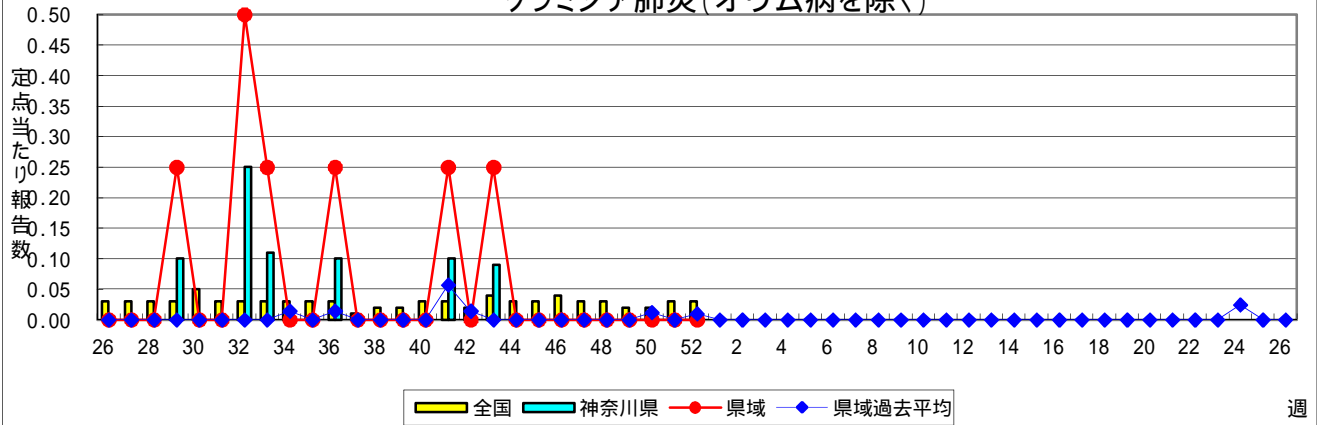
無菌性髄膜炎



マイコプラズマ肺炎



クラミジア肺炎(オウム病を除く)



感染性胃腸炎(ロタウイルス)

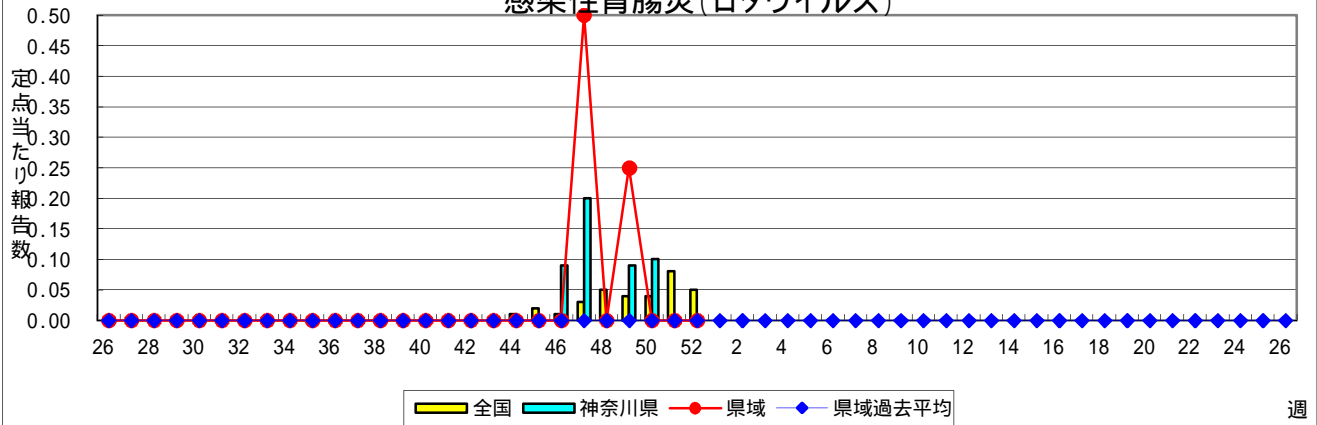


表1 報告数・定点当たり報告数 疾病、政令市・保健所別 (その1)

2013年52週(12月23日~12月29日)

神奈川県	インフルエンザ (高病原性鳥インフルエンザを 除く)		RSウイルス感染症		咽頭結膜熱		A群溶血性レンサ球菌咽頭炎		感染性胃腸炎	
	報告数	定点当たり	報告数	定点当たり	報告数	定点当たり	報告数	定点当たり	報告数	定点当たり
全県	544	1.71	103	0.52	112	0.56	243	1.22	3,694	18.56
横浜市	255	1.93	26	0.32	35	0.43	94	1.15	1,642	20.02
川崎市	115	2.13	13	0.39	40	1.21	54	1.64	718	21.76
相模原市	29	1.45	-	-	9	0.75	11	0.92	249	20.75
県域 <small>(横浜市、川崎市、相模原市を除く)</small>	145	1.28	64	0.89	28	0.39	84	1.17	1,085	15.07
横須賀市	10	0.71	11	1.22	3	0.33	4	0.44	148	16.44
藤沢市	28	2.00	7	0.78	7	0.78	5	0.56	120	13.33
平塚	8	0.73	7	1.00	3	0.43	11	1.57	88	12.57
鎌倉	5	0.56	7	1.17	5	0.83	9	1.50	85	14.17
小田原	5	0.50	4	0.67	1	0.17	14	2.33	131	21.83
三崎	-	-	1	0.50	-	-	1	0.50	-	-
厚木	31	1.94	20	2.00	7	0.70	11	1.10	220	22.00
足柄上	1	0.20	-	-	-	-	-	-	15	5.00
秦野	3	0.30	2	0.33	-	-	9	1.50	84	14.00
大和	39	3.90	3	0.43	1	0.14	9	1.29	131	18.71
茅ヶ崎	15	1.36	2	0.29	1	0.14	11	1.57	63	9.00

神奈川県	水痘		手足口病		伝染性紅斑		突発性発しん		百日咳	
	報告数	定点当たり	報告数	定点当たり	報告数	定点当たり	報告数	定点当たり	報告数	定点当たり
全県	338	1.70	35	0.18	51	0.26	86	0.43	1	0.01
横浜市	135	1.65	10	0.12	27	0.33	44	0.54	1	0.01
川崎市	50	1.52	7	0.21	17	0.52	13	0.39	-	-
相模原市	21	1.75	1	0.08	3	0.25	2	0.17	-	-
県域 <small>(横浜市、川崎市、相模原市を除く)</small>	132	1.83	17	0.24	4	0.06	27	0.38	-	-
横須賀市	30	3.33	-	-	2	0.22	7	0.78	-	-
藤沢市	9	1.00	3	0.33	2	0.22	3	0.33	-	-
平塚	11	1.57	-	-	-	-	2	0.29	-	-
鎌倉	14	2.33	1	0.17	-	-	3	0.50	-	-
小田原	6	1.00	-	-	-	-	-	-	-	-
三崎	6	3.00	-	-	-	-	1	0.50	-	-
厚木	37	3.70	1	0.10	-	-	5	0.50	-	-
足柄上	-	-	-	-	-	-	-	-	-	-
秦野	6	1.00	4	0.67	-	-	1	0.17	-	-
大和	8	1.14	7	1.00	-	-	-	-	-	-
茅ヶ崎	5	0.71	1	0.14	-	-	5	0.71	-	-

神奈川県	ヘルパンギーナ		流行性耳下腺炎		急性出血性結膜炎		流行性角結膜炎		細菌性髄膜炎	
	報告数	定点当たり	報告数	定点当たり	報告数	定点当たり	報告数	定点当たり	報告数	定点当たり
全県	2	0.01	38	0.19	-	-	47	1.15	-	-
横浜市	1	0.01	9	0.11	-	-	9	0.56	-	-
川崎市	-	-	-	-	-	-	5	0.83	-	-
相模原市	1	0.08	6	0.50	-	-	5	1.67	-	-
県域 <small>(横浜市、川崎市、相模原市を除く)</small>	-	-	23	0.32	-	-	28	1.75	-	-
横須賀市	-	-	8	0.89	-	-	4	2.00	-	-
藤沢市	-	-	1	0.11	-	-	-	-	-	-
平塚	-	-	4	0.57	-	-	2	1.00	-	-
鎌倉	-	-	2	0.33	-	-	-	-
小田原	-	-	-	-	-	-	-	-
三崎	-	-	2	1.00
厚木	-	-	4	0.40	-	-	21	7.00	-	-
足柄上	-	-	-	-
秦野	-	-	1	0.17	-	-	1	1.00
大和	-	-	1	0.14	-	-	-	-
茅ヶ崎	-	-	-	-	-	-	-	-

表2 報告数・定点当たり報告数、疾病・年齢階級別
(全県及び横浜市・川崎市・相模原市を除く県域) (その1)

2013年52週(12月23日～12月29日)

*表2は、各保健福祉事務所からの最新の報告をもとに作成しているため、国の還元データである表1および表3の数値と一致しないことがあります。

インフルエンザ定点		項目	合計	～5か月	～11か月	1歳	2	3	4	5	6	7	8
インフルエンザ (高病原性鳥インフルエンザを除く)	全国	報告数	9,307	21	105	347	369	439	463	569	583	530	534
		定点当たり	1.90	0.00	0.02	0.07	0.08	0.09	0.09	0.12	0.12	0.11	0.11
	全県	報告数	550	-	2	15	18	15	26	30	34	32	38
		定点当たり	1.72	-	0.01	0.05	0.06	0.05	0.08	0.09	0.11	0.10	0.12
	県域	報告数	145	-	1	2	3	4	9	9	6	6	10
		定点当たり	1.28	-	0.01	0.02	0.03	0.04	0.08	0.08	0.05	0.05	0.09

小児科定点		項目	合計	～5か月	～11か月	1歳	2	3	4	5	6	7	8
RSウイルス 感染症	全国	報告数	3,623	744	806	1,074	557	234	109	45	24	11	5
		定点当たり	1.16	0.24	0.26	0.34	0.18	0.07	0.03	0.01	0.01	0.00	0.00
	全県	報告数	103	27	27	27	11	7	2	-	2	-	-
		定点当たり	0.52	0.14	0.14	0.14	0.06	0.04	0.01	-	0.01	-	-
	県域	報告数	64	15	13	19	9	5	2	-	1	-	-
		定点当たり	0.89	0.21	0.18	0.26	0.13	0.07	0.03	-	0.01	-	-
咽頭結膜熱	全国	報告数	2,193	10	118	391	340	305	342	263	157	96	54
		定点当たり	0.70	0.00	0.04	0.12	0.11	0.10	0.11	0.08	0.05	0.03	0.02
	全県	報告数	115	2	5	10	16	16	17	11	12	10	1
		定点当たり	0.58	0.01	0.03	0.05	0.08	0.08	0.09	0.06	0.06	0.05	0.01
	県域	報告数	28	1	1	1	2	3	4	2	5	3	-
		定点当たり	0.39	0.01	0.01	0.01	0.03	0.04	0.06	0.03	0.07	0.04	-
A群溶血性レンサ球菌咽頭炎	全国	報告数	5,440	6	27	155	297	485	712	800	709	556	405
		定点当たり	1.74	0.00	0.01	0.05	0.09	0.15	0.23	0.26	0.23	0.18	0.13
	全県	報告数	253	-	-	8	11	12	42	31	28	37	20
		定点当たり	1.27	-	-	0.04	0.06	0.06	0.21	0.16	0.14	0.19	0.10
	県域	報告数	84	-	-	1	2	5	10	13	10	13	9
		定点当たり	1.17	-	-	0.01	0.03	0.07	0.14	0.18	0.14	0.18	0.13
感染性胃腸炎	全国	報告数	43,431	283	2,111	6,327	4,722	4,209	3,922	3,680	2,856	2,250	1,837
		定点当たり	13.86	0.09	0.67	2.02	1.51	1.34	1.25	1.17	0.91	0.72	0.59
	全県	報告数	3,711	16	153	529	402	368	320	316	243	174	142
		定点当たり	18.65	0.08	0.77	2.66	2.02	1.85	1.61	1.59	1.22	0.87	0.71
	県域	報告数	1,085	2	41	145	108	95	89	91	87	54	41
		定点当たり	15.07	0.03	0.57	2.01	1.50	1.32	1.24	1.26	1.21	0.75	0.57
水痘	全国	報告数	6,151	96	233	869	1,002	1,016	1,023	785	511	212	153
		定点当たり	1.96	0.03	0.07	0.28	0.32	0.32	0.33	0.25	0.16	0.07	0.05
	全県	報告数	353	3	6	32	36	45	66	50	34	29	18
		定点当たり	1.77	0.02	0.03	0.16	0.18	0.23	0.33	0.25	0.17	0.15	0.09
	県域	報告数	132	-	1	15	15	20	19	22	14	7	6
		定点当たり	1.83	-	0.01	0.21	0.21	0.28	0.26	0.31	0.19	0.10	0.08

インフルエンザ定点		項目	9	10-14	15-19	20-29	30-39	40-49	50-59	60-69	70-79	80歳以上
インフルエンザ (高病原性鳥インフルエンザを除く)	全国	報告数	460	1,566	387	606	920	634	332	213	117	112
		定点当たり	0.09	0.32	0.08	0.12	0.19	0.13	0.07	0.04	0.02	0.02
	全県	報告数	33	110	8	34	44	70	29	8	4	-
		定点当たり	0.10	0.34	0.03	0.11	0.14	0.22	0.09	0.03	0.01	-
	県域	報告数	8	44	-	9	8	17	6	1	2	-
		定点当たり	0.07	0.39	-	0.08	0.07	0.15	0.05	0.01	0.02	-

小児科定点		項目	9	10-14	15-19	20歳以上
RSウイルス 感染症	全国	報告数	3	6	3	2
		定点当たり	0.00	0.00	0.00	0.00
	全県	報告数	-	-	-	-
		定点当たり	-	-	-	-
	県域	報告数	-	-	-	-
		定点当たり	-	-	-	-
咽頭結膜熱	全国	報告数	35	44	3	35
		定点当たり	0.01	0.01	0.00	0.01
	全県	報告数	4	5	-	6
		定点当たり	0.02	0.03	-	0.03
	県域	報告数	3	2	-	1
		定点当たり	0.04	0.03	-	0.01
A群溶血性レンサ球菌咽頭炎	全国	報告数	341	614	33	300
		定点当たり	0.11	0.20	0.01	0.10
	全県	報告数	27	21	2	14
		定点当たり	0.14	0.11	0.01	0.07
	県域	報告数	11	6	-	4
		定点当たり	0.15	0.08	-	0.06
感染性胃腸炎	全国	報告数	1,486	3,522	765	5,461
		定点当たり	0.47	1.12	0.24	1.74
	全県	報告数	135	288	79	546
		定点当たり	0.68	1.45	0.40	2.74
	県域	報告数	49	90	22	171
		定点当たり	0.68	1.25	0.31	2.38
水痘	全国	報告数	86	136	9	20
		定点当たり	0.03	0.04	0.00	0.01
	全県	報告数	11	19	2	2
		定点当たり	0.06	0.10	0.01	0.01
	県域	報告数	3	9	1	-
		定点当たり	0.04	0.13	0.01	-

表2 報告数・定点当たり報告数、疾病・年齢階級別
(全県及び横浜市・川崎市・相模原市を除く県域) (その2)

2013年52週(12月23日～12月29日)

*表2は、各保健福祉事務所からの最新の報告をもとに作成しているため、国の還元データである表1および表3の数値と一致しないことがあります。

小児科定点	項目	合計	～5か月	～11か月	1歳	
手足口病	全国	報告数	757	2	31	210
		定点当たり	0.24	0.00	0.01	0.07
	全県	報告数	36	-	2	16
		定点当たり	0.18	-	0.01	0.08
	県域	報告数	17	-	-	9
		定点当たり	0.24	-	-	0.13
伝染性紅斑	全国	報告数	251	-	6	21
		定点当たり	0.08	-	0.00	0.01
	全県	報告数	52	-	-	3
		定点当たり	0.26	-	-	0.02
	県域	報告数	4	-	-	1
		定点当たり	0.06	-	-	0.01
突発性発しん	全国	報告数	1,291	22	544	599
		定点当たり	0.41	0.01	0.17	0.19
	全県	報告数	87	-	38	43
		定点当たり	0.44	-	0.19	0.22
	県域	報告数	27	-	12	14
		定点当たり	0.38	-	0.17	0.19
百日咳	全国	報告数	12	-	-	1
		定点当たり	0.00	-	-	0.00
	全県	報告数	1	-	-	-
		定点当たり	0.01	-	-	-
	県域	報告数	-	-	-	-
		定点当たり	-	-	-	-
ヘルパンギーナ	全国	報告数	104	-	7	34
		定点当たり	0.03	-	0.00	0.01
	全県	報告数	2	-	-	-
		定点当たり	0.01	-	-	-
	県域	報告数	-	-	-	-
		定点当たり	-	-	-	-
流行性耳下腺炎	全国	報告数	708	-	2	33
		定点当たり	0.23	-	0.00	0.01
	全県	報告数	38	-	-	-
		定点当たり	0.19	-	-	-
	県域	報告数	23	-	-	-
		定点当たり	0.32	-	-	-

小児科定点	項目	2	3	4	5	6	7	8	9	10-14	15-19	20歳以上	
手足口病	全国	報告数	177	123	87	57	26	16	9	3	10	1	5
		定点当たり	0.06	0.04	0.03	0.02	0.01	0.01	0.00	0.00	0.00	0.00	0.00
	全県	報告数	5	-	6	3	3	-	-	-	-	-	1
		定点当たり	0.03	-	0.03	0.02	0.02	-	-	-	-	-	0.01
	県域	報告数	3	-	1	1	2	-	-	-	-	-	1
		定点当たり	0.04	-	0.01	0.01	0.03	-	-	-	-	-	0.01
伝染性紅斑	全国	報告数	10	33	40	36	37	18	17	16	11	-	6
		定点当たり	0.00	0.01	0.01	0.01	0.01	0.01	0.01	0.01	0.01	0.00	-
	全県	報告数	1	5	8	9	7	6	4	-	-	-	1
		定点当たり	0.01	0.03	0.04	0.05	0.04	0.03	0.02	-	-	-	0.01
	県域	報告数	-	-	2	-	-	-	-	-	1	-	-
		定点当たり	-	-	0.03	-	-	-	-	-	0.01	-	-
突発性発しん	全国	報告数	94	24	6	1	1	-	-	-	-	-	-
		定点当たり	0.03	0.01	0.00	0.00	0.00	-	-	-	-	-	-
	全県	報告数	4	1	1	-	-	-	-	-	-	-	-
		定点当たり	0.02	0.01	0.01	-	-	-	-	-	-	-	-
	県域	報告数	1	-	-	-	-	-	-	-	-	-	-
		定点当たり	0.01	-	-	-	-	-	-	-	-	-	-
百日咳	全国	報告数	-	-	-	-	-	-	1	2	1	7	
		定点当たり	-	-	-	-	-	-	-	0.00	0.00	0.00	0.00
	全県	報告数	-	-	-	-	-	-	-	-	-	-	1
		定点当たり	-	-	-	-	-	-	-	-	-	-	0.01
	県域	報告数	-	-	-	-	-	-	-	-	-	-	-
		定点当たり	-	-	-	-	-	-	-	-	-	-	-
ヘルパンギーナ	全国	報告数	11	9	13	12	7	1	2	-	2	-	6
		定点当たり	0.00	0.00	0.00	0.00	0.00	0.00	0.00	-	0.00	-	0.00
	全県	報告数	-	-	-	-	-	-	1	-	-	-	1
		定点当たり	-	-	-	-	-	-	0.01	-	-	-	0.01
	県域	報告数	-	-	-	-	-	-	-	-	-	-	-
		定点当たり	-	-	-	-	-	-	-	-	-	-	-
流行性耳下腺炎	全国	報告数	61	87	93	126	92	65	50	24	60	-	15
		定点当たり	0.02	0.03	0.03	0.04	0.03	0.02	0.02	0.01	0.02	-	0.00
	全県	報告数	3	7	4	8	8	-	3	1	4	-	-
		定点当たり	0.02	0.04	0.02	0.04	0.04	-	0.02	0.01	0.02	-	-
	県域	報告数	-	4	2	5	5	-	2	1	4	-	-
		定点当たり	-	0.06	0.03	0.07	0.07	-	0.03	0.01	0.06	-	-

表2 報告数・定点当たり報告数、疾病・年齢階級別
(全県及び横浜市・川崎市・相模原市を除く県域) (その3)

2013年52週(12月23日～12月29日)

*表2は、各保健福祉事務所からの最新の報告をもとに作成しているため、国の還元データである表1および表3の数値と一致しないことがあります。

眼科定点		項目	合計	～5か月	～11か月	1歳	2	3	4	5	6	7	8
急性出血性結膜炎	全国	報告数	5	-	-	-	-	-	1	-	-	-	-
		定点当たり	0.01	-	-	-	-	-	0.00	-	-	-	-
	県域	報告数	-	-	-	-	-	-	-	-	-	-	-
流行性角結膜炎	全国	報告数	445	1	2	13	19	13	16	10	7	4	6
		定点当たり	0.66	0.00	0.00	0.02	0.03	0.02	0.02	0.01	0.01	0.01	0.01
	県域	報告数	47	-	-	-	2	6	1	-	-	-	2
基幹定点(週報)	全国	報告数	1.15	-	-	-	0.05	0.15	0.02	-	-	-	0.05
		定点当たり	1.75	-	-	-	0.06	0.31	0.06	-	-	-	0.13
	県域	報告数	28	-	-	-	1	5	1	-	-	-	2
急性出血性結膜炎	全国	報告数	-	-	-	-	-	-	-	-	-	-	-
		定点当たり	-	-	-	-	-	-	-	-	-	-	-
	県域	報告数	-	-	-	-	-	-	-	-	-	-	-
流行性角結膜炎	全国	報告数	19	2	1	3	1	1	2	2	1	1	-
		定点当たり	0.04	0.00	0.00	0.01	0.00	0.00	0.00	0.00	0.00	0.00	0.00
	県域	報告数	-	-	-	-	-	-	-	-	-	-	-
マイコプラズマ肺炎	全国	報告数	157	1	37	41	17	3	3	3	6	4	7
		定点当たり	0.33	0.00	0.08	0.09	0.04	0.01	0.01	0.01	0.01	0.01	0.01
	県域	報告数	-	-	-	-	-	-	-	-	-	-	-
クラミジア肺炎(オウム病を除く)	全国	報告数	14	-	4	1	-	-	-	-	1	-	-
		定点当たり	0.03	-	0.01	0.00	-	-	-	-	0.00	-	-
	県域	報告数	-	-	-	-	-	-	-	-	-	-	-
感染性胃腸炎(ロタウイルス)	全国	報告数	25	4	12	6	2	-	-	-	-	-	-
		定点当たり	0.05	0.01	0.03	0.01	0.00	-	-	-	-	-	-
	県域	報告数	-	-	-	-	-	-	-	-	-	-	-
急性出血性結膜炎	全国	報告数	-	-	-	-	1	1	1	-	-	-	1
		定点当たり	-	-	-	-	0.00	0.00	0.00	-	-	-	0.00
	県域	報告数	-	-	-	-	-	-	-	-	-	-	-
流行性角結膜炎	全国	報告数	4	13	12	46	120	70	30	36	23	-	-
		定点当たり	0.01	0.02	0.02	0.07	0.18	0.10	0.04	0.05	0.03	-	-
	県域	報告数	-	4	2	6	13	6	2	2	1	-	-
基幹定点(週報)	全国	報告数	-	1	-	1	1	2	-	-	-	-	-
		定点当たり	-	0.00	-	0.00	0.00	0.00	-	-	-	-	-
	県域	報告数	-	-	-	-	-	-	-	-	-	-	-
マイコプラズマ肺炎	全国	報告数	4	2	1	3	5	20	-	-	-	-	-
		定点当たり	0.01	0.00	0.00	0.01	0.01	0.04	-	-	-	-	-
	県域	報告数	-	-	-	-	-	-	-	-	-	-	-
クラミジア肺炎(オウム病を除く)	全国	報告数	-	-	-	1	-	7	-	-	-	-	-
		定点当たり	-	-	-	0.00	-	0.01	-	-	-	-	-
	県域	報告数	-	-	-	-	-	-	-	-	-	-	-
感染性胃腸炎(ロタウイルス)	全国	報告数	-	-	-	-	-	1	-	-	-	-	-
		定点当たり	-	-	-	-	-	0.00	-	-	-	-	-
	県域	報告数	-	-	-	-	-	-	-	-	-	-	-

眼科定点		項目	合計	0歳	1-4	5-9	10-14	15-19	20-24	25-29	30-34	35-39	40-44
急性出血性結膜炎	全国	報告数	5	2	-	-	-	-	-	-	-	1	-
		定点当たり	0.01	0.00	-	-	-	-	-	-	-	0.00	-
	県域	報告数	-	-	-	-	-	-	-	-	-	-	-
流行性角結膜炎	全国	報告数	445	1	2	13	19	13	16	10	7	4	6
		定点当たり	0.66	0.00	0.00	0.02	0.03	0.02	0.02	0.01	0.01	0.01	0.01
	県域	報告数	47	-	-	-	2	6	1	-	-	-	2
基幹定点(週報)	全国	報告数	1.15	-	-	-	0.05	0.15	0.02	-	-	-	0.05
		定点当たり	1.75	-	-	-	0.06	0.31	0.06	-	-	-	0.13
	県域	報告数	28	-	-	-	1	5	1	-	-	-	2
マイコプラズマ肺炎	全国	報告数	157	1	37	41	17	3	3	3	6	4	7
		定点当たり	0.33	0.00	0.08	0.09	0.04	0.01	0.01	0.01	0.01	0.01	0.01
	県域	報告数	-	-	-	-	-	-	-	-	-	-	-
クラミジア肺炎(オウム病を除く)	全国	報告数	14	-	4	1	-	-	-	-	1	-	-
		定点当たり	0.03	-	0.01	0.00	-	-	-	-	0.00	-	-
	県域	報告数	-	-	-	-	-	-	-	-	-	-	-
感染性胃腸炎(ロタウイルス)	全国	報告数	25	4	12	6	2	-	-	-	-	-	-
		定点当たり	0.05	0.01	0.03	0.01	0.00	-	-	-	-	-	-
	県域	報告数	-	-	-	-	-	-	-	-	-	-	-

眼科定点		項目	9	10-14	15-19	20-29	30-39	40-49	50-59	60-69	70歳以上
急性出血性結膜炎	全国	報告数	-	-	-	-	1	1	1	-	1
		定点当たり	-	-	-	-	0.00	0.00	0.00	-	0.00
	県域	報告数	-	-	-	-	-	-	-	-	-
流行性角結膜炎	全国	報告数	4	13	12	46	120	70	30	36	23
		定点当たり	0.01	0.02	0.02	0.07	0.18	0.10	0.04	0.05	0.03
	県域	報告数	-	4	2	6	13	6	2	2	1
基幹定点(週報)	全国	報告数	-	1	-	1	1	2	-	-	-
		定点当たり	-	0.00	-	0.00	0.00	0.00	-	-	-
	県域	報告数	-	-	-	-	-	-	-	-	-
マイコプラズマ肺炎	全国	報告数	4	2	1	3	5	20	-	-	-
		定点当たり	0.01	0.00	0.00	0.01	0.01	0.04	-	-	-
	県域	報告数	-	-	-	-	-	-	-	-	-
クラミジア肺炎(オウム病を除く)	全国	報告数	-	-	-	1	-	7	-	-	-
		定点当たり	-	-	-	0.00	-	0.01	-	-	-
	県域	報告数	-	-	-	-	-	-	-	-	-
感染性胃腸炎(ロタウイルス)	全国	報告数	-	-	-	-	-	1	-	-	-
		定点当たり	-	-	-	-	-	0.00	-	-	-
	県域	報告数	-	-	-	-	-	-	-	-	-

眼科定点		項目	45-49	50-54	55-59	60-64	65-69	70歳以上
急性出血性結膜炎	全国	報告数	-	1	-	1	-	-
		定点当たり	-	0.00	-	0.00	-	-
	県域	報告数	-	-	-	-	-	-
流行性角結膜炎	全国	報告数	-	-	1	1	1	2
		定点当たり	-	-	0.00	0.00	0.00	0.00
	県域	報告数	-	-	-	-	-	-
マイコプラズマ肺炎	全国	報告数	4	2	1	3	5	20
		定点当たり	0.01	0.00	0.00	0.01	0.01	0.04
	県域	報告数	-	-	-	-	-	-
クラミジア肺炎(オウム病を除く)	全国	報告数	-	-	-	1	-	7
		定点当たり	-	-	-	0.00	-	0.01
	県域	報告数	-	-	-	-	-	-
感染性胃腸炎(ロタウイルス)	全国	報告数	-	-	-	-	-	1
		定点当たり	-	-	-	-	-	0.00
	県域	報告数	-	-	-	-	-	-

表3 5週前～今週の推移 (その1)
(全県及び横浜市・川崎市・相模原市を除く県域)

2013年52週(12月23日～12月29日)

疾病名	項目		5週前	4週前	3週前	2週前	1週前	今週
			47週	48週	49週	50週	51週	52週
			(11月18日 ～11月24 日)	(11月25日 ～12月01 日)	(12月02日 ～12月08 日)	(12月09日 ～12月15 日)	(12月16日 ～12月22 日)	(12月23日 ～12月29 日)
インフルエンザ (高病原性鳥インフル ガを除く)	全県	報告数	52	69	117	149	327	544
		定点当たり	0.17	0.21	0.36	0.46	1.03	1.71
	県域	報告数	21	14	31	43	76	145
		定点当たり	0.18	0.12	0.27	0.37	0.66	1.28
RSウイルス 感染症	全県	報告数	139	132	161	153	105	103
		定点当たり	0.71	0.64	0.77	0.74	0.53	0.52
	県域	報告数	70	75	86	88	54	64
		定点当たり	0.96	1.03	1.18	1.21	0.74	0.89
咽頭結膜熱	全県	報告数	79	81	83	100	134	112
		定点当たり	0.40	0.39	0.40	0.48	0.67	0.56
	県域	報告数	18	25	25	34	29	28
		定点当たり	0.25	0.34	0.34	0.47	0.40	0.39
A群溶血性レ ンサ球菌咽頭 炎	全県	報告数	179	272	314	373	322	243
		定点当たり	0.91	1.32	1.50	1.80	1.62	1.22
	県域	報告数	66	89	112	151	111	84
		定点当たり	0.90	1.22	1.53	2.07	1.52	1.17
感染性胃腸炎	全県	報告数	1,425	2,508	3,641	4,599	5,065	3,694
		定点当たり	7.27	12.17	17.42	22.22	25.45	18.56
	県域	報告数	413	718	1,033	1,339	1,583	1,085
		定点当たり	5.66	9.84	14.15	18.34	21.68	15.07
水痘	全県	報告数	224	349	390	374	359	338
		定点当たり	1.14	1.69	1.87	1.81	1.80	1.70
	県域	報告数	46	143	109	147	107	132
		定点当たり	0.63	1.96	1.49	2.01	1.47	1.83
手足口病	全県	報告数	78	62	52	48	23	35
		定点当たり	0.40	0.30	0.25	0.23	0.12	0.18
	県域	報告数	37	19	16	15	5	17
		定点当たり	0.51	0.26	0.22	0.21	0.07	0.24
伝染性紅斑	全県	報告数	40	34	44	37	42	51
		定点当たり	0.20	0.17	0.21	0.18	0.21	0.26
	県域	報告数	3	1	4	3	5	4
		定点当たり	0.04	0.01	0.05	0.04	0.07	0.06
突発性発しん	全県	報告数	94	134	122	123	112	86
		定点当たり	0.48	0.65	0.58	0.59	0.56	0.43
	県域	報告数	36	40	37	47	36	27
		定点当たり	0.49	0.55	0.51	0.64	0.49	0.38

表3 5週前～今週の推移 (その2)
(全県及び横浜市・川崎市・相模原市を除く県域)

2013年52週(12月23日～12月29日)

疾病名	項目		5週前	4週前	3週前	2週前	1週前	今週
			47週	48週	49週	50週	51週	52週
			(11月18日 ～11月24 日)	(11月25日 ～12月01 日)	(12月02日 ～12月08 日)	(12月09日 ～12月15 日)	(12月16日 ～12月22 日)	(12月23日 ～12月29 日)
百日咳	全県	報告数	1	7	-	-	-	1
		定点当たり	0.01	0.03	-	-	-	0.01
	県域	報告数	1	1	-	-	-	-
		定点当たり	0.01	0.01	-	-	-	-
ヘルパンギーナ	全県	報告数	10	7	1	3	2	2
		定点当たり	0.05	0.03	-	0.01	0.01	0.01
	県域	報告数	3	5	-	1	-	-
		定点当たり	0.04	0.07	-	0.01	-	-
流行性耳下腺炎	全県	報告数	35	53	59	48	44	38
		定点当たり	0.18	0.26	0.28	0.23	0.22	0.19
	県域	報告数	18	22	23	26	23	23
		定点当たり	0.25	0.30	0.32	0.36	0.32	0.32
急性出血性結膜炎	全県	報告数	1	1	2	2	1	-
		定点当たり	0.02	0.02	0.05	0.04	0.02	-
	県域	報告数	1	-	-	-	-	-
		定点当たり	0.06	-	-	-	-	-
流行性角結膜炎	全県	報告数	34	48	45	41	60	47
		定点当たり	0.79	1.09	1.05	0.91	1.40	1.15
	県域	報告数	21	24	26	22	31	28
		定点当たり	1.31	1.50	1.63	1.38	1.94	1.75
細菌性髄膜炎	全県	報告数	-	-	-	-	-	-
		定点当たり	-	-	-	-	-	-
	県域	報告数	-	-	-	-	-	-
		定点当たり	-	-	-	-	-	-
無菌性髄膜炎	全県	報告数	-	-	-	1	-	-
		定点当たり	-	-	-	0.10	-	-
	県域	報告数	-	-	-	-	-	-
		定点当たり	-	-	-	-	-	-
マイコプラズマ肺炎	全県	報告数	1	1	3	2	-	-
		定点当たり	0.10	0.10	0.27	0.20	-	-
	県域	報告数	1	-	-	1	-	-
		定点当たり	0.25	-	-	0.25	-	-
クラミジア肺炎 (オウム病を除く)	全県	報告数	-	-	-	-	-	-
		定点当たり	-	-	-	-	-	-
	県域	報告数	-	-	-	-	-	-
		定点当たり	-	-	-	-	-	-
感染性胃腸炎 (ロタウイルス)	全県	報告数	2	-	1	1	-	-
		定点当たり	0.20	-	0.09	0.10	-	-
	県域	報告数	2	-	1	-	-	-
		定点当たり	0.50	-	0.25	-	-	-