



神奈川県感染症発生情報 (51週報)

(12月16日～12月22日)

<http://www.eiken.pref.kanagawa.jp/>



今週の注目感染症

～インフルエンザ～

第51週の県内のインフルエンザの定点当たり報告数は1.03で、流行開始の目安となる1.00を超えました。例年1月から2月にかけて報告数が増加しますので、今後の発生動向に注意が必要です。インフルエンザは感染している人の咳やくしゃみ、つばなどの飛沫を吸い込むことで感染します。予防のために、うがい・手洗いの励行、咳やくしゃみが出る時は人にかからないようにマスクをするなどの咳エチケットを徹底しましょう。

～感染性胃腸炎～

県内では11月上旬から感染性胃腸炎の患者報告数が増加し続け、第50週に定点当たりの報告数が感染症発生動向調査における警報レベル(定点あたり20人)を超えました。感染性胃腸炎は、ウイルスや細菌などによって嘔吐や下痢をおこす感染症です。ノロウイルス、ロタウイルスといったウイルスによる胃腸炎が代表的なもので、例年初冬から増加し12月頃にピークを迎えます。ウイルス等がついた手や食べ物を介して感染するので、予防のためには流水、石けんによる手洗いが大切です。特に食事前やトイレ後の手洗いをしっかりと行いましょう。

今週の全数把握対象疾患

(当該週の国による集計及び各保健福祉事務所からの報告をもとに期日を決めて集計しているため、集計数が前後することがあります。)

分類	対象疾患	内訳				神奈川県
		県域	横浜市	川崎市	相模原市	
二類	結核	4	14	3	2	23
四類	レジオネラ症	1				1
五類	後天性免疫不全症候群		1			1
	梅毒	1	2			3
	風しん	1	1			2

全数把握対象疾患情報

- ・結核23例：年齢群は30歳代4例、40歳代3例、50歳代3例、60歳代2例、70歳代5例、80歳代5例、90歳代1例、病型は肺結核15例、肺結核及び胸椎カリエス・腋窩リンパ節結核1例、結核性胸膜炎2例、腸結核1例、無症状病原体保有者4例
- ・レジオネラ症1例：年齢群は90歳代、病型は肺炎型、推定感染地域は神奈川県
- ・後天性免疫不全症候群1例：年齢群は20歳代、病型はその他(梅毒 期)、感染経路は同性間性的接触、推定感染地域は日本国内
- ・梅毒3例：年齢群は30歳代1例、40歳代1例、50歳代1例、病型は早期顕症梅毒(期)2例、無症状病原体保有者1例、推定感染経路は性的接触3例、推定感染地域は神奈川県1例、東京都1例、都道府県不明1例
- ・風しん2例：年齢群は10歳未満2例、病型は臨床診断例2例、推定感染地域は神奈川県2例、ワクチン接種歴あり2例

今週の定点把握対象疾患

- ・インフルエンザの定点当たり報告数が厚木(1.94)、大和(1.36)保健福祉事務所管内および横浜市(1.41)、川崎市(1.17)で多くなっています。
- ・感染性胃腸炎の定点当たり報告数が、厚木(37.00)、鎌倉(24.17)、秦野(23.83)、小田原(21.00)、大和(21.00)保健福祉事務所管内および川崎市(32.61)、相模原市(27.93)横浜市(25.51)、藤沢市(24.00)で多くなっています。
- ・RSウイルス感染症の定点当たり報告数が、鎌倉(1.83)、小田原(1.50)、厚木(1.09)保健福祉事務所管内で多くなっています。
- ・水痘の定点当たり報告数が、三崎(4.00)保健福祉事務所管内で多くなっています。

神奈川県感染症情報センター

神奈川県衛生研究所 企画情報部 衛生情報課

TEL:0467-83-4400(代表)

FAX:0467-89-5211(企画情報部)

感染症発生動向調査事業は「感染症の予防及び感染症の患者に対する医療に関する法律」によって行われています。

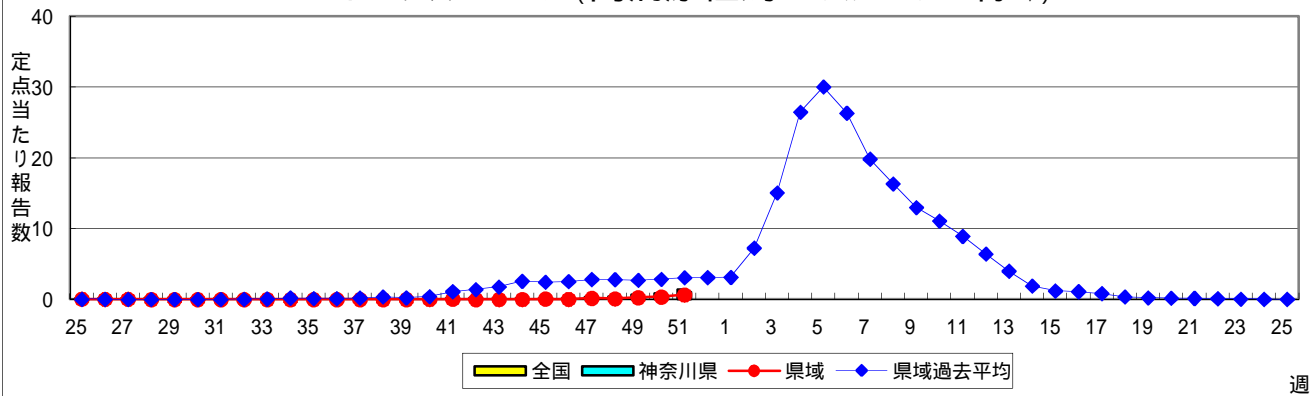
* 県域とは、神奈川県内の市町村のうち横浜市、川崎市、相模原市を除いた地域です。

* 2013年第42週より、感染性胃腸炎(ロタウイルス)が基幹定点把握疾患になりました。

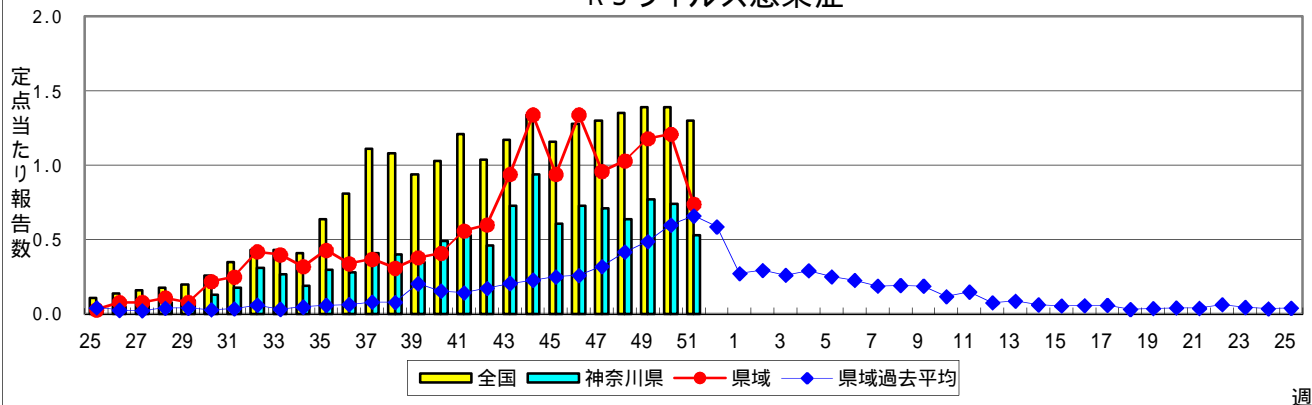
感染症発生動向調査:週報対象疾患の時系列グラフ

疾患名の括弧書きは、一般名称であり、正式名称ではありません。
 神奈川県&県域(横浜市・川崎市・相模原市を除く)のデータです。

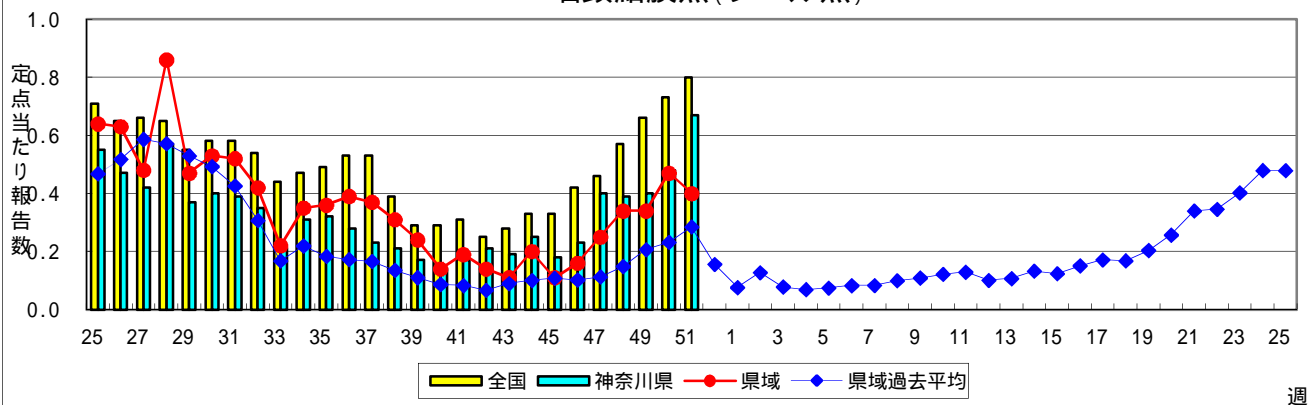
インフルエンザ(高病原性鳥インフルエンザを除く)



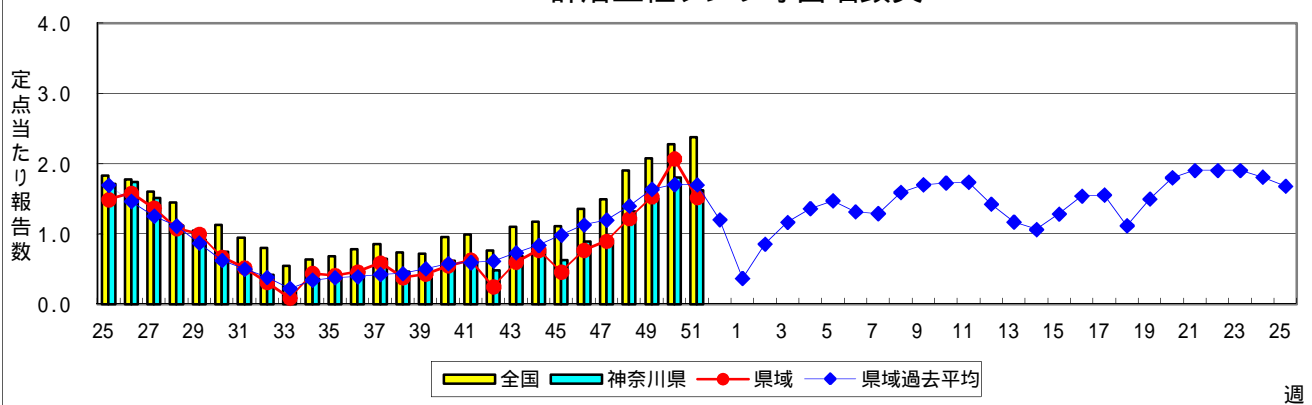
RSウイルス感染症



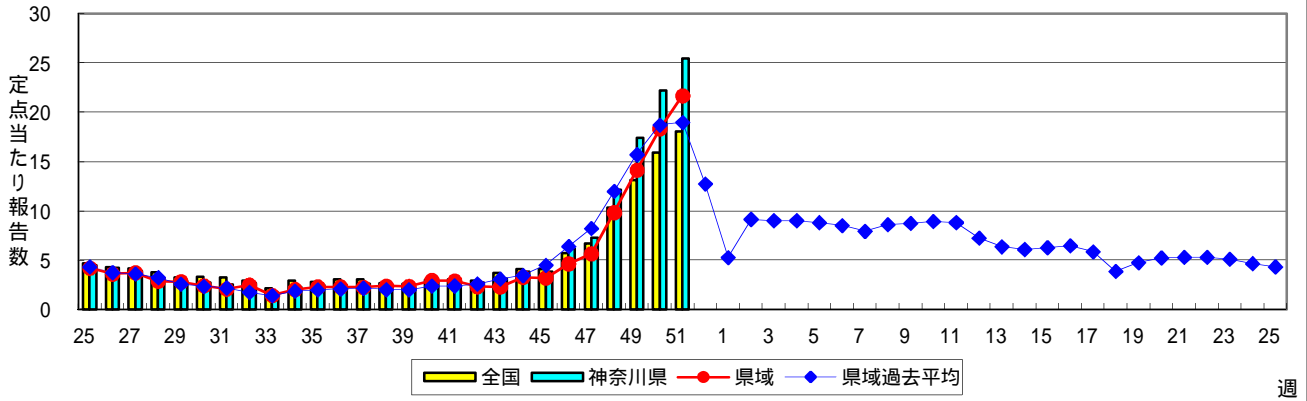
咽頭結膜熱(プール熱)



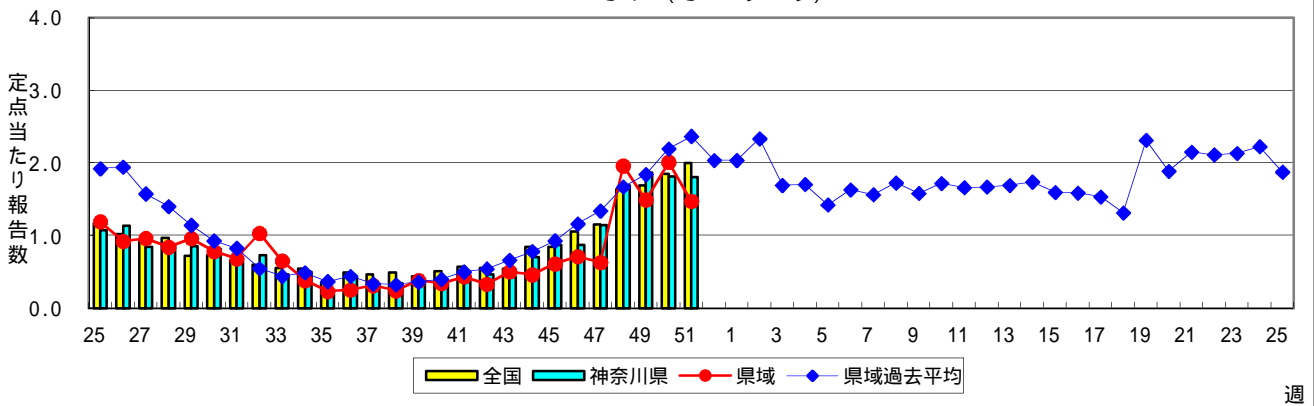
A群溶血性レンサ球菌咽頭炎



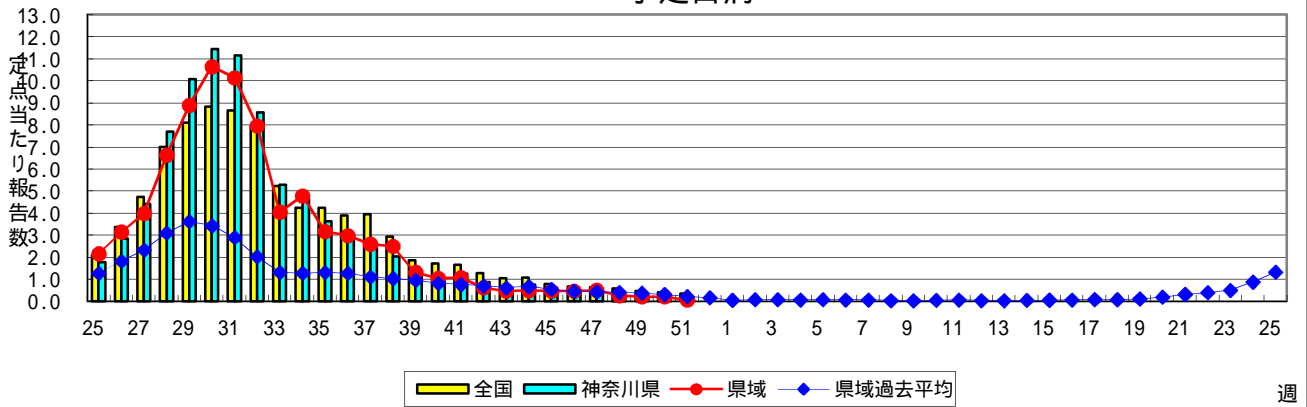
感染性胃腸炎



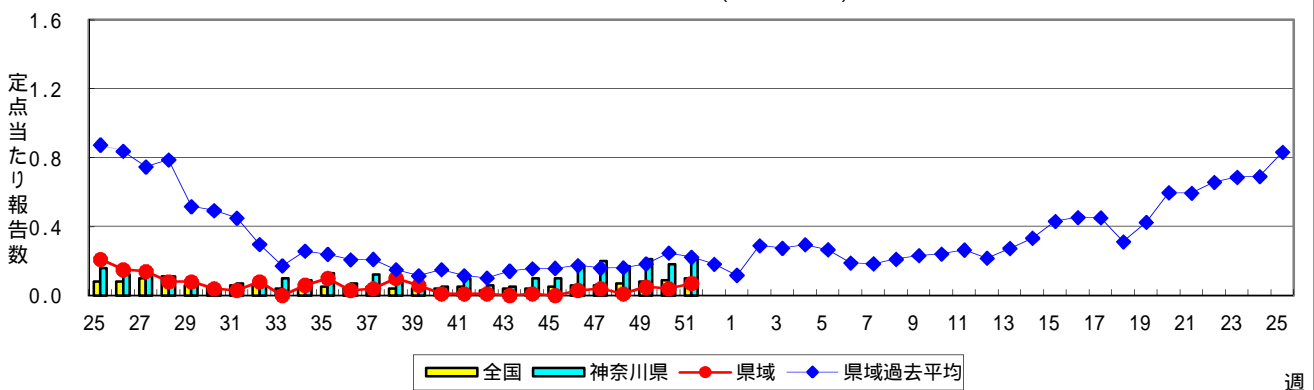
水痘(水ぼうそう)



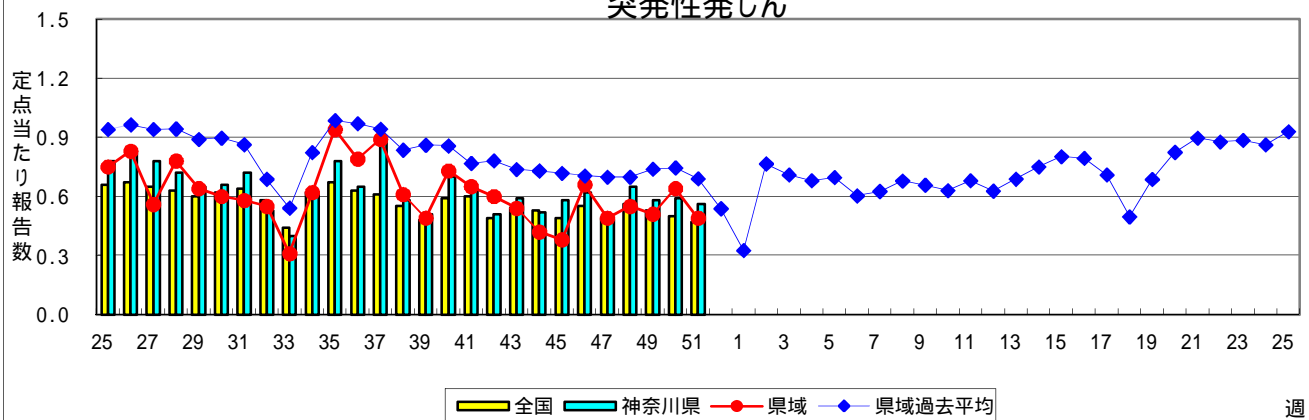
手足口病



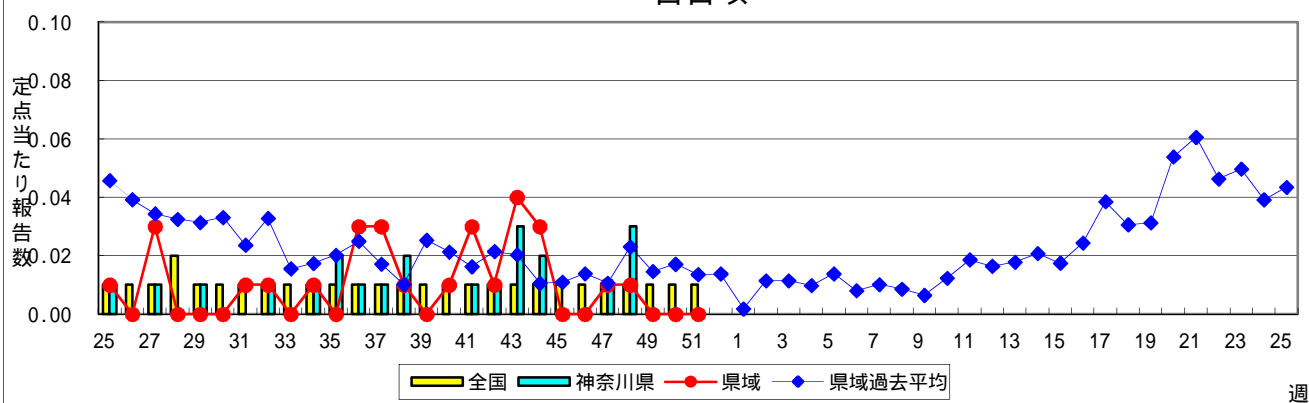
伝染性紅斑(リンゴ病)



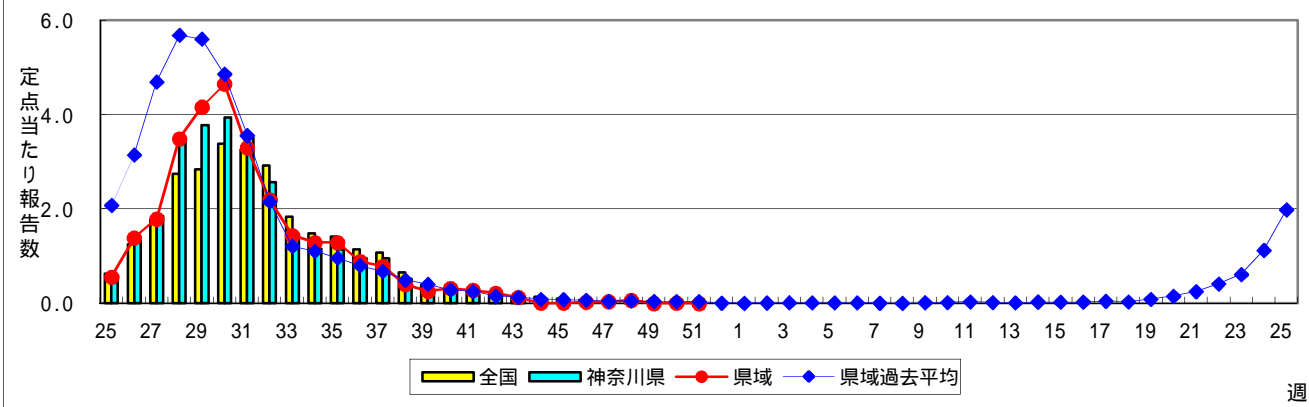
突発性発しん



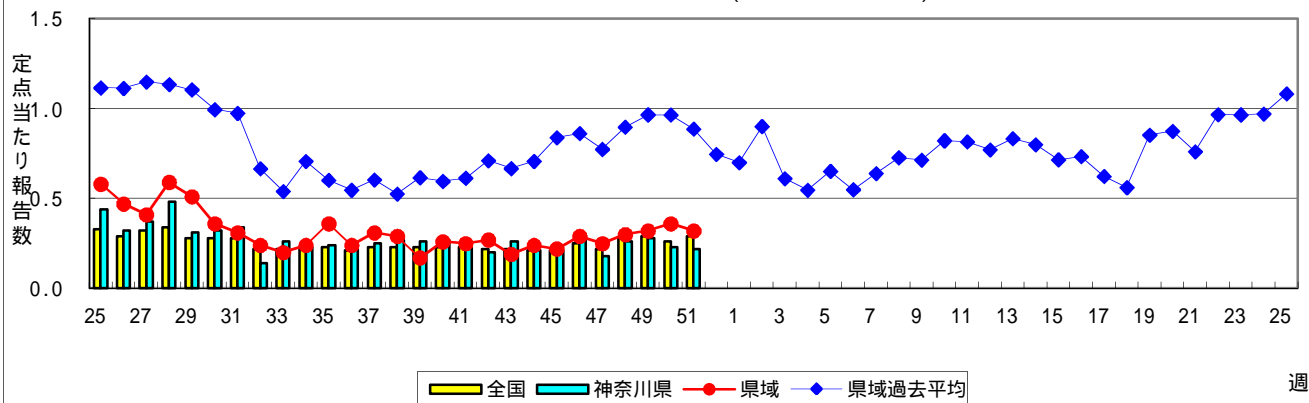
百日咳



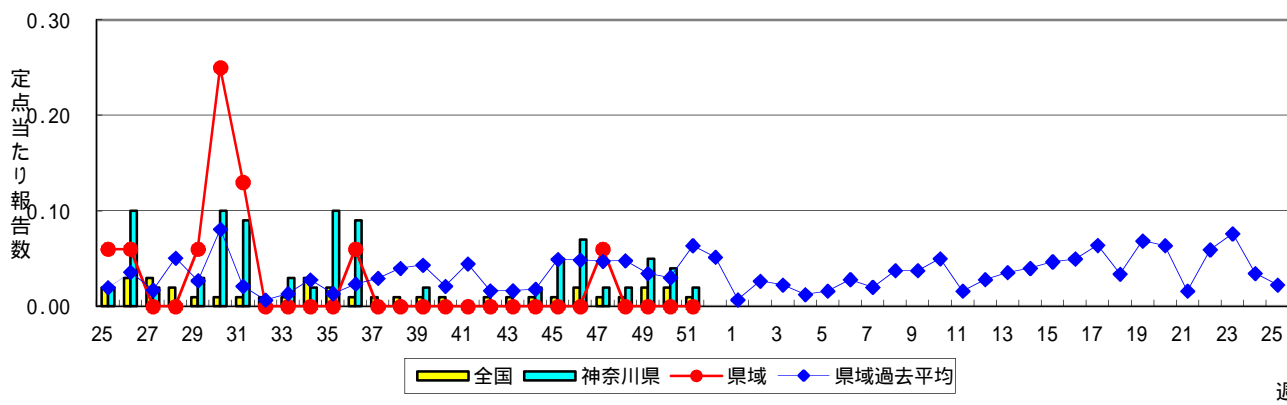
ヘルパンギーナ



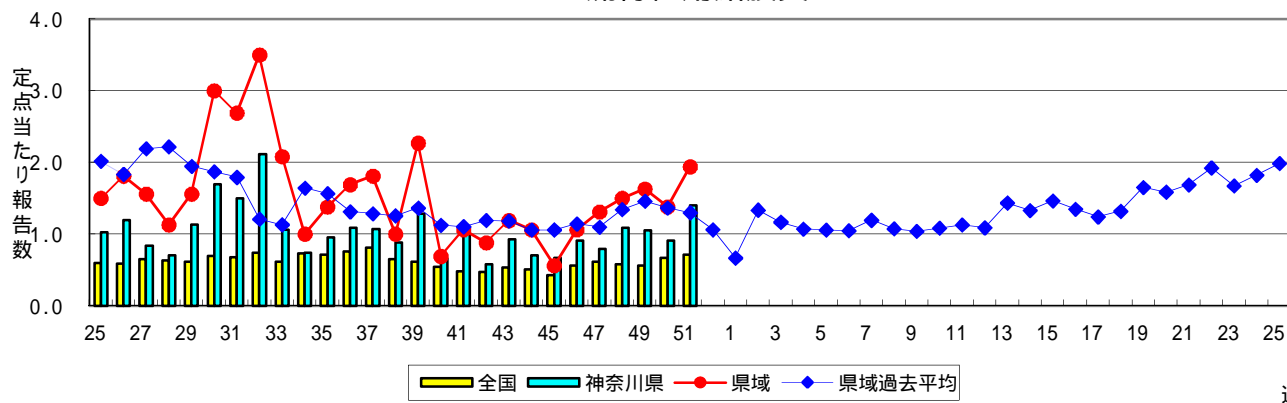
流行性耳下腺炎(おたふくかぜ)



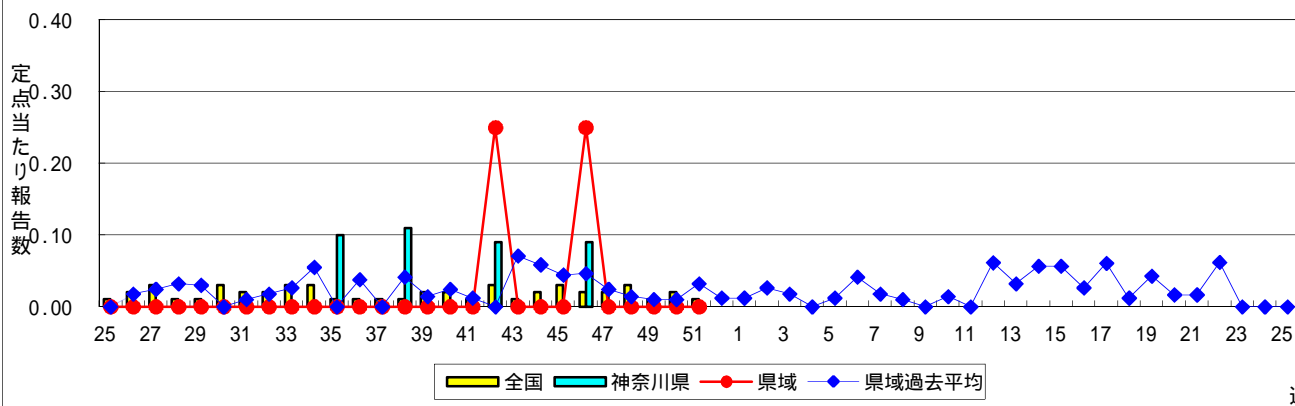
急性出血性結膜炎



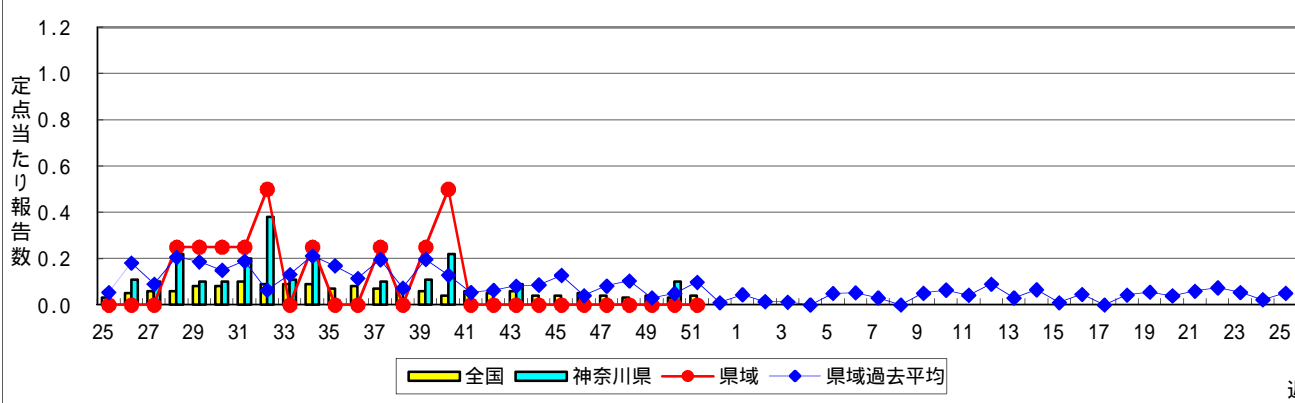
流行性角結膜炎



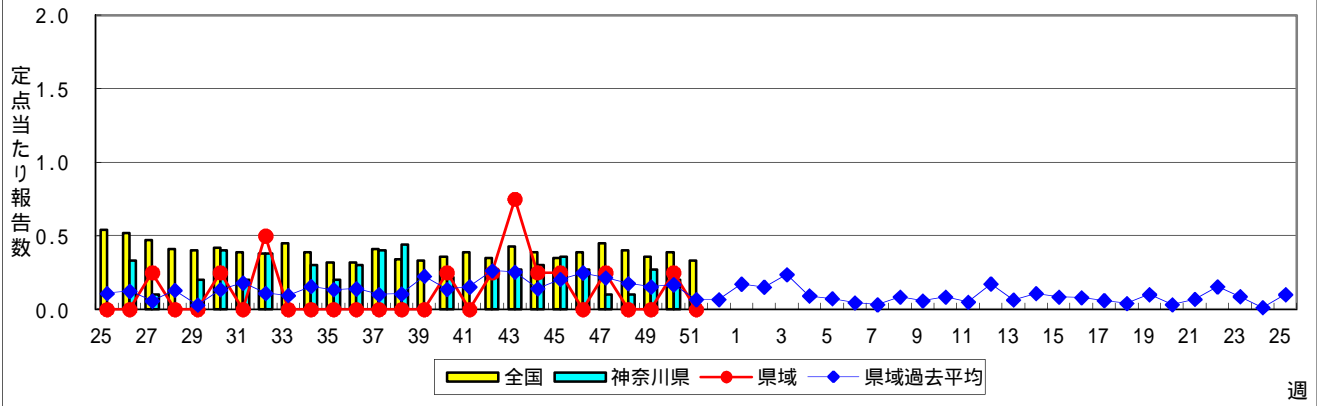
細菌性髄膜炎



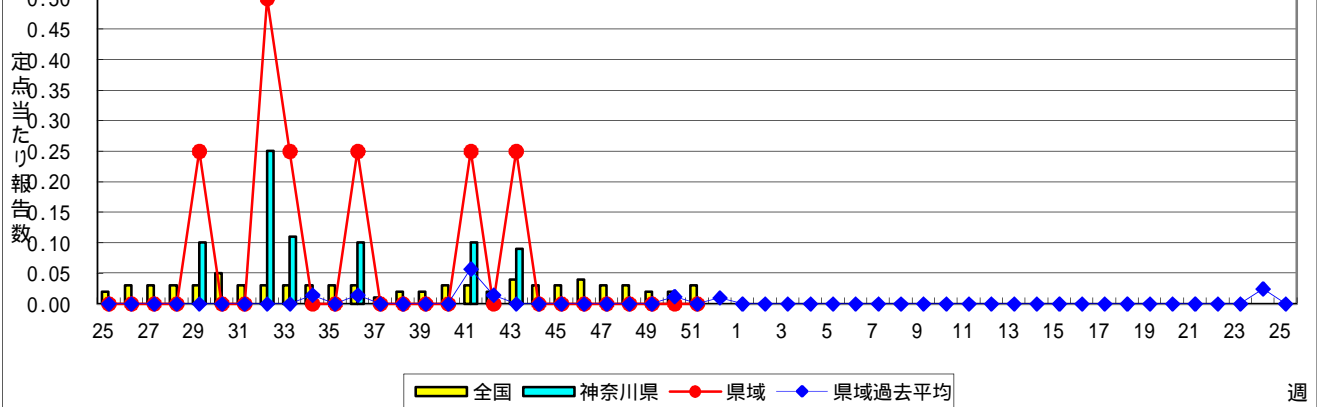
無菌性髄膜炎



マイコプラズマ肺炎



クラミジア肺炎(オウム病を除く)



感染性胃腸炎(ロタウイルス)

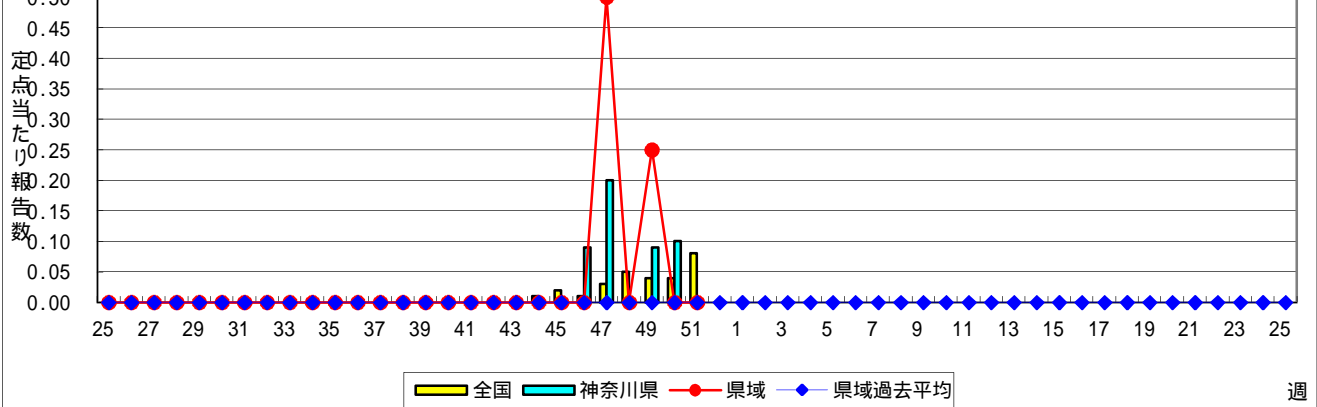


表1 報告数・定点当たり報告数 疾病、政令市・保健所別 (その1)

2013年51週(12月16日～12月22日)

神奈川県	インフルエンザ (高病原性鳥インフルエンザを 除く)		RSウイルス感染症		咽頭結膜熱		A群溶血性レンサ球菌 咽頭炎		感染性胃腸炎	
	報告数	定点当たり	報告数	定点当たり	報告数	定点当たり	報告数	定点当たり	報告数	定点当たり
全県	327	1.03	105	0.53	134	0.67	322	1.62	5,065	25.45
横浜市	179	1.41	34	0.43	29	0.37	136	1.72	2,015	25.51
川崎市	63	1.17	17	0.52	65	1.97	63	1.91	1,076	32.61
相模原市	9	0.41	-	-	11	0.79	12	0.86	391	27.93
県域 (横浜市、川崎市、相模原市を除く)	76	0.66	54	0.74	29	0.40	111	1.52	1,583	21.68
横須賀市	5	0.36	5	0.56	5	0.56	7	0.78	157	17.44
藤沢市	7	0.50	6	0.67	10	1.11	14	1.56	216	24.00
平塚	6	0.55	4	0.57	2	0.29	11	1.57	103	14.71
鎌倉	1	0.11	11	1.83	2	0.33	5	0.83	145	24.17
小田原	4	0.40	9	1.50	-	-	18	3.00	126	21.00
三崎	-	-	1	0.50	2	1.00	1	0.50	-	-
厚木	33	1.94	12	1.09	4	0.36	20	1.82	407	37.00
足柄上	1	0.20	1	0.33	-	-	1	0.33	28	9.33
秦野	1	0.10	3	0.50	1	0.17	11	1.83	143	23.83
大和	15	1.36	2	0.29	1	0.14	18	2.57	147	21.00
茅ヶ崎	3	0.27	-	-	2	0.29	5	0.71	111	15.86

神奈川県	水痘		手足口病		伝染性紅斑		突発性発しん		百日咳	
	報告数	定点当たり	報告数	定点当たり	報告数	定点当たり	報告数	定点当たり	報告数	定点当たり
全県	359	1.80	23	0.12	42	0.21	112	0.56	-	-
横浜市	185	2.34	11	0.14	26	0.33	45	0.57	-	-
川崎市	56	1.70	7	0.21	9	0.27	26	0.79	-	-
相模原市	11	0.79	-	-	2	0.14	5	0.36	-	-
県域 (横浜市、川崎市、相模原市を除く)	107	1.47	5	0.07	5	0.07	36	0.49	-	-
横須賀市	17	1.89	1	0.11	-	-	6	0.67	-	-
藤沢市	15	1.67	-	-	1	0.11	11	1.22	-	-
平塚	5	0.71	-	-	-	-	3	0.43	-	-
鎌倉	14	2.33	-	-	2	0.33	3	0.50	-	-
小田原	1	0.17	1	0.17	-	-	1	0.17	-	-
三崎	8	4.00	-	-	-	-	-	-	-	-
厚木	26	2.36	2	0.18	-	-	5	0.45	-	-
足柄上	-	-	-	-	-	-	-	-	-	-
秦野	10	1.67	-	-	-	-	1	0.17	-	-
大和	9	1.29	1	0.14	1	0.14	-	-	-	-
茅ヶ崎	2	0.29	-	-	1	0.14	6	0.86	-	-

神奈川県	ヘルパンギーナ		流行性耳下腺炎		急性出血性結膜炎		流行性角結膜炎		細菌性髄膜炎	
	報告数	定点当たり	報告数	定点当たり	報告数	定点当たり	報告数	定点当たり	報告数	定点当たり
全県	2	0.01	44	0.22	1	0.02	60	1.40	-	-
横浜市	1	0.01	11	0.14	-	-	16	0.94	-	-
川崎市	1	0.03	3	0.09	-	-	9	1.50	-	-
相模原市	-	-	7	0.50	1	0.25	4	1.00	-	-
県域 (横浜市、川崎市、相模原市を除く)	-	-	23	0.32	-	-	31	1.94	-	-
横須賀市	-	-	5	0.56	-	-	8	4.00	-	-
藤沢市	-	-	2	0.22	-	-	-	-	-	-
平塚	-	-	4	0.57	-	-	2	1.00	-	-
鎌倉	-	-	-	-	-	-	-	-
小田原	-	-	1	0.17	-	-	2	2.00
三崎	-	-	3	1.50
厚木	-	-	-	-	-	-	16	5.33	-	-
足柄上	-	-	-	-
秦野	-	-	8	1.33	-	-	1	1.00
大和	-	-	-	-	-	-	1	0.50
茅ヶ崎	-	-	-	-	-	-	1	0.50

表2 報告数・定点当たり報告数、疾病・年齢階級別
(全県及び横浜市・川崎市・相模原市を除く県域) (その1)

2013年51週(12月16日～12月22日)

*表2は、各保健福祉事務所からの最新の報告をもとに作成しているため、国の還元データである表1および表3の数値と一致しないことがあります。

インフルエンザ定点		項目	合計	～5か月	～11か月	1歳	2	3	4	5	6	7	8
インフルエンザ (高病原性鳥インフルエンザを除く)	全国	報告数	6,824	18	81	228	253	320	410	397	462	472	450
		定点当たり	1.39	0.00	0.02	0.05	0.05	0.07	0.08	0.08	0.09	0.10	0.09
	全県	報告数	327	1	1	7	7	14	20	23	22	28	24
		定点当たり	1.03	0.00	0.00	0.02	0.02	0.04	0.06	0.07	0.07	0.09	0.08
	県域	報告数	76	-	-	3	1	3	4	3	3	8	8
		定点当たり	0.66	-	-	0.03	0.01	0.03	0.03	0.03	0.03	0.07	0.07

小児科定点		項目	合計	～5か月	～11か月	1歳	2	3	4	5	6	7	8
RSウイルス 感染症	全国	報告数	4,087	835	865	1,242	588	292	144	61	25	9	6
		定点当たり	1.30	0.27	0.28	0.40	0.19	0.09	0.05	0.02	0.01	0.00	0.00
	全県	報告数	105	21	22	35	8	7	9	2	-	-	1
		定点当たり	0.53	0.11	0.11	0.18	0.04	0.04	0.05	0.01	-	-	0.01
	県域	報告数	54	8	9	20	5	5	6	-	-	-	1
		定点当たり	0.74	0.11	0.12	0.27	0.07	0.07	0.08	-	-	-	0.01
咽頭結膜熱	全国	報告数	2,518	9	134	481	367	333	400	294	196	100	63
		定点当たり	0.80	0.00	0.04	0.15	0.12	0.11	0.13	0.09	0.06	0.03	0.02
	全県	報告数	134	-	5	18	14	22	25	12	11	11	5
		定点当たり	0.67	-	0.03	0.09	0.07	0.11	0.13	0.06	0.06	0.06	0.03
	県域	報告数	29	-	3	2	2	4	3	2	2	4	2
		定点当たり	0.40	-	0.04	0.03	0.03	0.05	0.04	0.03	0.03	0.05	0.03
A群溶血性レンサ球菌咽頭炎	全国	報告数	7,460	8	22	158	329	628	896	1,096	1,029	825	694
		定点当たり	2.38	0.00	0.01	0.05	0.11	0.20	0.29	0.35	0.33	0.26	0.22
	全県	報告数	322	-	2	7	12	20	39	55	51	35	29
		定点当たり	1.62	-	0.01	0.04	0.06	0.10	0.20	0.28	0.26	0.18	0.15
	県域	報告数	111	-	1	-	2	7	13	16	17	18	7
		定点当たり	1.52	-	0.01	-	0.03	0.10	0.18	0.22	0.23	0.25	0.10
感染性胃腸炎	全国	報告数	56,611	328	2,592	7,783	5,647	5,580	5,988	5,371	4,346	3,195	2,553
		定点当たり	18.07	0.10	0.83	2.48	1.80	1.78	1.91	1.71	1.39	1.02	0.81
	全県	報告数	5,065	17	195	735	519	479	497	475	368	293	227
		定点当たり	25.45	0.09	0.98	3.69	2.61	2.41	2.50	2.39	1.85	1.47	1.14
	県域	報告数	1,583	7	54	204	155	153	138	166	140	94	73
		定点当たり	21.68	0.10	0.74	2.79	2.12	2.10	1.89	2.27	1.92	1.29	1.00
水痘	全国	報告数	6,256	90	239	884	997	1,065	974	831	481	251	146
		定点当たり	2.00	0.03	0.08	0.28	0.32	0.34	0.31	0.27	0.15	0.08	0.05
	全県	報告数	359	5	11	31	46	56	53	48	43	28	13
		定点当たり	1.80	0.03	0.06	0.16	0.23	0.28	0.27	0.24	0.22	0.14	0.07
	県域	報告数	107	-	2	4	10	20	21	18	14	5	6
		定点当たり	1.47	-	0.03	0.05	0.14	0.27	0.29	0.25	0.19	0.07	0.08

インフルエンザ定点		項目	9	10-14	15-19	20-29	30-39	40-49	50-59	60-69	70-79	80歳以上
インフルエンザ (高病原性鳥インフルエンザを除く)	全国	報告数	351	1,303	275	319	551	409	224	151	71	79
		定点当たり	0.07	0.27	0.06	0.07	0.11	0.08	0.05	0.03	0.01	0.02
	全県	報告数	26	51	12	15	26	26	11	9	1	3
		定点当たり	0.08	0.16	0.04	0.05	0.08	0.08	0.03	0.03	0.00	0.01
	県域	報告数	4	15	2	3	4	6	4	4	-	1
		定点当たり	0.03	0.13	0.02	0.03	0.03	0.05	0.03	0.03	-	0.01

小児科定点		項目	9	10-14	15-19	20歳以上
RSウイルス 感染症	全国	報告数	3	9	1	7
		定点当たり	0.00	0.00	0.00	0.00
	全県	報告数	-	-	-	-
		定点当たり	-	-	-	-
	県域	報告数	-	-	-	-
		定点当たり	-	-	-	-
咽頭結膜熱	全国	報告数	30	79	3	29
		定点当たり	0.01	0.03	0.00	0.01
	全県	報告数	2	5	1	3
		定点当たり	0.01	0.03	0.01	0.02
	県域	報告数	1	2	-	2
		定点当たり	0.01	0.03	-	0.03
A群溶血性レンサ球菌咽頭炎	全国	報告数	529	858	67	321
		定点当たり	0.17	0.27	0.02	0.10
	全県	報告数	12	40	2	18
		定点当たり	0.06	0.20	0.01	0.09
	県域	報告数	5	17	1	7
		定点当たり	0.07	0.23	0.01	0.10
感染性胃腸炎	全国	報告数	2,118	4,548	920	5,642
		定点当たり	0.68	1.45	0.29	1.80
	全県	報告数	180	402	98	580
		定点当たり	0.90	2.02	0.49	2.91
	県域	報告数	61	160	29	149
		定点当たり	0.84	2.19	0.40	2.04
水痘	全国	報告数	100	155	8	35
		定点当たり	0.03	0.05	0.00	0.01
	全県	報告数	7	16	-	2
		定点当たり	0.04	0.08	-	0.01
	県域	報告数	2	5	-	-
		定点当たり	0.03	0.07	-	-

表2 報告数・定点当たり報告数、疾病・年齢階級別
(全県及び横浜市・川崎市・相模原市を除く県域) (その2)

2013年51週(12月16日～12月22日)

*表2は、各保健福祉事務所からの最新の報告をもとに作成しているため、国の還元データである表1および表3の数値と一致しないことがあります。

小児科定点	項目	合計	～5か月	～11か月	1歳	
手足口病	全国	報告数	1,129	4	42	289
		定点当たり	0.36	0.00	0.01	0.09
	全県	報告数	23	-	1	5
		定点当たり	0.12	-	0.01	0.03
	県域	報告数	5	-	1	2
		定点当たり	0.07	-	0.01	0.03
伝染性紅斑	全国	報告数	315	-	14	12
		定点当たり	0.10	-	0.00	0.00
	全県	報告数	42	-	3	-
		定点当たり	0.21	-	0.02	-
	県域	報告数	5	-	1	-
		定点当たり	0.07	-	0.01	-
突発性発しん	全国	報告数	1,486	36	584	734
		定点当たり	0.47	0.01	0.19	0.23
	全県	報告数	112	3	40	59
		定点当たり	0.56	0.02	0.20	0.30
	県域	報告数	36	1	13	20
		定点当たり	0.49	0.01	0.18	0.27
百日咳	全国	報告数	29	1	1	4
		定点当たり	0.01	0.00	0.00	0.00
	全県	報告数	-	-	-	-
		定点当たり	-	-	-	-
	県域	報告数	-	-	-	-
		定点当たり	-	-	-	-
ヘルパンギーナ	全国	報告数	105	2	10	30
		定点当たり	0.03	0.00	0.00	0.01
	全県	報告数	2	-	-	1
		定点当たり	0.01	-	-	0.01
	県域	報告数	-	-	-	-
		定点当たり	-	-	-	-
流行性耳下腺炎	全国	報告数	919	-	3	27
		定点当たり	0.29	-	0.00	0.01
	全県	報告数	44	-	1	-
		定点当たり	0.22	-	0.01	-
	県域	報告数	23	-	1	-
		定点当たり	0.32	-	0.01	-

小児科定点	項目	2	3	4	5	6	7	8	9	10-14	15-19	20歳以上	
手足口病	全国	報告数	262	209	105	91	51	27	13	9	20	1	6
		定点当たり	0.08	0.07	0.03	0.03	0.02	0.01	0.00	0.00	0.01	0.00	0.00
	全県	報告数	2	4	4	2	2	2	1	-	-	-	-
		定点当たり	0.01	0.02	0.02	0.01	0.01	0.01	0.01	-	-	-	-
	県域	報告数	1	-	-	-	-	-	1	-	-	-	-
		定点当たり	0.01	-	-	-	-	-	0.01	-	-	-	-
伝染性紅斑	全国	報告数	21	20	38	48	53	34	26	20	22	-	7
		定点当たり	0.01	0.01	0.01	0.02	0.02	0.01	0.01	0.01	0.01	0.01	-
	全県	報告数	4	3	6	10	6	5	3	-	-	-	-
		定点当たり	0.02	0.02	0.03	0.05	0.03	0.03	0.02	-	-	-	-
	県域	報告数	-	-	1	1	1	1	-	-	-	-	-
		定点当たり	-	-	0.01	0.01	0.01	0.01	-	-	-	-	-
突発性発しん	全国	報告数	103	21	4	2	1	1	-	-	-	-	-
		定点当たり	0.03	0.01	0.00	0.00	0.00	0.00	-	-	-	-	-
	全県	報告数	9	1	-	-	-	-	-	-	-	-	-
		定点当たり	0.05	0.01	-	-	-	-	-	-	-	-	-
	県域	報告数	2	-	-	-	-	-	-	-	-	-	-
		定点当たり	0.03	-	-	-	-	-	-	-	-	-	-
百日咳	全国	報告数	1	5	-	1	-	-	-	2	5	1	8
		定点当たり	0.00	0.00	-	0.00	-	-	-	0.00	0.00	0.00	0.00
	全県	報告数	-	-	-	-	-	-	-	-	-	-	-
		定点当たり	-	-	-	-	-	-	-	-	-	-	-
	県域	報告数	-	-	-	-	-	-	-	-	-	-	-
		定点当たり	-	-	-	-	-	-	-	-	-	-	-
ヘルパンギーナ	全国	報告数	20	11	13	4	6	-	-	1	3	-	5
		定点当たり	0.01	0.00	0.00	0.00	0.00	-	-	0.00	0.00	-	0.00
	全県	報告数	1	-	-	-	-	-	-	-	-	-	-
		定点当たり	0.01	-	-	-	-	-	-	-	-	-	-
	県域	報告数	-	-	-	-	-	-	-	-	-	-	-
		定点当たり	-	-	-	-	-	-	-	-	-	-	-
流行性耳下腺炎	全国	報告数	77	117	137	146	117	81	73	49	77	2	13
		定点当たり	0.02	0.04	0.04	0.05	0.04	0.03	0.02	0.02	0.02	0.00	0.00
	全県	報告数	1	5	4	6	8	7	2	4	6	-	-
		定点当たり	0.01	0.03	0.02	0.03	0.04	0.04	0.01	0.02	0.03	-	-
	県域	報告数	-	1	3	4	7	3	1	1	2	-	-
		定点当たり	-	0.01	0.04	0.05	0.10	0.04	0.01	0.01	0.03	-	-

表3 5週前～今週の推移 (その1)
(全県及び横浜市・川崎市・相模原市を除く県域)

2013年51週(12月16日～12月22日)

疾病名	項目		5週前	4週前	3週前	2週前	1週前	今週
			46週	47週	48週	49週	50週	51週
			(11月11日 ～11月17 日)	(11月18日 ～11月24 日)	(11月25日 ～12月01 日)	(12月02日 ～12月08 日)	(12月09日 ～12月15 日)	(12月16日 ～12月22 日)
インフルエンザ (高病原性鳥インフル ガを除く)	全県	報告数	51	52	69	117	149	327
		定点当たり	0.16	0.17	0.21	0.36	0.46	1.03
	県域	報告数	5	21	14	31	43	76
		定点当たり	0.04	0.18	0.12	0.27	0.37	0.66
RSウイルス 感染症	全県	報告数	151	139	132	161	153	105
		定点当たり	0.73	0.71	0.64	0.77	0.74	0.53
	県域	報告数	98	70	75	86	88	54
		定点当たり	1.34	0.96	1.03	1.18	1.21	0.74
咽頭結膜熱	全県	報告数	48	79	81	83	100	134
		定点当たり	0.23	0.40	0.39	0.40	0.48	0.67
	県域	報告数	12	18	25	25	34	29
		定点当たり	0.16	0.25	0.34	0.34	0.47	0.40
A群溶血性レ ンサ球菌咽頭 炎	全県	報告数	183	179	272	314	373	322
		定点当たり	0.89	0.91	1.32	1.50	1.80	1.62
	県域	報告数	56	66	89	112	151	111
		定点当たり	0.77	0.90	1.22	1.53	2.07	1.52
感染性胃腸炎	全県	報告数	1,273	1,425	2,508	3,641	4,599	5,065
		定点当たり	6.18	7.27	12.17	17.42	22.22	25.45
	県域	報告数	339	413	718	1,033	1,339	1,583
		定点当たり	4.64	5.66	9.84	14.15	18.34	21.68
水痘	全県	報告数	180	224	349	390	374	359
		定点当たり	0.87	1.14	1.69	1.87	1.81	1.80
	県域	報告数	52	46	143	109	147	107
		定点当たり	0.71	0.63	1.96	1.49	2.01	1.47
手足口病	全県	報告数	90	78	62	52	48	23
		定点当たり	0.44	0.40	0.30	0.25	0.23	0.12
	県域	報告数	34	37	19	16	15	5
		定点当たり	0.47	0.51	0.26	0.22	0.21	0.07
伝染性紅斑	全県	報告数	34	40	34	44	37	42
		定点当たり	0.17	0.20	0.17	0.21	0.18	0.21
	県域	報告数	2	3	1	4	3	5
		定点当たり	0.03	0.04	0.01	0.05	0.04	0.07
突発性発しん	全県	報告数	128	94	134	122	123	112
		定点当たり	0.62	0.48	0.65	0.58	0.59	0.56
	県域	報告数	48	36	40	37	47	36
		定点当たり	0.66	0.49	0.55	0.51	0.64	0.49

表3 5週前～今週の推移 (その2)
(全県及び横浜市・川崎市・相模原市を除く県域)

2013年51週(12月16日～12月22日)

疾病名	項目		5週前	4週前	3週前	2週前	1週前	今週
			46週	47週	48週	49週	50週	51週
			(11月11日 ～11月17 日)	(11月18日 ～11月24 日)	(11月25日 ～12月01 日)	(12月02日 ～12月08 日)	(12月09日 ～12月15 日)	(12月16日 ～12月22 日)
百日咳	全県	報告数	-	1	7	-	-	-
		定点当たり	-	0.01	0.03	-	-	-
	県域	報告数	-	1	1	-	-	-
		定点当たり	-	0.01	0.01	-	-	-
ヘルパンギーナ	全県	報告数	10	10	7	1	3	2
		定点当たり	0.05	0.05	0.03	-	0.01	0.01
	県域	報告数	2	3	5	-	1	-
		定点当たり	0.03	0.04	0.07	-	0.01	-
流行性耳下腺炎	全県	報告数	62	35	53	59	48	44
		定点当たり	0.30	0.18	0.26	0.28	0.23	0.22
	県域	報告数	21	18	22	23	26	23
		定点当たり	0.29	0.25	0.30	0.32	0.36	0.32
急性出血性結膜炎	全県	報告数	3	1	1	2	2	1
		定点当たり	0.07	0.02	0.02	0.05	0.04	0.02
	県域	報告数	-	1	-	-	-	-
		定点当たり	-	0.06	-	-	-	-
流行性角結膜炎	全県	報告数	39	34	48	45	41	60
		定点当たり	0.91	0.79	1.09	1.05	0.91	1.40
	県域	報告数	17	21	24	26	22	31
		定点当たり	1.06	1.31	1.50	1.63	1.38	1.94
細菌性髄膜炎	全県	報告数	1	-	-	-	-	-
		定点当たり	0.09	-	-	-	-	-
	県域	報告数	1	-	-	-	-	-
		定点当たり	0.25	-	-	-	-	-
無菌性髄膜炎	全県	報告数	-	-	-	-	1	-
		定点当たり	-	-	-	-	0.10	-
	県域	報告数	-	-	-	-	-	-
		定点当たり	-	-	-	-	-	-
マイコプラズマ肺炎	全県	報告数	3	1	1	3	2	-
		定点当たり	0.27	0.10	0.10	0.27	0.20	-
	県域	報告数	-	1	-	-	1	-
		定点当たり	-	0.25	-	-	0.25	-
クラミジア肺炎 (オウム病を除く)	全県	報告数	-	-	-	-	-	-
		定点当たり	-	-	-	-	-	-
	県域	報告数	-	-	-	-	-	-
		定点当たり	-	-	-	-	-	-
感染性胃腸炎 (ロタウイルス)	全県	報告数	1	2	-	1	1	-
		定点当たり	0.09	0.20	-	0.09	0.10	-
	県域	報告数	-	2	-	1	-	-
		定点当たり	-	0.50	-	0.25	-	-