



神奈川県感染症発生情報（48週報）

（11月25日～12月1日）

<http://www.eiken.pref.kanagawa.jp/>

平成25年・48週（11月25日～12月1日）



今週の注目感染症

～ 感染性胃腸炎～ ウイルスや細菌などによって嘔吐や下痢をおこす感染症です。ノロウイルス、ロタウイルスといったウイルスによる胃腸炎が代表的なもので、例年初冬から増加し12月頃にピークを迎えます。ウイルス等がついた手や食べ物を介して感染するので、予防のためには流水、石鹸による手洗いが大切です。特に食事前やトイレ後の手洗いをしっかりと行いましょう。

～ 先天性風しん症候群～ 第48週に神奈川県で先天性風しん症候群の報告が1例ありました。2013年の第1週から第48週までの全国の報告数は26例となっており、過去最多となっています。妊娠初期の妊婦さんが風しんウイルスに感染すると、生まれてくる赤ちゃんが、耳が聞こえにくい、目が見えにくい、生まれつき心臓に病気があるなどの「先天性風しん症候群」という病気にかかることがあります。予防には、妊婦さんが風しんにかからないことが必要です。風しんにかかったことがない方や予防接種を受けたことが明らかでない方は、妊婦さんと赤ちゃんを風しんから守るために、麻しん・風しんワクチンを接種するようにしましょう。

今週の全数把握対象疾患

（当該週の国による集計及び各保健福祉事務所からの報告をもとに期日を決めて集計しているため、集計数が前後することがあります。）

分類	対象疾患	内訳				神奈川県
		県域	横浜市	川崎市	相模原市	
二類	結核	14	12	3	1	30
三類	腸管出血性大腸菌感染症		1			1
四類	つつが虫病		1			1
五類	ウイルス性肝炎		1			1
	侵襲性肺炎球菌感染症	1	2			3
	先天性風しん症候群		1			1
	梅毒	1				1
	風しん	1				1

全数把握対象疾患情報

結核30例：病型は肺結核20例、結核性リンパ節炎1例、結核性胸膜炎2例、無症状病原体保有者7例、年齢群は10歳未満1例、20歳代2例、30歳代6例、40歳代5例、50歳代2例、60歳代3例、70歳代7例、80歳代4例

腸管出血性大腸菌感染症1例：年齢群は70歳代、血清型・毒素型はO157 VT1、推定感染地域は神奈川県

つつが虫病1例：年齢群は70歳代、推定感染地域は長野県

ウイルス性肝炎1例：年齢群は20歳代、病型はB型、感染経路は性的接触、感染地域は神奈川県

侵襲性肺炎球菌感染症3例：年齢群は10歳未満1例、70歳代1例、80歳代1例、推定感染地域は神奈川県2例、都道府県不明1例、ワクチン接種歴は接種あり2例、接種なし1例

先天性風しん症候群1例：病型はその他、母親の妊娠中の風しん罹患歴あり、ワクチン接種歴なし、推定感染地域は神奈川県

梅毒1例：年齢群は20歳代、病型は早期顕症梅毒 期、推定感染経路は性的接触、推定感染地域は神奈川県

風しん1例：年齢群は40歳代、病型は検査診断例、推定感染地域は神奈川県、ワクチン接種歴は不明

今週の定点把握対象疾患

・感染性胃腸炎の定点当たり報告数が、厚木(21.45：警報レベル)、小田原(16.50)保健福祉事務所管内、および川崎市(16.36)で多くなっています。

・RSウイルス感染症の定点当たり報告数が、厚木(1.73)、平塚(1.71)、小田原(1.67)保健福祉事務所管内で多くなっています。

・水痘の定点当たり報告数が、鎌倉(4.67：注意報レベル)保健福祉事務所管内で多くなっています。

神奈川県感染症情報センター

神奈川県衛生研究所 企画情報部 衛生情報課

TEL:0467-83-4400(代表)

FAX:0467-89-5211(企画情報部)

感染症発生動向調査事業は「感染症の予防及び感染症の患者に対する医療に関する法律」によって行われています。

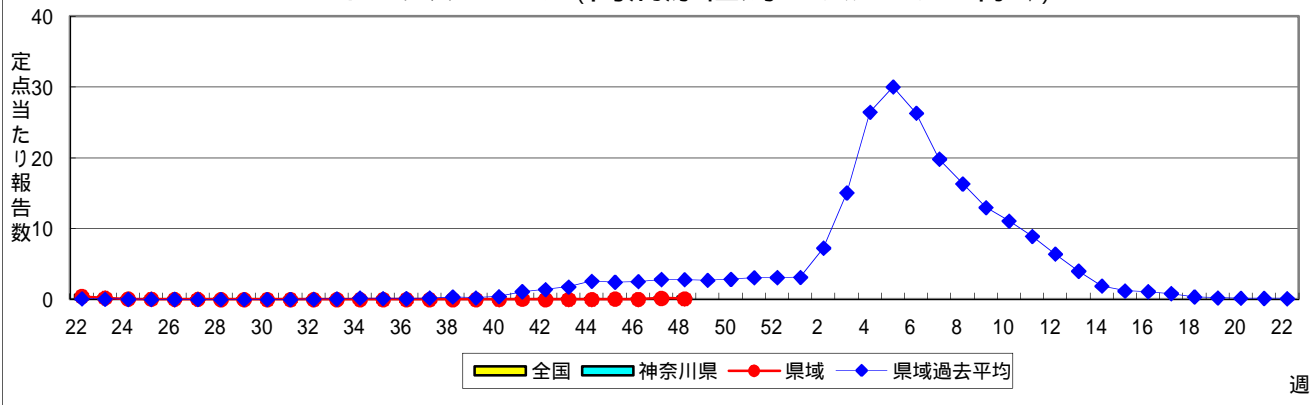
* 県域とは、神奈川県内の市町村のうち横浜市、川崎市、相模原市を除いた地域です。

* 2013年第42週より、感染性胃腸炎(ロタウイルス)が基幹定点把握疾患になりました。

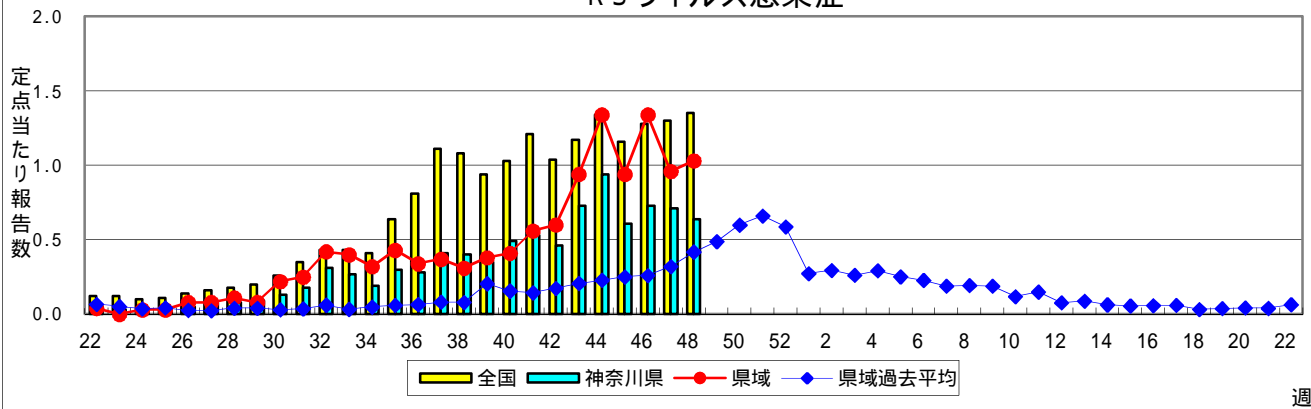
感染症発生動向調査: 週報対象疾患の時系列グラフ

疾患名の括弧書きは、一般名称であり、正式名称ではありません。
 神奈川県&県域(横浜市・川崎市・相模原市を除く)のデータです。

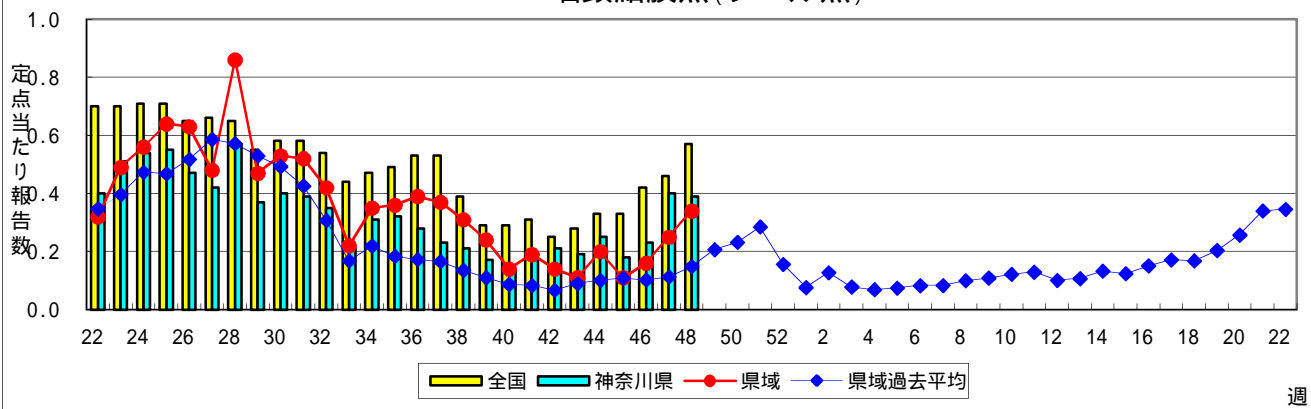
インフルエンザ(高病原性鳥インフルエンザを除く)



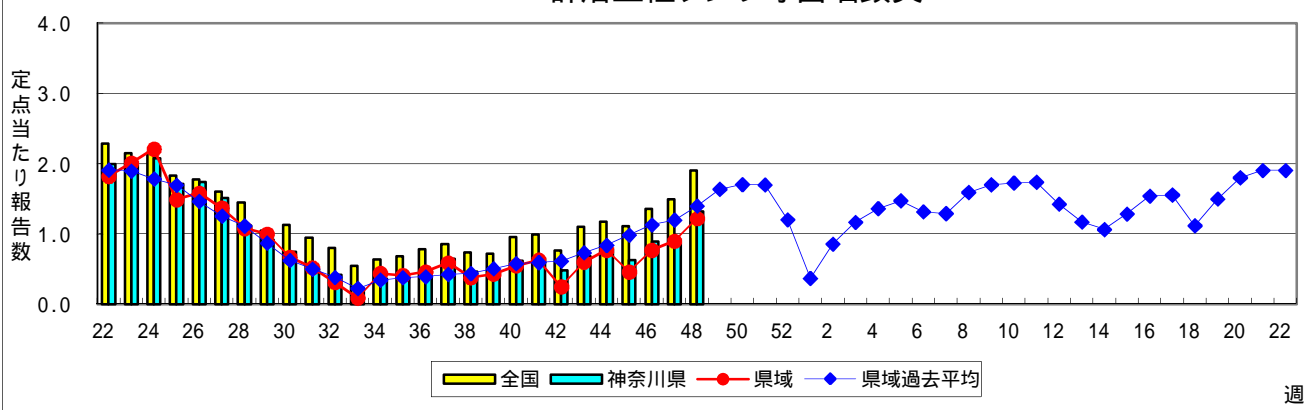
RSウイルス感染症



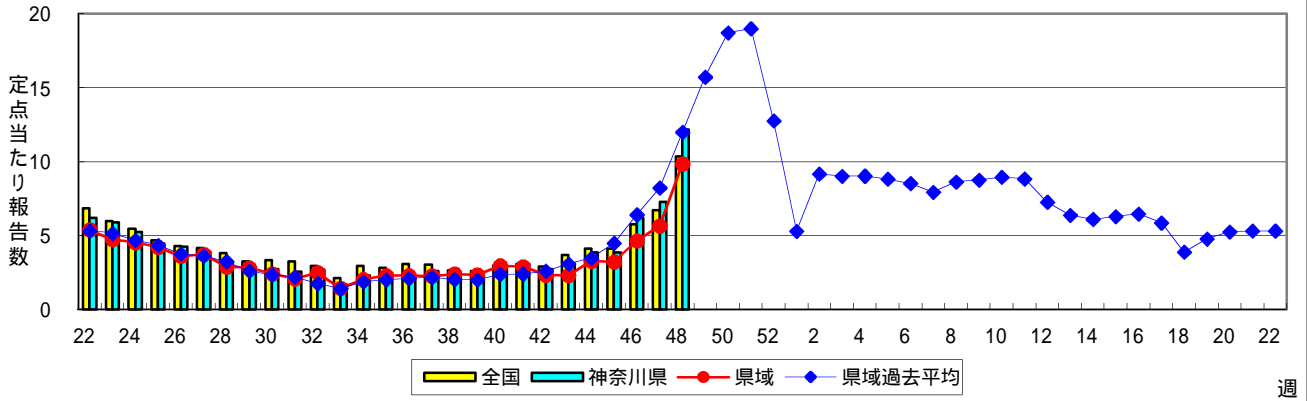
咽頭結膜熱(プール熱)



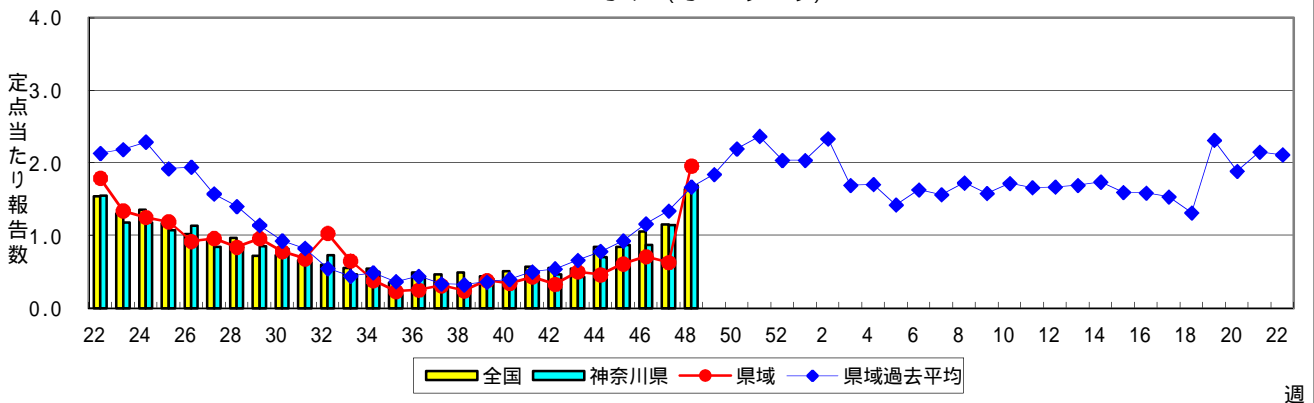
A群溶血性レンサ球菌咽頭炎



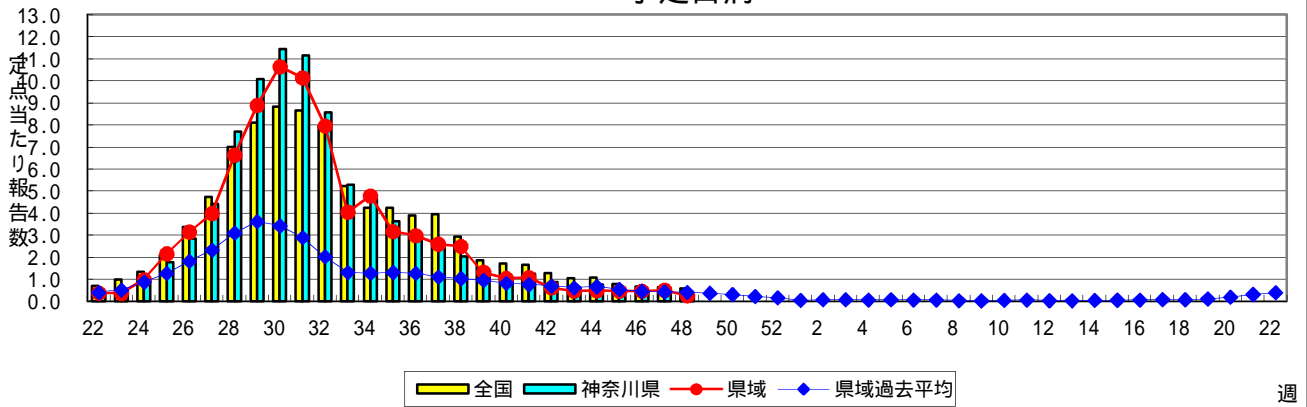
感染性胃腸炎



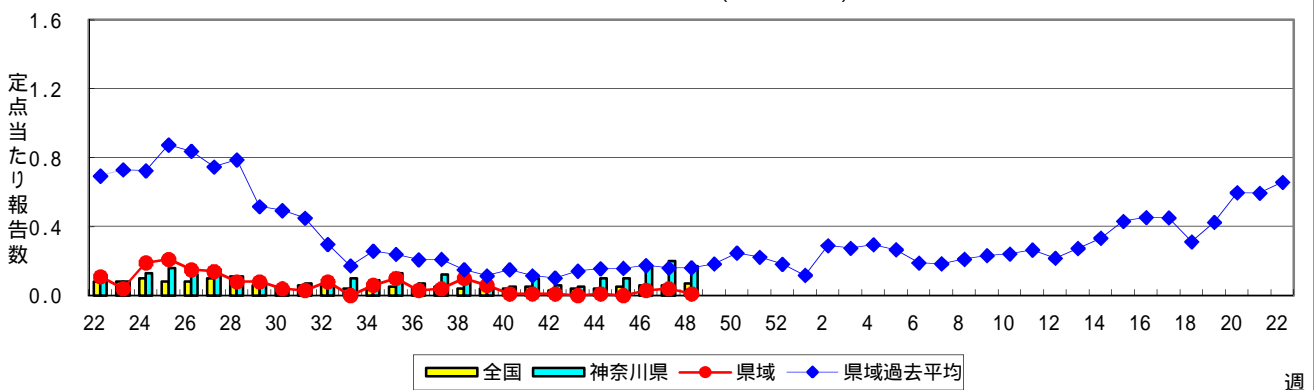
水痘(水ぼうそう)



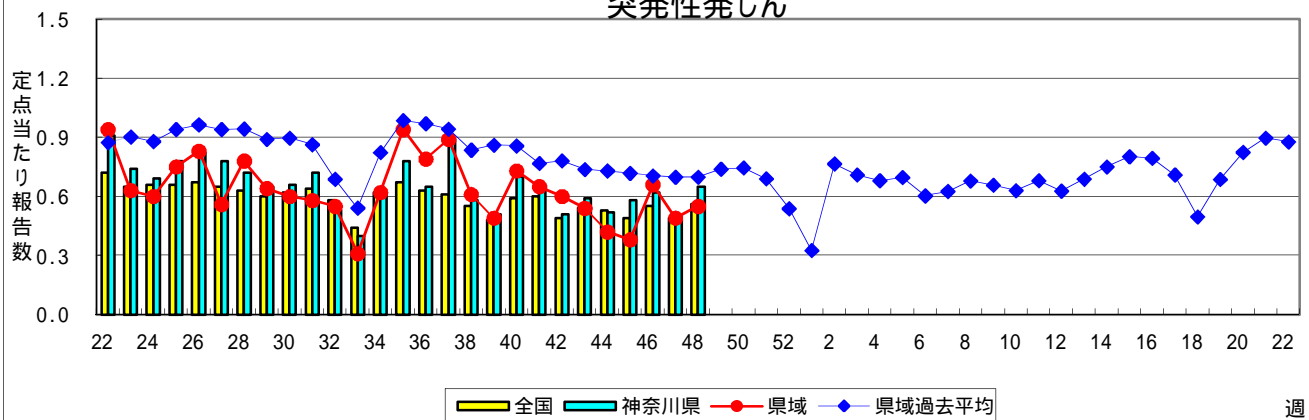
手足口病



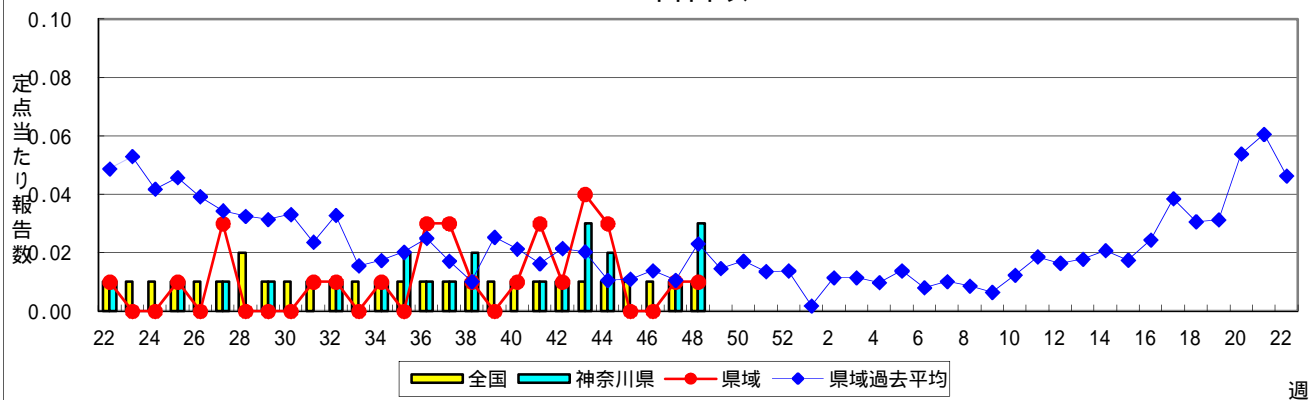
伝染性紅斑(リンゴ病)



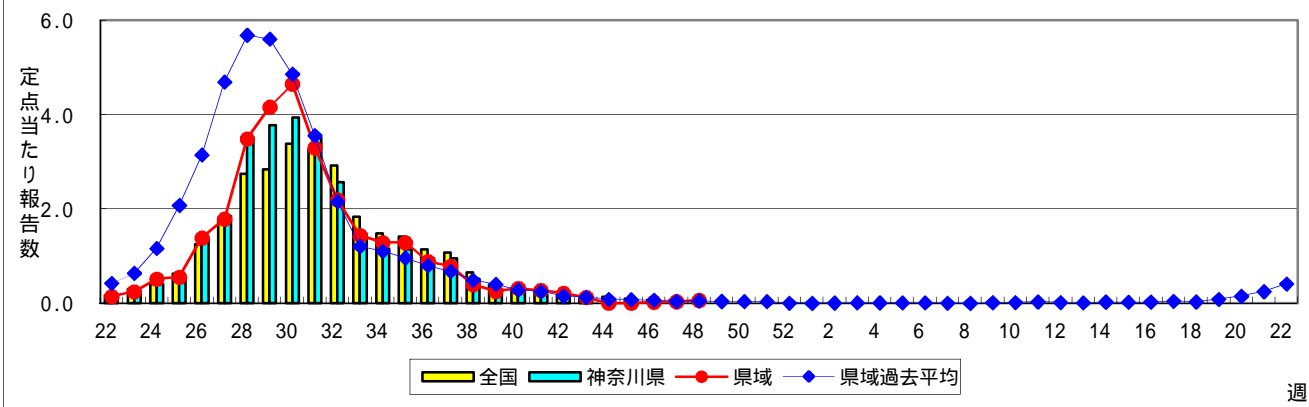
突発性発しん



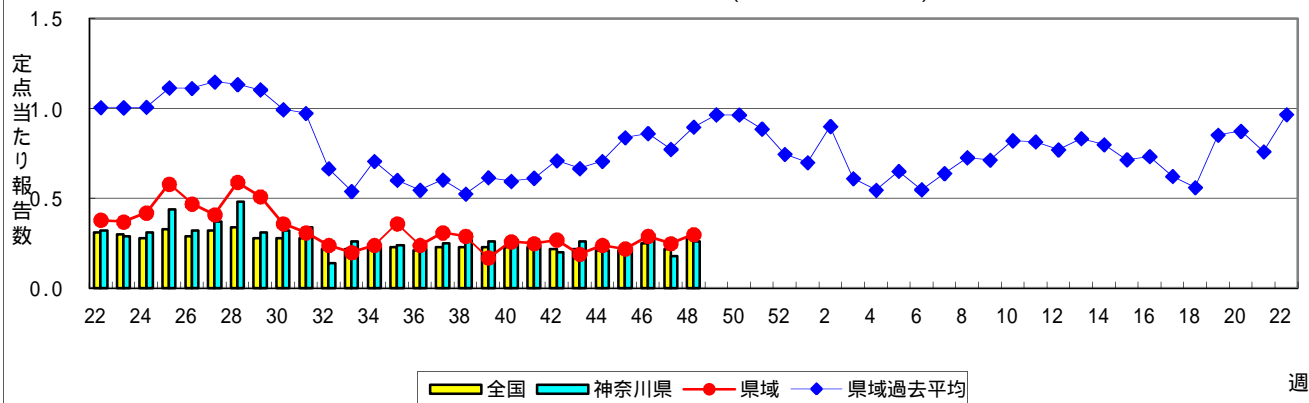
百日咳



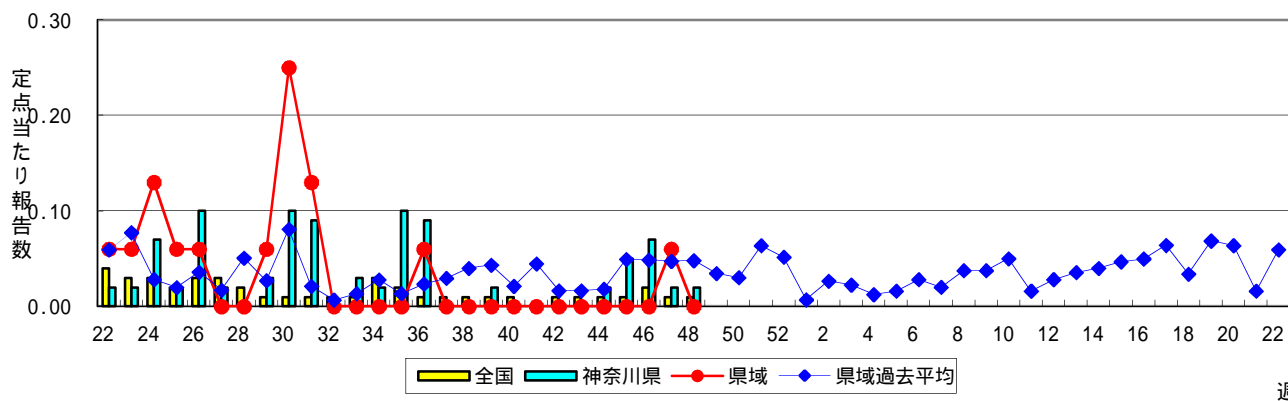
ヘルパンギーナ



流行性耳下腺炎(おたふくかぜ)

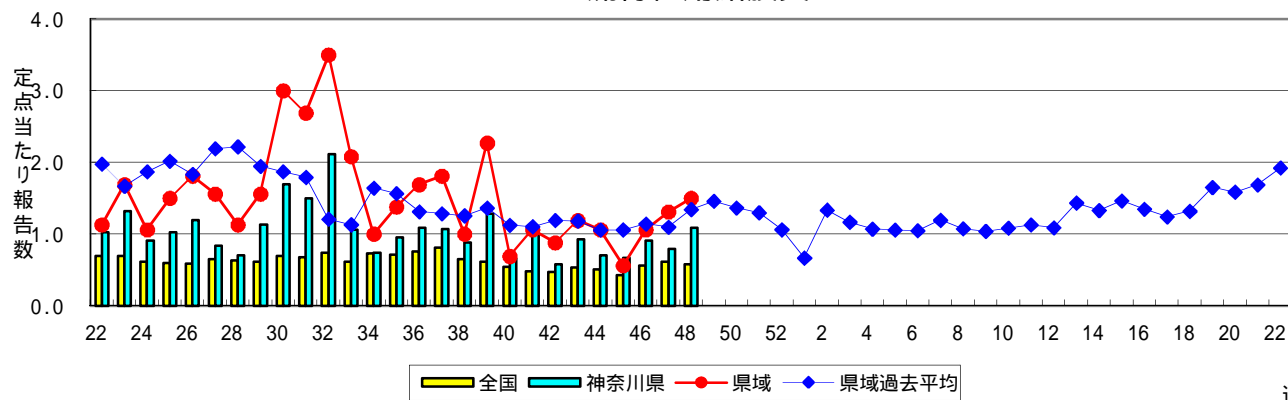


急性出血性結膜炎



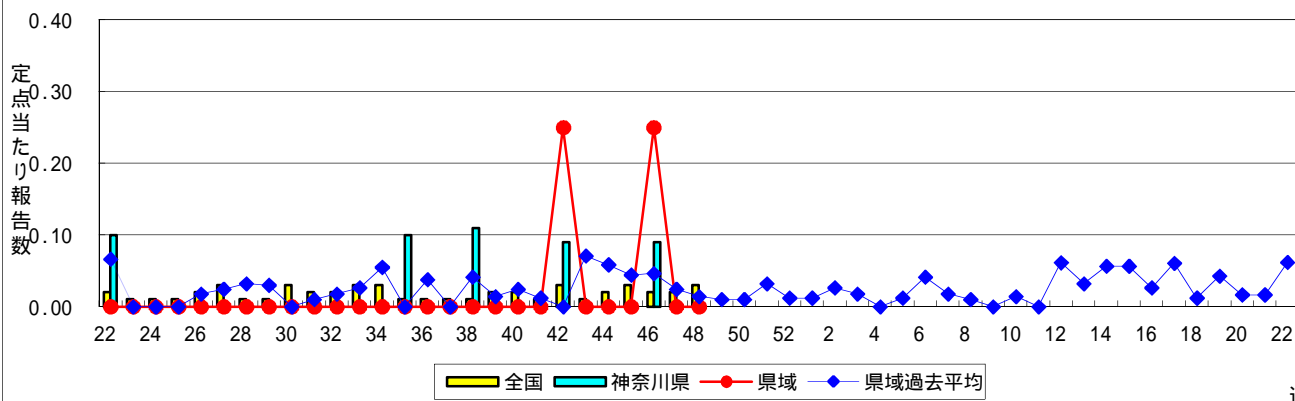
週

流行性角結膜炎



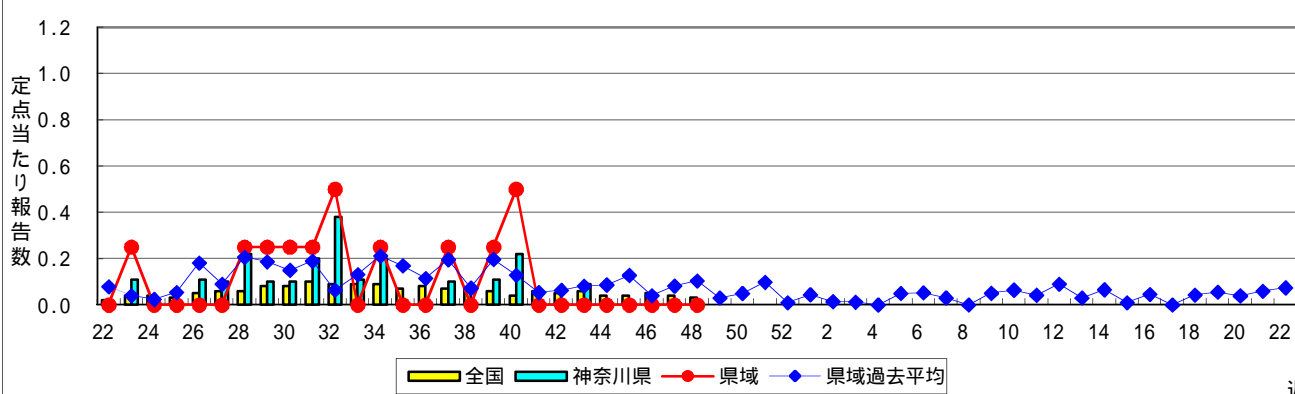
週

細菌性髄膜炎



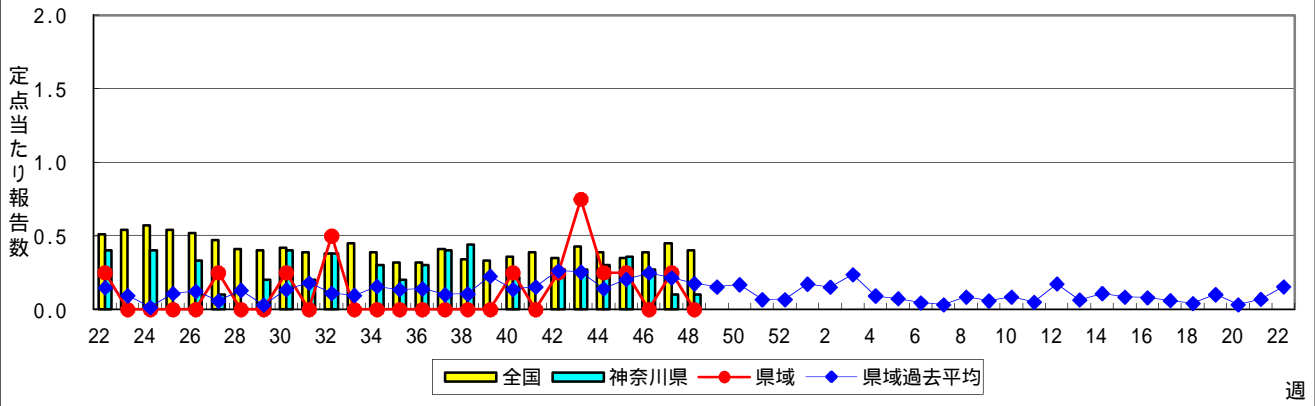
週

無菌性髄膜炎

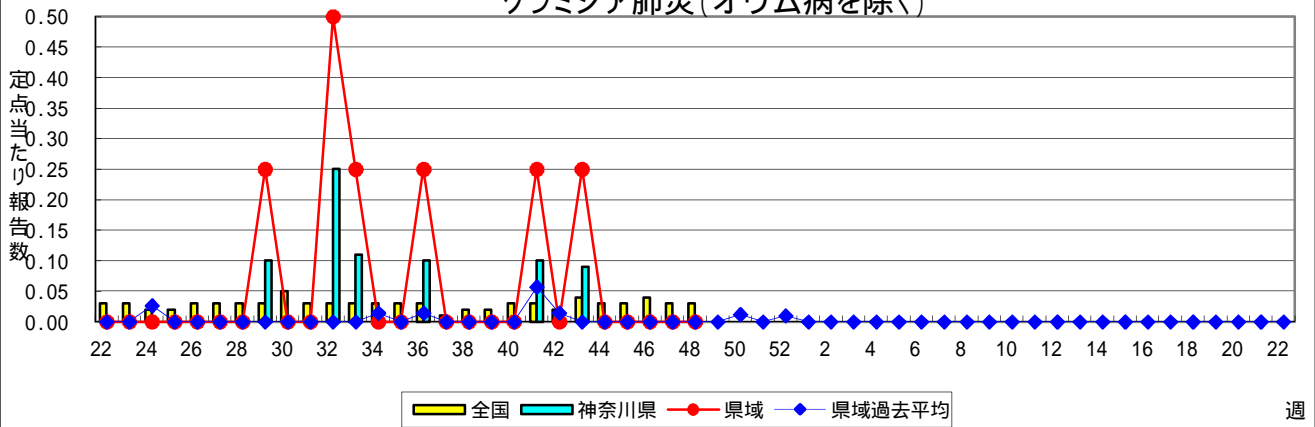


週

マイコプラズマ肺炎



クラミジア肺炎(オウム病を除く)



感染性胃腸炎(ロタウイルス)

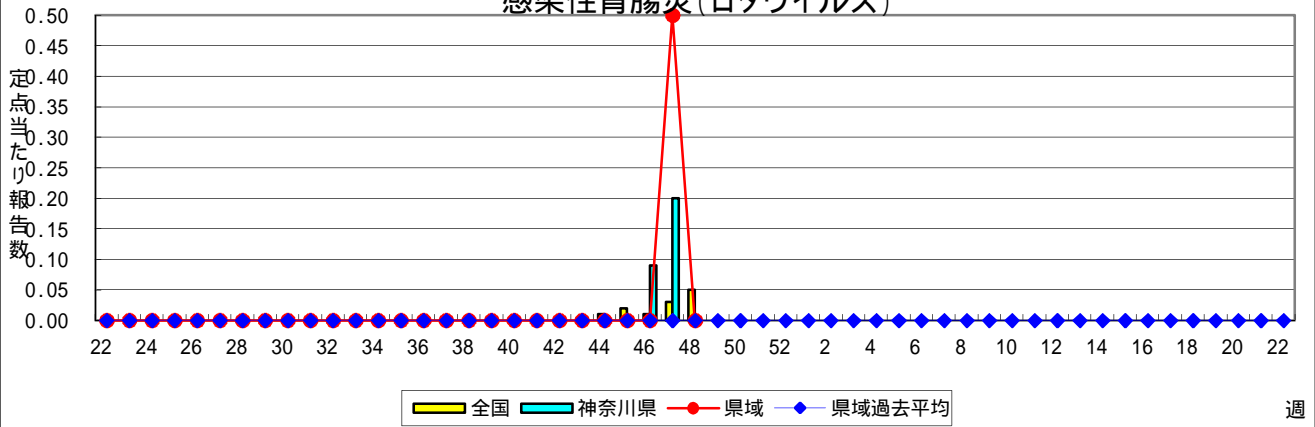


表1 報告数・定点当たり報告数 疾病、政令市・保健所別 (その1)

2013年48週(11月25日～12月01日)

神奈川県	インフルエンザ (高病原性鳥インフルエンザを 除く)		RSウイルス感染症		咽頭結膜熱		A群溶血性レンサ球菌 咽頭炎		感染性胃腸炎	
	報告数	定点当たり	報告数	定点当たり	報告数	定点当たり	報告数	定点当たり	報告数	定点当たり
全県	69	0.21	132	0.64	81	0.39	272	1.32	2,508	12.17
横浜市	43	0.33	34	0.40	18	0.21	99	1.16	1,026	12.07
川崎市	3	0.06	22	0.67	35	1.06	64	1.94	540	16.36
相模原市	9	0.39	1	0.07	3	0.20	20	1.33	224	14.93
県域 (横浜市、川崎市、相模原市を除く)	14	0.12	75	1.03	25	0.34	89	1.22	718	9.84
横須賀市	1	0.07	13	1.44	4	0.44	4	0.44	51	5.67
藤沢市	1	0.07	2	0.22	4	0.44	6	0.67	109	12.11
平塚	-	-	12	1.71	-	-	11	1.57	29	4.14
鎌倉	2	0.22	8	1.33	2	0.33	3	0.50	40	6.67
小田原	-	-	10	1.67	-	-	13	2.17	99	16.50
三崎	-	-	-	-	-	-	3	1.50	-	-
厚木	3	0.18	19	1.73	10	0.91	28	2.55	236	21.45
足柄上	1	0.20	1	0.33	-	-	1	0.33	10	3.33
秦野	1	0.10	3	0.50	1	0.17	9	1.50	43	7.17
大和	1	0.09	4	0.57	1	0.14	11	1.57	59	8.43
茅ヶ崎	4	0.36	3	0.43	3	0.43	-	-	42	6.00

神奈川県	水痘		手足口病		伝染性紅斑		突発性発しん		百日咳	
	報告数	定点当たり	報告数	定点当たり	報告数	定点当たり	報告数	定点当たり	報告数	定点当たり
全県	349	1.69	62	0.30	34	0.17	134	0.65	7	0.03
横浜市	152	1.79	26	0.31	12	0.14	56	0.66	5	0.06
川崎市	47	1.42	15	0.45	21	0.64	28	0.85	1	0.03
相模原市	7	0.47	2	0.13	-	-	10	0.67	-	-
県域 (横浜市、川崎市、相模原市を除く)	143	1.96	19	0.26	1	0.01	40	0.55	1	0.01
横須賀市	17	1.89	2	0.22	-	-	7	0.78	-	-
藤沢市	16	1.78	1	0.11	-	-	8	0.89	-	-
平塚	3	0.43	2	0.29	-	-	4	0.57	-	-
鎌倉	28	4.67	-	-	1	0.17	3	0.50	-	-
小田原	2	0.33	-	-	-	-	2	0.33	1	0.17
三崎	4	2.00	-	-	-	-	-	-	-	-
厚木	37	3.36	10	0.91	-	-	4	0.36	-	-
足柄上	-	-	-	-	-	-	-	-	-	-
秦野	9	1.50	3	0.50	-	-	2	0.33	-	-
大和	17	2.43	-	-	-	-	3	0.43	-	-
茅ヶ崎	10	1.43	1	0.14	-	-	7	1.00	-	-

神奈川県	ヘルパンギーナ		流行性耳下腺炎		急性出血性結膜炎		流行性角結膜炎		細菌性髄膜炎	
	報告数	定点当たり	報告数	定点当たり	報告数	定点当たり	報告数	定点当たり	報告数	定点当たり
全県	7	0.03	53	0.26	1	0.02	48	1.09	-	-
横浜市	2	0.02	15	0.18	1	-	12	0.67	-	-
川崎市	-	-	7	0.21	-	-	4	0.67	-	-
相模原市	-	-	9	0.60	-	-	8	2.00	-	-
県域 (横浜市、川崎市、相模原市を除く)	5	0.07	22	0.30	-	-	24	1.50	-	-
横須賀市	-	-	6	0.67	-	-	6	3.00	-	-
藤沢市	-	-	1	0.11	-	-	-	-	-	-
平塚	1	0.14	-	-	-	-	1	0.50	-	-
鎌倉	-	-	-	-	-	-	-	-
小田原	-	-	-	-	-	-	-	-
三崎	-	-	1	0.50
厚木	2	0.18	3	0.27	-	-	17	5.67	-	-
足柄上	-	-	-	-
秦野	1	0.17	9	1.50	-	-	-	-
大和	1	0.14	1	0.14	-	-	-	-
茅ヶ崎	-	-	1	0.14	-	-	-	-

表2 報告数・定点当たり報告数、疾病・年齢階級別
(全県及び横浜市・川崎市・相模原市を除く県域) (その1)

2013年48週(11月25日～12月01日)

*表2は、各保健福祉事務所からの最新の報告をもとに作成しているため、国の還元データである表1および表3の数値と一致しないことがあります。

インフルエンザ定点		項目	合計	～5か月	～11か月	1歳	2	3	4	5	6	7	8
インフルエンザ (高病原性鳥インフルエンザを除く)	全国	報告数	2,153	3	21	86	91	122	155	175	160	138	106
		定点当たり	0.44	0.00	0.00	0.02	0.02	0.02	0.03	0.04	0.03	0.03	0.02
	全県	報告数	69	-	1	-	1	3	3	1	4	14	5
		定点当たり	0.21	-	0.00	-	0.00	0.01	0.01	0.00	0.01	0.04	0.02
	県域	報告数	14	-	-	-	1	-	2	-	1	1	-
		定点当たり	0.12	-	-	-	0.01	-	0.02	-	0.01	0.01	-

小児科定点		項目	合計	～5か月	～11か月	1歳	2	3	4	5	6	7	8
RSウイルス 感染症	全国	報告数	4,266	799	878	1,305	638	345	179	55	29	13	1
		定点当たり	1.35	0.25	0.28	0.41	0.20	0.11	0.06	0.02	0.01	0.00	0.00
	全県	報告数	132	27	28	39	20	14	2	1	-	1	-
		定点当たり	0.64	0.13	0.14	0.19	0.10	0.07	0.01	0.00	-	0.00	-
	県域	報告数	75	14	14	20	14	9	2	1	-	1	-
		定点当たり	1.03	0.19	0.19	0.27	0.19	0.12	0.03	0.01	-	0.01	-
咽頭結膜熱	全国	報告数	1,803	17	77	336	234	259	258	209	169	66	48
		定点当たり	0.57	0.01	0.02	0.11	0.07	0.08	0.08	0.07	0.05	0.02	0.02
	全県	報告数	81	1	1	11	11	16	14	7	6	3	3
		定点当たり	0.39	0.00	0.00	0.05	0.05	0.08	0.07	0.03	0.03	0.01	0.01
	県域	報告数	25	-	-	2	2	4	6	2	2	1	2
		定点当たり	0.34	-	-	0.03	0.03	0.05	0.08	0.03	0.03	0.01	0.03
A群溶血性レンサ球菌咽頭炎	全国	報告数	5,982	6	19	106	246	466	767	851	840	739	548
		定点当たり	1.90	0.00	0.01	0.03	0.08	0.15	0.24	0.27	0.27	0.23	0.17
	全県	報告数	272	1	-	1	5	14	35	41	50	43	23
		定点当たり	1.32	0.00	-	0.00	0.02	0.07	0.17	0.20	0.24	0.21	0.11
	県域	報告数	89	-	-	-	1	6	12	13	13	14	9
		定点当たり	1.22	-	-	-	0.01	0.08	0.16	0.18	0.18	0.19	0.12
感染性胃腸炎	全国	報告数	32,550	231	1,740	4,891	3,585	3,373	3,493	3,085	2,400	1,580	1,237
		定点当たり	10.33	0.07	0.55	1.55	1.14	1.07	1.11	0.98	0.76	0.50	0.39
	全県	報告数	2,508	8	124	373	262	265	280	235	185	119	93
		定点当たり	12.17	0.04	0.60	1.81	1.27	1.29	1.36	1.14	0.90	0.58	0.45
	県域	報告数	718	3	32	104	74	68	83	72	47	31	27
		定点当たり	9.84	0.04	0.44	1.42	1.01	0.93	1.14	0.99	0.64	0.42	0.37
水痘	全国	報告数	5,161	59	192	784	891	895	799	675	373	191	105
		定点当たり	1.64	0.02	0.06	0.25	0.28	0.28	0.25	0.21	0.12	0.06	0.03
	全県	報告数	349	4	7	29	47	60	59	70	23	24	10
		定点当たり	1.69	0.02	0.03	0.14	0.23	0.29	0.29	0.34	0.11	0.12	0.05
	県域	報告数	143	2	4	9	22	30	16	30	7	13	3
		定点当たり	1.96	0.03	0.05	0.12	0.30	0.41	0.22	0.41	0.10	0.18	0.04

インフルエンザ定点		項目	9	10-14	15-19	20-29	30-39	40-49	50-59	60-69	70-79	80歳以上
インフルエンザ (高病原性鳥インフルエンザを除く)	全国	報告数	107	279	61	116	183	137	66	66	47	34
		定点当たり	0.02	0.06	0.01	0.02	0.04	0.03	0.01	0.01	0.01	0.01
	全県	報告数	3	9	1	4	6	6	3	4	1	-
		定点当たり	0.01	0.03	0.00	0.01	0.02	0.02	0.01	0.01	0.00	-
	県域	報告数	-	3	-	-	2	1	1	2	-	-
		定点当たり	-	0.03	-	-	0.02	0.01	0.01	0.02	-	-

小児科定点		項目	9	10-14	15-19	20歳以上
RSウイルス 感染症	全国	報告数	5	14	1	4
		定点当たり	0.00	0.00	0.00	0.00
	全県	報告数	-	-	-	-
		定点当たり	-	-	-	-
	県域	報告数	-	-	-	-
		定点当たり	-	-	-	-
咽頭結膜熱	全国	報告数	32	54	2	42
		定点当たり	0.01	0.02	0.00	0.01
	全県	報告数	1	5	1	1
		定点当たり	0.00	0.02	0.00	0.00
	県域	報告数	1	2	-	1
		定点当たり	0.01	0.03	-	0.01
A群溶血性レンサ球菌咽頭炎	全国	報告数	447	697	44	206
		定点当たり	0.14	0.22	0.01	0.07
	全県	報告数	20	28	2	9
		定点当たり	0.10	0.14	0.01	0.04
	県域	報告数	7	9	-	5
		定点当たり	0.10	0.12	-	0.07
感染性胃腸炎	全国	報告数	1,105	2,534	509	2,787
		定点当たり	0.35	0.80	0.16	0.88
	全県	報告数	76	180	45	263
		定点当たり	0.37	0.87	0.22	1.28
	県域	報告数	19	68	11	79
		定点当たり	0.26	0.93	0.15	1.08
水痘	全国	報告数	68	110	7	12
		定点当たり	0.02	0.03	0.00	0.00
	全県	報告数	5	9	1	1
		定点当たり	0.02	0.04	0.00	0.00
	県域	報告数	1	5	1	-
		定点当たり	0.01	0.07	0.01	-

表2 報告数・定点当たり報告数、疾病・年齢階級別
(全県及び横浜市・川崎市・相模原市を除く県域) (その2)

2013年48週(11月25日～12月01日)

*表2は、各保健福祉事務所からの最新の報告をもとに作成しているため、国の還元データである表1および表3の数値と一致しないことがあります。

小児科定点	項目	合計	～5か月	～11か月	1歳	
手足口病	全国	報告数	1,856	16	108	538
		定点当たり	0.59	0.01	0.03	0.17
	全県	報告数	62	1	3	10
		定点当たり	0.30	0.00	0.01	0.05
	県域	報告数	19	1	1	-
		定点当たり	0.26	0.01	0.01	-
伝染性紅斑	全国	報告数	223	-	8	19
		定点当たり	0.07	-	0.00	0.01
	全県	報告数	34	-	-	1
		定点当たり	0.17	-	-	0.00
	県域	報告数	1	-	-	-
		定点当たり	0.01	-	-	-
突発性発しん	全国	報告数	1,752	41	725	850
		定点当たり	0.56	0.01	0.23	0.27
	全県	報告数	134	4	44	77
		定点当たり	0.65	0.02	0.21	0.37
	県域	報告数	40	1	12	26
		定点当たり	0.55	0.01	0.16	0.36
百日咳	全国	報告数	30	1	2	4
		定点当たり	0.01	0.00	0.00	0.00
	全県	報告数	7	-	1	2
		定点当たり	0.03	-	0.00	0.01
	県域	報告数	1	-	-	1
		定点当たり	0.01	-	-	0.01
ヘルパンギーナ	全国	報告数	179	4	22	47
		定点当たり	0.06	0.00	0.01	0.01
	全県	報告数	7	-	2	-
		定点当たり	0.03	-	0.01	-
	県域	報告数	5	-	-	-
		定点当たり	0.07	-	-	-
流行性耳下腺炎	全国	報告数	882	-	2	38
		定点当たり	0.28	-	0.00	0.01
	全県	報告数	53	-	-	4
		定点当たり	0.26	-	-	0.02
	県域	報告数	22	-	-	-
		定点当たり	0.30	-	-	-

小児科定点	項目	2	3	4	5	6	7	8	9	10-14	15-19	20歳以上		
手足口病	全国	報告数	422	301	174	126	62	33	14	14	29	6	13	
		定点当たり	0.13	0.10	0.06	0.04	0.02	0.01	0.00	0.00	0.01	0.00	0.00	
	全県	報告数	9	8	9	5	3	5	1	4	1	2	1	
		定点当たり	0.04	0.04	0.04	0.02	0.01	0.02	0.00	0.02	0.00	0.01	0.00	
	県域	報告数	2	4	6	2	1	-	-	2	-	-	-	
		定点当たり	0.03	0.05	0.08	0.03	0.01	-	-	0.03	-	-	-	
伝染性紅斑	全国	報告数	17	22	37	44	22	20	12	14	4	1	3	
		定点当たり	0.01	0.01	0.01	0.01	0.01	0.01	0.00	0.00	0.00	0.00	0.00	
	全県	報告数	3	4	6	10	3	4	-	4	1	2	1	
		定点当たり	0.01	0.02	0.03	0.05	0.01	0.02	-	0.02	0.00	0.01	0.00	
	県域	報告数	-	-	-	1	-	-	-	-	-	-	-	
		定点当たり	-	-	-	0.01	-	-	-	-	-	-	-	
突発性発しん	全国	報告数	114	18	3	1	-	-	-	-	-	-	-	
		定点当たり	0.04	0.01	0.00	0.00	-	-	-	-	-	-	-	
	全県	報告数	9	-	-	-	-	-	-	-	-	-	-	
		定点当たり	0.04	-	-	-	-	-	-	-	-	-	-	
	県域	報告数	1	-	-	-	-	-	-	-	-	-	-	
		定点当たり	0.01	-	-	-	-	-	-	-	-	-	-	
百日咳	全国	報告数	1	1	-	-	1	2	-	-	4	2	12	
		定点当たり	0.00	0.00	-	-	0.00	0.00	-	-	0.00	0.00	0.00	
	全県	報告数	-	-	-	-	-	-	-	-	2	-	2	
		定点当たり	-	-	-	-	-	-	-	-	0.01	-	0.01	
	県域	報告数	-	-	-	-	-	-	-	-	-	-	-	
		定点当たり	-	-	-	-	-	-	-	-	-	-	-	
ヘルパンギーナ	全国	報告数	40	16	13	9	9	5	2	2	1	-	9	
		定点当たり	0.01	0.01	0.00	0.00	0.00	0.00	0.00	0.00	0.00	0.00	-	0.00
	全県	報告数	2	-	-	1	-	1	-	-	-	-	-	1
		定点当たり	0.01	-	-	0.00	-	0.00	-	-	-	-	-	0.00
	県域	報告数	2	-	-	1	-	1	-	-	-	-	-	1
		定点当たり	0.03	-	-	0.01	-	0.01	-	-	-	-	-	0.01
流行性耳下腺炎	全国	報告数	65	105	150	142	117	78	51	35	74	8	17	
		定点当たり	0.02	0.03	0.05	0.05	0.04	0.02	0.02	0.01	0.02	0.00	0.01	
	全県	報告数	1	5	4	7	14	9	3	3	1	-	2	
		定点当たり	0.00	0.02	0.02	0.03	0.07	0.04	0.01	0.01	0.00	-	0.01	
	県域	報告数	-	1	2	4	5	5	2	2	-	-	1	
		定点当たり	-	0.01	0.03	0.05	0.07	0.07	0.03	0.03	-	-	0.01	

表2 報告数・定点当たり報告数、疾病・年齢階級別
(全県及び横浜市・川崎市・相模原市を除く県域) (その3)

2013年48週(11月25日～12月01日)

*表2は、各保健福祉事務所からの最新の報告をもとに作成しているため、国の還元データである表1および表3の数値と一致しないことがあります。

眼科定点		項目	合計	～5か月	～11か月	1歳	2	3	4	5	6	7	8
急性出血性結膜炎	全国	報告数	8	-	-	-	-	-	-	-	-	-	-
		定点当たり	0.01	-	-	-	-	-	-	-	-	-	-
	全県	報告数	1	-	-	-	-	-	-	-	-	-	-
流行性角結膜炎	全国	報告数	396	-	3	13	19	21	11	8	12	8	5
		定点当たり	0.58	-	0.00	0.02	0.03	0.03	0.02	0.01	0.02	0.01	0.01
	全県	報告数	48	-	-	1	1	1	1	-	3	1	3
基幹定点(週報)	全国	報告数	13	3	1	-	1	-	-	2	1	1	-
		定点当たり	0.03	0.01	0.00	-	0.00	-	-	0.00	0.00	0.00	-
	全県	報告数	-	-	-	-	-	-	-	-	-	-	-
細菌性髄膜炎	全国	報告数	14	1	1	2	1	-	-	2	4	-	1
		定点当たり	0.03	0.00	0.00	0.00	0.00	-	-	0.00	0.01	-	0.00
	全県	報告数	-	-	-	-	-	-	-	-	-	-	-
無菌性髄膜炎	全国	報告数	188	-	58	50	20	6	6	5	6	6	5
		定点当たり	0.40	-	0.12	0.11	0.04	0.01	0.01	0.01	0.01	0.01	0.01
	全県	報告数	1	-	1	-	-	-	-	-	-	-	-
マイコプラズマ肺炎	全国	報告数	14	-	3	5	1	-	-	1	1	-	1
		定点当たり	0.03	-	0.01	0.01	0.00	-	-	0.00	0.00	-	0.00
	全県	報告数	-	-	-	-	-	-	-	-	-	-	-
クラミジア肺炎(オウム病を除く)	全国	報告数	23	6	15	2	-	-	-	-	-	-	-
		定点当たり	0.05	0.01	0.03	0.00	-	-	-	-	-	-	-
	全県	報告数	-	-	-	-	-	-	-	-	-	-	-
感染性胃腸炎(ロタウイルス)	全国	報告数	-	-	-	-	-	-	-	-	-	-	-
		定点当たり	-	-	-	-	-	-	-	-	-	-	-
	全県	報告数	-	-	-	-	-	-	-	-	-	-	-

眼科定点		項目	合計	0歳	1-4	5-9	10-14	15-19	20-24	25-29	30-34	35-39	40-44
急性出血性結膜炎	全国	報告数	-	-	-	2	2	2	1	1	-	-	-
		定点当たり	-	-	-	0.00	0.00	0.00	0.00	0.00	-	-	-
	全県	報告数	-	-	1	-	-	-	-	-	-	-	-
流行性角結膜炎	全国	報告数	3	11	7	53	100	58	29	18	17	-	-
		定点当たり	0.00	0.02	0.01	0.08	0.15	0.08	0.04	0.03	0.02	-	-
	全県	報告数	-	3	-	3	12	12	1	3	3	-	-
基幹定点(週報)	全国	報告数	-	-	-	-	-	-	-	-	-	-	-
		定点当たり	-	-	-	-	-	-	-	-	-	-	-
	全県	報告数	-	-	-	-	-	-	-	-	-	-	-
細菌性髄膜炎	全国	報告数	1	-	-	-	-	-	-	-	1	-	-
		定点当たり	0.00	-	-	-	-	-	-	-	0.00	-	-
	全県	報告数	-	-	-	-	-	-	-	-	-	-	-
無菌性髄膜炎	全国	報告数	3	3	2	1	3	14	-	-	-	-	-
		定点当たり	0.01	0.01	0.00	0.00	0.01	0.03	-	-	-	-	-
	全県	報告数	-	-	-	-	-	-	-	-	-	-	-
マイコプラズマ肺炎	全国	報告数	-	-	-	1	1	-	-	-	-	-	-
		定点当たり	-	-	-	0.00	0.00	-	-	-	-	-	-
	全県	報告数	-	-	-	-	-	-	-	-	-	-	-
クラミジア肺炎(オウム病を除く)	全国	報告数	-	-	-	-	-	-	-	-	-	-	-
		定点当たり	-	-	-	-	-	-	-	-	-	-	-
	全県	報告数	-	-	-	-	-	-	-	-	-	-	-
感染性胃腸炎(ロタウイルス)	全国	報告数	-	-	-	-	-	-	-	-	-	-	-
		定点当たり	-	-	-	-	-	-	-	-	-	-	-
	全県	報告数	-	-	-	-	-	-	-	-	-	-	-

眼科定点		項目	9	10-14	15-19	20-29	30-39	40-49	50-59	60-69	70歳以上
急性出血性結膜炎	全国	報告数	-	-	-	2	2	2	1	1	-
		定点当たり	-	-	-	0.00	0.00	0.00	0.00	0.00	-
	全県	報告数	-	-	-	1	-	-	-	-	-
流行性角結膜炎	全国	報告数	3	11	7	53	100	58	29	18	17
		定点当たり	0.00	0.02	0.01	0.08	0.15	0.08	0.04	0.03	0.02
	全県	報告数	-	3	-	3	12	12	1	3	3
基幹定点(週報)	全国	報告数	-	-	-	-	-	-	-	-	-
		定点当たり	-	-	-	-	-	-	-	-	-
	全県	報告数	-	-	-	-	-	-	-	-	-
細菌性髄膜炎	全国	報告数	1	-	-	-	-	-	-	-	1
		定点当たり	0.00	-	-	-	-	-	-	-	0.00
	全県	報告数	-	-	-	-	-	-	-	-	-
無菌性髄膜炎	全国	報告数	3	3	2	1	3	14	-	-	-
		定点当たり	0.01	0.01	0.00	0.00	0.01	0.03	-	-	-
	全県	報告数	-	-	-	-	-	-	-	-	-
マイコプラズマ肺炎	全国	報告数	-	-	-	-	-	-	-	-	-
		定点当たり	-	-	-	-	-	-	-	-	-
	全県	報告数	-	-	-	-	-	-	-	-	-
クラミジア肺炎(オウム病を除く)	全国	報告数	-	-	-	1	1	-	-	-	-
		定点当たり	-	-	-	0.00	0.00	-	-	-	-
	全県	報告数	-	-	-	-	-	-	-	-	-
感染性胃腸炎(ロタウイルス)	全国	報告数	-	-	-	-	-	-	-	-	-
		定点当たり	-	-	-	-	-	-	-	-	-
	全県	報告数	-	-	-	-	-	-	-	-	-

基幹定点(週報)		項目	45-49	50-54	55-59	60-64	65-69	70歳以上
細菌性髄膜炎	全国	報告数	-	-	-	-	1	3
		定点当たり	-	-	-	-	0.00	0.01
	全県	報告数	-	-	-	-	-	-
無菌性髄膜炎	全国	報告数	1	-	-	-	-	1
		定点当たり	0.00	-	-	-	-	0.00
	全県	報告数	-	-	-	-	-	-
マイコプラズマ肺炎	全国	報告数	3	3	2	1	3	14
		定点当たり	0.01	0.01	0.00	0.00	0.01	0.03
	全県	報告数	-	-	-	-	-	-
クラミジア肺炎(オウム病を除く)	全国	報告数	-	-	-	-	-	-
		定点当たり	-	-	-	-	-	-
	全県	報告数	-	-	-	-	-	-
感染性胃腸炎(ロタウイルス)	全国	報告数	-	-	-	-	-	-
		定点当たり	-	-	-	-	-	-
	全県	報告数	-	-	-	-	-	-

表3 5週前～今週の推移 (その1)
(全県及び横浜市・川崎市・相模原市を除く県域)

2013年48週(11月25日～12月01日)

疾病名	項目		5週前	4週前	3週前	2週前	1週前	今週
			43週	44週	45週	46週	47週	48週
			(10月21日 ～10月27 日)	(10月28日 ～11月03 日)	(11月04日 ～11月10 日)	(11月11日 ～11月17 日)	(11月18日 ～11月24 日)	(11月25日 ～12月01 日)
インフルエンザ (高病原性鳥インフル ガを除く)	全県	報告数	8	25	33	51	52	69
		定点当たり	0.03	0.08	0.11	0.16	0.17	0.21
	県域	報告数	3	3	9	5	21	14
		定点当たり	0.03	0.03	0.08	0.04	0.18	0.12
RSウイルス 感染症	全県	報告数	150	186	123	151	139	132
		定点当たり	0.73	0.94	0.61	0.73	0.71	0.64
	県域	報告数	68	95	68	98	70	75
		定点当たり	0.94	1.34	0.94	1.34	0.96	1.03
咽頭結膜熱	全県	報告数	40	49	37	48	79	81
		定点当たり	0.19	0.25	0.18	0.23	0.40	0.39
	県域	報告数	8	14	8	12	18	25
		定点当たり	0.11	0.20	0.11	0.16	0.25	0.34
A群溶血性レ ンサ球菌咽頭 炎	全県	報告数	141	155	128	183	179	272
		定点当たり	0.68	0.78	0.63	0.89	0.91	1.32
	県域	報告数	43	55	33	56	66	89
		定点当たり	0.60	0.77	0.46	0.77	0.90	1.22
感染性胃腸炎	全県	報告数	638	764	782	1,273	1,425	2,508
		定点当たり	3.10	3.86	3.85	6.18	7.27	12.17
	県域	報告数	166	233	232	339	413	718
		定点当たり	2.31	3.28	3.22	4.64	5.66	9.84
水痘	全県	報告数	89	138	177	180	224	349
		定点当たり	0.43	0.70	0.87	0.87	1.14	1.69
	県域	報告数	36	33	44	52	46	143
		定点当たり	0.50	0.46	0.61	0.71	0.63	1.96
手足口病	全県	報告数	127	151	102	90	78	62
		定点当たり	0.62	0.76	0.50	0.44	0.40	0.30
	県域	報告数	34	35	34	34	37	19
		定点当たり	0.47	0.49	0.47	0.47	0.51	0.26
伝染性紅斑	全県	報告数	11	19	21	34	40	34
		定点当たり	0.05	0.10	0.10	0.17	0.20	0.17
	県域	報告数	-	1	-	2	3	1
		定点当たり	-	0.01	-	0.03	0.04	0.01
突発性発しん	全県	報告数	121	103	117	128	94	134
		定点当たり	0.59	0.52	0.58	0.62	0.48	0.65
	県域	報告数	39	30	27	48	36	40
		定点当たり	0.54	0.42	0.38	0.66	0.49	0.55

表3 5週前～今週の推移 (その2)
(全県及び横浜市・川崎市・相模原市を除く県域)

2013年48週(11月25日～12月01日)

疾病名	項目		5週前	4週前	3週前	2週前	1週前	今週
			43週	44週	45週	46週	47週	48週
			(10月21日 ～10月27 日)	(10月28日 ～11月03 日)	(11月04日 ～11月10 日)	(11月11日 ～11月17 日)	(11月18日 ～11月24 日)	(11月25日 ～12月01 日)
百日咳	全県	報告数	6	3	1	-	1	7
		定点当たり	0.03	0.02	-	-	0.01	0.03
	県域	報告数	3	2	-	-	1	1
		定点当たり	0.04	0.03	-	-	0.01	0.01
ヘルパンギーナ	全県	報告数	17	11	7	10	10	7
		定点当たり	0.08	0.06	0.03	0.05	0.05	0.03
	県域	報告数	9	1	1	2	3	5
		定点当たり	0.13	0.01	0.01	0.03	0.04	0.07
流行性耳下腺炎	全県	報告数	53	42	43	62	35	53
		定点当たり	0.26	0.21	0.21	0.30	0.18	0.26
	県域	報告数	14	17	16	21	18	22
		定点当たり	0.19	0.24	0.22	0.29	0.25	0.30
急性出血性結膜炎	全県	報告数	-	1	2	3	1	1
		定点当たり	-	0.02	0.05	0.07	0.02	0.02
	県域	報告数	-	-	-	-	1	-
		定点当たり	-	-	-	-	0.06	-
流行性角結膜炎	全県	報告数	40	30	29	39	34	48
		定点当たり	0.93	0.70	0.67	0.91	0.79	1.09
	県域	報告数	19	17	9	17	21	24
		定点当たり	1.19	1.06	0.56	1.06	1.31	1.50
細菌性髄膜炎	全県	報告数	-	-	-	1	-	-
		定点当たり	-	-	-	0.09	-	-
	県域	報告数	-	-	-	1	-	-
		定点当たり	-	-	-	0.25	-	-
無菌性髄膜炎	全県	報告数	1	-	-	-	-	-
		定点当たり	0.09	-	-	-	-	-
	県域	報告数	-	-	-	-	-	-
		定点当たり	-	-	-	-	-	-
マイコプラズマ肺炎	全県	報告数	3	3	4	3	1	1
		定点当たり	0.27	0.30	0.36	0.27	0.10	0.10
	県域	報告数	3	1	1	-	1	-
		定点当たり	0.75	0.25	0.25	-	0.25	-
クラミジア肺炎 (オウム病を除く)	全県	報告数	1	-	-	-	-	-
		定点当たり	0.09	-	-	-	-	-
	県域	報告数	1	-	-	-	-	-
		定点当たり	0.25	-	-	-	-	-
感染性胃腸炎 (ロタウイルス)	全県	報告数	-	-	-	1	2	-
		定点当たり	-	-	-	0.09	0.20	-
	県域	報告数	-	-	-	-	2	-
		定点当たり	-	-	-	-	0.50	-