



神奈川県感染症発生情報（47週報）

（11月18日～11月24日）

<http://www.eiken.pref.kanagawa.jp/>

平成25年・47週(11月18日～11月24日)



今週の注目感染症

～つつが虫病～

つつが虫病は、ダニの一種であるツツガムシに刺されることによって感染し、発熱、発疹、ツツガムシの刺し口の3つの症状が特徴です。ツツガムシは、田畑や山林に生息しています。山菜採りなどで刺される機会が多いことから、神奈川県で流行がみられる晩秋から冬にかけては、なるべく山間部に立ち入らないようにしましょう。立ち入る際には、皮膚を露出しない服装をし、虫除けをするなどの対策を行きましょう。

～感染性胃腸炎～

ウイルスや細菌などによって嘔吐や下痢をおこす感染症です。ノロウイルス、ロタウイルスといったウイルスによる胃腸炎が代表的なもので、例年初冬から増加し12月頃にピークを迎えます。ウイルス等がついた手や食べ物を介して感染するので、予防のためには流水、石鹸による手洗いが大切です。特に食事前やトイレ後の手洗いをしっかりと行いましょう。

今週の全数把握対象疾患

（当該週の国による集計及び各保健福祉事務所からの報告をもとに期日を決めて集計しているため、集計数が前後することがあります。）

分類	対象疾患	内訳				神奈川県
		県域	横浜市	川崎市	相模原市	
二類	結核	6	15		3	24
四類	つつが虫病	5				5
	レジオネラ症		1			1

全数把握対象疾患情報

結核24例：病型は肺結核18例、肺結核および粟粒結核1例、結核性胸膜炎2例、擬似症患者1例、無症状病原体保有者2例、年齢群は10歳未満1例、20歳代3例、30歳代3例、40歳代4例、50歳代1例、60歳代3例、70歳代4例、80歳代4例、90歳代1例

つつが虫病5例：年齢群は40歳代1例、50歳代1例、60歳代2例、80歳代1例、推定感染地域は神奈川県5例

レジオネラ症1例：年齢群は70歳代、病型は無症状病原体保有者、推定感染地域は都道府県不明

今週の定点把握対象疾患

- ・感染性胃腸炎の定点当たり報告数が、厚木(11.55)保健福祉事務所管内、および相模原市(11.47)、川崎市(10.12)で多くなっています。
- ・RSウイルス感染症の定点当たり報告数が、厚木(1.82)、鎌倉(1.67)、平塚(1.57)、秦野(1.33)保健福祉事務所管内で多くなっています。

神奈川県感染症情報センター

神奈川県衛生研究所 企画情報部 衛生情報課

TEL:0467-83-4400(代表)

FAX:0467-89-5211(企画情報部)

感染症発生動向調査事業は「感染症の予防及び感染症の患者に対する医療に関する法律」によって行われています。

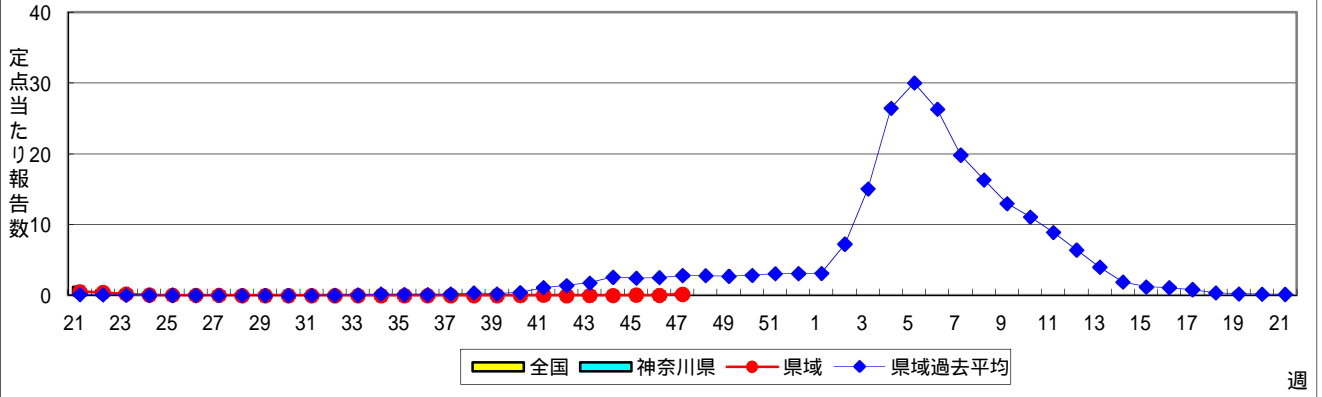
* 県域とは、神奈川県内の市町村のうち横浜市、川崎市、相模原市を除いた地域です。

* 2013年第42週より、感染性胃腸炎(ロタウイルス)が基幹定点把握疾患になりました。

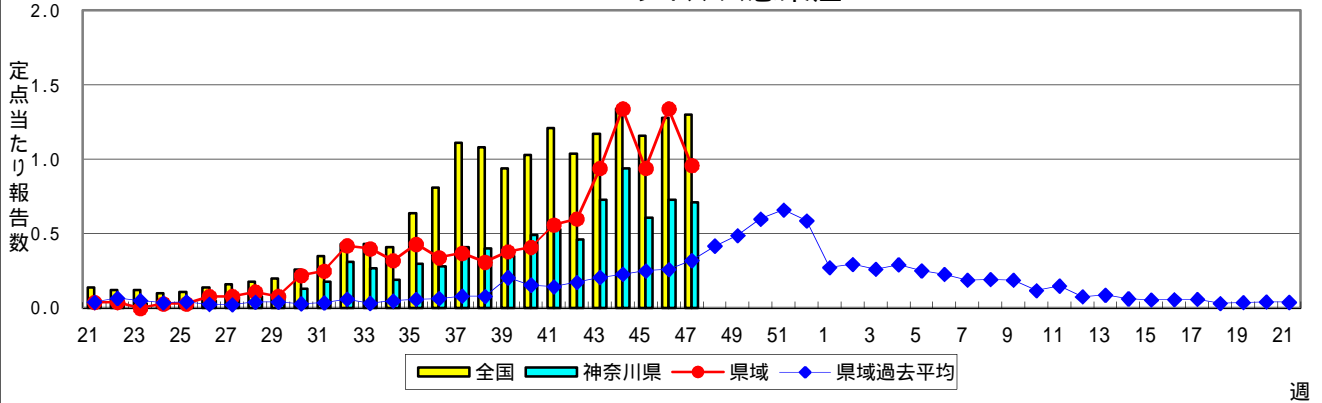
感染症発生動向調査:週報対象疾患の時系列グラフ

疾患名の括弧書きは、一般名称であり、正式名称ではありません。
 神奈川県&県域(横浜市・川崎市・相模原市を除く)のデータです。

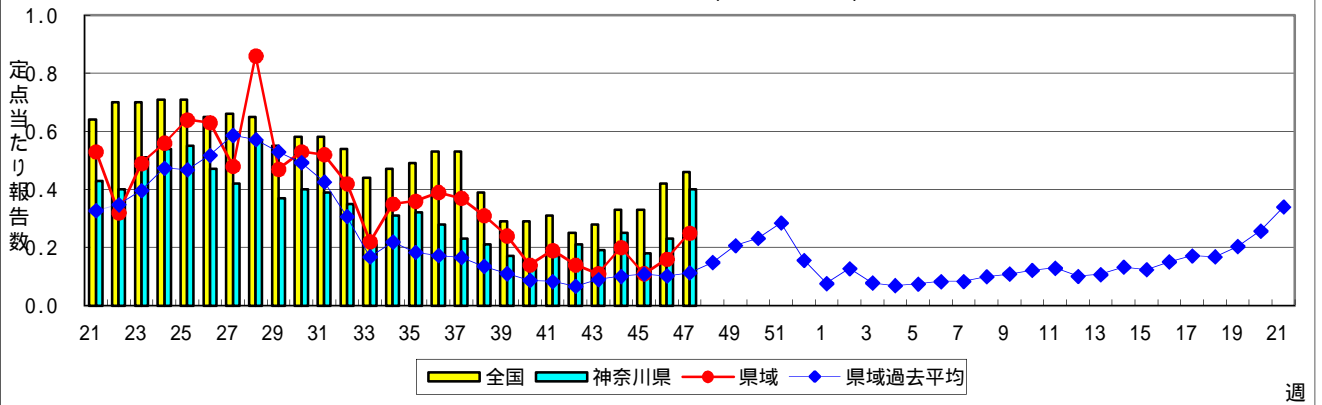
インフルエンザ(高病原性鳥インフルエンザを除く)



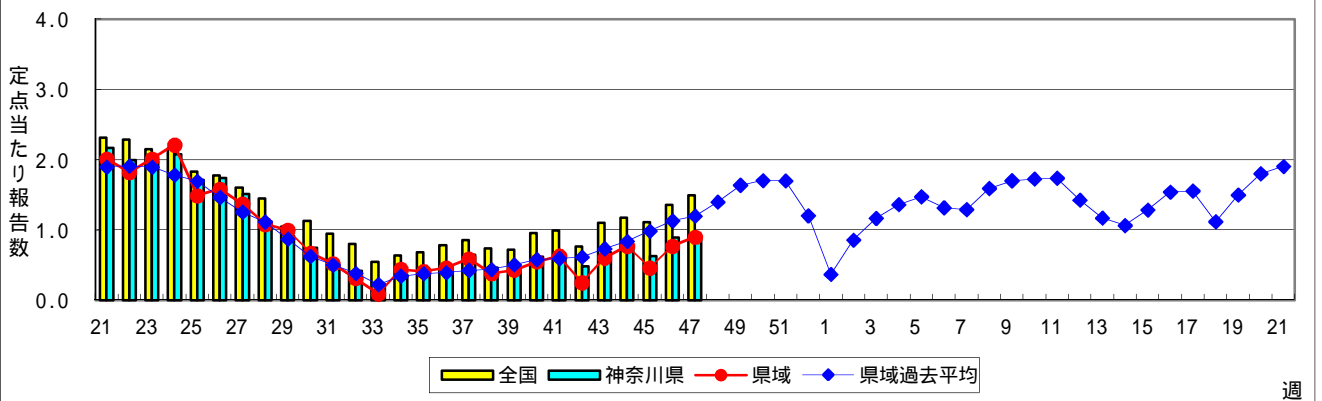
RSウイルス感染症



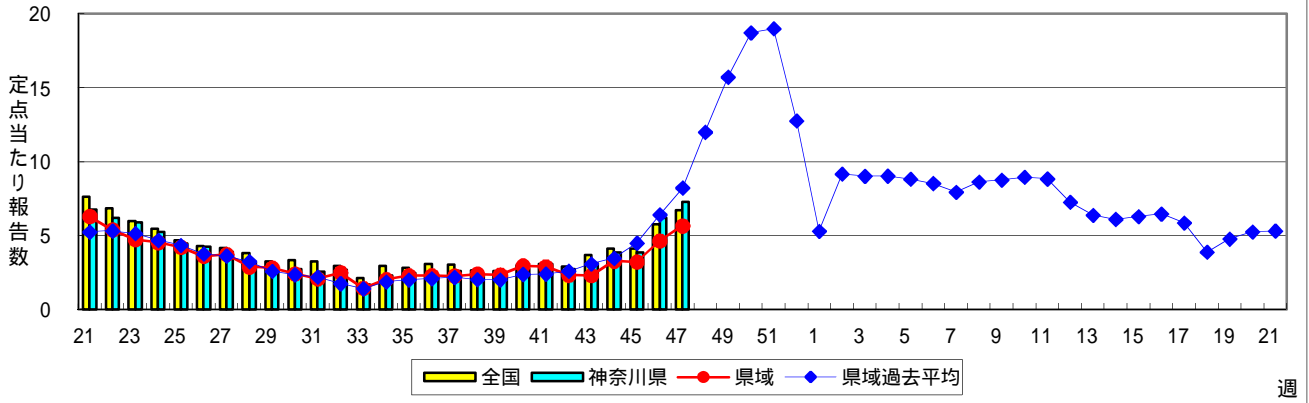
咽頭結膜熱(プール熱)



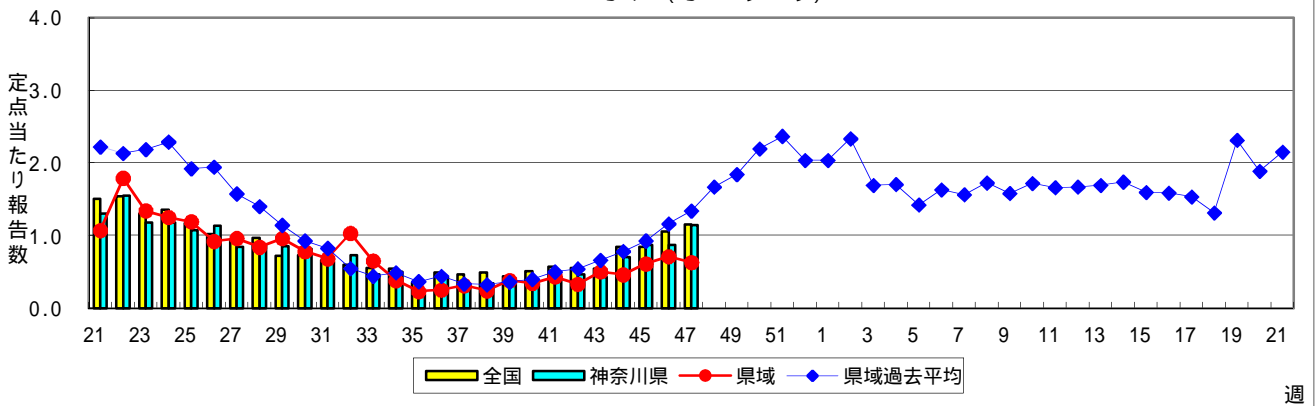
A群溶血性レンサ球菌咽頭炎



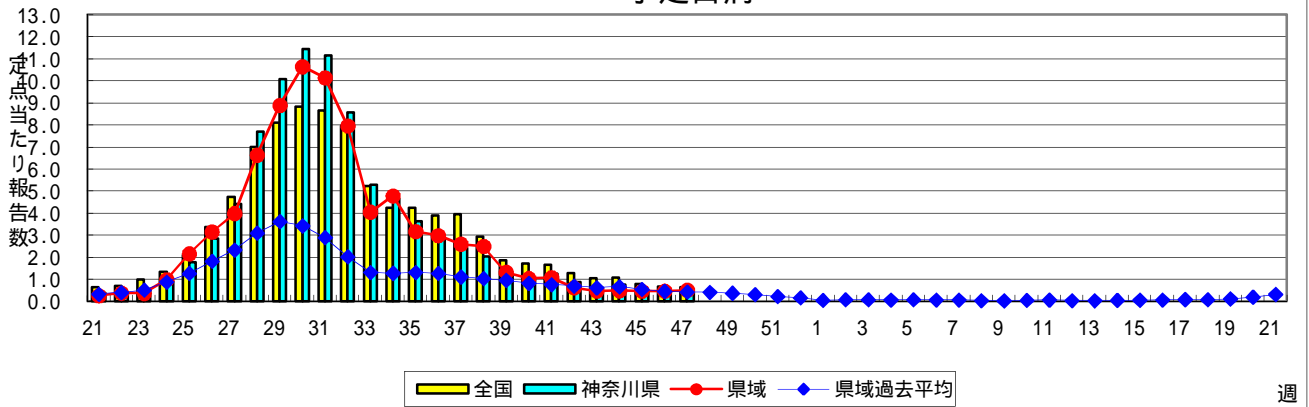
感染性胃腸炎



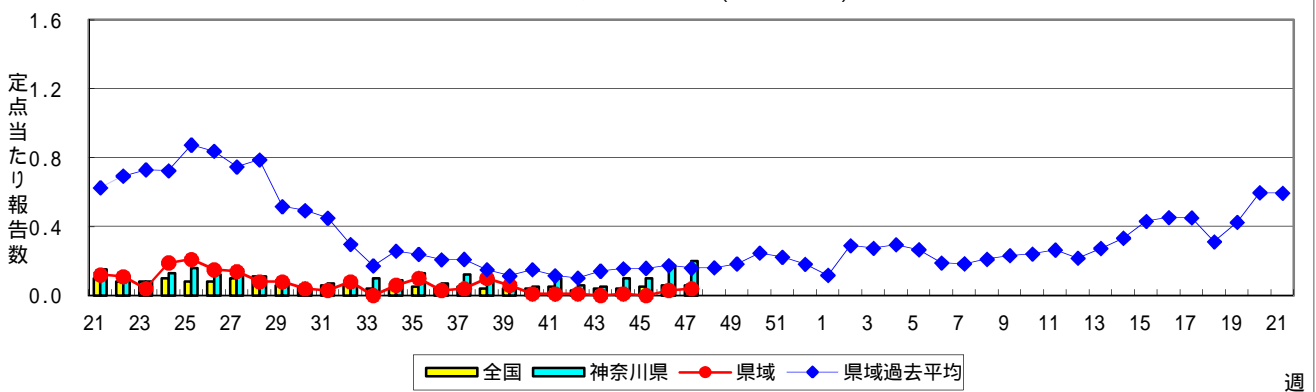
水痘(水ぼうそう)



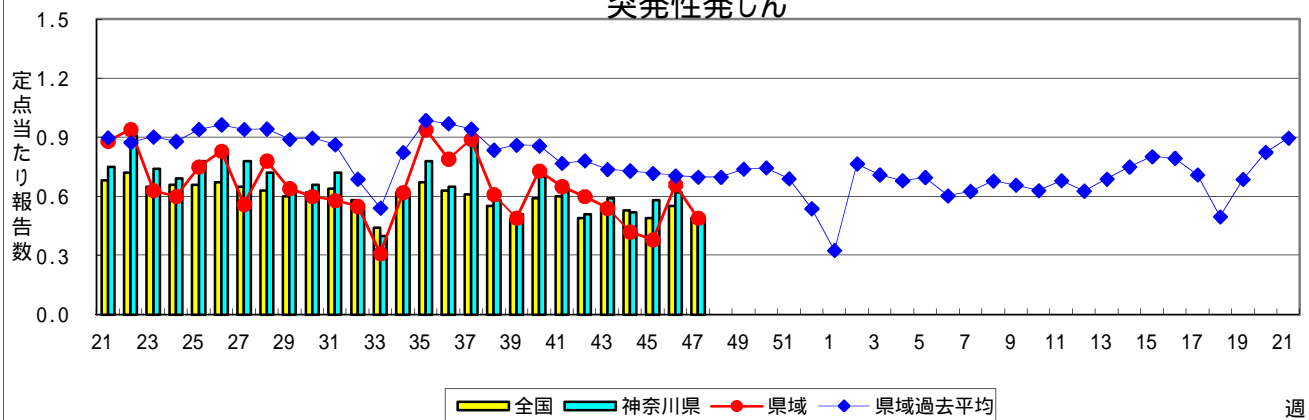
手足口病



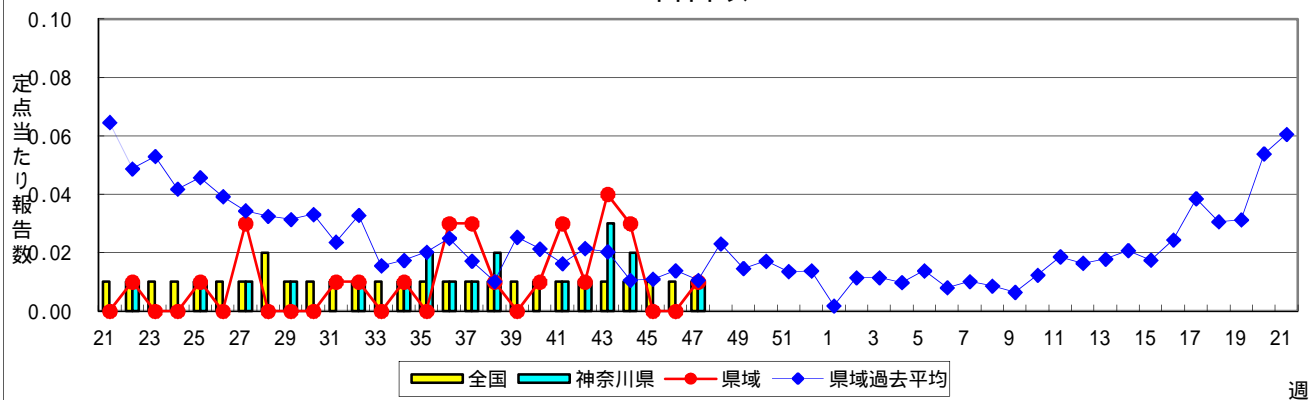
伝染性紅斑(リンゴ病)



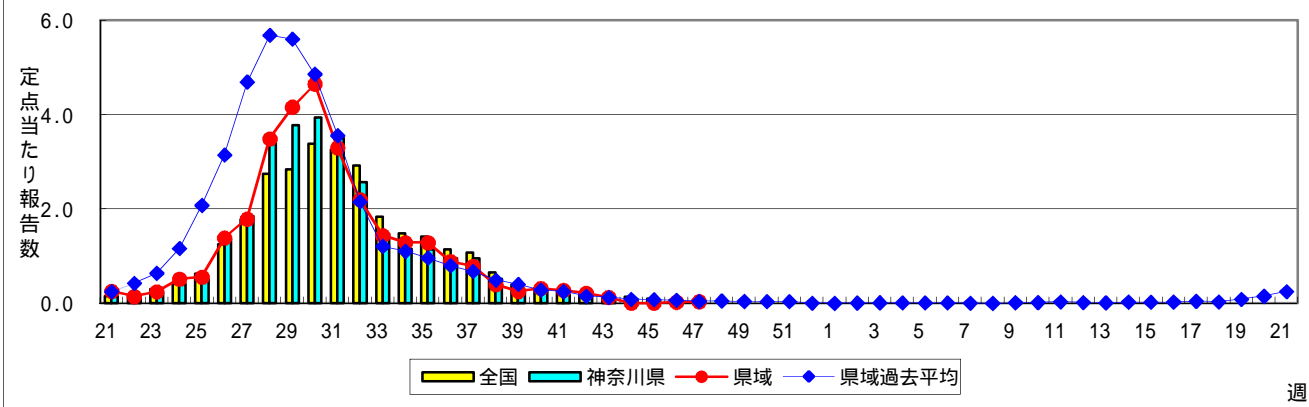
突発性発しん



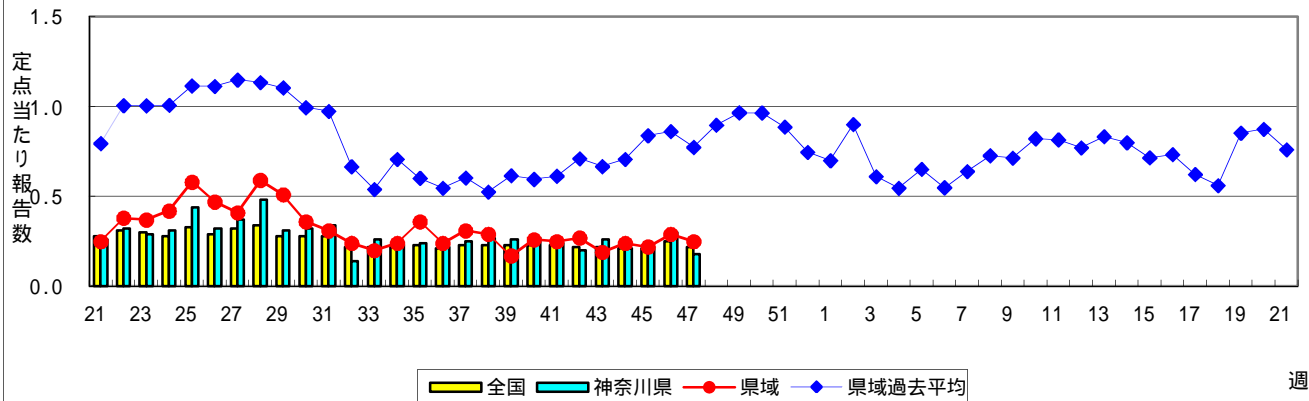
百日咳



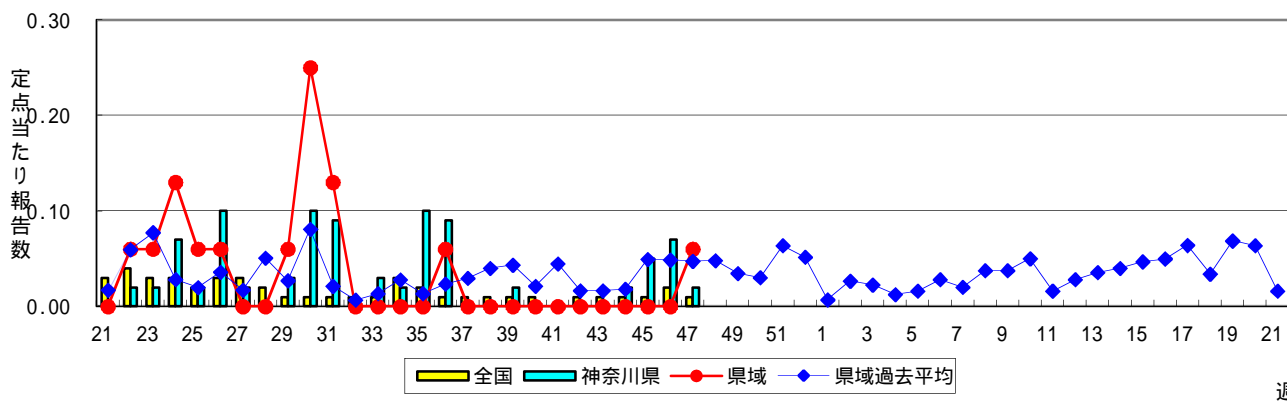
ヘルパンギーナ



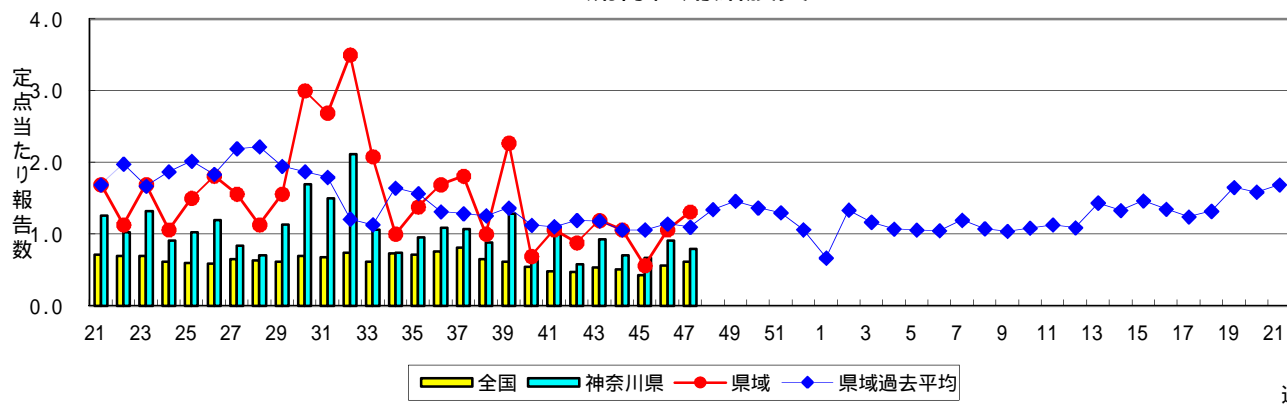
流行性耳下腺炎(おたふくかぜ)



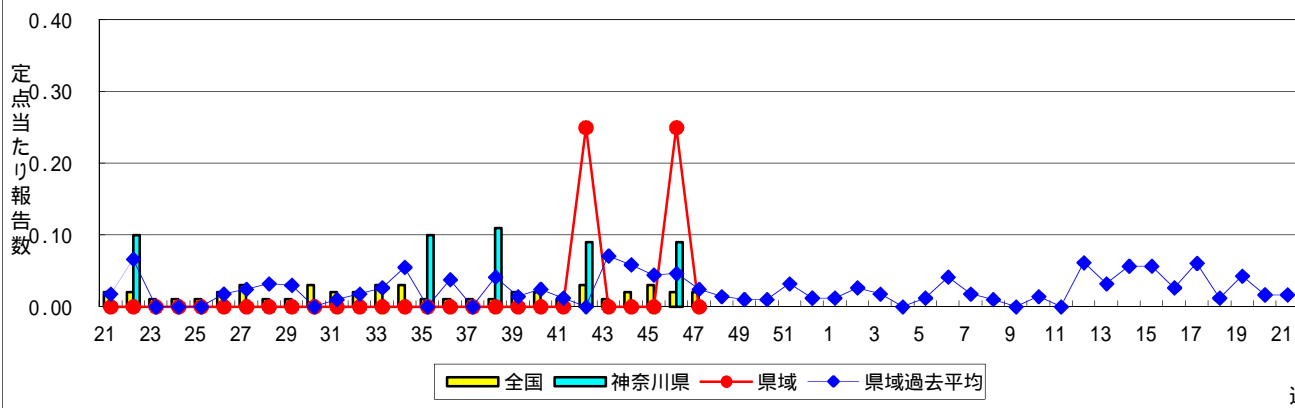
急性出血性結膜炎



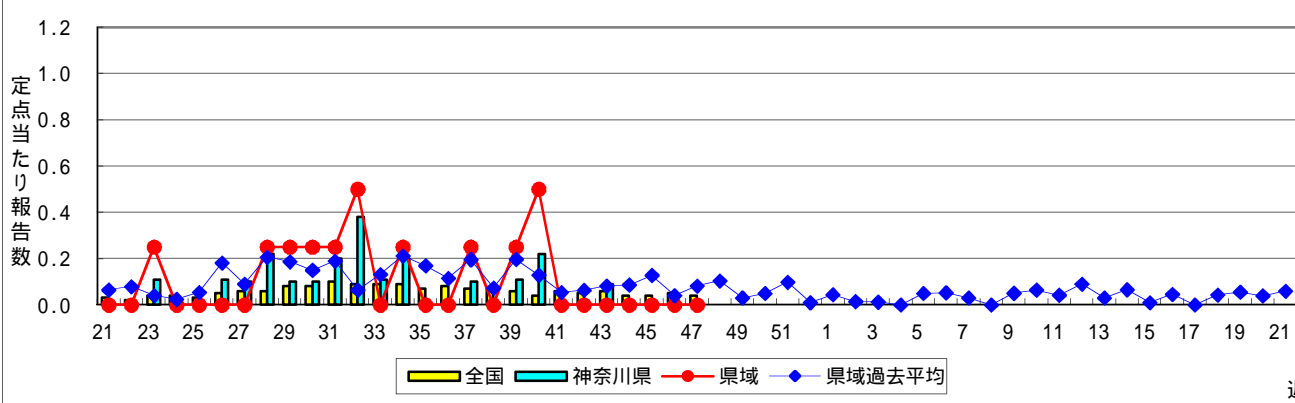
流行性角結膜炎



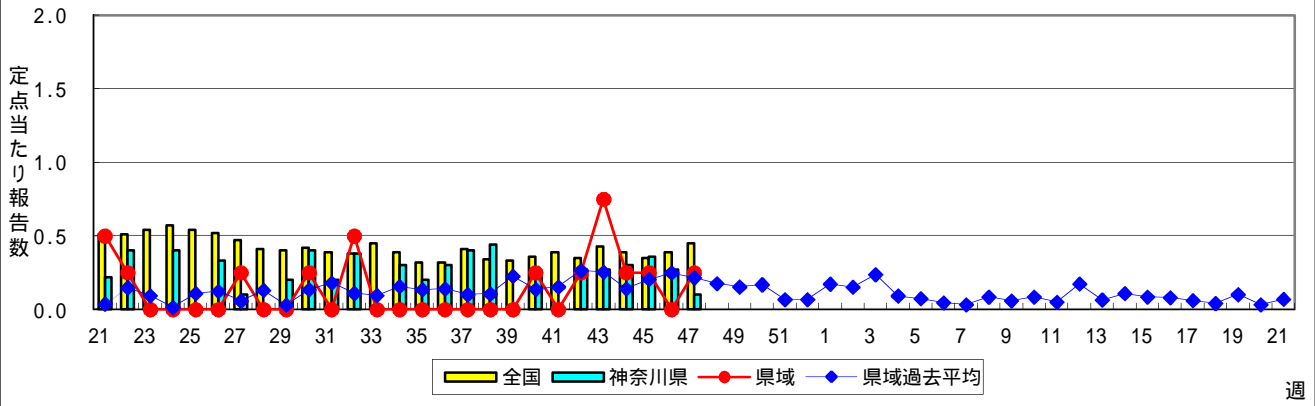
細菌性髄膜炎



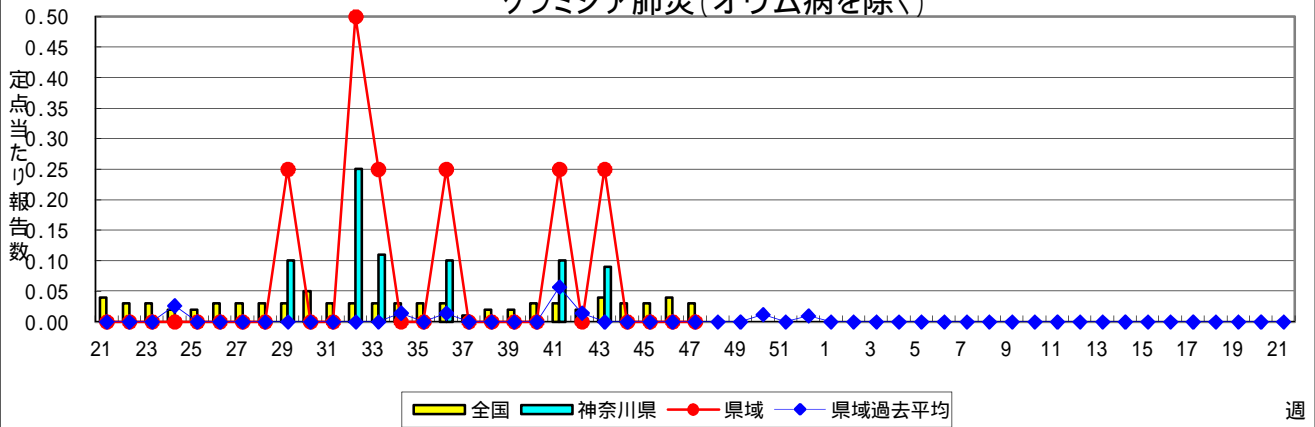
無菌性髄膜炎



マイコプラズマ肺炎



クラミジア肺炎(オウム病を除く)



感染性胃腸炎(ロタウイルス)

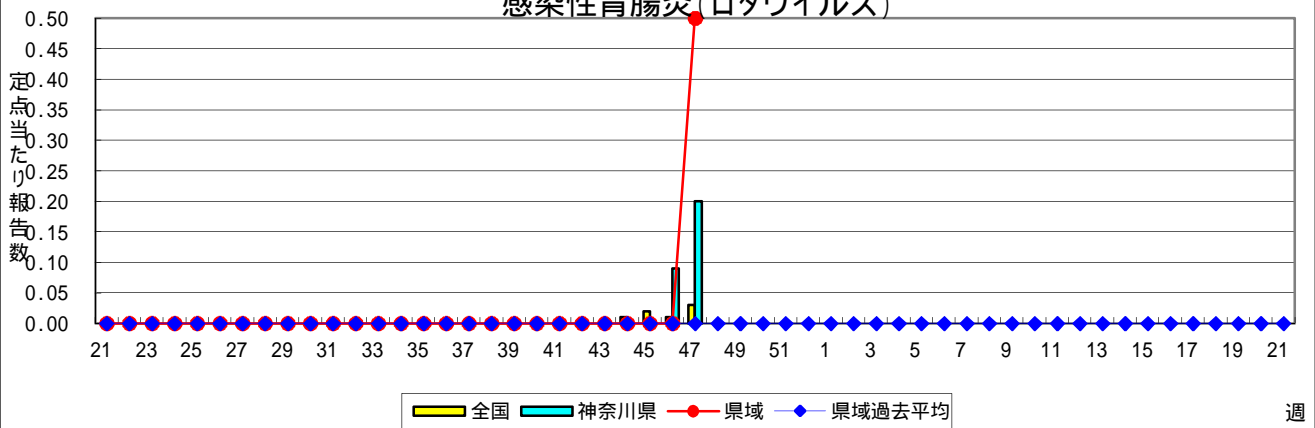


表1 報告数・定点当たり報告数 疾病、政令市・保健所別 (その1)

2013年47週(11月18日～11月24日)

神奈川県	インフルエンザ (高病原性鳥インフルエンザを 除く)		RSウイルス感染症		咽頭結膜熱		A群溶血性レンサ球菌 咽頭炎		感染性胃腸炎	
	報告数	定点当たり	報告数	定点当たり	報告数	定点当たり	報告数	定点当たり	報告数	定点当たり
全県	52	0.17	139	0.71	79	0.40	179	0.91	1,425	7.27
横浜市	20	0.17	36	0.48	20	0.27	60	0.80	506	6.75
川崎市	9	0.17	32	0.97	41	1.24	42	1.27	334	10.12
相模原市	2	0.09	1	0.07	-	-	11	0.73	172	11.47
県域 (横浜市、川崎市、相模原市を除く)	21	0.18	70	0.96	18	0.25	66	0.90	413	5.66
横須賀市	1	0.07	7	0.78	-	-	6	0.67	29	3.22
藤沢市	-	-	4	0.44	4	0.44	6	0.67	60	6.67
平塚	-	-	11	1.57	-	-	4	0.57	16	2.29
鎌倉	-	-	10	1.67	2	0.33	7	1.17	35	5.83
小田原	1	0.10	5	0.83	1	0.17	4	0.67	49	8.17
三崎	-	-	-	-	1	0.50	4	2.00	-	-
厚木	-	-	20	1.82	7	0.64	14	1.27	127	11.55
足柄上	3	0.60	-	-	-	-	-	-	-	-
秦野	1	0.10	8	1.33	-	-	10	1.67	37	6.17
大和	3	0.27	2	0.29	3	0.43	6	0.86	39	5.57
茅ヶ崎	12	1.09	3	0.43	-	-	5	0.71	21	3.00

神奈川県	水痘		手足口病		伝染性紅斑		突発性発しん		百日咳	
	報告数	定点当たり	報告数	定点当たり	報告数	定点当たり	報告数	定点当たり	報告数	定点当たり
全県	224	1.14	78	0.40	40	0.20	94	0.48	1	0.01
横浜市	134	1.79	15	0.20	17	0.23	38	0.51	-	-
川崎市	24	0.73	22	0.67	20	0.61	10	0.30	-	-
相模原市	20	1.33	4	0.27	-	-	10	0.67	-	-
県域 (横浜市、川崎市、相模原市を除く)	46	0.63	37	0.51	3	0.04	36	0.49	1	0.01
横須賀市	11	1.22	5	0.56	-	-	3	0.33	-	-
藤沢市	6	0.67	5	0.56	-	-	6	0.67	-	-
平塚	1	0.14	4	0.57	-	-	2	0.29	-	-
鎌倉	9	1.50	-	-	3	0.50	6	1.00	-	-
小田原	4	0.67	-	-	-	-	4	0.67	-	-
三崎	1	0.50	-	-	-	-	-	-	-	-
厚木	5	0.45	10	0.91	-	-	6	0.55	1	0.09
足柄上	-	-	3	1.00	-	-	-	-	-	-
秦野	3	0.50	8	1.33	-	-	5	0.83	-	-
大和	3	0.43	-	-	-	-	2	0.29	-	-
茅ヶ崎	3	0.43	2	0.29	-	-	2	0.29	-	-

神奈川県	ヘルパンギーナ		流行性耳下腺炎		急性出血性結膜炎		流行性角結膜炎		細菌性髄膜炎	
	報告数	定点当たり	報告数	定点当たり	報告数	定点当たり	報告数	定点当たり	報告数	定点当たり
全県	10	0.05	35	0.18	1	0.02	34	0.79	-	-
横浜市	2	0.03	14	0.19	-	-	10	0.59	-	-
川崎市	3	0.09	1	0.03	-	-	3	0.50	-	-
相模原市	2	0.13	2	0.13	-	-	-	-	-	-
県域 (横浜市、川崎市、相模原市を除く)	3	0.04	18	0.25	1	0.06	21	1.31	-	-
横須賀市	-	-	2	0.22	1	0.50	4	2.00	-	-
藤沢市	-	-	4	0.44	-	-	-	-	-	-
平塚	1	0.14	3	0.43	-	-	1	0.50	-	-
鎌倉	-	-	-	-	-	-	-	-
小田原	-	-	-	-	-	-	-	-
三崎	-	-	-	-
厚木	-	-	6	0.55	-	-	16	5.33	-	-
足柄上	-	-	-	-
秦野	-	-	1	0.17	-	-	-	-
大和	-	-	1	0.14	-	-	-	-
茅ヶ崎	2	0.29	1	0.14	-	-	-	-

表2 報告数・定点当たり報告数、疾病・年齢階級別
(全県及び横浜市・川崎市・相模原市を除く県域) (その1)

2013年47週(11月18日~11月24日)

*表2は、各保健福祉事務所からの最新の報告をもとに作成しているため、国の還元データである表1および表3の数値と一致しないことがあります。

インフルエンザ定点		項目	合計	~5か月	~11か月	1歳	2	3	4	5	6	7	8
インフルエンザ (高病原性鳥インフルエンザを除く)	全国	報告数	1,319	5	15	54	58	59	85	75	94	103	78
		定点当たり	0.27	0.00	0.00	0.01	0.01	0.01	0.02	0.02	0.02	0.02	0.02
	全県	報告数	52	-	-	1	2	2	2	1	8	2	2
		定点当たり	0.17	-	-	0.00	0.01	0.01	0.01	0.00	0.03	0.01	0.01
	県域	報告数	21	-	-	-	-	1	1	1	1	1	1
		定点当たり	0.18	-	-	-	-	0.01	0.01	0.01	0.01	0.01	0.01

小児科定点		項目	合計	~5か月	~11か月	1歳	2	3	4	5	6	7	8
RSウイルス 感染症	全国	報告数	4,092	660	777	1,413	648	311	178	65	21	7	3
		定点当たり	1.30	0.21	0.25	0.45	0.21	0.10	0.06	0.02	0.01	0.00	0.00
	全県	報告数	139	17	36	45	22	9	6	2	1	-	1
		定点当たり	0.71	0.09	0.18	0.23	0.11	0.05	0.03	0.01	0.01	-	0.01
	県域	報告数	70	4	16	22	15	5	4	2	1	-	1
		定点当たり	0.96	0.05	0.22	0.30	0.21	0.07	0.05	0.03	0.01	-	0.01
咽頭結膜熱	全国	報告数	1,454	5	71	280	215	223	200	171	122	53	28
		定点当たり	0.46	0.00	0.02	0.09	0.07	0.07	0.06	0.05	0.04	0.02	0.01
	全県	報告数	79	-	6	11	13	14	6	10	7	4	1
		定点当たり	0.40	-	0.03	0.06	0.07	0.07	0.03	0.05	0.04	0.02	0.01
	県域	報告数	18	-	-	3	4	2	1	3	-	-	1
		定点当たり	0.25	-	-	0.04	0.05	0.03	0.01	0.04	-	-	0.01
A群溶血性レンサ球菌咽頭炎	全国	報告数	4,667	5	19	90	192	375	548	692	652	572	391
		定点当たり	1.49	0.00	0.01	0.03	0.06	0.12	0.17	0.22	0.21	0.18	0.12
	全県	報告数	179	-	-	4	6	8	21	29	27	31	8
		定点当たり	0.91	-	-	0.02	0.03	0.04	0.11	0.15	0.14	0.16	0.04
	県域	報告数	66	-	-	1	1	5	11	15	6	6	4
		定点当たり	0.90	-	-	0.01	0.01	0.07	0.15	0.21	0.08	0.08	0.05
感染性胃腸炎	全国	報告数	21,088	187	1,186	3,127	2,541	2,266	2,269	1,918	1,380	1,017	776
		定点当たり	6.72	0.06	0.38	1.00	0.81	0.72	0.72	0.61	0.44	0.32	0.25
	全県	報告数	1,425	5	60	226	180	143	151	138	94	81	68
		定点当たり	7.27	0.03	0.31	1.15	0.92	0.73	0.77	0.70	0.48	0.41	0.35
	県域	報告数	413	2	18	54	53	38	38	42	30	23	26
		定点当たり	5.66	0.03	0.25	0.74	0.73	0.52	0.52	0.58	0.41	0.32	0.36
水痘	全国	報告数	3,617	61	165	535	613	626	582	421	276	132	58
		定点当たり	1.15	0.02	0.05	0.17	0.20	0.20	0.19	0.13	0.09	0.04	0.02
	全県	報告数	224	2	12	19	29	31	38	37	17	16	5
		定点当たり	1.14	0.01	0.06	0.10	0.15	0.16	0.19	0.19	0.09	0.08	0.03
	県域	報告数	46	-	2	4	4	9	7	7	3	6	-
		定点当たり	0.63	-	0.03	0.05	0.05	0.12	0.10	0.10	0.04	0.08	-

インフルエンザ定点		項目	9	10-14	15-19	20-29	30-39	40-49	50-59	60-69	70-79	80歳以上
インフルエンザ (高病原性鳥インフルエンザを除く)	全国	報告数	37	187	48	82	119	83	39	32	31	35
		定点当たり	0.01	0.04	0.01	0.02	0.02	0.02	0.01	0.01	0.01	0.01
	全県	報告数	1	12	4	4	4	5	-	1	-	1
		定点当たり	0.00	0.04	0.01	0.01	0.01	0.02	-	0.00	-	0.00
	県域	報告数	1	8	1	1	1	2	-	-	-	1
		定点当たり	0.01	0.07	0.01	0.01	0.01	0.02	-	-	-	0.01

小児科定点		項目	9	10-14	15-19	20歳以上
RSウイルス 感染症	全国	報告数	3	3	-	3
		定点当たり	0.00	0.00	-	0.00
	全県	報告数	-	-	-	-
		定点当たり	-	-	-	-
	県域	報告数	-	-	-	-
		定点当たり	-	-	-	-
咽頭結膜熱	全国	報告数	29	34	-	23
		定点当たり	0.01	0.01	-	0.01
	全県	報告数	3	1	-	3
		定点当たり	0.02	0.01	-	0.02
	県域	報告数	2	1	-	1
		定点当たり	0.03	0.01	-	0.01
A群溶血性レンサ球菌咽頭炎	全国	報告数	308	604	44	175
		定点当たり	0.10	0.19	0.01	0.06
	全県	報告数	21	14	3	7
		定点当たり	0.11	0.07	0.02	0.04
	県域	報告数	9	5	2	1
		定点当たり	0.12	0.07	0.03	0.01
感染性胃腸炎	全国	報告数	730	1,613	351	1,727
		定点当たり	0.23	0.51	0.11	0.55
	全県	報告数	41	93	24	121
		定点当たり	0.21	0.47	0.12	0.62
	県域	報告数	15	30	7	37
		定点当たり	0.21	0.41	0.10	0.51
水痘	全国	報告数	50	79	3	16
		定点当たり	0.02	0.03	0.00	0.01
	全県	報告数	6	11	-	1
		定点当たり	0.03	0.06	-	0.01
	県域	報告数	2	2	-	-
		定点当たり	0.03	0.03	-	-

表2 報告数・定点当たり報告数、疾病・年齢階級別
(全県及び横浜市・川崎市・相模原市を除く県域) (その2)

2013年47週(11月18日～11月24日)

*表2は、各保健福祉事務所からの最新の報告をもとに作成しているため、国の還元データである表1および表3の数値と一致しないことがあります。

小児科定点	項目	合計	～5か月	～11か月	1歳	
手足口病	全国	報告数	1,993	11	105	578
		定点当たり	0.64	0.00	0.03	0.18
	全県	報告数	78	-	3	21
		定点当たり	0.40	-	0.02	0.11
	県域	報告数	37	-	3	4
		定点当たり	0.51	-	0.04	0.05
伝染性紅斑	全国	報告数	188	-	10	23
		定点当たり	0.06	-	0.00	0.01
	全県	報告数	40	-	1	4
		定点当たり	0.20	-	0.01	0.02
	県域	報告数	3	-	-	-
		定点当たり	0.04	-	-	-
突発性発しん	全国	報告数	1,525	34	608	771
		定点当たり	0.49	0.01	0.19	0.25
	全県	報告数	94	1	34	50
		定点当たり	0.48	0.01	0.17	0.26
	県域	報告数	36	-	14	19
		定点当たり	0.49	-	0.19	0.26
百日咳	全国	報告数	27	1	2	2
		定点当たり	0.01	0.00	0.00	0.00
	全県	報告数	1	-	-	-
		定点当たり	0.01	-	-	-
	県域	報告数	1	-	-	-
		定点当たり	0.01	-	-	-
ヘルパンギーナ	全国	報告数	208	3	23	63
		定点当たり	0.07	0.00	0.01	0.02
	全県	報告数	10	-	1	-
		定点当たり	0.05	-	0.01	-
	県域	報告数	3	-	-	-
		定点当たり	0.04	-	-	-
流行性耳下腺炎	全国	報告数	679	1	3	32
		定点当たり	0.22	0.00	0.00	0.01
	全県	報告数	35	-	-	-
		定点当たり	0.18	-	-	-
	県域	報告数	18	-	-	-
		定点当たり	0.25	-	-	-

小児科定点	項目	2	3	4	5	6	7	8	9	10-14	15-19	20歳以上	
手足口病	全国	報告数	482	287	215	142	62	26	18	15	34	2	16
		定点当たり	0.15	0.09	0.07	0.05	0.02	0.01	0.01	0.00	0.01	0.00	0.01
	全県	報告数	9	13	18	6	2	2	-	1	2	-	1
		定点当たり	0.05	0.07	0.09	0.03	0.01	0.01	-	0.01	0.01	-	0.01
	県域	報告数	4	9	10	4	-	-	-	-	2	-	1
		定点当たり	0.05	0.12	0.14	0.05	-	-	-	-	0.03	-	0.01
伝染性紅斑	全国	報告数	12	21	18	28	17	17	21	10	8	1	2
		定点当たり	0.00	0.01	0.01	0.01	0.01	0.01	0.01	0.00	0.00	0.00	0.00
	全県	報告数	2	4	3	9	6	2	6	1	2	-	1
		定点当たり	0.01	0.02	0.02	0.05	0.03	0.01	0.03	0.01	0.01	-	0.01
	県域	報告数	-	1	-	1	1	-	-	-	-	-	-
		定点当たり	-	0.01	-	0.01	0.01	-	-	-	-	-	-
突発性発しん	全国	報告数	84	17	8	1	1	-	-	-	1	-	-
		定点当たり	0.03	0.01	0.00	0.00	0.00	-	-	-	0.00	-	-
	全県	報告数	4	5	-	-	-	-	-	-	-	-	-
		定点当たり	0.02	0.03	-	-	-	-	-	-	-	-	-
	県域	報告数	2	1	-	-	-	-	-	-	-	-	-
		定点当たり	0.03	0.01	-	-	-	-	-	-	-	-	-
百日咳	全国	報告数	1	1	1	1	1	-	3	-	8	-	6
		定点当たり	0.00	0.00	0.00	0.00	0.00	-	0.00	-	0.00	-	0.00
	全県	報告数	-	-	-	-	-	-	-	-	1	-	-
		定点当たり	-	-	-	-	-	-	-	-	0.01	-	-
	県域	報告数	-	-	-	-	-	-	-	-	1	-	-
		定点当たり	-	-	-	-	-	-	-	-	0.01	-	-
ヘルパンギーナ	全国	報告数	31	25	22	11	7	2	4	6	3	1	7
		定点当たり	0.01	0.01	0.01	0.00	0.00	0.00	0.00	0.00	0.00	0.00	0.00
	全県	報告数	3	1	1	-	1	-	1	2	-	-	-
		定点当たり	0.02	0.01	0.01	-	0.01	-	0.01	0.01	-	-	-
	県域	報告数	-	1	1	-	-	-	-	1	-	-	-
		定点当たり	-	0.01	0.01	-	-	-	-	0.01	-	-	-
流行性耳下腺炎	全国	報告数	66	78	93	106	83	62	46	29	64	6	10
		定点当たり	0.02	0.02	0.03	0.03	0.03	0.02	0.01	0.01	0.01	0.02	0.00
	全県	報告数	-	3	7	5	2	5	2	1	7	2	1
		定点当たり	-	0.02	0.04	0.03	0.01	0.03	0.01	0.01	0.04	0.01	0.01
	県域	報告数	-	-	4	4	2	4	1	-	2	-	1
		定点当たり	-	-	0.05	0.05	0.03	0.05	0.01	-	0.03	-	0.01

表2 報告数・定点当たり報告数、疾病・年齢階級別
(全県及び横浜市・川崎市・相模原市を除く県域) (その3)

2013年47週(11月18日～11月24日)

*表2は、各保健福祉事務所からの最新の報告をもとに作成しているため、国の還元データである表1および表3の数値と一致しないことがあります。

眼科定点		項目	合計	～5か月	～11か月	1歳	2	3	4	5	6	7	8
急性出血性結膜炎	全国	報告数	8	-	-	-	-	-	-	-	-	1	-
		定点当たり	0.01	-	-	-	-	-	-	-	-	-	0.00
	全県	報告数	1	-	-	-	-	-	-	-	-	-	-
定点当たり		0.02	-	-	-	-	-	-	-	-	-	-	-
県域	報告数	1	-	-	-	-	-	-	-	-	-	-	-
	定点当たり	0.06	-	-	-	-	-	-	-	-	-	-	-
流行性角結膜炎	全国	報告数	417	4	3	14	20	17	14	13	6	8	8
		定点当たり	0.61	0.01	0.00	0.02	0.03	0.02	0.02	0.02	0.01	0.01	0.01
	全県	報告数	34	1	-	2	2	2	1	1	-	-	-
定点当たり		0.79	0.02	-	0.05	0.05	0.05	0.02	0.02	-	-	-	0.05
県域	報告数	21	-	-	-	2	2	-	1	-	-	-	2
	定点当たり	1.31	-	-	-	0.13	0.13	-	0.06	-	-	-	0.13

基幹定点(週報)		項目	合計	0歳	1-4	5-9	10-14	15-19	20-24	25-29	30-34	35-39	40-44
細菌性髄膜炎	全国	報告数	8	3	-	-	1	1	-	-	1	1	-
		定点当たり	0.02	0.01	-	-	0.00	0.00	-	-	0.00	0.00	-
	全県	報告数	-	-	-	-	-	-	-	-	-	-	-
定点当たり		-	-	-	-	-	-	-	-	-	-	-	
県域	報告数	-	-	-	-	-	-	-	-	-	-	-	
	定点当たり	-	-	-	-	-	-	-	-	-	-	-	
無菌性髄膜炎	全国	報告数	17	1	2	5	-	1	2	1	2	-	2
		定点当たり	0.04	0.00	0.00	0.01	-	0.00	0.00	0.00	0.00	-	0.00
	全県	報告数	-	-	-	-	-	-	-	-	-	-	-
定点当たり		-	-	-	-	-	-	-	-	-	-	-	
県域	報告数	-	-	-	-	-	-	-	-	-	-	-	
	定点当たり	-	-	-	-	-	-	-	-	-	-	-	
マイコプラズマ肺炎	全国	報告数	210	3	79	53	22	4	3	6	7	9	5
		定点当たり	0.45	0.01	0.17	0.11	0.05	0.01	0.01	0.01	0.01	0.02	0.01
	全県	報告数	1	-	1	-	-	-	-	-	-	-	-
定点当たり		0.10	-	0.10	-	-	-	-	-	-	-	-	-
県域	報告数	1	-	1	-	-	-	-	-	-	-	-	-
	定点当たり	0.25	-	0.25	-	-	-	-	-	-	-	-	-
クラミジア肺炎 (オウム病を除く)	全国	報告数	13	1	3	2	3	-	-	-	2	-	1
		定点当たり	0.03	0.00	0.01	0.00	0.01	-	-	-	0.00	-	0.00
	全県	報告数	-	-	-	-	-	-	-	-	-	-	-
定点当たり		-	-	-	-	-	-	-	-	-	-	-	
県域	報告数	-	-	-	-	-	-	-	-	-	-	-	
	定点当たり	-	-	-	-	-	-	-	-	-	-	-	
感染性胃腸炎 (ロタウイルス)	全国	報告数	12	3	7	2	-	-	-	-	-	-	-
		定点当たり	0.03	0.01	0.01	0.00	-	-	-	-	-	-	-
	全県	報告数	2	-	2	-	-	-	-	-	-	-	-
定点当たり		0.20	-	0.20	-	-	-	-	-	-	-	-	
県域	報告数	2	-	2	-	-	-	-	-	-	-	-	
	定点当たり	0.50	-	0.50	-	-	-	-	-	-	-	-	

眼科定点		項目	9	10-14	15-19	20-29	30-39	40-49	50-59	60-69	70歳以上
急性出血性結膜炎	全国	報告数	-	-	1	1	2	2	1	-	-
		定点当たり	-	-	0.00	0.00	0.00	0.00	0.00	-	-
	全県	報告数	-	-	-	-	-	1	-	-	-
定点当たり		-	-	-	-	-	0.02	-	-	-	
県域	報告数	-	-	-	-	-	1	-	-	-	
	定点当たり	-	-	-	-	-	0.06	-	-	-	
流行性角結膜炎	全国	報告数	3	15	17	64	83	45	30	32	21
		定点当たり	0.00	0.02	0.02	0.09	0.12	0.07	0.04	0.05	0.03
	全県	報告数	-	2	2	5	5	7	1	-	1
定点当たり		-	0.05	0.05	0.12	0.12	0.16	0.02	-	0.02	
県域	報告数	-	2	1	2	3	4	1	-	1	
	定点当たり	-	0.13	0.06	0.13	0.19	0.25	0.06	-	0.06	

基幹定点(週報)		項目	45-49	50-54	55-59	60-64	65-69	70歳以上
細菌性髄膜炎	全国	報告数	-	-	-	-	1	-
		定点当たり	-	-	-	-	0.00	-
	全県	報告数	-	-	-	-	-	-
定点当たり		-	-	-	-	-	-	
県域	報告数	-	-	-	-	-	-	
	定点当たり	-	-	-	-	-	-	
無菌性髄膜炎	全国	報告数	-	-	-	-	1	-
		定点当たり	-	-	-	-	0.00	-
	全県	報告数	-	-	-	-	-	-
定点当たり		-	-	-	-	-	-	
県域	報告数	-	-	-	-	-	-	
	定点当たり	-	-	-	-	-	-	
マイコプラズマ肺炎	全国	報告数	2	-	3	1	2	11
		定点当たり	0.00	-	0.01	0.00	0.00	0.02
	全県	報告数	-	-	-	-	-	-
定点当たり		-	-	-	-	-	-	
県域	報告数	-	-	-	-	-	-	
	定点当たり	-	-	-	-	-	-	
クラミジア肺炎 (オウム病を除く)	全国	報告数	-	-	-	1	-	-
		定点当たり	-	-	-	0.00	-	-
	全県	報告数	-	-	-	-	-	-
定点当たり		-	-	-	-	-	-	
県域	報告数	-	-	-	-	-	-	
	定点当たり	-	-	-	-	-	-	
感染性胃腸炎 (ロタウイルス)	全国	報告数	-	-	-	-	-	-
		定点当たり	-	-	-	-	-	-
	全県	報告数	-	-	-	-	-	-
定点当たり		-	-	-	-	-	-	
県域	報告数	-	-	-	-	-	-	
	定点当たり	-	-	-	-	-	-	

表3 5週前～今週の推移 (その1)
(全県及び横浜市・川崎市・相模原市を除く県域)

2013年47週(11月18日～11月24日)

疾病名	項目		5週前	4週前	3週前	2週前	1週前	今週
			42週	43週	44週	45週	46週	47週
			(10月14日 ～10月20 日)	(10月21日 ～10月27 日)	(10月28日 ～11月03 日)	(11月04日 ～11月10 日)	(11月11日 ～11月17 日)	(11月18日 ～11月24 日)
インフルエンザ (高病原性鳥インフル ガを除く)	全県	報告数	3	8	25	33	51	52
		定点当たり	0.01	0.03	0.08	0.11	0.16	0.17
	県域	報告数	1	3	3	9	5	21
		定点当たり	0.01	0.03	0.03	0.08	0.04	0.18
RSウイルス 感染症	全県	報告数	95	150	186	123	151	139
		定点当たり	0.46	0.73	0.94	0.61	0.73	0.71
	県域	報告数	44	68	95	68	98	70
		定点当たり	0.60	0.94	1.34	0.94	1.34	0.96
咽頭結膜熱	全県	報告数	43	40	49	37	48	79
		定点当たり	0.21	0.19	0.25	0.18	0.23	0.40
	県域	報告数	10	8	14	8	12	18
		定点当たり	0.14	0.11	0.20	0.11	0.16	0.25
A群溶血性レ ンサ球菌咽頭 炎	全県	報告数	99	141	155	128	183	179
		定点当たり	0.48	0.68	0.78	0.63	0.89	0.91
	県域	報告数	18	43	55	33	56	66
		定点当たり	0.25	0.60	0.77	0.46	0.77	0.90
感染性胃腸炎	全県	報告数	562	638	764	782	1,273	1,425
		定点当たり	2.74	3.10	3.86	3.85	6.18	7.27
	県域	報告数	170	166	233	232	339	413
		定点当たり	2.33	2.31	3.28	3.22	4.64	5.66
水痘	全県	報告数	94	89	138	177	180	224
		定点当たり	0.46	0.43	0.70	0.87	0.87	1.14
	県域	報告数	24	36	33	44	52	46
		定点当たり	0.33	0.50	0.46	0.61	0.71	0.63
手足口病	全県	報告数	178	127	151	102	90	78
		定点当たり	0.87	0.62	0.76	0.50	0.44	0.40
	県域	報告数	45	34	35	34	34	37
		定点当たり	0.62	0.47	0.49	0.47	0.47	0.51
伝染性紅斑	全県	報告数	13	11	19	21	34	40
		定点当たり	0.06	0.05	0.10	0.10	0.17	0.20
	県域	報告数	1	-	1	-	2	3
		定点当たり	0.01	-	0.01	-	0.03	0.04
突発性発しん	全県	報告数	104	121	103	117	128	94
		定点当たり	0.51	0.59	0.52	0.58	0.62	0.48
	県域	報告数	44	39	30	27	48	36
		定点当たり	0.60	0.54	0.42	0.38	0.66	0.49

表3 5週前～今週の推移 (その2)
(全県及び横浜市・川崎市・相模原市を除く県域)

2013年47週(11月18日～11月24日)

疾病名	項目		5週前	4週前	3週前	2週前	1週前	今週
			42週	43週	44週	45週	46週	47週
			(10月14日 ～10月20 日)	(10月21日 ～10月27 日)	(10月28日 ～11月03 日)	(11月04日 ～11月10 日)	(11月11日 ～11月17 日)	(11月18日 ～11月24 日)
百日咳	全県	報告数	2	6	3	1	-	1
		定点当たり	0.01	0.03	0.02	-	-	0.01
	県域	報告数	1	3	2	-	-	1
		定点当たり	0.01	0.04	0.03	-	-	0.01
ヘルパンギーナ	全県	報告数	38	17	11	7	10	10
		定点当たり	0.19	0.08	0.06	0.03	0.05	0.05
	県域	報告数	16	9	1	1	2	3
		定点当たり	0.22	0.13	0.01	0.01	0.03	0.04
流行性耳下腺炎	全県	報告数	42	53	42	43	62	35
		定点当たり	0.20	0.26	0.21	0.21	0.30	0.18
	県域	報告数	20	14	17	16	21	18
		定点当たり	0.27	0.19	0.24	0.22	0.29	0.25
急性出血性結膜炎	全県	報告数	-	-	1	2	3	1
		定点当たり	-	-	0.02	0.05	0.07	0.02
	県域	報告数	-	-	-	-	-	1
		定点当たり	-	-	-	-	-	0.06
流行性角結膜炎	全県	報告数	25	40	30	29	39	34
		定点当たり	0.58	0.93	0.70	0.67	0.91	0.79
	県域	報告数	14	19	17	9	17	21
		定点当たり	0.88	1.19	1.06	0.56	1.06	1.31
細菌性髄膜炎	全県	報告数	1	-	-	-	1	-
		定点当たり	0.09	-	-	-	0.09	-
	県域	報告数	1	-	-	-	1	-
		定点当たり	0.25	-	-	-	0.25	-
無菌性髄膜炎	全県	報告数	-	1	-	-	-	-
		定点当たり	-	0.09	-	-	-	-
	県域	報告数	-	-	-	-	-	-
		定点当たり	-	-	-	-	-	-
マイコプラズマ肺炎	全県	報告数	3	3	3	4	3	1
		定点当たり	0.27	0.27	0.30	0.36	0.27	0.10
	県域	報告数	1	3	1	1	-	1
		定点当たり	0.25	0.75	0.25	0.25	-	0.25
クラミジア肺炎 (オウム病を除く)	全県	報告数	-	1	-	-	-	-
		定点当たり	-	0.09	-	-	-	-
	県域	報告数	-	1	-	-	-	-
		定点当たり	-	0.25	-	-	-	-
感染性胃腸炎 (ロタウイルス)	全県	報告数	-	-	-	-	1	2
		定点当たり	-	-	-	-	0.09	0.20
	県域	報告数	-	-	-	-	-	2
		定点当たり	-	-	-	-	-	0.50