



神奈川県感染症発生情報（44週報）

（10月28日～11月3日）

<http://www.eiken.pref.kanagawa.jp/>

平成25年・44週(10月28日～11月3日)



今週の注目感染症

～腸管出血性大腸菌感染症～

第44週に神奈川県で2例の報告があり、第1週からの累積報告数は213例となっています。10月の報告数は昨年2倍以上であり、報告数の多い状況が続いています。感染予防のために、汚染される可能性のある食品の十分な加熱、調理器具の消毒・殺菌を行いましょ。またトイレの後、食事の前などは、石鹸と流水で十分な手洗いを心がけましょ。おむつ交換前後の手洗いも大切です。

～RSウイルス感染症～

神奈川県では第30週(7/22～7/28)から増加がみられています。RSウイルス感染症は、例年秋から冬にかけて主に乳幼児(特に0歳、1歳)で流行する感染症で、軽症の感冒様症状から重症の細気管支炎・肺炎など様々な呼吸器症状を起こします。感染予防には手洗い、マスクの着用が大切です。

今週の全数把握対象疾患

(当該週の国による集計及び各保健福祉事務所からの報告をもとに期日を決めて集計しているため、集計数が前後することがあります。)

分類	対象疾患	内訳				神奈川県
		県域	横浜市	川崎市	相模原市	
二類	結核	14	11		1	26
三類	細菌性赤痢	1				1
	腸管出血性大腸菌感染症		2			2
四類	レジオネラ症	1	2			3
五類	ウイルス性肝炎		1			1
	侵襲性肺炎球菌感染症	2				2
	梅毒	1				1
	風しん		1	1		2

全数把握対象疾患情報

結核26例：病型は肺結核17例、尿路結核1例、結核性胸膜炎2例、無症状病原体保有者6例、年齢群は10歳未満1例、20歳代2例、30歳代2例、40歳代4例、50歳代6例、60歳代3例、70歳代2例、80歳代5例、90歳代1例
 細菌性赤痢1例：年齢群は60歳代、菌種は*S. Sonnei*、推定感染経路は経口感染、推定感染地域はベトナム
 腸管出血性大腸菌感染症2例(有症状者2例)：年齢群は20歳代1例、50歳代1例、血清型・毒素型はO157 VT2 1例、O103 VT1 1例、推定感染地域は神奈川県1例、イタリア1例
 レジオネラ症3例：年齢群は50歳代2例、60歳代1例、病型は肺炎型3例、推定感染地域は神奈川県1例、都道府県不明2例
 ウイルス性肝炎1例：年齢群は10歳代、病型はB型、推定感染経路は異性間性的接触、推定感染地域は神奈川県
 侵襲性肺炎球菌感染症2例：年齢群は90歳代2例、推定感染地域は神奈川県2例、ワクチン接種歴は接種あり1例、不明1例
 梅毒1例：年齢群は40歳代、病型は晩期顕症梅毒、推定感染経路は異性間性的接触、推定感染地域はタイあるいはインドネシア
 風しん2例：年齢群は40歳代1例、50歳代1例、病型は検査診断例1例、臨床診断例1例、推定感染地域は神奈川県2例、ワクチン接種歴は接種不明2例

今週の定点把握対象疾患

・RSウイルス感染症の定点当たり報告数が、鎌倉(4.83)、厚木(3.82)保健福祉事務所管内で多くなっています。

神奈川県感染症情報センター

神奈川県衛生研究所 企画情報部 衛生情報課

TEL:0467-83-4400(代表)

FAX:0467-89-5211(企画情報部)

感染症発生動向調査事業は「感染症の予防及び感染症の患者に対する医療に関する法律」によって行われています。

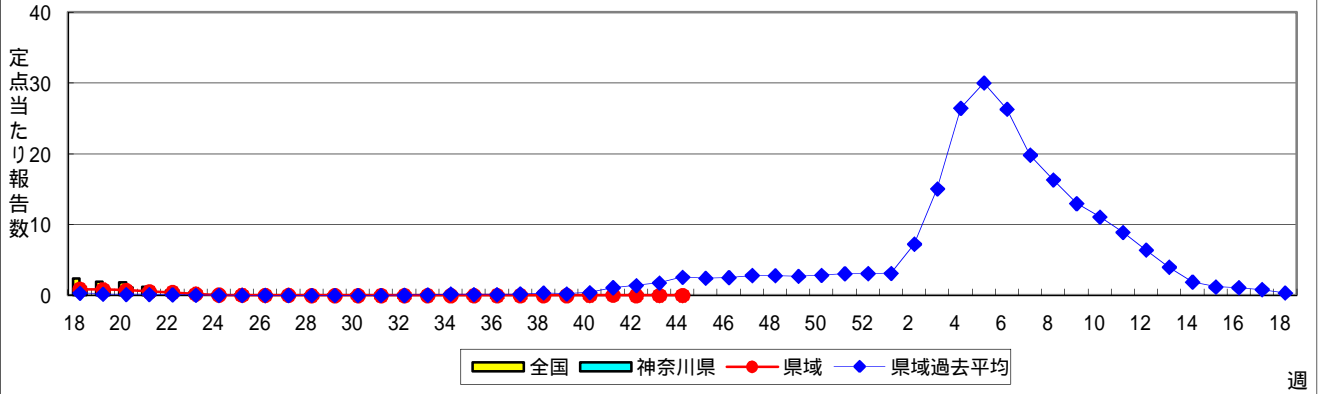
* 県域とは、神奈川県内の市町村のうち横浜市、川崎市、相模原市を除いた地域です。

* 2013年第42週より、感染性胃腸炎(ロタウイルス)が基幹定点把握疾患になりました。

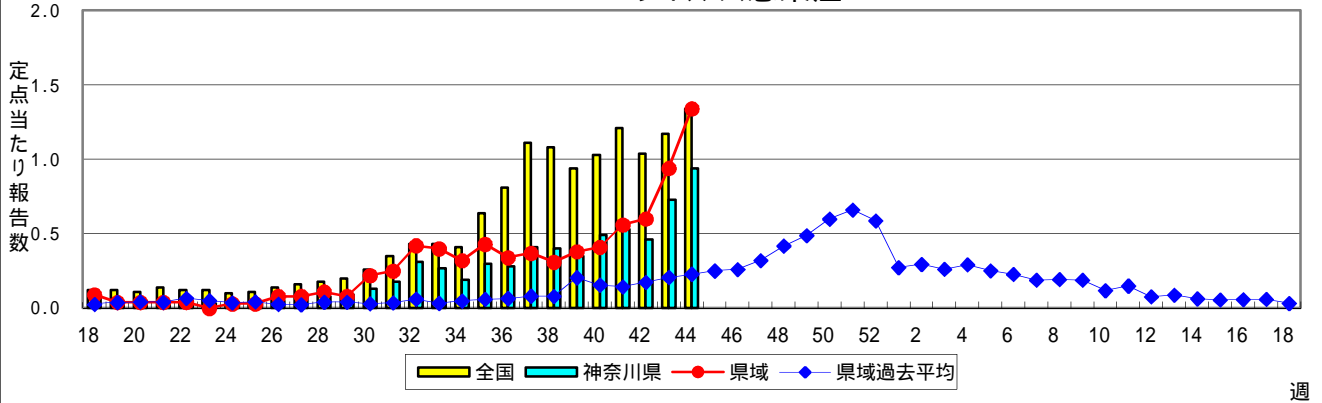
感染症発生動向調査:週報対象疾患の時系列グラフ

疾患名の括弧書きは、一般名称であり、正式名称ではありません。
 神奈川県&県域(横浜市・川崎市・相模原市を除く)のデータです。

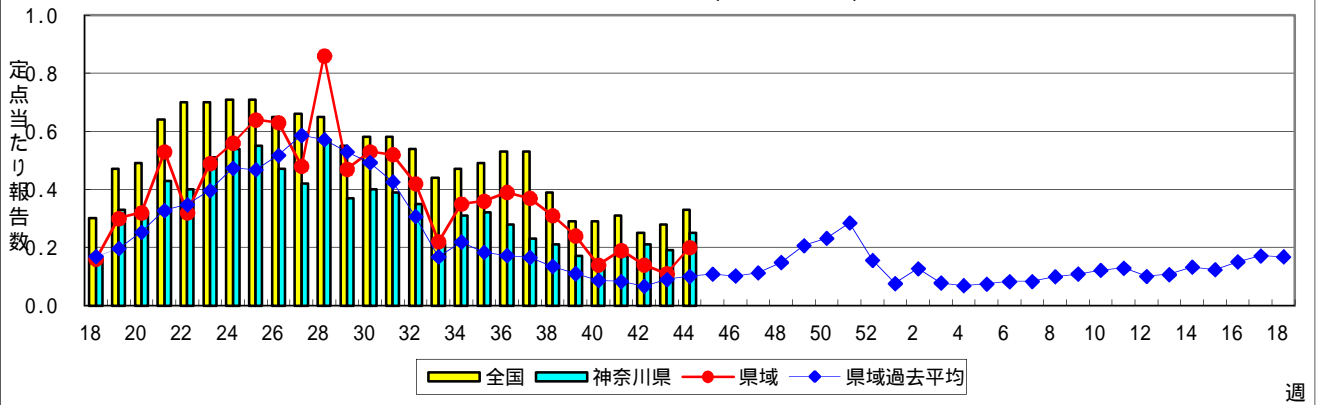
インフルエンザ(高病原性鳥インフルエンザを除く)



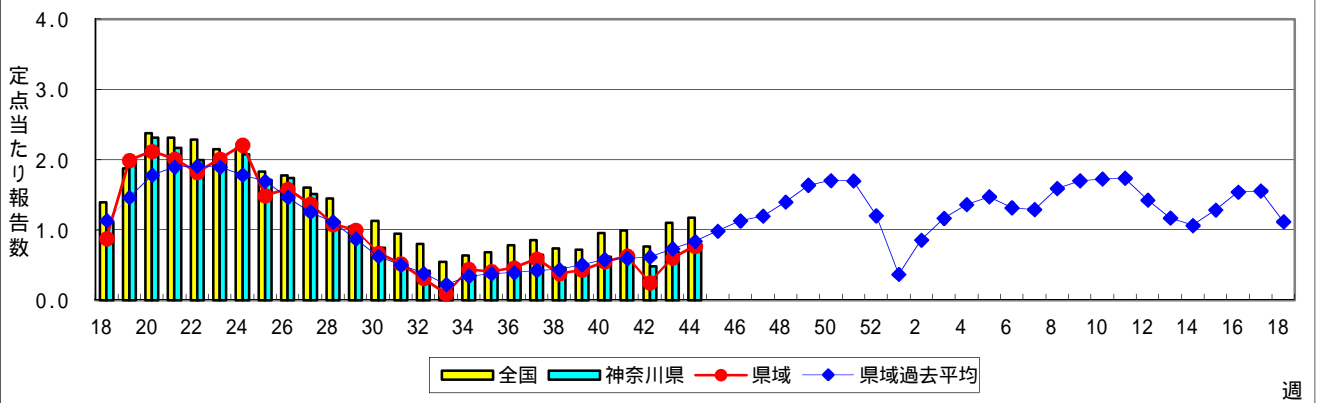
RSウイルス感染症



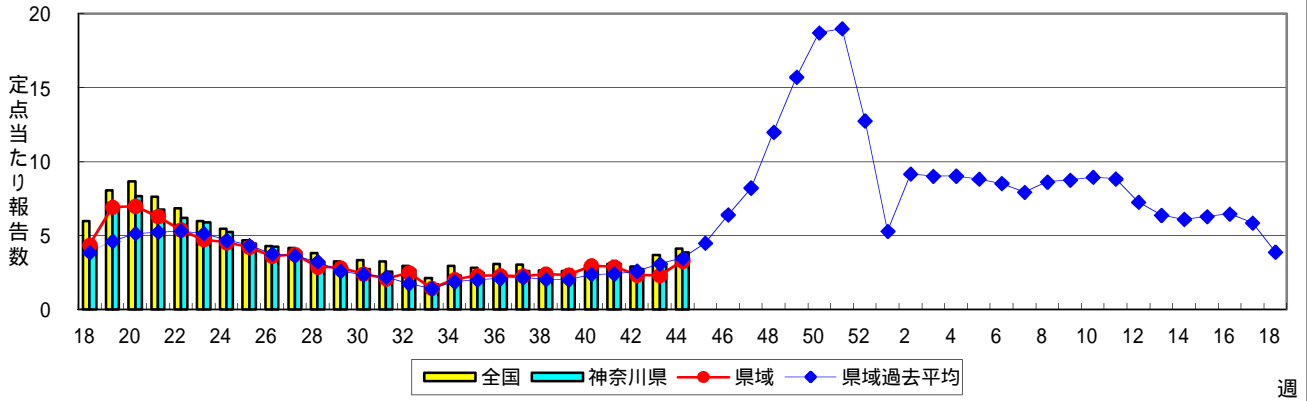
咽頭結膜熱(プール熱)



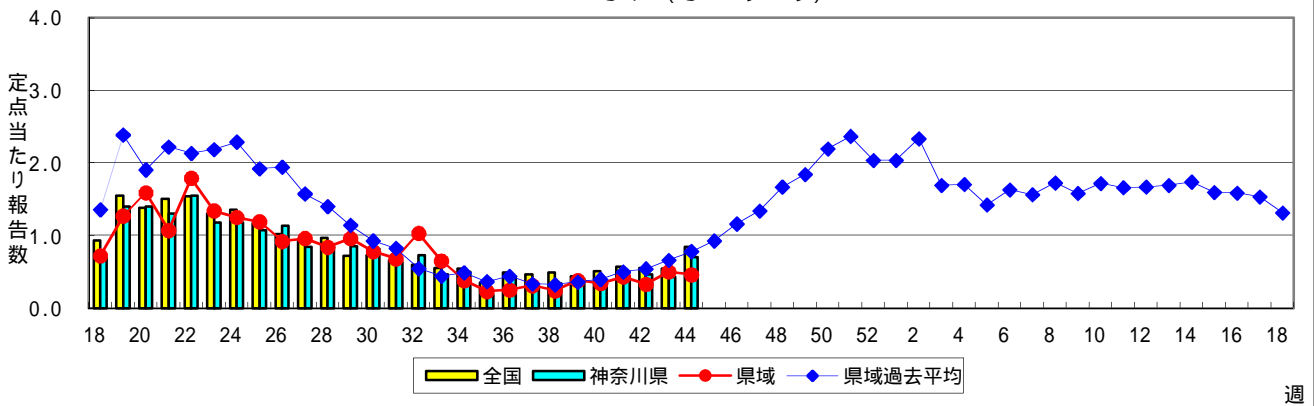
A群溶血性レンサ球菌咽頭炎



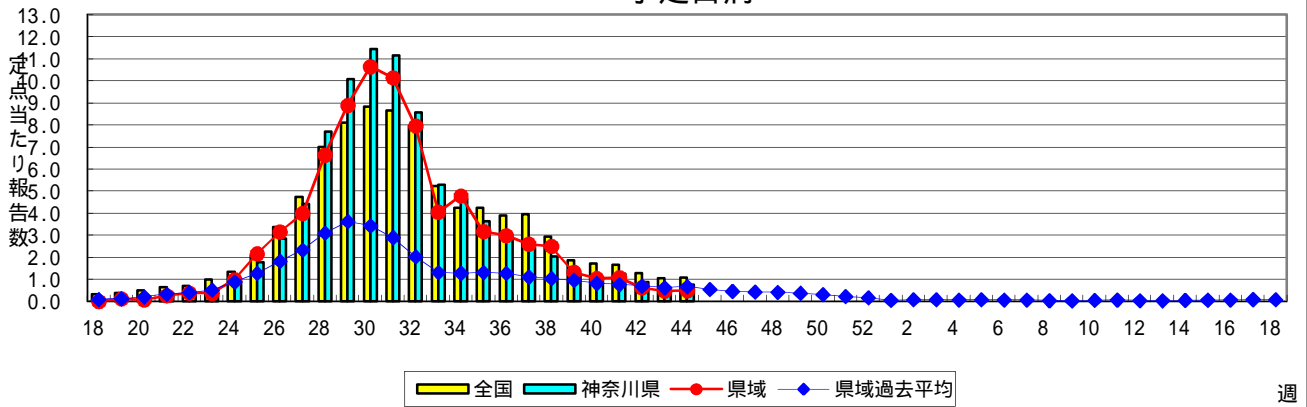
感染性胃腸炎



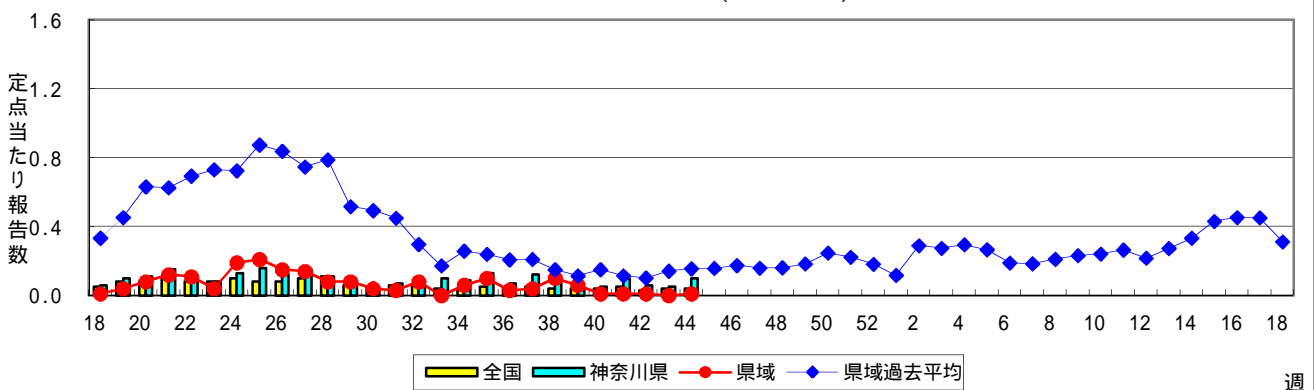
水痘(水ぼうそう)



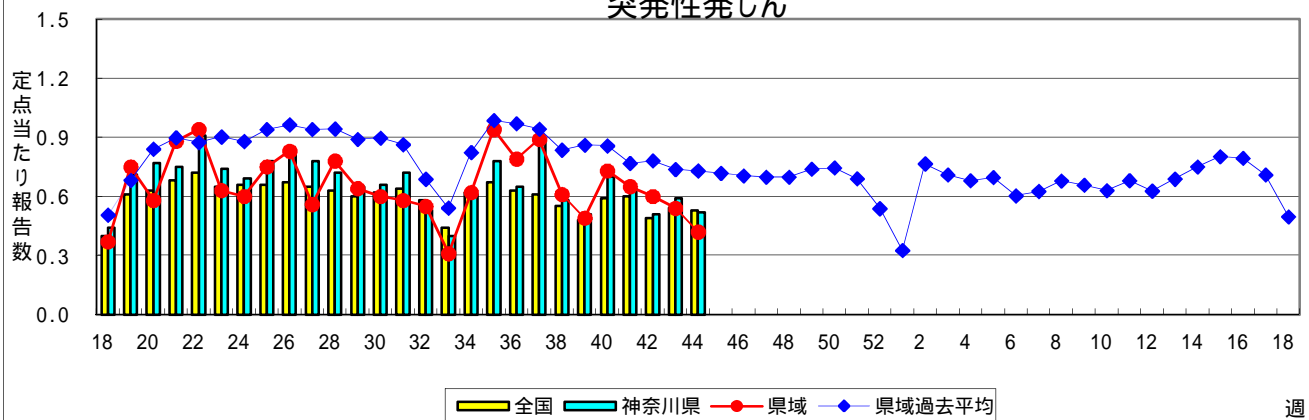
手足口病



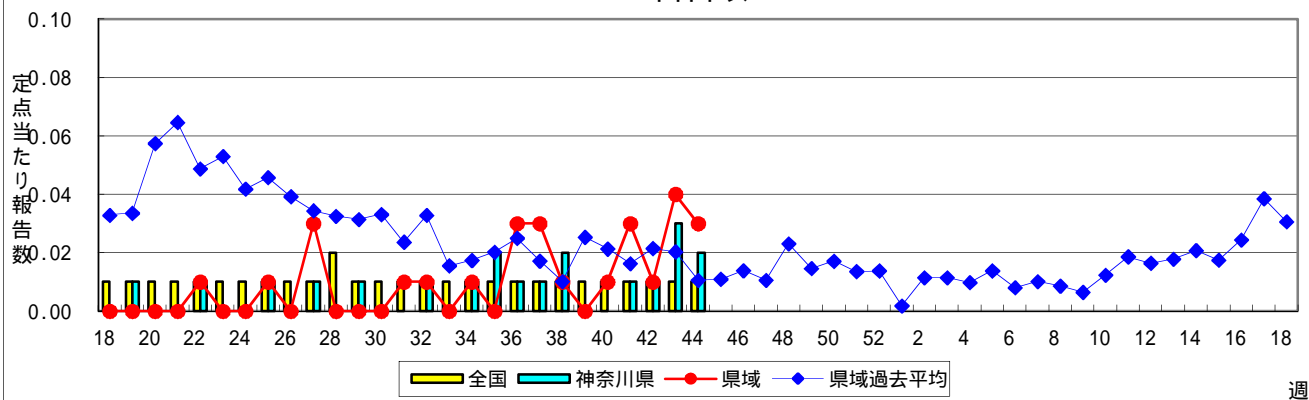
伝染性紅斑(リンゴ病)



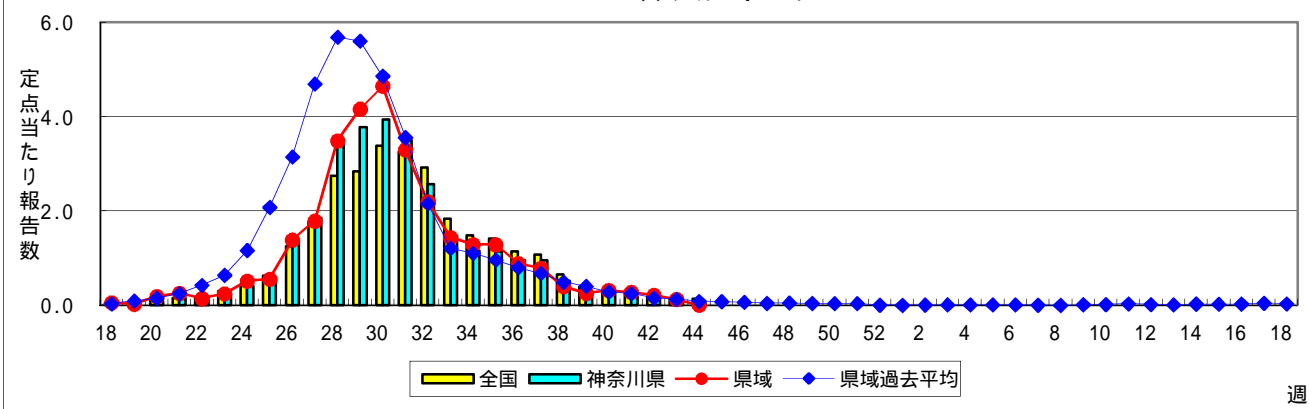
突発性発しん



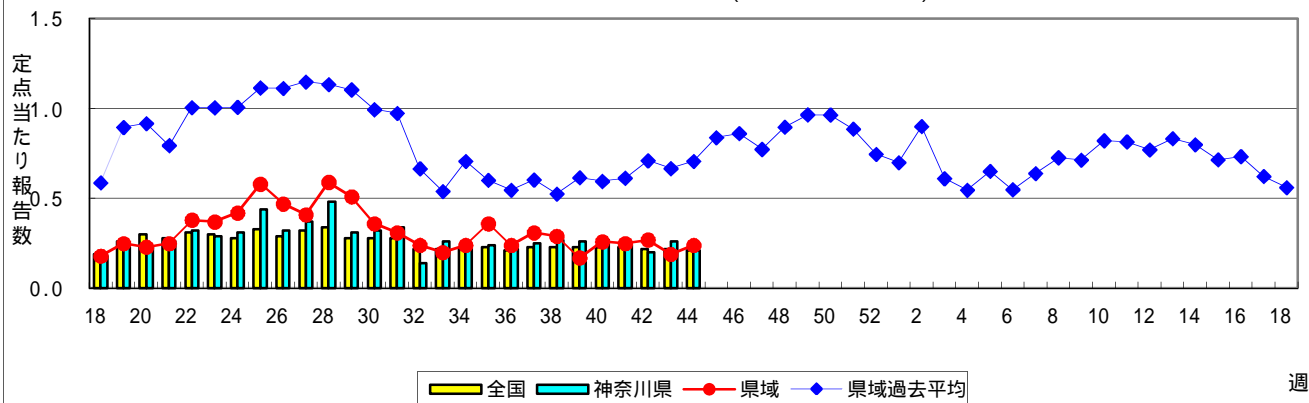
百日咳



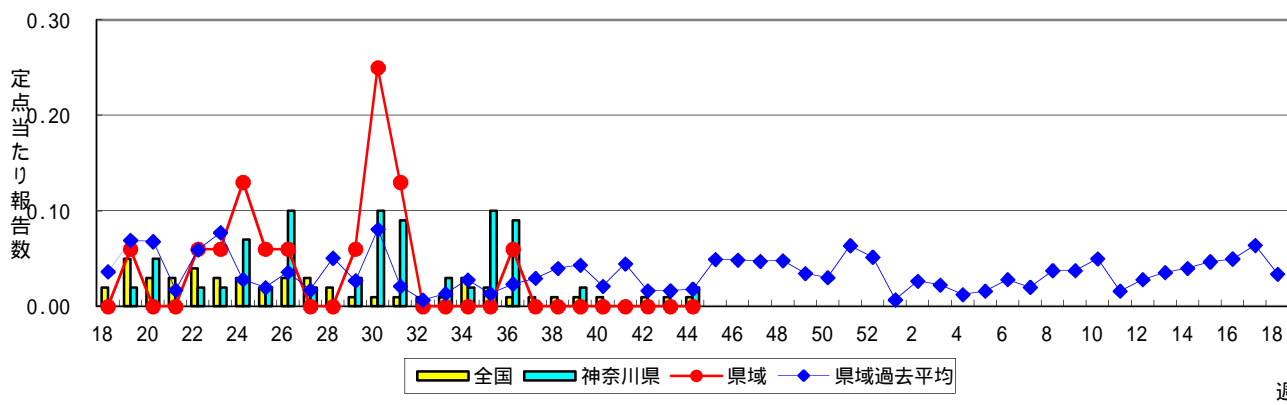
ヘルパンギーナ



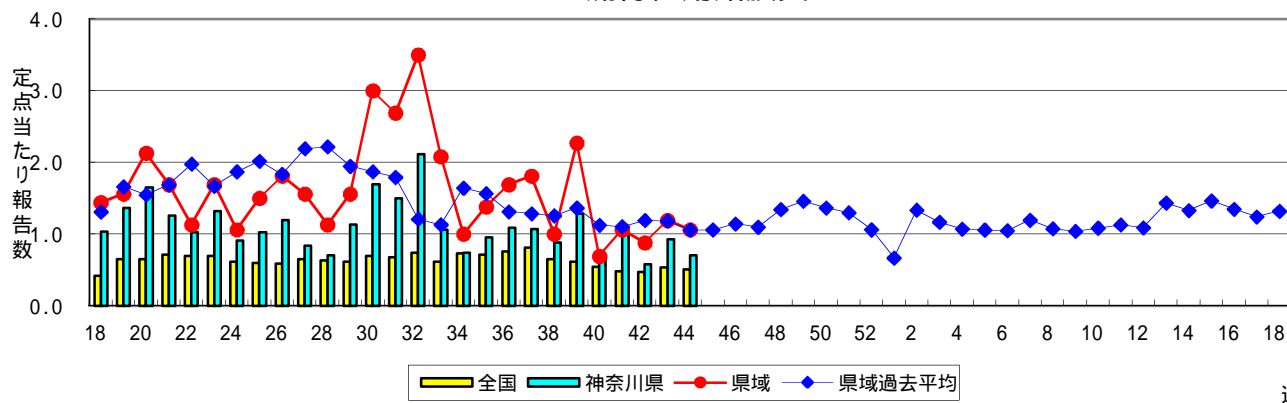
流行性耳下腺炎(おたふくかぜ)



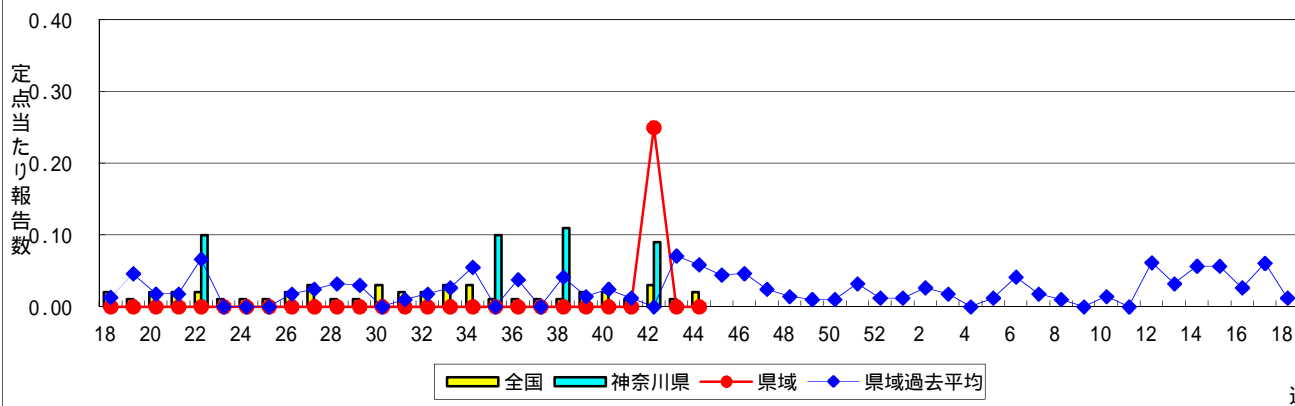
急性出血性結膜炎



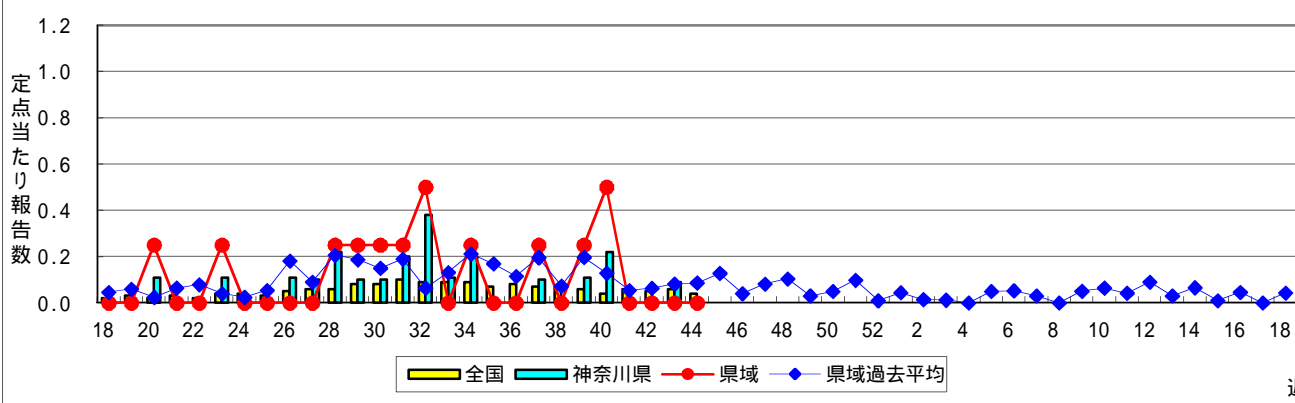
流行性角結膜炎



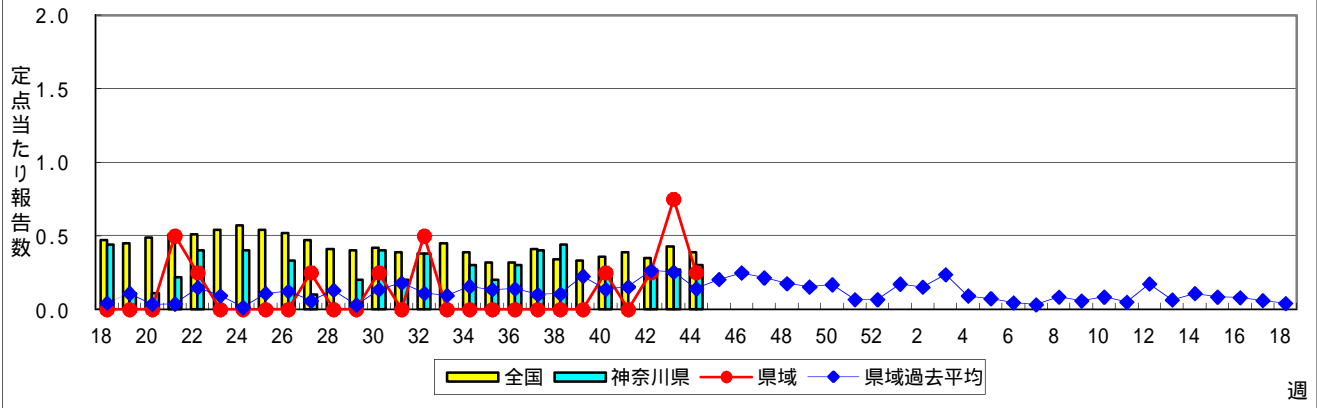
細菌性髄膜炎



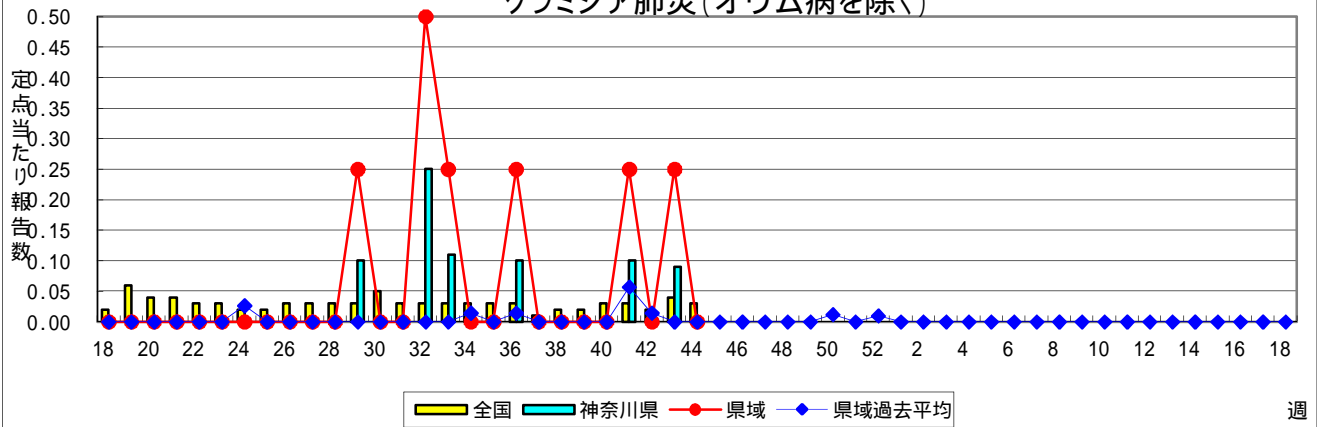
無菌性髄膜炎



マイコプラズマ肺炎



クラミジア肺炎(オウム病を除く)



感染性胃腸炎(ロタウイルス)

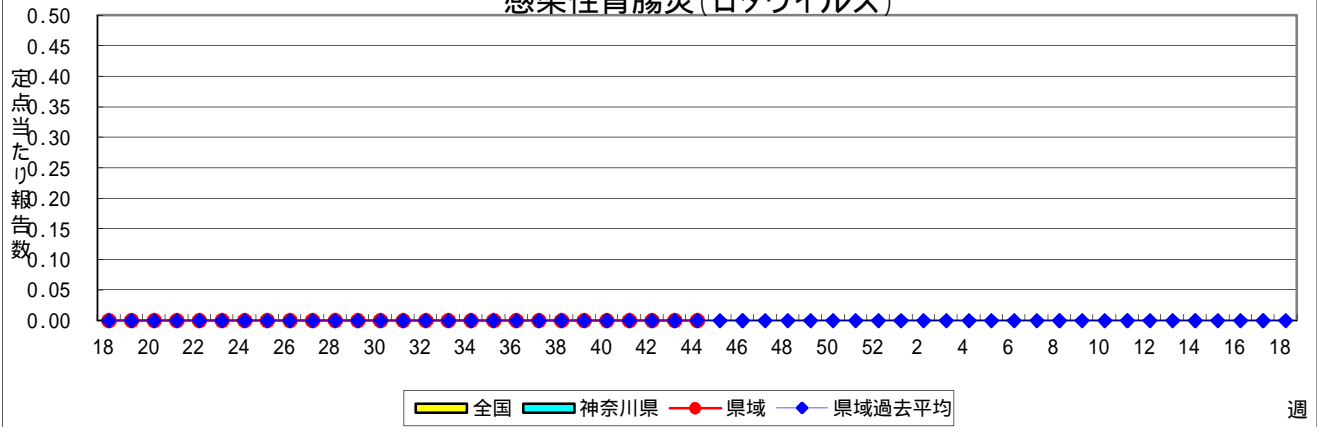


表1 報告数・定点当たり報告数 疾病、政令市・保健所別 (その1)

2013年44週(10月28日～11月03日)

神奈川県	インフルエンザ (高病原性鳥インフルエンザを除く)		RSウイルス感染症		咽頭結膜熱		A群溶血性レンサ球菌咽頭炎		感染性胃腸炎	
	報告数	定点当たり	報告数	定点当たり	報告数	定点当たり	報告数	定点当たり	報告数	定点当たり
全県	25	0.08	186	0.94	49	0.25	155	0.78	764	3.86
横浜市	15	0.13	57	0.72	14	0.18	58	0.73	257	3.25
川崎市	2	0.04	30	0.91	20	0.61	34	1.03	206	6.24
相模原市	5	0.22	4	0.27	1	0.07	8	0.53	68	4.53
県域 (横浜市、川崎市、相模原市を除く)	3	0.03	95	1.34	14	0.20	55	0.77	233	3.28
横須賀市	-	-	9	1.00	2	0.22	7	0.78	9	1.00
藤沢市	1	0.08	-	-	7	0.78	7	0.78	36	4.00
平塚	-	-	5	0.71	-	-	7	1.00	7	1.00
鎌倉	1	0.11	29	4.83	-	-	4	0.67	26	4.33
小田原	-	-	6	1.00	1	0.17	5	0.83	23	3.83
三崎	-	-	3	1.50	1	0.50	2	1.00	-	-
厚木	-	-	42	3.82	2	0.18	11	1.00	68	6.18
足柄上	-	-	-	-	-	-	-	-	4	1.33
秦野	-	-	1	0.17	-	-	2	0.33	21	3.50
大和	-	-	-	-	1	0.17	7	1.17	28	4.67
茅ヶ崎	1	0.10	-	-	-	-	3	0.50	11	1.83

神奈川県	水痘		手足口病		伝染性紅斑		突発性発しん		百日咳	
	報告数	定点当たり	報告数	定点当たり	報告数	定点当たり	報告数	定点当たり	報告数	定点当たり
全県	138	0.70	151	0.76	19	0.10	103	0.52	3	0.02
横浜市	84	1.06	54	0.68	7	0.09	45	0.57	-	-
川崎市	15	0.45	60	1.82	11	0.33	23	0.70	1	0.03
相模原市	6	0.40	2	0.13	-	-	5	0.33	-	-
県域 (横浜市、川崎市、相模原市を除く)	33	0.46	35	0.49	1	0.01	30	0.42	2	0.03
横須賀市	11	1.22	8	0.89	-	-	2	0.22	-	-
藤沢市	5	0.56	2	0.22	-	-	8	0.89	-	-
平塚	-	-	1	0.14	-	-	1	0.14	-	-
鎌倉	3	0.50	2	0.33	1	0.17	2	0.33	1	0.17
小田原	6	1.00	2	0.33	-	-	3	0.50	-	-
三崎	-	-	1	0.50	-	-	-	-	-	-
厚木	4	0.36	13	1.18	-	-	6	0.55	-	-
足柄上	-	-	-	-	-	-	-	-	-	-
秦野	1	0.17	3	0.50	-	-	3	0.50	-	-
大和	2	0.33	-	-	-	-	1	0.17	1	0.17
茅ヶ崎	1	0.17	3	0.50	-	-	4	0.67	-	-

神奈川県	ヘルパンギーナ		流行性耳下腺炎		急性出血性結膜炎		流行性角結膜炎		細菌性髄膜炎	
	報告数	定点当たり	報告数	定点当たり	報告数	定点当たり	報告数	定点当たり	報告数	定点当たり
全県	11	0.06	42	0.21	1	0.02	30	0.70	-	-
横浜市	4	0.05	19	0.24	1	-	10	0.59	-	-
川崎市	5	0.15	5	0.15	-	-	2	0.33	-	-
相模原市	1	0.07	1	0.07	-	-	1	0.25	-	-
県域 (横浜市、川崎市、相模原市を除く)	1	0.01	17	0.24	-	-	17	1.06	-	-
横須賀市	1	0.11	-	-	-	-	6	3.00	-	-
藤沢市	-	-	5	0.56	-	-	-	-	-	-
平塚	-	-	4	0.57	-	-	-	-	-	-
鎌倉	-	-	-	-	-	-	1	1.00
小田原	-	-	-	-	-	-	-	-
三崎	-	-	-	-
厚木	-	-	4	0.36	-	-	8	2.67	-	-
足柄上	-	-	-	-
秦野	-	-	3	0.50	-	-	1	1.00
大和	-	-	-	-	-	-	-	-
茅ヶ崎	-	-	1	0.17	-	-	1	0.50

表2 報告数・定点当たり報告数、疾病・年齢階級別
(全県及び横浜市・川崎市・相模原市を除く県域) (その1)

2013年44週(10月28日~11月03日)

*表2は、各保健福祉事務所からの最新の報告をもとに作成しているため、国の還元データである表1および表3の数値と一致しないことがあります。

インフルエンザ定点		項目	合計	~5か月	~11か月	1歳	2	3	4	5	6	7	8
インフルエンザ (高病原性鳥インフルエンザを除く)	全国	報告数	399	5	10	19	21	16	24	14	28	19	22
		定点当たり	0.08	0.00	0.00	0.00	0.00	0.00	0.00	0.00	0.01	0.00	0.00
	全県	報告数	25	-	-	-	-	1	-	-	1	2	1
		定点当たり	0.08	-	-	-	-	0.00	-	-	0.00	0.01	0.00
	県域	報告数	3	-	-	-	-	1	-	-	-	-	-
		定点当たり	0.03	-	-	-	-	0.01	-	-	-	-	-

小児科定点		項目	合計	~5か月	~11か月	1歳	2	3	4	5	6	7	8
RSウイルス 感染症	全国	報告数	4,195	631	916	1,433	644	312	174	57	13	4	3
		定点当たり	1.34	0.20	0.29	0.46	0.21	0.10	0.06	0.02	0.00	0.00	0.00
	全県	報告数	186	22	50	60	26	13	9	5	-	-	1
		定点当たり	0.94	0.11	0.25	0.30	0.13	0.07	0.05	0.03	-	-	0.01
	県域	報告数	95	11	15	26	18	11	8	5	-	-	1
		定点当たり	1.34	0.15	0.21	0.37	0.25	0.15	0.11	0.07	-	-	0.01
咽頭結膜熱	全国	報告数	1,021	8	61	186	131	163	160	112	81	31	20
		定点当たり	0.33	0.00	0.02	0.06	0.04	0.05	0.05	0.04	0.03	0.01	0.01
	全県	報告数	49	-	1	6	5	4	8	8	5	5	-
		定点当たり	0.25	-	0.01	0.03	0.03	0.02	0.04	0.04	0.03	0.03	-
	県域	報告数	14	-	-	2	1	-	4	3	-	-	-
		定点当たり	0.20	-	-	0.03	0.01	-	0.06	0.04	-	-	-
A群溶血性レンサ球菌咽頭炎	全国	報告数	3,670	7	15	74	178	303	441	543	516	408	324
		定点当たり	1.17	0.00	0.00	0.02	0.06	0.10	0.14	0.17	0.16	0.13	0.10
	全県	報告数	155	1	-	1	7	12	20	26	25	18	16
		定点当たり	0.78	0.01	-	0.01	0.04	0.06	0.10	0.13	0.13	0.09	0.08
	県域	報告数	55	-	-	-	3	3	10	7	9	3	6
		定点当たり	0.77	-	-	-	0.04	0.04	0.14	0.10	0.13	0.04	0.08
感染性胃腸炎	全国	報告数	12,898	130	911	1,919	1,397	1,282	1,237	1,041	775	589	484
		定点当たり	4.12	0.04	0.29	0.61	0.45	0.41	0.40	0.33	0.25	0.19	0.15
	全県	報告数	765	3	52	110	93	68	83	62	49	32	32
		定点当たり	3.86	0.02	0.26	0.56	0.47	0.34	0.42	0.31	0.25	0.16	0.16
	県域	報告数	233	-	9	32	30	19	23	19	13	15	9
		定点当たり	3.28	-	0.13	0.45	0.42	0.27	0.32	0.27	0.18	0.21	0.13
水痘	全国	報告数	2,632	39	127	388	467	466	417	312	157	86	58
		定点当たり	0.84	0.01	0.04	0.12	0.15	0.15	0.13	0.10	0.05	0.03	0.02
	全県	報告数	143	1	3	14	14	18	31	14	14	19	5
		定点当たり	0.72	0.01	0.02	0.07	0.07	0.09	0.16	0.07	0.07	0.10	0.03
	県域	報告数	33	-	1	3	4	7	7	5	4	1	-
		定点当たり	0.46	-	0.01	0.04	0.06	0.10	0.10	0.07	0.06	0.01	-

インフルエンザ定点		項目	9	10-14	15-19	20-29	30-39	40-49	50-59	60-69	70-79	80歳以上
インフルエンザ (高病原性鳥インフルエンザを除く)	全国	報告数	15	57	25	34	37	23	7	8	6	9
		定点当たり	0.00	0.01	0.01	0.01	0.01	0.00	0.00	0.00	0.00	0.00
	全県	報告数	-	4	3	3	6	2	1	-	-	1
		定点当たり	-	0.01	0.01	0.01	0.02	0.01	0.00	-	-	0.00
	県域	報告数	-	-	-	-	-	1	-	-	-	1
		定点当たり	-	-	-	-	-	0.01	-	-	-	0.01

小児科定点		項目	9	10-14	15-19	20歳以上
RSウイルス 感染症	全国	報告数	-	3	-	5
		定点当たり	-	0.00	-	0.00
	全県	報告数	-	-	-	-
		定点当たり	-	-	-	-
	県域	報告数	-	-	-	-
		定点当たり	-	-	-	-
咽頭結膜熱	全国	報告数	21	31	2	14
		定点当たり	0.01	0.01	0.00	0.00
	全県	報告数	4	3	-	-
		定点当たり	0.02	0.02	-	-
	県域	報告数	3	1	-	-
		定点当たり	0.04	0.01	-	-
A群溶血性レンサ球菌咽頭炎	全国	報告数	233	410	42	176
		定点当たり	0.07	0.13	0.01	0.06
	全県	報告数	9	10	-	10
		定点当たり	0.05	0.05	-	0.05
	県域	報告数	4	5	-	5
		定点当たり	0.06	0.07	-	0.07
感染性胃腸炎	全国	報告数	420	1,149	301	1,263
		定点当たり	0.13	0.37	0.10	0.40
	全県	報告数	30	64	10	77
		定点当たり	0.15	0.32	0.05	0.39
	県域	報告数	13	29	3	19
		定点当たり	0.18	0.41	0.04	0.27
水痘	全国	報告数	31	62	6	16
		定点当たり	0.01	0.02	0.00	0.01
	全県	報告数	2	6	-	2
		定点当たり	0.01	0.03	-	0.01
	県域	報告数	-	-	-	1
		定点当たり	-	-	-	0.01

**表2 報告数・定点当たり報告数、疾病・年齢階級別
(全県及び横浜市・川崎市・相模原市を除く県域) (その2)**

2013年44週(10月28日～11月03日)

*表2は、各保健福祉事務所からの最新の報告をもとに作成しているため、国の還元データである表1および表3の数値と一致しないことがあります。

小児科定点	項目	合計	～5か月	～11か月	1歳	
手足口病	全国	報告数	3,398	30	222	1,021
		定点当たり	1.09	0.01	0.07	0.33
	全県	報告数	151	3	4	35
		定点当たり	0.76	0.02	0.02	0.18
	県域	報告数	35	-	-	6
		定点当たり	0.49	-	-	0.08
伝染性紅斑	全国	報告数	133	-	7	13
		定点当たり	0.04	-	0.00	0.00
	全県	報告数	19	-	-	3
		定点当たり	0.10	-	-	0.02
	県域	報告数	1	-	-	1
		定点当たり	0.01	-	-	0.01
突発性発しん	全国	報告数	1,669	43	654	828
		定点当たり	0.53	0.01	0.21	0.26
	全県	報告数	103	-	43	48
		定点当たり	0.52	-	0.22	0.24
	県域	報告数	30	-	14	12
		定点当たり	0.42	-	0.20	0.17
百日咳	全国	報告数	36	4	1	3
		定点当たり	0.01	0.00	0.00	0.00
	全県	報告数	3	-	1	-
		定点当たり	0.02	-	0.01	-
	県域	報告数	2	-	1	-
		定点当たり	0.03	-	0.01	-
ヘルパンギーナ	全国	報告数	426	2	38	126
		定点当たり	0.14	0.00	0.01	0.04
	全県	報告数	11	-	1	3
		定点当たり	0.06	-	0.01	0.02
	県域	報告数	1	-	-	-
		定点当たり	0.01	-	-	-
流行性耳下腺炎	全国	報告数	656	-	1	27
		定点当たり	0.21	-	0.00	0.01
	全県	報告数	42	-	-	-
		定点当たり	0.21	-	-	-
	県域	報告数	17	-	-	-
		定点当たり	0.24	-	-	-

小児科定点	項目	2	3	4	5	6	7	8	9	10-14	15-19	20歳以上	
手足口病	全国	報告数	779	465	356	200	101	48	53	35	50	6	32
		定点当たり	0.25	0.15	0.11	0.06	0.03	0.02	0.02	0.01	0.02	0.00	0.01
	全県	報告数	26	25	23	11	7	4	4	4	1	-	4
		定点当たり	0.13	0.13	0.12	0.06	0.04	0.02	0.02	0.02	0.01	-	0.02
	県域	報告数	6	6	6	3	2	1	3	1	-	-	1
		定点当たり	0.08	0.08	0.08	0.04	0.03	0.01	0.04	0.01	-	-	0.01
伝染性紅斑	全国	報告数	14	11	23	20	16	11	6	1	8	-	3
		定点当たり	0.00	0.00	0.01	0.01	0.01	0.00	0.00	0.00	0.00	-	0.00
	全県	報告数	1	1	2	5	2	2	3	4	1	-	4
		定点当たり	0.01	0.01	0.01	0.03	0.01	0.01	0.02	0.02	0.01	-	0.02
	県域	報告数	-	-	-	-	-	-	-	-	-	-	-
		定点当たり	-	-	-	-	-	-	-	-	-	-	-
突発性発しん	全国	報告数	100	28	10	3	1	2	-	-	-	-	
		定点当たり	0.03	0.01	0.00	0.00	0.00	0.00	-	-	-	-	
	全県	報告数	9	1	1	-	-	1	-	-	-	-	
		定点当たり	0.05	0.01	0.01	-	-	0.01	-	-	-	-	
	県域	報告数	3	-	-	-	-	1	-	-	-	-	
		定点当たり	0.04	-	-	-	-	0.01	-	-	-	-	
百日咳	全国	報告数	1	1	2	3	-	2	-	-	4	2	13
		定点当たり	0.00	0.00	0.00	0.00	-	0.00	-	-	0.00	0.00	0.00
	全県	報告数	-	-	-	1	-	-	-	-	-	-	1
		定点当たり	-	-	-	0.01	-	-	-	-	-	-	0.01
	県域	報告数	-	-	-	1	-	-	-	-	-	-	-
		定点当たり	-	-	-	0.01	-	-	-	-	-	-	-
ヘルパンギーナ	全国	報告数	81	60	51	27	17	4	6	3	3	2	6
		定点当たり	0.03	0.02	0.02	0.01	0.01	0.00	0.00	0.00	0.00	0.00	0.00
	全県	報告数	4	2	-	1	-	-	-	-	-	-	-
		定点当たり	0.02	0.01	-	0.01	-	-	-	-	-	-	-
	県域	報告数	1	-	-	-	-	-	-	-	-	-	-
		定点当たり	0.01	-	-	-	-	-	-	-	-	-	-
流行性耳下腺炎	全国	報告数	54	78	103	107	88	70	49	28	36	4	11
		定点当たり	0.02	0.02	0.03	0.03	0.03	0.02	0.02	0.01	0.01	0.00	0.00
	全県	報告数	1	2	5	4	8	7	4	5	5	-	1
		定点当たり	0.01	0.01	0.03	0.02	0.04	0.04	0.02	0.03	0.03	-	0.01
	県域	報告数	-	2	1	1	4	2	2	4	1	-	-
		定点当たり	-	0.03	0.01	0.01	0.06	0.03	0.03	0.06	0.01	-	-

表2 報告数・定点当たり報告数、疾病・年齢階級別
(全県及び横浜市・川崎市・相模原市を除く県域) (その3)

2013年44週(10月28日~11月03日)

*表2は、各保健福祉事務所からの最新の報告をもとに作成しているため、国の週元データである表1および表3の数値と一致しないことがあります。

眼科定点		項目	合計	~5か月	~11か月	1歳	2	3	4	5	6	7	8
急性出血性結膜炎	全国	報告数	5	-	-	-	-	-	-	-	-	-	-
		定点当たり	0.01	-	-	-	-	-	-	-	-	-	-
	全県	報告数	1	-	-	-	-	-	-	-	-	-	-
定点当たり		0.02	-	-	-	-	-	-	-	-	-	-	
県域	報告数	-	-	-	-	-	-	-	-	-	-	-	
	定点当たり	-	-	-	-	-	-	-	-	-	-	-	
流行性角結膜炎	全国	報告数	344	2	4	8	11	9	8	6	5	4	2
		定点当たり	0.51	0.00	0.01	0.01	0.02	0.01	0.01	0.01	0.01	0.01	0.00
	全県	報告数	30	-	-	1	-	1	1	-	-	-	-
定点当たり		0.70	-	-	0.02	-	0.02	0.02	-	-	-	-	
県域	報告数	17	-	-	-	-	-	1	-	-	-	1	
	定点当たり	1.06	-	-	-	-	-	0.06	-	-	-	0.06	

基幹定点(週報)		項目	合計	0歳	1-4	5-9	10-14	15-19	20-24	25-29	30-34	35-39	40-44
細菌性髄膜炎	全国	報告数	11	1	1	-	-	1	-	-	1	2	1
		定点当たり	0.02	0.00	0.00	-	-	0.00	-	-	0.00	0.00	0.00
	全県	報告数	-	-	-	-	-	-	-	-	-	-	-
定点当たり		-	-	-	-	-	-	-	-	-	-	-	
県域	報告数	-	-	-	-	-	-	-	-	-	-	-	
	定点当たり	-	-	-	-	-	-	-	-	-	-	-	
無菌性髄膜炎	全国	報告数	21	6	2	3	4	-	-	1	3	-	1
		定点当たり	0.04	0.01	0.00	0.01	0.01	-	-	0.00	0.01	-	0.00
	全県	報告数	-	-	-	-	-	-	-	-	-	-	-
定点当たり		-	-	-	-	-	-	-	-	-	-	-	
県域	報告数	-	-	-	-	-	-	-	-	-	-	-	
	定点当たり	-	-	-	-	-	-	-	-	-	-	-	
マイコプラズマ肺炎	全国	報告数	182	-	50	48	32	6	3	7	8	7	1
		定点当たり	0.39	-	0.11	0.10	0.07	0.01	0.01	0.01	0.02	0.01	0.00
	全県	報告数	3	-	1	-	1	-	-	-	-	-	1
定点当たり		0.30	-	0.10	-	0.10	-	-	-	-	-	0.10	-
県域	報告数	1	-	-	-	1	-	-	-	-	-	-	
	定点当たり	0.25	-	-	-	0.25	-	-	-	-	-	-	
クラミジア肺炎 (オウム病を除く)	全国	報告数	16	-	5	5	1	-	-	-	-	-	-
		定点当たり	0.03	-	0.01	0.01	0.00	-	-	-	-	-	-
	全県	報告数	-	-	-	-	-	-	-	-	-	-	-
定点当たり		-	-	-	-	-	-	-	-	-	-	-	
県域	報告数	-	-	-	-	-	-	-	-	-	-	-	
	定点当たり	-	-	-	-	-	-	-	-	-	-	-	
感染性胃腸炎 (ロタウイルス)	全国	報告数	6	3	3	-	-	-	-	-	-	-	-
		定点当たり	0.01	0.01	0.01	-	-	-	-	-	-	-	-
	全県	報告数	-	-	-	-	-	-	-	-	-	-	-
定点当たり		-	-	-	-	-	-	-	-	-	-	-	
県域	報告数	-	-	-	-	-	-	-	-	-	-	-	
	定点当たり	-	-	-	-	-	-	-	-	-	-	-	

眼科定点		項目	9	10-14	15-19	20-29	30-39	40-49	50-59	60-69	70歳以上
急性出血性結膜炎	全国	報告数	-	-	1	-	2	-	1	-	1
		定点当たり	-	-	0.00	-	0.00	-	0.00	-	0.00
	全県	報告数	-	-	-	-	-	-	1	-	-
定点当たり		-	-	-	-	-	-	0.02	-	-	
県域	報告数	-	-	-	-	-	-	-	-	-	
	定点当たり	-	-	-	-	-	-	-	-	-	
流行性角結膜炎	全国	報告数	2	11	9	43	77	47	40	27	29
		定点当たり	0.00	0.02	0.01	0.06	0.11	0.07	0.06	0.04	0.04
	全県	報告数	-	-	2	4	8	4	5	-	2
定点当たり		-	-	0.05	0.09	0.19	0.09	0.12	-	0.05	
県域	報告数	-	-	2	1	4	1	5	-	2	
	定点当たり	-	-	0.13	0.06	0.25	0.06	0.31	-	0.13	

基幹定点(週報)		項目	45-49	50-54	55-59	60-64	65-69	70歳以上
細菌性髄膜炎	全国	報告数	-	-	1	-	1	2
		定点当たり	-	-	0.00	-	0.00	0.00
	全県	報告数	-	-	-	-	-	-
定点当たり		-	-	-	-	-	-	
県域	報告数	-	-	-	-	-	-	
	定点当たり	-	-	-	-	-	-	
無菌性髄膜炎	全国	報告数	-	-	1	-	-	
		定点当たり	-	-	0.00	-	-	
	全県	報告数	-	-	-	-	-	
定点当たり		-	-	-	-	-		
県域	報告数	-	-	-	-	-		
	定点当たり	-	-	-	-	-		
マイコプラズマ肺炎	全国	報告数	1	2	2	2	11	
		定点当たり	0.00	0.00	0.00	0.00	0.02	
	全県	報告数	-	-	-	-	-	
定点当たり		-	-	-	-	-		
県域	報告数	-	-	-	-	-		
	定点当たり	-	-	-	-	-		
クラミジア肺炎 (オウム病を除く)	全国	報告数	-	-	-	1	4	
		定点当たり	-	-	-	0.00	0.01	
	全県	報告数	-	-	-	-	-	
定点当たり		-	-	-	-	-		
県域	報告数	-	-	-	-	-		
	定点当たり	-	-	-	-	-		
感染性胃腸炎 (ロタウイルス)	全国	報告数	-	-	-	-	-	
		定点当たり	-	-	-	-	-	
	全県	報告数	-	-	-	-	-	
定点当たり		-	-	-	-	-		
県域	報告数	-	-	-	-	-		
	定点当たり	-	-	-	-	-		

表3 5週前～今週の推移 (その1)
(全県及び横浜市・川崎市・相模原市を除く県域)

2013年44週(10月28日～11月03日)

疾病名	項目		5週前	4週前	3週前	2週前	1週前	今週
			39週	40週	41週	42週	43週	44週
			(09月23日 ～09月29 日)	(09月30日 ～10月06 日)	(10月07日 ～10月13 日)	(10月14日 ～10月20 日)	(10月21日 ～10月27 日)	(10月28日 ～11月03 日)
インフルエンザ (高病原性鳥インフル ガを除く)	全県	報告数	1	6	14	3	8	25
		定点当たり	-	0.02	0.05	0.01	0.03	0.08
	県域	報告数	1	3	7	1	3	3
		定点当たり	0.01	0.03	0.06	0.01	0.03	0.03
RSウイルス 感染症	全県	報告数	71	99	105	95	150	186
		定点当たり	0.35	0.49	0.53	0.46	0.73	0.94
	県域	報告数	27	30	40	44	68	95
		定点当たり	0.38	0.41	0.56	0.60	0.94	1.34
咽頭結膜熱	全県	報告数	34	28	34	43	40	49
		定点当たり	0.17	0.14	0.17	0.21	0.19	0.25
	県域	報告数	17	10	14	10	8	14
		定点当たり	0.24	0.14	0.19	0.14	0.11	0.20
A群溶血性レ ンサ球菌咽頭 炎	全県	報告数	90	125	128	99	141	155
		定点当たり	0.45	0.62	0.65	0.48	0.68	0.78
	県域	報告数	31	40	45	18	43	55
		定点当たり	0.43	0.55	0.63	0.25	0.60	0.77
感染性胃腸炎	全県	報告数	461	552	606	562	638	764
		定点当たり	2.28	2.72	3.06	2.74	3.10	3.86
	県域	報告数	169	216	209	170	166	233
		定点当たり	2.35	2.96	2.90	2.33	2.31	3.28
水痘	全県	報告数	81	67	88	94	89	138
		定点当たり	0.40	0.33	0.44	0.46	0.43	0.70
	県域	報告数	27	25	31	24	36	33
		定点当たり	0.38	0.34	0.43	0.33	0.50	0.46
手足口病	全県	報告数	241	222	246	178	127	151
		定点当たり	1.19	1.09	1.24	0.87	0.62	0.76
	県域	報告数	95	77	78	45	34	35
		定点当たり	1.32	1.05	1.08	0.62	0.47	0.49
伝染性紅斑	全県	報告数	9	11	20	13	11	19
		定点当たり	0.04	0.05	0.10	0.06	0.05	0.10
	県域	報告数	4	1	1	1	-	1
		定点当たり	0.06	0.01	0.01	0.01	-	0.01
突発性発しん	全県	報告数	104	143	126	104	121	103
		定点当たり	0.51	0.70	0.64	0.51	0.59	0.52
	県域	報告数	35	53	47	44	39	30
		定点当たり	0.49	0.73	0.65	0.60	0.54	0.42

表3 5週前～今週の推移 (その2)
(全県及び横浜市・川崎市・相模原市を除く県域)

2013年44週(10月28日～11月03日)

疾病名	項目		5週前	4週前	3週前	2週前	1週前	今週
			39週	40週	41週	42週	43週	44週
			(09月23日 ～09月29 日)	(09月30日 ～10月06 日)	(10月07日 ～10月13 日)	(10月14日 ～10月20 日)	(10月21日 ～10月27 日)	(10月28日 ～11月03 日)
百日咳	全県	報告数	-	1	2	2	6	3
		定点当たり	-	-	0.01	0.01	0.03	0.02
	県域	報告数	-	1	2	1	3	2
		定点当たり	-	0.01	0.03	0.01	0.04	0.03
ヘルパンギーナ	全県	報告数	55	59	36	38	17	11
		定点当たり	0.27	0.29	0.18	0.19	0.08	0.06
	県域	報告数	19	23	20	16	9	1
		定点当たり	0.26	0.32	0.28	0.22	0.13	0.01
流行性耳下腺炎	全県	報告数	53	54	47	42	53	42
		定点当たり	0.26	0.27	0.24	0.20	0.26	0.21
	県域	報告数	12	19	18	20	14	17
		定点当たり	0.17	0.26	0.25	0.27	0.19	0.24
急性出血性結膜炎	全県	報告数	1	-	-	-	-	1
		定点当たり	0.02	-	-	-	-	0.02
	県域	報告数	-	-	-	-	-	-
		定点当たり	-	-	-	-	-	-
流行性角結膜炎	全県	報告数	55	29	47	25	40	30
		定点当たり	1.28	0.66	1.09	0.58	0.93	0.70
	県域	報告数	34	11	17	14	19	17
		定点当たり	2.27	0.69	1.06	0.88	1.19	1.06
細菌性髄膜炎	全県	報告数	-	-	-	1	-	-
		定点当たり	-	-	-	0.09	-	-
	県域	報告数	-	-	-	1	-	-
		定点当たり	-	-	-	0.25	-	-
無菌性髄膜炎	全県	報告数	1	2	-	-	1	-
		定点当たり	0.11	0.22	-	-	0.09	-
	県域	報告数	1	2	-	-	-	-
		定点当たり	0.25	0.50	-	-	-	-
マイコプラズマ肺炎	全県	報告数	-	2	-	3	3	3
		定点当たり	-	0.22	-	0.27	0.27	0.30
	県域	報告数	-	1	-	1	3	1
		定点当たり	-	0.25	-	0.25	0.75	0.25
クラミジア肺炎 (オウム病を除く)	全県	報告数	-	-	1	-	1	-
		定点当たり	-	-	0.10	-	0.09	-
	県域	報告数	-	-	1	-	1	-
		定点当たり	-	-	0.25	-	0.25	-
感染性胃腸炎 (ロタウイルス)	全県	報告数	-	-	-	-	-	-
		定点当たり	-	-	-	-	-	-
	県域	報告数	-	-	-	-	-	-
		定点当たり	-	-	-	-	-	-