



神奈川県感染症発生情報（42週報）

（10月14日～10月20日）

<http://www.eiken.pref.kanagawa.jp/>

平成25年・42週（10月14日～10月20日）



今週の注目感染症

～腸管出血性大腸菌感染症～

第42週に神奈川県で10例の報告があり、第1週からの累積報告数は202例となっています。7月、8月に続き、10月の報告数は既に昨年のおよそ2倍となっています。感染予防のために、汚染される可能性のある食品の十分な加熱、調理器具の消毒・殺菌を行いましょ。またトイレの後、食事の前などは、石鹸と流水で十分な手洗いを心がけましょ。おむつ交換前後の手洗いも大切です。

～RSウイルス感染症～

神奈川県では第30週（7/22～7/28）から増加がみられています。RSウイルス感染症は、例年秋から冬にかけて主に乳幼児（特に0歳、1歳）で流行する感染症で、軽症の感冒様症状から重症の細気管支炎・肺炎など様々な呼吸器症状を起こします。感染予防には手洗い、マスクの着用が大切です。

今週の全数把握対象疾患

（当該週の国による集計及び各保健福祉事務所からの報告をもとに期日を決めて集計しているため、集計数が前後することがあります。）

分類	対象疾患	内訳				神奈川県
		県域	横浜市	川崎市	相模原市	
二類	結核	10	16		5	31
三類	腸管出血性大腸菌感染症	3	1	6		10
	腸チフス		1			1
四類	デング熱		1			1
	レジオネラ症		1			1
五類	侵襲性肺炎球菌感染症	1		1		2
	梅毒				1	1
	風しん	3	2			5
	麻しん				1	1

全数把握対象疾患情報

結核31例：病型は肺結核16例、肺結核及び結核性胸膜炎・粟粒結核1例、結核性胸膜炎3例、粟粒結核1例、骨結核1例、リンパ節結核1例、無症状病原体保有者8例、年齢群は10歳未満1例、20歳代1例、30歳代2例、40歳代2例、50歳代1例、60歳代12例、70歳代6例、80歳代4例、90歳代2例

腸管出血性大腸菌感染症10例（有症状者6例、無症状病原体保有者4例）：年齢群は10歳未満2例、10歳代1例、20歳代1例、50歳代1例、60歳代4例、70歳代1例、血清型・毒素型はO157 VT2 8例、O121 VT2 1例、血清型不明VT2 1例、推定感染地域は神奈川県9例、都道府県不明1例

腸チフス1例：年齢群は30歳代、推定感染経路は経口感染、推定感染地域は神奈川県

デング熱1例：年齢群は60歳代、病型はデング熱、推定感染地域はインドネシア

レジオネラ症1例：年齢群は70歳代、病型は肺炎型、推定感染地域は愛知県

侵襲性肺炎球菌感染症2例：年齢群は10歳未満1例、60歳代1例、推定感染地域は神奈川県1例、都道府県不明1例、ワクチン接種歴は接種あり1例、不明1例

梅毒1例：年齢群は20歳代、病型は早期顕症梅毒 期、感染経路は性的接触、感染地域は日本国内

風しん5例：年齢群は20歳代1例、30歳代3例、40歳代1例、病型は検査診断例3例、臨床診断例2例、推定感染地域は神奈川県3例、都道府県不明2例、ワクチン接種歴は接種あり1例、なし1例、不明3例

麻しん1例：年齢群は10歳未満、病型は臨床診断例、推定感染地域は神奈川県、ワクチン接種歴は接種なし

今週の定点把握対象疾患

・RSウイルス感染症の定点当たり報告数が、厚木（2.18）、鎌倉（1.67）保健福祉事務所管内で多くなっています。

神奈川県感染症情報センター

神奈川県衛生研究所 企画情報部 衛生情報課

TEL:0467-83-4400(代表)

FAX:0467-89-5211(企画情報部)

感染症発生動向調査事業は「感染症の予防及び感染症の患者に対する医療に関する法律」によって行われています。

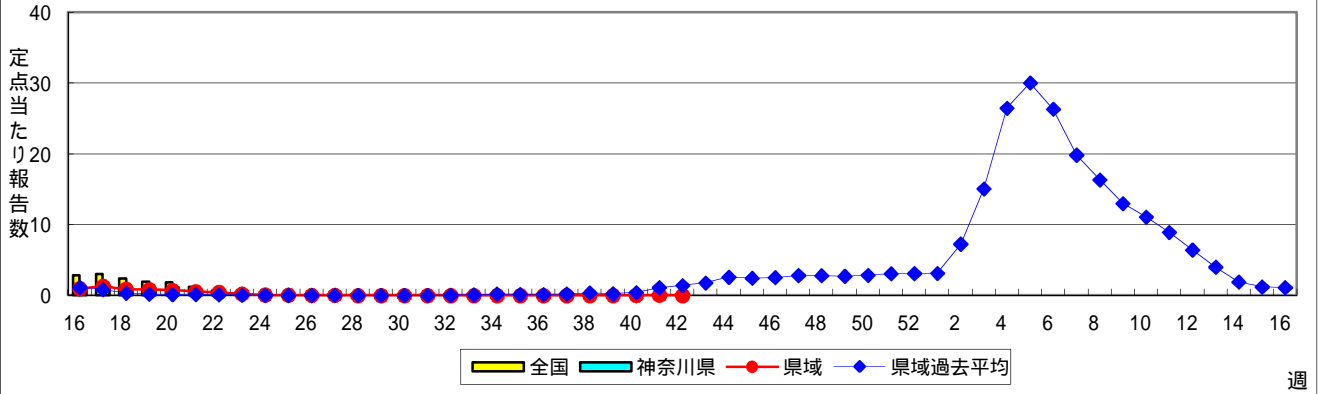
* 県域とは、神奈川県内の市町村のうち横浜市、川崎市、相模原市を除いた地域です。

* 2013年第42週より、感染性胃腸炎（ロタウイルス）が基幹定点把握疾患になりました。

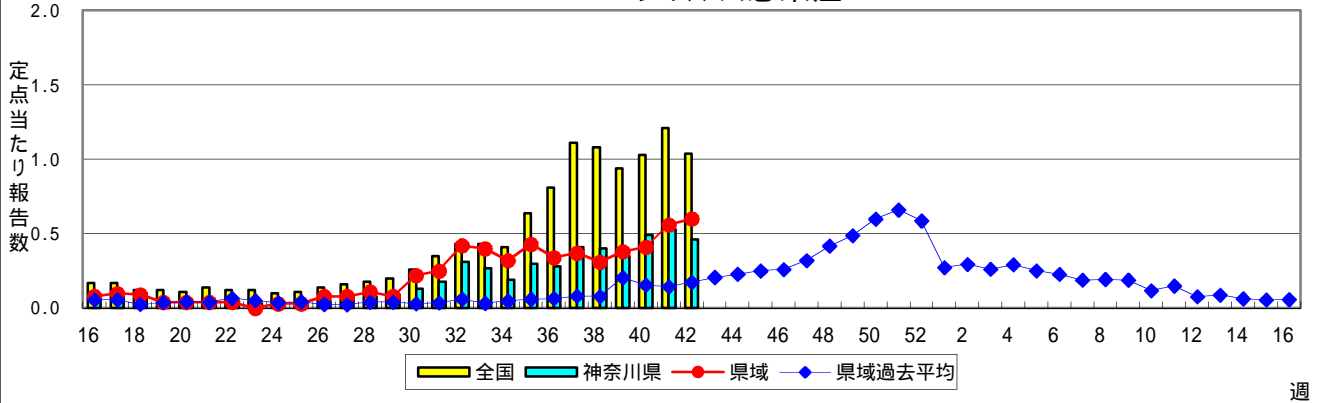
感染症発生動向調査:週報対象疾患の時系列グラフ

疾患名の括弧書きは、一般名称であり、正式名称ではありません。
 神奈川県&県域(横浜市・川崎市・相模原市を除く)のデータです。

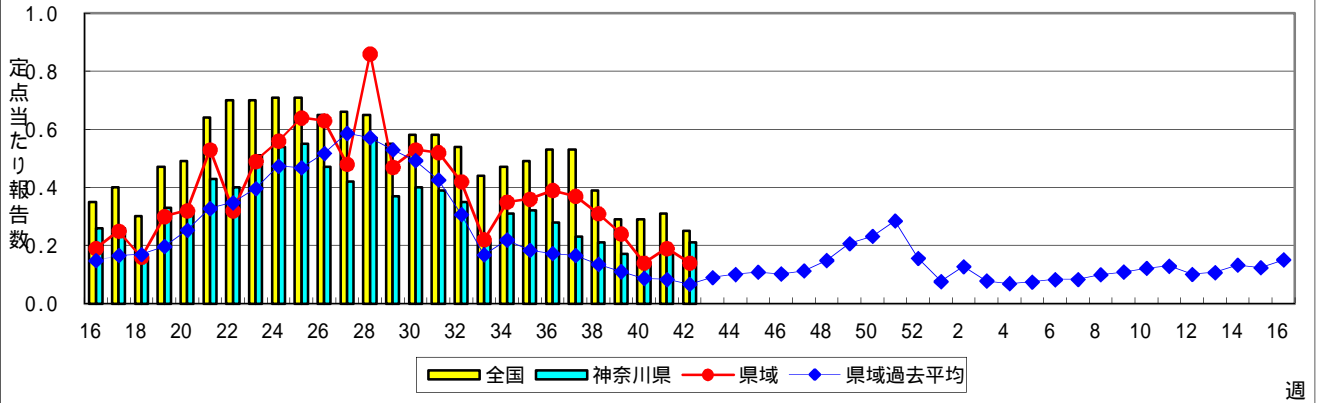
インフルエンザ(高病原性鳥インフルエンザを除く)



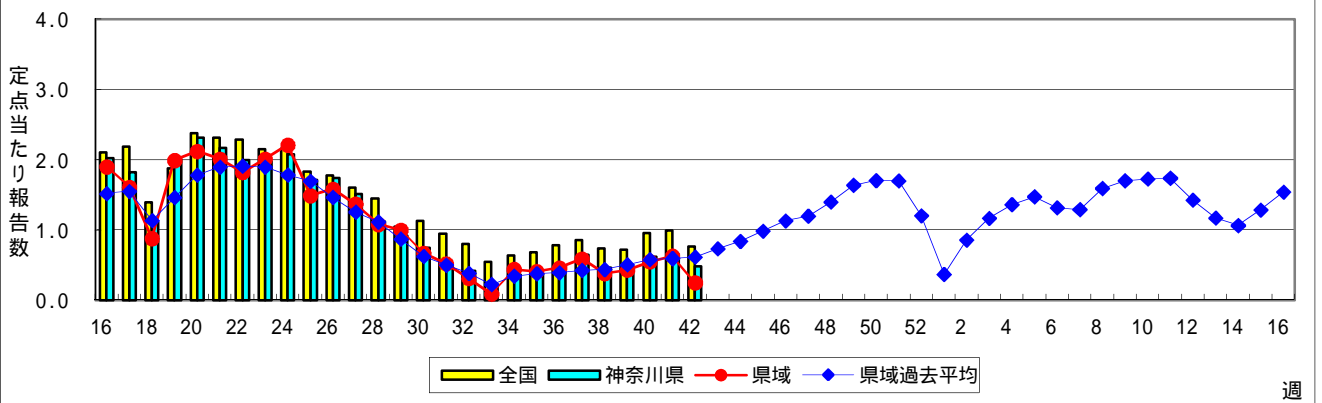
RSウイルス感染症



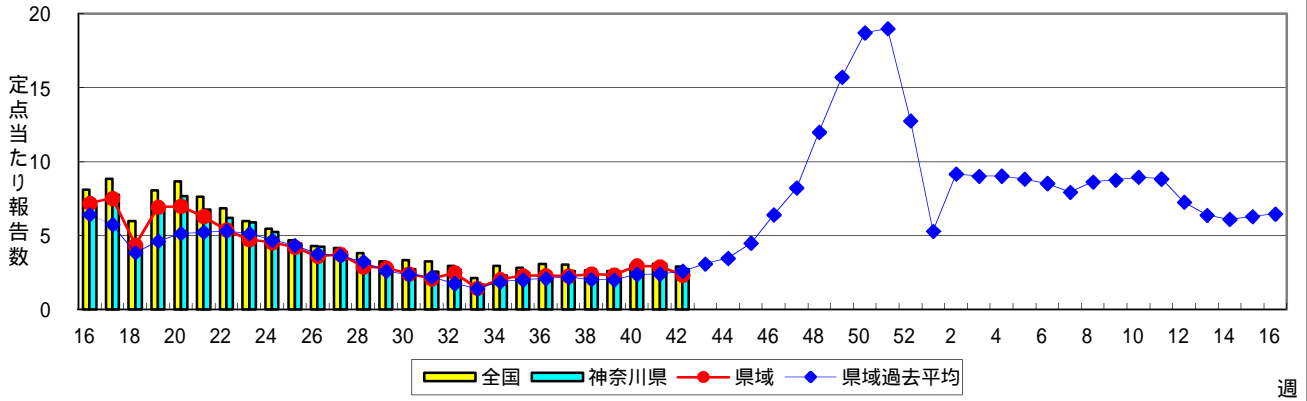
咽頭結膜熱(プール熱)



A群溶血性レンサ球菌咽頭炎

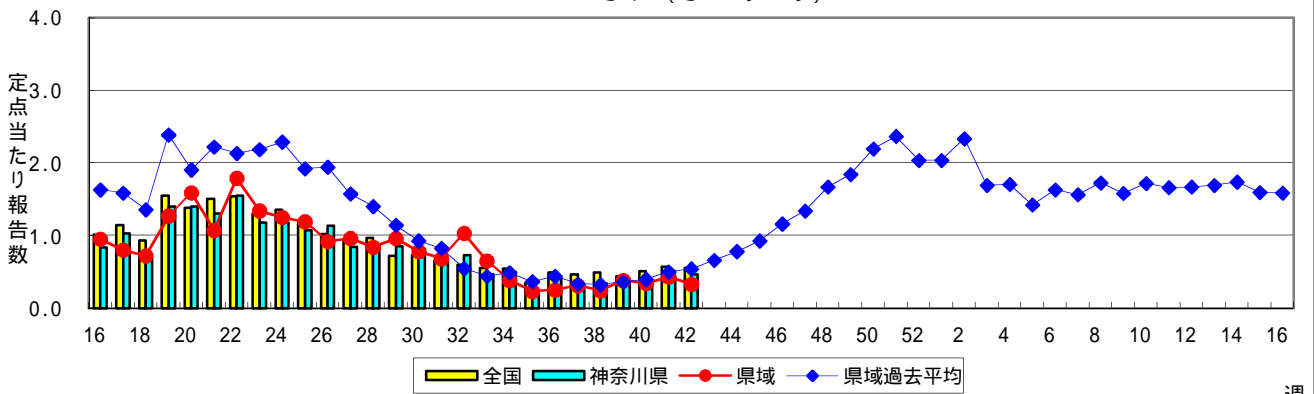


感染性胃腸炎



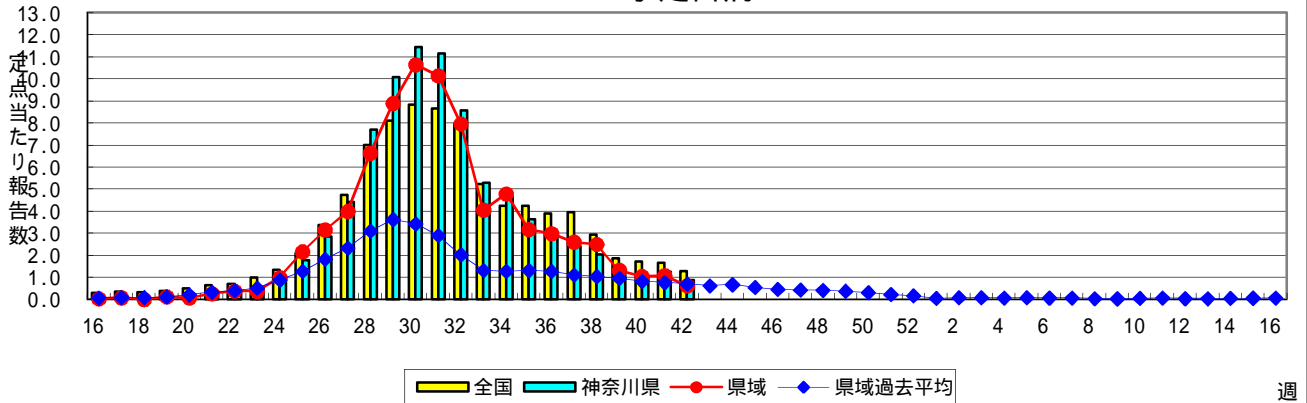
週

水痘(水ぼうそう)



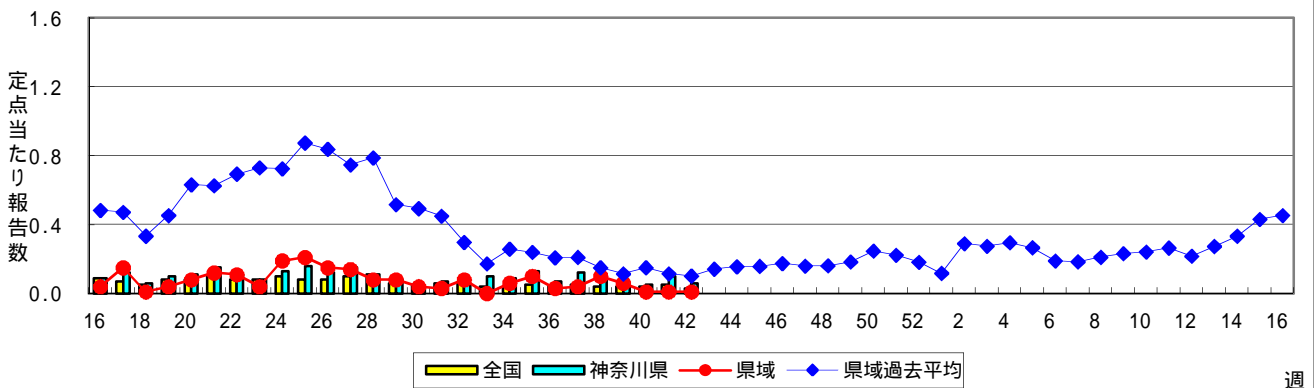
週

手足口病



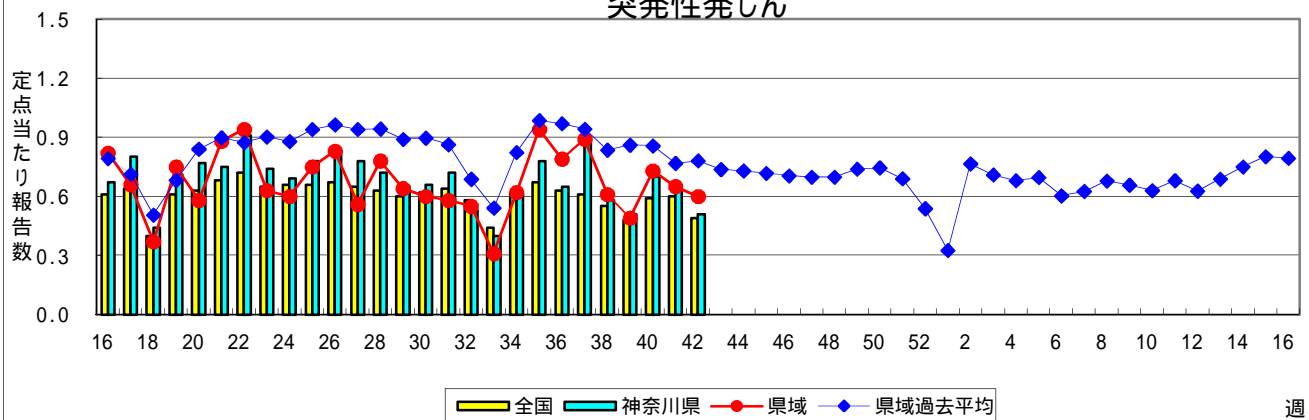
週

伝染性紅斑(リンゴ病)

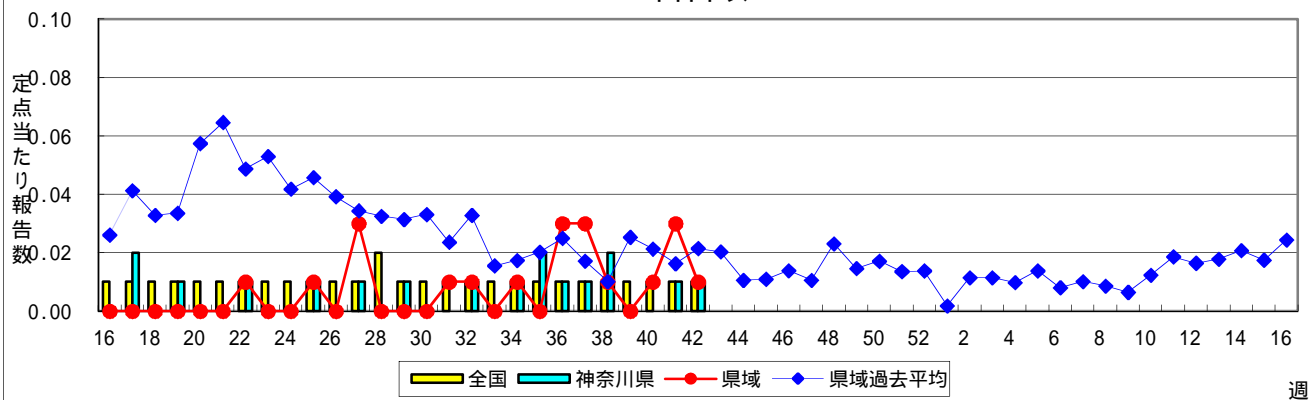


週

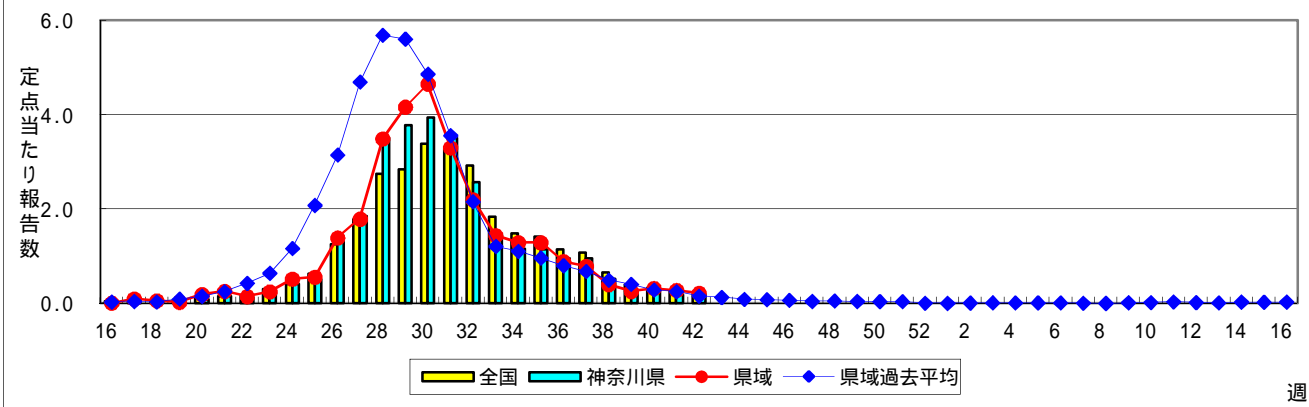
突発性発しん



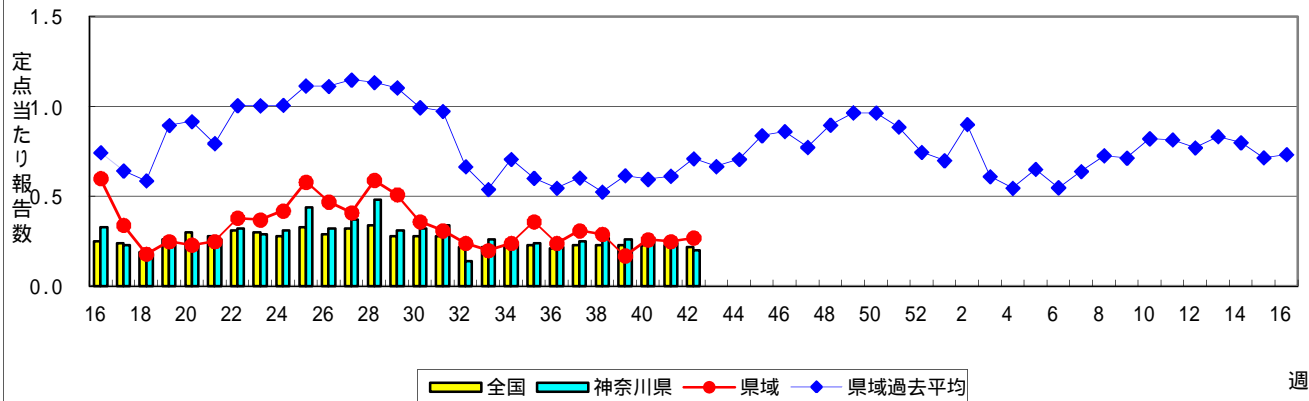
百日咳



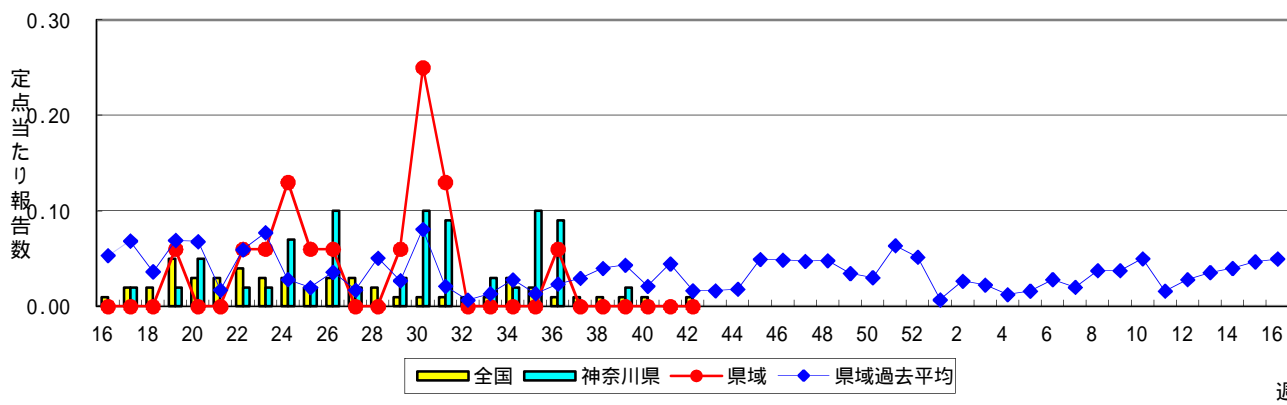
ヘルパンギーナ



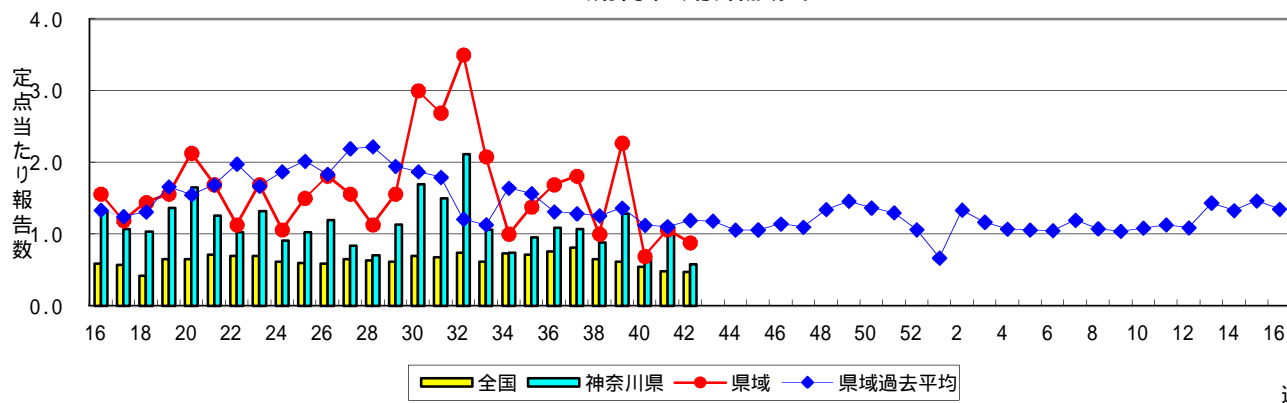
流行性耳下腺炎(おたふくかぜ)



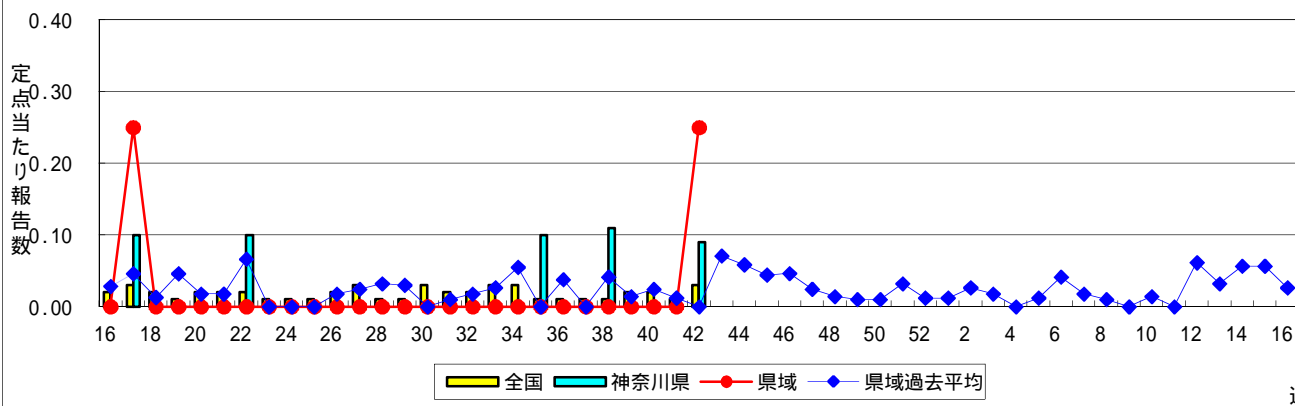
急性出血性結膜炎



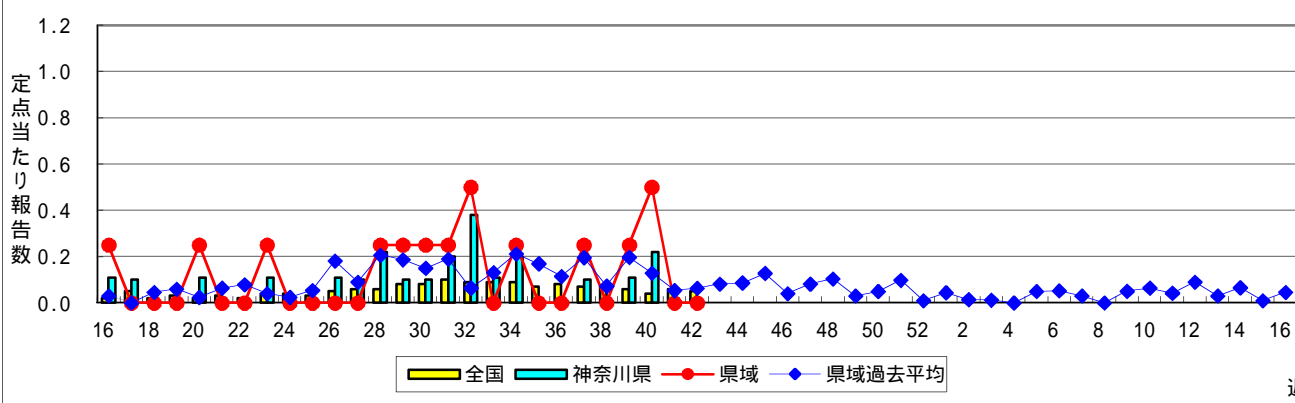
流行性角結膜炎



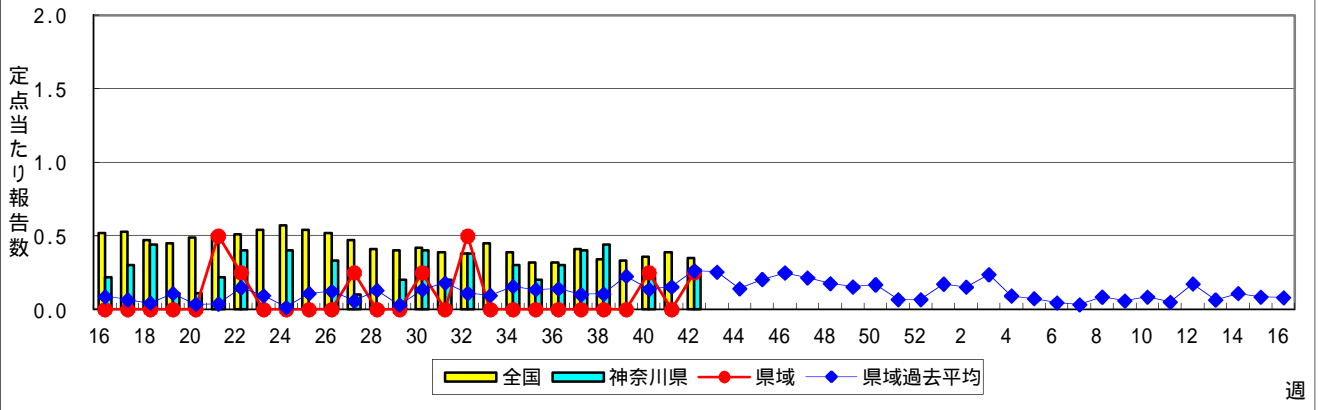
細菌性髄膜炎



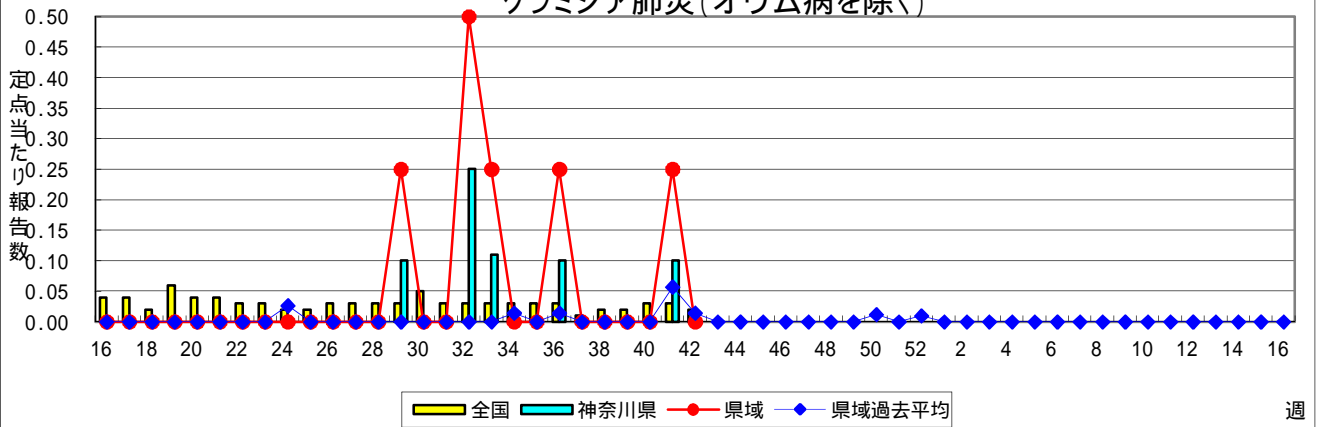
無菌性髄膜炎



マイコプラズマ肺炎



クラミジア肺炎(オウム病を除く)



感染性胃腸炎(ロタウイルス)

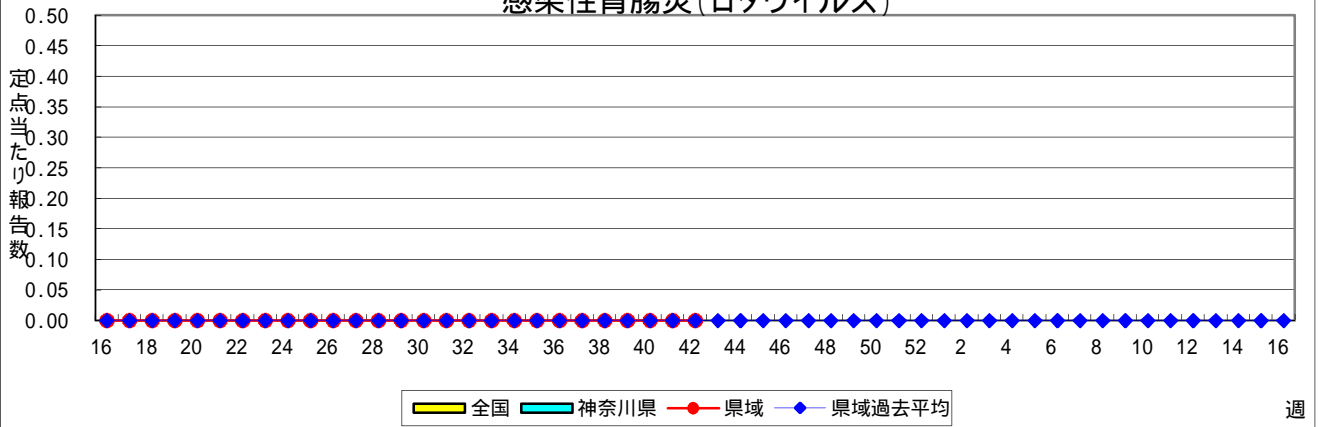


表1 報告数・定点当たり報告数 疾病、政令市・保健所別 (その1)

2013年42週(10月14日～10月20日)

神奈川県	インフルエンザ (高病原性鳥インフルエンザを 除く)		RSウイルス感染症		咽頭結膜熱		A群溶血性レンサ球菌 咽頭炎		感染性胃腸炎	
	報告数	定点当たり	報告数	定点当たり	報告数	定点当たり	報告数	定点当たり	報告数	定点当たり
全県	3	0.01	95	0.46	43	0.21	99	0.48	562	2.74
横浜市	1	0.01	35	0.42	15	0.18	50	0.60	199	2.37
川崎市	-	-	11	0.33	11	0.33	24	0.73	146	4.42
相模原市	1	0.04	5	0.33	7	0.47	7	0.47	47	3.13
県域 (横浜市、川崎市、相模原市を除く)	1	0.01	44	0.60	10	0.14	18	0.25	170	2.33
横須賀市	-	-	7	0.78	3	0.33	1	0.11	20	2.22
藤沢市	1	0.07	1	0.11	2	0.22	1	0.11	27	3.00
平塚	-	-	-	-	1	0.14	2	0.29	4	0.57
鎌倉	-	-	10	1.67	-	-	2	0.33	24	4.00
小田原	-	-	1	0.17	-	-	2	0.33	13	2.17
三崎	-	-	-	-	3	1.50	-	-	-	-
厚木	-	-	24	2.18	-	-	2	0.18	33	3.00
足柄上	-	-	-	-	-	-	-	-	3	1.00
秦野	-	-	1	0.17	-	-	1	0.17	7	1.17
大和	-	-	-	-	1	0.14	5	0.71	29	4.14
茅ヶ崎	-	-	-	-	-	-	2	0.29	10	1.43

神奈川県	水痘		手足口病		伝染性紅斑		突発性発しん		百日咳	
	報告数	定点当たり	報告数	定点当たり	報告数	定点当たり	報告数	定点当たり	報告数	定点当たり
全県	94	0.46	178	0.87	13	0.06	104	0.51	2	0.01
横浜市	44	0.52	71	0.85	6	0.07	33	0.39	1	0.01
川崎市	22	0.67	56	1.70	6	0.18	16	0.48	-	-
相模原市	4	0.27	6	0.40	-	-	11	0.73	-	-
県域 (横浜市、川崎市、相模原市を除く)	24	0.33	45	0.62	1	0.01	44	0.60	1	0.01
横須賀市	10	1.11	10	1.11	-	-	1	0.11	-	-
藤沢市	1	0.11	2	0.22	-	-	5	0.56	-	-
平塚	-	-	2	0.29	-	-	4	0.57	-	-
鎌倉	3	0.50	5	0.83	1	0.17	4	0.67	-	-
小田原	1	0.17	7	1.17	-	-	3	0.50	1	0.17
三崎	-	-	-	-	-	-	-	-	-	-
厚木	4	0.36	6	0.55	-	-	8	0.73	-	-
足柄上	-	-	-	-	-	-	1	0.33	-	-
秦野	1	0.17	7	1.17	-	-	9	1.50	-	-
大和	3	0.43	3	0.43	-	-	2	0.29	-	-
茅ヶ崎	1	0.14	3	0.43	-	-	7	1.00	-	-

神奈川県	ヘルパンギーナ		流行性耳下腺炎		急性出血性結膜炎		流行性角結膜炎		細菌性髄膜炎	
	報告数	定点当たり	報告数	定点当たり	報告数	定点当たり	報告数	定点当たり	報告数	定点当たり
全県	38	0.19	42	0.20	-	-	25	0.58	1	0.09
横浜市	12	0.14	14	0.17	-	-	7	0.39	-	-
川崎市	10	0.30	2	0.06	-	-	3	0.50	-	-
相模原市	-	-	6	0.40	-	-	1	0.33	-	-
県域 (横浜市、川崎市、相模原市を除く)	16	0.22	20	0.27	-	-	14	0.88	1	0.25
横須賀市	4	0.44	-	-	-	-	2	1.00	-	-
藤沢市	2	0.22	1	0.11	-	-	-	-	-	-
平塚	2	0.29	6	0.86	-	-	-	-	1	1.00
鎌倉	2	0.33	2	0.33	-	-	-	-
小田原	-	-	-	-	-	-	1	1.00
三崎	-	-	1	0.50
厚木	1	0.09	3	0.27	-	-	10	3.33	-	-
足柄上	4	1.33	-	-
秦野	1	0.17	1	0.17	-	-	-	-
大和	-	-	6	0.86	-	-	-	-
茅ヶ崎	-	-	-	-	-	-	1	0.50

表2 報告数・定点当たり報告数、疾病・年齢階級別
(全県及び横浜市・川崎市・相模原市を除く県域) (その1)

2013年42週(10月14日~10月20日)

*表2は、各保健福祉事務所からの最新の報告をもとに作成しているため、国の還元データである表1および表3の数値と一致しないことがあります。

インフルエンザ定点		項目	合計	~5か月	~11か月	1歳	2	3	4	5	6	7	8
インフルエンザ (高病原性鳥インフルエンザを除く)	全国	報告数	122	-	3	3	5	4	5	3	7	9	2
		定点当たり	0.02	-	0.00	0.00	0.00	0.00	0.00	0.00	0.00	0.00	0.00
	全県	報告数	3	-	-	-	-	-	-	1	-	-	-
		定点当たり	0.01	-	-	-	-	-	-	0.00	-	-	-
	県域	報告数	1	-	-	-	-	-	-	1	-	-	-
		定点当たり	0.01	-	-	-	-	-	-	0.01	-	-	-

小児科定点		項目	合計	~5か月	~11か月	1歳	2	3	4	5	6	7	8
RSウイルス 感染症	全国	報告数	3,272	456	733	1,160	518	221	119	44	8	2	3
		定点当たり	1.04	0.14	0.23	0.37	0.16	0.07	0.04	0.01	0.00	0.00	0.00
	全県	報告数	95	15	24	30	17	6	3	-	-	-	-
		定点当たり	0.46	0.07	0.12	0.15	0.08	0.03	0.01	-	-	-	-
	県域	報告数	44	7	9	13	10	3	2	-	-	-	-
		定点当たり	0.60	0.10	0.12	0.18	0.14	0.04	0.03	-	-	-	-
咽頭結膜熱	全国	報告数	792	6	55	130	109	127	125	83	44	37	17
		定点当たり	0.25	0.00	0.02	0.04	0.03	0.04	0.04	0.03	0.01	0.01	0.01
	全県	報告数	43	-	5	7	9	8	3	2	2	1	-
		定点当たり	0.21	-	0.02	0.03	0.04	0.04	0.01	0.01	0.01	0.00	-
	県域	報告数	10	-	-	3	1	2	-	-	-	1	-
		定点当たり	0.14	-	-	0.04	0.01	0.03	-	-	-	0.01	-
A群溶血性レンサ球菌咽頭炎	全国	報告数	2,397	1	15	74	129	216	293	339	283	271	205
		定点当たり	0.76	0.00	0.00	0.02	0.04	0.07	0.09	0.11	0.09	0.09	0.07
	全県	報告数	99	-	-	3	3	7	13	9	17	16	8
		定点当たり	0.48	-	-	0.01	0.01	0.03	0.06	0.04	0.08	0.08	0.04
	県域	報告数	18	-	-	-	-	2	3	2	1	2	1
		定点当たり	0.25	-	-	-	-	0.03	0.04	0.03	0.01	0.03	0.01
感染性胃腸炎	全国	報告数	9,141	163	768	1,499	978	874	783	671	488	406	329
		定点当たり	2.90	0.05	0.24	0.48	0.31	0.28	0.25	0.21	0.15	0.13	0.10
	全県	報告数	562	11	41	77	62	48	64	48	34	30	25
		定点当たり	2.74	0.05	0.20	0.38	0.30	0.23	0.31	0.23	0.17	0.15	0.12
	県域	報告数	170	4	12	17	19	19	19	18	9	8	7
		定点当たり	2.33	0.05	0.16	0.23	0.26	0.26	0.25	0.25	0.12	0.11	0.10
水痘	全国	報告数	1,745	25	69	289	296	292	256	211	111	55	34
		定点当たり	0.55	0.01	0.02	0.09	0.09	0.09	0.08	0.07	0.04	0.02	0.01
	全県	報告数	94	1	2	17	9	12	13	10	8	3	6
		定点当たり	0.46	0.00	0.01	0.08	0.04	0.06	0.06	0.05	0.04	0.01	0.03
	県域	報告数	24	1	2	3	3	5	3	4	1	-	1
		定点当たり	0.33	0.01	0.03	0.04	0.04	0.07	0.04	0.05	0.01	-	0.01

インフルエンザ定点		項目	9	10-14	15-19	20-29	30-39	40-49	50-59	60-69	70-79	80歳以上
インフルエンザ (高病原性鳥インフルエンザを除く)	全国	報告数	5	16	9	8	16	8	5	4	5	5
		定点当たり	0.00	0.00	0.00	0.00	0.00	0.00	0.00	0.00	0.00	0.00
	全県	報告数	-	-	-	2	-	-	-	-	-	-
		定点当たり	-	-	-	0.01	-	-	-	-	-	-
	県域	報告数	-	-	-	-	-	-	-	-	-	-
		定点当たり	-	-	-	-	-	-	-	-	-	-

小児科定点		項目	9	10-14	15-19	20歳以上
RSウイルス 感染症	全国	報告数	-	2	1	5
		定点当たり	-	0.00	0.00	0.00
	全県	報告数	-	-	-	-
		定点当たり	-	-	-	-
	県域	報告数	-	-	-	-
		定点当たり	-	-	-	-
咽頭結膜熱	全国	報告数	24	21	2	12
		定点当たり	0.01	0.01	0.00	0.00
	全県	報告数	4	1	-	1
		定点当たり	0.02	0.00	-	0.00
	県域	報告数	2	1	-	-
		定点当たり	0.03	0.01	-	-
A群溶血性レンサ球菌咽頭炎	全国	報告数	160	258	21	132
		定点当たり	0.05	0.08	0.01	0.04
	全県	報告数	6	12	-	5
		定点当たり	0.03	0.06	-	0.02
	県域	報告数	2	3	-	2
		定点当たり	0.03	0.04	-	0.03
感染性胃腸炎	全国	報告数	290	805	172	915
		定点当たり	0.09	0.26	0.05	0.29
	全県	報告数	19	41	11	51
		定点当たり	0.09	0.20	0.05	0.25
	県域	報告数	5	10	4	19
		定点当たり	0.07	0.14	0.05	0.26
水痘	全国	報告数	35	58	7	7
		定点当たり	0.01	0.02	0.00	0.00
	全県	報告数	4	6	3	-
		定点当たり	0.02	0.03	0.01	-
	県域	報告数	-	1	-	-
		定点当たり	-	0.01	-	-

表2 報告数・定点当たり報告数、疾病・年齢階級別
(全県及び横浜市・川崎市・相模原市を除く県域) (その2)

2013年42週(10月14日～10月20日)

*表2は、各保健福祉事務所からの最新の報告をもとに作成しているため、国の還元データである表1および表3の数値と一致しないことがあります。

小児科定点	項目	合計	～5か月	～11か月	1歳	
手足口病	全国	報告数	4,071	36	331	1,241
		定点当たり	1.29	0.01	0.11	0.39
	全県	報告数	178	3	18	47
		定点当たり	0.87	0.01	0.09	0.23
	県域	報告数	45	2	2	12
		定点当たり	0.62	0.03	0.03	0.16
伝染性紅斑	全国	報告数	110	-	5	19
		定点当たり	0.03	-	0.00	0.01
	全県	報告数	13	-	1	-
		定点当たり	0.06	-	0.00	-
	県域	報告数	1	-	-	-
		定点当たり	0.01	-	-	-
突発性発しん	全国	報告数	1,554	28	658	749
		定点当たり	0.49	0.01	0.21	0.24
	全県	報告数	104	1	46	52
		定点当たり	0.51	0.00	0.22	0.25
	県域	報告数	44	-	19	22
		定点当たり	0.60	-	0.26	0.30
百日咳	全国	報告数	35	4	2	4
		定点当たり	0.01	0.00	0.00	0.00
	全県	報告数	2	-	-	-
		定点当たり	0.01	-	-	-
	県域	報告数	1	-	-	-
		定点当たり	0.01	-	-	-
ヘルパンギーナ	全国	報告数	607	9	66	167
		定点当たり	0.19	0.00	0.02	0.05
	全県	報告数	38	-	3	12
		定点当たり	0.19	-	0.01	0.06
	県域	報告数	16	-	-	4
		定点当たり	0.22	-	-	0.05
流行性耳下腺炎	全国	報告数	680	1	3	32
		定点当たり	0.22	0.00	0.00	0.01
	全県	報告数	42	-	-	1
		定点当たり	0.20	-	-	0.00
	県域	報告数	20	-	-	-
		定点当たり	0.27	-	-	-

小児科定点	項目	2	3	4	5	6	7	8	9	10-14	15-19	20歳以上	
手足口病	全国	報告数	775	552	407	267	146	90	57	35	75	5	54
		定点当たり	0.25	0.18	0.13	0.08	0.05	0.03	0.02	0.01	0.02	0.00	0.02
	全県	報告数	30	23	21	12	8	3	5	2	4	-	2
		定点当たり	0.15	0.11	0.10	0.06	0.04	0.01	0.02	0.01	0.02	-	0.01
	県域	報告数	7	3	5	8	1	2	2	-	-	-	1
		定点当たり	0.10	0.04	0.07	0.11	0.01	0.03	0.03	-	-	-	0.01
伝染性紅斑	全国	報告数	6	18	18	12	10	9	1	4	3	-	5
		定点当たり	0.00	0.01	0.01	0.00	0.00	0.00	0.00	0.00	0.00	-	0.00
	全県	報告数	1	1	3	2	4	1	-	2	4	-	2
		定点当たり	0.00	0.00	0.01	0.01	0.02	0.00	-	0.01	0.02	-	0.01
	県域	報告数	1	-	-	-	-	-	-	-	-	-	-
		定点当たり	0.01	-	-	-	-	-	-	-	-	-	-
突発性発しん	全国	報告数	89	22	6	1	-	-	-	-	1	-	-
		定点当たり	0.03	0.01	0.00	0.00	-	-	-	-	0.00	-	-
	全県	報告数	4	1	-	-	-	-	-	-	-	-	-
		定点当たり	0.02	0.00	-	-	-	-	-	-	-	-	-
	県域	報告数	2	1	-	-	-	-	-	-	-	-	-
		定点当たり	0.03	0.01	-	-	-	-	-	-	-	-	-
百日咳	全国	報告数	1	3	1	3	1	1	-	-	1	1	13
		定点当たり	0.00	0.00	0.00	0.00	0.00	0.00	-	-	0.00	0.00	0.00
	全県	報告数	-	-	-	-	-	-	-	-	-	-	2
		定点当たり	-	-	-	-	-	-	-	-	-	-	0.01
	県域	報告数	-	-	-	-	-	-	-	-	-	-	1
		定点当たり	-	-	-	-	-	-	-	-	-	-	0.01
ヘルパンギーナ	全国	報告数	110	78	54	42	31	15	10	4	7	2	12
		定点当たり	0.03	0.02	0.02	0.01	0.01	0.00	0.00	0.00	0.00	0.00	0.00
	全県	報告数	6	3	5	2	3	1	-	-	1	-	2
		定点当たり	0.03	0.01	0.02	0.01	0.01	0.00	-	-	0.00	-	0.01
	県域	報告数	4	2	2	-	-	1	-	-	1	-	2
		定点当たり	0.05	0.03	0.03	-	-	0.01	-	-	0.01	-	0.03
流行性耳下腺炎	全国	報告数	59	82	109	117	73	65	57	20	43	7	12
		定点当たり	0.02	0.03	0.03	0.04	0.02	0.02	0.02	0.01	0.01	0.00	0.00
	全県	報告数	2	1	14	4	5	4	5	1	3	1	1
		定点当たり	0.01	0.00	0.07	0.02	0.02	0.02	0.02	0.00	0.01	0.00	0.00
	県域	報告数	-	-	7	1	3	4	2	-	1	1	1
		定点当たり	-	-	0.10	0.01	0.04	0.05	0.03	-	0.01	0.01	0.01

表2 報告数・定点当たり報告数、疾病・年齢階級別
(全県及び横浜市・川崎市・相模原市を除く県域) (その3)

2013年42週(10月14日～10月20日)

*表2は、各保健福祉事務所からの最新の報告をもとに作成しているため、国の還元データである表1および表3の数値と一致しないことがあります。

眼科定点		項目	合計	～5か月	～11か月	1歳	2	3	4	5	6	7	8
急性出血性結膜炎	全国	報告数	6	-	-	-	-	-	-	2	-	-	-
		定点当たり	0.01	-	-	-	-	-	-	0.00	-	-	-
	全県	報告数	-	-	-	-	-	-	-	-	-	-	-
流行性角結膜炎	全国	報告数	322	1	2	12	12	5	7	7	4	7	3
		定点当たり	0.47	0.00	0.00	0.02	0.02	0.01	0.01	0.01	0.01	0.01	0.00
	全県	報告数	25	-	-	-	-	-	2	-	1	-	-
基幹定点(週報)	全国	報告数	12	5	1	-	-	-	-	1	-	1	-
		定点当たり	0.03	0.01	0.00	-	-	-	-	0.00	-	0.00	-
	全県	報告数	1	1	-	-	-	-	-	-	-	-	-
細菌性髄膜炎	全国	報告数	25	10	1	3	2	-	2	2	1	1	1
		定点当たり	0.05	0.02	0.00	0.01	0.00	-	0.00	0.00	0.00	0.00	0.00
	全県	報告数	-	-	-	-	-	-	-	-	-	-	-
無菌性髄膜炎	全国	報告数	165	1	50	37	18	13	5	3	7	2	3
		定点当たり	0.35	0.00	0.11	0.08	0.04	0.03	0.01	0.01	0.01	0.00	0.01
	全県	報告数	3	-	1	1	-	-	-	-	-	-	-
マイコプラズマ肺炎	全国	報告数	11	-	5	1	3	-	-	1	-	-	-
		定点当たり	0.02	-	0.01	0.00	0.01	-	-	0.00	-	-	-
	全県	報告数	-	-	-	-	-	-	-	-	-	-	-
クラミジア肺炎(オウム病を除く)	全国	報告数	2	1	-	-	1	-	-	-	-	-	-
		定点当たり	0.00	0.00	-	-	0.00	-	-	-	-	-	-
	全県	報告数	-	-	-	-	-	-	-	-	-	-	-
感染性胃腸炎(ロタウイルス)	全国	報告数	-	-	-	-	-	-	-	-	-	-	-
		定点当たり	-	-	-	-	-	-	-	-	-	-	-
	全県	報告数	-	-	-	-	-	-	-	-	-	-	-
眼科定点	全国	報告数	9	10-14	15-19	20-29	30-39	40-49	50-59	60-69	70歳以上	-	-
		定点当たり	0.00	-	-	0.00	-	-	-	-	-	0.00	-
	全県	報告数	-	-	-	-	-	-	-	-	-	-	-
急性出血性結膜炎	全国	報告数	1	-	-	2	-	-	-	-	-	1	-
		定点当たり	0.00	-	-	0.00	-	-	-	-	-	0.00	-
	全県	報告数	-	-	-	-	-	-	-	-	-	-	-
流行性角結膜炎	全国	報告数	1	12	6	52	70	46	33	29	13	-	
		定点当たり	0.00	0.02	0.01	0.08	0.10	0.07	0.05	0.04	0.02	-	
	全県	報告数	-	1	1	6	8	5	1	-	-	-	
基幹定点(週報)	全国	報告数	45-49	50-54	55-59	60-64	65-69	70歳以上	-	-	-	-	
		定点当たり	0.00	0.00	-	-	-	-	0.00	-	-	-	
	全県	報告数	-	-	-	-	-	-	-	-	-	-	
細菌性髄膜炎	全国	報告数	1	2	2	4	2	15	-	-	-	-	
		定点当たり	0.00	0.00	0.00	0.01	0.00	0.03	-	-	-	-	
	全県	報告数	-	1	-	-	-	-	-	-	-	-	
無菌性髄膜炎	全国	報告数	-	1	-	-	1	-	-	-	-	-	
		定点当たり	-	0.00	-	-	0.00	-	-	-	-	-	
	全県	報告数	-	-	-	-	-	-	-	-	-	-	
マイコプラズマ肺炎	全国	報告数	-	-	-	-	-	-	-	-	-	-	
		定点当たり	-	-	-	-	-	-	-	-	-	-	
	全県	報告数	-	-	-	-	-	-	-	-	-	-	
クラミジア肺炎(オウム病を除く)	全国	報告数	-	-	1	-	-	-	-	-	-	-	
		定点当たり	-	-	0.00	-	-	-	-	-	-	-	
	全県	報告数	-	-	-	-	-	-	-	-	-	-	
感染性胃腸炎(ロタウイルス)	全国	報告数	-	-	-	-	-	-	-	-	-	-	
		定点当たり	-	-	-	-	-	-	-	-	-	-	
	全県	報告数	-	-	-	-	-	-	-	-	-	-	
眼科定点	全国	報告数	-	-	-	-	-	-	-	-	-	-	
		定点当たり	-	-	-	-	-	-	-	-	-	-	
	全県	報告数	-	-	-	-	-	-	-	-	-	-	
急性出血性結膜炎	全国	報告数	-	-	-	-	-	-	-	-	-	-	
		定点当たり	-	-	-	-	-	-	-	-	-	-	
	全県	報告数	-	-	-	-	-	-	-	-	-	-	
流行性角結膜炎	全国	報告数	-	-	-	-	-	-	-	-	-	-	
		定点当たり	-	-	-	-	-	-	-	-	-	-	
	全県	報告数	-	-	-	-	-	-	-	-	-	-	
基幹定点(週報)	全国	報告数	-	-	-	-	-	-	-	-	-	-	
		定点当たり	-	-	-	-	-	-	-	-	-	-	
	全県	報告数	-	-	-	-	-	-	-	-	-	-	
細菌性髄膜炎	全国	報告数	-	-	-	-	-	-	-	-	-	-	
		定点当たり	-	-	-	-	-	-	-	-	-	-	
	全県	報告数	-	-	-	-	-	-	-	-	-	-	
無菌性髄膜炎	全国	報告数	-	-	-	-	-	-	-	-	-	-	
		定点当たり	-	-	-	-	-	-	-	-	-	-	
	全県	報告数	-	-	-	-	-	-	-	-	-	-	
マイコプラズマ肺炎	全国	報告数	-	-	-	-	-	-	-	-	-	-	
		定点当たり	-	-	-	-	-	-	-	-	-	-	
	全県	報告数	-	-	-	-	-	-	-	-	-	-	
クラミジア肺炎(オウム病を除く)	全国	報告数	-	-	-	-	-	-	-	-	-	-	
		定点当たり	-	-	-	-	-	-	-	-	-	-	
	全県	報告数	-	-	-	-	-	-	-	-	-	-	
感染性胃腸炎(ロタウイルス)	全国	報告数	-	-	-	-	-	-	-	-	-	-	
		定点当たり	-	-	-	-	-	-	-	-	-	-	
	全県	報告数	-	-	-	-	-	-	-	-	-	-	
眼科定点	全国	報告数	-	-	-	-	-	-	-	-	-	-	
		定点当たり	-	-	-	-	-	-	-	-	-	-	
	全県	報告数	-	-	-	-	-	-	-	-	-	-	

眼科定点		項目	合計	0歳	1-4	5-9	10-14	15-19	20-24	25-29	30-34	35-39	40-44
細菌性髄膜炎	全国	報告数	12	5	1	-	-	-	-	1	-	1	-
		定点当たり	0.03	0.01	0.00	-	-	-	-	0.00	-	0.00	-
	全県	報告数	1	1	-	-	-	-	-	-	-	-	-
無菌性髄膜炎	全国	報告数	25	10	1	3	2	-	2	2	1	1	1
		定点当たり	0.05	0.02	0.00	0.01	0.00	-	0.00	0.00	0.00	0.00	0.00
	全県	報告数	-	-	-	-	-	-	-	-	-	-	-
マイコプラズマ肺炎	全国	報告数	165	1	50	37	18	13	5	3	7	2	3
		定点当たり	0.35	0.00	0.11	0.08	0.04	0.03	0.01	0.01	0.01	0.00	0.01
	全県	報告数	3	-	1	1	-	-	-	-	-	-	-
クラミジア肺炎(オウム病を除く)	全国	報告数	11	-	5	1	3	-	-	1	-	-	-
		定点当たり	0.02	-	0.01	0.00	0.01	-	-	0.00	-	-	-
	全県	報告数	-	-	-	-	-	-	-	-	-	-	-
感染性胃腸炎(ロタウイルス)	全国	報告数	2	1	-	-	1	-	-	-	-	-	-
		定点当たり	0.00	0.00	-	-	0.00	-	-	-	-	-	-
	全県	報告数	-	-	-	-	-	-	-	-	-	-	-
眼科定点	全国	報告数	9	10-14	15-19	20-29	30-39	40-49	50-59	60-69	70歳以上	-	-
		定点当たり	0.00	-	-	0.00	-	-	-	-	-	0.00	-
	全県	報告数	-	-	-	-	-	-	-	-	-	-	-
急性出血性結膜炎	全国	報告数	1	12	6	52	70	46	33	29	13	-	
		定点当たり	0.00	0.02	0.01	0.08	0.10	0.07	0.05	0.04	0.02	-	
	全県	報告数	-	1	1	6	8	5	1	-	-	-	
基幹定点(週報)	全国	報告数	45-49	50-54	55-59	60-64	65-69	70歳以上	-	-	-	-	
		定点当たり	0.00	0.00	-	-	-	-	0.00	-	-	-	
	全県	報告数	-	-	-	-	-	-	-	-	-	-	
細菌性髄膜炎	全国	報告数	1	2	2	4	2	15	-	-	-	-	
		定点当たり	0.00	0.00	0.00	0.01	0.00	0.03	-	-	-	-	
	全県	報告数	-	1	-	-	-	-	-	-	-	-	
無菌性髄膜炎	全国	報告数	-	1	-	-	1	-	-	-	-	-	
		定点当たり	-	0.00	-	-	0.00	-	-	-	-	-	
	全県	報告数	-	-	-	-	-	-	-	-	-	-	
マイコプラズマ肺炎	全国	報告数	-	-	-	-	-	-	-	-	-	-	
		定点当たり	-	-	-	-	-	-	-	-	-	-	
	全県	報告数	-	-	-	-	-	-	-	-	-	-	
クラミジア肺炎(オウム病を除く)	全国	報告数	-	-	1	-	-	-	-	-	-	-	
		定点当たり	-	-	0.00	-	-	-	-	-	-	-	
	全県	報告数	-	-	-	-	-	-	-	-	-	-	
感染性胃腸炎(ロタウイルス)	全国	報告数	-	-	-	-	-	-	-	-	-	-	
		定点当たり	-	-	-	-	-	-	-	-	-	-	
	全県	報告数	-	-	-	-	-	-	-	-	-	-	
眼科定点	全国	報告数	-	-	-	-	-	-	-	-	-	-	
		定点当たり	-	-	-	-	-	-	-	-	-	-	
	全県	報告数	-	-	-	-	-	-	-	-	-	-	

眼科定点		項目	9	10-14	15-19	20-29	30-39	40-49
------	--	----	---	-------	-------	-------	-------	-------

表3 5週前～今週の推移 (その1)
(全県及び横浜市・川崎市・相模原市を除く県域)

2013年42週(10月14日～10月20日)

疾病名	項目		5週前	4週前	3週前	2週前	1週前	今週
			37週	38週	39週	40週	41週	42週
			(09月09日 ～09月15 日)	(09月16日 ～09月22 日)	(09月23日 ～09月29 日)	(09月30日 ～10月06 日)	(10月07日 ～10月13 日)	(10月14日 ～10月20 日)
インフルエンザ (高病原性鳥インフル ガを除く)	全県	報告数	1	2	1	6	14	3
		定点当たり	-	0.01	-	0.02	0.05	0.01
	県域	報告数	-	1	1	3	7	1
		定点当たり	-	0.01	0.01	0.03	0.06	0.01
RSウイルス 感染症	全県	報告数	79	78	71	99	105	95
		定点当たり	0.41	0.40	0.35	0.49	0.53	0.46
	県域	報告数	26	22	27	30	40	44
		定点当たり	0.37	0.31	0.38	0.41	0.56	0.60
咽頭結膜熱	全県	報告数	45	41	34	28	34	43
		定点当たり	0.23	0.21	0.17	0.14	0.17	0.21
	県域	報告数	26	22	17	10	14	10
		定点当たり	0.37	0.31	0.24	0.14	0.19	0.14
A群溶血性レ ンサ球菌咽頭 炎	全県	報告数	126	91	90	125	128	99
		定点当たり	0.65	0.46	0.45	0.62	0.65	0.48
	県域	報告数	41	27	31	40	45	18
		定点当たり	0.59	0.38	0.43	0.55	0.63	0.25
感染性胃腸炎	全県	報告数	500	455	461	552	606	562
		定点当たり	2.59	2.32	2.28	2.72	3.06	2.74
	県域	報告数	159	173	169	216	209	170
		定点当たり	2.27	2.40	2.35	2.96	2.90	2.33
水痘	全県	報告数	62	66	81	67	88	94
		定点当たり	0.32	0.34	0.40	0.33	0.44	0.46
	県域	報告数	22	17	27	25	31	24
		定点当たり	0.31	0.24	0.38	0.34	0.43	0.33
手足口病	全県	報告数	467	402	241	222	246	178
		定点当たり	2.42	2.05	1.19	1.09	1.24	0.87
	県域	報告数	182	180	95	77	78	45
		定点当たり	2.60	2.50	1.32	1.05	1.08	0.62
伝染性紅斑	全県	報告数	23	19	9	11	20	13
		定点当たり	0.12	0.10	0.04	0.05	0.10	0.06
	県域	報告数	3	7	4	1	1	1
		定点当たり	0.04	0.10	0.06	0.01	0.01	0.01
突発性発しん	全県	報告数	171	113	104	143	126	104
		定点当たり	0.89	0.58	0.51	0.70	0.64	0.51
	県域	報告数	62	44	35	53	47	44
		定点当たり	0.89	0.61	0.49	0.73	0.65	0.60

表3 5週前～今週の推移 (その2)
(全県及び横浜市・川崎市・相模原市を除く県域)

2013年42週(10月14日～10月20日)

疾病名	項目		5週前	4週前	3週前	2週前	1週前	今週
			37週	38週	39週	40週	41週	42週
			(09月09日 ～09月15 日)	(09月16日 ～09月22 日)	(09月23日 ～09月29 日)	(09月30日 ～10月06 日)	(10月07日 ～10月13 日)	(10月14日 ～10月20 日)
百日咳	全県	報告数	2	3	-	1	2	2
		定点当たり	0.01	0.02	-	-	0.01	0.01
	県域	報告数	2	1	-	1	2	1
		定点当たり	0.03	0.01	-	0.01	0.03	0.01
ヘルパンギーナ	全県	報告数	183	101	55	59	36	38
		定点当たり	0.95	0.52	0.27	0.29	0.18	0.19
	県域	報告数	55	29	19	23	20	16
		定点当たり	0.79	0.40	0.26	0.32	0.28	0.22
流行性耳下腺炎	全県	報告数	49	53	53	54	47	42
		定点当たり	0.25	0.27	0.26	0.27	0.24	0.20
	県域	報告数	22	21	12	19	18	20
		定点当たり	0.31	0.29	0.17	0.26	0.25	0.27
急性出血性結膜炎	全県	報告数	-	-	1	-	-	-
		定点当たり	-	-	0.02	-	-	-
	県域	報告数	-	-	-	-	-	-
		定点当たり	-	-	-	-	-	-
流行性角結膜炎	全県	報告数	44	36	55	29	47	25
		定点当たり	1.07	0.88	1.28	0.66	1.09	0.58
	県域	報告数	29	16	34	11	17	14
		定点当たり	1.81	1.00	2.27	0.69	1.06	0.88
細菌性髄膜炎	全県	報告数	-	1	-	-	-	1
		定点当たり	-	0.11	-	-	-	0.09
	県域	報告数	-	-	-	-	-	1
		定点当たり	-	-	-	-	-	0.25
無菌性髄膜炎	全県	報告数	1	-	1	2	-	-
		定点当たり	0.10	-	0.11	0.22	-	-
	県域	報告数	1	-	1	2	-	-
		定点当たり	0.25	-	0.25	0.50	-	-
マイコプラズマ肺炎	全県	報告数	4	4	-	2	-	3
		定点当たり	0.40	0.44	-	0.22	-	0.27
	県域	報告数	-	-	-	1	-	1
		定点当たり	-	-	-	0.25	-	0.25
クラミジア肺炎 (オウム病を除く)	全県	報告数	-	-	-	-	1	-
		定点当たり	-	-	-	-	0.10	-
	県域	報告数	-	-	-	-	1	-
		定点当たり	-	-	-	-	0.25	-
感染性胃腸炎 (ロタウイルス)	全県	報告数	-	-	-	-	-	-
		定点当たり	-	-	-	-	-	-
	県域	報告数	-	-	-	-	-	-
		定点当たり	-	-	-	-	-	-