



神奈川県感染症発生情報（41週報）

（10月7日～10月13日）

<http://www.eiken.pref.kanagawa.jp/>

平成25年・41週（10月7日～10月13日）



今週の注目感染症

～腸管出血性大腸菌感染症～

第41週に神奈川県で7例の報告があり、第1週からの累積報告数は182例となっています。昨年と比較して7月、8月は2倍以上、9月はほぼ同等の報告数がありました。感染予防のために、汚染される可能性のある食品の十分な加熱、調理器具の消毒・殺菌を行いましょ。またトイレの後、食事の前などは、石鹸と流水で十分な手洗いを心がけましょ。家庭用プール水の毎回の交換や、おむつ交換前後の手洗いも大切です。

～RSウイルス感染症～

神奈川県では第30週（7/22～7/28）から増加がみられています。RSウイルス感染症は、例年秋から冬にかけて主に乳幼児（特に0歳、1歳）で流行する感染症で、軽症の感冒様症状から重症の細気管支炎・肺炎など様々な呼吸器症状を起こします。感染予防には手洗い、マスクの着用が大切です。

今週の全数把握対象疾患

（当該週の国による集計及び各保健福祉事務所からの報告をもとに期日を決めて集計しているため、集計数が前後することがあります。）

分類	対象疾患	内訳				神奈川県
		県域	横浜市	川崎市	相模原市	
二類	結核	8	8	2	2	20
三類	腸管出血性大腸菌感染症	1	2	4		7
四類	A型肝炎		1			1
	デング熱		1	1		2
	レジオネラ症				1	1
五類	後天性免疫不全症候群				1	1
	梅毒		1			1
	風しん	1	1			2
	麻しん	1				1

全数把握対象疾患情報

結核20例：病型は肺結核12例、肺結核及び結核性胸膜炎1例、結核性胸膜炎3例、腸結核1例、無症状病原体保有者3例、年齢群は10歳代1例、30歳代1例、40歳代3例、50歳代5例、60歳代2例、70歳代1例、80歳代6例、90歳代1例

腸管出血性大腸菌感染症7例（有症状者6例、無症状病原体保有者1例）：年齢群は10歳未満6例、10歳代1例、血清型・毒素型はO157 VT2 6例、O103 VT1 1例、推定感染地域は神奈川県6例、都道府県不明1例

A型肝炎1例：年齢群は40歳代、推定感染経路は異性間性的接触、推定感染地域は日本国内

デング熱2例：年齢群は20歳代2例、病型はデング出血熱1例、デング熱1例、推定感染地域はマレーシア1例、フィリピン1例

レジオネラ症1例：年齢群は50歳代、病型は肺炎型、推定感染地域は神奈川県

後天性免疫不全症候群1例：年齢群は40歳代、病型は無症候性キャリア、推定感染経路は不明、推定感染地域はエチオピア

梅毒1例：年齢群は20歳代、病型は早期顕症梅毒 期、感染経路は性的接触、感染地域は日本国内

風しん2例：年齢群は30歳代1例、40歳代1例、病型は検査診断例1例、臨床診断例1例、推定感染地域は神奈川県1例、都道府県不明1例、ワクチン接種歴は接種なし1例、不明1例

麻しん1例：年齢群は30歳代、病型は臨床診断例、推定感染地域は神奈川県、ワクチン接種歴は不明

今週の定点把握対象疾患

・RSウイルス感染症の定点当たり報告数が、鎌倉（2.00）、厚木（1.27）保健福祉事務所管内及び横須賀市（1.00）で多くなっています。

神奈川県感染症情報センター

神奈川県衛生研究所 企画情報部 衛生情報課

TEL:0467-83-4400(代表)

FAX:0467-89-5211(企画情報部)

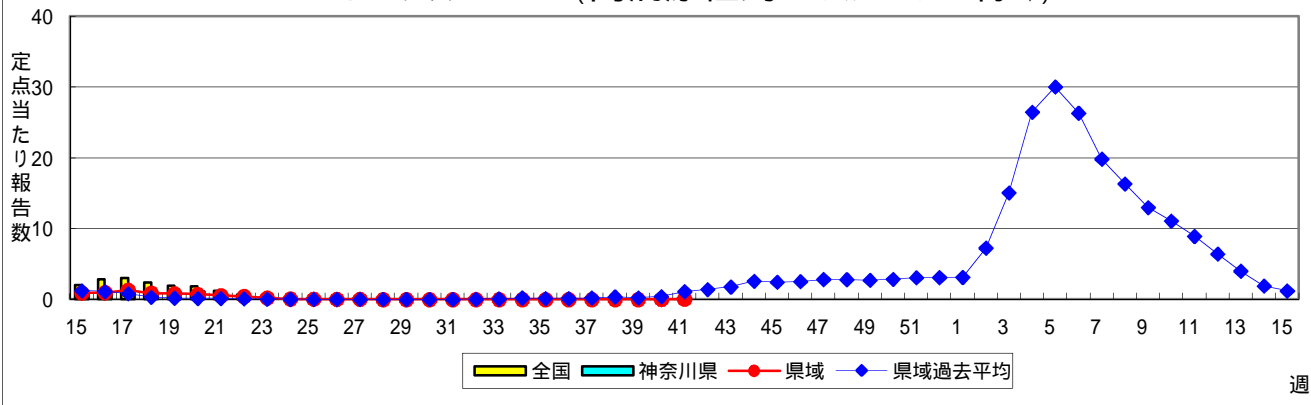
感染症発生動向調査事業は「感染症の予防及び感染症の患者に対する医療に関する法律」によって行われています。

* 県域とは、神奈川県内の市町村のうち横浜市、川崎市、相模原市を除いた地域です。

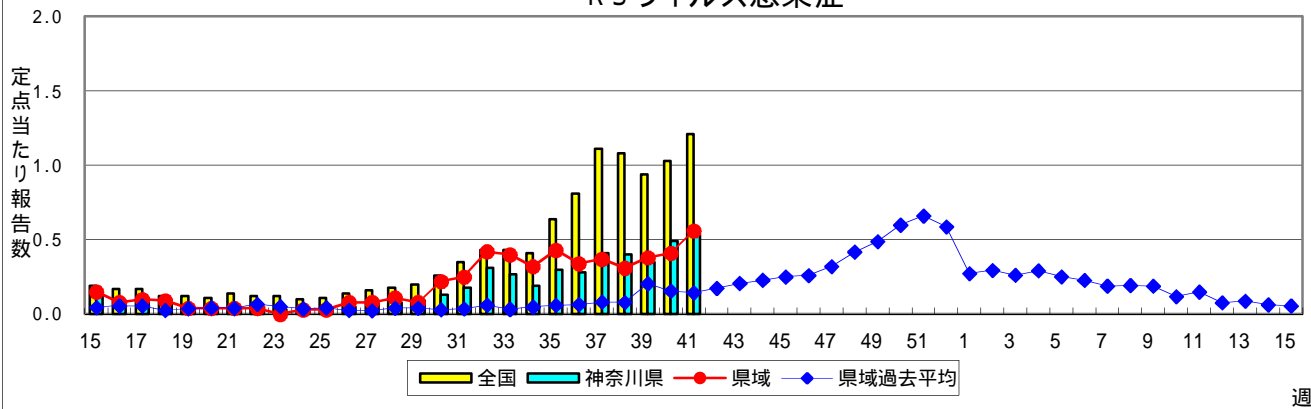
感染症発生動向調査:週報対象疾患の時系列グラフ

疾患名の括弧書きは、一般名称であり、正式名称ではありません。
 神奈川県&県域(横浜市・川崎市・相模原市を除く)のデータです。

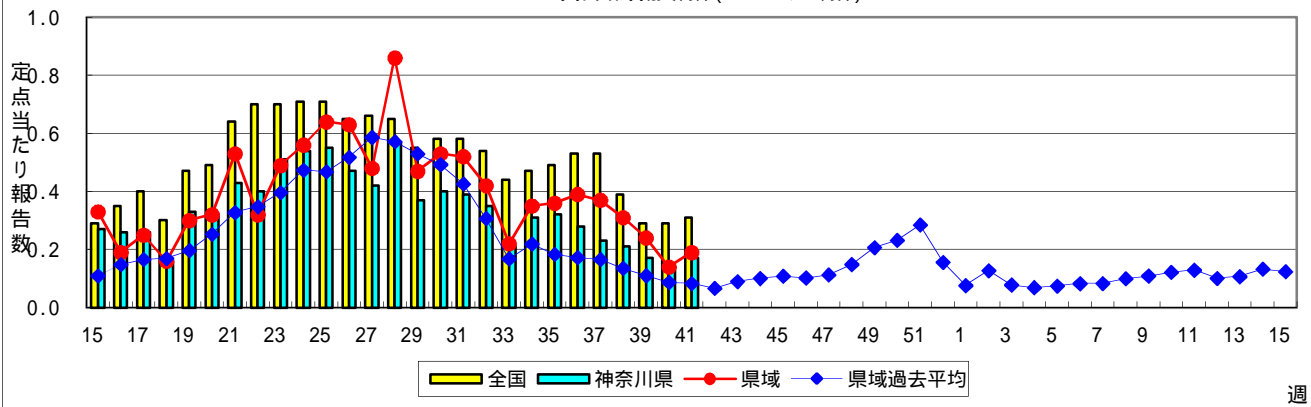
インフルエンザ(高病原性鳥インフルエンザを除く)



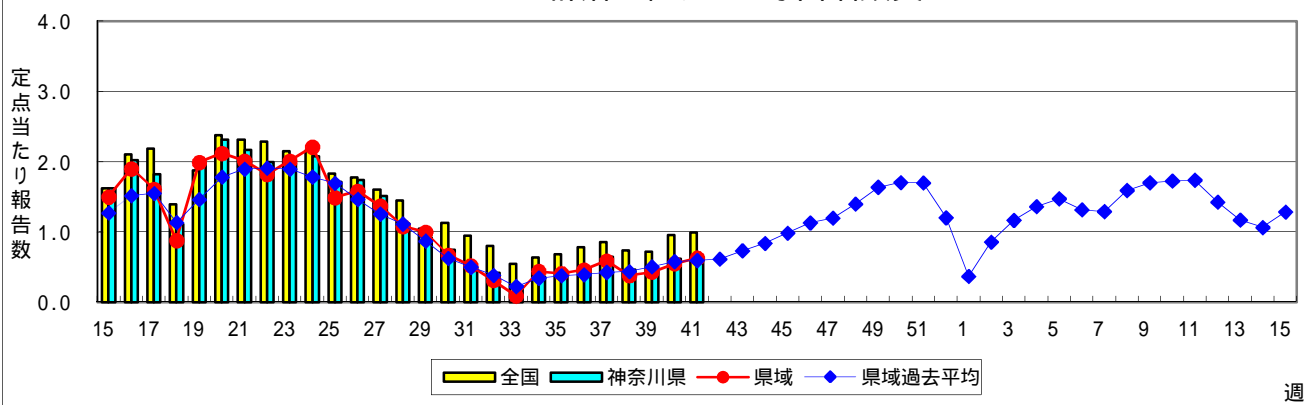
RSウイルス感染症



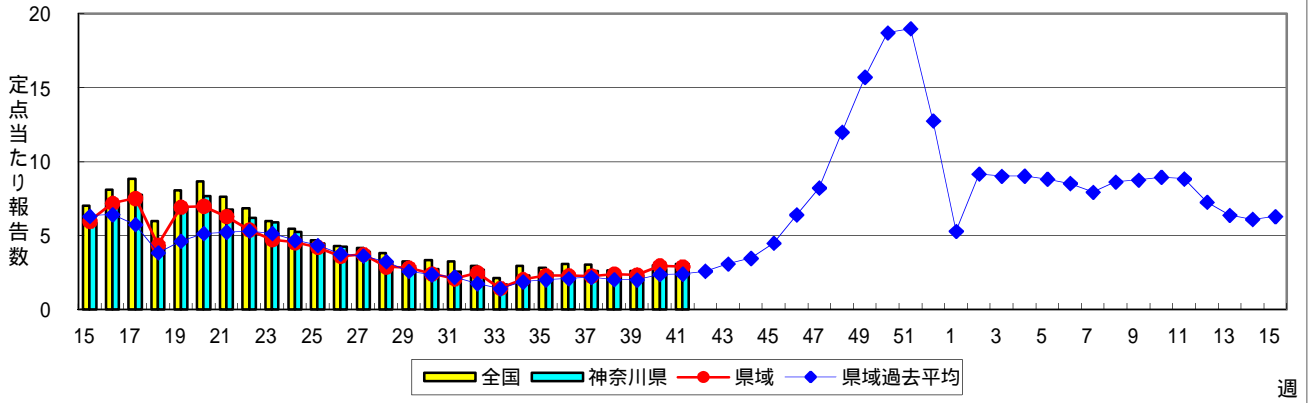
咽頭結膜熱(プール熱)



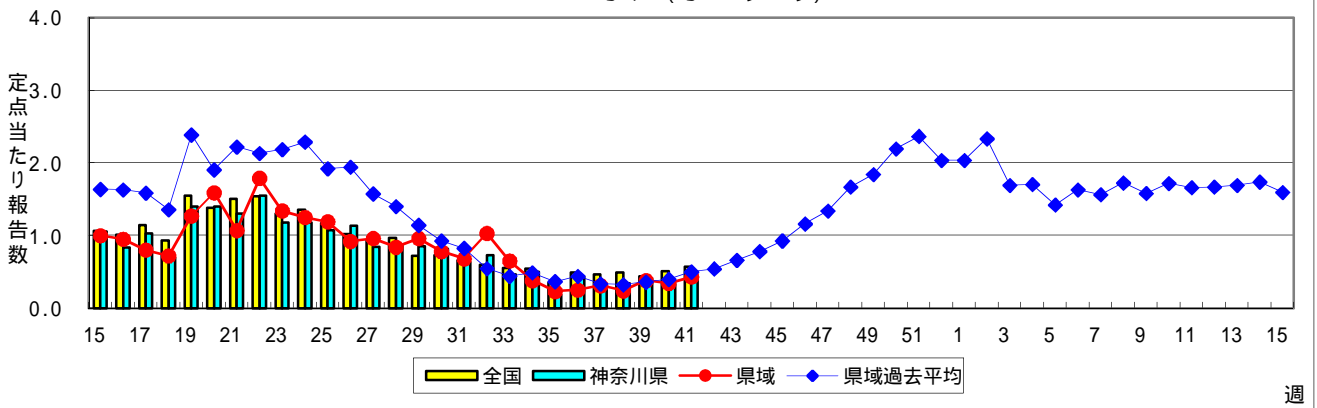
A群溶血性レンサ球菌咽頭炎



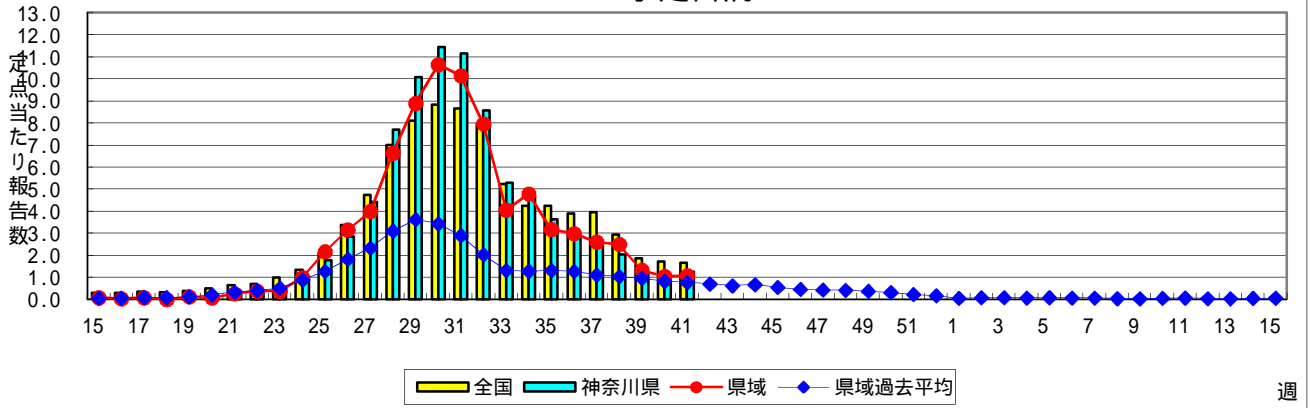
感染性胃腸炎



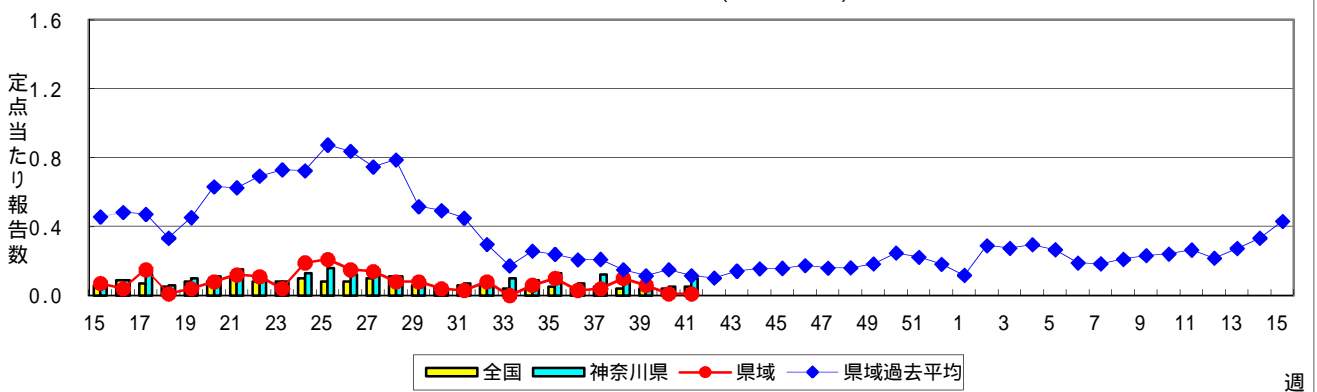
水痘(水ぼうそう)



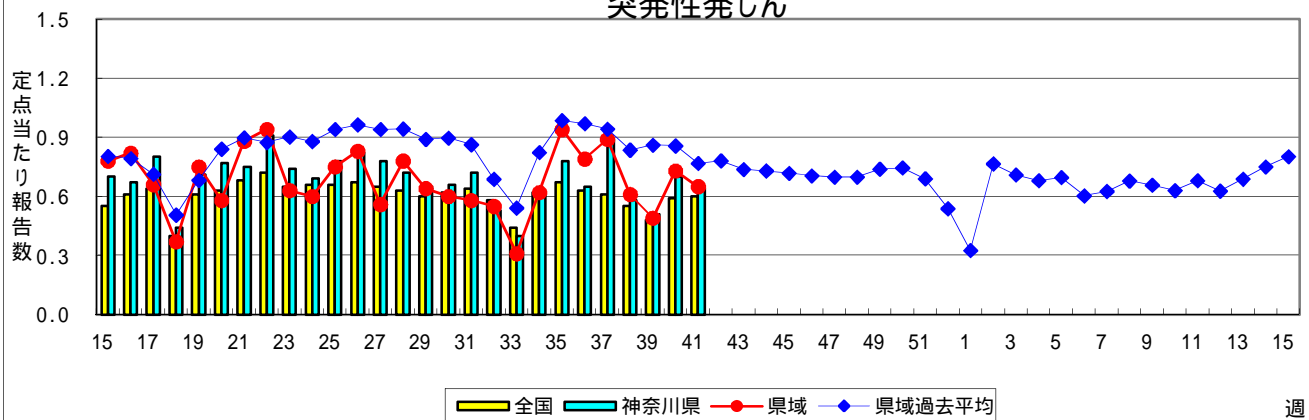
手足口病



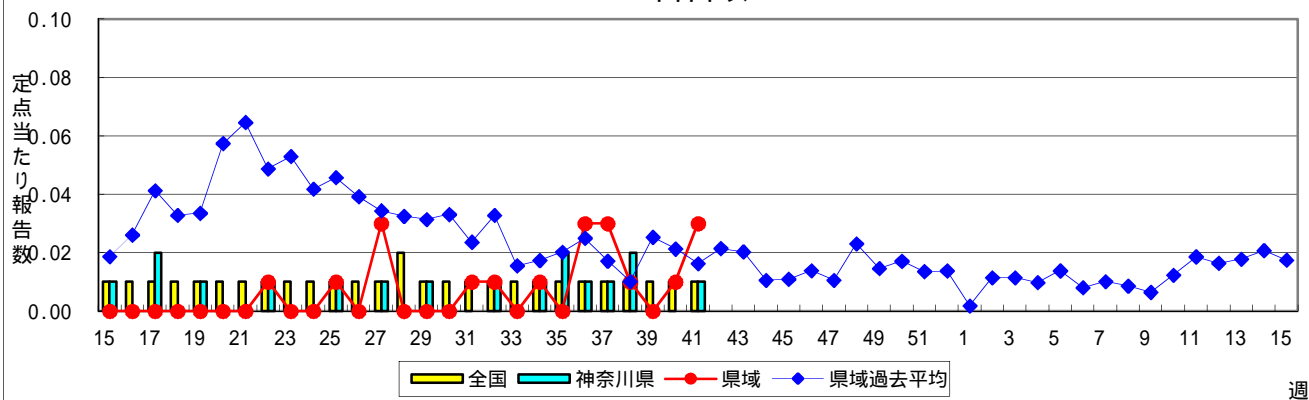
伝染性紅斑(リンゴ病)



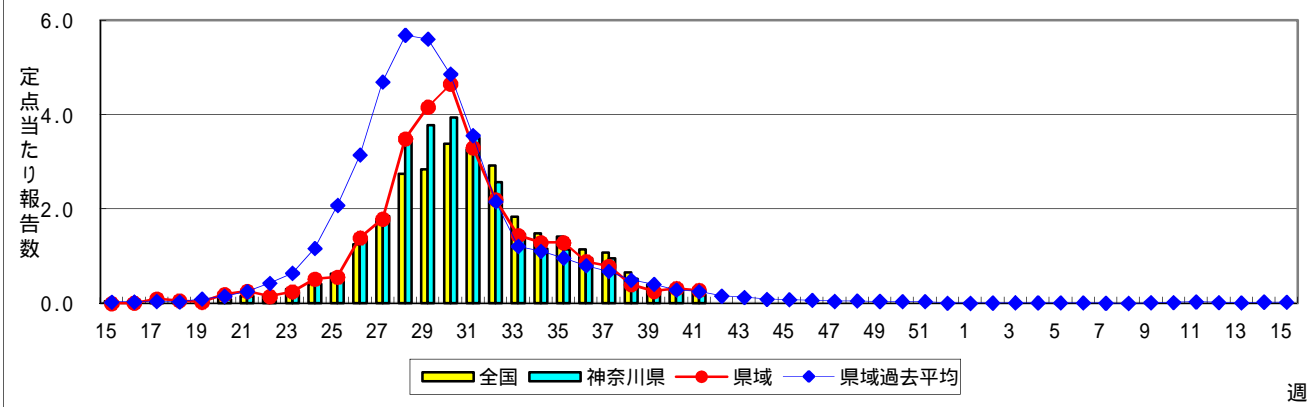
突発性発しん



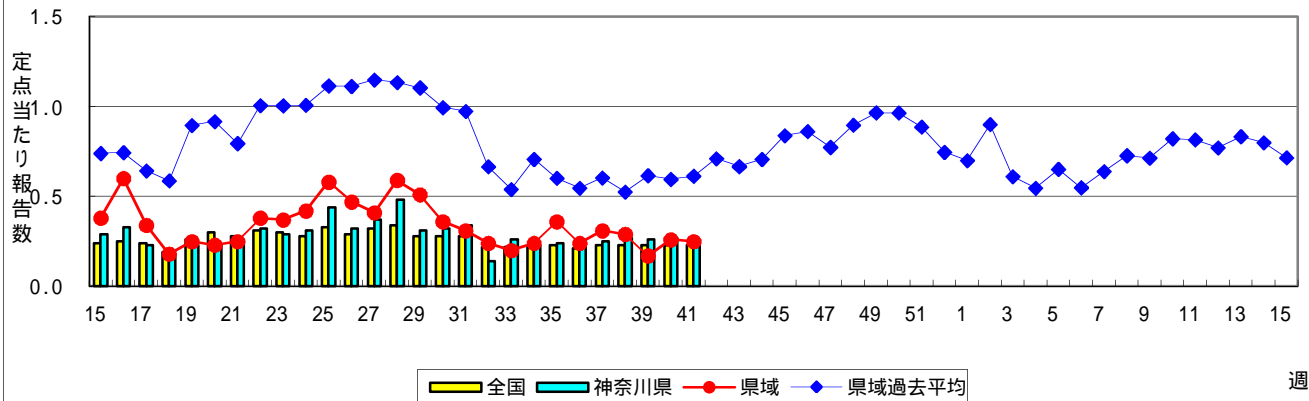
百日咳



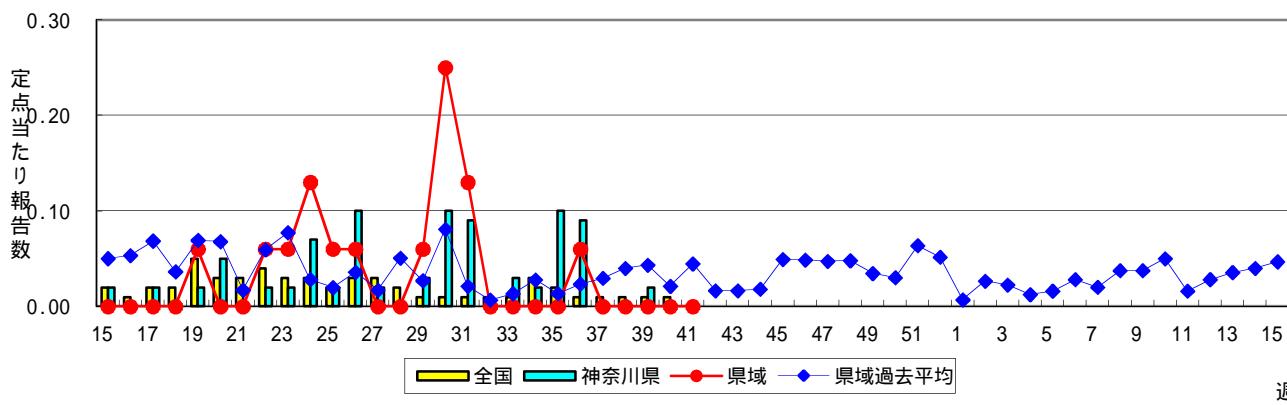
ヘルパンギーナ



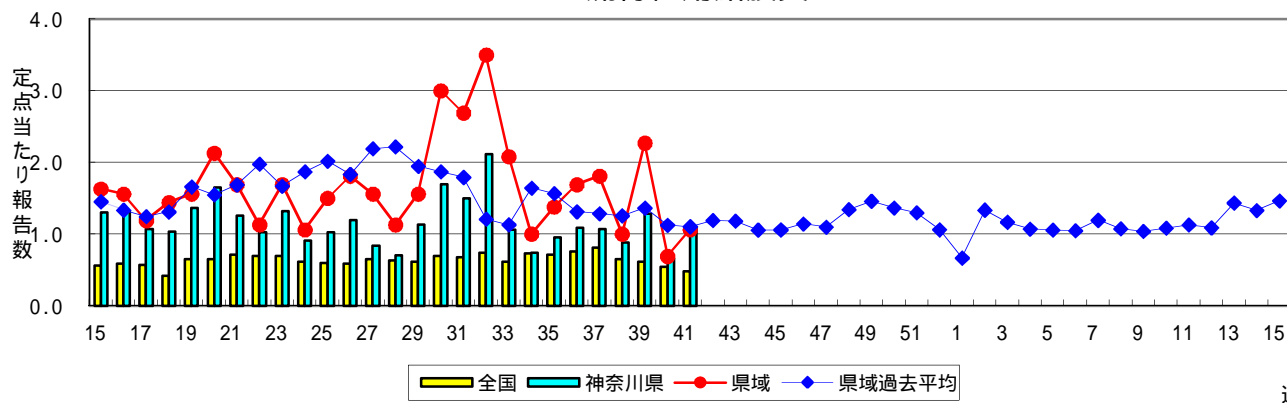
流行性耳下腺炎(おたふくかぜ)



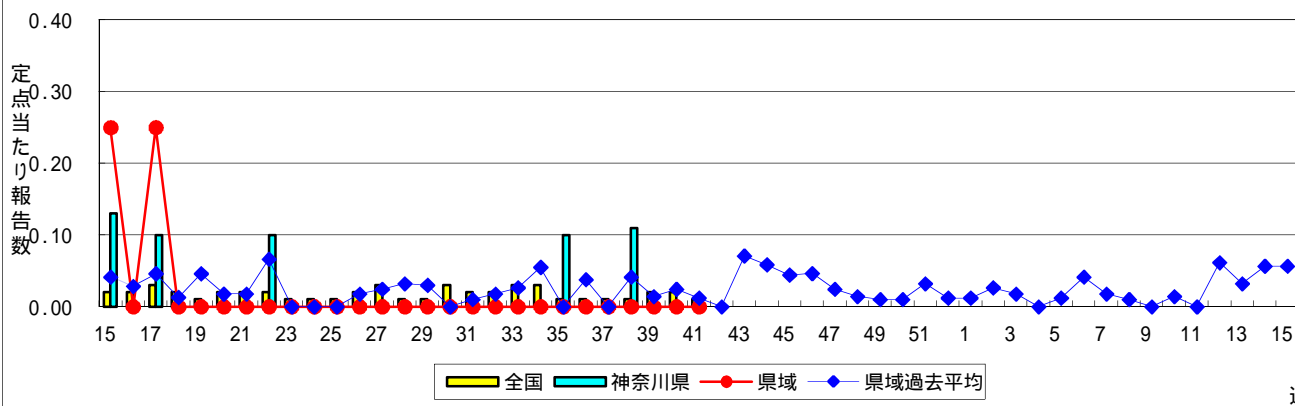
急性出血性結膜炎



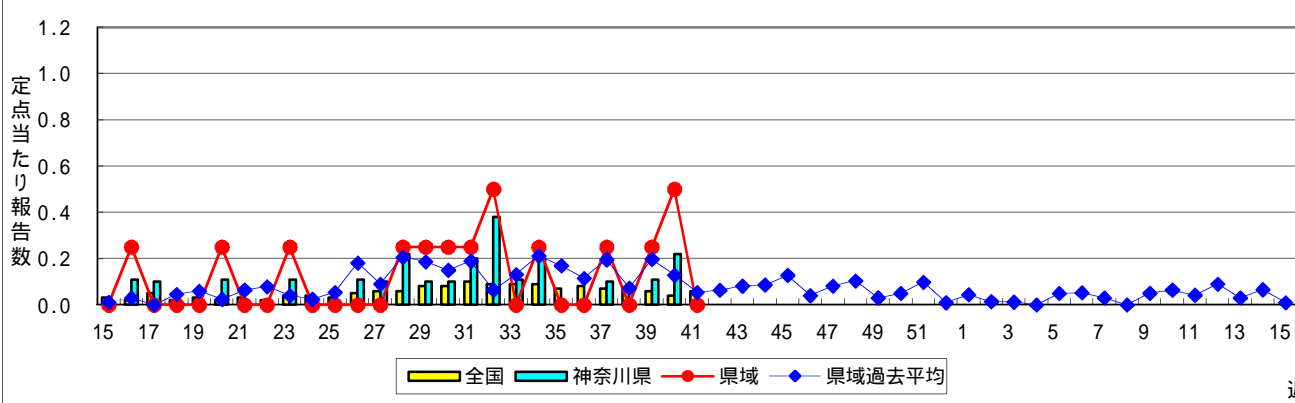
流行性角結膜炎



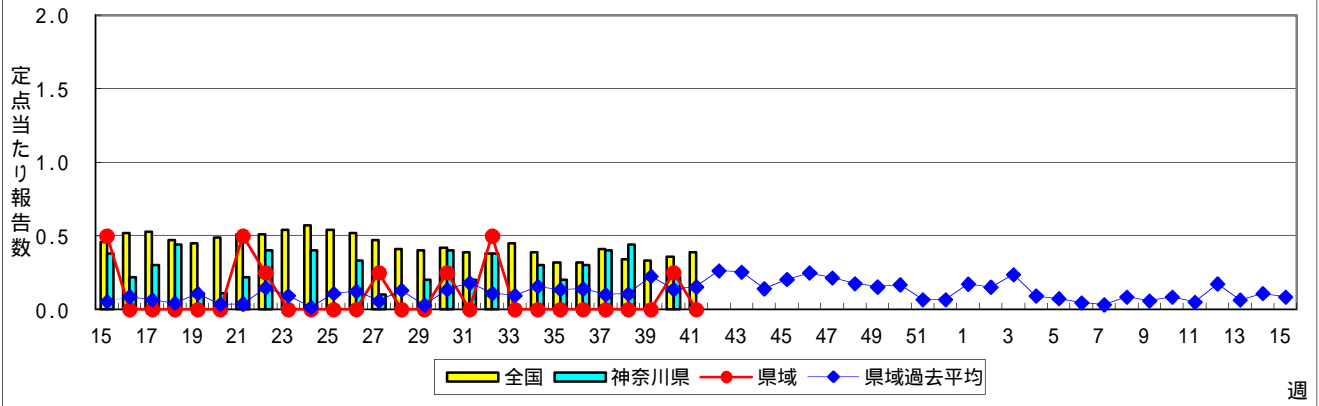
細菌性髄膜炎



無菌性髄膜炎



マイコプラズマ肺炎



クラミジア肺炎(オウム病を除く)

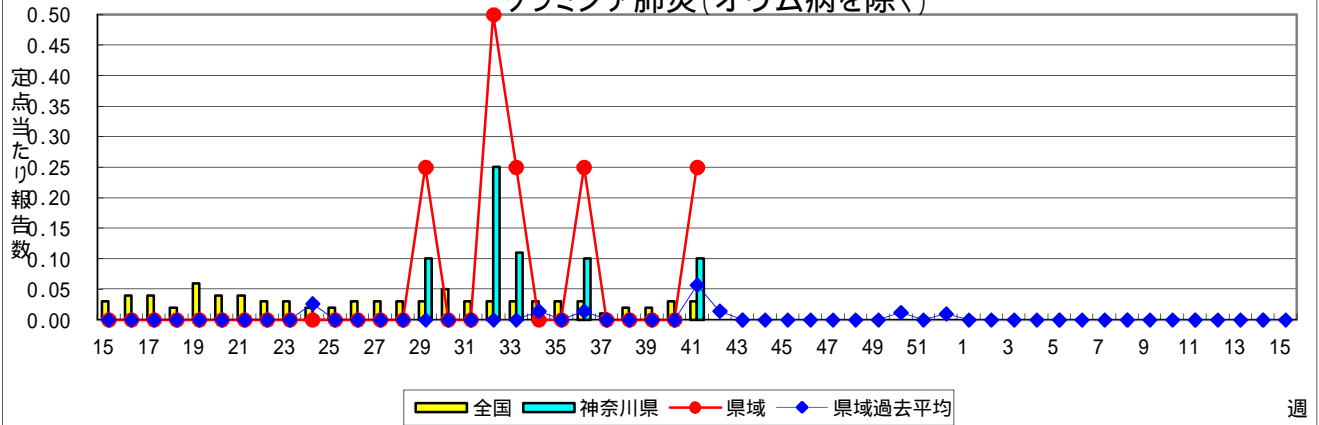


表1 報告数・定点当たり報告数 疾病、政令市・保健所別 (その1)

2013年41週(10月07日～10月13日)

神奈川県	インフルエンザ (高病原性鳥インフルエンザを 除く)		RSウイルス感染症		咽頭結膜熱		A群溶血性レンサ球菌 咽頭炎		感染性胃腸炎	
	報告数	定点当たり	報告数	定点当たり	報告数	定点当たり	報告数	定点当たり	報告数	定点当たり
全県	14	0.05	105	0.53	34	0.17	128	0.65	606	3.06
横浜市	4	0.03	44	0.56	12	0.15	53	0.67	215	2.72
川崎市	3	0.06	20	0.61	8	0.24	28	0.85	142	4.30
相模原市	-	-	1	0.07	-	-	2	0.14	40	2.86
県域 (横浜市、川崎市、相模原市を除く)	7	0.06	40	0.56	14	0.19	45	0.63	209	2.90
横須賀市	-	-	9	1.00	5	0.56	6	0.67	14	1.56
藤沢市	-	-	1	0.11	4	0.44	7	0.78	30	3.33
平塚	-	-	2	0.29	-	-	3	0.43	1	0.14
鎌倉	-	-	12	2.00	1	0.17	6	1.00	35	5.83
小田原	-	-	2	0.33	-	-	5	0.83	19	3.17
三崎	-	-	-	-	2	1.00	-	-	-	-
厚木	-	-	14	1.27	2	0.18	6	0.55	42	3.82
足柄上	-	-	-	-	-	-	-	-	1	0.33
秦野	7	0.70	-	-	-	-	5	0.83	21	3.50
大和	-	-	-	-	-	-	5	0.71	38	5.43
茅ヶ崎	-	-	-	-	-	-	2	0.33	8	1.33

神奈川県	水痘		手足口病		伝染性紅斑		突発性発しん		百日咳	
	報告数	定点当たり	報告数	定点当たり	報告数	定点当たり	報告数	定点当たり	報告数	定点当たり
全県	88	0.44	246	1.24	20	0.10	126	0.64	2	0.01
横浜市	41	0.52	107	1.35	8	0.10	48	0.61	-	-
川崎市	12	0.36	56	1.70	11	0.33	22	0.67	-	-
相模原市	4	0.29	5	0.36	-	-	9	0.64	-	-
県域 (横浜市、川崎市、相模原市を除く)	31	0.43	78	1.08	1	0.01	47	0.65	2	0.03
横須賀市	10	1.11	13	1.44	-	-	3	0.33	-	-
藤沢市	3	0.33	4	0.44	-	-	13	1.44	-	-
平塚	3	0.43	15	2.14	-	-	1	0.14	-	-
鎌倉	-	-	4	0.67	-	-	3	0.50	-	-
小田原	1	0.17	5	0.83	-	-	4	0.67	-	-
三崎	-	-	1	0.50	-	-	4	2.00	-	-
厚木	2	0.18	5	0.45	-	-	11	1.00	1	0.09
足柄上	1	0.33	-	-	-	-	-	-	-	-
秦野	2	0.33	14	2.33	-	-	2	0.33	-	-
大和	4	0.57	5	0.71	1	0.14	1	0.14	1	0.14
茅ヶ崎	5	0.83	12	2.00	-	-	5	0.83	-	-

神奈川県	ヘルパンギーナ		流行性耳下腺炎		急性出血性結膜炎		流行性角結膜炎		細菌性髄膜炎	
	報告数	定点当たり	報告数	定点当たり	報告数	定点当たり	報告数	定点当たり	報告数	定点当たり
全県	36	0.18	47	0.24	-	-	47	1.09	-	-
横浜市	7	0.09	19	0.24	-	-	23	1.28	-	-
川崎市	8	0.24	5	0.15	-	-	5	0.83	-	-
相模原市	1	0.07	5	0.36	-	-	2	0.67	-	-
県域 (横浜市、川崎市、相模原市を除く)	20	0.28	18	0.25	-	-	17	1.06	-	-
横須賀市	2	0.22	5	0.56	-	-	3	1.50	-	-
藤沢市	7	0.78	1	0.11	-	-	-	-	-	-
平塚	1	0.14	4	0.57	-	-	-	-	-	-
鎌倉	2	0.33	-	-	-	-	-	-
小田原	-	-	2	0.33	-	-	5	5.00
三崎	-	-	2	1.00
厚木	-	-	4	0.36	-	-	8	2.67	-	-
足柄上	-	-	-	-
秦野	4	0.67	-	-	-	-	1	1.00
大和	4	0.57	-	-	-	-	-	-
茅ヶ崎	-	-	-	-	-	-	-	-

表1 報告数・定点当たり報告数 疾病、政令市・保健所別 (その2)

2013年41週(10月07日～10月13日)

神奈川県	無菌性髄膜炎		マイコプラズマ肺炎		クラミジア肺炎 (オウム病を除く)	
	報告数	定点当たり	報告数	定点当たり	報告数	定点当たり
全県	-	-	-	-	1	0.10
横浜市	-	-	-	-	-	-
川崎市	-	-	-	-	-	-
相模原市	-	-	-	-	-	-
県域 <small>(横浜市、川崎市、相模原市を除く)</small>	-	-	-	-	1	0.25
横須賀市	-	-	-	-	-	-
藤沢市	-	-	-	-	1	1.00
平塚	-	-	-	-	-	-
鎌倉
小田原
三崎
厚木	-	-	-	-	-	-
足柄上
秦野
大和
茅ヶ崎

表2 報告数・定点当たり報告数、疾病・年齢階級別
(全県及び横浜市・川崎市・相模原市を除く県域) (その1)

2013年41週(10月07日～10月13日)

*表2は、各保健福祉事務所からの最新の報告をもとに作成しているため、国の還元データである表1および表3の数値と一致しないことがあります。

インフルエンザ	定点	項目	合計	～5か月	～11か月	1歳	2	3	4	5	6	7	8
インフルエンザ (高病原性鳥インフルエンザを除く)	全国	報告数	190	2	4	12	9	11	13	5	6	6	9
		定点当たり	0.04	0.00	0.00	0.00	0.00	0.00	0.00	0.00	0.00	0.00	0.00
	全県	報告数	14	-	1	-	-	3	3	1	-	-	-
		定点当たり	0.05	-	0.00	-	-	0.01	0.01	0.00	-	-	-
	県域	報告数	7	-	-	-	-	2	2	1	-	-	-
		定点当たり	0.06	-	-	-	-	0.02	0.02	0.01	-	-	-

小児科	定点	項目	合計	～5か月	～11か月	1歳	2	3	4	5	6	7	8
RSウイルス感染症	全国	報告数	3,792	488	806	1,414	613	281	128	33	11	4	6
		定点当たり	1.21	0.16	0.26	0.45	0.20	0.09	0.04	0.01	0.00	0.00	0.00
	全県	報告数	105	21	24	36	13	4	5	1	-	-	1
		定点当たり	0.53	0.11	0.12	0.18	0.07	0.02	0.03	0.01	-	-	0.01
	県域	報告数	40	6	8	12	8	3	3	-	-	-	-
		定点当たり	0.56	0.08	0.11	0.17	0.11	0.04	0.04	-	-	-	-
咽頭結膜熱	全国	報告数	963	6	47	173	169	140	134	113	58	31	27
		定点当たり	0.31	0.00	0.01	0.06	0.05	0.04	0.04	0.04	0.02	0.01	0.01
	全県	報告数	34	-	1	6	6	3	7	2	3	2	1
		定点当たり	0.17	-	0.01	0.03	0.03	0.02	0.04	0.01	0.02	0.01	0.01
	県域	報告数	14	-	-	1	-	1	4	2	2	2	1
		定点当たり	0.19	-	-	0.01	-	0.01	0.06	0.03	0.03	0.03	0.01
A群溶血性レンサ球菌咽頭炎	全国	報告数	3,103	7	22	87	161	276	432	446	400	327	238
		定点当たり	0.99	0.00	0.01	0.03	0.05	0.09	0.14	0.14	0.13	0.10	0.08
	全県	報告数	128	-	1	1	5	13	16	17	21	14	8
		定点当たり	0.65	-	0.01	0.01	0.03	0.07	0.08	0.09	0.11	0.07	0.04
	県域	報告数	45	-	1	-	-	3	6	3	11	5	4
		定点当たり	0.63	-	0.01	-	-	0.04	0.08	0.04	0.15	0.07	0.06
感染性胃腸炎	全国	報告数	9,622	176	864	1,527	1,020	990	800	666	544	382	323
		定点当たり	3.07	0.06	0.28	0.49	0.33	0.32	0.26	0.21	0.17	0.12	0.10
	全県	報告数	606	8	51	73	67	62	52	44	43	32	25
		定点当たり	3.06	0.04	0.26	0.37	0.34	0.31	0.26	0.22	0.22	0.16	0.13
	県域	報告数	209	3	12	21	21	24	13	20	17	16	9
		定点当たり	2.90	0.04	0.17	0.29	0.29	0.33	0.18	0.28	0.24	0.22	0.13
水痘	全国	報告数	1,782	23	86	313	311	321	242	184	111	63	44
		定点当たり	0.57	0.01	0.03	0.10	0.10	0.10	0.08	0.06	0.04	0.02	0.01
	全県	報告数	88	-	4	7	13	10	21	9	6	7	5
		定点当たり	0.44	-	0.02	0.04	0.07	0.05	0.11	0.05	0.03	0.04	0.03
	県域	報告数	31	-	1	-	4	3	7	4	5	2	1
		定点当たり	0.43	-	0.01	-	0.06	0.04	0.10	0.06	0.07	0.03	0.01

インフルエンザ	定点	項目	9	10-14	15-19	20-29	30-39	40-49	50-59	60-69	70-79	80歳以上
インフルエンザ (高病原性鳥インフルエンザを除く)	全国	報告数	8	28	11	10	29	9	4	5	3	6
		定点当たり	0.00	0.01	0.00	0.00	0.01	0.00	0.00	0.00	0.00	0.00
	全県	報告数	-	3	-	-	2	-	-	-	1	-
		定点当たり	-	0.01	-	-	0.01	-	-	-	0.00	-
	県域	報告数	-	2	-	-	-	-	-	-	-	-
		定点当たり	-	0.02	-	-	-	-	-	-	-	-

小児科	定点	項目	9	10-14	15-19	20歳以上
RSウイルス感染症	全国	報告数	3	3	-	2
		定点当たり	0.00	0.00	-	0.00
	全県	報告数	-	-	-	-
		定点当たり	-	-	-	-
	県域	報告数	-	-	-	-
		定点当たり	-	-	-	-
咽頭結膜熱	全国	報告数	12	29	4	20
		定点当たり	0.00	0.01	0.00	0.01
	全県	報告数	-	2	-	1
		定点当たり	-	0.01	-	0.01
	県域	報告数	-	1	-	-
		定点当たり	-	0.01	-	-
A群溶血性レンサ球菌咽頭炎	全国	報告数	190	354	41	122
		定点当たり	0.06	0.11	0.01	0.04
	全県	報告数	6	19	2	5
		定点当たり	0.03	0.10	0.01	0.03
	県域	報告数	1	9	1	1
		定点当たり	0.01	0.13	0.01	0.01
感染性胃腸炎	全国	報告数	310	887	230	903
		定点当たり	0.10	0.28	0.07	0.29
	全県	報告数	17	39	15	78
		定点当たり	0.09	0.20	0.08	0.39
	県域	報告数	5	16	4	28
		定点当たり	0.07	0.22	0.06	0.39
水痘	全国	報告数	25	44	5	10
		定点当たり	0.01	0.01	0.00	0.00
	全県	報告数	1	5	-	-
		定点当たり	0.01	0.03	-	-
	県域	報告数	-	4	-	-
		定点当たり	-	0.06	-	-

表2 報告数・定点当たり報告数、疾病・年齢階級別
(全県及び横浜市・川崎市・相模原市を除く県域) (その2)

2013年41週(10月07日～10月13日)

*表2は、各保健福祉事務所からの最新の報告をもとに作成しているため、国の還元データである表1および表3の数値と一致しないことがあります。

小児科定点	項目	合計	～5か月	～11か月	1歳
手足口病	全国	報告数 5,223	67	465	1,564
		定点当たり 1.67	0.02	0.15	0.50
	全県	報告数 246	1	23	66
		定点当たり 1.24	0.01	0.12	0.33
	県域	報告数 78	-	3	18
		定点当たり 1.08	-	0.04	0.25
伝染性紅斑	全国	報告数 166	-	12	24
		定点当たり 0.05	-	0.00	0.01
	全県	報告数 20	-	1	3
		定点当たり 0.10	-	0.01	0.02
	県域	報告数 1	-	-	-
		定点当たり 0.01	-	-	-
突発性発しん	全国	報告数 1,877	53	737	939
		定点当たり 0.60	0.02	0.24	0.30
	全県	報告数 126	2	50	61
		定点当たり 0.64	0.01	0.25	0.31
	県域	報告数 47	-	25	17
		定点当たり 0.65	-	0.35	0.24
百日咳	全国	報告数 30	4	4	3
		定点当たり 0.01	0.00	0.00	0.00
	全県	報告数 2	-	-	-
		定点当たり 0.01	-	-	-
	県域	報告数 2	-	-	-
		定点当たり 0.03	-	-	-
ヘルパンギーナ	全国	報告数 883	10	103	257
		定点当たり 0.28	0.00	0.03	0.08
	全県	報告数 36	-	6	9
		定点当たり 0.18	-	0.03	0.05
	県域	報告数 20	-	3	5
		定点当たり 0.28	-	0.04	0.07
流行性耳下腺炎	全国	報告数 736	1	5	24
		定点当たり 0.23	0.00	0.00	0.01
	全県	報告数 47	-	1	-
		定点当たり 0.24	-	0.01	-
	県域	報告数 18	-	-	-
		定点当たり 0.25	-	-	-

小児科定点	項目	2	3	4	5	6	7	8	9	10-14	15-19	20歳以上
手足口病	全国	報告数 1,058	646	492	319	184	101	83	62	106	13	63
		定点当たり 0.34	0.21	0.16	0.10	0.06	0.03	0.03	0.02	0.03	0.00	0.02
	全県	報告数 53	26	25	17	10	8	3	3	5	1	5
		定点当たり 0.27	0.13	0.13	0.09	0.05	0.04	0.02	0.02	0.03	0.01	0.03
	県域	報告数 19	7	10	6	9	1	2	2	-	1	-
		定点当たり 0.26	0.10	0.14	0.08	0.13	0.01	0.03	0.03	-	0.01	-
伝染性紅斑	全国	報告数 11	23	21	27	26	6	4	4	2	1	5
		定点当たり 0.00	0.01	0.01	0.01	0.01	0.00	0.00	0.00	0.00	0.00	0.00
	全県	報告数 -	3	3	5	2	-	1	3	5	1	5
		定点当たり -	0.02	0.02	0.03	0.01	-	0.01	0.02	0.03	0.01	0.03
	県域	報告数 -	-	1	-	-	-	-	-	-	-	-
		定点当たり -	-	0.01	-	-	-	-	-	-	-	-
突発性発しん	全国	報告数 101	32	13	-	2	-	-	-	-	-	-
		定点当たり 0.03	0.01	0.00	-	0.00	-	-	-	-	-	-
	全県	報告数 8	4	1	-	-	-	-	-	-	-	-
		定点当たり 0.04	0.02	0.01	-	-	-	-	-	-	-	-
	県域	報告数 2	2	1	-	-	-	-	-	-	-	-
		定点当たり 0.03	0.03	0.01	-	-	-	-	-	-	-	-
百日咳	全国	報告数 -	4	-	1	-	1	-	-	1	1	11
		定点当たり -	0.00	-	0.00	-	0.00	-	-	0.00	0.00	0.00
	全県	報告数 -	1	-	-	-	-	-	-	-	-	1
		定点当たり -	0.01	-	-	-	-	-	-	-	-	0.01
	県域	報告数 -	1	-	-	-	-	-	-	-	-	1
		定点当たり -	0.01	-	-	-	-	-	-	-	-	0.01
ヘルパンギーナ	全国	報告数 138	108	94	57	45	20	13	11	18	1	8
		定点当たり 0.04	0.03	0.03	0.02	0.01	0.01	0.00	0.00	0.01	0.00	0.00
	全県	報告数 2	6	2	5	3	-	-	1	2	-	-
		定点当たり 0.01	0.03	0.01	0.03	0.02	-	-	0.01	0.01	-	-
	県域	報告数 1	4	1	2	2	-	-	-	2	-	-
		定点当たり 0.01	0.06	0.01	0.03	0.03	-	-	-	0.03	-	-
流行性耳下腺炎	全国	報告数 53	85	128	135	94	56	52	34	47	6	16
		定点当たり 0.02	0.03	0.04	0.04	0.03	0.02	0.02	0.01	0.01	0.00	0.01
	全県	報告数 4	4	7	10	9	3	2	1	4	-	2
		定点当たり 0.02	0.02	0.04	0.05	0.05	0.02	0.01	0.01	0.02	-	0.01
	県域	報告数 2	3	4	3	4	-	1	-	1	-	-
		定点当たり 0.03	0.04	0.06	0.04	0.06	-	0.01	-	0.01	-	-

表2 報告数・定点当たり報告数、疾病・年齢階級別
(全県及び横浜市・川崎市・相模原市を除く県域) (その3)

2013年41週(10月07日～10月13日)

*表2は、各保健福祉事務所からの最新の報告をもとに作成しているため、国の還元データである表1および表3の数値と一致しないことがあります。

眼科定点	項目	合計	～5か月	～11か月	1歳	2	3	4	5	6	7	8
急性出血性結膜炎	全国	報告数 3	-	-	-	1	-	-	-	-	-	-
		定点当たり 0.00	-	-	-	0.00	-	-	-	-	-	-
	全県	報告数 -	-	-	-	-	-	-	-	-	-	-
		定点当たり -	-	-	-	-	-	-	-	-	-	-
	県域	報告数 -	-	-	-	-	-	-	-	-	-	-
		定点当たり -	-	-	-	-	-	-	-	-	-	-
流行性角結膜炎	全国	報告数 325	-	5	15	10	8	7	7	5	3	4
		定点当たり 0.48	-	0.01	0.02	0.01	0.01	0.01	0.01	0.01	0.00	0.01
	全県	報告数 47	-	1	2	3	-	1	1	1	-	-
		定点当たり 1.09	-	0.02	0.05	0.07	-	0.02	0.02	0.02	-	-
	県域	報告数 17	-	1	2	1	-	-	-	1	-	-
		定点当たり 1.06	-	0.06	0.13	0.06	-	-	-	0.06	-	-

基幹定点(週報)	項目	合計	0歳	1-4	5-9	10-14	15-19	20-24	25-29	30-34	35-39	40-44
細菌性髄膜炎	全国	報告数 3	1	-	-	-	-	1	-	-	-	-
		定点当たり 0.01	0.00	-	-	-	-	0.00	-	-	-	-
	全県	報告数 -	-	-	-	-	-	-	-	-	-	-
		定点当たり -	-	-	-	-	-	-	-	-	-	-
	県域	報告数 -	-	-	-	-	-	-	-	-	-	-
		定点当たり -	-	-	-	-	-	-	-	-	-	-
無菌性髄膜炎	全国	報告数 29	6	1	6	-	3	3	1	1	1	2
		定点当たり 0.06	0.01	0.00	0.01	-	0.01	0.01	0.00	0.00	0.00	0.00
	全県	報告数 -	-	-	-	-	-	-	-	-	-	-
		定点当たり -	-	-	-	-	-	-	-	-	-	-
	県域	報告数 -	-	-	-	-	-	-	-	-	-	-
		定点当たり -	-	-	-	-	-	-	-	-	-	-
マイコプラズマ肺炎	全国	報告数 184	2	70	42	24	4	1	6	9	5	4
		定点当たり 0.39	0.00	0.15	0.09	0.05	0.01	0.00	0.01	0.02	0.01	0.01
	全県	報告数 -	-	-	-	-	-	-	-	-	-	-
		定点当たり -	-	-	-	-	-	-	-	-	-	-
	県域	報告数 -	-	-	-	-	-	-	-	-	-	-
		定点当たり -	-	-	-	-	-	-	-	-	-	-
クラミジア肺炎 (オウム病を除く)	全国	報告数 14	-	2	4	1	1	-	-	1	-	-
		定点当たり 0.03	-	0.00	0.01	0.00	0.00	-	-	0.00	-	-
	全県	報告数 1	-	-	1	-	-	-	-	-	-	-
		定点当たり 0.10	-	-	0.10	-	-	-	-	-	-	-
	県域	報告数 1	-	-	1	-	-	-	-	-	-	-
		定点当たり 0.25	-	-	0.25	-	-	-	-	-	-	-

眼科定点	項目	9	10-14	15-19	20-29	30-39	40-49	50-59	60-69	70歳以上
急性出血性結膜炎	全国	報告数 -	-	-	-	1	1	-	-	-
		定点当たり -	-	-	-	0.00	0.00	-	-	-
	全県	報告数 -	-	-	-	-	-	-	-	-
		定点当たり -	-	-	-	-	-	-	-	-
	県域	報告数 -	-	-	-	-	-	-	-	-
		定点当たり -	-	-	-	-	-	-	-	-
流行性角結膜炎	全国	報告数 5	10	14	54	68	47	25	23	15
		定点当たり 0.01	0.01	0.02	0.08	0.10	0.07	0.04	0.03	0.02
	全県	報告数 -	-	4	7	11	6	4	3	3
		定点当たり -	-	0.09	0.16	0.26	0.14	0.09	0.07	0.07
	県域	報告数 -	-	1	2	6	-	1	-	2
		定点当たり -	-	0.06	0.13	0.38	-	0.06	-	0.13

基幹定点(週報)	項目	45-49	50-54	55-59	60-64	65-69	70歳以上
細菌性髄膜炎	全国	報告数 -	-	-	-	-	1
		定点当たり -	-	-	-	-	0.00
	全県	報告数 -	-	-	-	-	-
		定点当たり -	-	-	-	-	-
	県域	報告数 -	-	-	-	-	-
		定点当たり -	-	-	-	-	-
無菌性髄膜炎	全国	報告数 -	1	1	1	-	2
		定点当たり -	0.00	0.00	0.00	-	0.00
	全県	報告数 -	-	-	-	-	-
		定点当たり -	-	-	-	-	-
	県域	報告数 -	-	-	-	-	-
		定点当たり -	-	-	-	-	-
マイコプラズマ肺炎	全国	報告数 -	1	3	1	4	8
		定点当たり -	0.00	0.01	0.00	0.01	0.02
	全県	報告数 -	-	-	-	-	-
		定点当たり -	-	-	-	-	-
	県域	報告数 -	-	-	-	-	-
		定点当たり -	-	-	-	-	-
クラミジア肺炎 (オウム病を除く)	全国	報告数 -	-	1	-	-	4
		定点当たり -	-	0.00	-	-	0.01
	全県	報告数 -	-	-	-	-	-
		定点当たり -	-	-	-	-	-
	県域	報告数 -	-	-	-	-	-
		定点当たり -	-	-	-	-	-

表3 5週前～今週の推移 (その1)
 (全県及び横浜市・川崎市・相模原市を除く県域)

2013年41週(10月07日～10月13日)

疾病名	項目		5週前	4週前	3週前	2週前	1週前	今週
			36週	37週	38週	39週	40週	41週
			(09月02日 ～09月08 日)	(09月09日 ～09月15 日)	(09月16日 ～09月22 日)	(09月23日 ～09月29 日)	(09月30日 ～10月06 日)	(10月07日 ～10月13 日)
インフルエンザ (高病原性鳥インフルエンザを除く)	全県	報告数	-	1	2	1	6	14
		定点当たり	-	-	0.01	-	0.02	0.05
	県域	報告数	-	-	1	1	3	7
		定点当たり	-	-	0.01	0.01	0.03	0.06
RSウイルス 感染症	全県	報告数	58	79	78	71	99	105
		定点当たり	0.28	0.41	0.40	0.35	0.49	0.53
	県域	報告数	24	26	22	27	30	40
		定点当たり	0.34	0.37	0.31	0.38	0.41	0.56
咽頭結膜熱	全県	報告数	57	45	41	34	28	34
		定点当たり	0.28	0.23	0.21	0.17	0.14	0.17
	県域	報告数	28	26	22	17	10	14
		定点当たり	0.39	0.37	0.31	0.24	0.14	0.19
A群溶血性レンサ球菌咽頭炎	全県	報告数	98	126	91	90	125	128
		定点当たり	0.48	0.65	0.46	0.45	0.62	0.65
	県域	報告数	33	41	27	31	40	45
		定点当たり	0.46	0.59	0.38	0.43	0.55	0.63
感染性胃腸炎	全県	報告数	467	500	455	461	552	606
		定点当たり	2.29	2.59	2.32	2.28	2.72	3.06
	県域	報告数	163	159	173	169	216	209
		定点当たり	2.30	2.27	2.40	2.35	2.96	2.90
水痘	全県	報告数	87	62	66	81	67	88
		定点当たり	0.43	0.32	0.34	0.40	0.33	0.44
	県域	報告数	18	22	17	27	25	31
		定点当たり	0.25	0.31	0.24	0.38	0.34	0.43
手足口病	全県	報告数	602	467	402	241	222	246
		定点当たり	2.95	2.42	2.05	1.19	1.09	1.24
	県域	報告数	212	182	180	95	77	78
		定点当たり	2.99	2.60	2.50	1.32	1.05	1.08
伝染性紅斑	全県	報告数	14	23	19	9	11	20
		定点当たり	0.07	0.12	0.10	0.04	0.05	0.10
	県域	報告数	2	3	7	4	1	1
		定点当たり	0.03	0.04	0.10	0.06	0.01	0.01
突発性発しん	全県	報告数	132	171	113	104	143	126
		定点当たり	0.65	0.89	0.58	0.51	0.70	0.64
	県域	報告数	56	62	44	35	53	47
		定点当たり	0.79	0.89	0.61	0.49	0.73	0.65

表3 5週前～今週の推移 (その2)
(全県及び横浜市・川崎市・相模原市を除く県域)

2013年41週(10月07日～10月13日)

疾病名	項目		5週前	4週前	3週前	2週前	1週前	今週
			36週	37週	38週	39週	40週	41週
			(09月02日 ～09月08 日)	(09月09日 ～09月15 日)	(09月16日 ～09月22 日)	(09月23日 ～09月29 日)	(09月30日 ～10月06 日)	(10月07日 ～10月13 日)
百日咳	全県	報告数	2	2	3	-	1	2
		定点当たり	0.01	0.01	0.02	-	-	0.01
	県域	報告数	2	2	1	-	1	2
		定点当たり	0.03	0.03	0.01	-	0.01	0.03
ヘルパンギーナ	全県	報告数	194	183	101	55	59	36
		定点当たり	0.95	0.95	0.52	0.27	0.29	0.18
	県域	報告数	63	55	29	19	23	20
		定点当たり	0.89	0.79	0.40	0.26	0.32	0.28
流行性耳下腺炎	全県	報告数	45	49	53	53	54	47
		定点当たり	0.22	0.25	0.27	0.26	0.27	0.24
	県域	報告数	17	22	21	12	19	18
		定点当たり	0.24	0.31	0.29	0.17	0.26	0.25
急性出血性結膜炎	全県	報告数	4	-	-	1	-	-
		定点当たり	0.09	-	-	0.02	-	-
	県域	報告数	1	-	-	-	-	-
		定点当たり	0.06	-	-	-	-	-
流行性角結膜炎	全県	報告数	48	44	36	55	29	47
		定点当たり	1.09	1.07	0.88	1.28	0.66	1.09
	県域	報告数	27	29	16	34	11	17
		定点当たり	1.69	1.81	1.00	2.27	0.69	1.06
細菌性髄膜炎	全県	報告数	-	-	1	-	-	-
		定点当たり	-	-	0.11	-	-	-
	県域	報告数	-	-	-	-	-	-
		定点当たり	-	-	-	-	-	-
無菌性髄膜炎	全県	報告数	-	1	-	1	2	-
		定点当たり	-	0.10	-	0.11	0.22	-
	県域	報告数	-	1	-	1	2	-
		定点当たり	-	0.25	-	0.25	0.50	-
マイコプラズマ肺炎	全県	報告数	3	4	4	-	2	-
		定点当たり	0.30	0.40	0.44	-	0.22	-
	県域	報告数	-	-	-	-	1	-
		定点当たり	-	-	-	-	0.25	-
クラミジア肺炎 (オウム病を除く)	全県	報告数	1	-	-	-	-	1
		定点当たり	0.10	-	-	-	-	0.10
	県域	報告数	1	-	-	-	-	1
		定点当たり	0.25	-	-	-	-	0.25