



神奈川県感染症発生情報（39週報）

（9月23日～9月29日）

<http://www.eiken.pref.kanagawa.jp/>

平成25年・39週(9月23日～9月29日)



今週の注目感染症

～腸管出血性大腸菌感染症～

第39週に神奈川県で3例の報告があり、第1週からの累積報告数は165例となっています。7月、8月と昨年との2倍以上の報告数がありました。感染予防のために、汚染される可能性のある食品の十分な加熱、調理器具の消毒・殺菌を行いましょう。またトイレの後、食事の前などは、石鹸と流水で十分な手洗いを心がけましょう。家庭用プール水の毎回の交換や、おむつ交換前後の手洗いも大切です。

～RSウイルス感染症～

神奈川県では第30週(7/22～7/28)から増加がみられています。RSウイルス感染症は、例年秋から冬にかけて主に乳幼児（特に0歳、1歳）で流行する感染症で、軽症の感冒様症状から重症の細気管支炎・肺炎など様々な呼吸器症状を起こします。感染予防には手洗い、マスクの着用が大切です。

今週の全数把握対象疾患

（当該週の国による集計及び各保健福祉事務所からの報告をもとに期日を決めて集計しているため、集計数が前後することがあります。）

分類	対象疾患	内訳				神奈川県
		県域	横浜市	川崎市	相模原市	
二類	結核	7	6	1	1	15
三類	腸管出血性大腸菌感染症		2	1		3
五類	アメーバ赤痢	1				1
	後天性免疫不全症候群			1		1

全数把握対象疾患情報

結核15例：病型は肺結核5例、肺結核および腸結核1例、結核性胸膜炎2例、無症状病原体保有者7例、年齢群は20歳代2例、30歳代1例、40歳代4例、60歳代3例、70歳代2例、80歳代2例、90歳代1例

腸管出血性大腸菌感染症3例（有症状者2例）：年齢群は10歳代2例、70歳代1例、血清型・毒素型はO157 VT1VT2 2例、O157 VT2 1例、推定感染地域は神奈川県2例、都道府県不明1例

アメーバ赤痢1例：年齢群は50歳代、病型は腸管アメーバ症、推定感染経路は不明、推定感染地域は日本国内

後天性免疫不全症候群1例：年齢群は40歳代、病型は無症候性キャリア、推定感染経路は異性間性的接触、推定感染地域は日本国内

今週の定点把握対象疾患

- ・RSウイルス感染症の定点当たり報告数が、厚木（1.18）保健福祉事務所管内で多くなっています。
- ・流行性角結膜炎の定点当たり報告数が、厚木（6.33）保健福祉事務所管内で多くなっています。

神奈川県感染症情報センター

神奈川県衛生研究所 企画情報部 衛生情報課

TEL:0467-83-4400(代表)

FAX:0467-89-5211(企画情報部)

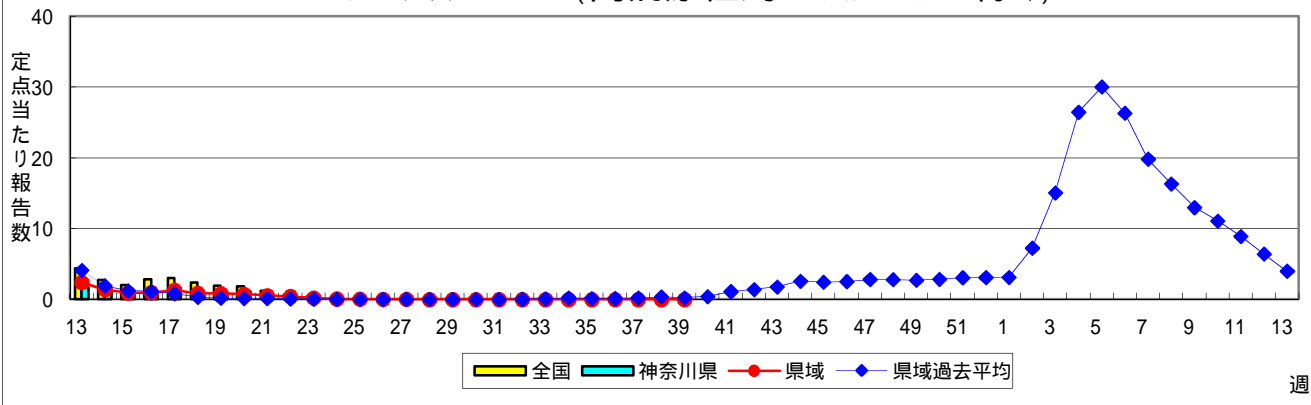
感染症発生動向調査事業は「感染症の予防及び感染症の患者に対する医療に関する法律」によって行われています。

* 県域とは、神奈川県内の市町村のうち横浜市、川崎市、相模原市を除いた地域です。

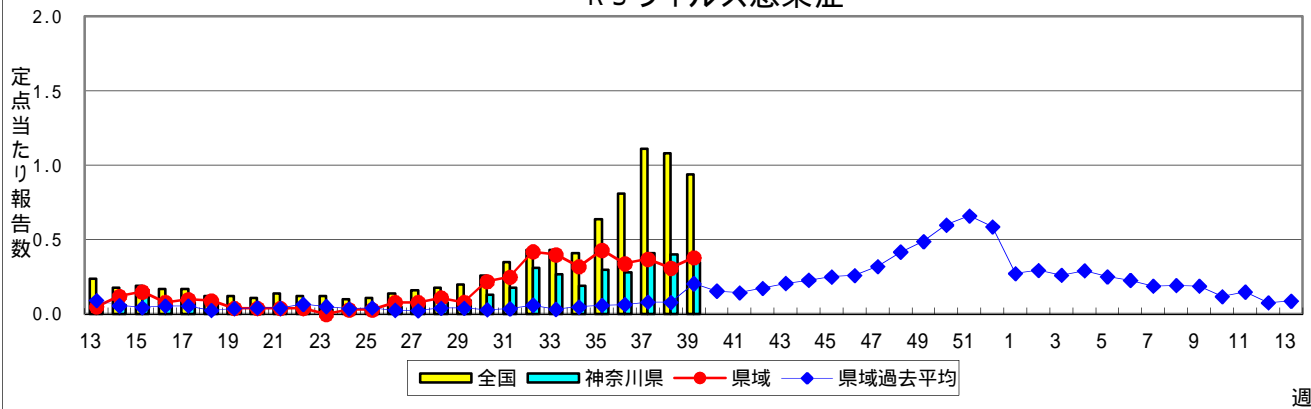
感染症発生動向調査:週報対象疾患の時系列グラフ

疾患名の括弧書きは、一般名称であり、正式名称ではありません。
 神奈川県&県域(横浜市・川崎市・相模原市を除く)のデータです。

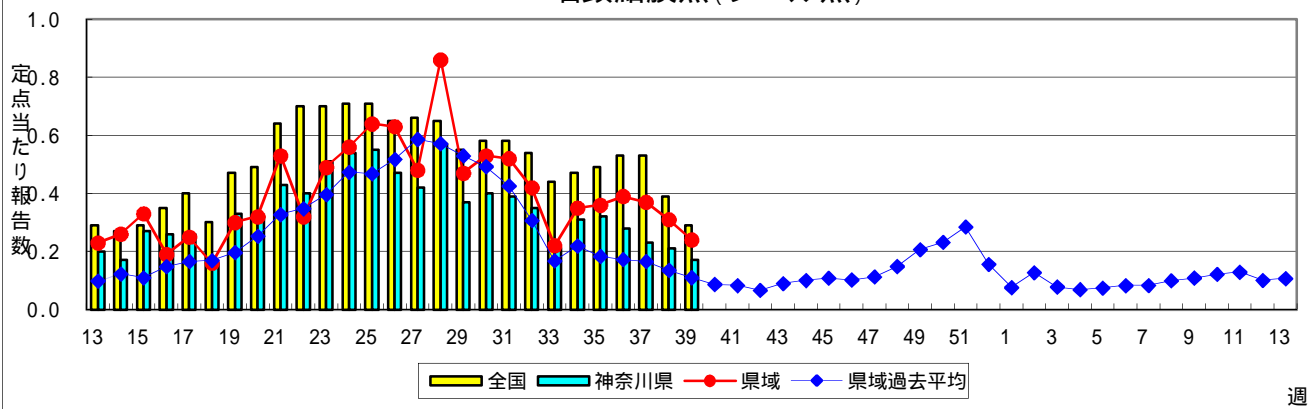
インフルエンザ(高病原性鳥インフルエンザを除く)



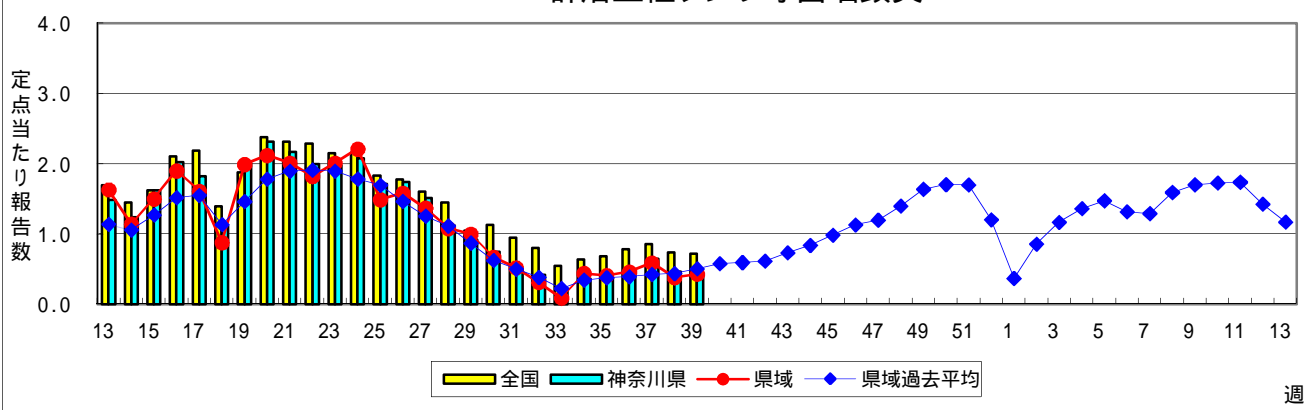
RSウイルス感染症



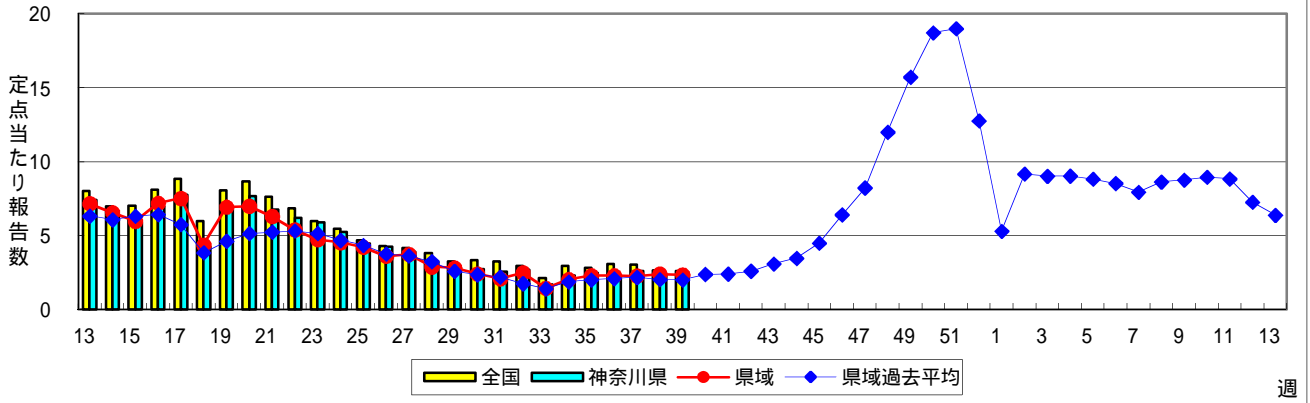
咽頭結膜熱(プール熱)



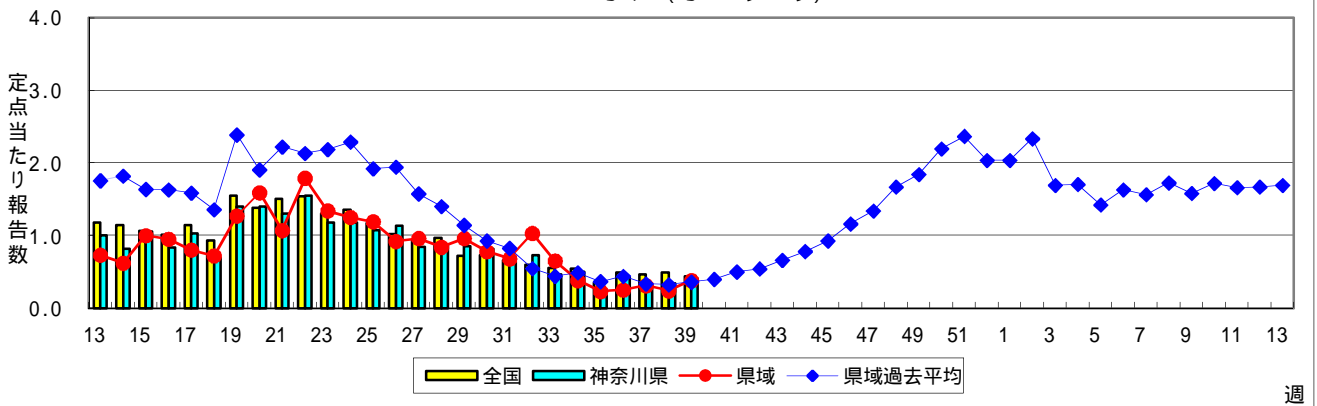
A群溶血性レンサ球菌咽頭炎



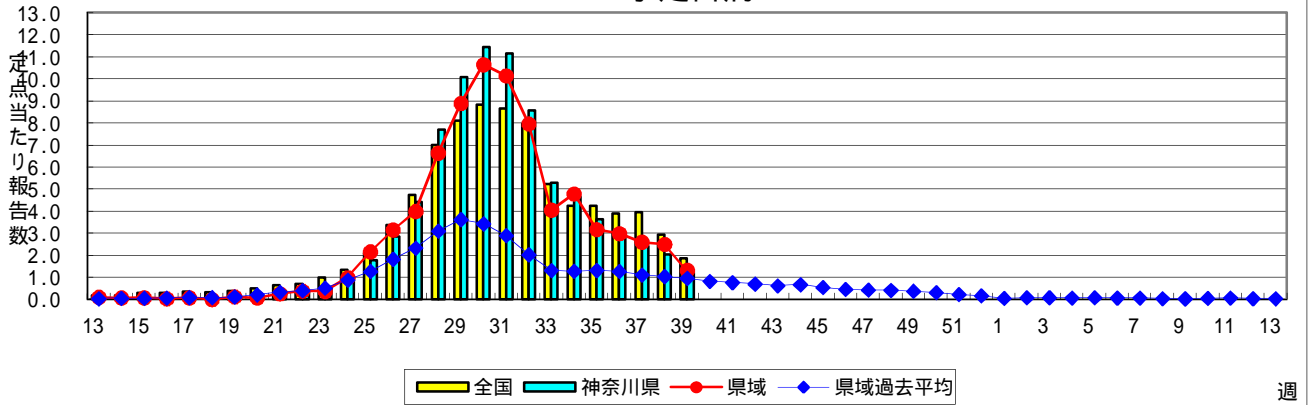
感染性胃腸炎



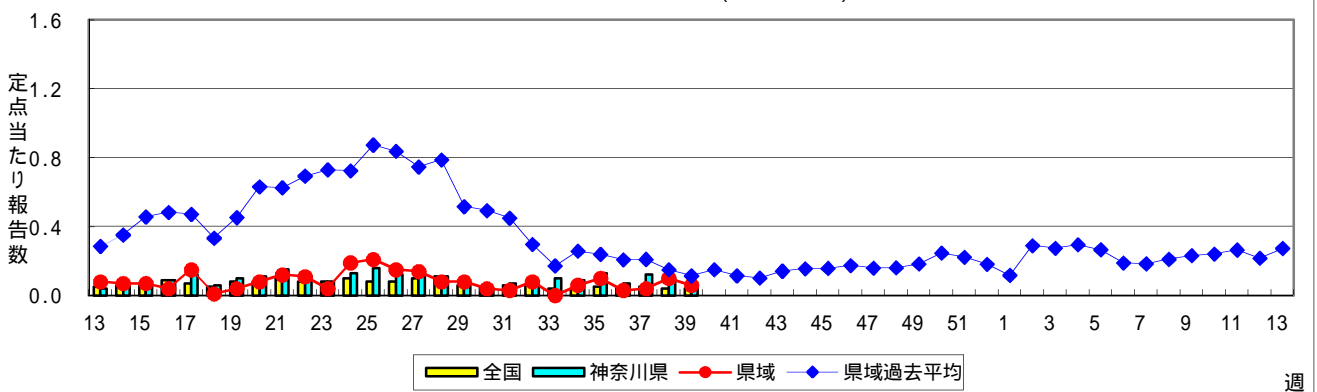
水痘(水ぼうそう)



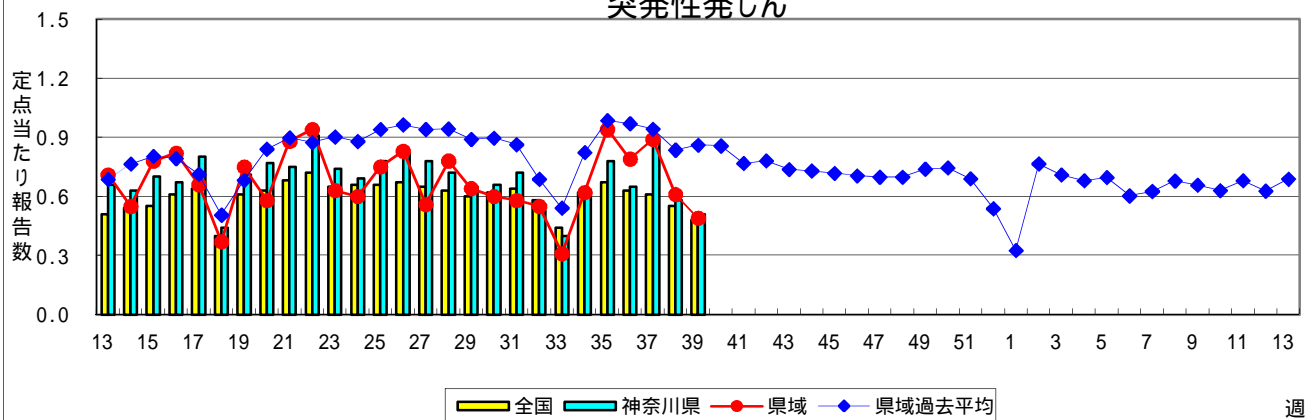
手足口病



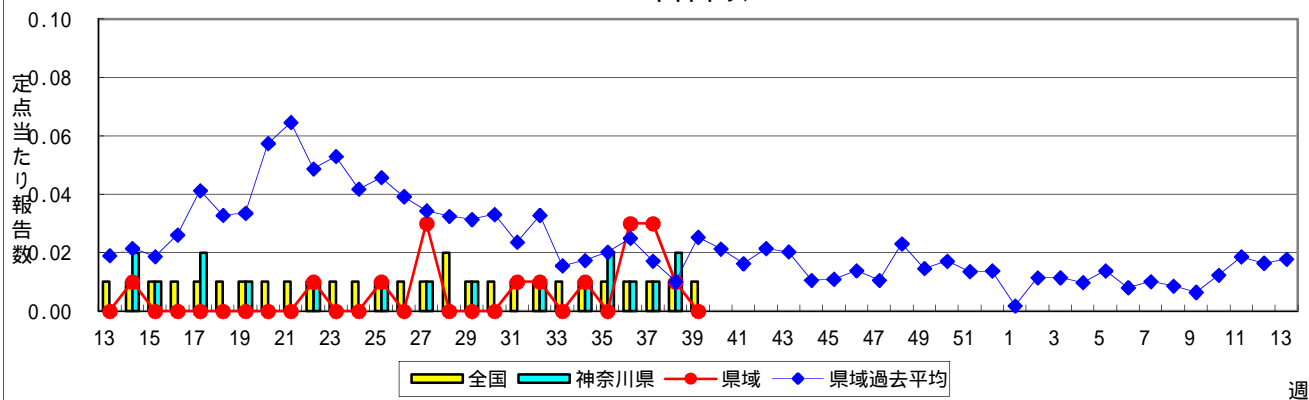
伝染性紅斑(リンゴ病)



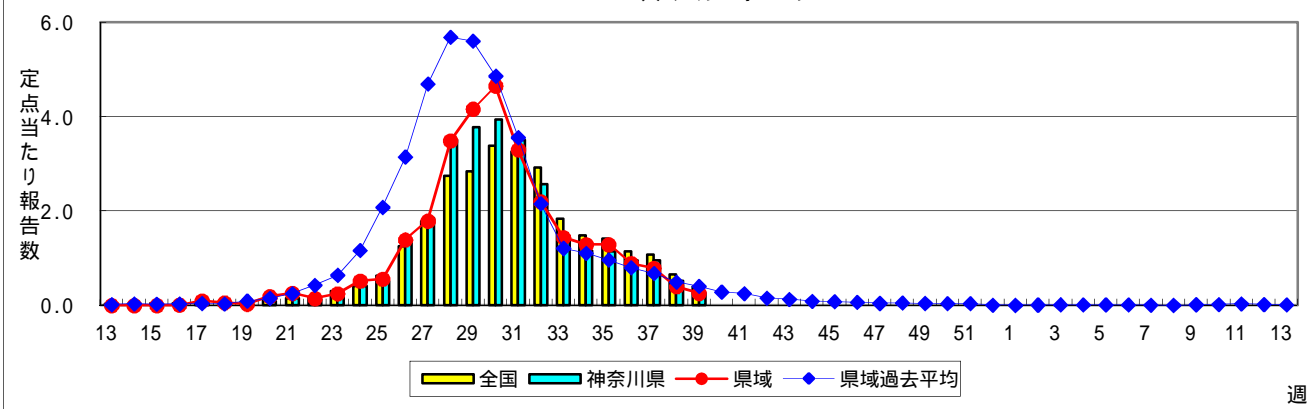
突発性発しん



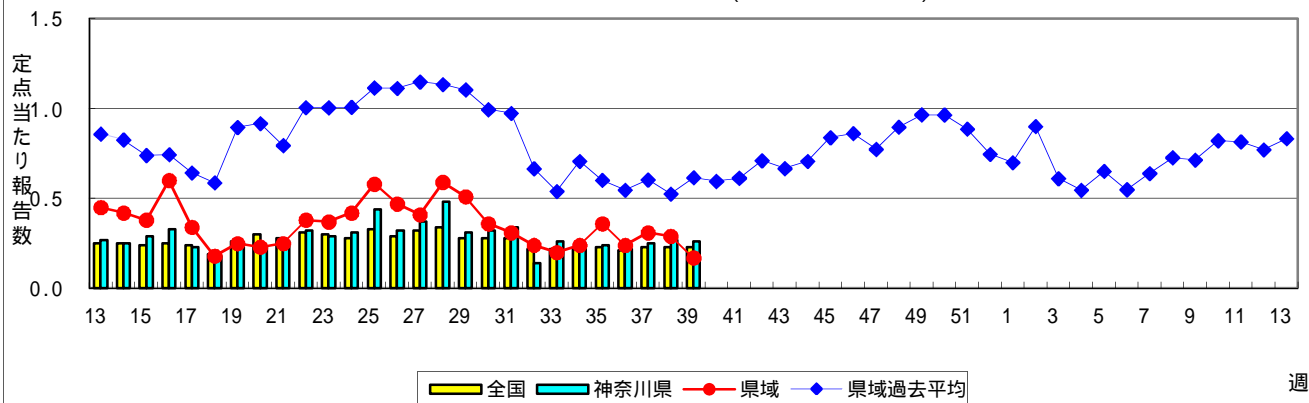
百日咳



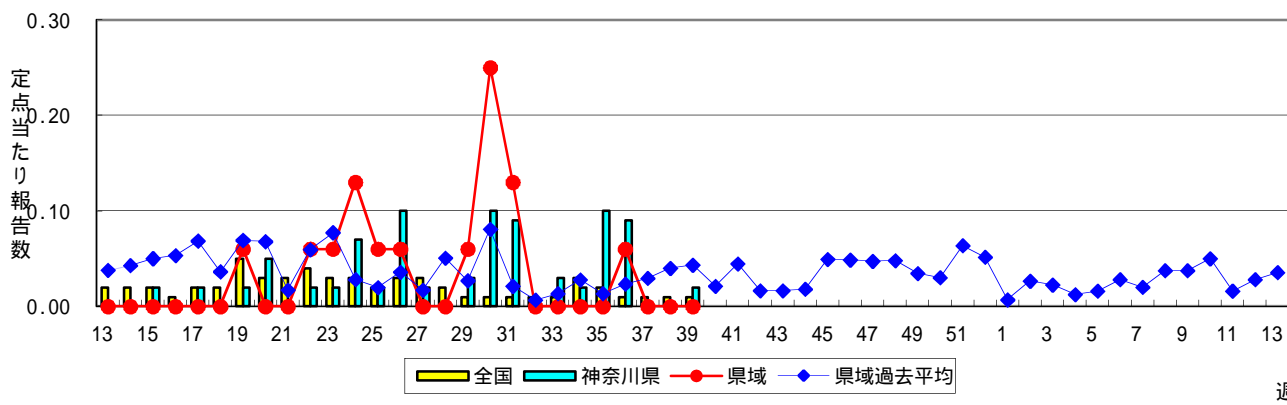
ヘルパンギーナ



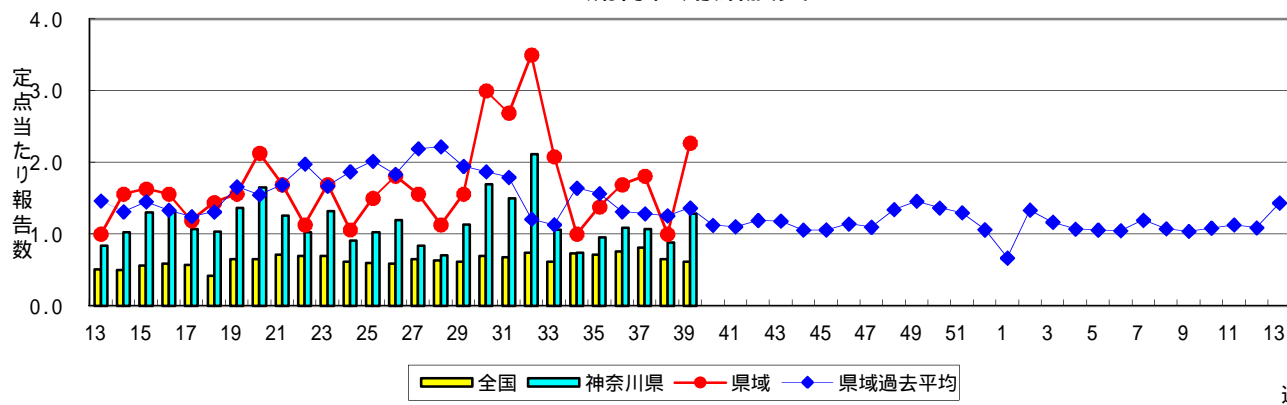
流行性耳下腺炎(おたふくかぜ)



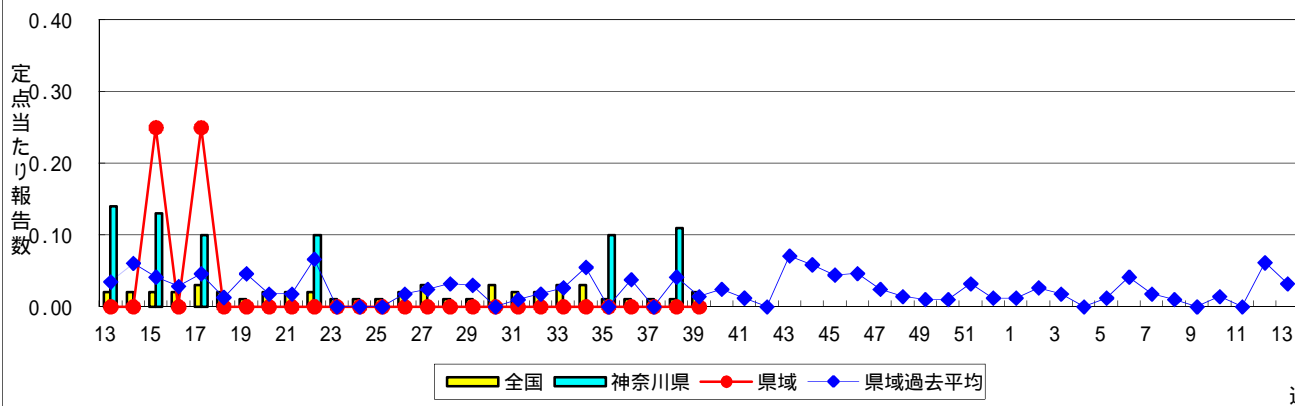
急性出血性結膜炎



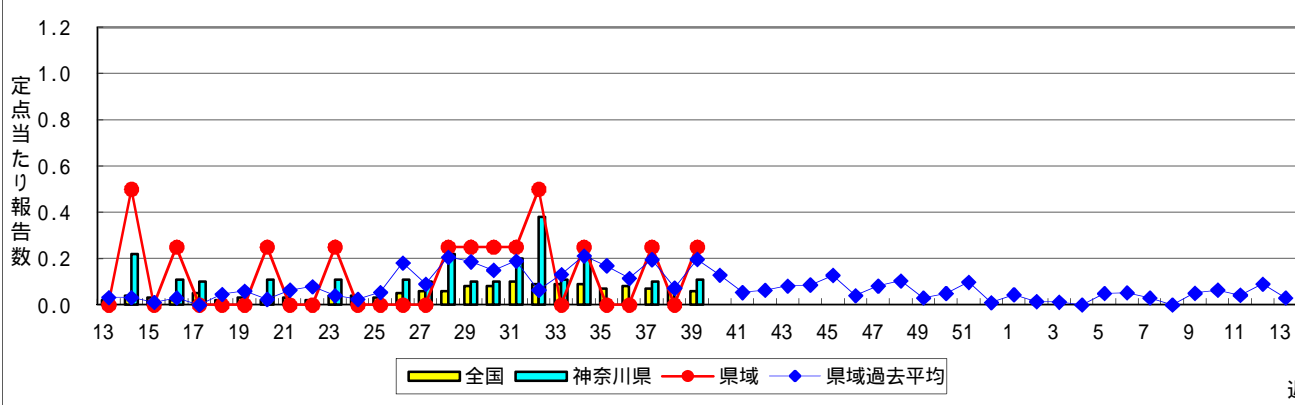
流行性角結膜炎



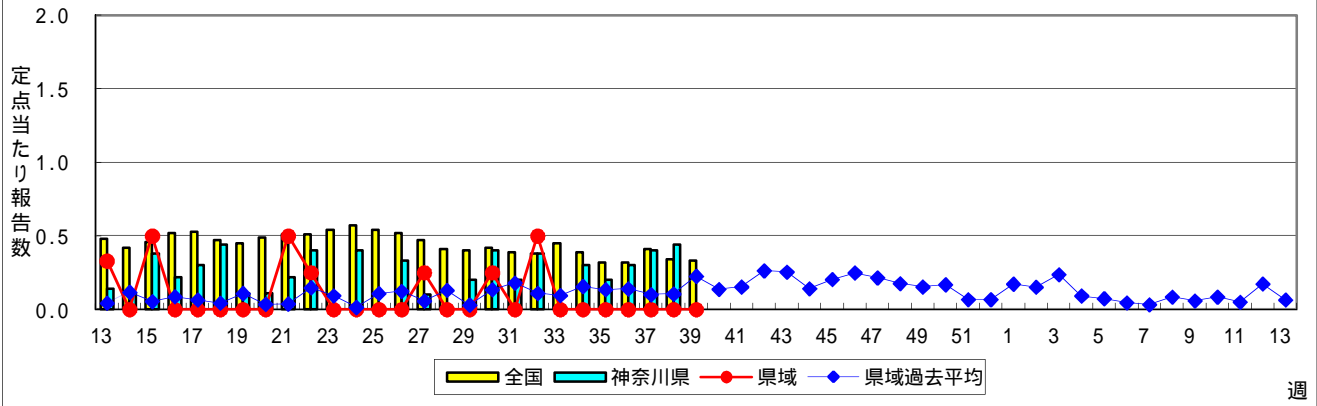
細菌性髄膜炎



無菌性髄膜炎



マイコプラズマ肺炎



クラミジア肺炎(オウム病を除く)

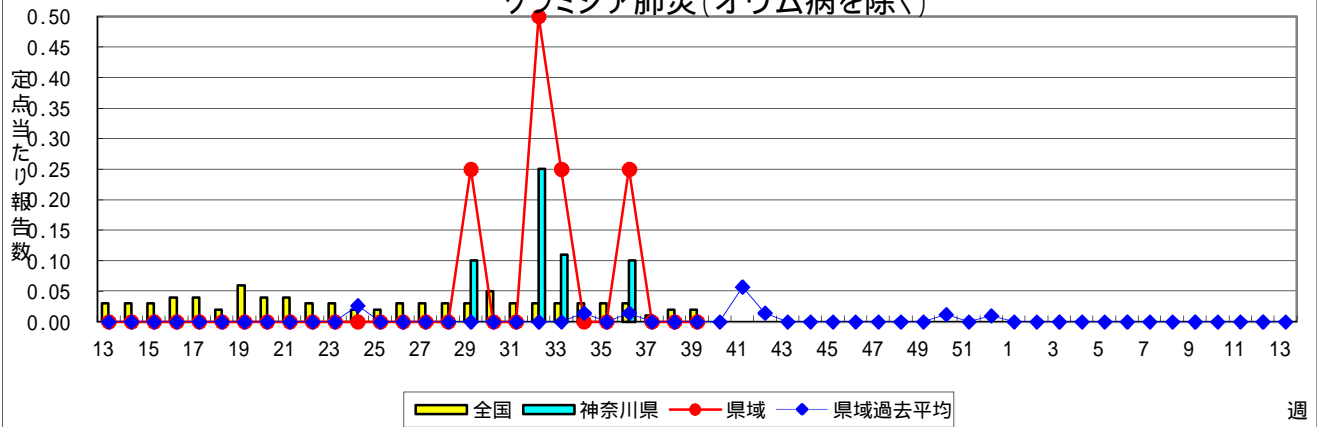


表1 報告数・定点当たり報告数 疾病、政令市・保健所別 (その1)

2013年39週(09月23日～09月29日)

神奈川県	インフルエンザ (高病原性鳥インフルエンザを 除く)		RSウイルス感染症		咽頭結膜熱		A群溶血性レンサ球菌 咽頭炎		感染性胃腸炎	
	報告数	定点当たり	報告数	定点当たり	報告数	定点当たり	報告数	定点当たり	報告数	定点当たり
全県	1	-	71	0.35	34	0.17	90	0.45	461	2.28
横浜市	-	-	32	0.39	10	0.12	35	0.42	155	1.87
川崎市	-	-	11	0.33	5	0.15	23	0.70	96	2.91
相模原市	-	-	1	0.07	2	0.14	1	0.07	41	2.93
県域 <small>(横浜市、川崎市、相模原市を除く)</small>	1	0.01	27	0.38	17	0.24	31	0.43	169	2.35
横須賀市	-	-	5	0.56	1	0.11	-	-	16	1.78
藤沢市	-	-	-	-	5	0.56	5	0.56	21	2.33
平塚	-	-	1	0.14	-	-	3	0.43	1	0.14
鎌倉	1	0.13	4	0.80	5	1.00	2	0.40	22	4.40
小田原	-	-	1	0.17	-	-	5	0.83	24	4.00
三崎	-	-	-	-	1	0.50	-	-	-	-
厚木	-	-	13	1.18	2	0.18	3	0.27	31	2.82
足柄上	-	-	-	-	-	-	-	-	1	0.33
秦野	-	-	1	0.17	1	0.17	6	1.00	23	3.83
大和	-	-	1	0.14	2	0.29	5	0.71	19	2.71
茅ヶ崎	-	-	1	0.14	-	-	2	0.29	11	1.57

神奈川県	水痘		手足口病		伝染性紅斑		突発性発しん		百日咳	
	報告数	定点当たり	報告数	定点当たり	報告数	定点当たり	報告数	定点当たり	報告数	定点当たり
全県	81	0.40	241	1.19	9	0.04	104	0.51	-	-
横浜市	26	0.31	116	1.40	5	0.06	39	0.47	-	-
川崎市	20	0.61	28	0.85	-	-	25	0.76	-	-
相模原市	8	0.57	2	0.14	-	-	5	0.36	-	-
県域 <small>(横浜市、川崎市、相模原市を除く)</small>	27	0.38	95	1.32	4	0.06	35	0.49	-	-
横須賀市	8	0.89	18	2.00	-	-	2	0.22	-	-
藤沢市	-	-	15	1.67	-	-	9	1.00	-	-
平塚	2	0.29	5	0.71	-	-	5	0.71	-	-
鎌倉	1	0.20	5	1.00	3	0.60	2	0.40	-	-
小田原	2	0.33	13	2.17	-	-	1	0.17	-	-
三崎	-	-	1	0.50	-	-	1	0.50	-	-
厚木	4	0.36	21	1.91	-	-	7	0.64	-	-
足柄上	-	-	-	-	-	-	-	-	-	-
秦野	3	0.50	4	0.67	-	-	1	0.17	-	-
大和	3	0.43	2	0.29	-	-	3	0.43	-	-
茅ヶ崎	4	0.57	11	1.57	1	0.14	4	0.57	-	-

神奈川県	ヘルパンギーナ		流行性耳下腺炎		急性出血性結膜炎		流行性角結膜炎		細菌性髄膜炎	
	報告数	定点当たり	報告数	定点当たり	報告数	定点当たり	報告数	定点当たり	報告数	定点当たり
全県	55	0.27	53	0.26	1	0.02	55	1.28	-	-
横浜市	16	0.19	29	0.35	1	-	14	0.78	-	-
川崎市	19	0.58	3	0.09	-	-	4	0.67	-	-
相模原市	1	0.07	9	0.64	-	-	3	0.75	-	-
県域 <small>(横浜市、川崎市、相模原市を除く)</small>	19	0.26	12	0.17	-	-	34	2.27	-	-
横須賀市	3	0.33	-	-	-	-	8	4.00	-	-
藤沢市	3	0.33	-	-	-	-	5	2.50	-	-
平塚	-	-	5	0.71	-	-	1	1.00	-	-
鎌倉	2	0.40	1	0.20	-	-	-	-
小田原	3	0.50	-	-	-	-	-	-
三崎	-	-	-	-
厚木	2	0.18	2	0.18	-	-	19	6.33	-	-
足柄上	-	-	-	-
秦野	6	1.00	1	0.17	-	-	-	-
大和	-	-	-	-	-	-	-	-
茅ヶ崎	-	-	3	0.43	-	-	1	0.50

表1 報告数・定点当たり報告数 疾病、政令市・保健所別 (その2)

2013年39週(09月23日～09月29日)

神奈川県	無菌性髄膜炎		マイコプラズマ肺炎		クラミジア肺炎 (オウム病を除く)	
	報告数	定点当たり	報告数	定点当たり	報告数	定点当たり
全県	1	0.11	-	-	-	-
横浜市	-	-	-	-	-	-
川崎市	-	-	-	-	-	-
相模原市	-	-	-	-	-	-
県域 (横浜市、川崎市、相模原市を除く)	1	0.25	-	-	-	-
横須賀市	-	-	-	-	-	-
藤沢市	-	-	-	-	-	-
平塚	1	1.00	-	-	-	-
鎌倉
小田原
三崎
厚木	-	-	-	-	-	-
足柄上
秦野
大和
茅ヶ崎

表2 報告数・定点当たり報告数、疾病・年齢階級別
(全県及び横浜市・川崎市・相模原市を除く県域) (その1)

2013年39週(09月23日～09月29日)

*表2は、各保健福祉事務所からの最新の報告をもとに作成しているため、国の還元データである表1および表3の数値と一致しないことがあります。

インフルエンザ	定点	項目	合計	～5か月	～11か月	1歳	2	3	4	5	6	7	8
インフルエンザ (高病原性鳥インフルエンザを除く)	全国	報告数	119	-	1	12	4	4	8	4	4	2	11
		定点当たり	0.02	-	0.00	0.00	0.00	0.00	0.00	0.00	0.00	0.00	0.00
	全県	報告数	1	-	-	-	-	-	-	-	-	-	-
		定点当たり	0.00	-	-	-	-	-	-	-	-	-	-
	県域	報告数	1	-	-	-	-	-	-	-	-	-	-
		定点当たり	0.01	-	-	-	-	-	-	-	-	-	-

小児科	定点	項目	合計	～5か月	～11か月	1歳	2	3	4	5	6	7	8
RSウイルス感染症	全国	報告数	2,962	475	732	1,072	391	167	76	24	10	6	-
		定点当たり	0.94	0.15	0.23	0.34	0.12	0.05	0.02	0.01	0.00	0.00	-
	全県	報告数	71	12	23	21	9	3	1	2	-	-	-
		定点当たり	0.35	0.06	0.11	0.10	0.04	0.01	0.00	0.01	-	-	-
	県域	報告数	27	3	8	7	6	3	-	-	-	-	-
		定点当たり	0.38	0.04	0.11	0.10	0.08	0.04	-	-	-	-	-
咽頭結膜熱	全国	報告数	928	7	43	143	148	155	143	87	66	38	36
		定点当たり	0.29	0.00	0.01	0.05	0.05	0.05	0.05	0.03	0.02	0.01	0.01
	全県	報告数	34	-	1	8	2	9	8	2	1	1	-
		定点当たり	0.17	-	0.00	0.04	0.01	0.04	0.04	0.01	0.00	0.00	-
	県域	報告数	17	-	1	1	1	5	5	1	1	1	-
		定点当たり	0.24	-	0.01	0.01	0.01	0.07	0.07	0.01	0.01	0.01	-
A群溶血性レンサ球菌咽頭炎	全国	報告数	2,273	5	15	80	111	190	272	338	297	239	172
		定点当たり	0.72	0.00	0.00	0.03	0.04	0.06	0.09	0.11	0.09	0.08	0.05
	全県	報告数	90	-	-	2	3	9	9	16	17	11	5
		定点当たり	0.45	-	-	0.01	0.01	0.04	0.04	0.08	0.08	0.05	0.02
	県域	報告数	31	-	-	-	2	2	4	5	6	3	2
		定点当たり	0.43	-	-	-	0.03	0.03	0.06	0.07	0.08	0.04	0.03
感染性胃腸炎	全国	報告数	8,257	151	809	1,247	870	772	655	565	455	359	293
		定点当たり	2.62	0.05	0.26	0.40	0.28	0.25	0.21	0.18	0.14	0.11	0.09
	全県	報告数	461	3	48	55	52	48	36	48	25	25	16
		定点当たり	2.28	0.01	0.24	0.27	0.26	0.24	0.18	0.24	0.12	0.12	0.08
	県域	報告数	169	1	16	15	21	17	14	19	10	11	9
		定点当たり	2.35	0.01	0.22	0.21	0.29	0.24	0.19	0.26	0.14	0.15	0.13
水痘	全国	報告数	1,381	29	68	220	240	229	218	145	70	58	39
		定点当たり	0.44	0.01	0.02	0.07	0.08	0.07	0.07	0.05	0.02	0.02	0.01
	全県	報告数	81	2	3	4	10	14	11	7	10	7	7
		定点当たり	0.40	0.01	0.01	0.02	0.05	0.07	0.05	0.03	0.05	0.03	0.03
	県域	報告数	27	2	1	2	3	2	3	-	3	4	3
		定点当たり	0.38	0.03	0.01	0.03	0.04	0.03	0.04	-	0.04	0.06	0.04

インフルエンザ	定点	項目	9	10-14	15-19	20-29	30-39	40-49	50-59	60-69	70-79	80歳以上
インフルエンザ (高病原性鳥インフルエンザを除く)	全国	報告数	-	18	3	7	19	8	3	5	5	1
		定点当たり	-	0.00	0.00	0.00	0.00	0.00	0.00	0.00	0.00	0.00
	全県	報告数	-	1	-	-	-	-	-	-	-	-
		定点当たり	-	0.00	-	-	-	-	-	-	-	-
	県域	報告数	-	1	-	-	-	-	-	-	-	-
		定点当たり	-	0.01	-	-	-	-	-	-	-	-

小児科	定点	項目	9	10-14	15-19	20歳以上
RSウイルス感染症	全国	報告数	3	4	-	2
		定点当たり	0.00	0.00	-	0.00
	全県	報告数	-	-	-	-
		定点当たり	-	-	-	-
	県域	報告数	-	-	-	-
		定点当たり	-	-	-	-
咽頭結膜熱	全国	報告数	16	26	4	16
		定点当たり	0.01	0.01	0.00	0.01
	全県	報告数	-	1	-	1
		定点当たり	-	0.00	-	0.00
	県域	報告数	-	1	-	-
		定点当たり	-	0.01	-	-
A群溶血性レンサ球菌咽頭炎	全国	報告数	121	278	33	122
		定点当たり	0.04	0.09	0.01	0.04
	全県	報告数	3	11	1	3
		定点当たり	0.01	0.05	0.00	0.01
	県域	報告数	2	3	-	2
		定点当たり	0.03	0.04	-	0.03
感染性胃腸炎	全国	報告数	252	805	210	814
		定点当たり	0.08	0.26	0.07	0.26
	全県	報告数	15	33	10	47
		定点当たり	0.07	0.16	0.05	0.23
	県域	報告数	7	9	6	14
		定点当たり	0.10	0.13	0.08	0.19
水痘	全国	報告数	14	30	4	17
		定点当たり	0.00	0.01	0.00	0.01
	全県	報告数	2	2	1	1
		定点当たり	0.01	0.01	0.00	0.00
	県域	報告数	1	1	1	1
		定点当たり	0.01	0.01	0.01	0.01

表2 報告数・定点当たり報告数、疾病・年齢階級別
(全県及び横浜市・川崎市・相模原市を除く県域) (その2)

2013年39週(09月23日～09月29日)

*表2は、各保健福祉事務所からの最新の報告をもとに作成しているため、国の還元データである表1および表3の数値と一致しないことがあります。

小児科定点	項目	合計	～5か月	～11か月	1歳
手足口病	全国	報告数 5,899	70	569	1,745
		定点当たり 1.87	0.02	0.18	0.55
	全県	報告数 241	3	29	46
		定点当たり 1.19	0.01	0.14	0.23
	県域	報告数 95	1	13	17
		定点当たり 1.32	0.01	0.18	0.24
伝染性紅斑	全国	報告数 127	1	21	16
		定点当たり 0.04	0.00	0.01	0.01
	全県	報告数 9	-	-	1
		定点当たり 0.04	-	-	0.00
	県域	報告数 4	-	-	1
		定点当たり 0.06	-	-	0.01
突発性発しん	全国	報告数 1,495	37	618	718
		定点当たり 0.48	0.01	0.20	0.23
	全県	報告数 104	2	39	52
		定点当たり 0.51	0.01	0.19	0.26
	県域	報告数 35	1	14	17
		定点当たり 0.49	0.01	0.19	0.24
百日咳	全国	報告数 36	7	1	1
		定点当たり 0.01	0.00	0.00	0.00
	全県	報告数 -	-	-	-
		定点当たり -	-	-	-
	県域	報告数 -	-	-	-
		定点当たり -	-	-	-
ヘルパンギーナ	全国	報告数 1,261	17	140	325
		定点当たり 0.40	0.01	0.04	0.10
	全県	報告数 55	-	4	12
		定点当たり 0.27	-	0.02	0.06
	県域	報告数 19	-	1	2
		定点当たり 0.26	-	0.01	0.03
流行性耳下腺炎	全国	報告数 712	-	4	27
		定点当たり 0.23	-	0.00	0.01
	全県	報告数 53	-	-	1
		定点当たり 0.26	-	-	0.00
	県域	報告数 12	-	-	-
		定点当たり 0.17	-	-	-

小児科定点	項目	2	3	4	5	6	7	8	9	10-14	15-19	20歳以上
手足口病	全国	報告数 1,102	765	550	365	208	147	76	75	136	13	78
		定点当たり 0.35	0.24	0.17	0.12	0.07	0.05	0.02	0.02	0.04	0.00	0.02
	全県	報告数 43	37	23	18	17	10	4	3	6	-	2
		定点当たり 0.21	0.18	0.11	0.09	0.08	0.05	0.02	0.01	0.03	-	0.01
	県域	報告数 14	16	12	9	3	4	3	1	1	-	1
		定点当たり 0.19	0.22	0.17	0.13	0.04	0.06	0.04	0.01	0.01	-	0.01
伝染性紅斑	全国	報告数 16	6	21	18	14	6	-	2	4	-	2
		定点当たり 0.01	0.00	0.01	0.01	0.00	0.00	-	0.00	0.00	-	0.00
	全県	報告数 -	-	-	-	3	1	-	3	6	-	2
		定点当たり -	-	-	-	0.01	0.00	-	0.01	0.03	-	0.01
	県域	報告数 -	-	-	-	-	-	-	-	1	-	2
		定点当たり -	-	-	-	-	-	-	-	0.01	-	0.03
突発性発しん	全国	報告数 91	22	6	1	1	-	-	-	1	-	-
		定点当たり 0.03	0.01	0.00	0.00	0.00	-	-	-	0.00	-	-
	全県	報告数 9	1	1	-	-	-	-	-	-	-	-
		定点当たり 0.04	0.00	0.00	-	-	-	-	-	-	-	-
	県域	報告数 1	1	1	-	-	-	-	-	-	-	-
		定点当たり 0.01	0.01	0.01	-	-	-	-	-	-	-	-
百日咳	全国	報告数 3	3	3	-	2	1	-	4	2	-	9
		定点当たり 0.00	0.00	0.00	-	0.00	0.00	-	0.00	0.00	-	0.00
	全県	報告数 -	-	-	-	-	-	-	-	-	-	-
		定点当たり -	-	-	-	-	-	-	-	-	-	-
	県域	報告数 -	-	-	-	-	-	-	-	-	-	-
		定点当たり -	-	-	-	-	-	-	-	-	-	-
ヘルパンギーナ	全国	報告数 216	159	126	108	47	37	16	18	37	2	13
		定点当たり 0.07	0.05	0.04	0.03	0.01	0.01	0.01	0.01	0.01	0.00	0.00
	全県	報告数 12	5	6	9	3	-	-	-	3	-	1
		定点当たり 0.06	0.02	0.03	0.04	0.01	-	-	-	0.01	-	0.00
	県域	報告数 3	2	3	7	-	-	-	-	1	-	-
		定点当たり 0.04	0.03	0.04	0.10	-	-	-	-	0.01	-	-
流行性耳下腺炎	全国	報告数 60	85	123	122	83	56	48	34	54	3	13
		定点当たり 0.02	0.03	0.04	0.04	0.03	0.02	0.02	0.01	0.02	0.00	0.00
	全県	報告数 -	2	10	8	13	6	2	3	6	1	1
		定点当たり -	0.01	0.05	0.04	0.06	0.03	0.01	0.01	0.03	0.00	0.00
	県域	報告数 -	-	3	2	1	3	-	1	2	-	-
		定点当たり -	-	0.04	0.03	0.01	0.04	-	0.01	0.03	-	-

表2 報告数・定点当たり報告数、疾病・年齢階級別
(全県及び横浜市・川崎市・相模原市を除く県域) (その3)

2013年39週(09月23日～09月29日)

*表2は、各保健福祉事務所からの最新の報告をもとに作成しているため、国の選元データである表1および表3の数値と一致しないことがあります。

眼科定点	項目	合計	～5か月	～11か月	1歳	2	3	4	5	6	7	8
急性出血性結膜炎	全国	報告数 8	-	-	-	-	-	-	-	-	-	-
		定点当たり 0.01	-	-	-	-	-	-	-	-	-	-
	全県	報告数 1	-	-	-	-	-	-	-	-	-	-
		定点当たり 0.02	-	-	-	-	-	-	-	-	-	-
流行性角結膜炎	全国	報告数 414	4	5	11	11	15	10	7	6	6	2
		定点当たり 0.61	0.01	0.01	0.02	0.02	0.02	0.01	0.01	0.01	0.01	0.00
	全県	報告数 55	-	-	-	1	-	1	1	-	-	-
		定点当たり 1.28	-	-	-	0.02	-	0.02	0.02	-	-	-
細菌性髄膜炎	全国	報告数 9	2	1	-	-	-	-	-	-	1	-
		定点当たり 0.02	0.00	0.00	-	-	-	-	-	-	0.00	-
	全県	報告数 -	-	-	-	-	-	-	-	-	-	-
		定点当たり -	-	-	-	-	-	-	-	-	-	-
無菌性髄膜炎	全国	報告数 29	4	5	9	1	1	2	3	2	-	-
		定点当たり 0.06	0.01	0.01	0.02	0.00	0.00	0.00	0.01	0.00	-	-
	全県	報告数 1	1	-	-	-	-	-	-	-	-	-
		定点当たり 0.11	0.11	-	-	-	-	-	-	-	-	-
マイコプラズマ肺炎	全国	報告数 152	1	48	42	24	1	7	1	1	3	2
		定点当たり 0.33	0.00	0.10	0.09	0.05	0.00	0.01	0.00	0.00	0.01	0.00
	全県	報告数 -	-	-	-	-	-	-	-	-	-	-
		定点当たり -	-	-	-	-	-	-	-	-	-	-
クラミジア肺炎 (オウム病を除く)	全国	報告数 10	-	2	2	1	-	1	1	-	-	-
		定点当たり 0.02	-	0.00	0.00	0.00	-	0.00	0.00	-	-	-
	全県	報告数 -	-	-	-	-	-	-	-	-	-	-
		定点当たり -	-	-	-	-	-	-	-	-	-	-

眼科定点	項目	合計	0歳	1-4	5-9	10-14	15-19	20-24	25-29	30-34	35-39	40-44
細菌性髄膜炎	全国	報告数 9	2	1	-	-	-	-	-	-	1	-
		定点当たり 0.02	0.00	0.00	-	-	-	-	-	-	0.00	-
	全県	報告数 -	-	-	-	-	-	-	-	-	-	-
		定点当たり -	-	-	-	-	-	-	-	-	-	-
無菌性髄膜炎	全国	報告数 29	4	5	9	1	1	2	3	2	-	-
		定点当たり 0.06	0.01	0.01	0.02	0.00	0.00	0.00	0.01	0.00	-	-
	全県	報告数 1	1	-	-	-	-	-	-	-	-	-
		定点当たり 0.11	0.11	-	-	-	-	-	-	-	-	-
マイコプラズマ肺炎	全国	報告数 152	1	48	42	24	1	7	1	1	3	2
		定点当たり 0.33	0.00	0.10	0.09	0.05	0.00	0.01	0.00	0.00	0.01	0.00
	全県	報告数 -	-	-	-	-	-	-	-	-	-	-
		定点当たり -	-	-	-	-	-	-	-	-	-	-
クラミジア肺炎 (オウム病を除く)	全国	報告数 10	-	2	2	1	-	1	1	-	-	-
		定点当たり 0.02	-	0.00	0.00	0.00	-	0.00	0.00	-	-	-
	全県	報告数 -	-	-	-	-	-	-	-	-	-	-
		定点当たり -	-	-	-	-	-	-	-	-	-	-

眼科定点	項目	9	10-14	15-19	20-29	30-39	40-49	50-59	60-69	70歳以上
急性出血性結膜炎	全国	報告数 -	-	-	2	5	-	-	1	-
		定点当たり -	-	-	0.00	0.01	-	-	0.00	-
	全県	報告数 -	-	-	1	-	-	-	-	-
		定点当たり -	-	-	0.02	-	-	-	-	-
流行性角結膜炎	全国	報告数 6	15	29	61	86	65	36	19	20
		定点当たり 0.01	0.02	0.04	0.09	0.13	0.10	0.05	0.03	0.03
	全県	報告数 1	-	7	9	11	12	5	3	4
		定点当たり 0.02	-	0.16	0.21	0.26	0.28	0.12	0.07	0.09
細菌性髄膜炎	全国	報告数 -	-	-	-	-	-	-	-	-
		定点当たり -	-	-	-	-	-	-	-	-
	全県	報告数 -	-	-	-	-	-	-	-	-
		定点当たり -	-	-	-	-	-	-	-	-
無菌性髄膜炎	全国	報告数 -	-	1	-	-	-	-	1	-
		定点当たり -	-	0.00	-	-	-	-	0.00	-
	全県	報告数 -	-	-	-	-	-	-	-	-
		定点当たり -	-	-	-	-	-	-	-	-
マイコプラズマ肺炎	全国	報告数 -	3	1	3	1	14	-	-	-
		定点当たり -	0.01	0.00	0.01	0.00	0.03	-	-	-
	全県	報告数 -	-	-	-	-	-	-	-	-
		定点当たり -	-	-	-	-	-	-	-	-
クラミジア肺炎 (オウム病を除く)	全国	報告数 -	-	-	-	1	2	-	-	-
		定点当たり -	-	-	-	0.00	0.00	-	-	-
	全県	報告数 -	-	-	-	-	-	-	-	-
		定点当たり -	-	-	-	-	-	-	-	-

眼科定点	項目	45-49	50-54	55-59	60-64	65-69	70歳以上
細菌性髄膜炎	全国	報告数 -	-	3	-	-	2
		定点当たり -	-	0.01	-	-	0.00
	全県	報告数 -	-	-	-	-	-
		定点当たり -	-	-	-	-	-
無菌性髄膜炎	全国	報告数 -	-	-	-	-	-
		定点当たり -	-	-	-	-	-
	全県	報告数 -	-	-	-	-	-
		定点当たり -	-	-	-	-	-
マイコプラズマ肺炎	全国	報告数 -	3	1	3	1	14
		定点当たり -	0.01	0.00	0.01	0.00	0.03
	全県	報告数 -	-	-	-	-	-
		定点当たり -	-	-	-	-	-
クラミジア肺炎 (オウム病を除く)	全国	報告数 -	-	-	-	1	2
		定点当たり -	-	-	-	0.00	0.00
	全県	報告数 -	-	-	-	-	-
		定点当たり -	-	-	-	-	-

表3 5週前～今週の推移 (その1)
 (全県及び横浜市・川崎市・相模原市を除く県域)

2013年39週(09月23日～09月29日)

疾病名	項目		5週前	4週前	3週前	2週前	1週前	今週
			34週	35週	36週	37週	38週	39週
			(08月19日 ～08月25 日)	(08月26日 ～09月01 日)	(09月02日 ～09月08 日)	(09月09日 ～09月15 日)	(09月16日 ～09月22 日)	(09月23日 ～09月29 日)
インフルエンザ (高病原性鳥インフルエンザを除く)	全県	報告数	1	-	-	1	2	1
		定点当たり	-	-	-	-	0.01	-
	県域	報告数	-	-	-	-	1	1
		定点当たり	-	-	-	-	0.01	0.01
RSウイルス 感染症	全県	報告数	36	58	58	79	78	71
		定点当たり	0.19	0.30	0.28	0.41	0.40	0.35
	県域	報告数	22	30	24	26	22	27
		定点当たり	0.32	0.43	0.34	0.37	0.31	0.38
咽頭結膜熱	全県	報告数	60	62	57	45	41	34
		定点当たり	0.31	0.32	0.28	0.23	0.21	0.17
	県域	報告数	24	25	28	26	22	17
		定点当たり	0.35	0.36	0.39	0.37	0.31	0.24
A群溶血性レンサ球菌咽頭炎	全県	報告数	68	72	98	126	91	90
		定点当たり	0.36	0.37	0.48	0.65	0.46	0.45
	県域	報告数	30	28	33	41	27	31
		定点当たり	0.44	0.41	0.46	0.59	0.38	0.43
感染性胃腸炎	全県	報告数	436	487	467	500	455	461
		定点当たり	2.28	2.48	2.29	2.59	2.32	2.28
	県域	報告数	139	159	163	159	173	169
		定点当たり	2.04	2.30	2.30	2.27	2.40	2.35
水痘	全県	報告数	95	35	87	62	66	81
		定点当たり	0.50	0.18	0.43	0.32	0.34	0.40
	県域	報告数	26	16	18	22	17	27
		定点当たり	0.38	0.23	0.25	0.31	0.24	0.38
手足口病	全県	報告数	886	712	602	467	402	241
		定点当たり	4.64	3.63	2.95	2.42	2.05	1.19
	県域	報告数	326	219	212	182	180	95
		定点当たり	4.79	3.17	2.99	2.60	2.50	1.32
伝染性紅斑	全県	報告数	18	25	14	23	19	9
		定点当たり	0.09	0.13	0.07	0.12	0.10	0.04
	県域	報告数	4	7	2	3	7	4
		定点当たり	0.06	0.10	0.03	0.04	0.10	0.06
突発性発しん	全県	報告数	117	153	132	171	113	104
		定点当たり	0.61	0.78	0.65	0.89	0.58	0.51
	県域	報告数	42	65	56	62	44	35
		定点当たり	0.62	0.94	0.79	0.89	0.61	0.49

表3 5週前～今週の推移 (その2)
 (全県及び横浜市・川崎市・相模原市を除く県域)

2013年39週(09月23日～09月29日)

疾病名	項目		5週前	4週前	3週前	2週前	1週前	今週
			34週	35週	36週	37週	38週	39週
			(08月19日 ～08月25 日)	(08月26日 ～09月01 日)	(09月02日 ～09月08 日)	(09月09日 ～09月15 日)	(09月16日 ～09月22 日)	(09月23日 ～09月29 日)
百日咳	全県	報告数	1	3	2	2	3	-
		定点当たり	0.01	0.02	0.01	0.01	0.02	-
	県域	報告数	1	-	2	2	1	-
		定点当たり	0.01	-	0.03	0.03	0.01	-
ヘルパンギーナ	全県	報告数	221	223	194	183	101	55
		定点当たり	1.16	1.14	0.95	0.95	0.52	0.27
	県域	報告数	88	89	63	55	29	19
		定点当たり	1.29	1.29	0.89	0.79	0.40	0.26
流行性耳下腺炎	全県	報告数	43	47	45	49	53	53
		定点当たり	0.23	0.24	0.22	0.25	0.27	0.26
	県域	報告数	16	25	17	22	21	12
		定点当たり	0.24	0.36	0.24	0.31	0.29	0.17
急性出血性結膜炎	全県	報告数	1	4	4	-	-	1
		定点当たり	0.02	0.10	0.09	-	-	0.02
	県域	報告数	-	-	1	-	-	-
		定点当たり	-	-	0.06	-	-	-
流行性角結膜炎	全県	報告数	32	40	48	44	36	55
		定点当たり	0.74	0.95	1.09	1.07	0.88	1.28
	県域	報告数	16	22	27	29	16	34
		定点当たり	1.00	1.38	1.69	1.81	1.00	2.27
細菌性髄膜炎	全県	報告数	-	1	-	-	1	-
		定点当たり	-	0.10	-	-	0.11	-
	県域	報告数	-	-	-	-	-	-
		定点当たり	-	-	-	-	-	-
無菌性髄膜炎	全県	報告数	2	-	-	1	-	1
		定点当たり	0.20	-	-	0.10	-	0.11
	県域	報告数	1	-	-	1	-	1
		定点当たり	0.25	-	-	0.25	-	0.25
マイコプラズマ肺炎	全県	報告数	3	2	3	4	4	-
		定点当たり	0.30	0.20	0.30	0.40	0.44	-
	県域	報告数	-	-	-	-	-	-
		定点当たり	-	-	-	-	-	-
クラミジア肺炎 (オウム病を除く)	全県	報告数	-	-	1	-	-	-
		定点当たり	-	-	0.10	-	-	-
	県域	報告数	-	-	1	-	-	-
		定点当たり	-	-	0.25	-	-	-