



# 神奈川県感染症発生情報（38週報）

（9月16日～9月22日）

<http://www.eiken.pref.kanagawa.jp/>

平成25年・38週(9月16日～9月22日)



## 今週の注目感染症

### ～風しん～

第38週に神奈川県で3例の報告がありました。報告数は減少傾向ですが、注意が必要です。妊婦さんが風しんウイルスに感染すると、白内障、先天性心疾患、難聴などをもった赤ちゃん(先天性風しん症候群)が生まれることがあります。2013年の全国における先天性風しん症候群の報告数は9月22日現在14例で、感染症法の届出疾患に定められた1999年以降最多の報告数となっています。

### ～腸管出血性大腸菌感染症～

第38週に神奈川県で3例の報告があり、第1週からの累積報告数は159例となっています。7月、8月と昨年の2倍以上の報告数がありました。感染予防のために、汚染される可能性のある食品の十分な加熱、調理器具の消毒・殺菌を行いましょう。またトイレの後、食事の前などは、石鹸と流水で十分な手洗いを心がけましょう。家庭用プール水の毎回の交換や、おむつ交換前後の手洗いも大切です。

## 今週の全数把握対象疾患

(当該週の国による集計及び各保健福祉事務所からの報告をもとに期日を決めて集計しているため、集計数が前後することがあります。)

分類	対象疾患	内訳				神奈川県
		県域	横浜市	川崎市	相模原市	
二類	結核	3	11	3	2	19
三類	腸管出血性大腸菌感染症		3			3
	腸チフス		1			1
四類	デング熱	1				1
	レジオネラ症	1	4			5
五類	風しん	2	1			3

## 全数把握対象疾患情報

結核19例：病型は肺結核12例、無症状病原体保有者7例、年齢群は10歳代2例、20歳代1例、30歳代1例、40歳代5例、50歳代3例、60歳代4例、80歳代3例

腸管出血性大腸菌感染症3例（有症状者3例）：年齢群は10歳代1例、20歳代2例、血清型・毒素型はO157 VT1VT2 1例、O103 VT1 1例、O26 VT1 1例、推定感染地域は神奈川県1例、東京都1例、ベトナム1例

腸チフス1例：年齢群は70歳代、推定感染経路は経口感染、推定感染地域は神奈川県

デング熱1例：年齢群は20歳代、病型はデング熱、感染地域はミャンマー

レジオネラ症5例：年齢群は70歳代2例、80歳代2例、90歳代1例、病型は肺炎型5例、推定感染地域は神奈川県3例、都道府県不明1例、大韓民国1例

風しん3例：年齢群は10歳代1例、20歳代1例、40歳代1例、病型は検査診断例1例、臨床診断例2例、推定感染地域は神奈川県3例、ワクチン接種歴は不明3例

## 今週の定点把握対象疾患

- ・RSウイルス感染症の定点当たり報告数が、鎌倉（1.00）保健福祉事務所管内で多くなっています。
- ・咽頭結膜熱の定点当たり報告数が、三崎（3.00）保健福祉事務所管内で多くなっています。

## 神奈川県感染症情報センター

神奈川県衛生研究所 企画情報部 衛生情報課

TEL:0467-83-4400(代表)

FAX:0467-89-5211(企画情報部)

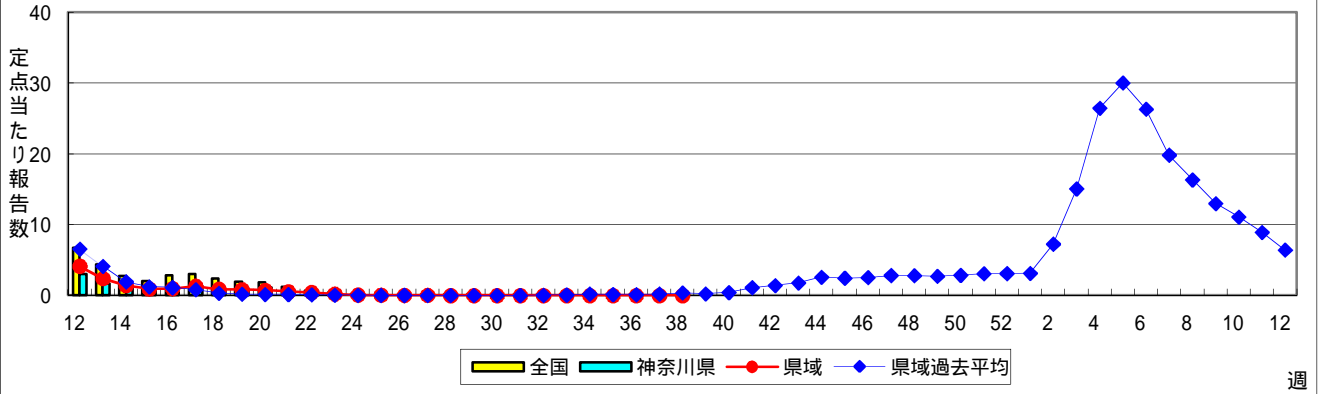
感染症発生動向調査事業は「感染症の予防及び感染症の患者に対する医療に関する法律」によって行われています。

\* 県域とは、神奈川県内の市町村のうち横浜市、川崎市、相模原市を除いた地域です。

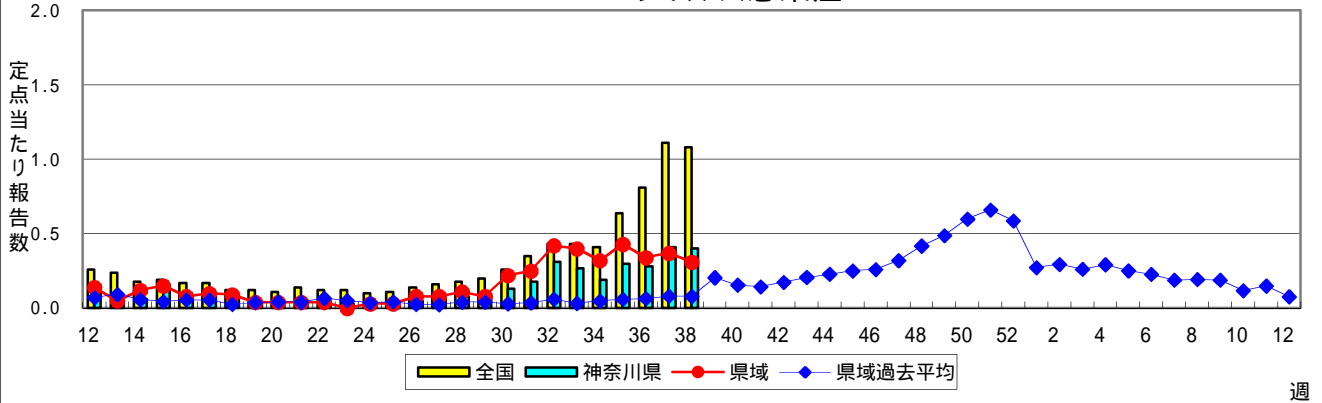
# 感染症発生動向調査:週報対象疾患の時系列グラフ

疾患名の括弧書きは、一般名称であり、正式名称ではありません。  
 神奈川県&県域(横浜市・川崎市・相模原市を除く)のデータです。

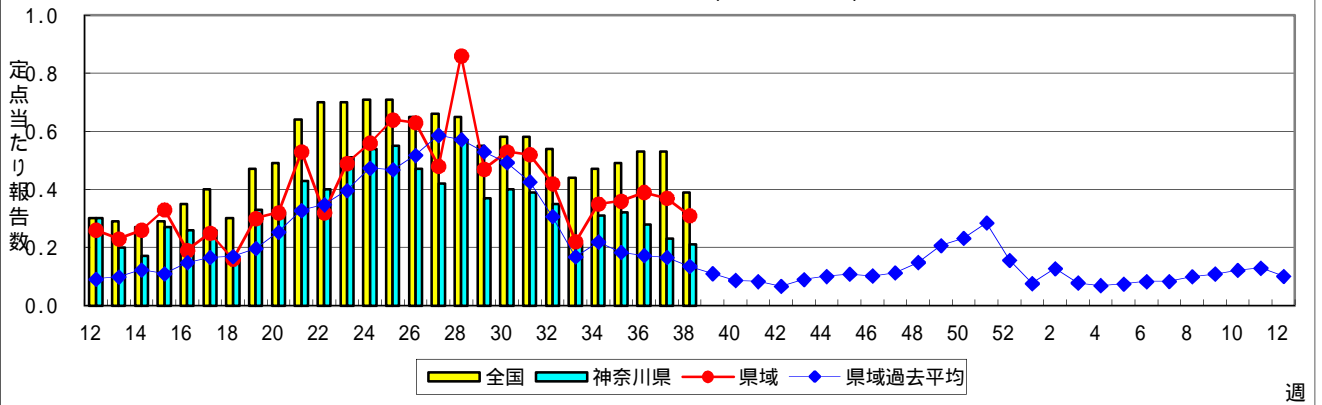
## インフルエンザ(高病原性鳥インフルエンザを除く)



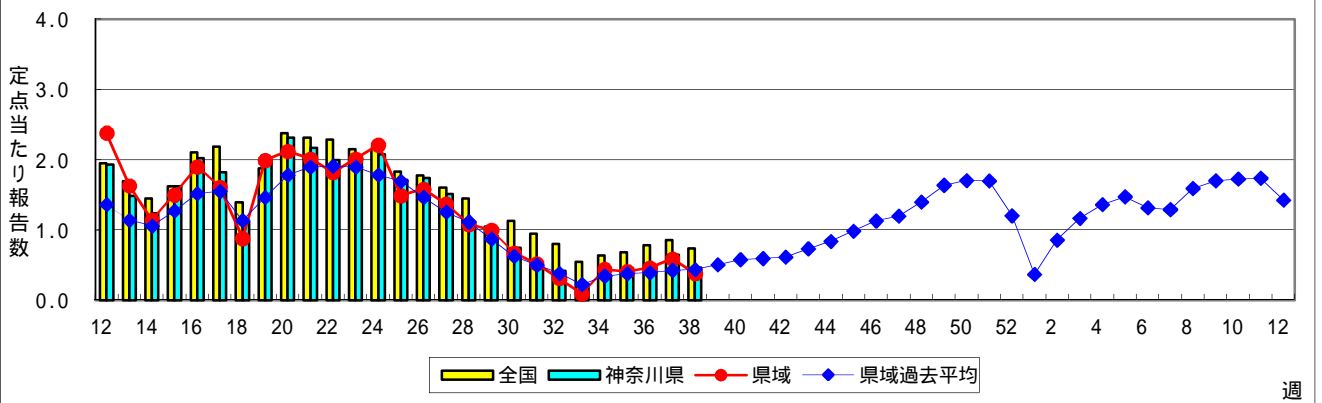
## RSウイルス感染症



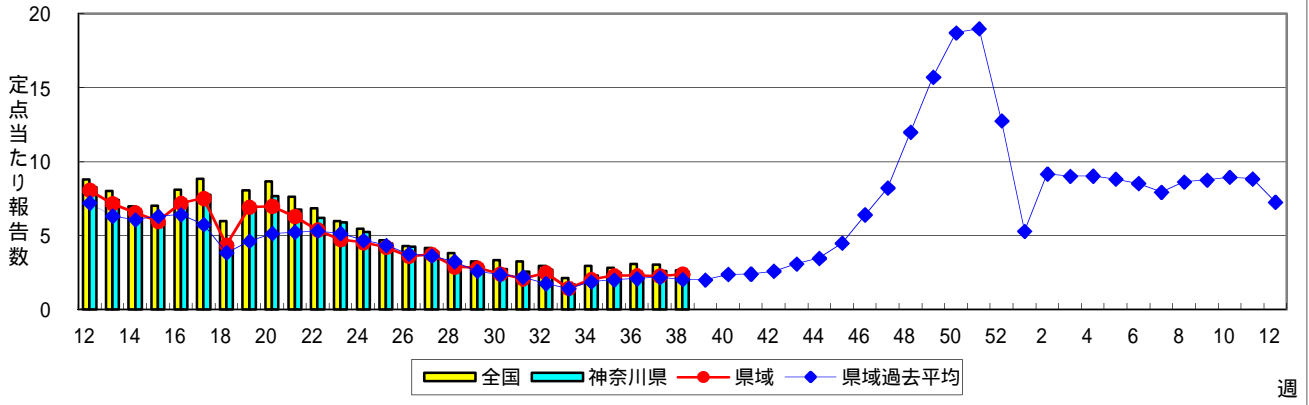
## 咽頭結膜熱(プール熱)



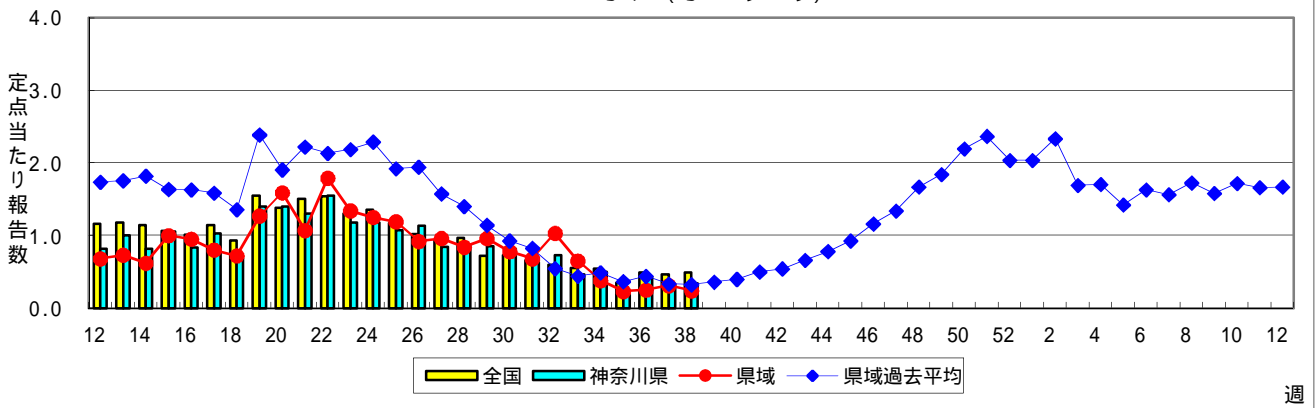
## A群溶血性レンサ球菌咽頭炎



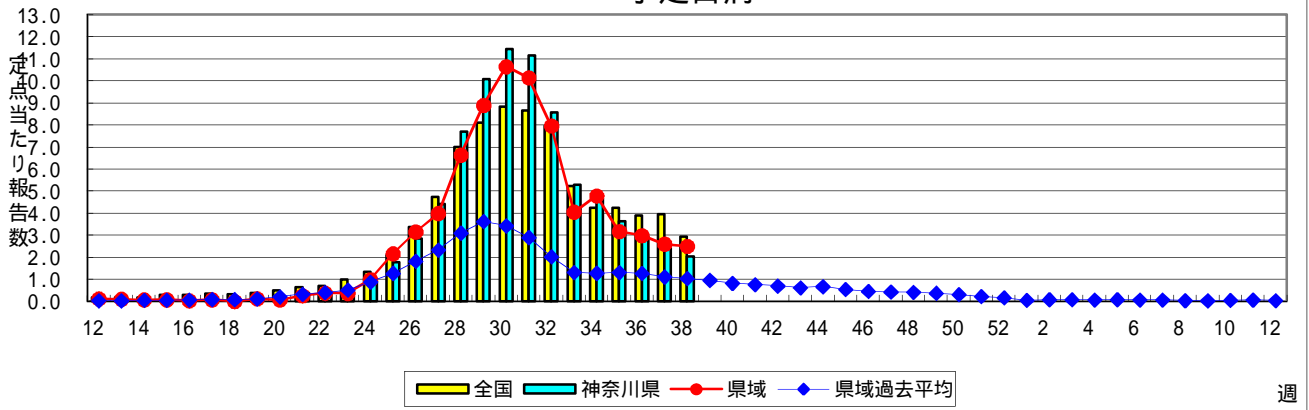
### 感染性胃腸炎



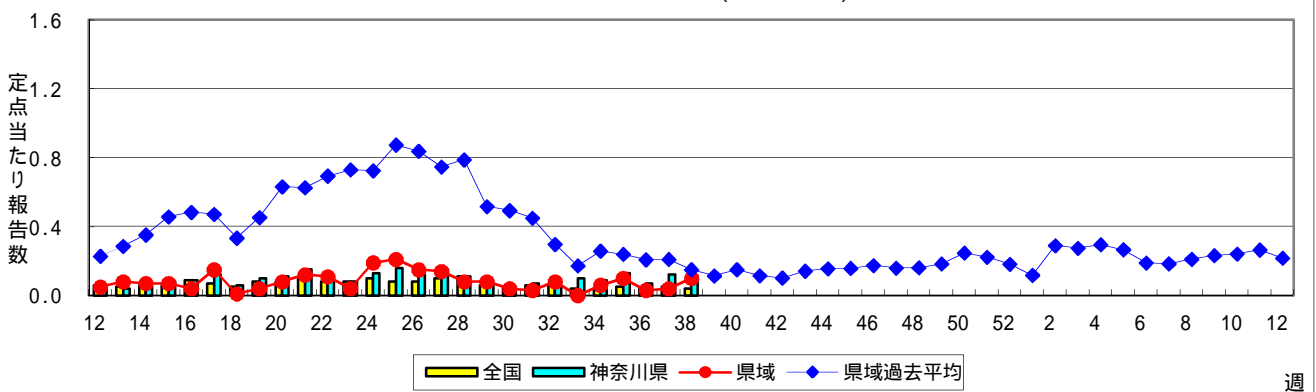
### 水痘(水ぼうそう)



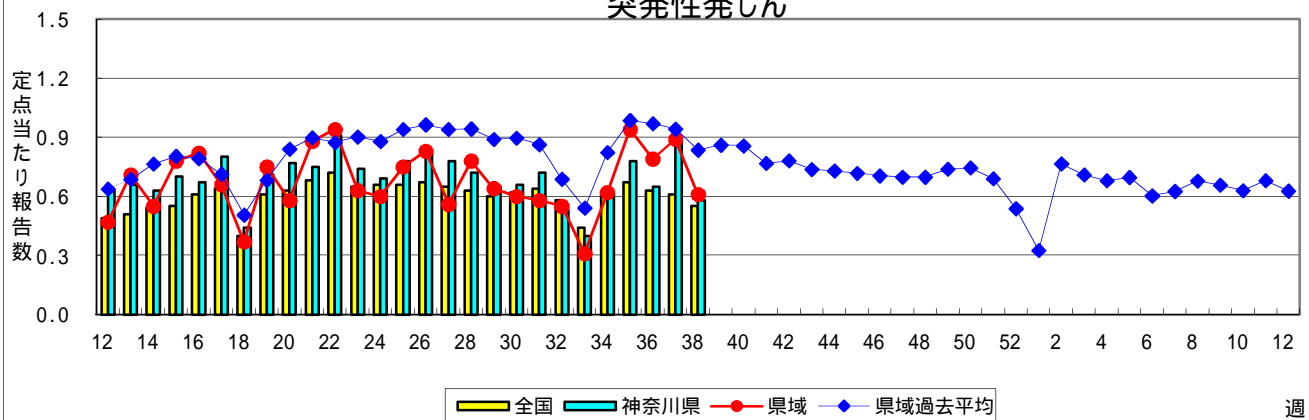
### 手足口病



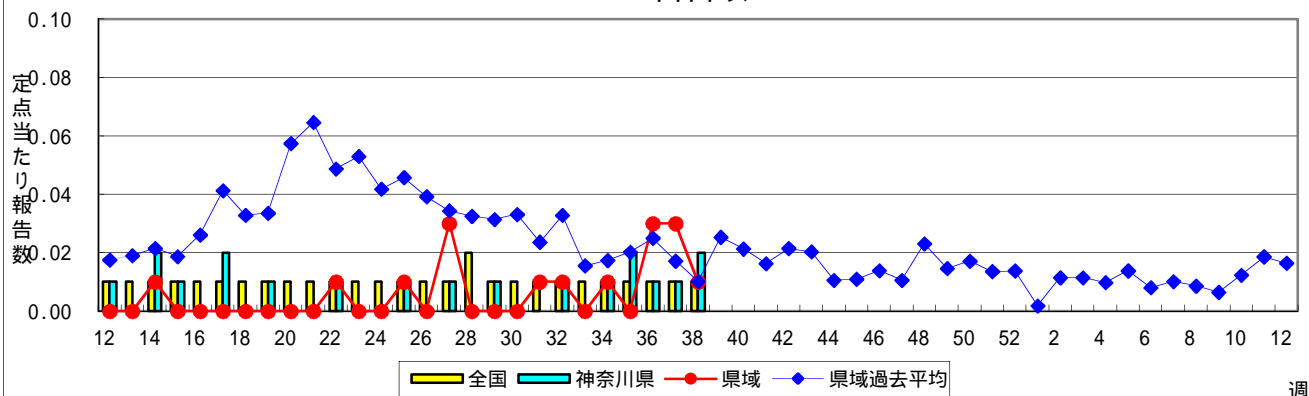
### 伝染性紅斑(リンゴ病)



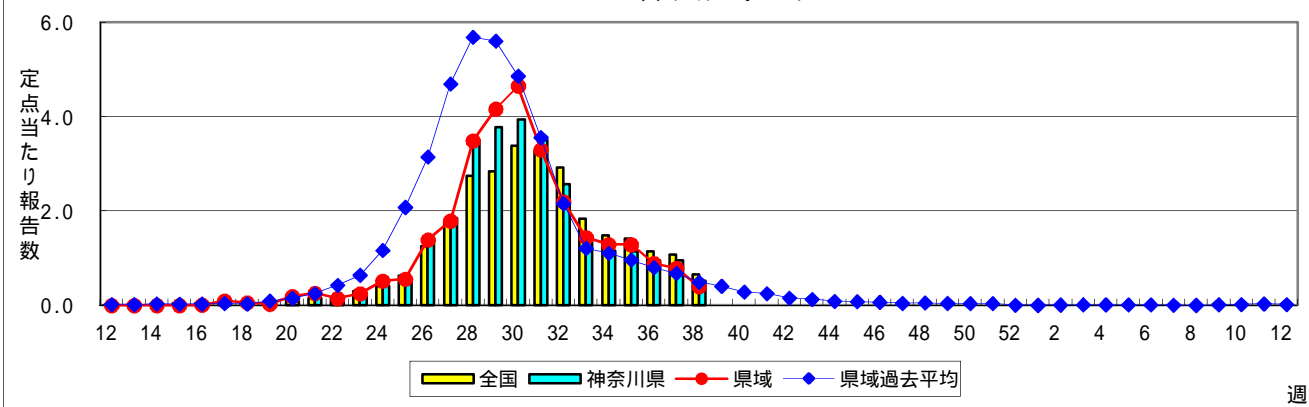
### 突発性発しん



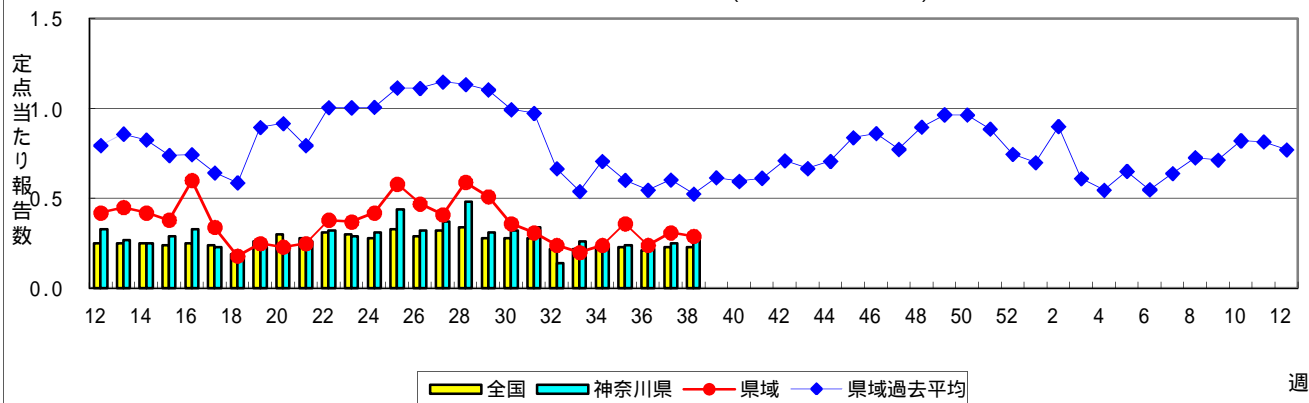
### 百日咳



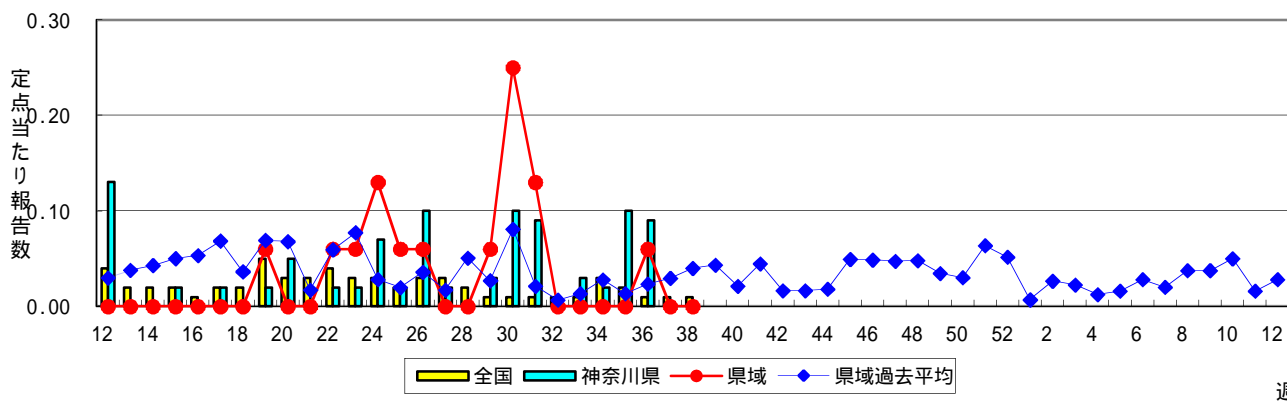
### ヘルパンギーナ



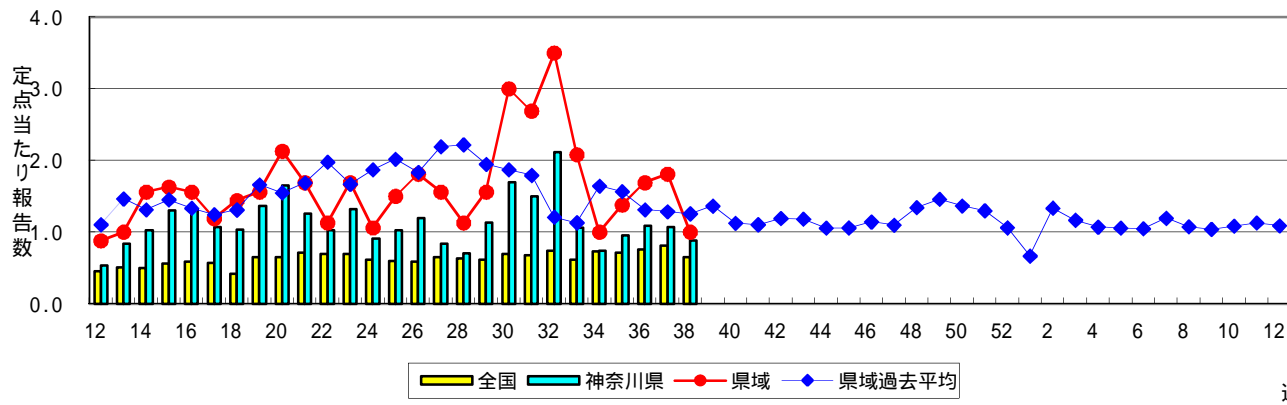
### 流行性耳下腺炎(おたふくかぜ)



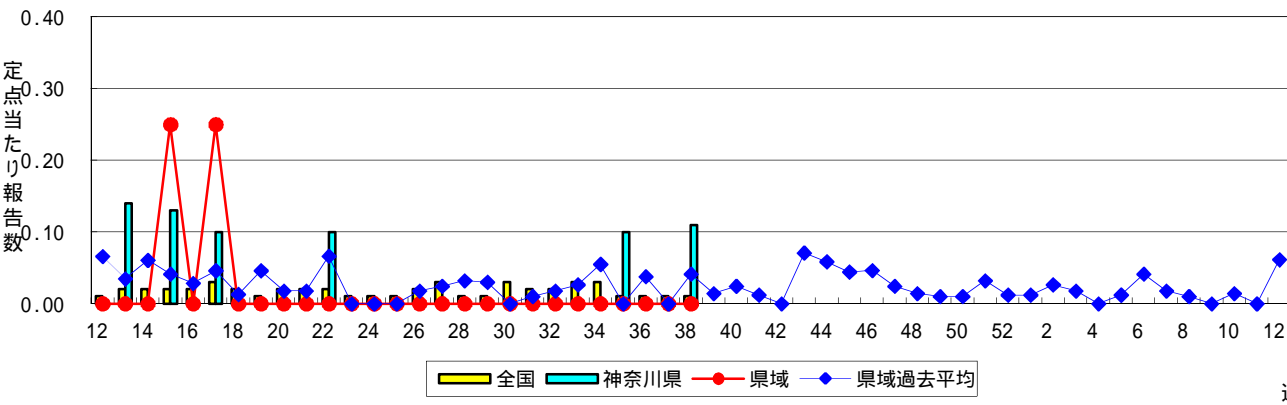
### 急性出血性結膜炎



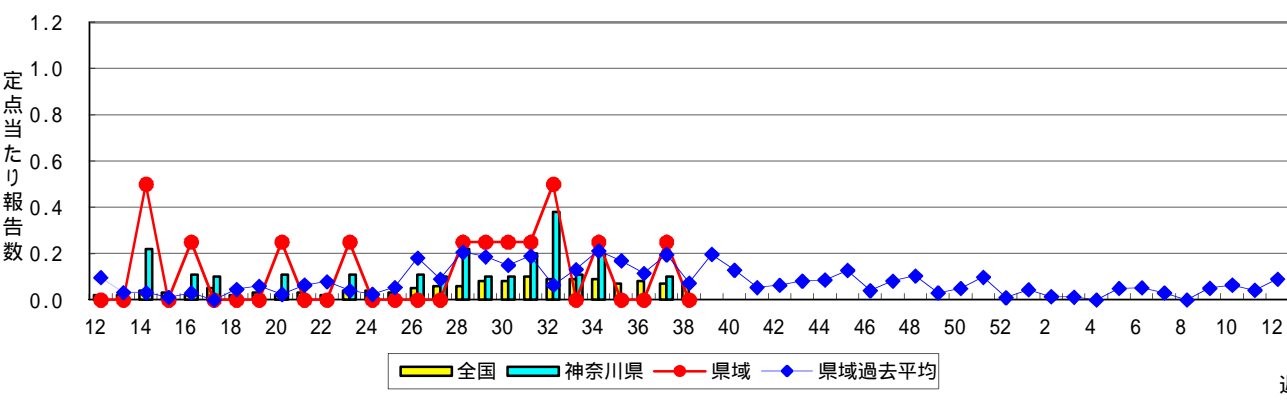
### 流行性角結膜炎



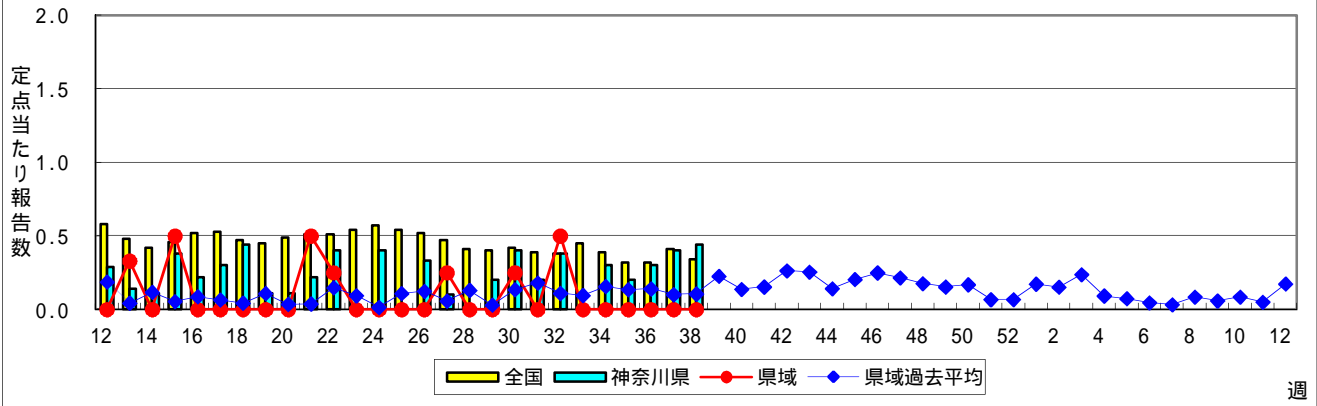
### 細菌性髄膜炎



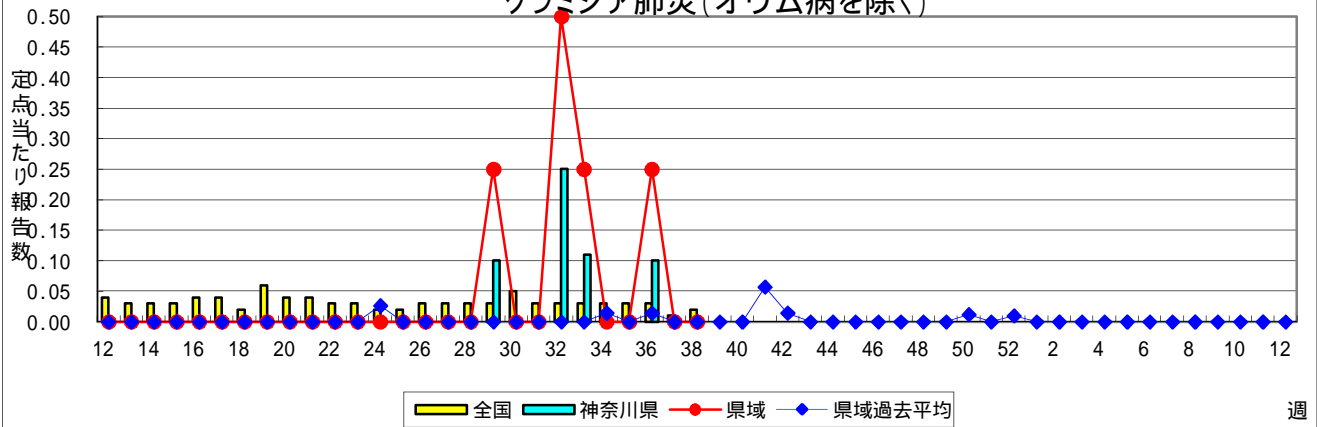
### 無菌性髄膜炎



### マイコプラズマ肺炎



### クラミジア肺炎(オウム病を除く)



**表1 報告数・定点当たり報告数 疾病、政令市・保健所別 (その1)**

2013年38週(09月16日～09月22日)

神奈川県	インフルエンザ (高病原性鳥インフルエンザを 除く)		RSウイルス感染症		咽頭結膜熱		A群溶血性レンサ球菌 咽頭炎		感染性胃腸炎	
	報告数	定点当たり	報告数	定点当たり	報告数	定点当たり	報告数	定点当たり	報告数	定点当たり
全県	2	0.01	78	0.40	41	0.21	91	0.46	455	2.32
横浜市	1	0.01	28	0.36	11	0.14	40	0.51	127	1.63
川崎市	-	-	28	0.85	8	0.24	24	0.73	116	3.52
相模原市	-	-	-	-	-	-	-	-	39	3.00
県域 (横浜市、川崎市、相模原市を除く)	1	0.01	22	0.31	22	0.31	27	0.38	173	2.40
横須賀市	-	-	2	0.22	6	0.67	-	-	14	1.56
藤沢市	-	-	-	-	4	0.44	6	0.67	26	2.89
平塚	-	-	-	-	-	-	2	0.29	2	0.29
鎌倉	-	-	6	1.00	1	0.17	2	0.33	23	3.83
小田原	-	-	4	0.67	-	-	2	0.33	7	1.17
三崎	-	-	-	-	6	3.00	-	-	-	-
厚木	1	0.06	10	0.91	-	-	5	0.45	39	3.55
足柄上	-	-	-	-	-	-	-	-	1	0.33
秦野	-	-	-	-	1	0.17	5	0.83	24	4.00
大和	-	-	-	-	3	0.43	2	0.29	32	4.57
茅ヶ崎	-	-	-	-	1	0.17	3	0.50	5	0.83

神奈川県	水痘		手足口病		伝染性紅斑		突発性発しん		百日咳	
	報告数	定点当たり	報告数	定点当たり	報告数	定点当たり	報告数	定点当たり	報告数	定点当たり
全県	66	0.34	402	2.05	19	0.10	113	0.58	3	0.02
横浜市	26	0.33	147	1.88	3	0.04	40	0.51	2	0.03
川崎市	14	0.42	58	1.76	8	0.24	20	0.61	-	-
相模原市	9	0.69	17	1.31	1	0.08	9	0.69	-	-
県域 (横浜市、川崎市、相模原市を除く)	17	0.24	180	2.50	7	0.10	44	0.61	1	0.01
横須賀市	3	0.33	39	4.33	1	0.11	8	0.89	-	-
藤沢市	3	0.33	11	1.22	5	0.56	8	0.89	1	0.11
平塚	1	0.14	10	1.43	-	-	-	-	-	-
鎌倉	2	0.33	17	2.83	1	0.17	3	0.50	-	-
小田原	1	0.17	12	2.00	-	-	-	-	-	-
三崎	-	-	3	1.50	-	-	2	1.00	-	-
厚木	3	0.27	42	3.82	-	-	11	1.00	-	-
足柄上	1	0.33	3	1.00	-	-	-	-	-	-
秦野	-	-	16	2.67	-	-	5	0.83	-	-
大和	2	0.29	7	1.00	-	-	3	0.43	-	-
茅ヶ崎	1	0.17	20	3.33	-	-	4	0.67	-	-

神奈川県	ヘルパンギーナ		流行性耳下腺炎		急性出血性結膜炎		流行性角結膜炎		細菌性髄膜炎	
	報告数	定点当たり	報告数	定点当たり	報告数	定点当たり	報告数	定点当たり	報告数	定点当たり
全県	101	0.52	53	0.27	-	-	36	0.88	1	0.11
横浜市	39	0.50	17	0.22	-	-	9	0.60	-	-
川崎市	31	0.94	6	0.18	-	-	4	0.67	1	0.50
相模原市	2	0.15	9	0.69	-	-	7	1.75	-	-
県域 (横浜市、川崎市、相模原市を除く)	29	0.40	21	0.29	-	-	16	1.00	-	-
横須賀市	4	0.44	-	-	-	-	5	2.50	-	-
藤沢市	3	0.33	-	-	-	-	-	-	-	-
平塚	-	-	16	2.29	-	-	1	0.50	-	-
鎌倉	4	0.67	-	-	-	-	-	-	...	...
小田原	4	0.67	-	-	-	-	1	1.00	...	...
三崎	-	-	1	0.50	...	...	...	...	...	...
厚木	5	0.45	-	-	-	-	7	2.33	-	-
足柄上	-	-	-	-	...	...	...	...	...	...
秦野	5	0.83	4	0.67	-	-	-	-	...	...
大和	3	0.43	-	-	-	-	-	-	...	...
茅ヶ崎	1	0.17	-	-	-	-	2	1.00	...	...

表1 報告数・定点当たり報告数 疾病、政令市・保健所別 (その2)

2013年38週(09月16日～09月22日)

神奈川県	無菌性髄膜炎		マイコプラズマ肺炎		クラミジア肺炎 (オウム病を除く)	
	報告数	定点当たり	報告数	定点当たり	報告数	定点当たり
全県	-	-	4	0.44	-	-
横浜市	-	-	4	2.00	-	-
川崎市	-	-	-	-	-	-
相模原市	-	-	-	-	-	-
県域 <small>(横浜、川崎、相模原を除く)</small>	-	-	-	-	-	-
横須賀市	-	-	-	-	-	-
藤沢市	-	-	-	-	-	-
平塚	-	-	-	-	-	-
鎌倉	...	...	...	...	...	...
小田原	...	...	...	...	...	...
三崎	...	...	...	...	...	...
厚木	-	-	-	-	-	-
足柄上	...	...	...	...	...	...
秦野	...	...	...	...	...	...
大和	...	...	...	...	...	...
茅ヶ崎	...	...	...	...	...	...



表2 報告数・定点当たり報告数、疾病・年齢階級別  
(全県及び横浜市・川崎市・相模原市を除く県域) (その1)

2013年38週(09月16日～09月22日)

\*表2は、各保健福祉事務所からの最新の報告をもとに作成しているため、国の還元データである表1および表3の数値と一致しないことがあります。

インフルエンザ	定点	項目	合計	～5か月	～11か月	1歳	2	3	4	5	6	7	8
インフルエンザ (高病原性鳥インフルエンザを除く)	全国	報告数	113	1	3	7	2	4	8	7	5	7	5
		定点当たり	0.02	0.00	0.00	0.00	0.00	0.00	0.00	0.00	0.00	0.00	0.00
	全県	報告数	2	-	-	-	-	-	-	1	-	-	-
		定点当たり	0.01	-	-	-	-	-	-	0.00	-	-	-
	県域	報告数	1	-	-	-	-	-	-	-	-	-	-
		定点当たり	0.01	-	-	-	-	-	-	-	-	-	-

小児科	定点	項目	合計	～5か月	～11か月	1歳	2	3	4	5	6	7	8
RSウイルス 感染症	全国	報告数	3,377	535	787	1,198	489	211	104	30	10	5	3
		定点当たり	1.08	0.17	0.25	0.38	0.16	0.07	0.03	0.01	0.00	0.00	0.00
	全県	報告数	78	10	20	33	8	6	-	-	-	-	-
		定点当たり	0.40	0.05	0.10	0.17	0.04	0.03	-	-	-	-	-
	県域	報告数	22	2	4	10	3	3	-	-	-	-	-
		定点当たり	0.31	0.03	0.06	0.14	0.04	0.04	-	-	-	-	-
咽頭結膜熱	全国	報告数	1,229	7	56	198	183	203	183	126	60	57	47
		定点当たり	0.39	0.00	0.02	0.06	0.06	0.07	0.06	0.04	0.02	0.02	0.02
	全県	報告数	41	-	1	8	5	9	8	5	1	2	-
		定点当たり	0.21	-	0.01	0.04	0.03	0.05	0.04	0.03	0.01	0.01	-
	県域	報告数	22	-	1	1	2	7	3	4	1	2	-
		定点当たり	0.31	-	0.01	0.01	0.03	0.10	0.04	0.06	0.01	0.03	-
A群溶血性 レンサ球菌咽頭 炎	全国	報告数	2,306	3	16	92	126	213	319	322	284	221	155
		定点当たり	0.74	0.00	0.01	0.03	0.04	0.07	0.10	0.10	0.09	0.07	0.05
	全県	報告数	91	-	2	5	2	8	15	20	9	12	7
		定点当たり	0.46	-	0.01	0.03	0.01	0.04	0.08	0.10	0.05	0.06	0.04
	県域	報告数	27	-	2	1	1	2	1	5	4	5	2
		定点当たり	0.38	-	0.03	0.01	0.01	0.03	0.01	0.07	0.06	0.07	0.03
感染性胃腸炎	全国	報告数	8,283	159	762	1,291	873	776	674	582	466	374	300
		定点当たり	2.66	0.05	0.24	0.41	0.28	0.25	0.22	0.19	0.15	0.12	0.10
	全県	報告数	455	8	44	61	31	50	51	30	37	20	17
		定点当たり	2.32	0.04	0.22	0.31	0.16	0.26	0.26	0.15	0.19	0.10	0.09
	県域	報告数	173	6	10	21	11	16	16	15	16	8	10
		定点当たり	2.40	0.08	0.14	0.29	0.15	0.22	0.22	0.21	0.22	0.11	0.14
水痘	全国	報告数	1,514	23	79	247	279	254	242	150	110	51	32
		定点当たり	0.49	0.01	0.03	0.08	0.09	0.08	0.08	0.05	0.04	0.02	0.01
	全県	報告数	66	-	5	11	14	11	6	8	3	4	3
		定点当たり	0.34	-	0.03	0.06	0.07	0.06	0.03	0.04	0.02	0.02	0.02
	県域	報告数	17	-	-	3	3	3	1	2	-	1	3
		定点当たり	0.24	-	-	0.04	0.04	0.04	0.01	0.03	-	0.01	0.04

インフルエンザ	定点	項目	9	10-14	15-19	20-29	30-39	40-49	50-59	60-69	70-79	80歳以上
インフルエンザ (高病原性鳥インフルエンザを除く)	全国	報告数	2	15	4	11	12	8	5	-	5	2
		定点当たり	0.00	0.00	0.00	0.00	0.00	0.00	0.00	0.00	-	0.00
	全県	報告数	-	-	-	-	1	-	-	-	-	-
		定点当たり	-	-	-	-	0.00	-	-	-	-	-
	県域	報告数	-	-	-	-	1	-	-	-	-	-
		定点当たり	-	-	-	-	0.01	-	-	-	-	-

小児科	定点	項目	9	10-14	15-19	20歳以上
RSウイルス 感染症	全国	報告数	1	1	-	3
		定点当たり	0.00	0.00	-	0.00
	全県	報告数	-	-	-	1
		定点当たり	-	-	-	0.01
	県域	報告数	-	-	-	-
		定点当たり	-	-	-	-
咽頭結膜熱	全国	報告数	28	44	6	31
		定点当たり	0.01	0.01	0.00	0.01
	全県	報告数	-	1	-	1
		定点当たり	-	0.01	-	0.01
	県域	報告数	-	1	-	-
		定点当たり	-	0.01	-	-
A群溶血性 レンサ球菌咽頭 炎	全国	報告数	122	262	35	136
		定点当たり	0.04	0.08	0.01	0.04
	全県	報告数	-	6	2	3
		定点当たり	-	0.03	0.01	0.02
	県域	報告数	-	3	1	-
		定点当たり	-	0.04	0.01	-
感染性胃腸炎	全国	報告数	261	768	192	805
		定点当たり	0.08	0.25	0.06	0.26
	全県	報告数	16	33	9	48
		定点当たり	0.08	0.17	0.05	0.24
	県域	報告数	9	17	5	13
		定点当たり	0.13	0.24	0.07	0.18
水痘	全国	報告数	14	25	2	6
		定点当たり	0.00	0.01	0.00	0.00
	全県	報告数	-	1	-	-
		定点当たり	-	0.01	-	-
	県域	報告数	-	1	-	-
		定点当たり	-	0.01	-	-

表2 報告数・定点当たり報告数、疾病・年齢階級別  
(全県及び横浜市・川崎市・相模原市を除く県域) (その2)

2013年38週(09月16日～09月22日)

\*表2は、各保健福祉事務所からの最新の報告をもとに作成しているため、国の還元データである表1および表3の数値と一致しないことがあります。

小児科定点		項目	合計	～5か月	～11か月	1歳
手足口病	全国	報告数	9,164	108	905	2,691
		定点当たり	2.94	0.03	0.29	0.86
	全県	報告数	402	1	38	114
		定点当たり	2.05	0.01	0.19	0.58
	県域	報告数	180	1	14	50
		定点当たり	2.50	0.01	0.19	0.69
伝染性紅斑	全国	報告数	128	1	11	23
		定点当たり	0.04	0.00	0.00	0.01
	全県	報告数	19	-	1	5
		定点当たり	0.10	-	0.01	0.03
	県域	報告数	7	-	-	4
		定点当たり	0.10	-	-	0.06
突発性発しん	全国	報告数	1,711	55	703	806
		定点当たり	0.55	0.02	0.23	0.26
	全県	報告数	113	3	40	60
		定点当たり	0.58	0.02	0.20	0.31
	県域	報告数	44	2	18	19
		定点当たり	0.61	0.03	0.25	0.26
百日咳	全国	報告数	28	3	-	2
		定点当たり	0.01	0.00	-	0.00
	全県	報告数	3	1	-	-
		定点当たり	0.02	0.01	-	-
	県域	報告数	1	-	-	-
		定点当たり	0.01	-	-	-
ヘルパンギーナ	全国	報告数	2,063	20	208	500
		定点当たり	0.66	0.01	0.07	0.16
	全県	報告数	101	-	11	27
		定点当たり	0.52	-	0.06	0.14
	県域	報告数	29	-	2	8
		定点当たり	0.40	-	0.03	0.11
流行性耳下腺炎	全国	報告数	709	-	3	29
		定点当たり	0.23	-	0.00	0.01
	全県	報告数	53	-	-	1
		定点当たり	0.27	-	-	0.01
	県域	報告数	21	-	-	-
		定点当たり	0.29	-	-	-

小児科定点		項目	2	3	4	5	6	7	8	9	10-14	15-19	20歳以上
手足口病	全国	報告数	1,662	1,163	951	603	349	195	139	88	170	18	122
		定点当たり	0.53	0.37	0.31	0.19	0.11	0.06	0.04	0.03	0.05	0.01	0.04
	全県	報告数	48	57	48	30	20	8	14	6	8	-	10
		定点当たり	0.24	0.29	0.24	0.15	0.10	0.04	0.07	0.03	0.04	-	0.05
	県域	報告数	20	23	21	12	10	6	8	4	8	-	3
		定点当たり	0.28	0.32	0.29	0.17	0.14	0.08	0.11	0.06	0.11	-	0.04
伝染性紅斑	全国	報告数	13	23	22	18	9	1	3	-	4	-	-
		定点当たり	0.00	0.01	0.01	0.01	0.00	0.00	0.00	-	0.00	-	-
	全県	報告数	1	5	1	2	2	-	1	6	8	-	10
		定点当たり	0.01	0.03	0.01	0.01	0.01	-	0.01	0.03	0.04	-	0.05
	県域	報告数	-	1	-	-	-	-	1	-	1	-	-
		定点当たり	-	0.01	-	-	-	-	0.01	-	0.01	-	-
突発性発しん	全国	報告数	113	21	8	1	-	1	2	-	-	-	1
		定点当たり	0.04	0.01	0.00	0.00	-	0.00	0.00	-	-	-	0.00
	全県	報告数	9	1	-	-	-	-	-	-	-	-	-
		定点当たり	0.05	0.01	-	-	-	-	-	-	-	-	-
	県域	報告数	4	1	-	-	-	-	-	-	-	-	-
		定点当たり	0.06	0.01	-	-	-	-	-	-	-	-	-
百日咳	全国	報告数	3	1	1	1	-	1	1	-	5	-	10
		定点当たり	0.00	0.00	0.00	0.00	-	0.00	0.00	-	0.00	-	0.00
	全県	報告数	1	-	-	-	-	-	-	-	1	-	-
		定点当たり	0.01	-	-	-	-	-	-	-	0.01	-	-
	県域	報告数	1	-	-	-	-	-	-	-	-	-	-
		定点当たり	0.01	-	-	-	-	-	-	-	-	-	-
ヘルパンギーナ	全国	報告数	394	278	225	174	86	57	41	23	36	6	15
		定点当たり	0.13	0.09	0.07	0.06	0.03	0.02	0.01	0.01	0.01	0.00	0.00
	全県	報告数	17	11	9	14	5	2	2	-	2	-	1
		定点当たり	0.09	0.06	0.05	0.07	0.03	0.01	0.01	-	0.01	-	0.01
	県域	報告数	5	3	4	5	-	-	1	-	1	-	-
		定点当たり	0.07	0.04	0.06	0.07	-	-	0.01	-	0.01	-	-
流行性耳下腺炎	全国	報告数	79	94	138	104	79	53	34	34	53	2	7
		定点当たり	0.03	0.03	0.04	0.03	0.03	0.02	0.01	0.01	0.02	0.00	0.00
	全県	報告数	2	5	10	11	11	5	4	3	1	-	-
		定点当たり	0.01	0.03	0.05	0.06	0.06	0.03	0.02	0.02	0.01	-	-
	県域	報告数	2	1	5	7	1	1	2	2	-	-	-
		定点当たり	0.03	0.01	0.07	0.10	0.01	0.01	0.03	0.03	-	-	-

表2 報告数・定点当たり報告数、疾病・年齢階級別  
(全県及び横浜市・川崎市・相模原市を除く県域) (その3)

2013年38週(09月16日～09月22日)

\*表2は、各保健福祉事務所からの最新の報告をもとに作成しているため、国の還元データである表1および表3の数値と一致しないことがあります。

眼科定点	項目	合計	～5か月	～11か月	1歳	2	3	4	5	6	7	8	
急性出血性結膜炎	全国	報告数	10	-	-	-	-	-	-	-	-	-	
		定点当たり	0.01	-	-	-	-	-	-	-	-	-	
	全県	報告数	-	-	-	-	-	-	-	-	-	-	
		定点当たり	-	-	-	-	-	-	-	-	-	-	
	県域	報告数	-	-	-	-	-	-	-	-	-	-	
		定点当たり	-	-	-	-	-	-	-	-	-	-	
流行性角結膜炎	全国	報告数	440	1	7	24	15	18	12	12	9	4	9
		定点当たり	0.65	0.00	0.01	0.04	0.02	0.03	0.02	0.02	0.01	0.01	0.01
	全県	報告数	36	-	-	-	1	2	2	-	2	-	1
		定点当たり	0.88	-	-	-	0.02	0.05	0.05	-	0.05	-	0.02
	県域	報告数	16	-	-	-	-	-	2	-	1	-	-
		定点当たり	1.00	-	-	-	-	-	0.13	-	0.06	-	-

基幹定点(週報)	項目	合計	0歳	1-4	5-9	10-14	15-19	20-24	25-29	30-34	35-39	40-44	
細菌性髄膜炎	全国	報告数	4	1	-	-	-	-	-	-	1	1	
		定点当たり	0.01	0.00	-	-	-	-	-	-	0.00	0.00	
	全県	報告数	1	-	-	-	-	-	-	-	-	1	
		定点当たり	0.11	-	-	-	-	-	-	-	-	0.11	
	県域	報告数	-	-	-	-	-	-	-	-	-	-	
		定点当たり	-	-	-	-	-	-	-	-	-	-	
無菌性髄膜炎	全国	報告数	33	11	1	7	-	3	1	4	2	2	
		定点当たり	0.07	0.02	0.00	0.02	-	0.01	0.00	0.01	0.00	0.00	
	全県	報告数	-	-	-	-	-	-	-	-	-	-	
		定点当たり	-	-	-	-	-	-	-	-	-	-	
	県域	報告数	-	-	-	-	-	-	-	-	-	-	
		定点当たり	-	-	-	-	-	-	-	-	-	-	
マイコプラズマ肺炎	全国	報告数	158	4	53	34	21	3	6	5	6	3	4
		定点当たり	0.34	0.01	0.11	0.07	0.05	0.01	0.01	0.01	0.01	0.01	0.01
	全県	報告数	4	-	-	-	1	-	-	-	-	-	1
		定点当たり	0.44	-	-	-	0.11	-	-	-	-	-	0.11
	県域	報告数	-	-	-	-	-	-	-	-	-	-	-
		定点当たり	-	-	-	-	-	-	-	-	-	-	-
クラミジア肺炎 (オウム病を除く)	全国	報告数	9	-	1	1	-	-	1	1	-	2	
		定点当たり	0.02	-	0.00	0.00	-	-	0.00	0.00	-	0.00	
	全県	報告数	-	-	-	-	-	-	-	-	-	-	
		定点当たり	-	-	-	-	-	-	-	-	-	-	
	県域	報告数	-	-	-	-	-	-	-	-	-	-	
		定点当たり	-	-	-	-	-	-	-	-	-	-	

眼科定点	項目	9	10-14	15-19	20-29	30-39	40-49	50-59	60-69	70歳以上	
急性出血性結膜炎	全国	報告数	-	2	1	1	3	2	-	1	-
		定点当たり	-	0.00	0.00	0.00	0.00	0.00	-	0.00	-
	全県	報告数	-	-	-	-	-	-	-	-	-
		定点当たり	-	-	-	-	-	-	-	-	-
	県域	報告数	-	-	-	-	-	-	-	-	-
		定点当たり	-	-	-	-	-	-	-	-	-
流行性角結膜炎	全国	報告数	7	8	16	56	97	52	38	31	24
		定点当たり	0.01	0.01	0.02	0.08	0.14	0.08	0.06	0.05	0.04
	全県	報告数	-	-	2	6	6	4	5	3	2
		定点当たり	-	-	0.05	0.15	0.15	0.10	0.12	0.07	0.05
	県域	報告数	-	-	1	4	3	1	2	1	1
		定点当たり	-	-	0.06	0.25	0.19	0.06	0.13	0.06	0.06

基幹定点(週報)	項目	45-49	50-54	55-59	60-64	65-69	70歳以上	
細菌性髄膜炎	全国	報告数	1	-	-	-	-	-
		定点当たり	0.00	-	-	-	-	-
	全県	報告数	-	-	-	-	-	-
		定点当たり	-	-	-	-	-	-
	県域	報告数	-	-	-	-	-	-
		定点当たり	-	-	-	-	-	-
無菌性髄膜炎	全国	報告数	-	-	-	-	2	
		定点当たり	-	-	-	-	0.00	
	全県	報告数	-	-	-	-	-	
		定点当たり	-	-	-	-	-	
	県域	報告数	-	-	-	-	-	
		定点当たり	-	-	-	-	-	
マイコプラズマ肺炎	全国	報告数	1	-	1	4	3	10
		定点当たり	0.00	-	0.00	0.01	0.01	0.02
	全県	報告数	-	-	-	1	-	1
		定点当たり	-	-	-	0.11	-	0.11
	県域	報告数	-	-	-	-	-	-
		定点当たり	-	-	-	-	-	-
クラミジア肺炎 (オウム病を除く)	全国	報告数	-	-	-	-	-	3
		定点当たり	-	-	-	-	-	0.01
	全県	報告数	-	-	-	-	-	-
		定点当たり	-	-	-	-	-	-
	県域	報告数	-	-	-	-	-	-
		定点当たり	-	-	-	-	-	-

表3 5週前～今週の推移 (その1)  
 (全県及び横浜市・川崎市・相模原市を除く県域)

2013年38週(09月16日～09月22日)

疾病名	項目		5週前	4週前	3週前	2週前	1週前	今週
			33週	34週	35週	36週	37週	38週
			(08月12日 ～08月18 日)	(08月19日 ～08月25 日)	(08月26日 ～09月01 日)	(09月02日 ～09月08 日)	(09月09日 ～09月15 日)	(09月16日 ～09月22 日)
インフルエンザ (高病原性鳥インフルエンザを除く)	全県	報告数	1	1	-	-	1	2
		定点当たり	-	-	-	-	-	0.01
	県域	報告数	1	-	-	-	-	1
		定点当たり	0.01	-	-	-	-	0.01
RSウイルス 感染症	全県	報告数	40	36	58	58	79	78
		定点当たり	0.27	0.19	0.30	0.28	0.41	0.40
	県域	報告数	22	22	30	24	26	22
		定点当たり	0.40	0.32	0.43	0.34	0.37	0.31
咽頭結膜熱	全県	報告数	31	60	62	57	45	41
		定点当たり	0.21	0.31	0.32	0.28	0.23	0.21
	県域	報告数	12	24	25	28	26	22
		定点当たり	0.22	0.35	0.36	0.39	0.37	0.31
A群溶血性レンサ球菌咽頭炎	全県	報告数	34	68	72	98	126	91
		定点当たり	0.23	0.36	0.37	0.48	0.65	0.46
	県域	報告数	5	30	28	33	41	27
		定点当たり	0.09	0.44	0.41	0.46	0.59	0.38
感染性胃腸炎	全県	報告数	251	436	487	467	500	455
		定点当たり	1.70	2.28	2.48	2.29	2.59	2.32
	県域	報告数	79	139	159	163	159	173
		定点当たり	1.44	2.04	2.30	2.30	2.27	2.40
水痘	全県	報告数	68	95	35	87	62	66
		定点当たり	0.46	0.50	0.18	0.43	0.32	0.34
	県域	報告数	36	26	16	18	22	17
		定点当たり	0.65	0.38	0.23	0.25	0.31	0.24
手足口病	全県	報告数	782	886	712	602	467	402
		定点当たり	5.28	4.64	3.63	2.95	2.42	2.05
	県域	報告数	223	326	219	212	182	180
		定点当たり	4.05	4.79	3.17	2.99	2.60	2.50
伝染性紅斑	全県	報告数	15	18	25	14	23	19
		定点当たり	0.10	0.09	0.13	0.07	0.12	0.10
	県域	報告数	-	4	7	2	3	7
		定点当たり	-	0.06	0.10	0.03	0.04	0.10
突発性発しん	全県	報告数	59	117	153	132	171	113
		定点当たり	0.40	0.61	0.78	0.65	0.89	0.58
	県域	報告数	17	42	65	56	62	44
		定点当たり	0.31	0.62	0.94	0.79	0.89	0.61

表3 5週前～今週の推移 (その2)  
 (全県及び横浜市・川崎市・相模原市を除く県域)

2013年38週(09月16日～09月22日)

疾病名	項目		5週前	4週前	3週前	2週前	1週前	今週
			33週	34週	35週	36週	37週	38週
			(08月12日 ～08月18 日)	(08月19日 ～08月25 日)	(08月26日 ～09月01 日)	(09月02日 ～09月08 日)	(09月09日 ～09月15 日)	(09月16日 ～09月22 日)
百日咳	全県	報告数	-	1	3	2	2	3
		定点当たり	-	0.01	0.02	0.01	0.01	0.02
	県域	報告数	-	1	-	2	2	1
		定点当たり	-	0.01	-	0.03	0.03	0.01
ヘルパンギーナ	全県	報告数	218	221	223	194	183	101
		定点当たり	1.47	1.16	1.14	0.95	0.95	0.52
	県域	報告数	79	88	89	63	55	29
		定点当たり	1.44	1.29	1.29	0.89	0.79	0.40
流行性耳下腺炎	全県	報告数	38	43	47	45	49	53
		定点当たり	0.26	0.23	0.24	0.22	0.25	0.27
	県域	報告数	11	16	25	17	22	21
		定点当たり	0.20	0.24	0.36	0.24	0.31	0.29
急性出血性結膜炎	全県	報告数	1	1	4	4	-	-
		定点当たり	0.03	0.02	0.10	0.09	-	-
	県域	報告数	-	-	-	1	-	-
		定点当たり	-	-	-	0.06	-	-
流行性角結膜炎	全県	報告数	34	32	40	48	44	36
		定点当たり	1.06	0.74	0.95	1.09	1.07	0.88
	県域	報告数	27	16	22	27	29	16
		定点当たり	2.08	1.00	1.38	1.69	1.81	1.00
細菌性髄膜炎	全県	報告数	-	-	1	-	-	1
		定点当たり	-	-	0.10	-	-	0.11
	県域	報告数	-	-	-	-	-	-
		定点当たり	-	-	-	-	-	-
無菌性髄膜炎	全県	報告数	1	2	-	-	1	-
		定点当たり	0.11	0.20	-	-	0.10	-
	県域	報告数	-	1	-	-	1	-
		定点当たり	-	0.25	-	-	0.25	-
マイコプラズマ肺炎	全県	報告数	-	3	2	3	4	4
		定点当たり	-	0.30	0.20	0.30	0.40	0.44
	県域	報告数	-	-	-	-	-	-
		定点当たり	-	-	-	-	-	-
クラミジア肺炎 (オウム病を除く)	全県	報告数	1	-	-	1	-	-
		定点当たり	0.11	-	-	0.10	-	-
	県域	報告数	1	-	-	1	-	-
		定点当たり	0.25	-	-	0.25	-	-