



# 神奈川県感染症発生情報（33週報）

（8月12日～8月18日）

<http://www.eiken.pref.kanagawa.jp/>

平成25年・33週（8月12日～8月18日）



**今週の注目感染症 ～風しん～** 報告数は減少傾向ですが、まだ多い状況が続いています。妊婦さんが風しんウイルスに感染すると、白内障、先天性心疾患、難聴などをもった赤ちゃん（先天性風しん症候群）が生まれることがあります。2013年の全国における先天性風しん症候群の報告数は8月18日現在11例で、感染症法の届出疾患に定められた1999年以降最多の報告数となっています。

**～腸管出血性大腸菌感染症～** 第33週に神奈川県で12例の報告があり、第1週からの累積報告数は99例となっています。感染予防のために、汚染される可能性のある食品の十分な加熱、調理器具の消毒・殺菌を行いましょう。またトイレの後、食事の前などは、石鹸と流水で十分な手洗いを心がけましょう。

**～RSウイルス感染症～** 第33週の県内の定点当たり報告数(0.27)が、2006年からの中で最も多くなっています（2006～2012年第33週の定点当たり報告数平均は0.05）。RSウイルス感染症は、例年秋から冬にかけて主に乳幼児で流行する感染症で、軽症の感冒様症状から重症の細気管支炎・肺炎など様々な呼吸器症状を起こします。感染予防には手洗いが大切です。

## 今週の全数把握対象疾患

（当該週の国による集計及び各保健福祉事務所からの報告をもとに期日を決めて集計しているため、集計数が前後することがあります。）

対象疾患	内訳				神奈川県
	県域	横浜市	川崎市	相模原市	
結核	10	12	1	4	27
細菌性赤痢		1			1
腸管出血性大腸菌感染症	6	5		1	12
デング熱		1			1
後天性免疫不全症候群		1		1	2
梅毒	1		1		2
風しん	2	2	1		5
麻疹	1			1	2

## 全数把握対象疾患情報

結核27例：病型は肺結核14例、肺結核及び結核性リンパ節炎1例、結核性胸膜炎1例、結核性胸膜炎・腹膜炎1例、リンパ節結核1例、尿路結核1例、無症状病原体保有者8例、年齢群は20歳代3例、40歳代2例、50歳代3例、60歳代6例、70歳代5例、80歳代8例

細菌性赤痢1例：年齢群は20歳代、菌種は*S. Sonnei*、推定感染経路は経口感染、推定感染地域はカンボディア

腸管出血性大腸菌感染症12例（有症状者9例、無症状病原体保有者3例）：年齢群は10歳未満3例、10歳代2例、20歳代2例、30歳代2例、40歳代2例、50歳代1例、血清型・毒素型はO157 VT1VT2 7例、O157 VT2 1例、O157 毒素型不明 1例、O26 VT1 2例、血清型不明 VT1VT2 1例、推定感染地域は神奈川県9例、都道府県不明3例

デング熱1例：年齢群は20歳代、病型はデング熱、推定感染地域はカンボディア

後天性免疫不全症候群2例：年齢群は20歳代1例、60歳代1例、病型は患者1例、無症状病原体保有者1例、推定感染経路は異性間性的接触 1例、同性間性的接触1例、推定感染地域は日本国内2例

梅毒2例：年齢群は30歳代1例、50歳代1例、病型は早期顕症梅毒 期1例、早期顕症梅毒 期1例、推定感染経路は性的接触1例、不明1例、推定感染地域は神奈川県1例、都道府県不明1例

風しん5例：年齢群は20歳代1例、40歳代4例、病型は検査診断例4例、臨床診断例1例、推定感染地域は神奈川県3例、北海道1例、都道府県不明1例、ワクチン接種歴は接種なし2例、不明3例

麻疹2例：年齢群は30歳代1例、40歳代1例、病型は臨床診断例1例、修飾麻疹1例、推定感染地域は都道府県不明2例、ワクチン接種歴は不明2例

## 今週の定点把握対象疾患

・手足口病の定点当たり報告数が、平塚(9.00)、厚木(6.56)保健福祉事務所管内および川崎市(7.05)、横浜市(5.87)で警報レベルの5.00を超えています。

・流行性角結膜炎の定点当たり報告数が、厚木(8.00)保健福祉事務所管内で多くなっています。

・RSウイルス感染症の定点当たり報告数が、厚木(1.67)保健福祉事務所管内で多くなっています。

## 神奈川県感染症情報センター

神奈川県衛生研究所 企画情報部 衛生情報課

TEL:0467-83-4400(代表)

FAX:0467-89-5211(企画情報部)

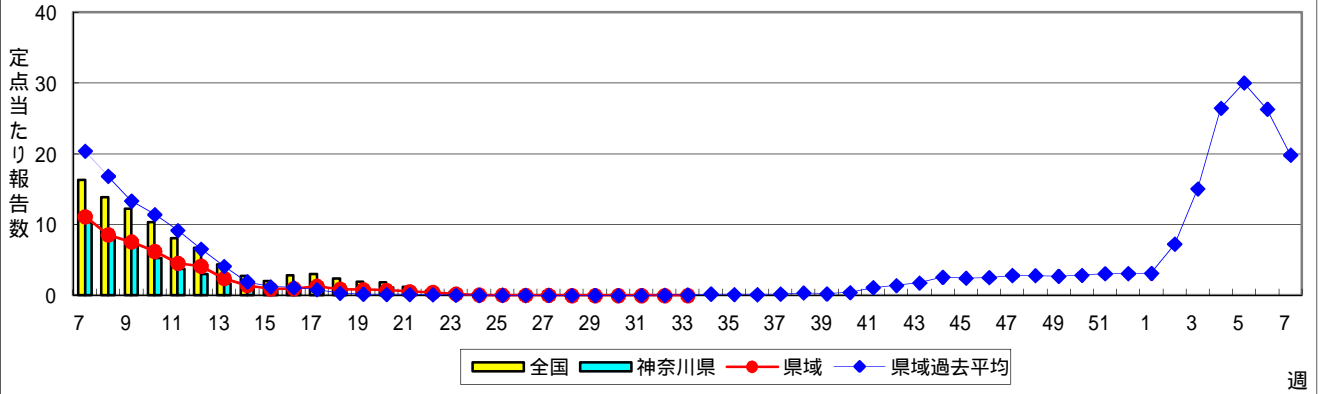
感染症発生動向調査事業は「感染症の予防及び感染症の患者に対する医療に関する法律」によって行われています。

\* 県域とは、神奈川県内の市町村のうち横浜市、川崎市、相模原市を除いた地域です。

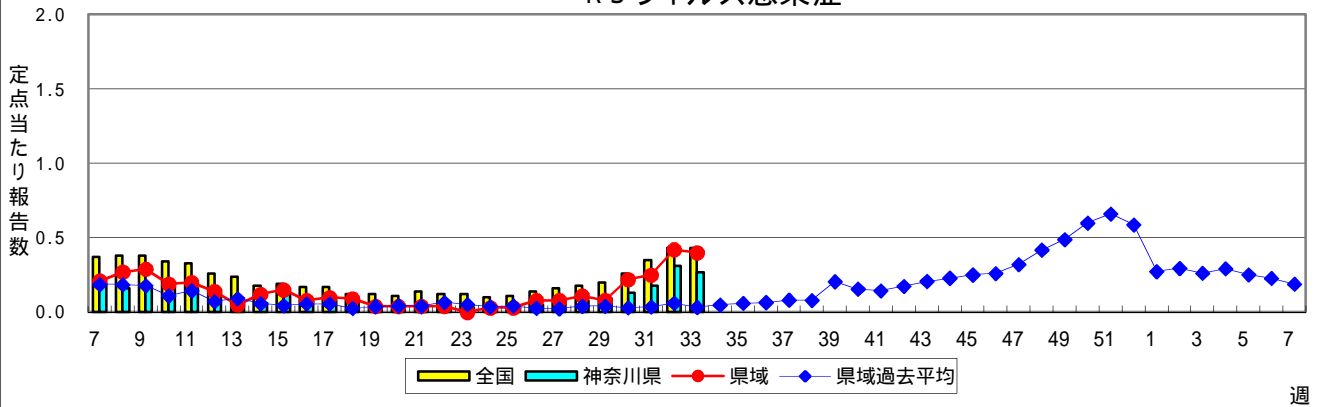
# 感染症発生動向調査:週報対象疾患の時系列グラフ

疾患名の括弧書きは、一般名称であり、正式名称ではありません。  
 神奈川県&県域(横浜市・川崎市・相模原市を除く)のデータです。

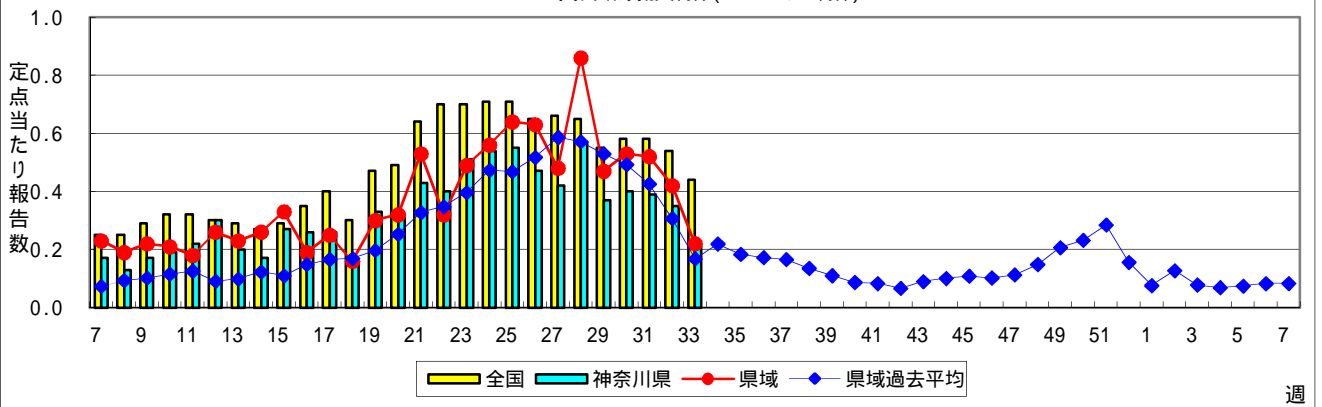
## インフルエンザ(高病原性鳥インフルエンザを除く)



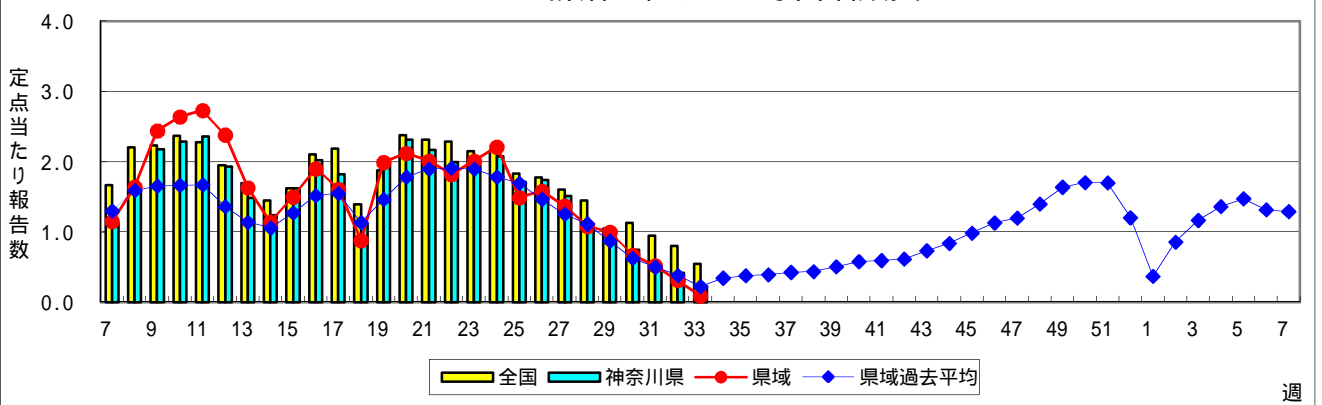
## RSウイルス感染症



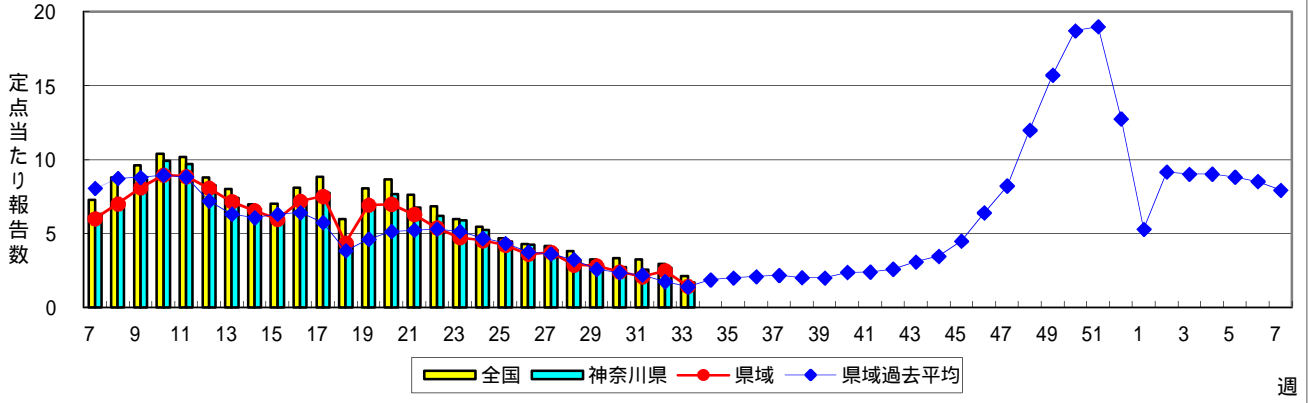
## 咽頭結膜熱(プール熱)



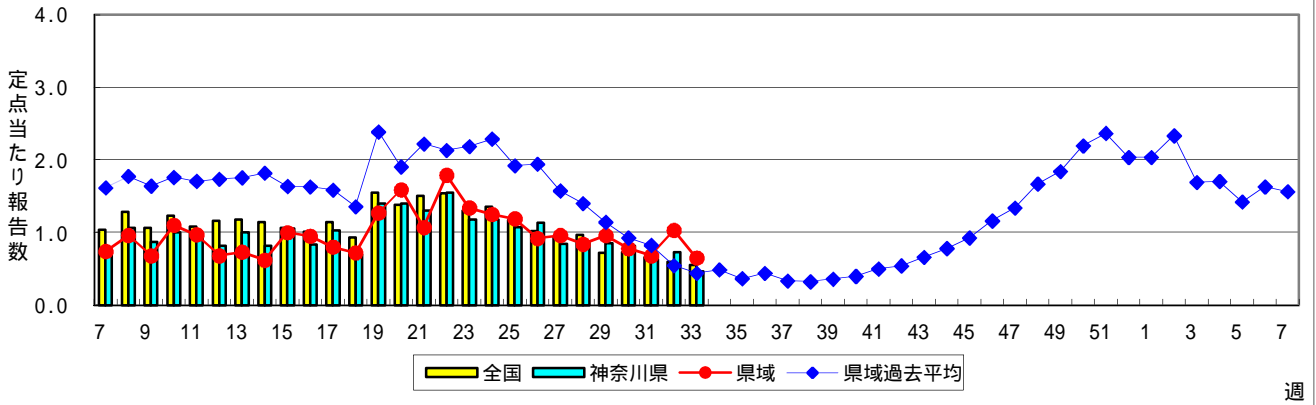
## A群溶血性レンサ球菌咽頭炎



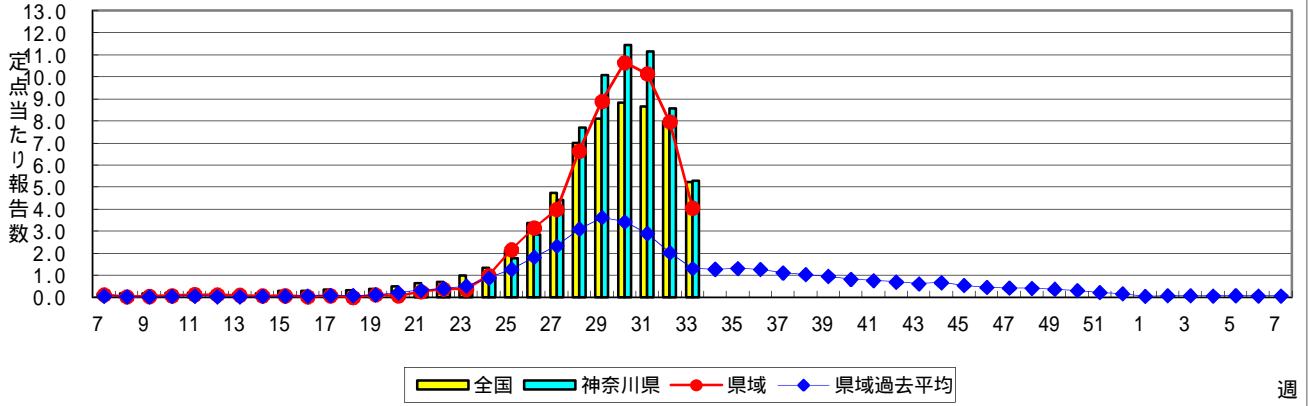
### 感染性胃腸炎



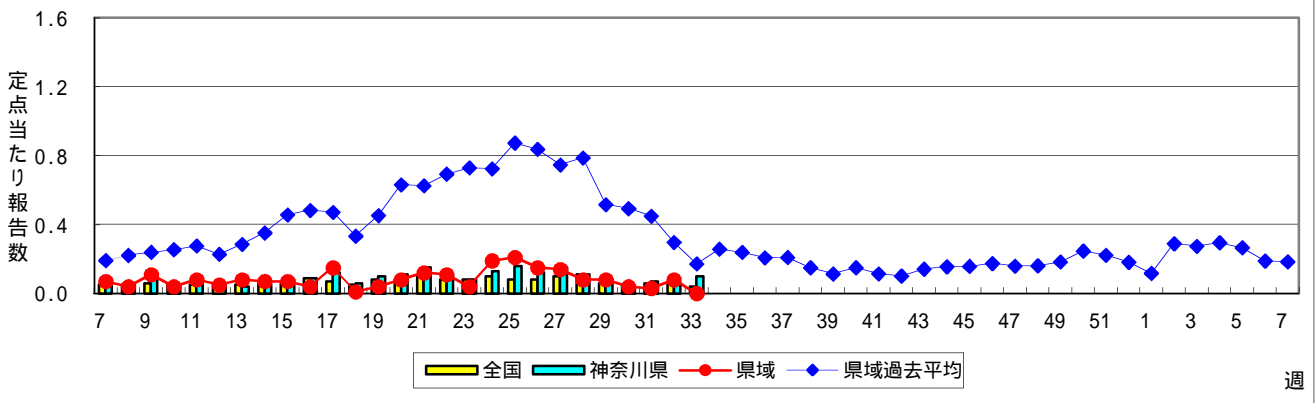
### 水痘(水ぼうそう)



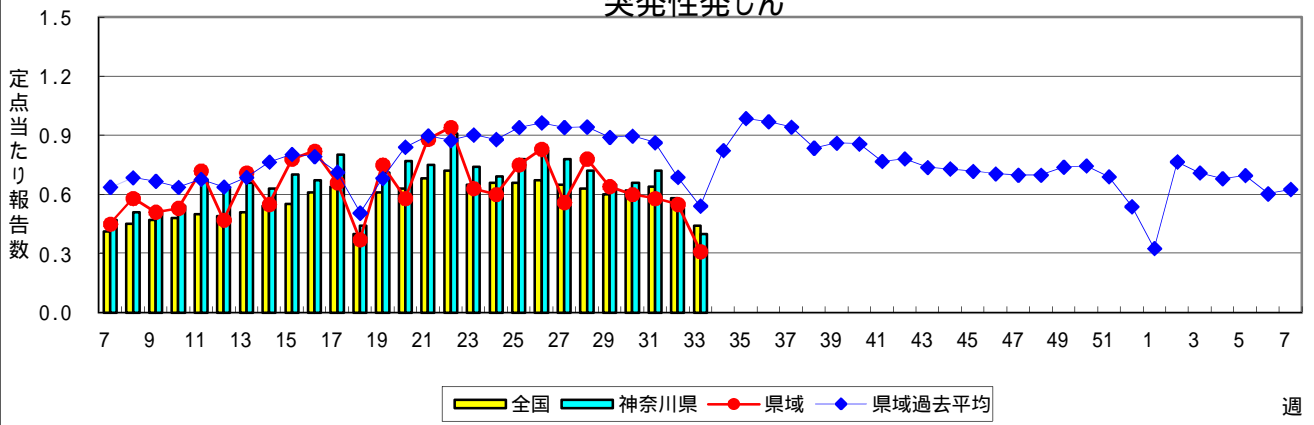
### 手足口病



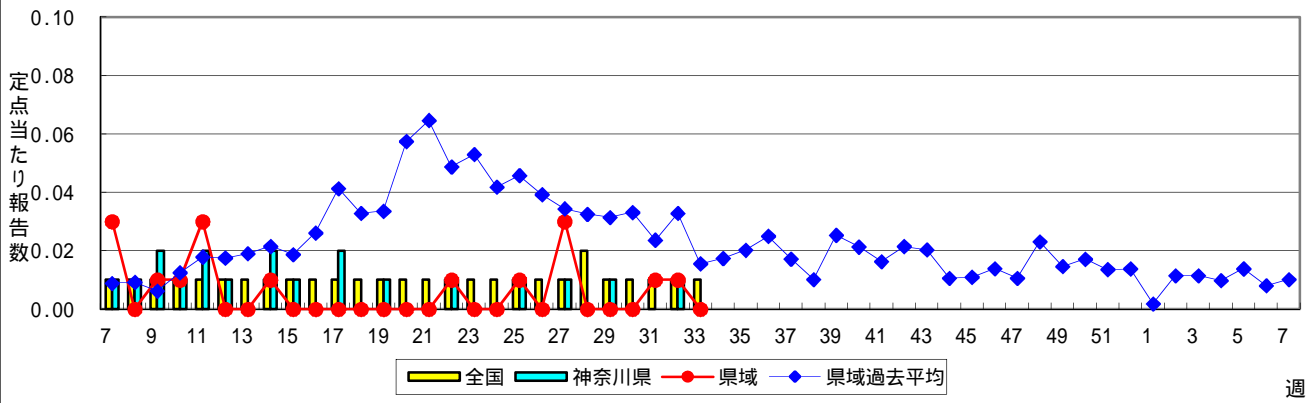
### 伝染性紅斑(リンゴ病)



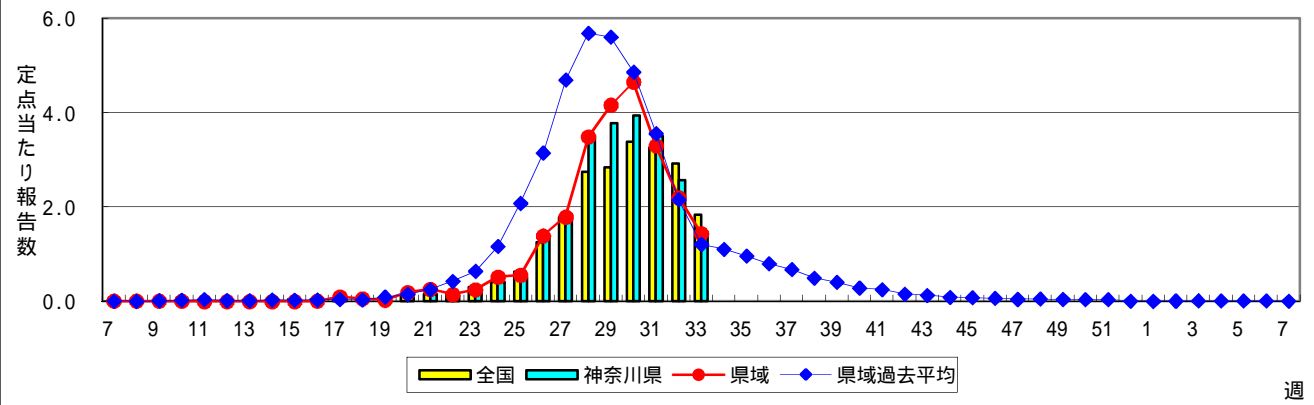
### 突発性発しん



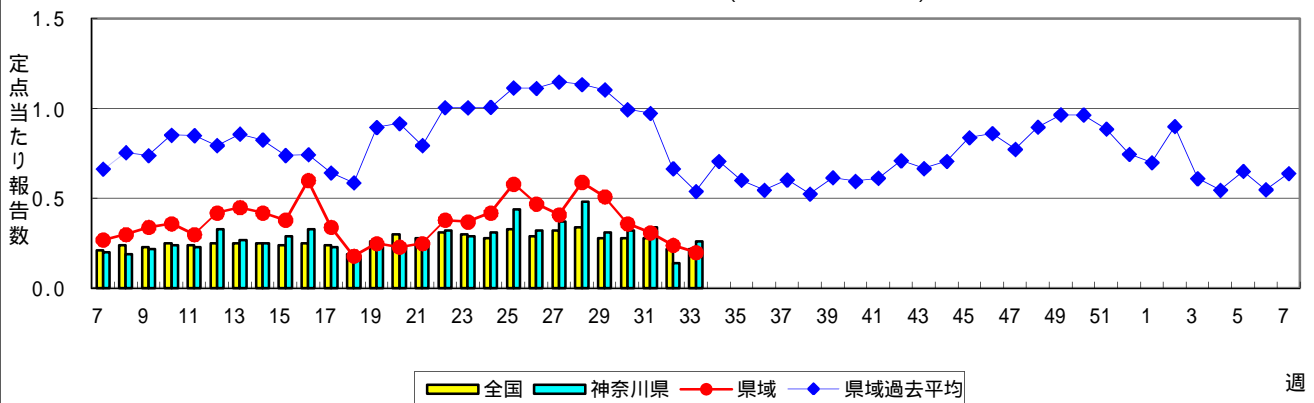
### 百日咳



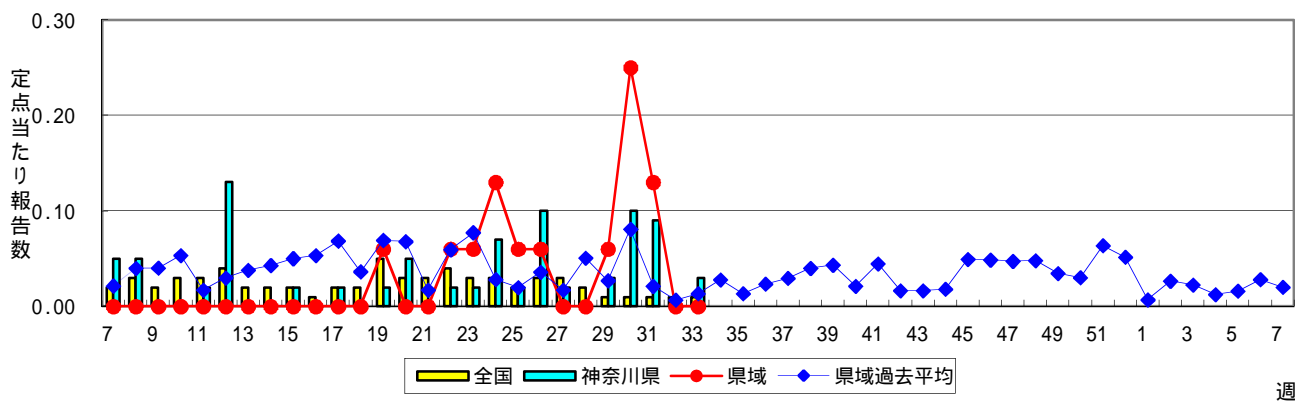
### ヘルパンギーナ



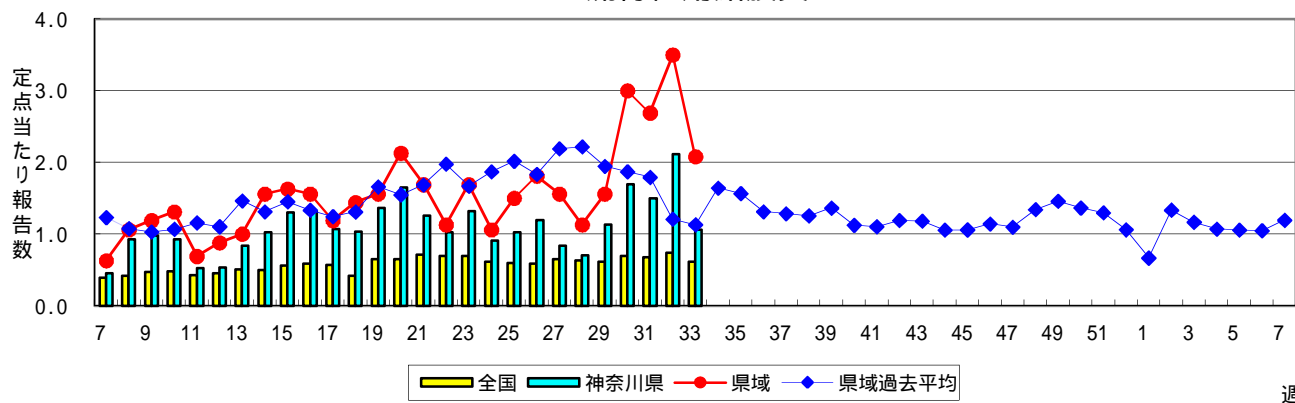
### 流行性耳下腺炎(おたふくかぜ)



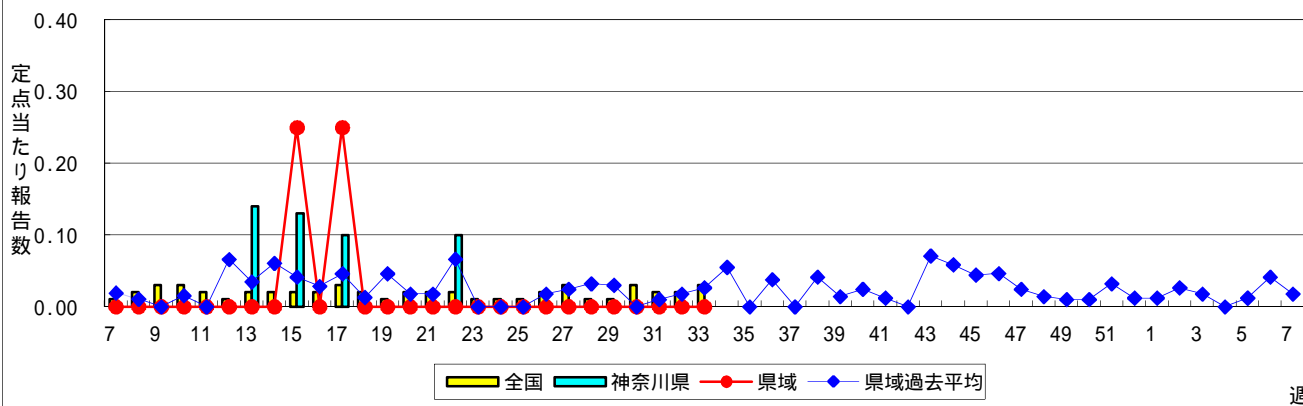
### 急性出血性結膜炎



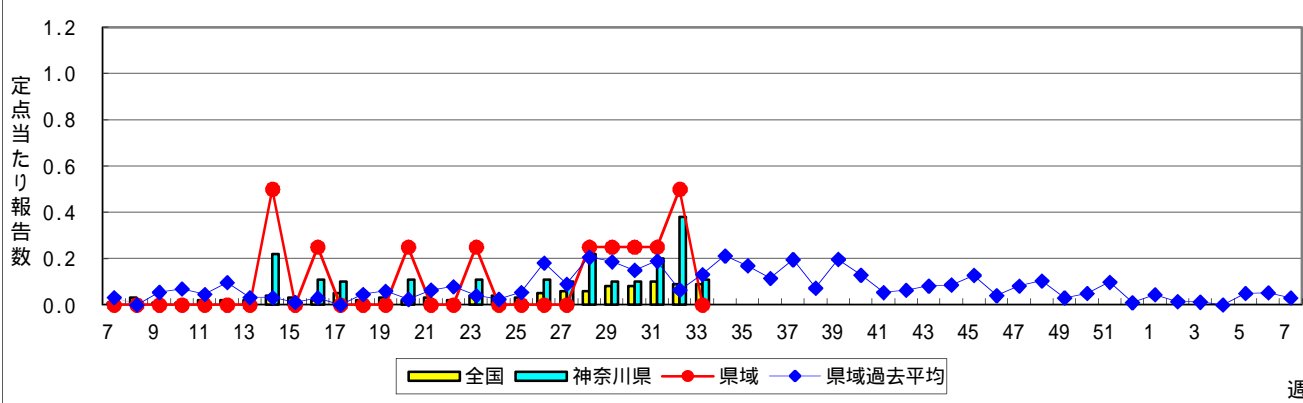
### 流行性角結膜炎



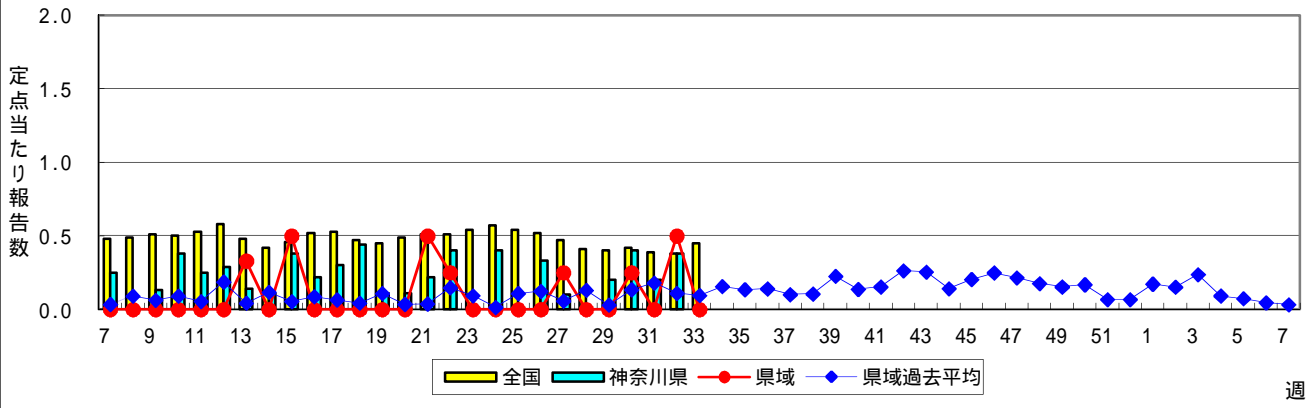
### 細菌性髄膜炎



### 無菌性髄膜炎



### マイコプラズマ肺炎



### クラミジア肺炎(オウム病を除く)

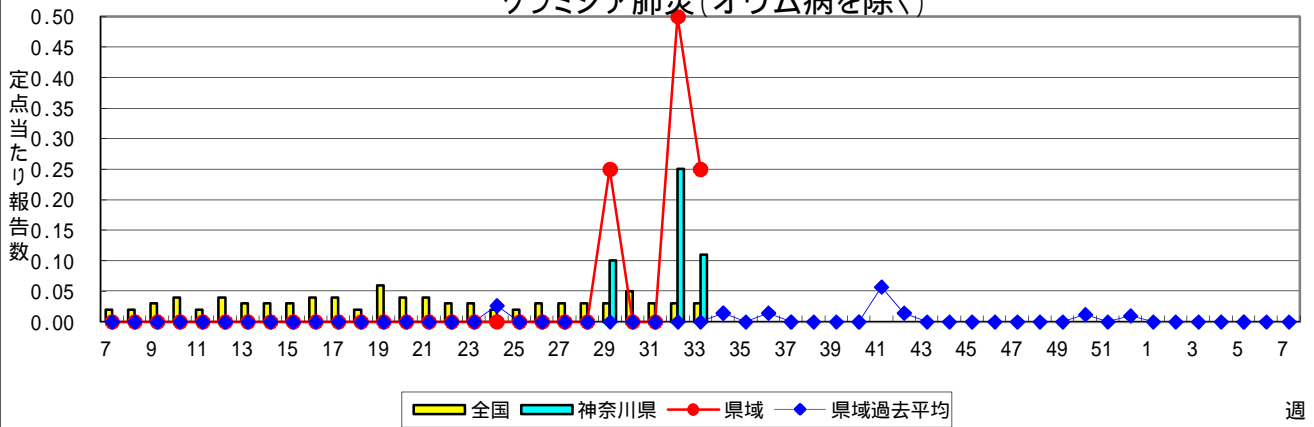


表1 報告数・定点当たり報告数 疾病、政令市・保健所別 (その1)

2013年33週(08月12日～08月18日)

神奈川県	インフルエンザ (高病原性鳥インフルエンザを 除く)		RSウイルス感染症		咽頭結膜熱		A群溶血性レンサ球菌 咽頭炎		感染性胃腸炎	
	報告数	定点当たり	報告数	定点当たり	報告数	定点当たり	報告数	定点当たり	報告数	定点当たり
全県	1	-	40	0.27	31	0.21	34	0.23	251	1.70
横浜市	-	-	10	0.17	15	0.25	18	0.30	92	1.53
川崎市	-	-	8	0.38	3	0.14	8	0.38	50	2.38
相模原市	-	-	-	-	1	0.08	3	0.25	30	2.50
県域 (横浜市、川崎市、相模原市を除く)	1	0.01	22	0.40	12	0.22	5	0.09	79	1.44
横須賀市	-	-	4	0.44	-	-	-	-	3	0.33
藤沢市	-	-	2	0.33	4	0.67	-	-	7	1.17
平塚	-	-	-	-	-	-	-	-	5	1.25
鎌倉	-	-	-	-	-	-	-	-	11	5.50
小田原	-	-	-	-	-	-	-	-	1	0.33
三崎	-	-	-	-	1	0.50	-	-	-	-
厚木	-	-	15	1.67	1	0.11	-	-	21	2.33
足柄上	-	-	-	-	-	-	2	0.67	1	0.33
秦野	-	-	-	-	5	0.83	-	-	11	1.83
大和	1	0.11	-	-	-	-	1	0.17	14	2.33
茅ヶ崎	-	-	1	0.20	1	0.20	2	0.40	5	1.00

神奈川県	水痘		手足口病		伝染性紅斑		突発性発しん		百日咳	
	報告数	定点当たり	報告数	定点当たり	報告数	定点当たり	報告数	定点当たり	報告数	定点当たり
全県	68	0.46	782	5.28	15	0.10	59	0.40	-	-
横浜市	24	0.40	352	5.87	4	0.07	24	0.40	-	-
川崎市	2	0.10	148	7.05	10	0.48	12	0.57	-	-
相模原市	6	0.50	59	4.92	1	0.08	6	0.50	-	-
県域 (横浜市、川崎市、相模原市を除く)	36	0.65	223	4.05	-	-	17	0.31	-	-
横須賀市	8	0.89	35	3.89	-	-	3	0.33	-	-
藤沢市	8	1.33	28	4.67	-	-	2	0.33	-	-
平塚	4	1.00	36	9.00	-	-	1	0.25	-	-
鎌倉	-	-	5	2.50	-	-	-	-	-	-
小田原	-	-	4	1.33	-	-	-	-	-	-
三崎	1	0.50	8	4.00	-	-	2	1.00	-	-
厚木	12	1.33	59	6.56	-	-	6	0.67	-	-
足柄上	1	0.33	2	0.67	-	-	-	-	-	-
秦野	-	-	22	3.67	-	-	1	0.17	-	-
大和	-	-	4	0.67	-	-	1	0.17	-	-
茅ヶ崎	2	0.40	20	4.00	-	-	1	0.20	-	-

神奈川県	ヘルパンギーナ		流行性耳下腺炎		急性出血性結膜炎		流行性角結膜炎		細菌性髄膜炎	
	報告数	定点当たり	報告数	定点当たり	報告数	定点当たり	報告数	定点当たり	報告数	定点当たり
全県	218	1.47	38	0.26	1	0.03	34	1.06	-	-
横浜市	77	1.28	18	0.30	1	-	3	0.23	-	-
川崎市	53	2.52	2	0.10	-	-	2	0.50	-	-
相模原市	9	0.75	7	0.58	-	-	2	1.00	-	-
県域 (横浜市、川崎市、相模原市を除く)	79	1.44	11	0.20	-	-	27	2.08	-	-
横須賀市	10	1.11	1	0.11	-	-	11	5.50	-	-
藤沢市	11	1.83	1	0.17	-	-	-	-	-	-
平塚	8	2.00	4	1.00	-	-	-	-	-	-
鎌倉	-	-	-	-	...	...	...	...	...	...
小田原	3	1.00	-	-	-	-	-	-	-	-
三崎	4	2.00	-	-	...	...	...	...	...	...
厚木	24	2.67	2	0.22	-	-	16	8.00	-	-
足柄上	-	-	-	-	...	...	...	...	...	...
秦野	9	1.50	1	0.17	-	-	-	-	-	-
大和	2	0.33	-	-	-	-	-	-	-	-
茅ヶ崎	8	1.60	2	0.40	-	-	-	-	-	-

表1 報告数・定点当たり報告数 疾病、政令市・保健所別 (その2)

2013年33週(08月12日～08月18日)

神奈川県	無菌性髄膜炎		マイコプラズマ肺炎		クラミジア肺炎 (オウム病を除く)	
	報告数	定点当たり	報告数	定点当たり	報告数	定点当たり
全県	1	0.11	-	-	1	0.11
横浜市	-	-	-	-	-	-
川崎市	1	0.50	-	-	-	-
相模原市	-	-	-	-	-	-
県域 <small>(横浜市、川崎市、相模原市を除く)</small>	-	-	-	-	1	0.25
横須賀市	-	-	-	-	-	-
藤沢市	-	-	-	-	1	1.00
平塚	-	-	-	-	-	-
鎌倉	...	...	...	...	...	...
小田原	...	...	...	...	...	...
三崎	...	...	...	...	...	...
厚木	-	-	-	-	-	-
足柄上	...	...	...	...	...	...
秦野	...	...	...	...	...	...
大和	...	...	...	...	...	...
茅ヶ崎	...	...	...	...	...	...



表2 報告数・定点当たり報告数、疾病・年齢階級別  
(全県及び横浜市・川崎市・相模原市を除く県域) (その1)

2013年33週(08月12日～08月18日)

\*表2は、各保健福祉事務所からの最新の報告をもとに作成しているため、国の還元データである表1および表3の数値と一致しないことがあります。

インフルエンザ定点	項目	合計	～5か月	～11か月	1歳	2	3	4	5	6	7	8	
インフルエンザ (高病原性鳥インフルエンザを除く)	全国	報告数	72	-	2	1	-	-	2	3	1	1	2
		定点当たり	0.02	-	0.00	0.00	-	-	0.00	0.00	0.00	0.00	0.00
	全県	報告数	1	-	-	-	-	-	-	-	-	-	-
		定点当たり	0.00	-	-	-	-	-	-	-	-	-	-
	県域	報告数	1	-	-	-	-	-	-	-	-	-	-
		定点当たり	0.01	-	-	-	-	-	-	-	-	-	-

小児科定点	項目	合計	～5か月	～11か月	1歳	2	3	4	5	6	7	8	
RSウイルス感染症	全国	報告数	1,281	203	326	476	174	61	26	6	1	1	1
		定点当たり	0.43	0.07	0.11	0.16	0.06	0.02	0.01	0.00	0.00	0.00	0.00
	全県	報告数	40	8	16	7	6	2	1	-	-	-	-
		定点当たり	0.27	0.05	0.11	0.05	0.04	0.01	0.01	-	-	-	-
	県域	報告数	22	5	5	5	5	1	1	-	-	-	-
		定点当たり	0.40	0.09	0.09	0.09	0.09	0.02	0.02	-	-	-	-
咽頭結膜熱	全国	報告数	1,298	5	42	204	208	193	186	156	101	54	27
		定点当たり	0.44	0.00	0.01	0.07	0.07	0.06	0.06	0.05	0.03	0.02	0.01
	全県	報告数	31	1	-	7	3	6	5	-	3	2	-
		定点当たり	0.21	0.01	-	0.05	0.02	0.04	0.03	-	0.02	0.01	-
	県域	報告数	12	-	-	2	1	3	1	-	1	1	-
		定点当たり	0.22	-	-	0.04	0.02	0.05	0.02	-	0.02	0.02	-
A群溶血性レンサ球菌咽頭炎	全国	報告数	1,636	2	16	87	127	181	200	204	196	134	112
		定点当たり	0.55	0.00	0.01	0.03	0.04	0.06	0.07	0.07	0.07	0.05	0.04
	全県	報告数	34	-	-	-	-	4	5	6	5	1	2
		定点当たり	0.23	-	-	-	-	0.03	0.03	0.04	0.03	0.01	0.01
	県域	報告数	5	-	-	-	-	-	1	1	1	-	-
		定点当たり	0.09	-	-	-	-	-	0.02	0.02	0.02	-	-
感染性胃腸炎	全国	報告数	6,314	99	565	974	816	610	502	445	341	259	233
		定点当たり	2.12	0.03	0.19	0.33	0.27	0.20	0.17	0.15	0.11	0.09	0.08
	全県	報告数	251	2	29	32	23	27	19	15	15	10	7
		定点当たり	1.70	0.01	0.20	0.22	0.16	0.18	0.13	0.10	0.10	0.07	0.05
	県域	報告数	79	1	8	7	4	10	8	7	5	3	4
		定点当たり	1.44	0.02	0.15	0.13	0.07	0.18	0.15	0.13	0.09	0.05	0.07
水痘	全国	報告数	1,649	31	110	300	292	303	203	172	95	42	31
		定点当たり	0.55	0.01	0.04	0.10	0.10	0.10	0.07	0.06	0.03	0.01	0.01
	全県	報告数	68	-	2	10	13	9	9	8	3	7	3
		定点当たり	0.46	-	0.01	0.07	0.09	0.06	0.06	0.05	0.02	0.05	0.02
	県域	報告数	36	-	-	6	9	4	6	5	1	2	2
		定点当たり	0.65	-	-	0.11	0.16	0.07	0.11	0.09	0.02	0.04	0.04

インフルエンザ定点	項目	9	10-14	15-19	20-29	30-39	40-49	50-59	60-69	70-79	80歳以上	
インフルエンザ (高病原性鳥インフルエンザを除く)	全国	報告数	2	7	5	15	10	11	4	1	3	2
		定点当たり	0.00	0.00	0.00	0.00	0.00	0.00	0.00	0.00	0.00	0.00
	全県	報告数	-	1	-	-	-	-	-	-	-	-
		定点当たり	-	0.00	-	-	-	-	-	-	-	-
	県域	報告数	-	1	-	-	-	-	-	-	-	-
		定点当たり	-	0.01	-	-	-	-	-	-	-	-

小児科定点	項目	9	10-14	15-19	20歳以上	
RSウイルス感染症	全国	報告数	-	6	-	-
		定点当たり	-	0.00	-	-
	全県	報告数	-	-	-	-
		定点当たり	-	-	-	-
	県域	報告数	-	-	-	-
		定点当たり	-	-	-	-
咽頭結膜熱	全国	報告数	23	64	11	24
		定点当たり	0.01	0.02	0.00	0.01
	全県	報告数	1	2	1	-
		定点当たり	0.01	0.01	0.01	-
	県域	報告数	1	1	1	-
		定点当たり	0.02	0.02	0.02	-
A群溶血性レンサ球菌咽頭炎	全国	報告数	74	186	13	104
		定点当たり	0.02	0.06	0.00	0.03
	全県	報告数	3	6	-	2
		定点当たり	0.02	0.04	-	0.01
	県域	報告数	1	1	-	-
		定点当たり	0.02	0.02	-	-
感染性胃腸炎	全国	報告数	180	533	140	617
		定点当たり	0.06	0.18	0.05	0.21
	全県	報告数	5	22	9	36
		定点当たり	0.03	0.15	0.06	0.24
	県域	報告数	4	8	3	7
		定点当たり	0.07	0.15	0.05	0.13
水痘	全国	報告数	23	38	1	8
		定点当たり	0.01	0.01	0.00	0.00
	全県	報告数	1	2	-	1
		定点当たり	0.01	0.01	-	0.01
	県域	報告数	-	1	-	-
		定点当たり	-	0.02	-	-

表2 報告数・定点当たり報告数、疾病・年齢階級別  
(全県及び横浜市・川崎市・相模原市を除く県域) (その2)

2013年33週(08月12日~08月18日)

\*表2は、各保健福祉事務所からの最新の報告をもとに作成しているため、国の還元データである表1および表3の数値と一致しないことがあります。

小児科定点		項目	合計	~5か月	~11か月	1歳
手足口病	全国	報告数	15,574	210	1,649	5,096
		定点当たり	5.23	0.07	0.55	1.71
	全県	報告数	782	3	86	254
		定点当たり	5.28	0.02	0.58	1.72
	県域	報告数	223	1	22	69
		定点当たり	4.05	0.02	0.40	1.25
伝染性紅斑	全国	報告数	115	-	9	23
		定点当たり	0.04	-	0.00	0.01
	全県	報告数	15	-	-	2
		定点当たり	0.10	-	-	0.01
	県域	報告数	-	-	-	-
		定点当たり	-	-	-	-
突発性発しん	全国	報告数	1,317	40	523	624
		定点当たり	0.44	0.01	0.18	0.21
	全県	報告数	59	2	20	32
		定点当たり	0.40	0.01	0.14	0.22
	県域	報告数	17	1	3	13
		定点当たり	0.31	0.02	0.05	0.24
百日咳	全国	報告数	24	4	3	1
		定点当たり	0.01	0.00	0.00	0.00
	全県	報告数	-	-	-	-
		定点当たり	-	-	-	-
	県域	報告数	-	-	-	-
		定点当たり	-	-	-	-
ヘルパンギーナ	全国	報告数	5,467	71	565	1,442
		定点当たり	1.84	0.02	0.19	0.48
	全県	報告数	218	2	13	43
		定点当たり	1.47	0.01	0.09	0.29
	県域	報告数	79	1	6	14
		定点当たり	1.44	0.02	0.11	0.25
流行性耳下腺炎	全国	報告数	646	-	7	28
		定点当たり	0.22	-	0.00	0.01
	全県	報告数	38	-	2	3
		定点当たり	0.26	-	0.01	0.02
	県域	報告数	11	-	-	-
		定点当たり	0.20	-	-	-

小児科定点		項目	2	3	4	5	6	7	8	9	10-14	15-19	20歳以上
手足口病	全国	報告数	3,201	1,858	1,245	850	404	238	186	116	244	26	251
		定点当たり	1.08	0.62	0.42	0.29	0.14	0.08	0.06	0.04	0.08	0.01	0.08
	全県	報告数	166	90	58	40	14	16	9	5	16	4	21
		定点当たり	1.12	0.61	0.39	0.27	0.09	0.11	0.06	0.03	0.11	0.03	0.14
	県域	報告数	40	18	25	16	4	6	5	2	10	-	5
		定点当たり	0.73	0.33	0.45	0.29	0.07	0.11	0.09	0.04	0.18	-	0.09
伝染性紅斑	全国	報告数	16	12	15	10	13	6	7	1	2	-	1
		定点当たり	0.01	0.00	0.01	0.00	0.00	0.00	0.00	0.00	0.00	-	0.00
	全県	報告数	1	1	3	2	2	2	-	5	16	4	21
		定点当たり	0.01	0.01	0.02	0.01	0.01	0.01	-	0.03	0.11	0.03	0.14
	県域	報告数	-	-	-	-	-	-	-	-	-	-	-
		定点当たり	-	-	-	-	-	-	-	-	-	-	-
突発性発しん	全国	報告数	100	24	5	1	-	-	-	-	-	-	-
		定点当たり	0.03	0.01	0.00	0.00	-	-	-	-	-	-	-
	全県	報告数	4	1	-	-	-	-	-	-	-	-	-
		定点当たり	0.03	0.01	-	-	-	-	-	-	-	-	-
	県域	報告数	-	-	-	-	-	-	-	-	-	-	-
		定点当たり	-	-	-	-	-	-	-	-	-	-	-
百日咳	全国	報告数	2	-	1	-	-	3	1	-	3	-	6
		定点当たり	0.00	-	0.00	-	-	0.00	0.00	-	0.00	-	0.00
	全県	報告数	-	-	-	-	-	-	-	-	-	-	-
		定点当たり	-	-	-	-	-	-	-	-	-	-	-
	県域	報告数	-	-	-	-	-	-	-	-	-	-	-
		定点当たり	-	-	-	-	-	-	-	-	-	-	-
ヘルパンギーナ	全国	報告数	1,118	806	537	348	198	110	89	59	95	7	22
		定点当たり	0.38	0.27	0.18	0.12	0.07	0.04	0.03	0.02	0.03	0.00	0.01
	全県	報告数	59	32	19	21	8	3	8	2	5	1	2
		定点当たり	0.40	0.22	0.13	0.14	0.05	0.02	0.05	0.01	0.03	0.01	0.01
	県域	報告数	20	13	9	9	4	1	1	-	1	-	-
		定点当たり	0.36	0.24	0.16	0.16	0.07	0.02	0.02	-	0.02	-	-
流行性耳下腺炎	全国	報告数	58	77	114	102	79	62	38	17	48	5	11
		定点当たり	0.02	0.03	0.04	0.03	0.03	0.02	0.01	0.01	0.02	0.00	0.00
	全県	報告数	5	5	5	5	2	1	4	1	1	1	3
		定点当たり	0.03	0.03	0.03	0.03	0.01	0.01	0.03	0.01	0.01	0.01	0.02
	県域	報告数	2	1	3	1	1	-	3	-	-	-	-
		定点当たり	0.04	0.02	0.05	0.02	0.02	-	0.05	-	-	-	-

表2 報告数・定点当たり報告数、疾病・年齢階級別  
(全県及び横浜市・川崎市・相模原市を除く県域) (その3)

2013年33週(08月12日~08月18日)

\*表2は、各保健福祉事務所からの最新の報告をもとに作成しているため、国の還元データである表1および表3の数値と一致しないことがあります。

眼科定点	項目	合計	~5か月	~11か月	1歳	2	3	4	5	6	7	8	
急性出血性結膜炎	全国	報告数	8	-	-	-	-	1	-	1	-	-	
		定点当たり	0.01	-	-	-	-	0.00	-	0.00	-	-	
	全県	報告数	1	-	-	-	-	-	-	-	-	-	
		定点当たり	0.03	-	-	-	-	-	-	-	-	-	
	県域	報告数	-	-	-	-	-	-	-	-	-	-	
		定点当たり	-	-	-	-	-	-	-	-	-	-	
流行性角結膜炎	全国	報告数	400	1	7	19	20	19	14	14	11	5	4
		定点当たり	0.61	0.00	0.01	0.03	0.03	0.03	0.02	0.02	0.02	0.01	0.01
	全県	報告数	34	-	1	1	-	1	2	3	1	-	1
		定点当たり	1.06	-	0.03	0.03	-	0.03	0.06	0.09	0.03	-	0.03
	県域	報告数	27	-	1	-	-	1	1	2	1	-	1
		定点当たり	2.08	-	0.08	-	-	0.08	0.08	0.15	0.08	-	0.08

基幹定点(週報)	項目	合計	0歳	1-4	5-9	10-14	15-19	20-24	25-29	30-34	35-39	40-44	
細菌性髄膜炎	全国	報告数	13	1	-	1	-	-	1	1	1	1	
		定点当たり	0.03	0.00	-	0.00	-	-	0.00	0.00	0.00	0.00	
	全県	報告数	-	-	-	-	-	-	-	-	-	-	
		定点当たり	-	-	-	-	-	-	-	-	-	-	
	県域	報告数	-	-	-	-	-	-	-	-	-	-	
		定点当たり	-	-	-	-	-	-	-	-	-	-	
無菌性髄膜炎	全国	報告数	40	14	2	8	4	3	-	1	3	2	1
		定点当たり	0.09	0.03	0.00	0.02	0.01	0.01	-	0.00	0.01	0.00	0.00
	全県	報告数	1	1	-	-	-	-	-	-	-	-	-
		定点当たり	0.11	0.11	-	-	-	-	-	-	-	-	-
	県域	報告数	-	-	-	-	-	-	-	-	468	-	-
		定点当たり	-	-	-	-	-	-	-	-	117.00	-	-
マイコプラズマ肺炎	全国	報告数	210	-	82	45	11	5	10	9	5	9	2
		定点当たり	0.45	-	0.18	0.10	0.02	0.01	0.02	0.02	0.01	0.02	0.00
	全県	報告数	-	-	-	-	-	-	-	-	-	-	-
		定点当たり	-	-	-	-	-	-	-	-	-	-	-
	県域	報告数	-	-	-	-	-	-	-	-	131	-	-
		定点当たり	-	-	-	-	-	-	-	-	32.75	-	-
クラミジア肺炎 (オウム病を除く)	全国	報告数	16	-	2	2	1	1	-	1	1	1	
		定点当たり	0.03	-	0.00	0.00	0.00	0.00	-	0.00	0.00	0.00	
	全県	報告数	1	-	1	-	-	-	-	-	-	-	
		定点当たり	0.11	-	0.11	-	-	-	-	-	-	-	
	県域	報告数	1	-	1	-	-	-	-	-	116	-	
		定点当たり	0.25	-	0.25	-	-	-	-	-	29.00	-	

眼科定点	項目	9	10-14	15-19	20-29	30-39	40-49	50-59	60-69	70歳以上	
急性出血性結膜炎	全国	報告数	-	1	-	-	-	2	3	-	-
		定点当たり	-	0.00	-	-	-	0.00	0.00	-	-
	全県	報告数	-	1	-	-	-	-	-	-	-
		定点当たり	-	0.03	-	-	-	-	-	-	-
	県域	報告数	-	-	-	-	-	-	-	-	-
		定点当たり	-	-	-	-	-	-	-	-	-
流行性角結膜炎	全国	報告数	7	14	5	61	81	48	23	23	24
		定点当たり	0.01	0.02	0.01	0.09	0.12	0.07	0.04	0.04	0.04
	全県	報告数	1	2	-	5	10	2	1	1	2
		定点当たり	0.03	0.06	-	0.16	0.31	0.06	0.03	0.03	0.06
	県域	報告数	1	2	-	3	9	1	1	1	2
		定点当たり	0.08	0.15	-	0.23	0.69	0.08	0.08	0.08	0.15

基幹定点(週報)	項目	45-49	50-54	55-59	60-64	65-69	70歳以上	
細菌性髄膜炎	全国	報告数	1	2	-	2	1	1
		定点当たり	0.00	0.00	-	0.00	0.00	0.00
	全県	報告数	-	-	-	-	-	-
		定点当たり	-	-	-	-	-	-
	県域	報告数	-	-	-	-	-	-
		定点当たり	-	-	-	-	-	-
無菌性髄膜炎	全国	報告数	-	1	-	-	1	-
		定点当たり	-	0.00	-	-	0.00	-
	全県	報告数	-	-	-	-	-	-
		定点当たり	-	-	-	-	-	-
	県域	報告数	-	-	-	-	-	-
		定点当たり	-	-	-	-	-	-
マイコプラズマ肺炎	全国	報告数	4	4	2	3	1	18
		定点当たり	0.01	0.01	0.00	0.01	0.00	0.04
	全県	報告数	-	-	-	-	-	-
		定点当たり	-	-	-	-	-	-
	県域	報告数	-	-	-	-	65	-
		定点当たり	-	-	-	-	16.25	-
クラミジア肺炎 (オウム病を除く)	全国	報告数	1	1	-	-	2	2
		定点当たり	0.00	0.00	-	-	0.00	0.00
	全県	報告数	-	-	-	-	-	-
		定点当たり	-	-	-	-	-	-
	県域	報告数	-	-	-	1	21	-
		定点当たり	-	-	-	0.25	5.25	-

表3 5週前～今週の推移 (その1)  
 (全県及び横浜市・川崎市・相模原市を除く県域)

2013年33週(08月12日～08月18日)

疾病名	項目		5週前	4週前	3週前	2週前	1週前	今週
			28週	29週	30週	31週	32週	33週
			(07月08日 ～07月14 日)	(07月15日 ～07月21 日)	(07月22日 ～07月28 日)	(07月29日 ～08月04 日)	(08月05日 ～08月11 日)	(08月12日 ～08月18 日)
インフルエンザ (高病原性鳥インフルエンザを除く)	全県	報告数	2	-	1	1	1	1
		定点当たり	0.01	-	-	-	-	-
	県域	報告数	-	-	-	1	-	1
		定点当たり	-	-	-	0.01	-	0.01
RSウイルス 感染症	全県	報告数	16	19	26	37	55	40
		定点当たり	0.08	0.09	0.13	0.18	0.31	0.27
	県域	報告数	8	6	16	18	30	22
		定点当たり	0.11	0.08	0.22	0.25	0.42	0.40
咽頭結膜熱	全県	報告数	114	76	81	79	63	31
		定点当たり	0.57	0.37	0.40	0.39	0.35	0.21
	県域	報告数	63	34	38	37	30	12
		定点当たり	0.86	0.47	0.53	0.52	0.42	0.22
A群溶血性レンサ球菌咽頭炎	全県	報告数	225	189	154	100	75	34
		定点当たり	1.12	0.92	0.75	0.49	0.42	0.23
	県域	報告数	79	73	48	37	22	5
		定点当たり	1.08	1.00	0.67	0.52	0.31	0.09
感染性胃腸炎	全県	報告数	644	578	554	525	486	251
		定点当たり	3.20	2.82	2.72	2.57	2.70	1.70
	県域	報告数	211	206	174	148	177	79
		定点当たり	2.89	2.82	2.42	2.08	2.49	1.44
水痘	全県	報告数	172	174	167	129	131	68
		定点当たり	0.86	0.85	0.82	0.63	0.73	0.46
	県域	報告数	61	70	56	48	73	36
		定点当たり	0.84	0.96	0.78	0.68	1.03	0.65
手足口病	全県	報告数	1,545	2,065	2,332	2,273	1,543	782
		定点当たり	7.69	10.07	11.43	11.14	8.57	5.28
	県域	報告数	485	649	767	720	565	223
		定点当たり	6.64	8.89	10.65	10.14	7.96	4.05
伝染性紅斑	全県	報告数	22	17	9	14	11	15
		定点当たり	0.11	0.08	0.04	0.07	0.06	0.10
	県域	報告数	6	6	3	2	6	-
		定点当たり	0.08	0.08	0.04	0.03	0.08	-
突発性発しん	全県	報告数	145	134	135	146	96	59
		定点当たり	0.72	0.65	0.66	0.72	0.53	0.40
	県域	報告数	57	47	43	41	39	17
		定点当たり	0.78	0.64	0.60	0.58	0.55	0.31

表3 5週前～今週の推移 (その2)  
 (全県及び横浜市・川崎市・相模原市を除く県域)

2013年33週(08月12日～08月18日)

疾病名	項目		5週前	4週前	3週前	2週前	1週前	今週
			28週	29週	30週	31週	32週	33週
			(07月08日 ～07月14 日)	(07月15日 ～07月21 日)	(07月22日 ～07月28 日)	(07月29日 ～08月04 日)	(08月05日 ～08月11 日)	(08月12日 ～08月18 日)
百日咳	全県	報告数	1	2	1	1	1	-
		定点当たり	-	0.01	-	-	0.01	-
	県域	報告数	-	-	-	1	1	-
		定点当たり	-	-	-	0.01	0.01	-
ヘルパンギーナ	全県	報告数	704	774	803	714	463	218
		定点当たり	3.50	3.78	3.94	3.50	2.57	1.47
	県域	報告数	255	304	335	234	156	79
		定点当たり	3.49	4.16	4.65	3.30	2.20	1.44
流行性耳下腺炎	全県	報告数	97	63	66	69	25	38
		定点当たり	0.48	0.31	0.32	0.34	0.14	0.26
	県域	報告数	43	37	26	22	17	11
		定点当たり	0.59	0.51	0.36	0.31	0.24	0.20
急性出血性結膜炎	全県	報告数	-	1	4	4	-	1
		定点当たり	-	0.03	0.10	0.09	-	0.03
	県域	報告数	-	1	4	2	-	-
		定点当たり	-	0.06	0.25	0.13	-	-
流行性角結膜炎	全県	報告数	28	45	66	66	74	34
		定点当たり	0.70	1.13	1.69	1.50	2.11	1.06
	県域	報告数	18	25	48	43	56	27
		定点当たり	1.13	1.56	3.00	2.69	3.50	2.08
細菌性髄膜炎	全県	報告数	-	-	-	-	-	-
		定点当たり	-	-	-	-	-	-
	県域	報告数	-	-	-	-	-	-
		定点当たり	-	-	-	-	-	-
無菌性髄膜炎	全県	報告数	2	1	1	2	3	1
		定点当たり	0.22	0.10	0.10	0.20	0.38	0.11
	県域	報告数	1	1	1	1	2	-
		定点当たり	0.25	0.25	0.25	0.25	0.50	-
マイコプラズマ肺炎	全県	報告数	-	2	4	2	3	-
		定点当たり	-	0.20	0.40	0.20	0.38	-
	県域	報告数	-	-	1	-	2	-
		定点当たり	-	-	0.25	-	0.50	-
クラミジア肺炎 (オウム病を除く)	全県	報告数	-	1	-	-	2	1
		定点当たり	-	0.10	-	-	0.25	0.11
	県域	報告数	-	1	-	-	2	1
		定点当たり	-	0.25	-	-	0.50	0.25