



神奈川県感染症発生情報（31週報）

（7月29日～8月4日）

<http://www.eiken.pref.kanagawa.jp/>

平成25年・31週(7月29日～8月4日)



今週の注目感染症 ～風しん～ 第31週に神奈川県で15例の報告がありました。報告数は減少傾向ですが、まだまだ多い状況が続いています。妊婦さんが風しんウイルスに感染すると、白内障、先天性心疾患、難聴などをもった赤ちゃん(先天性風しん症候群)が生まれることがあります。妊娠を希望する方または妊娠する可能性の高い方で、風しんにかかったことがない場合、あるいは予防接種を受けたことが明らかでない場合は、予防にワクチン接種が必要です。ただし、妊娠中はワクチンの接種ができません。男性を含めた周りの方のワクチン接種も大切です。

～腸管出血性大腸菌感染症～ 第31週に神奈川県で5例の報告があり、報告数の多い状況が続いています。腸管出血性大腸菌感染症は、ペロ毒素を産生する腸管出血性大腸菌に感染することで発症します。感染予防のために、汚染される可能性のある食品の十分な加熱、調理器具の消毒・殺菌、またトイレの後、食事の前などは、石鹸と流水で十分な手洗いを心がけましょう。

～手足口病～ 県内全体で、手足口病の報告数が増加しています。感染の予防には、外から帰った後、食事の前などの手洗い、うがいをしっかり行うことが大切です。

今週の全数把握対象疾患

(当該週の国による集計及び各保健福祉事務所からの報告をもとに期日を決めて集計しているため、集計数が前後することがあります。)

分類	対象疾患	内訳				神奈川県
		県域	横浜市	川崎市	相模原市	
二類	結核	5	15	5	3	28
三類	腸管出血性大腸菌感染症	2	2		1	5
四類	レジオネラ症	1				1
五類	アメーバ赤痢	1				1
	後天性免疫不全症候群		1			1
	風しん	8	5	1	1	15
	麻しん	1				1

全数把握対象疾患情報

結核28例：病型は肺結核13例、結核性胸膜炎2例、結核性リンパ節炎1例、肺結核および化膿性脊椎炎1例、無症状病原体保有者11例、年齢群は10歳未満5例、20歳代2例、30歳代2例、40歳代5例、50歳代2例、60歳代3例、70歳代5例、80歳代3例、90歳代1例

腸管出血性大腸菌感染症5例（有症状者4例）：年齢群は10歳未満1例、10歳代1例、20歳代2例、40歳代1例、血清型・毒素型はO157VT1VT2 2例、O157VT2 2例、O111VT1VT2 1例、推定感染地域は神奈川県1例、都道府県不明4例

レジオネラ症1例：年齢群は80歳代、病型は肺炎型、推定感染地域は神奈川県

アメーバ赤痢1例：年齢群は70歳代、病型は腸管アメーバ症、推定感染経路は異性間性的接触、推定感染地域は神奈川県

後天性免疫不全症候群1例：年齢群は40歳代、病型はその他、推定感染経路は同性間性的接触、推定感染地域は日本国内

風しん15例：年齢群は10歳代1例、20歳代5例、30歳代2例、40歳代5例、50歳代2例、病型は検査診断例11例、臨床診断例4例、推定感染地域は神奈川県10例、都道府県不明5例、ワクチン接種歴は接種なし3例、不明12例

麻しん1例：年齢群は10歳代、病型は臨床診断例、推定感染地域は日本国内、ワクチン接種歴あり

今週の定点把握対象疾患

- ・手足口病の定点当たり報告数が、三崎(4.50)、大和(3.50)、足柄上(1.33)保健福祉事務所管内を除いた地域で、定点当たり報告数が5.00を超えています。
- ・ヘルパンギーナの定点当たり報告数が、秦野(7.50)保健福祉事務所管内で多くなっています。
- ・流行性角結膜炎の定点当たり報告数が、鎌倉(11.00)保健福祉事務所管内及び横須賀市(8.00)で多くなっています。

神奈川県感染症情報センター

神奈川県衛生研究所 企画情報部 衛生情報課

TEL:0467-83-4400(代表)

FAX:0467-89-5211(企画情報部)

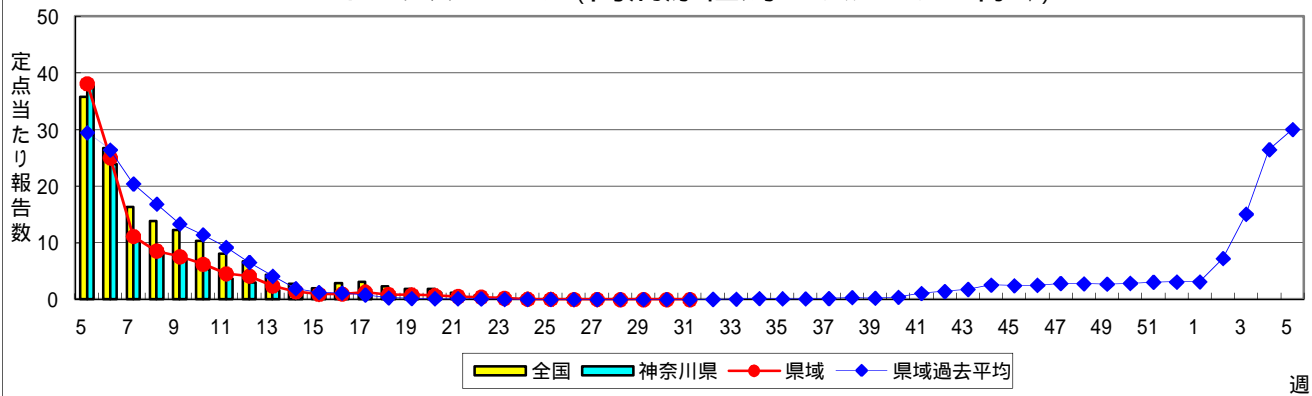
感染症発生動向調査事業は「感染症の予防及び感染症の患者に対する医療に関する法律」によって行われています。

* 県域とは、神奈川県内の市町村のうち横浜市、川崎市、相模原市を除いた地域です。

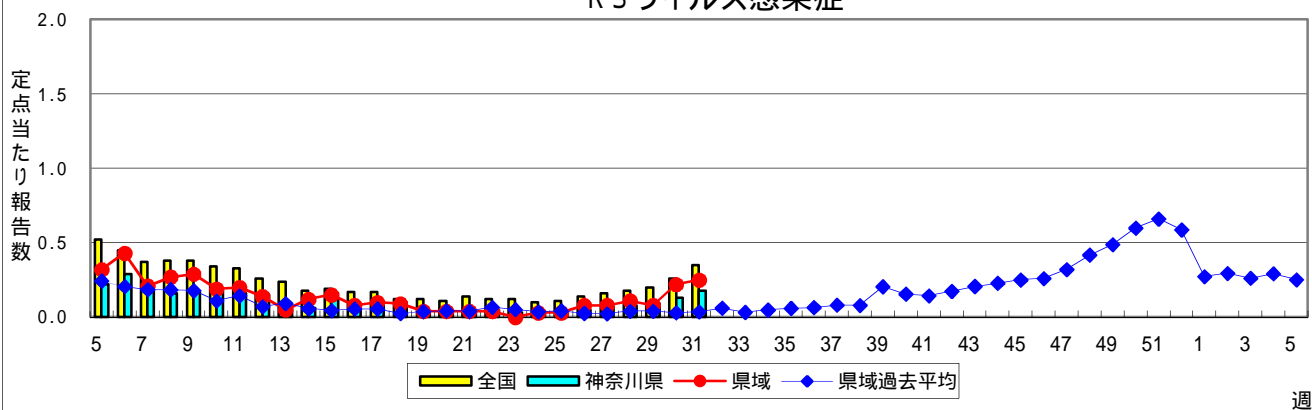
感染症発生動向調査:週報対象疾患の時系列グラフ

疾患名の括弧書きは、一般名称であり、正式名称ではありません。
 神奈川県&県域(横浜市・川崎市・相模原市を除く)のデータです。

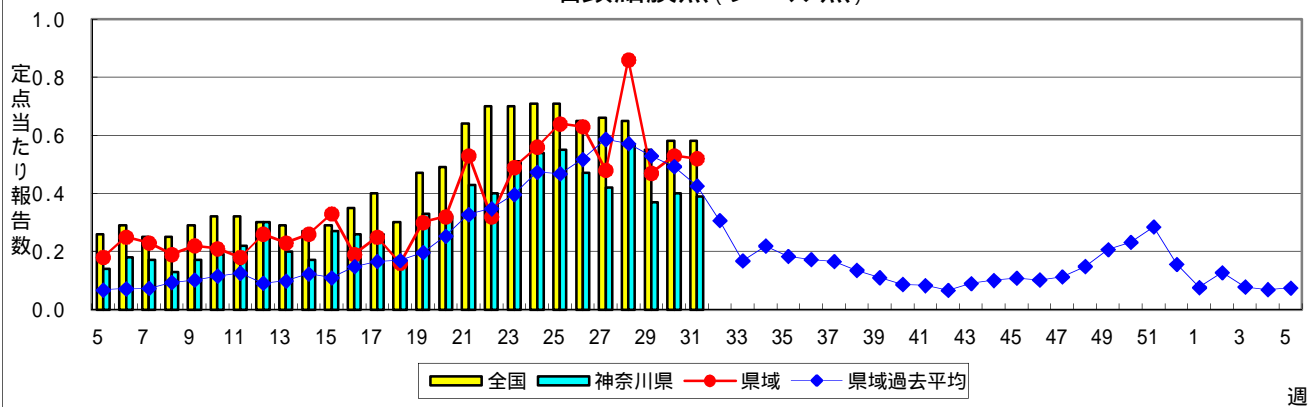
インフルエンザ(高病原性鳥インフルエンザを除く)



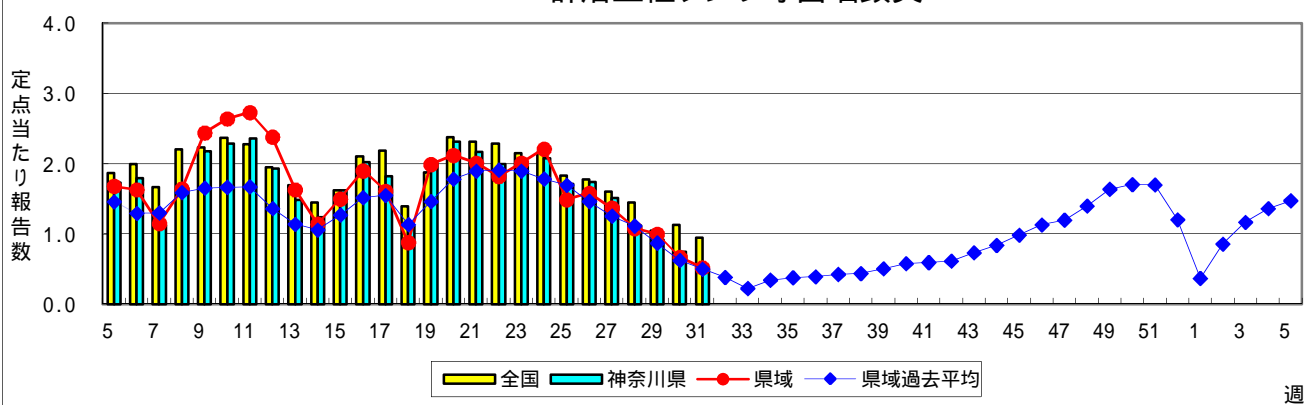
RSウイルス感染症



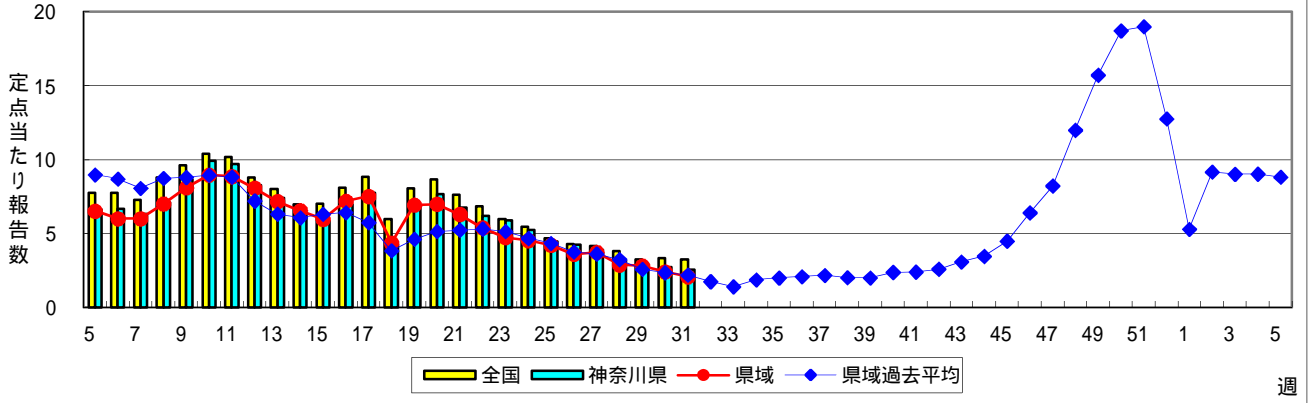
咽頭結膜熱(プール熱)



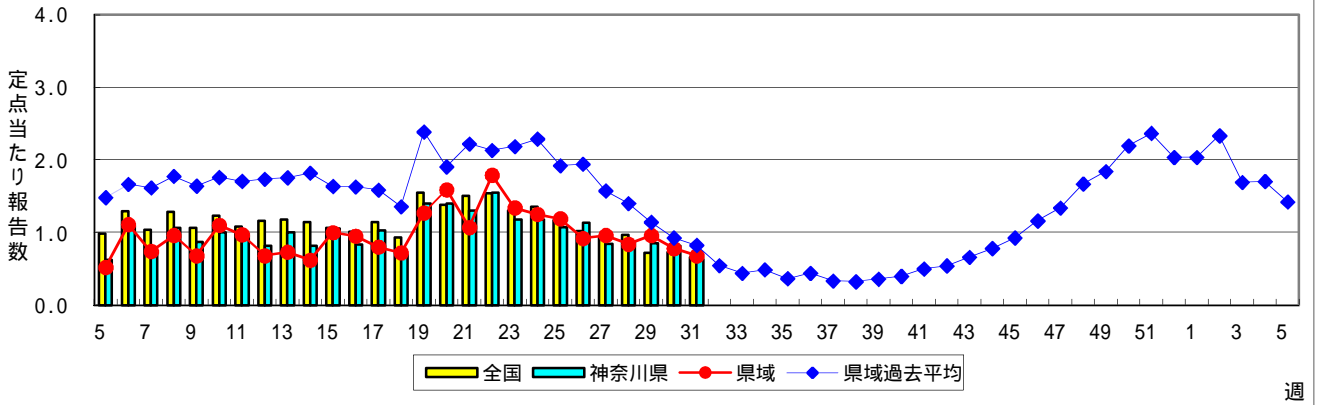
A群溶血性レンサ球菌咽頭炎



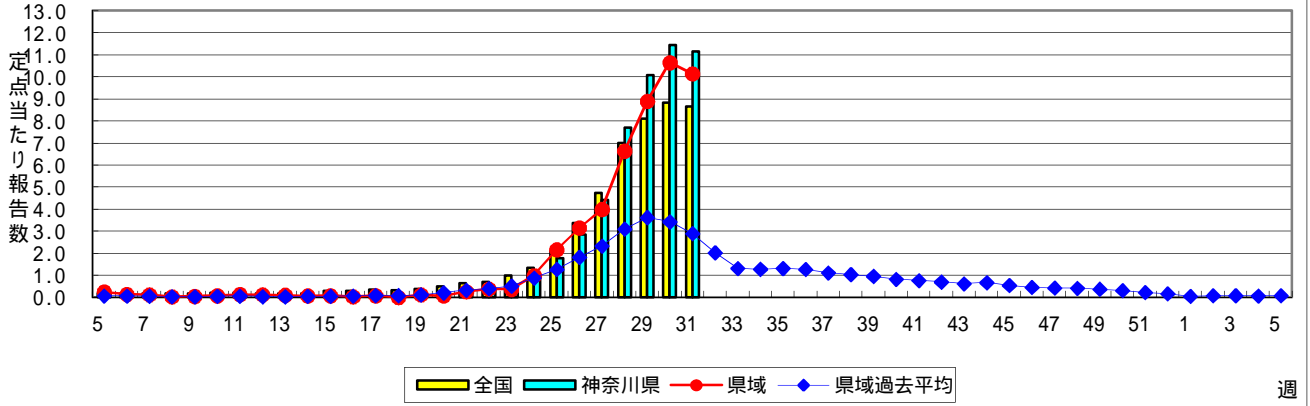
感染性胃腸炎



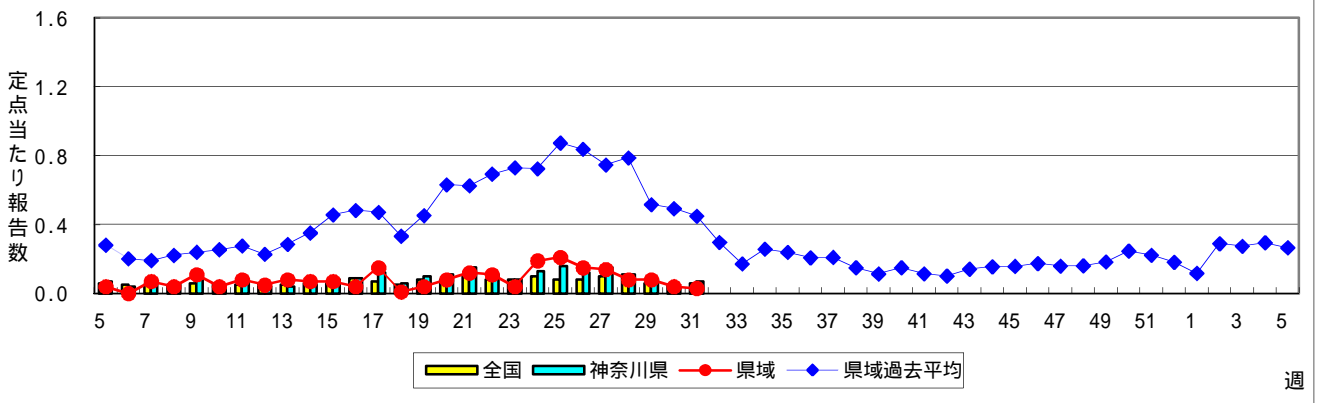
水痘(水ぼうそう)



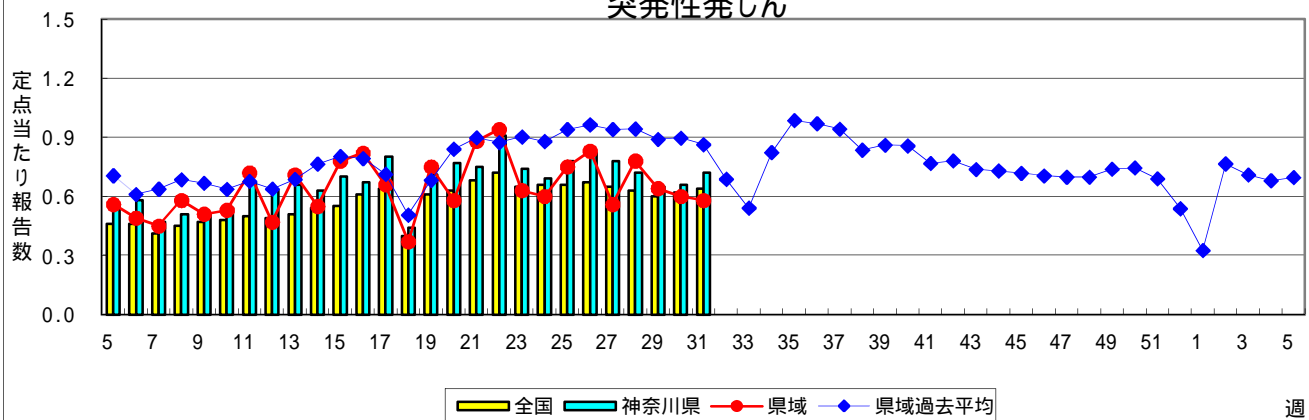
手足口病



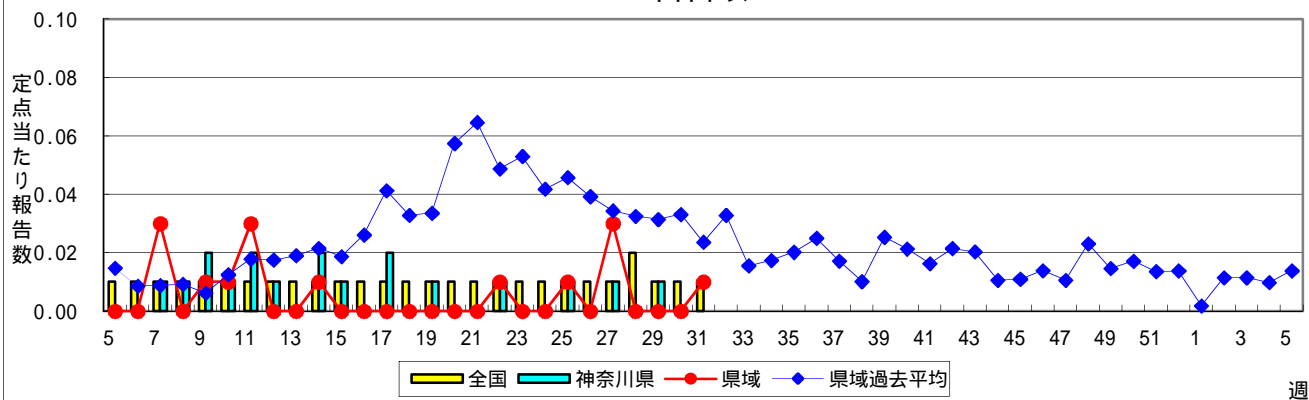
伝染性紅斑(リンゴ病)



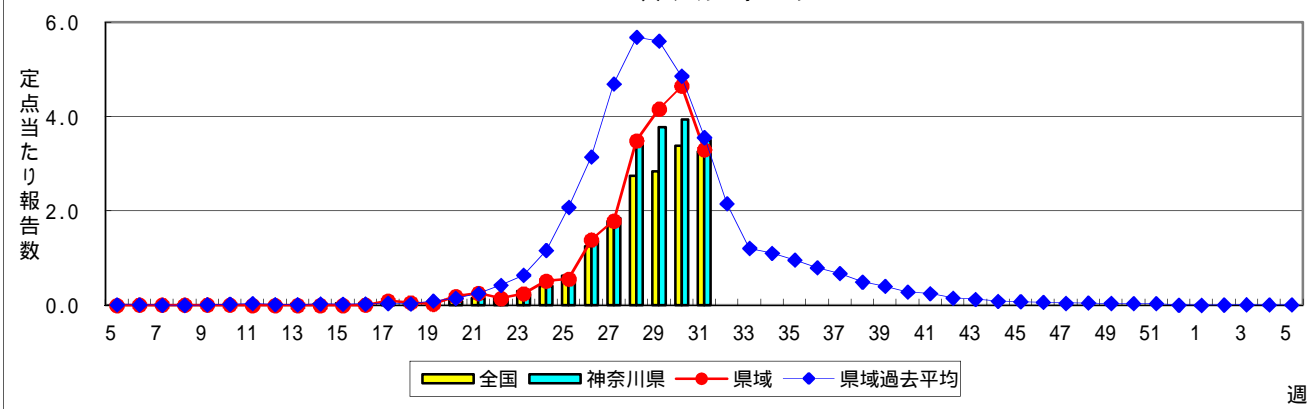
突発性発しん



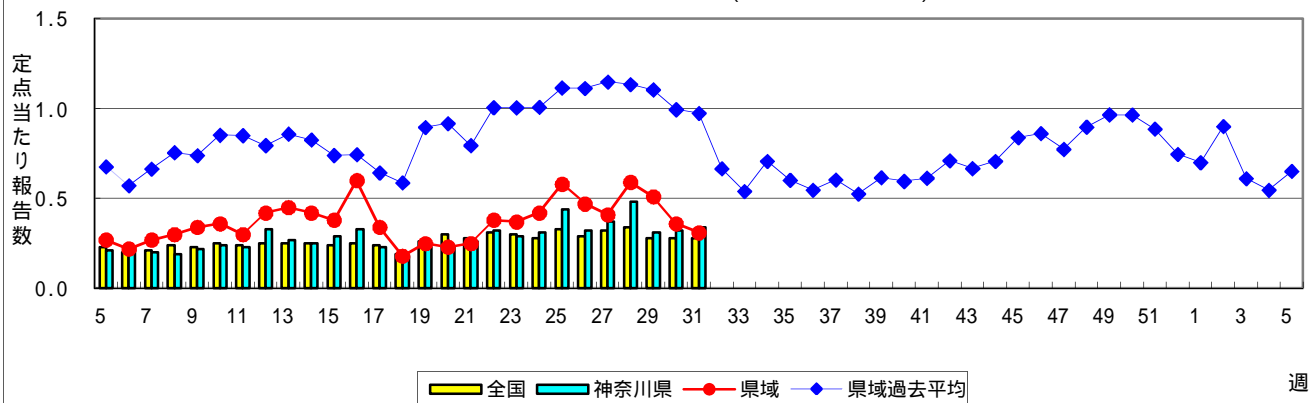
百日咳



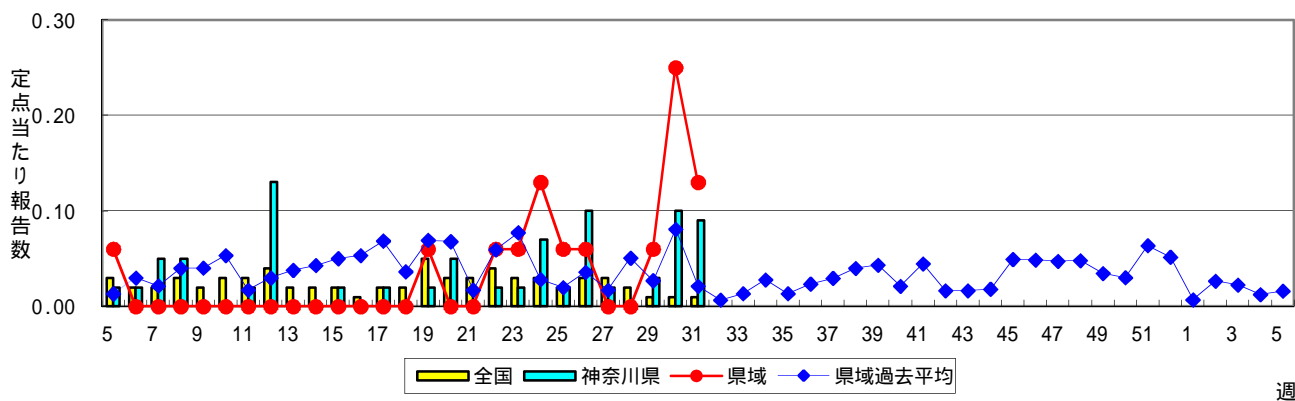
ヘルパンギーナ



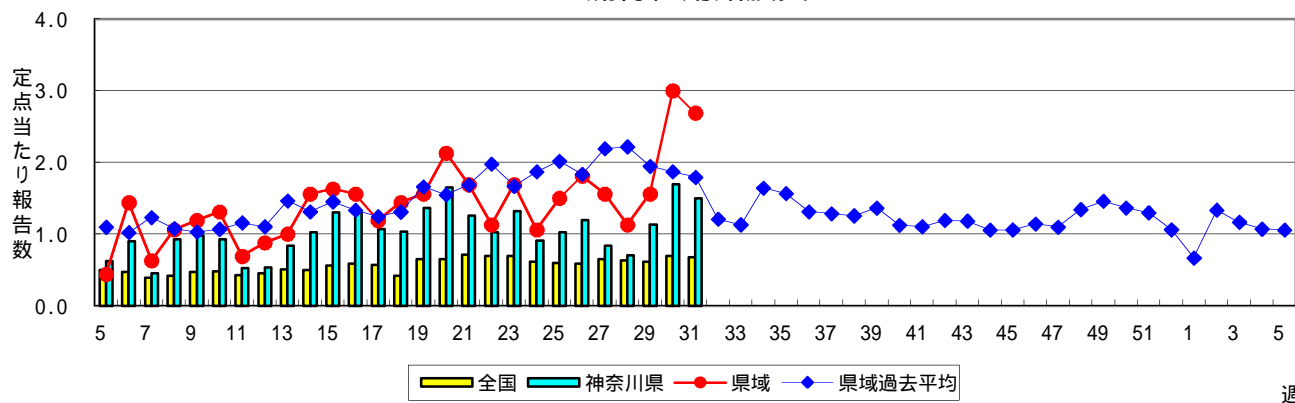
流行性耳下腺炎(おたふくかぜ)



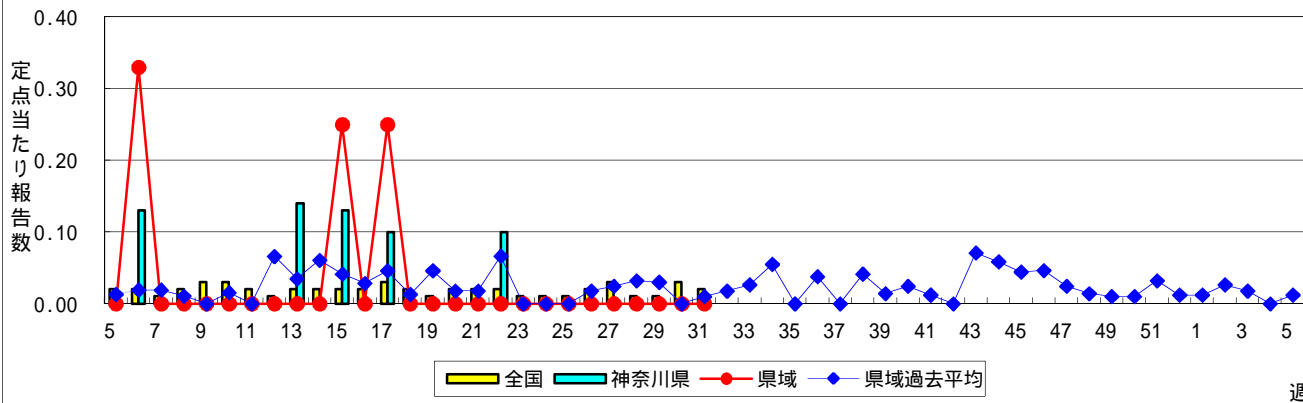
急性出血性結膜炎



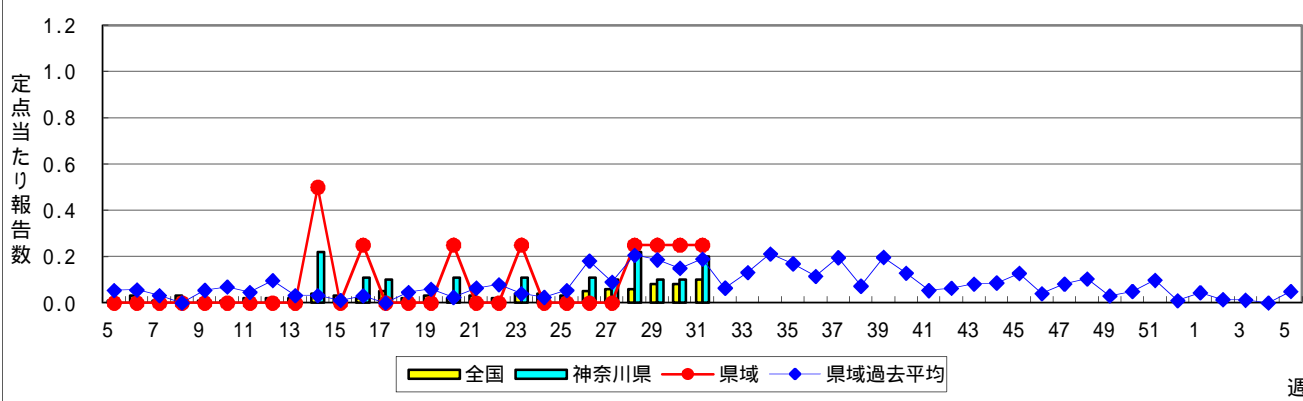
流行性角結膜炎



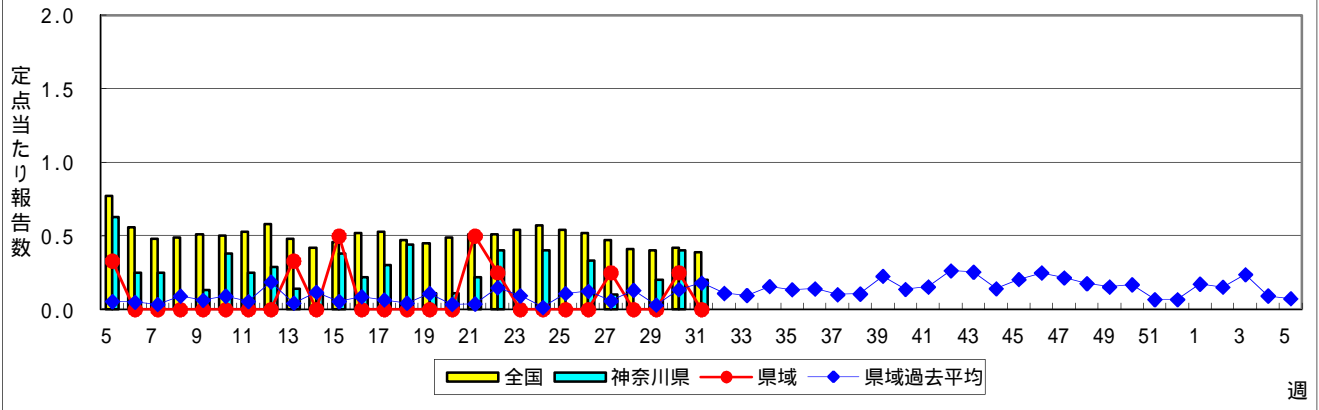
細菌性髄膜炎



無菌性髄膜炎



マイコプラズマ肺炎



クラミジア肺炎(オウム病を除く)

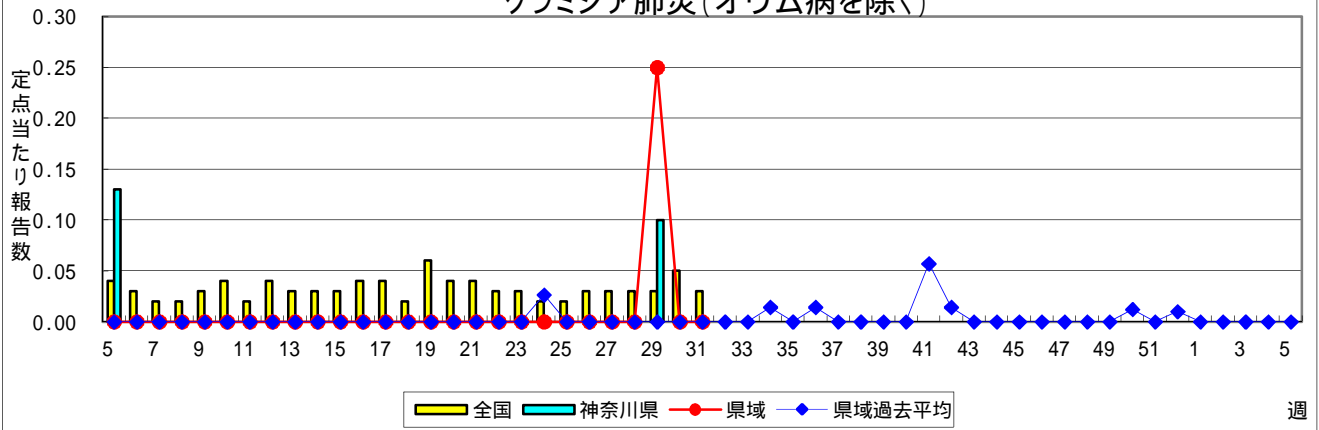


表1 報告数・定点当たり報告数 疾病、政令市・保健所別 (その1)

2013年31週(07月29日～08月04日)

神奈川県	インフルエンザ (高病原性鳥インフルエンザを 除く)		RSウイルス感染症		咽頭結膜熱		A群溶血性レンサ球菌 咽頭炎		感染性胃腸炎	
	報告数	定点当たり	報告数	定点当たり	報告数	定点当たり	報告数	定点当たり	報告数	定点当たり
全県	1	-	37	0.18	79	0.39	100	0.49	525	2.57
横浜市	-	-	15	0.17	31	0.36	37	0.43	193	2.22
川崎市	-	-	4	0.13	10	0.31	20	0.63	128	4.00
相模原市	-	-	-	-	1	0.07	6	0.43	56	4.00
県域 (横浜市、川崎市、相模原市を除く)	1	0.01	18	0.25	37	0.52	37	0.52	148	2.08
横須賀市	-	-	2	0.22	9	1.00	1	0.11	12	1.33
藤沢市	-	-	-	-	9	1.13	1	0.13	14	1.75
平塚	-	-	-	-	2	0.29	4	0.57	7	1.00
鎌倉	-	-	3	0.50	5	0.83	4	0.67	21	3.50
小田原	-	-	1	0.17	-	-	3	0.50	14	2.33
三崎	-	-	-	-	4	2.00	-	-	-	-
厚木	-	-	9	0.82	2	0.18	3	0.27	30	2.73
足柄上	-	-	-	-	-	-	2	0.67	1	0.33
秦野	1	0.10	-	-	2	0.33	5	0.83	23	3.83
大和	-	-	2	0.33	2	0.33	10	1.67	17	2.83
茅ヶ崎	-	-	1	0.14	2	0.29	4	0.57	9	1.29

神奈川県	水痘		手足口病		伝染性紅斑		突発性発しん		百日咳	
	報告数	定点当たり	報告数	定点当たり	報告数	定点当たり	報告数	定点当たり	報告数	定点当たり
全県	129	0.63	2,273	11.14	14	0.07	146	0.72	1	-
横浜市	53	0.61	950	10.92	7	0.08	71	0.82	-	-
川崎市	18	0.56	430	13.44	5	0.16	25	0.78	-	-
相模原市	10	0.71	173	12.36	-	-	9	0.64	-	-
県域 (横浜市、川崎市、相模原市を除く)	48	0.68	720	10.14	2	0.03	41	0.58	1	0.01
横須賀市	14	1.56	55	6.11	1	0.11	8	0.89	-	-
藤沢市	10	1.25	107	13.38	-	-	7	0.88	-	-
平塚	1	0.14	66	9.43	-	-	1	0.14	-	-
鎌倉	2	0.33	48	8.00	-	-	3	0.50	-	-
小田原	2	0.33	68	11.33	-	-	1	0.17	1	0.17
三崎	1	0.50	9	4.50	-	-	-	-	-	-
厚木	10	0.91	203	18.45	1	0.09	7	0.64	-	-
足柄上	1	0.33	4	1.33	-	-	2	0.67	-	-
秦野	1	0.17	68	11.33	-	-	2	0.33	-	-
大和	1	0.17	21	3.50	-	-	4	0.67	-	-
茅ヶ崎	5	0.71	71	10.14	-	-	6	0.86	-	-

神奈川県	ヘルパンギーナ		流行性耳下腺炎		急性出血性結膜炎		流行性角結膜炎		細菌性髄膜炎	
	報告数	定点当たり	報告数	定点当たり	報告数	定点当たり	報告数	定点当たり	報告数	定点当たり
全県	714	3.50	69	0.34	4	0.09	66	1.50	-	-
横浜市	307	3.53	33	0.38	1	-	13	0.72	-	-
川崎市	135	4.22	2	0.06	1	0.17	6	1.00	-	-
相模原市	38	2.71	12	0.86	-	-	4	1.00	-	-
県域 (横浜市、川崎市、相模原市を除く)	234	3.30	22	0.31	2	0.13	43	2.69	-	-
横須賀市	24	2.67	-	-	-	-	16	8.00	-	-
藤沢市	21	2.63	-	-	-	-	3	1.50	-	-
平塚	20	2.86	5	0.71	-	-	-	-	-	-
鎌倉	27	4.50	1	0.17	-	-	11	11.00
小田原	25	4.17	-	-	-	-	-	-
三崎	5	2.50	-	-
厚木	35	3.18	2	0.18	-	-	11	3.67	-	-
足柄上	3	1.00	-	-
秦野	45	7.50	8	1.33	-	-	-	-
大和	4	0.67	3	0.50	-	-	1	0.50
茅ヶ崎	25	3.57	3	0.43	2	1.00	1	0.50

表1 報告数・定点当たり報告数 疾病、政令市・保健所別 (その2)

2013年31週(07月29日～08月04日)

神奈川県	無菌性髄膜炎		マイコプラズマ肺炎		クラミジア肺炎 (オウム病を除く)	
	報告数	定点当たり	報告数	定点当たり	報告数	定点当たり
全県	2	0.20	2	0.20	-	-
横浜市	-	-	1	0.33	-	-
川崎市	1	0.50	1	0.50	-	-
相模原市	-	-	-	-	-	-
県域 (横浜市、川崎市、相模原市を除く)	1	0.25	-	-	-	-
横須賀市	-	-	-	-	-	-
藤沢市	-	-	-	-	-	-
平塚	1	1.00	-	-	-	-
鎌倉
小田原
三崎
厚木	-	-	-	-	-	-
足柄上
秦野
大和
茅ヶ崎

表2 報告数・定点当たり報告数、疾病・年齢階級別
(全県及び横浜市・川崎市・相模原市を除く県域) (その1)

2013年31週(07月29日～08月04日)

*表2は、各保健福祉事務所からの最新の報告をもとに作成しているため、国の還元データである表1および表3の数値と一致しないことがあります。

インフルエンザ	定点	項目	合計	～5か月	～11か月	1歳	2	3	4	5	6	7	8
インフルエンザ (高病原性鳥インフルエンザを除く)	全国	報告数	103	-	1	5	5	-	2	10	2	2	1
		定点当たり	0.02	-	0.00	0.00	0.00	-	0.00	0.00	0.00	0.00	0.00
	全県	報告数	1	-	-	-	-	-	-	-	-	-	-
		定点当たり	0.00	-	-	-	-	-	-	-	-	-	-
	県域	報告数	1	-	-	-	-	-	-	-	-	-	-
		定点当たり	0.01	-	-	-	-	-	-	-	-	-	-

小児科	定点	項目	合計	～5か月	～11か月	1歳	2	3	4	5	6	7	8
RSウイルス感染症	全国	報告数	1,109	154	311	403	140	66	20	7	2	1	1
		定点当たり	0.35	0.05	0.10	0.13	0.04	0.02	0.01	0.00	0.00	0.00	0.00
	全県	報告数	37	8	6	12	5	5	-	1	-	-	-
		定点当たり	0.18	0.04	0.03	0.06	0.02	0.02	-	0.00	-	-	-
	県域	報告数	18	4	4	5	4	1	-	-	-	-	-
		定点当たり	0.25	0.06	0.06	0.07	0.06	0.01	-	-	-	-	-
咽頭結膜熱	全国	報告数	1,815	6	75	295	265	284	269	236	128	96	48
		定点当たり	0.58	0.00	0.02	0.09	0.08	0.09	0.09	0.08	0.04	0.03	0.02
	全県	報告数	79	-	4	13	10	12	12	9	7	6	1
		定点当たり	0.39	-	0.02	0.06	0.05	0.06	0.06	0.04	0.03	0.03	0.00
	県域	報告数	37	-	-	4	2	6	6	4	5	6	-
		定点当たり	0.52	-	-	0.06	0.03	0.08	0.08	0.06	0.07	0.08	-
A群溶血性レンサ球菌咽頭炎	全国	報告数	2,982	5	19	127	262	363	419	415	337	257	179
		定点当たり	0.95	0.00	0.01	0.04	0.08	0.12	0.13	0.13	0.11	0.08	0.06
	全県	報告数	100	-	-	5	5	9	14	15	14	8	7
		定点当たり	0.49	-	-	0.02	0.02	0.04	0.07	0.07	0.07	0.04	0.03
	県域	報告数	37	-	-	2	1	1	8	4	8	-	1
		定点当たり	0.52	-	-	0.03	0.01	0.01	0.11	0.06	0.11	-	0.01
感染性胃腸炎	全国	報告数	10,180	157	919	1,608	1,176	1,028	893	722	556	423	398
		定点当たり	3.24	0.05	0.29	0.51	0.37	0.33	0.28	0.23	0.18	0.13	0.13
	全県	報告数	525	6	48	84	56	54	43	53	32	22	16
		定点当たり	2.57	0.03	0.24	0.41	0.27	0.26	0.21	0.26	0.16	0.11	0.08
	県域	報告数	148	1	16	21	13	17	9	21	10	6	2
		定点当たり	2.08	0.01	0.23	0.30	0.18	0.24	0.13	0.30	0.14	0.08	0.03
水痘	全国	報告数	2,077	39	127	314	336	361	359	218	122	72	49
		定点当たり	0.66	0.01	0.04	0.10	0.11	0.11	0.11	0.07	0.04	0.02	0.02
	全県	報告数	129	1	5	22	11	18	21	16	10	5	7
		定点当たり	0.63	0.00	0.02	0.11	0.05	0.09	0.10	0.08	0.05	0.02	0.03
	県域	報告数	48	1	2	6	4	8	6	8	2	2	3
		定点当たり	0.68	0.01	0.03	0.08	0.06	0.11	0.08	0.11	0.03	0.03	0.04

インフルエンザ	定点	項目	9	10-14	15-19	20-29	30-39	40-49	50-59	60-69	70-79	80歳以上
インフルエンザ (高病原性鳥インフルエンザを除く)	全国	報告数	3	8	5	21	16	4	2	5	4	7
		定点当たり	0.00	0.00	0.00	0.00	0.00	0.00	0.00	0.00	0.00	0.00
	全県	報告数	-	-	-	1	-	-	-	-	-	-
		定点当たり	-	-	-	0.00	-	-	-	-	-	-
	県域	報告数	-	-	-	1	-	-	-	-	-	-
		定点当たり	-	-	-	0.01	-	-	-	-	-	-

小児科	定点	項目	9	10-14	15-19	20歳以上
RSウイルス感染症	全国	報告数	-	1	1	2
		定点当たり	-	0.00	0.00	0.00
	全県	報告数	-	-	-	-
		定点当たり	-	-	-	-
	県域	報告数	-	-	-	-
		定点当たり	-	-	-	-
咽頭結膜熱	全国	報告数	36	49	5	23
		定点当たり	0.01	0.02	0.00	0.01
	全県	報告数	2	3	-	-
		定点当たり	0.01	0.01	-	-
	県域	報告数	2	2	-	-
		定点当たり	0.03	0.03	-	-
A群溶血性レンサ球菌咽頭炎	全国	報告数	117	284	25	173
		定点当たり	0.04	0.09	0.01	0.06
	全県	報告数	6	11	1	5
		定点当たり	0.03	0.05	0.00	0.02
	県域	報告数	4	5	-	3
		定点当たり	0.06	0.07	-	0.04
感染性胃腸炎	全国	報告数	324	768	185	1,023
		定点当たり	0.10	0.24	0.06	0.33
	全県	報告数	11	33	6	61
		定点当たり	0.05	0.16	0.03	0.30
	県域	報告数	5	11	2	14
		定点当たり	0.07	0.15	0.03	0.20
水痘	全国	報告数	26	41	5	8
		定点当たり	0.01	0.01	0.00	0.00
	全県	報告数	7	4	-	2
		定点当たり	0.03	0.02	-	0.01
	県域	報告数	3	2	-	1
		定点当たり	0.04	0.03	-	0.01

表2 報告数・定点当たり報告数、疾病・年齢階級別
(全県及び横浜市・川崎市・相模原市を除く県域) (その2)

2013年31週(07月29日~08月04日)

*表2は、各保健福祉事務所からの最新の報告をもとに作成しているため、国の還元データである表1および表3の数値と一致しないことがあります。

小児科定点		項目	合計	~5か月	~11か月	1歳
手足口病	全国	報告数	27,187	305	2,603	8,837
		定点当たり	8.66	0.10	0.83	2.81
	全県	報告数	2,273	19	226	769
		定点当たり	11.14	0.09	1.11	3.77
	県域	報告数	720	11	65	208
		定点当たり	10.14	0.15	0.92	2.93
伝染性紅斑	全国	報告数	188	1	17	24
		定点当たり	0.06	0.00	0.01	0.01
	全県	報告数	14	-	1	1
		定点当たり	0.07	-	0.00	0.00
	県域	報告数	2	-	-	-
		定点当たり	0.03	-	-	-
突発性発しん	全国	報告数	2,011	56	790	988
		定点当たり	0.64	0.02	0.25	0.31
	全県	報告数	146	5	48	81
		定点当たり	0.72	0.02	0.24	0.40
	県域	報告数	41	2	13	25
		定点当たり	0.58	0.03	0.18	0.35
百日咳	全国	報告数	37	1	-	5
		定点当たり	0.01	0.00	-	0.00
	全県	報告数	1	-	-	-
		定点当たり	0.00	-	-	-
	県域	報告数	1	-	-	-
		定点当たり	0.01	-	-	-
ヘルパンギーナ	全国	報告数	10,255	110	861	2,707
		定点当たり	3.26	0.04	0.27	0.86
	全県	報告数	714	4	62	178
		定点当たり	3.50	0.02	0.30	0.87
	県域	報告数	234	3	27	53
		定点当たり	3.30	0.04	0.38	0.75
流行性耳下腺炎	全国	報告数	884	1	3	27
		定点当たり	0.28	0.00	0.00	0.01
	全県	報告数	69	-	-	1
		定点当たり	0.34	-	-	0.00
	県域	報告数	22	-	-	1
		定点当たり	0.31	-	-	0.01

小児科定点		項目	2	3	4	5	6	7	8	9	10-14	15-19	20歳以上
手足口病	全国	報告数	5,737	3,513	2,224	1,538	749	429	294	224	350	30	354
		定点当たり	1.83	1.12	0.71	0.49	0.24	0.14	0.09	0.07	0.11	0.01	0.11
	全県	報告数	483	283	167	123	67	30	33	16	23	3	31
		定点当たり	2.37	1.39	0.82	0.60	0.33	0.15	0.16	0.08	0.11	0.01	0.15
	県域	報告数	148	92	62	48	31	14	20	7	5	1	8
		定点当たり	2.08	1.30	0.87	0.68	0.44	0.20	0.28	0.10	0.07	0.01	0.11
伝染性紅斑	全国	報告数	21	26	19	22	20	18	5	6	5	1	3
		定点当たり	0.01	0.01	0.01	0.01	0.01	0.01	0.00	0.00	0.00	0.00	0.00
	全県	報告数	2	2	2	2	2	1	1	16	23	3	31
		定点当たり	0.01	0.01	0.01	0.01	0.01	0.00	0.00	0.08	0.11	0.01	0.15
	県域	報告数	-	-	-	2	-	-	-	-	-	-	-
		定点当たり	-	-	-	0.03	-	-	-	-	-	-	-
突発性発しん	全国	報告数	141	25	4	3	2	-	1	-	1	-	-
		定点当たり	0.04	0.01	0.00	0.00	0.00	-	0.00	-	0.00	-	-
	全県	報告数	7	5	-	-	-	-	-	-	-	-	-
		定点当たり	0.03	0.02	-	-	-	-	-	-	-	-	-
	県域	報告数	-	1	-	-	-	-	-	-	-	-	-
		定点当たり	-	0.01	-	-	-	-	-	-	-	-	-
百日咳	全国	報告数	1	4	2	-	1	3	1	2	9	1	7
		定点当たり	0.00	0.00	0.00	-	0.00	0.00	0.00	0.00	0.00	0.00	0.00
	全県	報告数	-	-	-	-	-	-	-	-	-	1	-
		定点当たり	-	-	-	-	-	-	-	-	-	0.00	-
	県域	報告数	-	-	-	-	-	-	-	-	-	1	-
		定点当たり	-	-	-	-	-	-	-	-	-	0.01	-
ヘルパンギーナ	全国	報告数	2,245	1,472	1,068	727	379	211	138	95	160	19	63
		定点当たり	0.71	0.47	0.34	0.23	0.12	0.07	0.04	0.03	0.05	0.01	0.02
	全県	報告数	135	111	58	51	35	25	13	15	19	2	6
		定点当たり	0.66	0.54	0.28	0.25	0.17	0.12	0.06	0.07	0.09	0.01	0.03
	県域	報告数	47	36	14	9	14	5	8	8	8	-	2
		定点当たり	0.66	0.51	0.20	0.13	0.20	0.07	0.11	0.11	0.11	-	0.03
流行性耳下腺炎	全国	報告数	71	112	155	135	117	84	50	35	79	3	12
		定点当たり	0.02	0.04	0.05	0.04	0.04	0.03	0.02	0.01	0.03	0.00	0.00
	全県	報告数	2	7	12	12	8	8	8	3	7	-	1
		定点当たり	0.01	0.03	0.06	0.06	0.04	0.04	0.04	0.01	0.03	-	0.00
	県域	報告数	1	1	3	4	2	3	1	2	4	-	-
		定点当たり	0.01	0.01	0.04	0.06	0.03	0.04	0.01	0.03	0.06	-	-

表2 報告数・定点当たり報告数、疾病・年齢階級別
(全県及び横浜市・川崎市・相模原市を除く県域) (その3)

2013年31週(07月29日~08月04日)

*表2は、各保健福祉事務所からの最新の報告をもとに作成しているため、国の還元データである表1および表3の数値と一致しないことがあります。

眼科定点	項目	合計	~5か月	~11か月	1歳	2	3	4	5	6	7	8
急性出血性結膜炎	全国	報告数	10	-	-	-	1	1	-	1	-	-
		定点当たり	0.01	-	-	-	0.00	0.00	-	0.00	-	-
	全県	報告数	4	-	-	-	-	1	-	1	-	-
		定点当たり	0.09	-	-	-	-	0.02	-	0.02	-	-
	県域	報告数	2	-	-	-	-	1	-	-	-	-
		定点当たり	0.13	-	-	-	-	0.06	-	-	-	-
流行性角結膜炎	全国	報告数	465	-	3	11	16	21	13	19	14	13
		定点当たり	0.68	-	0.00	0.02	0.02	0.03	0.02	0.03	0.02	0.02
	全県	報告数	66	-	-	2	3	3	-	4	4	3
		定点当たり	1.50	-	-	0.05	0.07	0.07	-	0.09	0.09	0.07
	県域	報告数	43	-	-	1	2	2	-	3	4	3
		定点当たり	2.69	-	-	0.06	0.13	0.13	-	0.19	0.25	0.19

基幹定点(週報)	項目	合計	0歳	1-4	5-9	10-14	15-19	20-24	25-29	30-34	35-39	40-44
細菌性髄膜炎	全国	報告数	8	1	-	1	-	-	1	-	-	-
		定点当たり	0.02	0.00	-	0.00	-	-	0.00	-	-	-
	全県	報告数	-	-	-	-	-	-	-	-	-	-
		定点当たり	-	-	-	-	-	-	-	-	-	-
	県域	報告数	-	-	-	-	-	-	-	-	-	-
		定点当たり	-	-	-	-	-	-	-	-	-	-
無菌性髄膜炎	全国	報告数	45	15	4	11	5	2	1	1	5	1
		定点当たり	0.10	0.03	0.01	0.02	0.01	0.00	0.00	0.00	0.01	0.00
	全県	報告数	2	2	-	-	-	-	-	-	-	-
		定点当たり	0.20	0.20	-	-	-	-	-	-	-	-
	県域	報告数	1	1	-	-	-	-	-	-	-	-
		定点当たり	0.25	0.25	-	-	-	-	-	-	-	-
マイコプラズマ肺炎	全国	報告数	180	2	65	40	14	5	7	5	3	6
		定点当たり	0.39	0.00	0.14	0.09	0.03	0.01	0.01	0.01	0.01	0.01
	全県	報告数	2	-	1	1	-	-	-	-	-	-
		定点当たり	0.20	-	0.10	0.10	-	-	-	-	-	-
	県域	報告数	-	-	-	-	-	-	-	-	-	-
		定点当たり	-	-	-	-	-	-	-	-	-	-
クラミジア肺炎 (オウム病を除く)	全国	報告数	13	-	3	4	-	-	1	-	-	-
		定点当たり	0.03	-	0.01	0.01	-	-	0.00	-	-	-
	全県	報告数	-	-	-	-	-	-	-	-	-	-
		定点当たり	-	-	-	-	-	-	-	-	-	-
	県域	報告数	-	-	-	-	-	-	-	-	-	-
		定点当たり	-	-	-	-	-	-	-	-	-	-

眼科定点	項目	9	10-14	15-19	20-29	30-39	40-49	50-59	60-69	70歳以上
急性出血性結膜炎	全国	報告数	1	-	-	-	3	3	-	-
		定点当たり	0.00	-	-	-	0.00	0.00	-	-
	全県	報告数	-	-	-	-	-	2	-	-
		定点当たり	-	-	-	-	-	0.05	-	-
	県域	報告数	-	-	-	-	-	1	-	-
		定点当たり	-	-	-	-	-	0.06	-	-
流行性角結膜炎	全国	報告数	7	21	8	54	109	55	34	36
		定点当たり	0.01	0.03	0.01	0.08	0.16	0.08	0.05	0.05
	全県	報告数	2	1	3	4	10	10	6	4
		定点当たり	0.05	0.02	0.07	0.09	0.23	0.23	0.14	0.09
	県域	報告数	1	1	1	2	6	7	4	1
		定点当たり	0.06	0.06	0.06	0.13	0.38	0.44	0.25	0.06

基幹定点(週報)	項目	45-49	50-54	55-59	60-64	65-69	70歳以上
細菌性髄膜炎	全国	報告数	-	1	-	1	2
		定点当たり	-	0.00	-	0.00	0.00
	全県	報告数	-	-	-	-	-
		定点当たり	-	-	-	-	-
	県域	報告数	-	-	-	-	-
		定点当たり	-	-	-	-	-
無菌性髄膜炎	全国	報告数	-	-	-	-	-
		定点当たり	-	-	-	-	-
	全県	報告数	-	-	-	-	-
		定点当たり	-	-	-	-	-
	県域	報告数	-	-	-	-	-
		定点当たり	-	-	-	-	-
マイコプラズマ肺炎	全国	報告数	3	3	1	-	5
		定点当たり	0.01	0.01	0.00	-	0.01
	全県	報告数	-	-	-	-	-
		定点当たり	-	-	-	-	-
	県域	報告数	-	-	-	-	-
		定点当たり	-	-	-	-	-
クラミジア肺炎 (オウム病を除く)	全国	報告数	-	-	-	2	2
		定点当たり	-	-	-	0.00	0.00
	全県	報告数	-	-	-	-	-
		定点当たり	-	-	-	-	-
	県域	報告数	-	-	-	-	-
		定点当たり	-	-	-	-	-

表3 5週前～今週の推移 (その1)
(全県及び横浜市・川崎市・相模原市を除く県域)

2013年31週(07月29日～08月04日)

疾病名	項目		5週前	4週前	3週前	2週前	1週前	今週
			26週	27週	28週	29週	30週	31週
			(06月24日 ～06月30 日)	(07月01日 ～07月07 日)	(07月08日 ～07月14 日)	(07月15日 ～07月21 日)	(07月22日 ～07月28 日)	(07月29日 ～08月04 日)
インフルエンザ (高病原性鳥インフルエンザを除く)	全県	報告数	7	7	2	-	1	1
		定点当たり	0.02	0.02	0.01	-	-	-
	県域	報告数	4	6	-	-	-	1
		定点当たり	0.04	0.05	-	-	-	0.01
RSウイルス 感染症	全県	報告数	10	15	16	19	26	37
		定点当たり	0.05	0.07	0.08	0.09	0.13	0.18
	県域	報告数	6	6	8	6	16	18
		定点当たり	0.08	0.08	0.11	0.08	0.22	0.25
咽頭結膜熱	全県	報告数	96	87	114	76	81	79
		定点当たり	0.47	0.42	0.57	0.37	0.40	0.39
	県域	報告数	45	35	63	34	38	37
		定点当たり	0.63	0.48	0.86	0.47	0.53	0.52
A群溶血性レンサ球菌咽頭炎	全県	報告数	358	312	225	189	154	100
		定点当たり	1.74	1.51	1.12	0.92	0.75	0.49
	県域	報告数	114	100	79	73	48	37
		定点当たり	1.58	1.37	1.08	1.00	0.67	0.52
感染性胃腸炎	全県	報告数	872	806	644	578	554	525
		定点当たり	4.23	3.91	3.20	2.82	2.72	2.57
	県域	報告数	260	272	211	206	174	148
		定点当たり	3.61	3.73	2.89	2.82	2.42	2.08
水痘	全県	報告数	233	173	172	174	167	129
		定点当たり	1.13	0.84	0.86	0.85	0.82	0.63
	県域	報告数	66	70	61	70	56	48
		定点当たり	0.92	0.96	0.84	0.96	0.78	0.68
手足口病	全県	報告数	585	910	1,545	2,065	2,332	2,273
		定点当たり	2.84	4.42	7.69	10.07	11.43	11.14
	県域	報告数	227	291	485	649	767	720
		定点当たり	3.15	3.99	6.64	8.89	10.65	10.14
伝染性紅斑	全県	報告数	25	31	22	17	9	14
		定点当たり	0.12	0.15	0.11	0.08	0.04	0.07
	県域	報告数	11	10	6	6	3	2
		定点当たり	0.15	0.14	0.08	0.08	0.04	0.03
突発性発しん	全県	報告数	169	161	145	134	135	146
		定点当たり	0.82	0.78	0.72	0.65	0.66	0.72
	県域	報告数	60	41	57	47	43	41
		定点当たり	0.83	0.56	0.78	0.64	0.60	0.58

表3 5週前～今週の推移 (その2)
 (全県及び横浜市・川崎市・相模原市を除く県域)

2013年31週(07月29日～08月04日)

疾病名	項目		5週前	4週前	3週前	2週前	1週前	今週
			26週	27週	28週	29週	30週	31週
			(06月24日 ～06月30 日)	(07月01日 ～07月07 日)	(07月08日 ～07月14 日)	(07月15日 ～07月21 日)	(07月22日 ～07月28 日)	(07月29日 ～08月04 日)
百日咳	全県	報告数	-	3	1	2	1	1
		定点当たり	-	0.01	-	0.01	-	-
	県域	報告数	-	2	-	-	-	1
		定点当たり	-	0.03	-	-	-	0.01
ヘルパンギーナ	全県	報告数	280	382	704	774	803	714
		定点当たり	1.36	1.85	3.50	3.78	3.94	3.50
	県域	報告数	100	131	255	304	335	234
		定点当たり	1.39	1.79	3.49	4.16	4.65	3.30
流行性耳下腺炎	全県	報告数	66	77	97	63	66	69
		定点当たり	0.32	0.37	0.48	0.31	0.32	0.34
	県域	報告数	34	30	43	37	26	22
		定点当たり	0.47	0.41	0.59	0.51	0.36	0.31
急性出血性結膜炎	全県	報告数	4	1	-	1	4	4
		定点当たり	0.10	0.02	-	0.03	0.10	0.09
	県域	報告数	1	-	-	1	4	2
		定点当たり	0.06	-	-	0.06	0.25	0.13
流行性角結膜炎	全県	報告数	50	36	28	45	66	66
		定点当たり	1.19	0.84	0.70	1.13	1.69	1.50
	県域	報告数	29	25	18	25	48	43
		定点当たり	1.81	1.56	1.13	1.56	3.00	2.69
細菌性髄膜炎	全県	報告数	-	-	-	-	-	-
		定点当たり	-	-	-	-	-	-
	県域	報告数	-	-	-	-	-	-
		定点当たり	-	-	-	-	-	-
無菌性髄膜炎	全県	報告数	1	1	2	1	1	2
		定点当たり	0.11	0.10	0.22	0.10	0.10	0.20
	県域	報告数	-	-	1	1	1	1
		定点当たり	-	-	0.25	0.25	0.25	0.25
マイコプラズマ肺炎	全県	報告数	3	1	-	2	4	2
		定点当たり	0.33	0.10	-	0.20	0.40	0.20
	県域	報告数	-	1	-	-	1	-
		定点当たり	-	0.25	-	-	0.25	-
クラミジア肺炎 (オウム病を除く)	全県	報告数	-	-	-	1	-	-
		定点当たり	-	-	-	0.10	-	-
	県域	報告数	-	-	-	1	-	-
		定点当たり	-	-	-	0.25	-	-