



神奈川県感染症発生情報（29週報）

（7月15日～7月21日）

<http://www.eiken.pref.kanagawa.jp/>

平成25年・29週（7月15日～7月21日）



今週の注目感染症 ～風しん～ 第29週に神奈川県で22例の報告があり、報告数が多い状況が続いています。妊婦さんが風しんウイルスに感染すると、白内障、先天性心疾患、難聴などをもった赤ちゃん（先天性風しん症候群）が生まれることがあります。予防には周囲の方を含めたワクチン接種が大切です。

～腸管出血性大腸菌感染症～ 第29週に神奈川県で7例の報告があり、報告数が増加しています。汚染される可能性のある食品の十分な加熱、調理器具の消毒・殺菌、またトイレの後、食事の前などの手洗いを心がけましょう。

～手足口病～ 県内全体で、手足口病の報告数が増加しています。感染の予防には、外から帰った後、食事の前などの手洗い、うがいをしっかり行うことが大切です。

今週の全数把握対象疾患

（当該週の国による集計及び各保健福祉事務所からの報告をもとに期日を決めて集計しているため、集計数が前後することがあります。）

分類	対象疾患	内訳				神奈川県
		県域	横浜市	川崎市	相模原市	
二類	結核	4	7	5	5	21
三類	細菌性赤痢		1			1
	腸管出血性大腸菌感染症	2	2	3		7
	腸チフス		1			1
四類	レジオネラ症	1				1
五類	アメーバ赤痢		2			2
	ウイルス性肝炎	1				1
	急性脳炎		1			1
	劇症型溶血性レンサ球菌感染症		1			1
	風しん	7	11	4		22
	麻しん		1			1

全数把握対象疾患情報

結核21例：病型は肺結核15例、結核性胸膜炎1例、縦隔リンパ節結核1例、無症状病原体保有者4例、年齢群は10歳未満2例、20歳代3例、30歳代1例、40歳代5例、60歳代7例、70歳代2例、90歳代1例

細菌性赤痢1例：年齢群は40歳代、菌種は*S. Sonnei*、推定感染経路は経口感染、推定感染地域はインド

腸管出血性大腸菌感染症7例（有症状者5例、無症状病原体保有者2例）：年齢群は20歳代1例、40歳代1例、50歳代2例、60歳代1例、70歳代1例、80歳代1例、血清型・毒素型はO157VT1VT2 1例、O157VT1 1例、O157VT2 3例、O157毒素型不明1例、O111VT1VT2 1例、推定感染地域は神奈川県3例、都道府県不明4例

腸チフス1例：年齢群は30歳代、推定感染経路は経口感染、推定感染地域はネパール

レジオネラ症1例：年齢群は70歳代、病型は肺炎型、推定感染地域は日本国内

アメーバ赤痢2例：年齢群は30歳代1例、50歳代1例、病型は腸管アメーバ症2例、推定感染経路は異性間性的接触1例、経口感染1例、推定感染地域は神奈川県1例、都道府県不明1例

ウイルス性肝炎1例：年齢群は80歳代、病型はC型、推定感染経路は輸血・血液製剤、推定感染地域は神奈川県

急性脳炎1例：年齢群は10歳未満、病原体は不明、推定感染地域は神奈川県

劇症型溶血性レンサ球菌感染症1例：年齢群は40歳代、推定感染地域は神奈川県

風しん22例：年齢群は10歳代2例、20歳代9例、30歳代5例、40歳代3例、50歳代3例、病型は検査診断例11例、臨床診断例11例、推定感染地域は神奈川県13例、東京都1例、都道府県不明8例、ワクチン接種歴は接種あり2例、なし11例、不明9例

麻しん1例：年齢群は40歳代、病型は検査診断例、推定感染地域は神奈川県、ワクチン接種歴は不明

今週の定点把握対象疾患

・手足口病の定点当たり報告数が、平塚（7.71）、鎌倉（7.33）、小田原（9.83）、三崎（9.50）、厚木（15.55）、秦野（8.67）、大和（6.14）、茅ヶ崎（8.71）保健福祉事務所管内及び横浜市（9.71）、川崎市（11.27）、相模原市（15.20）、藤沢市（11.78）で多くなっています。

・ヘルパンギーナの定点当たり報告数が、鎌倉（6.50）、秦野（7.17）保健福祉事務所管内及び横須賀市（7.22）で多くなっています。

神奈川県感染症情報センター

神奈川県衛生研究所 企画情報部 衛生情報課

TEL:0467-83-4400(代表)

FAX:0467-89-5211(企画情報部)

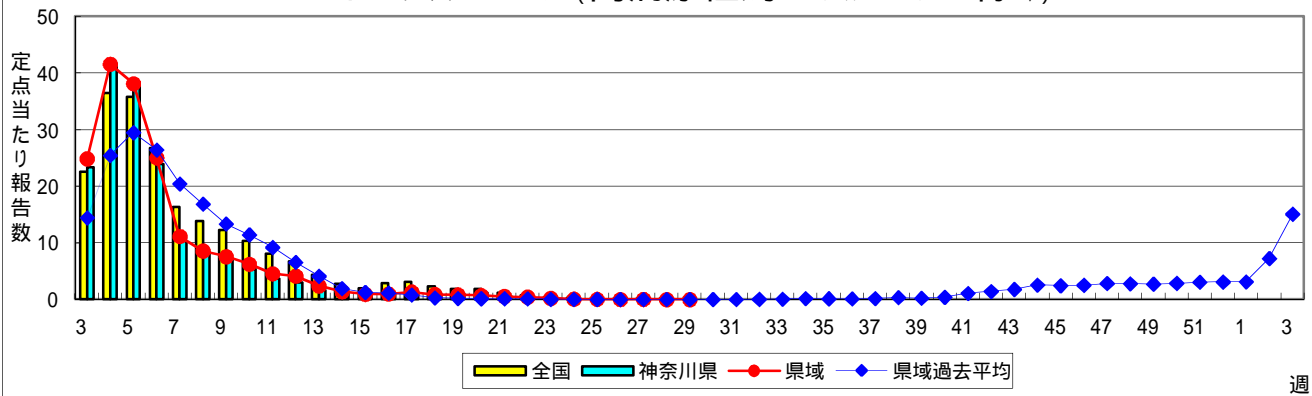
感染症発生動向調査事業は「感染症の予防及び感染症の患者に対する医療に関する法律」によって行われています。

* 県域とは、神奈川県内の市町村のうち横浜市、川崎市、相模原市を除いた地域です。

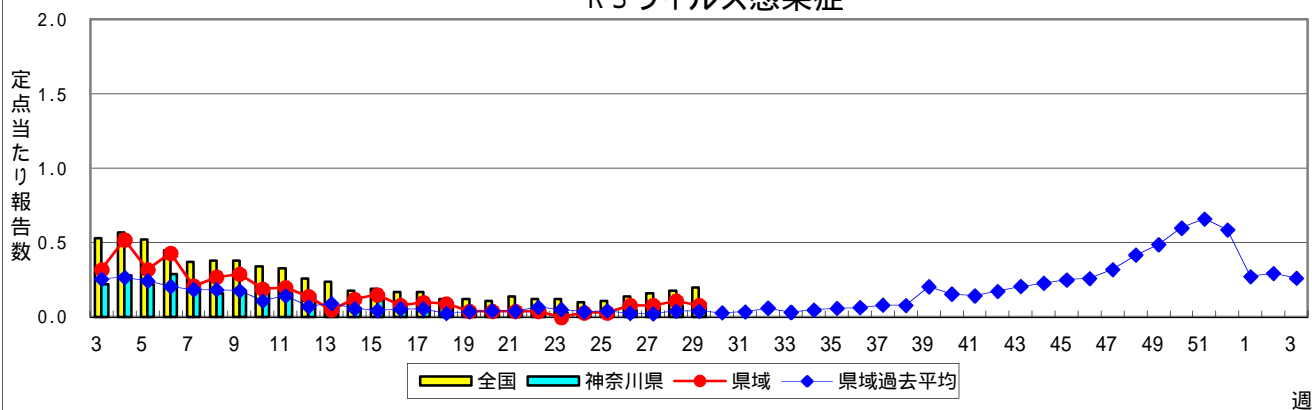
感染症発生動向調査:週報対象疾患の時系列グラフ

疾患名の括弧書きは、一般名称であり、正式名称ではありません。
 神奈川県&県域(横浜市・川崎市・相模原市を除く)のデータです。

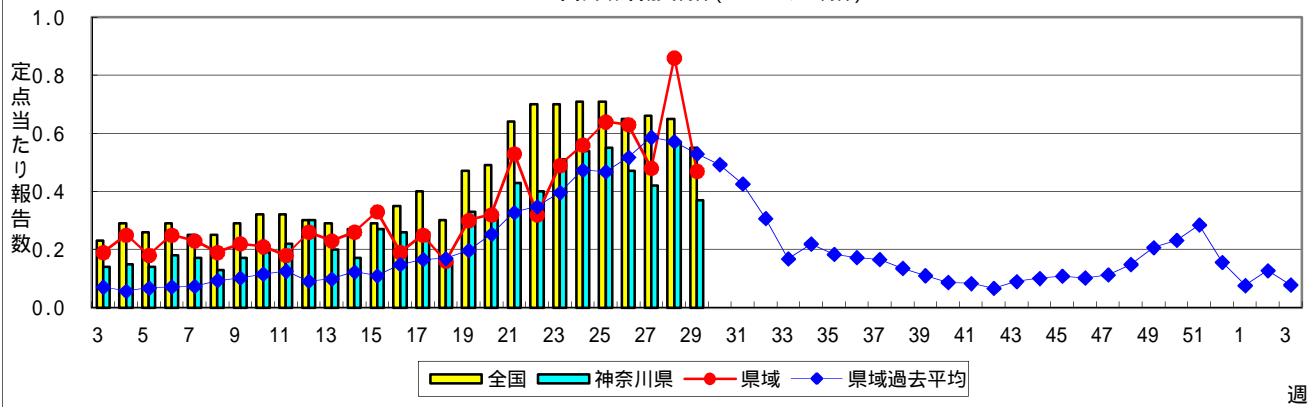
インフルエンザ(高病原性鳥インフルエンザを除く)



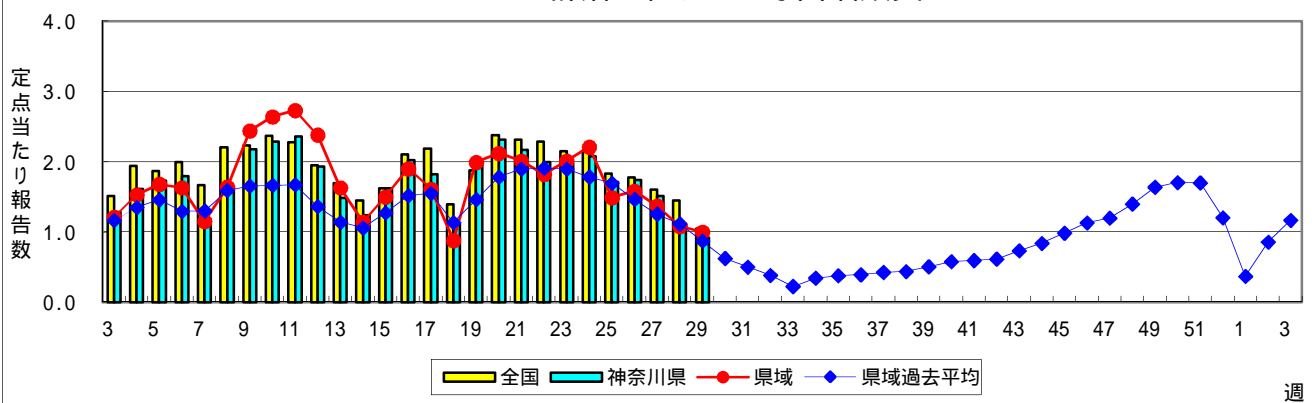
RSウイルス感染症



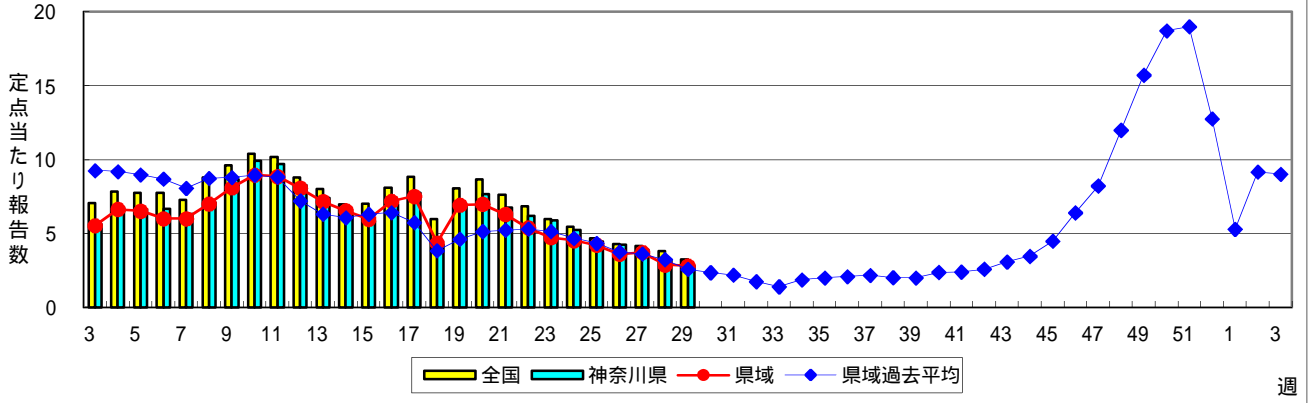
咽頭結膜熱(プール熱)



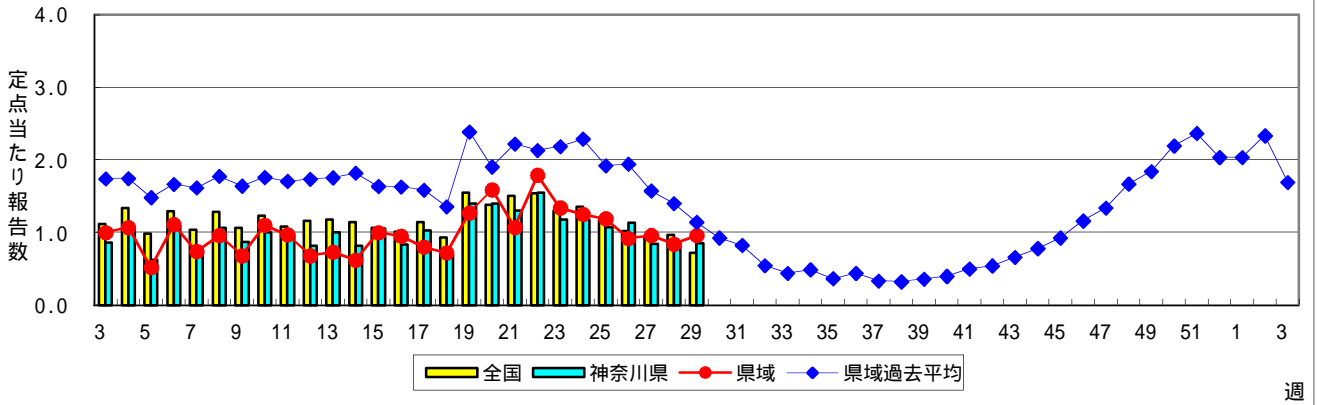
A群溶血性レンサ球菌咽頭炎



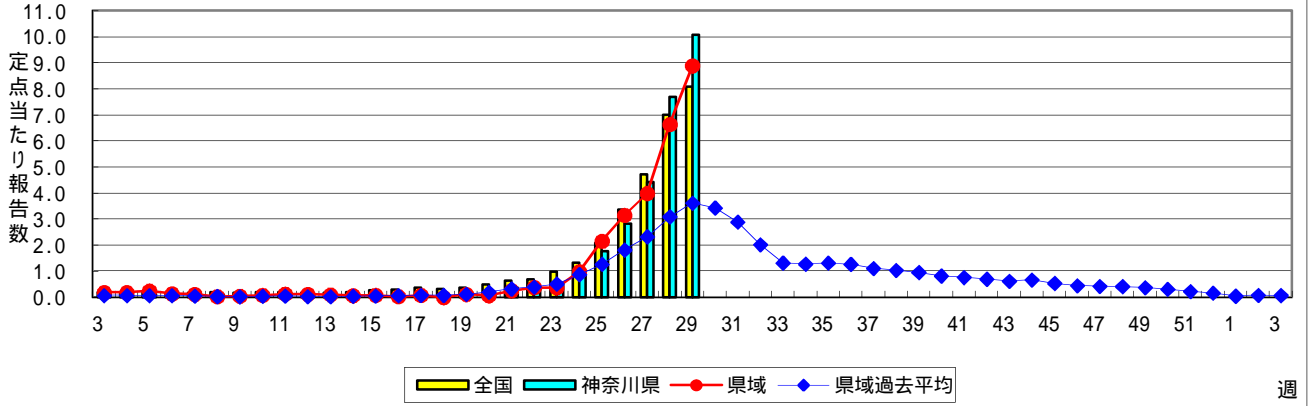
感染性胃腸炎



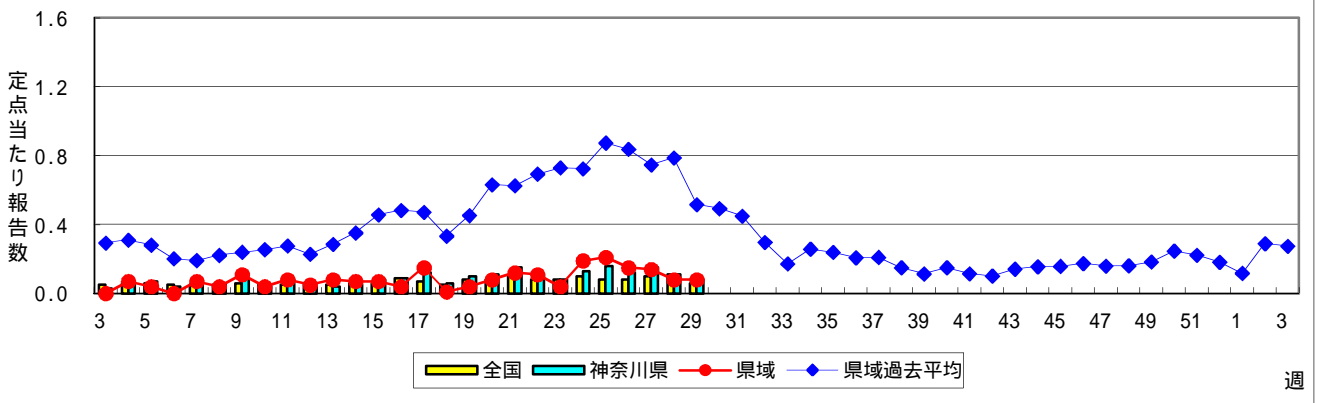
水痘(水ぼうそう)



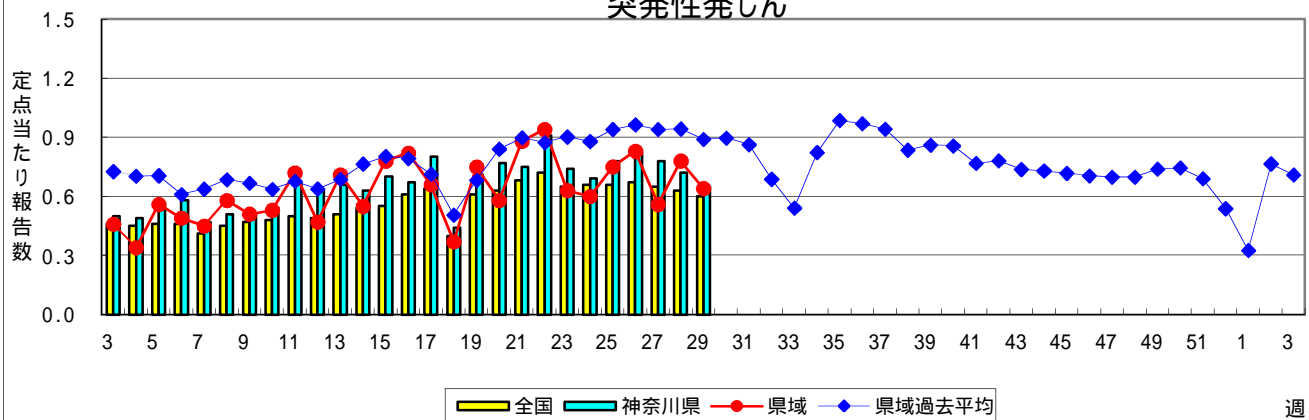
手足口病



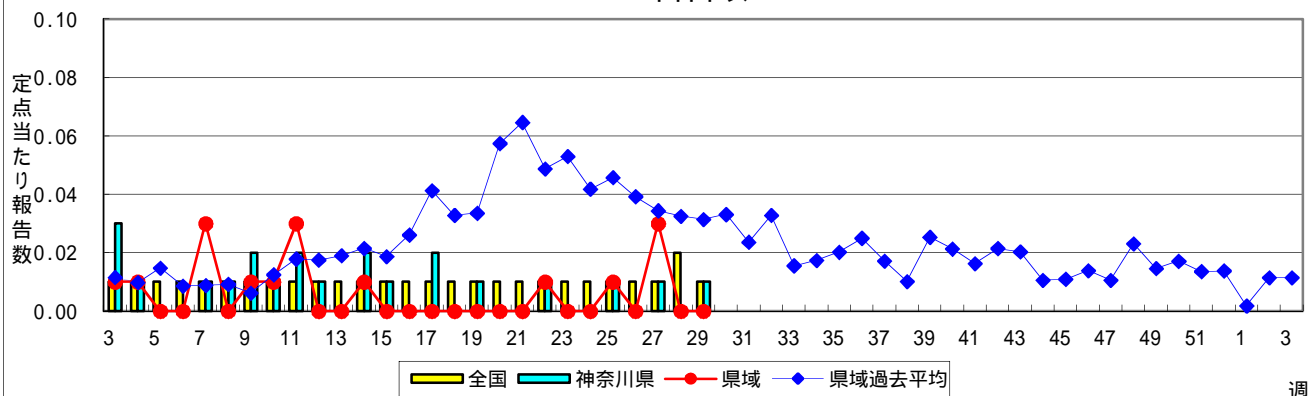
伝染性紅斑(リンゴ病)



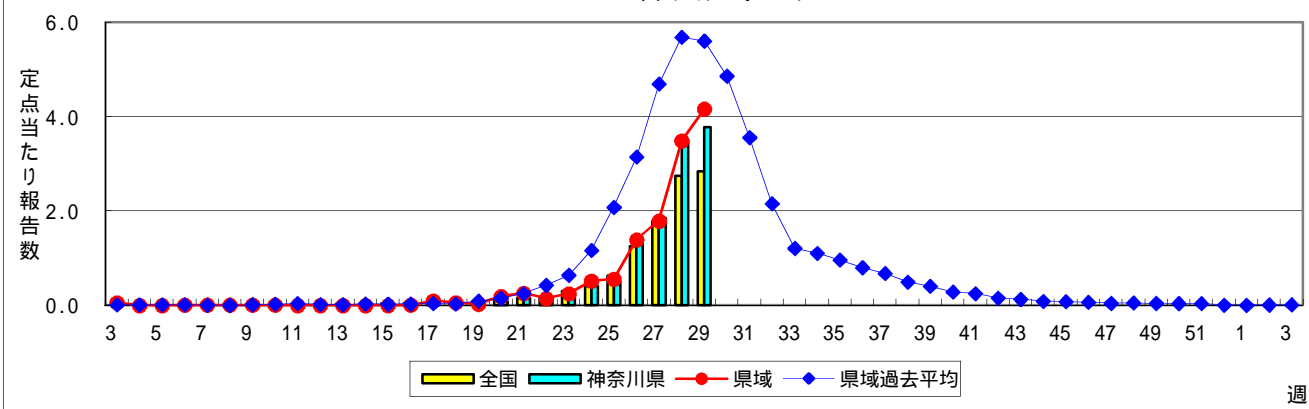
突発性発しん



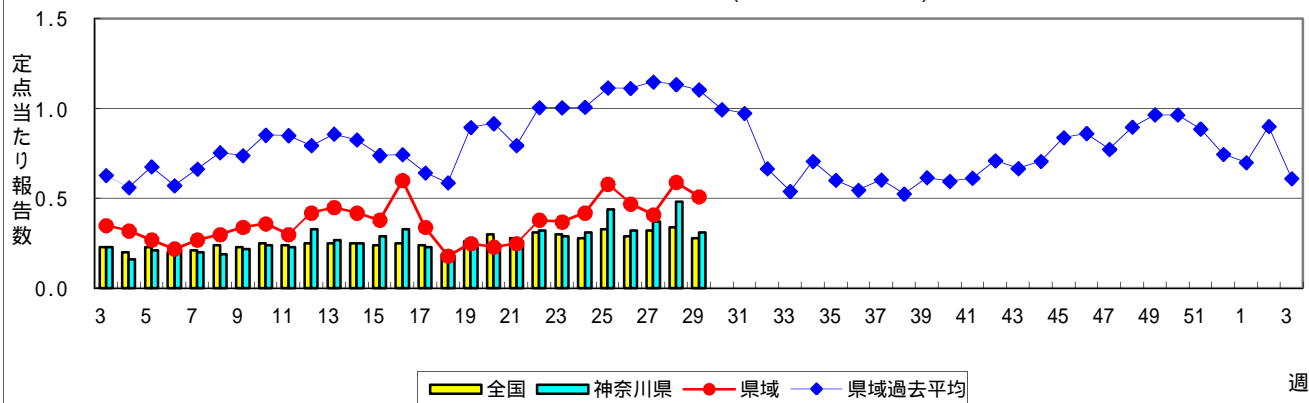
百日咳



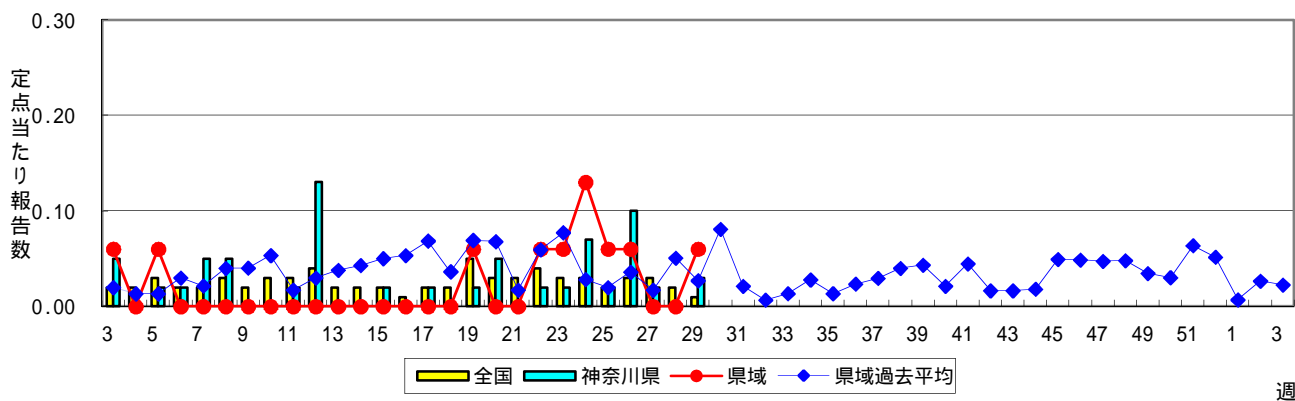
ヘルパンギーナ



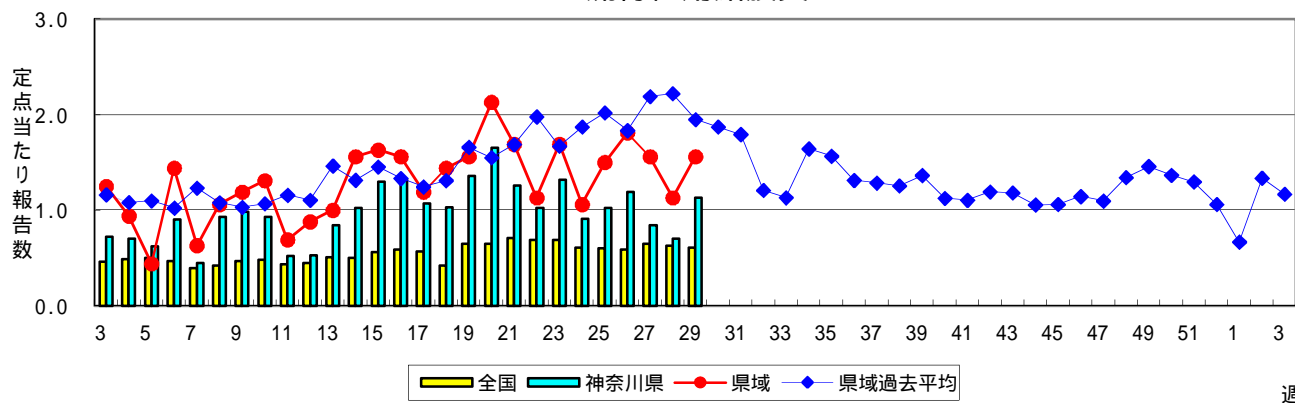
流行性耳下腺炎(おたふくかぜ)



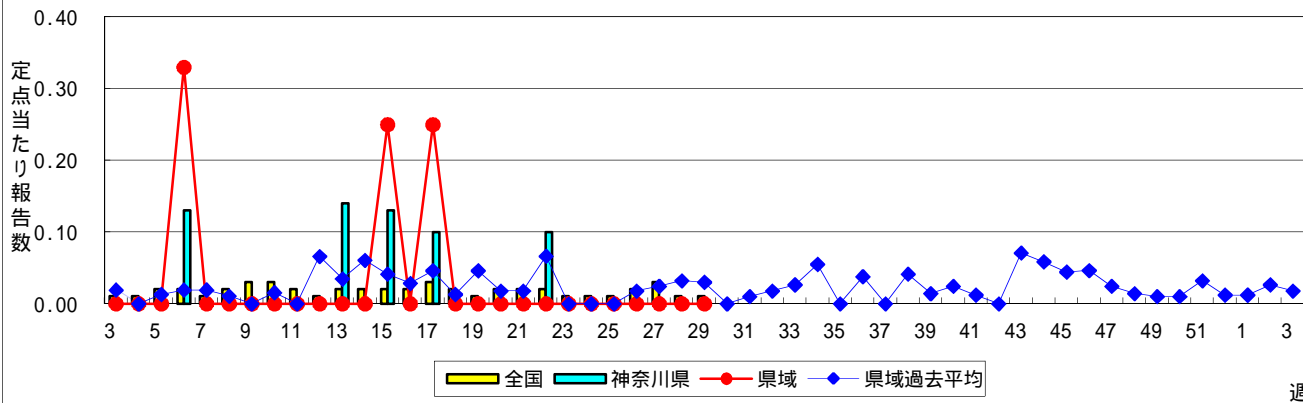
急性出血性結膜炎



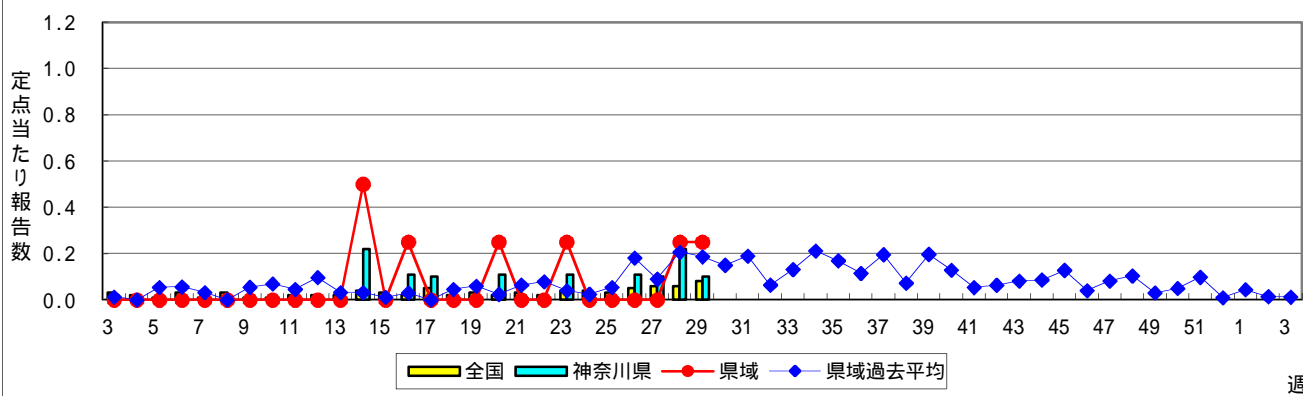
流行性角結膜炎



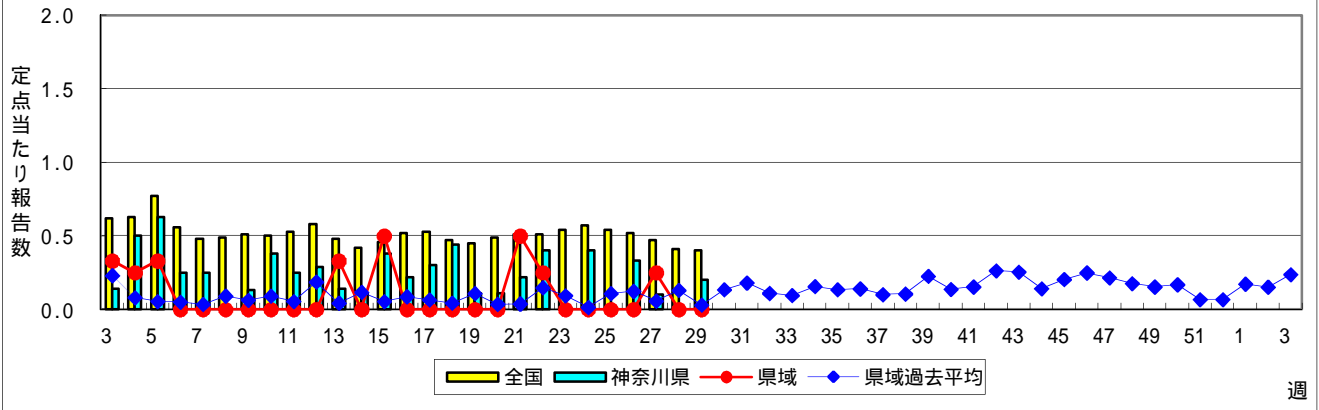
細菌性髄膜炎



無菌性髄膜炎



マイコプラズマ肺炎



クラミジア肺炎(オウム病を除く)

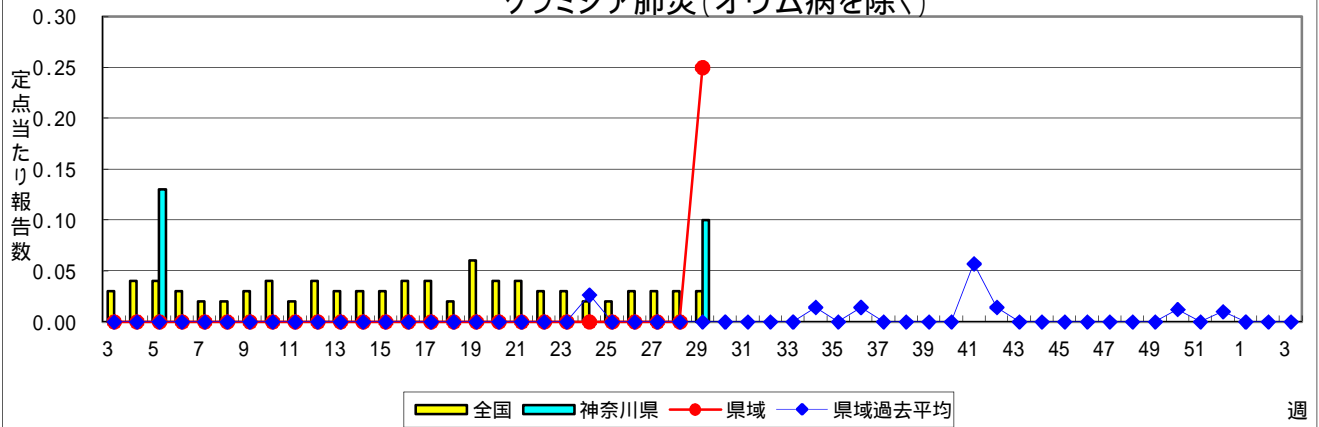


表1 報告数・定点当たり報告数 疾病、政令市・保健所別 (その1)

2013年29週(07月15日～07月21日)

神奈川県	インフルエンザ (高病原性鳥インフルエンザを 除く)		RSウイルス感染症		咽頭結膜熱		A群溶血性レンサ球菌 咽頭炎		感染性胃腸炎	
	報告数	定点当たり	報告数	定点当たり	報告数	定点当たり	報告数	定点当たり	報告数	定点当たり
全県	-	-	19	0.09	76	0.37	189	0.92	578	2.82
横浜市	-	-	4	0.05	34	0.40	66	0.79	205	2.44
川崎市	-	-	9	0.27	6	0.18	46	1.39	119	3.61
相模原市	-	-	-	-	2	0.13	4	0.27	48	3.20
県域 (横浜市、川崎市、相模原市を除く)	-	-	6	0.08	34	0.47	73	1.00	206	2.82
横須賀市	-	-	5	0.56	2	0.22	7	0.78	10	1.11
藤沢市	-	-	1	0.11	9	1.00	8	0.89	26	2.89
平塚	-	-	-	-	-	-	8	1.14	7	1.00
鎌倉	-	-	-	-	4	0.67	7	1.17	27	4.50
小田原	-	-	-	-	1	0.17	5	0.83	15	2.50
三崎	-	-	-	-	6	3.00	1	0.50	-	-
厚木	-	-	-	-	2	0.18	13	1.18	45	4.09
足柄上	-	-	-	-	-	-	-	-	2	0.67
秦野	-	-	-	-	3	0.50	8	1.33	6	1.00
大和	-	-	-	-	7	1.00	9	1.29	50	7.14
茅ヶ崎	-	-	-	-	-	-	7	1.00	18	2.57

神奈川県	水痘		手足口病		伝染性紅斑		突発性発しん		百日咳	
	報告数	定点当たり	報告数	定点当たり	報告数	定点当たり	報告数	定点当たり	報告数	定点当たり
全県	174	0.85	2,065	10.07	17	0.08	134	0.65	2	0.01
横浜市	73	0.87	816	9.71	6	0.07	55	0.65	2	0.02
川崎市	23	0.70	372	11.27	4	0.12	24	0.73	-	-
相模原市	8	0.53	228	15.20	1	0.07	8	0.53	-	-
県域 (横浜市、川崎市、相模原市を除く)	70	0.96	649	8.89	6	0.08	47	0.64	-	-
横須賀市	11	1.22	38	4.22	-	-	3	0.33	-	-
藤沢市	16	1.78	106	11.78	-	-	5	0.56	-	-
平塚	3	0.43	54	7.71	-	-	1	0.14	-	-
鎌倉	4	0.67	44	7.33	-	-	6	1.00	-	-
小田原	2	0.33	59	9.83	-	-	4	0.67	-	-
三崎	1	0.50	19	9.50	3	1.50	-	-	-	-
厚木	19	1.73	171	15.55	-	-	14	1.27	-	-
足柄上	-	-	2	0.67	-	-	-	-	-	-
秦野	4	0.67	52	8.67	3	0.50	5	0.83	-	-
大和	7	1.00	43	6.14	-	-	-	-	-	-
茅ヶ崎	3	0.43	61	8.71	-	-	9	1.29	-	-

神奈川県	ヘルパンギーナ		流行性耳下腺炎		急性出血性結膜炎		流行性角結膜炎		細菌性髄膜炎	
	報告数	定点当たり	報告数	定点当たり	報告数	定点当たり	報告数	定点当たり	報告数	定点当たり
全県	774	3.78	63	0.31	1	0.03	45	1.13	-	-
横浜市	313	3.73	15	0.18	-	-	14	0.93	-	-
川崎市	118	3.58	5	0.15	-	-	4	0.80	-	-
相模原市	39	2.60	6	0.40	-	-	2	0.50	-	-
県域 (横浜市、川崎市、相模原市を除く)	304	4.16	37	0.51	1	0.06	25	1.56	-	-
横須賀市	65	7.22	1	0.11	-	-	7	3.50	-	-
藤沢市	41	4.56	1	0.11	-	-	-	-	-	-
平塚	13	1.86	10	1.43	-	-	1	0.50	-	-
鎌倉	39	6.50	3	0.50	-	-	9	9.00
小田原	10	1.67	-	-	-	-	-	-
三崎	5	2.50	1	0.50
厚木	58	5.27	3	0.27	-	-	8	2.67	-	-
足柄上	2	0.67	-	-
秦野	43	7.17	16	2.67	-	-	-	-
大和	15	2.14	2	0.29	1	0.50	-	-
茅ヶ崎	13	1.86	-	-	-	-	-	-

表1 報告数・定点当たり報告数 疾病、政令市・保健所別 (その2)

2013年29週(07月15日～07月21日)

神奈川県	無菌性髄膜炎		マイコプラズマ肺炎		クラミジア肺炎 (オウム病を除く)	
	報告数	定点当たり	報告数	定点当たり	報告数	定点当たり
全県	1	0.10	2	0.20	1	0.10
横浜市	-	-	2	0.67	-	-
川崎市	-	-	-	-	-	-
相模原市	-	-	-	-	-	-
県域 <small>(横浜、川崎、相模原を除く)</small>	1	0.25	-	-	1	0.25
横須賀市	-	-	-	-	-	-
藤沢市	1	1.00	-	-	1	1.00
平塚	-	-	-	-	-	-
鎌倉
小田原
三崎
厚木	-	-	-	-	-	-
足柄上
秦野
大和
茅ヶ崎

表2 報告数・定点当たり報告数、疾病・年齢階級別
(全県及び横浜市・川崎市・相模原市を除く県域) (その1)

2013年29週(07月15日～07月21日)

*表2は、各保健福祉事務所からの最新の報告をもとに作成しているため、国の還元データである表1および表3の数値と一致しないことがあります。

インフルエンザ定点	項目	合計	～5か月	～11か月	1歳	2	3	4	5	6	7	8	
インフルエンザ (高病原性鳥インフルエンザを除く)	全国	報告数	230	1	4	6	7	8	3	7	16	13	5
		定点当たり	0.05	0.00	0.00	0.00	0.00	0.00	0.00	0.00	0.00	0.00	0.00
	全県	報告数	-	-	-	-	-	-	-	-	-	-	-
		定点当たり	-	-	-	-	-	-	-	-	-	-	-
	県域	報告数	-	-	-	-	-	-	-	-	-	-	-
		定点当たり	-	-	-	-	-	-	-	-	-	-	-

小児科定点	項目	合計	～5か月	～11か月	1歳	2	3	4	5	6	7	8	
RSウイルス感染症	全国	報告数	635	130	175	214	63	34	10	8	1	-	-
		定点当たり	0.20	0.04	0.06	0.07	0.02	0.01	0.00	0.00	0.00	-	-
	全県	報告数	19	9	5	2	2	1	-	-	-	-	-
		定点当たり	0.09	0.04	0.02	0.01	0.01	0.00	-	-	-	-	-
	県域	報告数	6	3	2	-	1	-	-	-	-	-	-
		定点当たり	0.08	0.04	0.03	-	0.01	-	-	-	-	-	-
咽頭結膜熱	全国	報告数	1,720	6	74	299	212	267	304	248	102	66	47
		定点当たり	0.55	0.00	0.02	0.09	0.07	0.08	0.10	0.08	0.03	0.02	0.01
	全県	報告数	76	2	2	11	7	10	9	16	7	2	4
		定点当たり	0.37	0.01	0.01	0.05	0.03	0.05	0.04	0.08	0.03	0.01	0.02
	県域	報告数	34	1	1	5	3	6	2	9	3	1	-
		定点当たり	0.47	0.01	0.01	0.07	0.04	0.08	0.03	0.12	0.04	0.01	-
A群溶血性レンサ球菌咽頭炎	全国	報告数	3,316	2	18	131	231	361	509	512	399	292	193
		定点当たり	1.05	0.00	0.01	0.04	0.07	0.11	0.16	0.16	0.13	0.09	0.06
	全県	報告数	189	-	-	4	2	14	33	37	20	25	12
		定点当たり	0.92	-	-	0.02	0.01	0.07	0.16	0.18	0.10	0.12	0.06
	県域	報告数	73	-	-	2	1	6	14	13	8	12	3
		定点当たり	1.00	-	-	0.03	0.01	0.08	0.19	0.18	0.11	0.16	0.04
感染性胃腸炎	全国	報告数	10,266	123	913	1,477	1,055	1,027	933	848	551	471	346
		定点当たり	3.26	0.04	0.29	0.47	0.34	0.33	0.30	0.27	0.18	0.15	0.11
	全県	報告数	578	7	61	96	57	67	48	52	46	24	18
		定点当たり	2.82	0.03	0.30	0.47	0.28	0.33	0.23	0.25	0.22	0.12	0.09
	県域	報告数	206	4	12	32	20	22	19	21	20	13	8
		定点当たり	2.82	0.05	0.16	0.44	0.27	0.30	0.26	0.29	0.27	0.18	0.11
水痘	全国	報告数	2,254	31	104	355	373	409	365	283	137	81	44
		定点当たり	0.72	0.01	0.03	0.11	0.12	0.13	0.12	0.09	0.04	0.03	0.01
	全県	報告数	174	2	4	18	24	23	30	28	22	11	6
		定点当たり	0.85	0.01	0.02	0.09	0.12	0.11	0.15	0.14	0.11	0.05	0.03
	県域	報告数	70	2	1	4	9	12	11	15	8	2	2
		定点当たり	0.96	0.03	0.01	0.05	0.12	0.16	0.15	0.21	0.11	0.03	0.03

インフルエンザ定点	項目	9	10-14	15-19	20-29	30-39	40-49	50-59	60-69	70-79	80歳以上	
インフルエンザ (高病原性鳥インフルエンザを除く)	全国	報告数	10	43	14	17	27	19	11	7	4	8
		定点当たり	0.00	0.01	0.00	0.00	0.01	0.00	0.00	0.00	0.00	0.00
	全県	報告数	-	-	-	-	-	-	-	-	-	-
		定点当たり	-	-	-	-	-	-	-	-	-	-
	県域	報告数	-	-	-	-	-	-	-	-	-	-
		定点当たり	-	-	-	-	-	-	-	-	-	-

小児科定点	項目	9	10-14	15-19	20歳以上	
RSウイルス感染症	全国	報告数	-	-	-	-
		定点当たり	-	-	-	-
	全県	報告数	-	-	-	-
		定点当たり	-	-	-	-
	県域	報告数	-	-	-	-
		定点当たり	-	-	-	-
咽頭結膜熱	全国	報告数	23	48	2	22
		定点当たり	0.01	0.02	0.00	0.01
	全県	報告数	1	2	-	3
		定点当たり	0.00	0.01	-	0.01
	県域	報告数	1	1	-	1
		定点当たり	0.01	0.01	-	0.01
A群溶血性レンサ球菌咽頭炎	全国	報告数	174	286	36	172
		定点当たり	0.06	0.09	0.01	0.05
	全県	報告数	11	19	1	11
		定点当たり	0.05	0.09	0.00	0.05
	県域	報告数	2	7	1	4
		定点当たり	0.03	0.10	0.01	0.05
感染性胃腸炎	全国	報告数	348	963	214	997
		定点当たり	0.11	0.31	0.07	0.32
	全県	報告数	8	28	7	59
		定点当たり	0.04	0.14	0.03	0.29
	県域	報告数	4	9	2	20
		定点当たり	0.05	0.12	0.03	0.27
水痘	全国	報告数	33	27	6	6
		定点当たり	0.01	0.01	0.00	0.00
	全県	報告数	3	2	-	1
		定点当たり	0.01	0.01	-	0.00
	県域	報告数	2	1	-	1
		定点当たり	0.03	0.01	-	0.01

表2 報告数・定点当たり報告数、疾病・年齢階級別
(全県及び横浜市・川崎市・相模原市を除く県域) (その2)

2013年29週(07月15日～07月21日)

*表2は、各保健福祉事務所からの最新の報告をもとに作成しているため、国の還元データである表1および表3の数値と一致しないことがあります。

小児科定点		項目	合計	～5か月	～11か月	1歳
手足口病	全国	報告数	25,455	266	2,485	7,332
		定点当たり	8.09	0.08	0.79	2.33
	全県	報告数	2,065	24	172	581
		定点当たり	10.07	0.12	0.84	2.83
	県域	報告数	649	6	40	152
		定点当たり	8.89	0.08	0.55	2.08
伝染性紅斑	全国	報告数	175	2	9	24
		定点当たり	0.06	0.00	0.00	0.01
	全県	報告数	17	-	-	-
		定点当たり	0.08	-	-	-
	県域	報告数	6	-	-	-
		定点当たり	0.08	-	-	-
突発性発しん	全国	報告数	1,898	52	783	900
		定点当たり	0.60	0.02	0.25	0.29
	全県	報告数	134	2	50	65
		定点当たり	0.65	0.01	0.24	0.32
	県域	報告数	47	1	16	25
		定点当たり	0.64	0.01	0.22	0.34
百日咳	全国	報告数	33	4	3	4
		定点当たり	0.01	0.00	0.00	0.00
	全県	報告数	2	-	1	1
		定点当たり	0.01	-	0.00	0.00
	県域	報告数	-	-	-	-
		定点当たり	-	-	-	-
ヘルパンギーナ	全国	報告数	8,928	87	809	2,162
		定点当たり	2.84	0.03	0.26	0.69
	全県	報告数	774	12	51	179
		定点当たり	3.78	0.06	0.25	0.87
	県域	報告数	304	4	20	66
		定点当たり	4.16	0.05	0.27	0.90
流行性耳下腺炎	全国	報告数	883	1	3	37
		定点当たり	0.28	0.00	0.00	0.01
	全県	報告数	63	-	-	1
		定点当たり	0.31	-	-	0.00
	県域	報告数	37	-	-	-
		定点当たり	0.51	-	-	-

小児科定点		項目	2	3	4	5	6	7	8	9	10-14	15-19	20歳以上
手足口病	全国	報告数	5,000	3,360	2,604	1,813	897	490	315	205	302	22	364
		定点当たり	1.59	1.07	0.83	0.58	0.28	0.16	0.10	0.07	0.10	0.01	0.12
	全県	報告数	408	288	210	149	83	37	36	14	19	4	40
		定点当たり	1.99	1.40	1.02	0.73	0.40	0.18	0.18	0.07	0.09	0.02	0.20
	県域	報告数	123	98	84	51	30	19	19	7	2	-	18
		定点当たり	1.68	1.34	1.15	0.70	0.41	0.26	0.26	0.10	0.03	-	0.25
伝染性紅斑	全国	報告数	22	17	25	19	17	14	6	8	10	-	2
		定点当たり	0.01	0.01	0.01	0.01	0.01	0.00	0.00	0.00	0.00	-	0.00
	全県	報告数	2	1	-	3	3	5	1	14	19	4	40
		定点当たり	0.01	0.00	-	0.01	0.01	0.02	0.00	0.07	0.09	0.02	0.20
	県域	報告数	-	-	-	1	-	3	1	1	-	-	-
		定点当たり	-	-	-	0.01	-	0.04	0.01	0.01	-	-	-
突発性発しん	全国	報告数	123	30	8	1	-	1	-	-	-	-	-
		定点当たり	0.04	0.01	0.00	0.00	-	0.00	-	-	-	-	-
	全県	報告数	14	2	1	-	-	-	-	-	-	-	-
		定点当たり	0.07	0.01	0.00	-	-	-	-	-	-	-	-
	県域	報告数	5	-	-	-	-	-	-	-	-	-	-
		定点当たり	0.07	-	-	-	-	-	-	-	-	-	-
百日咳	全国	報告数	1	1	2	1	-	1	-	1	6	1	8
		定点当たり	0.00	0.00	0.00	0.00	-	0.00	-	0.00	0.00	0.00	0.00
	全県	報告数	-	-	-	-	-	-	-	-	-	-	-
		定点当たり	-	-	-	-	-	-	-	-	-	-	-
	県域	報告数	-	-	-	-	-	-	-	-	-	-	-
		定点当たり	-	-	-	-	-	-	-	-	-	-	-
ヘルパンギーナ	全国	報告数	1,691	1,397	1,015	719	386	226	153	99	123	8	53
		定点当たり	0.54	0.44	0.32	0.23	0.12	0.07	0.05	0.03	0.04	0.00	0.02
	全県	報告数	145	111	84	70	37	35	17	16	10	-	7
		定点当たり	0.71	0.54	0.41	0.34	0.18	0.17	0.08	0.08	0.05	-	0.03
	県域	報告数	54	41	29	34	15	19	8	10	4	-	-
		定点当たり	0.74	0.56	0.40	0.47	0.21	0.26	0.11	0.14	0.05	-	-
流行性耳下腺炎	全国	報告数	78	108	140	143	115	82	54	27	78	3	14
		定点当たり	0.02	0.03	0.04	0.05	0.04	0.03	0.02	0.01	0.02	0.00	0.00
	全県	報告数	2	5	10	12	9	9	6	3	4	-	2
		定点当たり	0.01	0.02	0.05	0.06	0.04	0.04	0.03	0.01	0.02	-	0.01
	県域	報告数	1	2	4	9	6	4	5	2	3	-	1
		定点当たり	0.01	0.03	0.05	0.12	0.08	0.05	0.07	0.03	0.04	-	0.01

表2 報告数・定点当たり報告数、疾病・年齢階級別
(全県及び横浜市・川崎市・相模原市を除く県域) (その3)

2013年29週(07月15日～07月21日)

*表2は、各保健福祉事務所からの最新の報告をもとに作成しているため、国の還元データである表1および表3の数値と一致しないことがあります。

眼科定点	項目	合計	～5か月	～11か月	1歳	2	3	4	5	6	7	8	
急性出血性結膜炎	全国	報告数	6	-	-	-	-	-	1	-	-	-	
		定点当たり	0.01	-	-	-	-	-	0.00	-	-	-	
	全県	報告数	1	-	-	-	-	-	-	-	-	-	
		定点当たり	0.03	-	-	-	-	-	-	-	-	-	
	県域	報告数	1	-	-	-	-	-	-	-	-	-	
		定点当たり	0.06	-	-	-	-	-	-	-	-	-	
流行性角結膜炎	全国	報告数	414	-	4	20	19	13	23	14	13	10	3
		定点当たり	0.61	-	0.01	0.03	0.03	0.02	0.03	0.02	0.02	0.01	0.00
	全県	報告数	45	-	2	4	3	2	6	1	-	-	-
		定点当たり	1.13	-	0.05	0.10	0.08	0.05	0.15	0.03	-	-	-
	県域	報告数	25	-	1	2	2	2	4	1	-	-	-
		定点当たり	1.56	-	0.06	0.13	0.13	0.13	0.25	0.06	-	-	-

基幹定点(週報)	項目	合計	0歳	1-4	5-9	10-14	15-19	20-24	25-29	30-34	35-39	40-44	
細菌性髄膜炎	全国	報告数	7	3	-	-	-	1	-	-	1	1	-
		定点当たり	0.01	0.01	-	-	-	0.00	-	-	0.00	0.00	-
	全県	報告数	-	-	-	-	-	-	-	-	-	-	-
		定点当たり	-	-	-	-	-	-	-	-	-	-	-
	県域	報告数	-	-	-	-	-	-	-	-	-	-	-
		定点当たり	-	-	-	-	-	-	-	-	-	-	-
無菌性髄膜炎	全国	報告数	36	9	5	5	3	1	1	-	3	2	3
		定点当たり	0.08	0.02	0.01	0.01	0.01	0.00	0.00	-	0.01	0.00	0.01
	全県	報告数	1	-	-	1	-	-	-	-	-	-	-
		定点当たり	0.10	-	-	0.10	-	-	-	-	-	-	-
	県域	報告数	1	-	-	1	-	-	-	-	-	-	-
		定点当たり	0.25	-	-	0.25	-	-	-	-	-	-	-
マイコプラズマ肺炎	全国	報告数	187	3	72	34	13	9	7	5	2	3	2
		定点当たり	0.40	0.01	0.15	0.07	0.03	0.02	0.01	0.01	0.00	0.01	0.00
	全県	報告数	2	-	1	-	1	-	-	-	-	-	-
		定点当たり	0.20	-	0.10	-	0.10	-	-	-	-	-	-
	県域	報告数	-	-	-	-	-	-	-	-	-	-	-
		定点当たり	-	-	-	-	-	-	-	-	-	-	-
クラミジア肺炎 (オウム病を除く)	全国	報告数	16	-	1	4	-	1	-	-	1	-	-
		定点当たり	0.03	-	0.00	0.01	-	0.00	-	-	0.00	-	-
	全県	報告数	1	-	-	1	-	-	-	-	-	-	-
		定点当たり	0.10	-	-	0.10	-	-	-	-	-	-	-
	県域	報告数	1	-	-	1	-	-	-	-	-	-	-
		定点当たり	0.25	-	-	0.25	-	-	-	-	-	-	-

眼科定点	項目	9	10-14	15-19	20-29	30-39	40-49	50-59	60-69	70歳以上	
急性出血性結膜炎	全国	報告数	-	-	-	-	2	-	2	-	1
		定点当たり	-	-	-	-	0.00	-	0.00	-	0.00
	全県	報告数	-	-	-	-	1	-	-	-	-
		定点当たり	-	-	-	-	0.03	-	-	-	-
	県域	報告数	-	-	-	-	1	-	-	-	-
		定点当たり	-	-	-	-	0.06	-	-	-	-
流行性角結膜炎	全国	報告数	5	16	20	49	74	49	38	27	17
		定点当たり	0.01	0.02	0.03	0.07	0.11	0.07	0.06	0.04	0.03
	全県	報告数	1	1	3	2	5	7	6	2	-
		定点当たり	0.03	0.03	0.08	0.05	0.13	0.18	0.15	0.05	-
	県域	報告数	1	1	3	2	-	3	3	-	-
		定点当たり	0.06	0.06	0.19	0.13	-	0.19	0.19	-	-

基幹定点(週報)	項目	45-49	50-54	55-59	60-64	65-69	70歳以上	
細菌性髄膜炎	全国	報告数	-	-	1	-	-	-
		定点当たり	-	-	0.00	-	-	-
	全県	報告数	-	-	-	-	-	-
		定点当たり	-	-	-	-	-	-
	県域	報告数	-	-	-	-	-	-
		定点当たり	-	-	-	-	-	-
無菌性髄膜炎	全国	報告数	-	-	-	-	2	2
		定点当たり	-	-	-	-	0.00	0.00
	全県	報告数	-	-	-	-	-	-
		定点当たり	-	-	-	-	-	-
	県域	報告数	-	-	-	-	-	-
		定点当たり	-	-	-	-	-	-
マイコプラズマ肺炎	全国	報告数	1	5	1	7	7	16
		定点当たり	0.00	0.01	0.00	0.01	0.01	0.03
	全県	報告数	-	-	-	-	-	-
		定点当たり	-	-	-	-	-	-
	県域	報告数	-	-	-	-	-	-
		定点当たり	-	-	-	-	-	-
クラミジア肺炎 (オウム病を除く)	全国	報告数	-	1	-	1	2	5
		定点当たり	-	0.00	-	0.00	0.00	0.01
	全県	報告数	-	-	-	-	-	-
		定点当たり	-	-	-	-	-	-
	県域	報告数	-	-	-	-	-	-
		定点当たり	-	-	-	-	-	-

表3 5週前～今週の推移 (その1)
 (全県及び横浜市・川崎市・相模原市を除く県域)

2013年29週(07月15日～07月21日)

疾病名	項目		5週前	4週前	3週前	2週前	1週前	今週
			24週	25週	26週	27週	28週	29週
			(06月10日 ～06月16 日)	(06月17日 ～06月23 日)	(06月24日 ～06月30 日)	(07月01日 ～07月07 日)	(07月08日 ～07月14 日)	(07月15日 ～07月21 日)
インフルエンザ (高病原性鳥インフルエンザを除く)	全県	報告数	28	13	7	7	2	-
		定点当たり	0.09	0.04	0.02	0.02	0.01	-
	県域	報告数	9	7	4	6	-	-
		定点当たり	0.08	0.06	0.04	0.05	-	-
RSウイルス 感染症	全県	報告数	8	7	10	15	16	19
		定点当たり	0.04	0.03	0.05	0.07	0.08	0.09
	県域	報告数	2	2	6	6	8	6
		定点当たり	0.03	0.03	0.08	0.08	0.11	0.08
咽頭結膜熱	全県	報告数	112	112	96	87	114	76
		定点当たり	0.54	0.55	0.47	0.42	0.57	0.37
	県域	報告数	41	47	45	35	63	34
		定点当たり	0.56	0.64	0.63	0.48	0.86	0.47
A群溶血性レンサ球菌咽頭炎	全県	報告数	430	348	358	312	225	189
		定点当たり	2.08	1.71	1.74	1.51	1.12	0.92
	県域	報告数	161	109	114	100	79	73
		定点当たり	2.21	1.49	1.58	1.37	1.08	1.00
感染性胃腸炎	全県	報告数	1,080	910	872	806	644	578
		定点当たり	5.22	4.46	4.23	3.91	3.20	2.82
	県域	報告数	331	307	260	272	211	206
		定点当たり	4.53	4.21	3.61	3.73	2.89	2.82
水痘	全県	報告数	245	219	233	173	172	174
		定点当たり	1.18	1.07	1.13	0.84	0.86	0.85
	県域	報告数	91	87	66	70	61	70
		定点当たり	1.25	1.19	0.92	0.96	0.84	0.96
手足口病	全県	報告数	186	361	585	910	1,545	2,065
		定点当たり	0.90	1.77	2.84	4.42	7.69	10.07
	県域	報告数	72	158	227	291	485	649
		定点当たり	0.99	2.16	3.15	3.99	6.64	8.89
伝染性紅斑	全県	報告数	26	32	25	31	22	17
		定点当たり	0.13	0.16	0.12	0.15	0.11	0.08
	県域	報告数	14	15	11	10	6	6
		定点当たり	0.19	0.21	0.15	0.14	0.08	0.08
突発性発しん	全県	報告数	143	159	169	161	145	134
		定点当たり	0.69	0.78	0.82	0.78	0.72	0.65
	県域	報告数	44	55	60	41	57	47
		定点当たり	0.60	0.75	0.83	0.56	0.78	0.64

表3 5週前～今週の推移 (その2)
 (全県及び横浜市・川崎市・相模原市を除く県域)

2013年29週(07月15日～07月21日)

疾病名	項目		5週前	4週前	3週前	2週前	1週前	今週
			24週	25週	26週	27週	28週	29週
			(06月10日 ～06月16 日)	(06月17日 ～06月23 日)	(06月24日 ～06月30 日)	(07月01日 ～07月07 日)	(07月08日 ～07月14 日)	(07月15日 ～07月21 日)
百日咳	全県	報告数	-	3	-	3	1	2
		定点当たり	-	0.01	-	0.01	-	0.01
	県域	報告数	-	1	-	2	-	-
		定点当たり	-	0.01	-	0.03	-	-
ヘルパンギーナ	全県	報告数	86	104	280	382	704	774
		定点当たり	0.42	0.51	1.36	1.85	3.50	3.78
	県域	報告数	38	41	100	131	255	304
		定点当たり	0.52	0.56	1.39	1.79	3.49	4.16
流行性耳下腺炎	全県	報告数	65	89	66	77	97	63
		定点当たり	0.31	0.44	0.32	0.37	0.48	0.31
	県域	報告数	31	42	34	30	43	37
		定点当たり	0.42	0.58	0.47	0.41	0.59	0.51
急性出血性結膜炎	全県	報告数	3	1	4	1	-	1
		定点当たり	0.07	0.02	0.10	0.02	-	0.03
	県域	報告数	2	1	1	-	-	1
		定点当たり	0.13	0.06	0.06	-	-	0.06
流行性角結膜炎	全県	報告数	39	44	50	36	28	45
		定点当たり	0.91	1.02	1.19	0.84	0.70	1.13
	県域	報告数	17	24	29	25	18	25
		定点当たり	1.06	1.50	1.81	1.56	1.13	1.56
細菌性髄膜炎	全県	報告数	-	-	-	-	-	-
		定点当たり	-	-	-	-	-	-
	県域	報告数	-	-	-	-	-	-
		定点当たり	-	-	-	-	-	-
無菌性髄膜炎	全県	報告数	-	-	1	1	2	1
		定点当たり	-	-	0.11	0.10	0.22	0.10
	県域	報告数	-	-	-	-	1	1
		定点当たり	-	-	-	-	0.25	0.25
マイコプラズマ肺炎	全県	報告数	4	-	3	1	-	2
		定点当たり	0.40	-	0.33	0.10	-	0.20
	県域	報告数	-	-	-	1	-	-
		定点当たり	-	-	-	0.25	-	-
クラミジア肺炎 (オウム病を除く)	全県	報告数	-	-	-	-	-	1
		定点当たり	-	-	-	-	-	0.10
	県域	報告数	-	-	-	-	-	1
		定点当たり	-	-	-	-	-	0.25