



神奈川県感染症発生情報（28週報）

（7月8日～7月14日）

<http://www.eiken.pref.kanagawa.jp/>

平成25年・28週（7月8日～7月14日）



今週の注目感染症 ～風しん～ 第28週に神奈川県で23例の報告があり、20歳代～40歳代男性を中心に報告数が多い状況が続いています。妊婦さんが風しんウイルスに感染すると、白内障、先天性心疾患、難聴などをもった赤ちゃん（先天性風しん症候群）が生まれることがあります。予防には周囲の方を含めたワクチン接種が大切です。

～腸管出血性大腸菌感染症～ 第28週に神奈川県で6例の報告があり、7月に入ってから報告数が急増しています。腸管出血性大腸菌感染症は、ベロ毒素を産生する腸管出血性大腸菌に感染することで発症します。汚染された食品や感染者の便を介して感染します。予防のために、汚染される可能性のある食品は十分に加熱し、調理器具の消毒・殺菌などに注意しましょう。トイレの後、食事の前などは、石鹸と流水で十分な手洗いを心がけましょう。

～手足口病～ 県内全体で、手足口病の定点当たり報告数が増加しています。手足口病は、口の中や手、足などに現れる水泡性の発疹が特徴の急性ウイルス性感染症で、主に夏に乳幼児を中心に流行します。感染の予防には、外から帰った後、食事の前などの手洗い、うがいをしっかり行うことが大切です。

今週的全数把握対象疾患

（当該週の国による集計及び各保健福祉事務所からの報告をもとに期日を決めて集計しているため、集計数が前後することがあります。）

分類	対象疾患	内訳				神奈川県
		県域	横浜市	川崎市	相模原市	
二類	結核	9	17	1	8	35
三類	腸管出血性大腸菌感染症	4	1		1	6
四類	レジオネラ症	1	2		1	4
五類	後天性免疫不全症候群	1	1			2
	侵襲性インフルエンザ菌感染症		1			1
	風しん	8	12	2	1	23

全数把握対象疾患情報

結核35例：病型は肺結核17例、肺結核及び結核性胸膜炎1例、肺結核及び結核性リンパ節炎1例、結核性胸膜炎5例、結核性耳下腺炎1例、リンパ節結核1例、無症状病原体保有者9例、年齢群は10歳未満1例、20歳代3例、30歳代3例、40歳代8例、50歳代3例、60歳代1例、70歳代8例、80歳代7例、90歳代1例

腸管出血性大腸菌感染症6例（有症状者5例、無症状病原体保有者1例）：年齢群は20歳代1例、30歳代1例、50歳代1例、60歳代2例、80歳代1例、血清型・毒素型はO157VT1VT2 1例、O157VT2 4例、血清型不明VT1VT2 1例、推定感染地域は神奈川県6例

レジオネラ症4例：年齢群は60歳代3例、70歳代1例、病型は肺炎型4例、推定感染地域は神奈川県2例、静岡県2例

後天性免疫不全症候群2例：年齢群は30歳代2例、病型は無症候性キャリア2例、推定感染経路は同性間性的接触1例、不明1例、推定感染地域は日本国内及びドイツ1例、不明1例

侵襲性インフルエンザ菌感染症1例：年齢群は70歳代、推定感染地域は神奈川県、ヒブワクチン接種歴は不明

風しん23例：年齢群は10歳未満2例、10歳代3例、20歳代5例、30歳代7例、40歳代5例、50歳代1例、病型は検査診断例13例、臨床診断例10例、推定感染地域は神奈川県15例、東京都1例、都道府県不明6例、マレーシア1例、ワクチン接種歴は接種あり3例、なし8例、不明12例

今週の定点把握対象疾患

- ・手足口病の定点当たり報告数が、鎌倉（定点当たり6.33）、三崎（定点当たり9.5）、厚木（定点当たり13.27）、秦野（定点当たり6.50）、大和（8.71）保健福祉事務所管内及び横浜市（定点当たり7.66）、川崎市（定点当たり8.55）、相模原市（定点当たり11.00）、藤沢市（定点当たり11.56）で多くなっています。
- ・咽頭結膜熱の定点当たり報告数が、三崎（定点当たり8.00）保健福祉事務所管内で多くなっています。
- ・ヘルパンギーナの定点当たり報告数が、秦野（定点当たり7.67）保健福祉事務所管内及び横須賀市（定点当たり6.78）で多くなっています。

神奈川県感染症情報センター

神奈川県衛生研究所 企画情報部 衛生情報課

TEL:0467-83-4400(代表)

FAX:0467-89-5211(企画情報部)

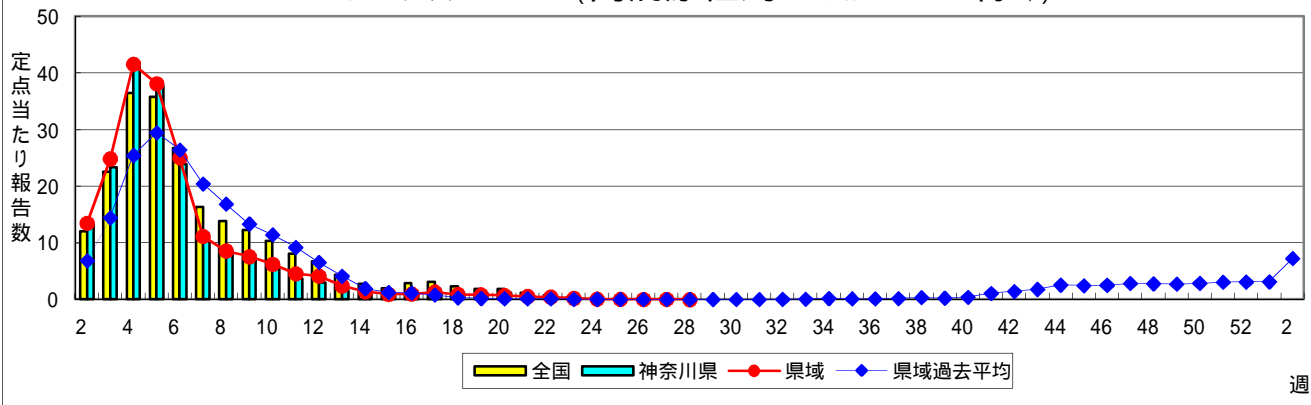
感染症発生動向調査事業は「感染症の予防及び感染症の患者に対する医療に関する法律」によって行われています。

* 県域とは、神奈川県内の市町村のうち横浜市、川崎市、相模原市を除いた地域です。

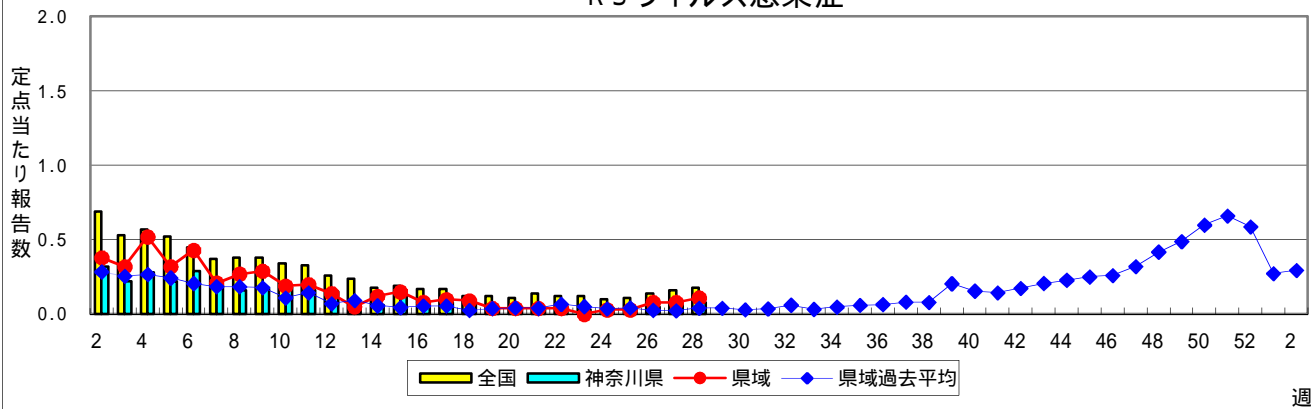
感染症発生動向調査:週報対象疾患の時系列グラフ

疾患名の括弧書きは、一般名称であり、正式名称ではありません。
 神奈川県&県域(横浜市・川崎市・相模原市を除く)のデータです。

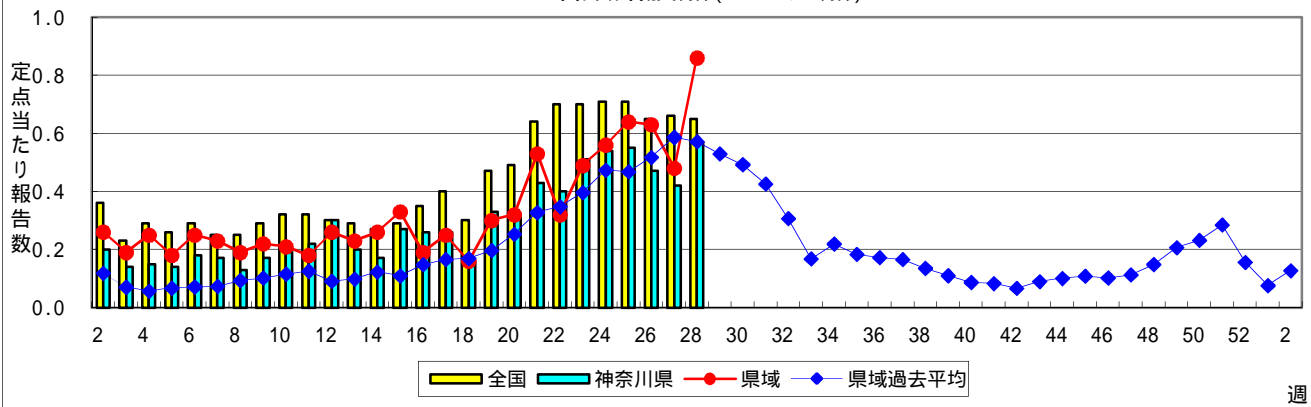
インフルエンザ(高病原性鳥インフルエンザを除く)



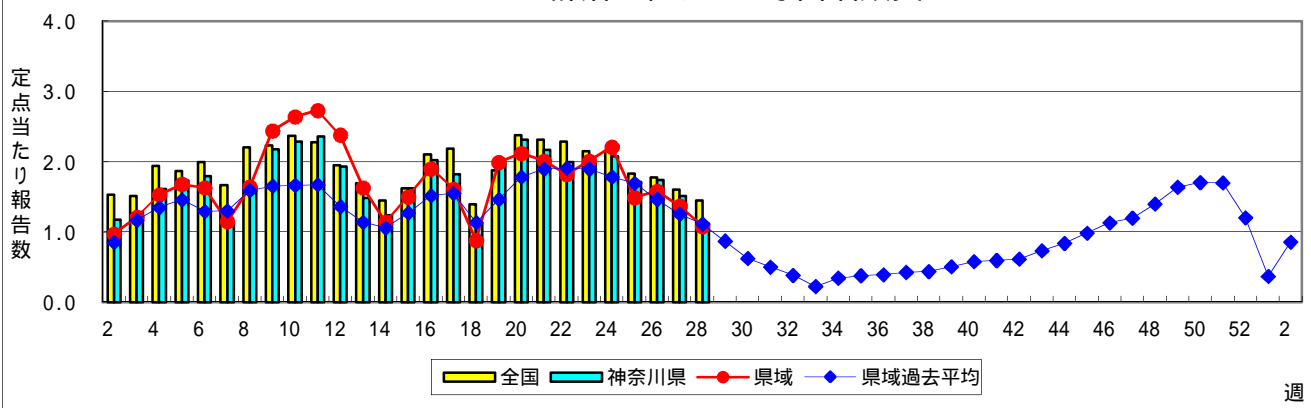
RSウイルス感染症



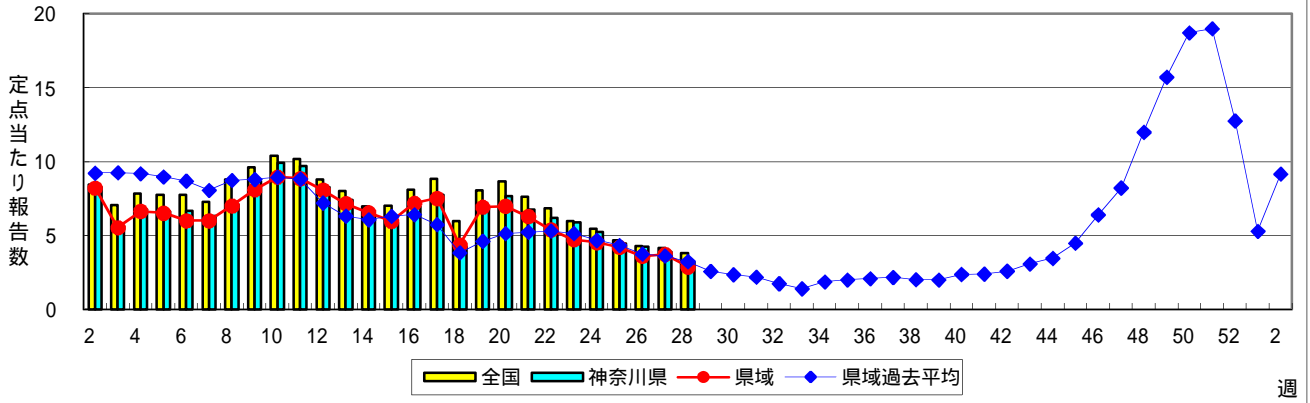
咽頭結膜熱(プール熱)



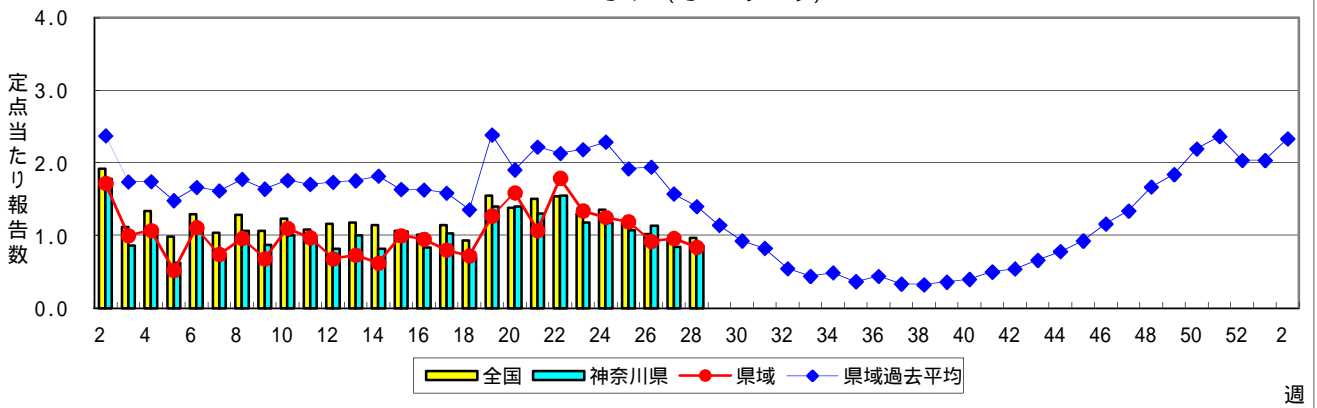
A群溶血性レンサ球菌咽頭炎



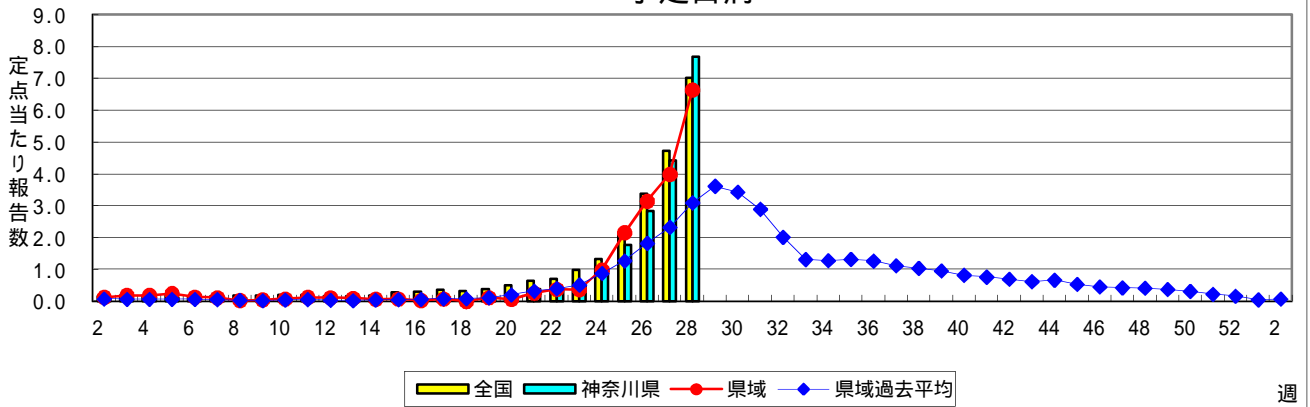
感染性胃腸炎



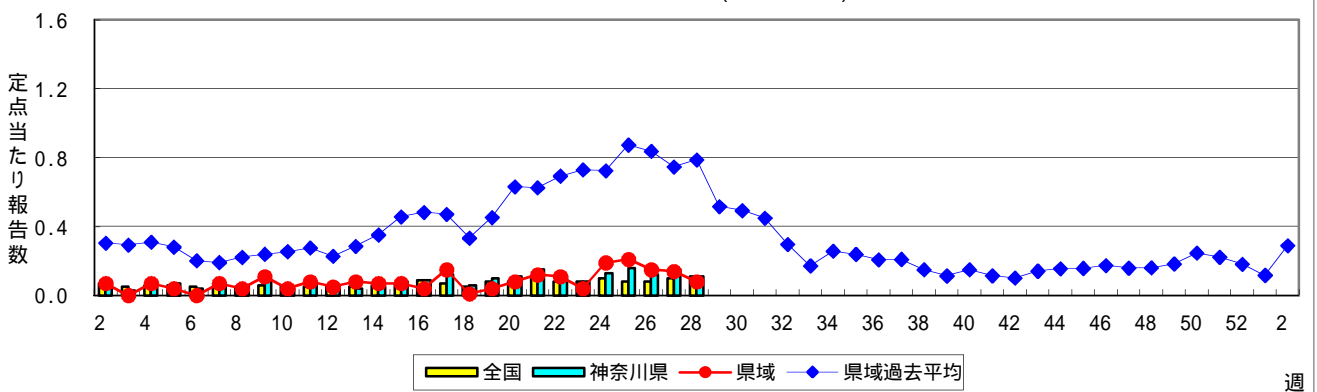
水痘(水ぼうそう)



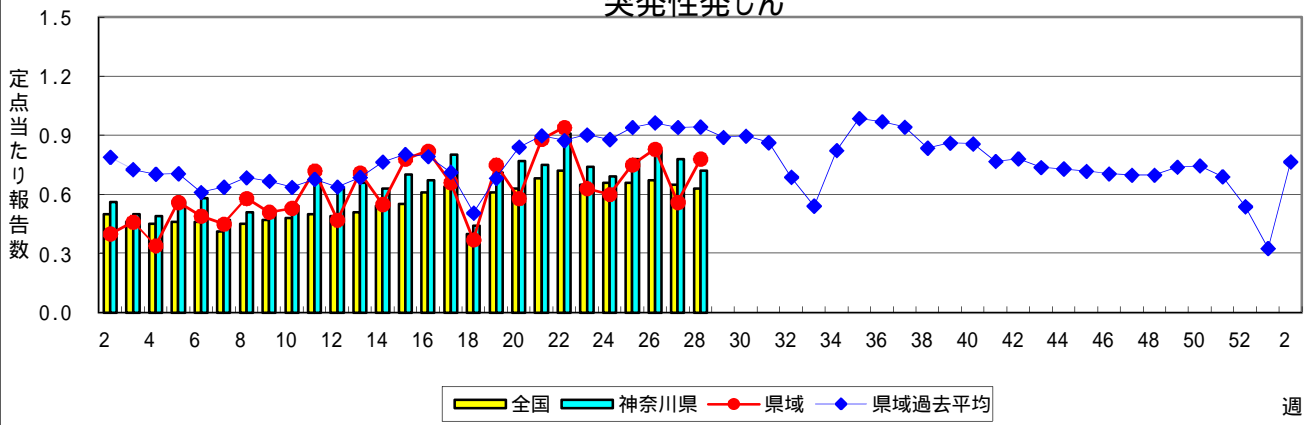
手足口病



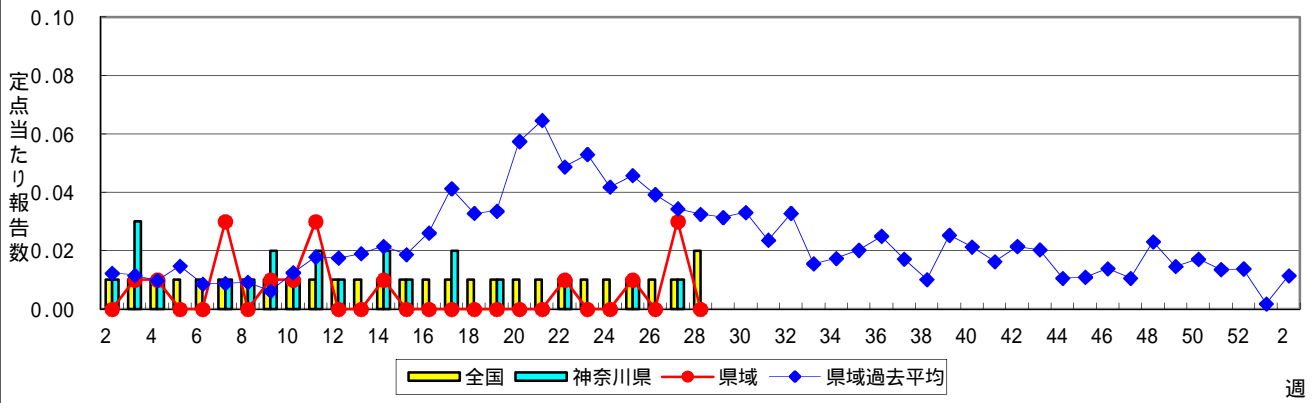
伝染性紅斑(リンゴ病)



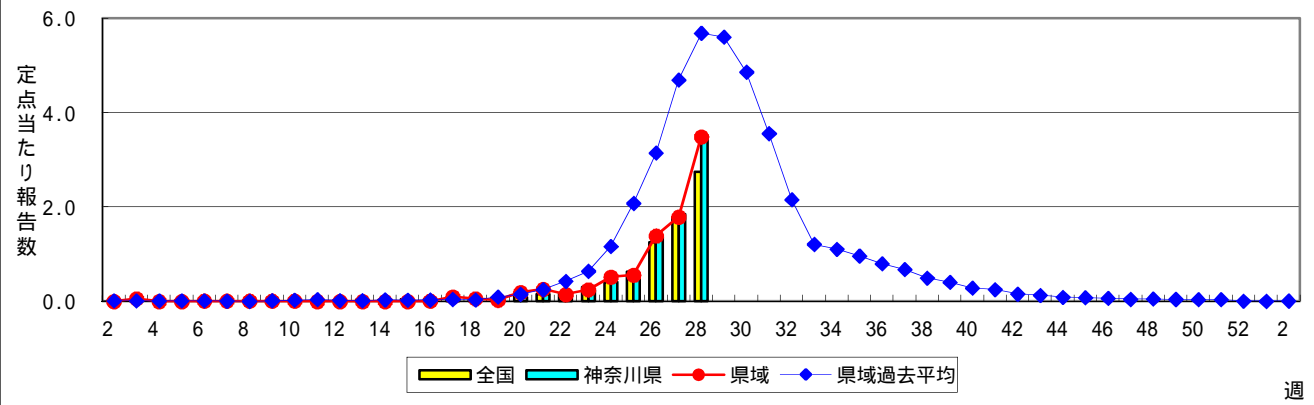
突発性発しん



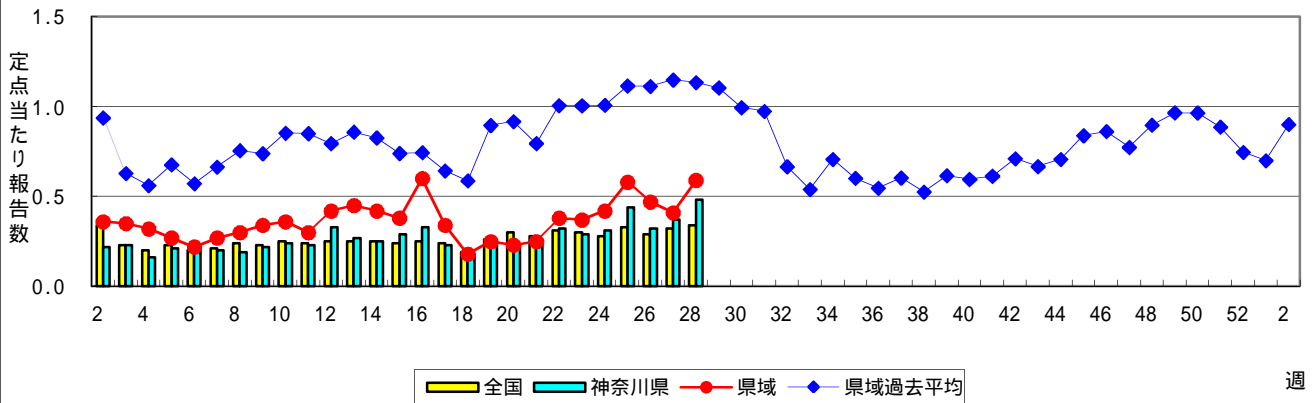
百日咳



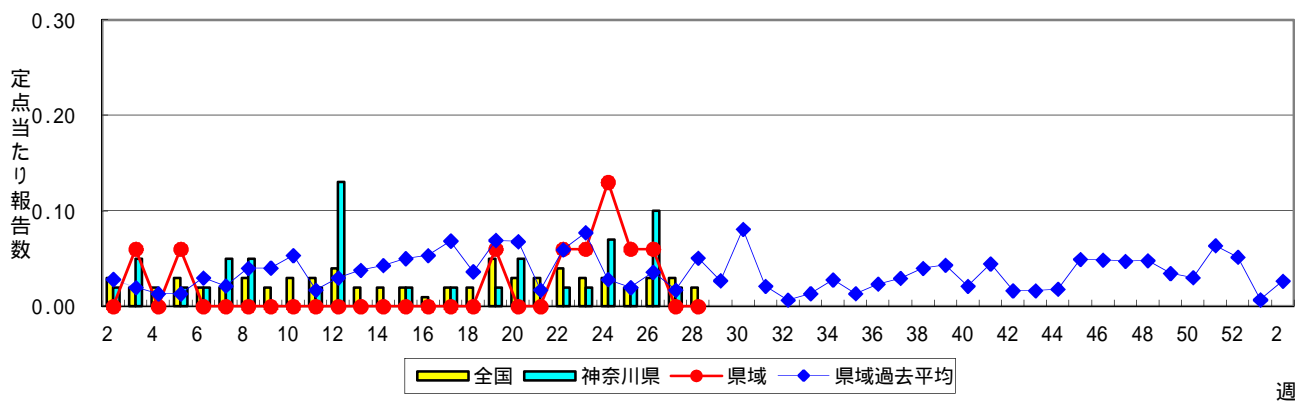
ヘルパンギーナ



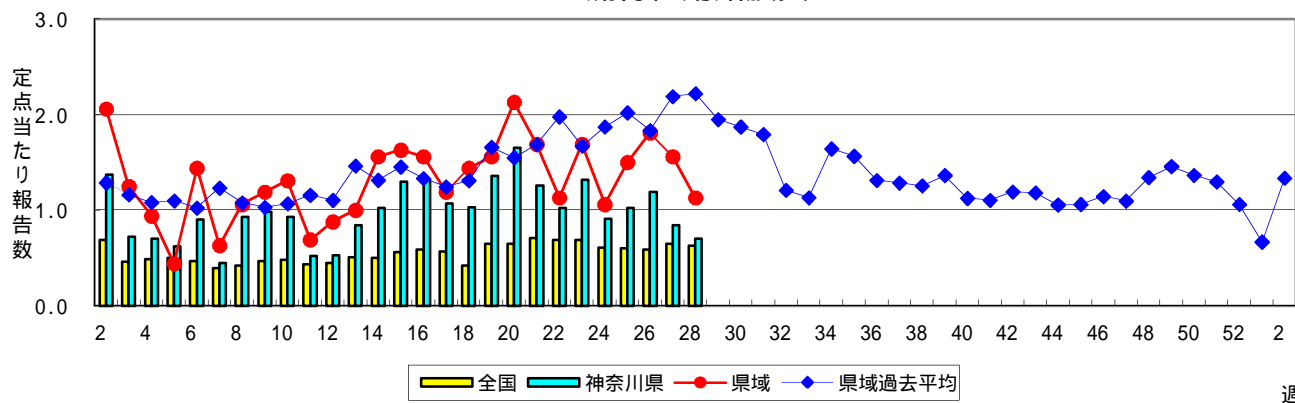
流行性耳下腺炎(おたふくかぜ)



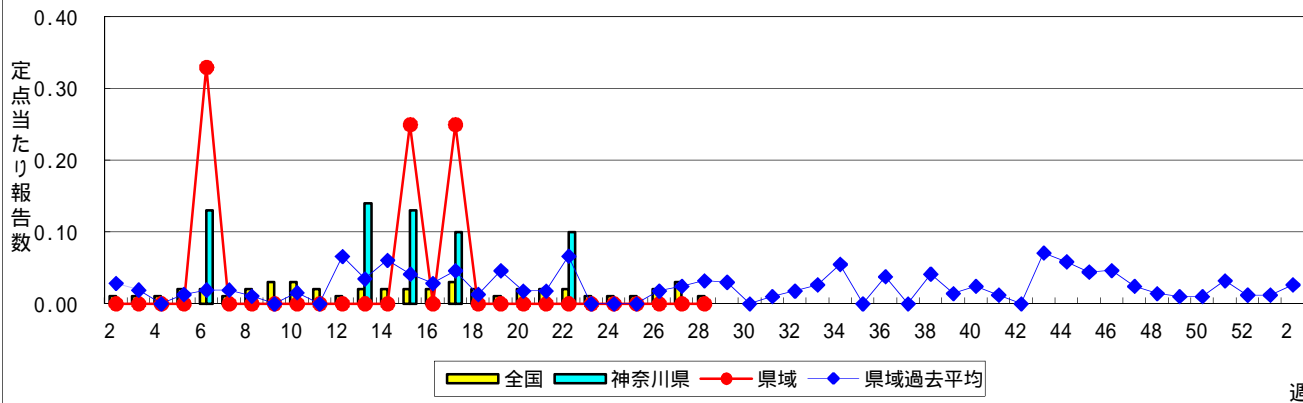
急性出血性結膜炎



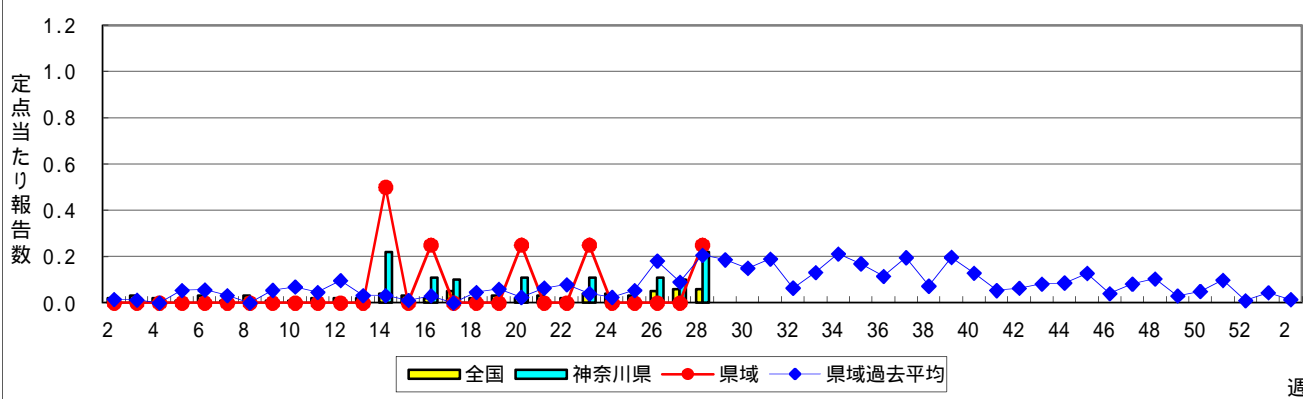
流行性角結膜炎



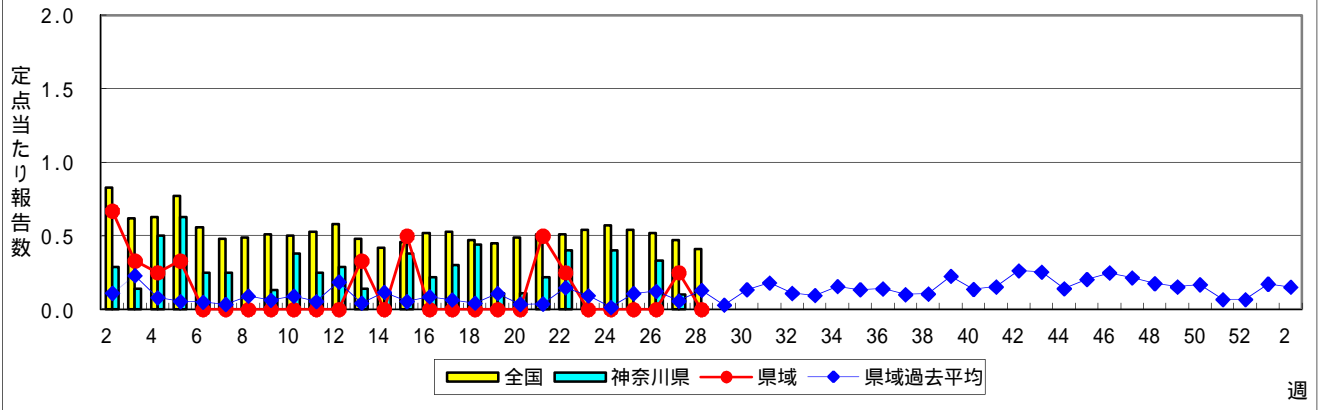
細菌性髄膜炎



無菌性髄膜炎



マイコプラズマ肺炎



クラミジア肺炎(オウム病を除く)

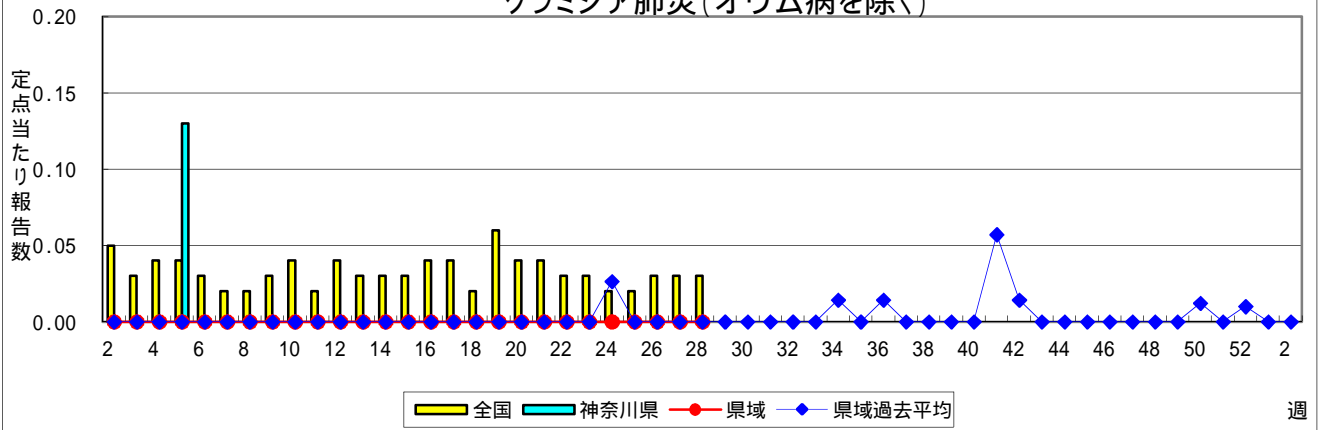


表1 報告数・定点当たり報告数 疾病、政令市・保健所別 (その1)

2013年28週(07月08日～07月14日)

神奈川県	インフルエンザ (高病原性鳥インフルエンザを除く)		RSウイルス感染症		咽頭結膜熱		A群溶血性レンサ球菌咽頭炎		感染性胃腸炎	
	報告数	定点当たり	報告数	定点当たり	報告数	定点当たり	報告数	定点当たり	報告数	定点当たり
全県	2	0.01	16	0.08	114	0.57	225	1.12	644	3.20
横浜市	-	-	1	0.01	41	0.51	93	1.16	226	2.83
川崎市	2	0.04	7	0.21	9	0.27	45	1.36	144	4.36
相模原市	-	-	-	-	1	0.07	8	0.53	63	4.20
県域 (横浜市、川崎市、相模原市を除く)	-	-	8	0.11	63	0.86	79	1.08	211	2.89
横須賀市	-	-	4	0.44	4	0.44	3	0.33	29	3.22
藤沢市	-	-	1	0.11	14	1.56	8	0.89	15	1.67
平塚	-	-	-	-	3	0.43	10	1.43	18	2.57
鎌倉	-	-	-	-	2	0.33	10	1.67	34	5.67
小田原	-	-	2	0.33	2	0.33	11	1.83	8	1.33
三崎	-	-	-	-	16	8.00	-	-	-	-
厚木	-	-	1	0.09	5	0.45	10	0.91	55	5.00
足柄上	-	-	-	-	-	-	3	1.00	1	0.33
秦野	-	-	-	-	8	1.33	6	1.00	11	1.83
大和	-	-	-	-	4	0.57	11	1.57	34	4.86
茅ヶ崎	-	-	-	-	5	0.71	7	1.00	6	0.86

神奈川県	水痘		手足口病		伝染性紅斑		突発性発しん		百日咳	
	報告数	定点当たり	報告数	定点当たり	報告数	定点当たり	報告数	定点当たり	報告数	定点当たり
全県	172	0.86	1,545	7.69	22	0.11	145	0.72	1	-
横浜市	67	0.84	613	7.66	7	0.09	46	0.58	1	0.01
川崎市	32	0.97	282	8.55	9	0.27	29	0.88	-	-
相模原市	12	0.80	165	11.00	-	-	13	0.87	-	-
県域 (横浜市、川崎市、相模原市を除く)	61	0.84	485	6.64	6	0.08	57	0.78	-	-
横須賀市	8	0.89	15	1.67	-	-	5	0.56	-	-
藤沢市	7	0.78	104	11.56	1	0.11	7	0.78	-	-
平塚	4	0.57	33	4.71	-	-	5	0.71	-	-
鎌倉	5	0.83	38	6.33	3	0.50	4	0.67	-	-
小田原	3	0.50	13	2.17	-	-	5	0.83	-	-
三崎	-	-	19	9.50	1	0.50	1	0.50	-	-
厚木	18	1.64	146	13.27	-	-	13	1.18	-	-
足柄上	-	-	4	1.33	-	-	-	-	-	-
秦野	4	0.67	39	6.50	1	0.17	7	1.17	-	-
大和	11	1.57	61	8.71	-	-	5	0.71	-	-
茅ヶ崎	1	0.14	13	1.86	-	-	5	0.71	-	-

神奈川県	ヘルパンギーナ		流行性耳下腺炎		急性出血性結膜炎		流行性角結膜炎		細菌性髄膜炎	
	報告数	定点当たり	報告数	定点当たり	報告数	定点当たり	報告数	定点当たり	報告数	定点当たり
全県	704	3.50	97	0.48	-	-	28	0.70	-	-
横浜市	246	3.08	34	0.43	-	-	6	0.40	-	-
川崎市	125	3.79	5	0.15	-	-	2	0.33	-	-
相模原市	78	5.20	15	1.00	-	-	2	0.67	-	-
県域 (横浜市、川崎市、相模原市を除く)	255	3.49	43	0.59	-	-	18	1.13	-	-
横須賀市	61	6.78	3	0.33	-	-	5	2.50	-	-
藤沢市	26	2.89	1	0.11	-	-	1	0.50	-	-
平塚	11	1.57	19	2.71	-	-	-	-	-	-
鎌倉	31	5.17	3	0.50	-	-	2	2.00
小田原	1	0.17	2	0.33	-	-	-	-
三崎	3	1.50	-	-
厚木	58	5.27	5	0.45	-	-	10	3.33	-	-
足柄上	1	0.33	-	-
秦野	46	7.67	10	1.67	-	-	-	-
大和	10	1.43	-	-	-	-	-	-
茅ヶ崎	7	1.00	-	-	-	-	-	-

表1 報告数・定点当たり報告数 疾病、政令市・保健所別 (その2)

2013年28週(07月08日～07月14日)

神奈川県	無菌性髄膜炎		マイコプラズマ肺炎		クラミジア肺炎 (オウム病を除く)	
	報告数	定点当たり	報告数	定点当たり	報告数	定点当たり
全県	2	0.22	-	-	-	-
横浜市	-	-	-	-	-	-
川崎市	1	0.50	-	-	-	-
相模原市	-	-	-	-	-	-
県域 <small>(横浜市、川崎市、相模原市を除く)</small>	1	0.25	-	-	-	-
横須賀市	-	-	-	-	-	-
藤沢市	1	1.00	-	-	-	-
平塚	-	-	-	-	-	-
鎌倉
小田原
三崎
厚木	-	-	-	-	-	-
足柄上
秦野
大和
茅ヶ崎

表2 報告数・定点当たり報告数、疾病・年齢階級別
(全県及び横浜市・川崎市・相模原市を除く県域) (その1)

2013年28週(07月08日～07月14日)

*表2は、各保健福祉事務所からの最新の報告をもとに作成しているため、国の還元データである表1および表3の数値と一致しないことがあります。

インフルエンザ	定点	項目	合計	～5か月	～11か月	1歳	2	3	4	5	6	7	8
インフルエンザ (高病原性鳥インフルエンザを除く)	全国	報告数	353	-	3	11	11	15	19	20	17	23	22
		定点当たり	0.07	-	0.00	0.00	0.00	0.00	0.00	0.00	0.00	0.00	0.00
	全県	報告数	2	-	-	-	-	-	-	-	-	-	-
		定点当たり	0.01	-	-	-	-	-	-	-	-	-	-
	県域	報告数	-	-	-	-	-	-	-	-	-	-	-
		定点当たり	-	-	-	-	-	-	-	-	-	-	-

小児科定点	項目	合計	～5か月	～11か月	1歳	2	3	4	5	6	7	8	
RSウイルス感染症	全国	報告数	559	121	138	184	67	25	13	6	2	1	-
		定点当たり	0.18	0.04	0.04	0.06	0.02	0.01	0.00	0.00	0.00	0.00	-
	全県	報告数	16	6	6	1	2	1	-	-	-	-	-
		定点当たり	0.08	0.03	0.03	0.00	0.01	0.00	-	-	-	-	-
	県域	報告数	8	3	3	1	1	-	-	-	-	-	-
		定点当たり	0.11	0.04	0.04	0.01	0.01	-	-	-	-	-	-
咽頭結膜熱	全国	報告数	2,036	9	101	364	233	298	340	244	133	74	73
		定点当たり	0.65	0.00	0.03	0.12	0.07	0.10	0.11	0.08	0.04	0.02	0.02
	全県	報告数	114	-	2	15	8	16	19	17	15	5	2
		定点当たり	0.57	-	0.01	0.07	0.04	0.08	0.09	0.08	0.07	0.02	0.01
	県域	報告数	63	-	-	8	6	8	12	9	10	2	1
		定点当たり	0.86	-	-	0.11	0.08	0.11	0.16	0.12	0.14	0.03	0.01
A群溶血性レンサ球菌咽頭炎	全国	報告数	4,543	11	28	174	265	505	685	737	565	371	313
		定点当たり	1.45	0.00	0.01	0.06	0.08	0.16	0.22	0.24	0.18	0.12	0.10
	全県	報告数	225	-	-	5	5	16	39	41	42	21	16
		定点当たり	1.12	-	-	0.02	0.02	0.08	0.19	0.20	0.21	0.10	0.08
	県域	報告数	79	-	-	-	1	3	14	12	14	8	8
		定点当たり	1.08	-	-	-	0.01	0.04	0.19	0.16	0.19	0.11	0.11
感染性胃腸炎	全国	報告数	11,887	140	997	1,619	1,254	1,271	1,024	974	685	525	454
		定点当たり	3.80	0.04	0.32	0.52	0.40	0.41	0.33	0.31	0.22	0.17	0.15
	全県	報告数	644	7	54	78	58	84	70	71	42	33	21
		定点当たり	3.20	0.03	0.27	0.39	0.29	0.42	0.35	0.35	0.21	0.16	0.10
	県域	報告数	211	3	9	23	20	28	21	25	14	10	5
		定点当たり	2.89	0.04	0.12	0.32	0.27	0.38	0.29	0.34	0.19	0.14	0.07
水痘	全国	報告数	3,026	44	155	436	488	544	469	365	208	112	57
		定点当たり	0.97	0.01	0.05	0.14	0.16	0.17	0.15	0.12	0.07	0.04	0.02
	全県	報告数	172	-	6	15	21	28	26	26	20	10	10
		定点当たり	0.86	-	0.03	0.07	0.10	0.14	0.13	0.13	0.10	0.05	0.05
	県域	報告数	61	-	1	6	3	8	10	12	9	3	5
		定点当たり	0.84	-	0.01	0.08	0.04	0.11	0.14	0.16	0.12	0.04	0.07

インフルエンザ	定点	項目	9	10-14	15-19	20-29	30-39	40-49	50-59	60-69	70-79	80歳以上
インフルエンザ (高病原性鳥インフルエンザを除く)	全国	報告数	16	61	25	28	35	16	16	5	5	5
		定点当たり	0.00	0.01	0.01	0.01	0.01	0.00	0.00	0.00	0.00	0.00
	全県	報告数	-	1	1	-	-	-	-	-	-	-
		定点当たり	-	0.00	0.00	-	-	-	-	-	-	-
	県域	報告数	-	-	-	-	-	-	-	-	-	-
		定点当たり	-	-	-	-	-	-	-	-	-	-

小児科定点	項目	9	10-14	15-19	20歳以上	
RSウイルス感染症	全国	報告数	2	-	-	-
		定点当たり	0.00	-	-	-
	全県	報告数	-	-	-	-
		定点当たり	-	-	-	-
	県域	報告数	-	-	-	-
		定点当たり	-	-	-	-
咽頭結膜熱	全国	報告数	59	65	8	35
		定点当たり	0.02	0.02	0.00	0.01
	全県	報告数	5	7	1	2
		定点当たり	0.02	0.03	0.00	0.01
	県域	報告数	1	6	-	-
		定点当たり	0.01	0.08	-	-
A群溶血性レンサ球菌咽頭炎	全国	報告数	207	443	38	201
		定点当たり	0.07	0.14	0.01	0.06
	全県	報告数	9	15	-	16
		定点当たり	0.04	0.07	-	0.08
	県域	報告数	5	5	-	9
		定点当たり	0.07	0.07	-	0.12
感染性胃腸炎	全国	報告数	416	1,149	236	1,143
		定点当たり	0.13	0.37	0.08	0.37
	全県	報告数	25	44	3	54
		定点当たり	0.12	0.22	0.01	0.27
	県域	報告数	8	21	1	23
		定点当たり	0.11	0.29	0.01	0.32
水痘	全国	報告数	45	81	6	16
		定点当たり	0.01	0.03	0.00	0.01
	全県	報告数	5	5	-	-
		定点当たり	0.02	0.02	-	-
	県域	報告数	2	2	-	-
		定点当たり	0.03	0.03	-	-

表2 報告数・定点当たり報告数、疾病・年齢階級別
(全県及び横浜市・川崎市・相模原市を除く県域) (その2)

2013年28週(07月08日～07月14日)

*表2は、各保健福祉事務所からの最新の報告をもとに作成しているため、国の還元データである表1および表3の数値と一致しないことがあります。

小児科定点		項目	合計	～5か月	～11か月	1歳
手足口病	全国	報告数	21,927	211	2,107	6,881
		定点当たり	7.01	0.07	0.67	2.20
	全県	報告数	1,545	13	144	473
		定点当たり	7.69	0.06	0.72	2.35
	県域	報告数	485	4	42	123
		定点当たり	6.64	0.05	0.58	1.68
伝染性紅斑	全国	報告数	349	3	18	43
		定点当たり	0.11	0.00	0.01	0.01
	全県	報告数	22	-	-	4
		定点当たり	0.11	-	-	0.02
	県域	報告数	6	-	-	1
		定点当たり	0.08	-	-	0.01
突発性発しん	全国	報告数	1,979	45	839	921
		定点当たり	0.63	0.01	0.27	0.29
	全県	報告数	145	1	52	81
		定点当たり	0.72	0.00	0.26	0.40
	県域	報告数	57	1	18	33
		定点当たり	0.78	0.01	0.25	0.45
百日咳	全国	報告数	77	5	8	19
		定点当たり	0.02	0.00	0.00	0.01
	全県	報告数	1	-	-	1
		定点当たり	0.00	-	-	0.00
	県域	報告数	-	-	-	-
		定点当たり	-	-	-	-
ヘルパンギーナ	全国	報告数	8,600	80	712	2,314
		定点当たり	2.75	0.03	0.23	0.74
	全県	報告数	704	5	47	204
		定点当たり	3.50	0.02	0.23	1.01
	県域	報告数	255	1	18	69
		定点当たり	3.49	0.01	0.25	0.95
流行性耳下腺炎	全国	報告数	1,058	2	9	48
		定点当たり	0.34	0.00	0.00	0.02
	全県	報告数	97	-	1	1
		定点当たり	0.48	-	0.00	0.00
	県域	報告数	43	-	1	1
		定点当たり	0.59	-	0.01	0.01

小児科定点		項目	2	3	4	5	6	7	8	9	10-14	15-19	20歳以上
手足口病	全国	報告数	4,473	2,904	2,125	1,398	713	326	205	153	218	15	198
		定点当たり	1.43	0.93	0.68	0.45	0.23	0.10	0.07	0.05	0.07	0.00	0.06
	全県	報告数	305	194	170	106	65	21	9	12	10	1	22
		定点当たり	1.52	0.97	0.85	0.53	0.32	0.10	0.04	0.06	0.05	0.00	0.11
	県域	報告数	91	62	56	46	27	9	5	8	7	-	5
		定点当たり	1.25	0.85	0.77	0.63	0.37	0.12	0.07	0.11	0.10	-	0.07
伝染性紅斑	全国	報告数	38	60	39	52	36	20	10	9	18	2	1
		定点当たり	0.01	0.02	0.01	0.02	0.01	0.01	0.00	0.00	0.01	0.00	0.00
	全県	報告数	1	3	3	3	3	2	-	12	10	1	22
		定点当たり	0.00	0.01	0.01	0.01	0.01	0.01	-	0.06	0.05	0.00	0.11
	県域	報告数	-	1	-	1	1	1	-	-	1	-	-
		定点当たり	-	0.01	-	0.01	0.01	0.01	-	-	0.01	-	-
突発性発しん	全国	報告数	142	22	6	2	1	1	-	-	-	-	-
		定点当たり	0.05	0.01	0.00	0.00	0.00	0.00	-	-	-	-	-
	全県	報告数	8	2	1	-	-	-	-	-	-	-	-
		定点当たり	0.04	0.01	0.00	-	-	-	-	-	-	-	-
	県域	報告数	5	-	-	-	-	-	-	-	-	-	-
		定点当たり	0.07	-	-	-	-	-	-	-	-	-	-
百日咳	全国	報告数	11	5	3	3	1	3	1	2	4	1	11
		定点当たり	0.00	0.00	0.00	0.00	0.00	0.00	0.00	0.00	0.00	0.00	0.00
	全県	報告数	-	-	-	-	-	-	-	-	-	-	-
		定点当たり	-	-	-	-	-	-	-	-	-	-	-
	県域	報告数	-	-	-	-	-	-	-	-	-	-	-
		定点当たり	-	-	-	-	-	-	-	-	-	-	-
ヘルパンギーナ	全国	報告数	1,730	1,312	973	698	310	180	114	63	84	5	25
		定点当たり	0.55	0.42	0.31	0.22	0.10	0.06	0.04	0.02	0.03	0.00	0.01
	全県	報告数	124	113	74	61	31	16	15	10	2	-	2
		定点当たり	0.62	0.56	0.37	0.30	0.15	0.08	0.07	0.05	0.01	-	0.01
	県域	報告数	39	39	30	25	11	7	8	6	1	-	1
		定点当たり	0.53	0.53	0.41	0.34	0.15	0.10	0.11	0.08	0.01	-	0.01
流行性耳下腺炎	全国	報告数	83	125	168	171	140	91	73	38	83	6	21
		定点当たり	0.03	0.04	0.05	0.05	0.04	0.03	0.02	0.01	0.03	0.00	0.01
	全県	報告数	4	6	19	16	20	10	8	5	4	1	2
		定点当たり	0.02	0.03	0.09	0.08	0.10	0.05	0.04	0.02	0.02	0.00	0.01
	県域	報告数	2	3	8	8	10	3	2	1	1	1	2
		定点当たり	0.03	0.04	0.11	0.11	0.14	0.04	0.03	0.01	0.01	0.01	0.01

表2 報告数・定点当たり報告数、疾病・年齢階級別
(全県及び横浜市・川崎市・相模原市を除く県域) (その3)

2013年28週(07月08日～07月14日)

*表2は、各保健福祉事務所からの最新の報告をもとに作成しているため、国の還元データである表1および表3の数値と一致しないことがあります。

眼科定点	項目	合計	～5か月	～11か月	1歳	2	3	4	5	6	7	8	
急性出血性結膜炎	全国	報告数	11	-	-	-	-	-	-	1	1	1	
		定点当たり	0.02	-	-	-	-	-	-	0.00	0.00	0.00	
	全県	報告数	-	-	-	-	-	-	-	-	-	-	
		定点当たり	-	-	-	-	-	-	-	-	-	-	
	県域	報告数	-	-	-	-	-	-	-	-	-	-	
		定点当たり	-	-	-	-	-	-	-	-	-	-	
流行性角結膜炎	全国	報告数	427	1	2	10	19	10	16	9	13	11	7
		定点当たり	0.63	0.00	0.00	0.01	0.03	0.01	0.02	0.01	0.02	0.02	0.01
	全県	報告数	28	1	-	-	-	1	2	-	-	2	1
		定点当たり	0.70	0.03	-	-	-	0.03	0.05	-	-	0.05	0.03
	県域	報告数	18	-	-	-	-	1	1	-	-	1	1
		定点当たり	1.13	-	-	-	-	0.06	0.06	-	-	0.06	0.06

基幹定点(週報)	項目	合計	0歳	1-4	5-9	10-14	15-19	20-24	25-29	30-34	35-39	40-44
細菌性髄膜炎	全国	報告数	4	1	-	-	-	-	-	-	-	-
		定点当たり	0.01	0.00	-	-	-	-	-	-	-	-
	全県	報告数	-	-	-	-	-	-	-	-	-	-
		定点当たり	-	-	-	-	-	-	-	-	-	-
	県域	報告数	-	-	-	-	-	-	-	-	-	-
		定点当たり	-	-	-	-	-	-	-	-	-	-
無菌性髄膜炎	全国	報告数	30	5	5	9	2	2	2	-	1	1
		定点当たり	0.06	0.01	0.01	0.02	0.00	0.00	0.00	-	0.00	0.00
	全県	報告数	2	1	-	-	-	-	-	-	-	1
		定点当たり	0.22	0.11	-	-	-	-	-	-	-	0.11
	県域	報告数	1	-	-	-	-	-	-	-	-	1
		定点当たり	0.25	-	-	-	-	-	-	-	-	0.25
マイコプラズマ肺炎	全国	報告数	193	1	73	37	25	2	9	9	9	5
		定点当たり	0.41	0.00	0.16	0.08	0.05	0.00	0.02	0.02	0.02	0.01
	全県	報告数	-	-	-	-	-	-	-	-	-	-
		定点当たり	-	-	-	-	-	-	-	-	-	-
	県域	報告数	-	-	-	-	-	-	-	-	-	-
		定点当たり	-	-	-	-	-	-	-	-	-	-
クラミジア肺炎 (オウム病を除く)	全国	報告数	13	1	2	2	2	-	-	-	1	1
		定点当たり	0.03	0.00	0.00	0.00	0.00	-	-	-	0.00	0.00
	全県	報告数	-	-	-	-	-	-	-	-	-	-
		定点当たり	-	-	-	-	-	-	-	-	-	-
	県域	報告数	-	-	-	-	-	-	-	-	-	-
		定点当たり	-	-	-	-	-	-	-	-	-	-

眼科定点	項目	9	10-14	15-19	20-29	30-39	40-49	50-59	60-69	70歳以上	
急性出血性結膜炎	全国	報告数	-	1	2	1	1	-	1	1	1
		定点当たり	-	0.00	0.00	0.00	0.00	-	0.00	0.00	0.00
	全県	報告数	-	-	-	-	-	-	-	-	-
		定点当たり	-	-	-	-	-	-	-	-	-
	県域	報告数	-	-	-	-	-	-	-	-	-
		定点当たり	-	-	-	-	-	-	-	-	-
流行性角結膜炎	全国	報告数	9	24	12	53	84	53	34	37	23
		定点当たり	0.01	0.04	0.02	0.08	0.12	0.08	0.05	0.05	0.03
	全県	報告数	2	-	-	3	7	3	4	2	-
		定点当たり	0.05	-	-	0.08	0.18	0.08	0.10	0.05	-
	県域	報告数	2	-	-	1	6	2	2	1	-
		定点当たり	0.13	-	-	0.06	0.38	0.13	0.13	0.06	-

基幹定点(週報)	項目	45-49	50-54	55-59	60-64	65-69	70歳以上		
細菌性髄膜炎	全国	報告数	-	1	-	-	-	2	
		定点当たり	-	0.00	-	-	-	0.00	
	全県	報告数	-	-	-	-	-	-	
		定点当たり	-	-	-	-	-	-	
	県域	報告数	-	-	-	-	-	-	
		定点当たり	-	-	-	-	-	-	
無菌性髄膜炎	全国	報告数	1	-	1	-	1	-	
		定点当たり	0.00	-	0.00	-	0.00	-	
	全県	報告数	-	-	-	-	-	-	
		定点当たり	-	-	-	-	-	-	
	県域	報告数	-	-	-	-	-	-	
		定点当たり	-	-	-	-	-	-	
マイコプラズマ肺炎	全国	報告数	2	-	2	1	3	10	
		定点当たり	0.00	-	0.00	0.00	0.01	0.02	-
	全県	報告数	-	-	-	-	-	-	-
		定点当たり	-	-	-	-	-	-	-
	県域	報告数	-	-	-	-	-	-	-
		定点当たり	-	-	-	-	-	-	-
クラミジア肺炎 (オウム病を除く)	全国	報告数	-	-	1	-	-	2	
		定点当たり	-	-	0.00	-	-	0.00	-
	全県	報告数	-	-	-	-	-	-	
		定点当たり	-	-	-	-	-	-	
	県域	報告数	-	-	-	-	-	-	
		定点当たり	-	-	-	-	-	-	

表3 5週前～今週の推移 (その1)
(全県及び横浜市・川崎市・相模原市を除く県域)

2013年28週(07月08日～07月14日)

疾病名	項目		5週前	4週前	3週前	2週前	1週前	今週
			23週	24週	25週	26週	27週	28週
			(06月03日 ～06月09 日)	(06月10日 ～06月16 日)	(06月17日 ～06月23 日)	(06月24日 ～06月30 日)	(07月01日 ～07月07 日)	(07月08日 ～07月14 日)
インフルエンザ (高病原性鳥インフルエンザを除く)	全県	報告数	61	28	13	7	7	2
		定点当たり	0.19	0.09	0.04	0.02	0.02	0.01
	県域	報告数	27	9	7	4	6	-
		定点当たり	0.23	0.08	0.06	0.04	0.05	-
RSウイルス 感染症	全県	報告数	6	8	7	10	15	16
		定点当たり	0.03	0.04	0.03	0.05	0.07	0.08
	県域	報告数	-	2	2	6	6	8
		定点当たり	-	0.03	0.03	0.08	0.08	0.11
咽頭結膜熱	全県	報告数	104	112	112	96	87	114
		定点当たり	0.51	0.54	0.55	0.47	0.42	0.57
	県域	報告数	36	41	47	45	35	63
		定点当たり	0.49	0.56	0.64	0.63	0.48	0.86
A群溶血性レンサ球菌咽頭炎	全県	報告数	401	430	348	358	312	225
		定点当たり	1.98	2.08	1.71	1.74	1.51	1.12
	県域	報告数	147	161	109	114	100	79
		定点当たり	2.01	2.21	1.49	1.58	1.37	1.08
感染性胃腸炎	全県	報告数	1,191	1,080	910	872	806	644
		定点当たり	5.87	5.22	4.46	4.23	3.91	3.20
	県域	報告数	345	331	307	260	272	211
		定点当たり	4.73	4.53	4.21	3.61	3.73	2.89
水痘	全県	報告数	240	245	219	233	173	172
		定点当たり	1.18	1.18	1.07	1.13	0.84	0.86
	県域	報告数	98	91	87	66	70	61
		定点当たり	1.34	1.25	1.19	0.92	0.96	0.84
手足口病	全県	報告数	104	186	361	585	910	1,545
		定点当たり	0.51	0.90	1.77	2.84	4.42	7.69
	県域	報告数	27	72	158	227	291	485
		定点当たり	0.37	0.99	2.16	3.15	3.99	6.64
伝染性紅斑	全県	報告数	17	26	32	25	31	22
		定点当たり	0.08	0.13	0.16	0.12	0.15	0.11
	県域	報告数	3	14	15	11	10	6
		定点当たり	0.04	0.19	0.21	0.15	0.14	0.08
突発性発しん	全県	報告数	150	143	159	169	161	145
		定点当たり	0.74	0.69	0.78	0.82	0.78	0.72
	県域	報告数	46	44	55	60	41	57
		定点当たり	0.63	0.60	0.75	0.83	0.56	0.78

表3 5週前～今週の推移 (その2)
 (全県及び横浜市・川崎市・相模原市を除く県域)

2013年28週(07月08日～07月14日)

疾病名	項目		5週前	4週前	3週前	2週前	1週前	今週
			23週	24週	25週	26週	27週	28週
			(06月03日 ～06月09 日)	(06月10日 ～06月16 日)	(06月17日 ～06月23 日)	(06月24日 ～06月30 日)	(07月01日 ～07月07 日)	(07月08日 ～07月14 日)
百日咳	全県	報告数	1	-	3	-	3	1
		定点当たり	-	-	0.01	-	0.01	-
	県域	報告数	-	-	1	-	2	-
		定点当たり	-	-	0.01	-	0.03	-
ヘルパンギーナ	全県	報告数	48	86	104	280	382	704
		定点当たり	0.24	0.42	0.51	1.36	1.85	3.50
	県域	報告数	18	38	41	100	131	255
		定点当たり	0.25	0.52	0.56	1.39	1.79	3.49
流行性耳下腺炎	全県	報告数	59	65	89	66	77	97
		定点当たり	0.29	0.31	0.44	0.32	0.37	0.48
	県域	報告数	27	31	42	34	30	43
		定点当たり	0.37	0.42	0.58	0.47	0.41	0.59
急性出血性結膜炎	全県	報告数	1	3	1	4	1	-
		定点当たり	0.02	0.07	0.02	0.10	0.02	-
	県域	報告数	1	2	1	1	-	-
		定点当たり	0.06	0.13	0.06	0.06	-	-
流行性角結膜炎	全県	報告数	58	39	44	50	36	28
		定点当たり	1.32	0.91	1.02	1.19	0.84	0.70
	県域	報告数	27	17	24	29	25	18
		定点当たり	1.69	1.06	1.50	1.81	1.56	1.13
細菌性髄膜炎	全県	報告数	-	-	-	-	-	-
		定点当たり	-	-	-	-	-	-
	県域	報告数	-	-	-	-	-	-
		定点当たり	-	-	-	-	-	-
無菌性髄膜炎	全県	報告数	1	-	-	1	1	2
		定点当たり	0.11	-	-	0.11	0.10	0.22
	県域	報告数	1	-	-	-	-	1
		定点当たり	0.25	-	-	-	-	0.25
マイコプラズマ肺炎	全県	報告数	-	4	-	3	1	-
		定点当たり	-	0.40	-	0.33	0.10	-
	県域	報告数	-	-	-	-	1	-
		定点当たり	-	-	-	-	0.25	-
クラミジア肺炎 (オウム病を除く)	全県	報告数	-	-	-	-	-	-
		定点当たり	-	-	-	-	-	-
	県域	報告数	-	-	-	-	-	-
		定点当たり	-	-	-	-	-	-