



# 神奈川県感染症発生情報（27週報）

（7月1日～7月7日）

<http://www.eiken.pref.kanagawa.jp/>

平成25年・27週(7月1日～7月7日)



**今週の注目感染症 ～風しん～** 第27週に神奈川県で38例の報告があり、20歳代～40歳代男性を中心に報告数が多い状況が続いています。妊婦さんが風しんウイルスに感染すると、白内障、先天性心疾患、難聴などをもった赤ちゃん(先天性風しん症候群)が生まれることがあります。予防には周囲の方を含めたワクチン接種が大切です。

**～腸管出血性大腸菌感染症～** 第27週に神奈川県で11例の報告があり、報告数が急増しています。腸管出血性大腸菌感染症は、ベロ毒素を産生する腸管出血性大腸菌に感染することで発症します。汚染された食品や感染者の便を介して感染します。予防のために、汚染される可能性のある食品は十分に加熱し、調理器具の消毒・殺菌などに注意しましょう。トイレの後、食事の前などは、石鹸と流水で十分な手洗いを心がけましょう。

## 今週の全数把握対象疾患

(当該週の国による集計及び各保健福祉事務所からの報告をもとに期日を決めて集計しているため、集計数が前後することがあります。)

分類	対象疾患	内訳				神奈川県
		県域	横浜市	川崎市	相模原市	
二類	結核	10	20	9	3	42
三類	腸管出血性大腸菌感染症	4	4	2	1	11
四類	レジオネラ症	1	2			3
五類	後天性免疫不全症候群		1			1
	侵襲性肺炎球菌感染症				1	1
	梅毒	1		1		2
	バンコマイシン耐性腸球菌感染症		1			1
	風しん	11	16	9	2	38
	麻しん	1				1

## 全数把握対象疾患情報

結核42例：病型は肺結核24例、結核性胸膜炎3例、粟粒結核3例、リンパ節結核1例、皮膚結核1例、腸結核1例、胃・腸結核1例、無症状病原体保有者8例、年齢群は10歳代1例、20歳代3例、30歳代2例、40歳代6例、50歳代9例、60歳代4例、70歳代9例、80歳代5例、90歳代3例

腸管出血性大腸菌感染症11例（有症状者9例、無症状病原体保有者2例）：年齢群は10歳未満2例、10歳代2例、20歳代1例、30歳代1例、40歳代2例、50歳代2例、60歳代1例、血清型・毒素型はO157VT1VT2 5例、O157VT2 1例、O157毒素型不明1例、O103VT1 1例、O111VT1 1例、O121VT2 1例、O169 VT1 1例、推定感染地域は神奈川県9例、都道府県不明2例

レジオネラ症3例：年齢群は50歳代1例、60歳代2例、病型は肺炎型3例、推定感染地域は神奈川県2例、栃木県1例

後天性免疫不全症候群1例：年齢群は60歳代、病型は無症候性キャリア、推定感染経路は同性間性的接触、推定感染地域は日本国内

侵襲性肺炎球菌感染症1例：年齢群は50歳代、推定感染地域は日本国内、肺炎球菌ワクチン接種歴は不明

梅毒2例：年齢群は20歳代2例、病型は早期顕性梅毒 期1例、早期顕性梅毒 期1例、推定感染経路は異性間性的接触 1例、同性異性不明性的接触1例、推定感染地域は神奈川県1例、都道府県不明1例

バンコマイシン耐性腸球菌感染症1例：年齢群は50歳代、推定感染地域は神奈川県

風しん38例：年齢群は10歳未満2例、10歳代4例、20歳代8例、30歳代11例、40歳代9例、50歳代3例、60歳代1例、病型は検査診断例20例、臨床診断例18例、推定感染地域は神奈川県20例、東京都4例、千葉県1例、都道府県不明13例、ワクチン接種歴は接種あり4例、なし15例、不明19例

麻しん1例：50歳代、病型は修飾麻しん（検査診断例）、推定感染地域は神奈川県、ワクチン接種歴は不明

## 今週の定点把握対象疾患

- ・手足口病の定点当たり報告数が、藤沢市(定点当たり6.11)、厚木(定点当たり8.82)、大和(定点当たり5.71)保健福祉事務所管内で多くなっています。
- ・ヘルパンギーナの定点当たり報告数が、鎌倉(定点当たり3.67)、厚木(定点当たり3.36)保健福祉事務所管内で多くなっています。
- ・流行性角結膜炎の定点当たり報告数が、横須賀市(定点当たり4.00)、厚木(定点当たり4.33)保健福祉事務所管内で多くなっています。

## 神奈川県感染症情報センター

神奈川県衛生研究所 企画情報部 衛生情報課

TEL:0467-83-4400(代表)

FAX:0467-89-5211(企画情報部)

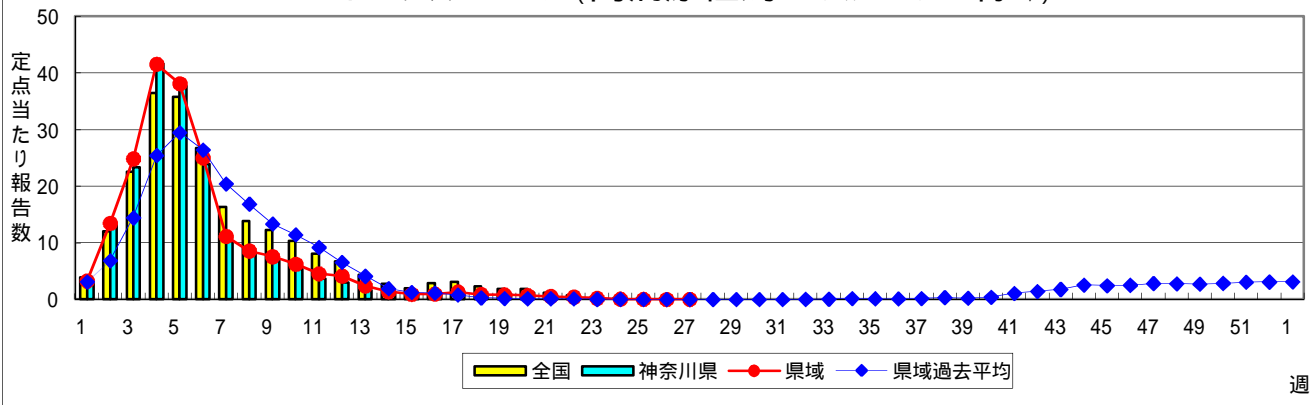
感染症発生動向調査事業は「感染症の予防及び感染症の患者に対する医療に関する法律」によって行われています。

\* 県域とは、神奈川県内の市町村のうち横浜市、川崎市、相模原市を除いた地域です。

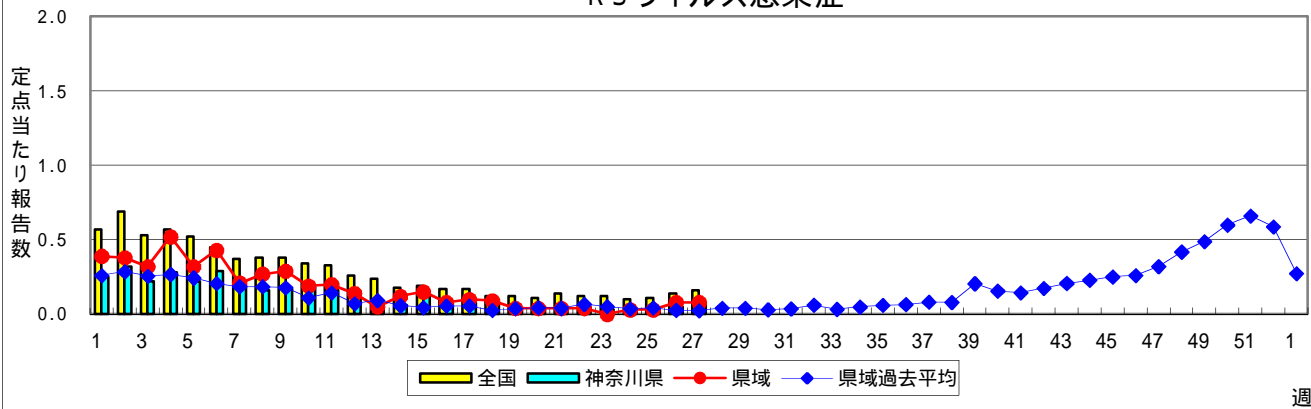
# 感染症発生動向調査:週報対象疾患の時系列グラフ

疾患名の括弧書きは、一般名称であり、正式名称ではありません。  
 神奈川県&県域(横浜市・川崎市・相模原市を除く)のデータです。

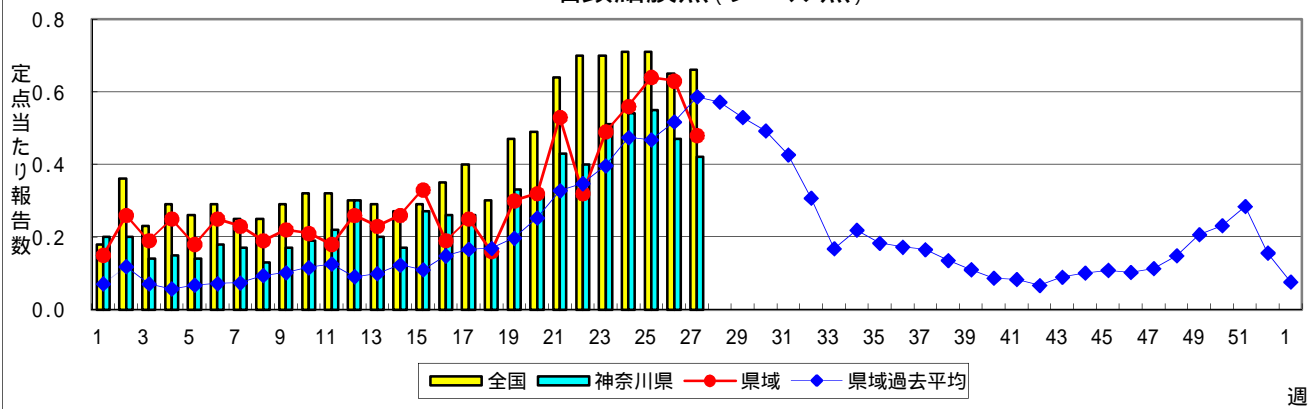
## インフルエンザ(高病原性鳥インフルエンザを除く)



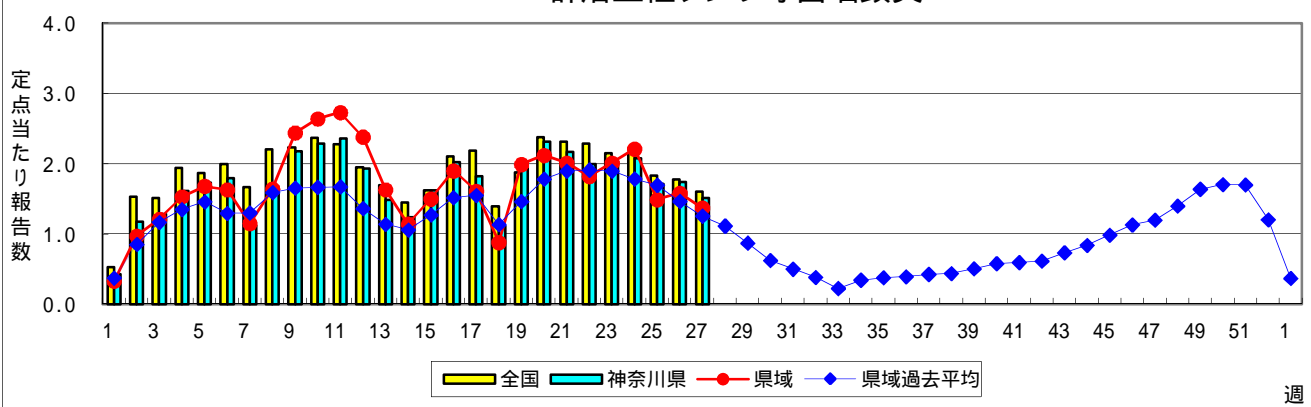
## RSウイルス感染症



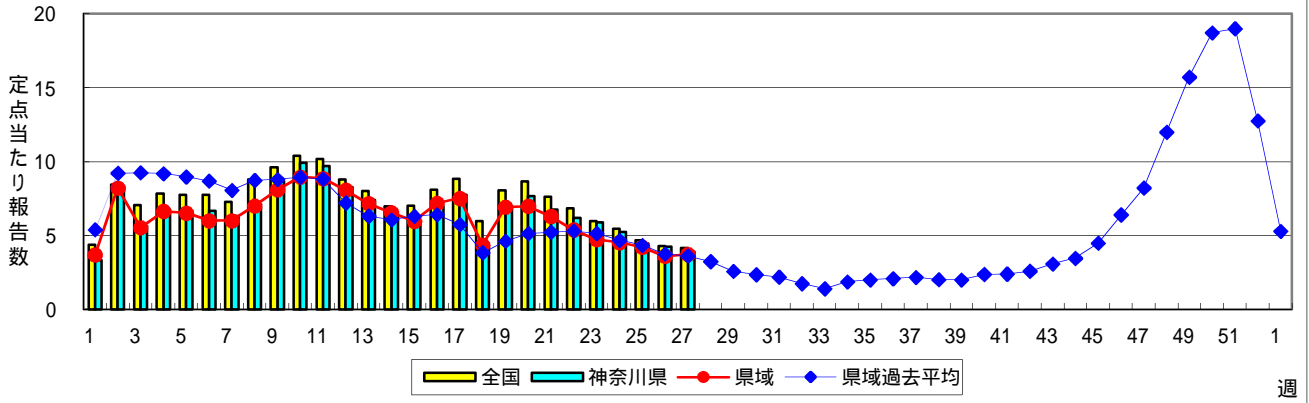
## 咽頭結膜熱(プール熱)



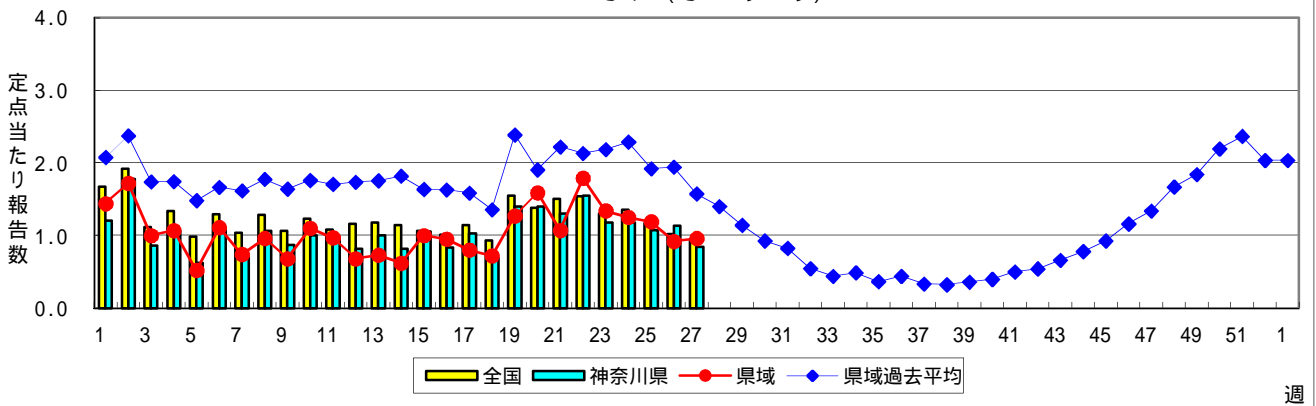
## A群溶血性レンサ球菌咽頭炎



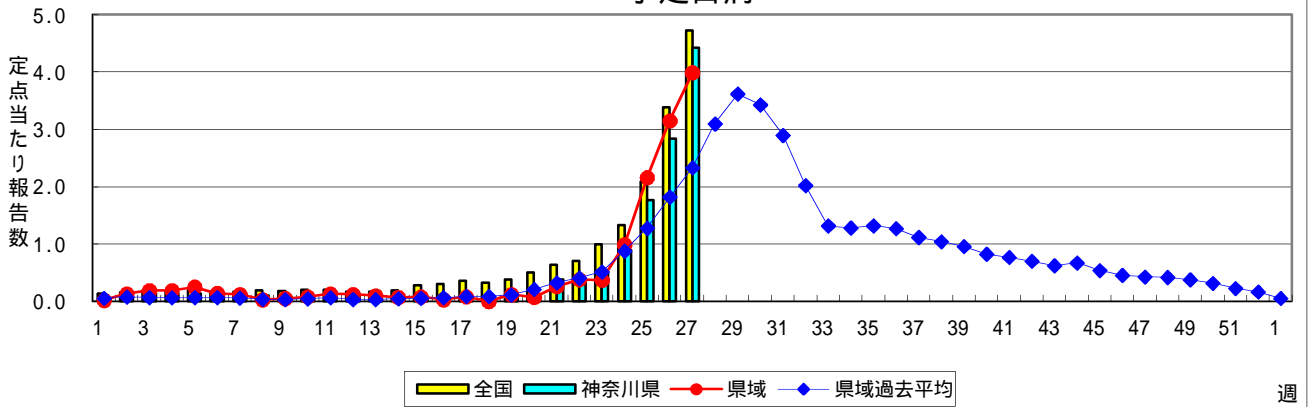
### 感染性胃腸炎



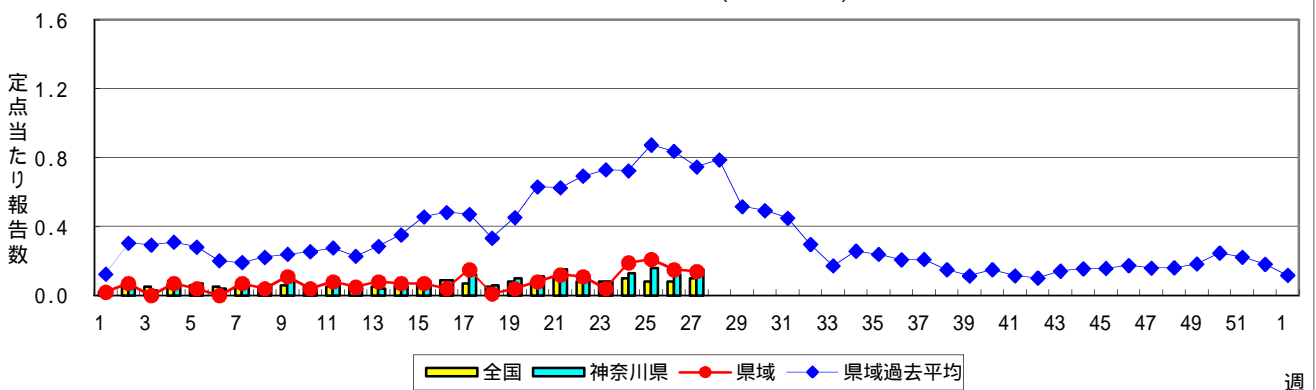
### 水痘(水ぼうそう)



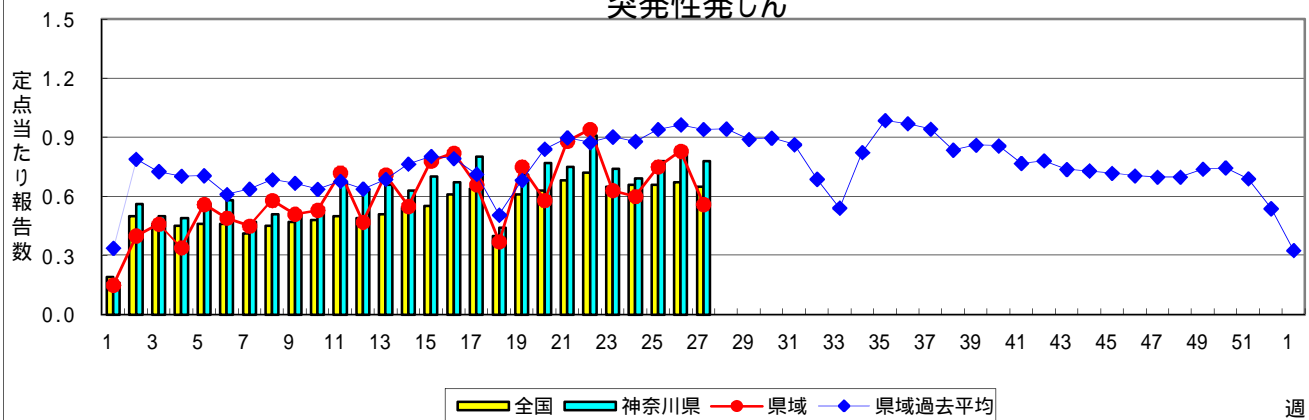
### 手足口病



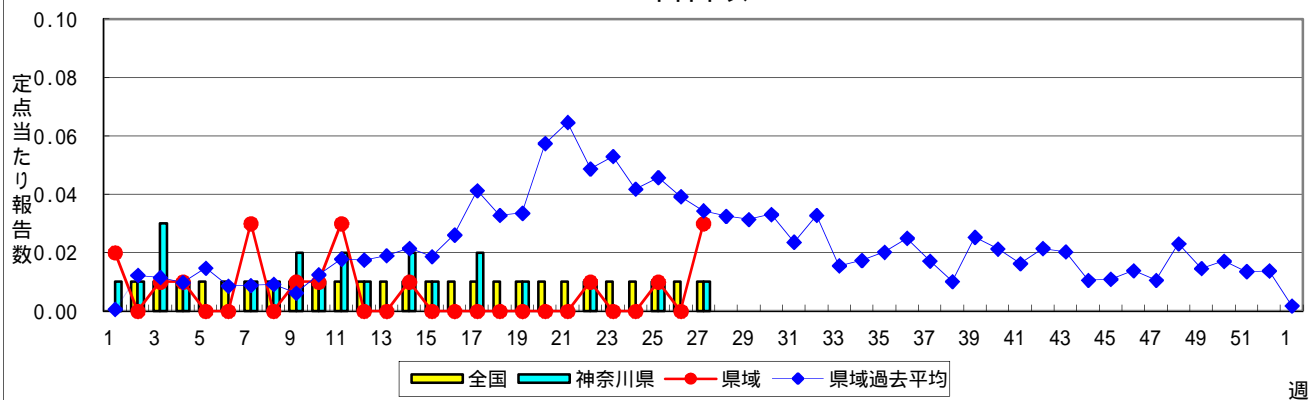
### 伝染性紅斑(リンゴ病)



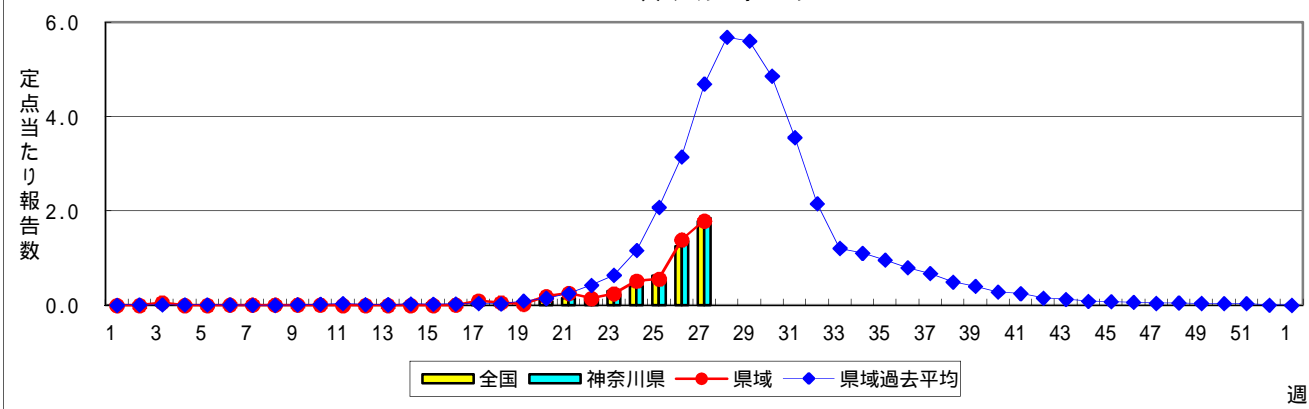
### 突発性発しん



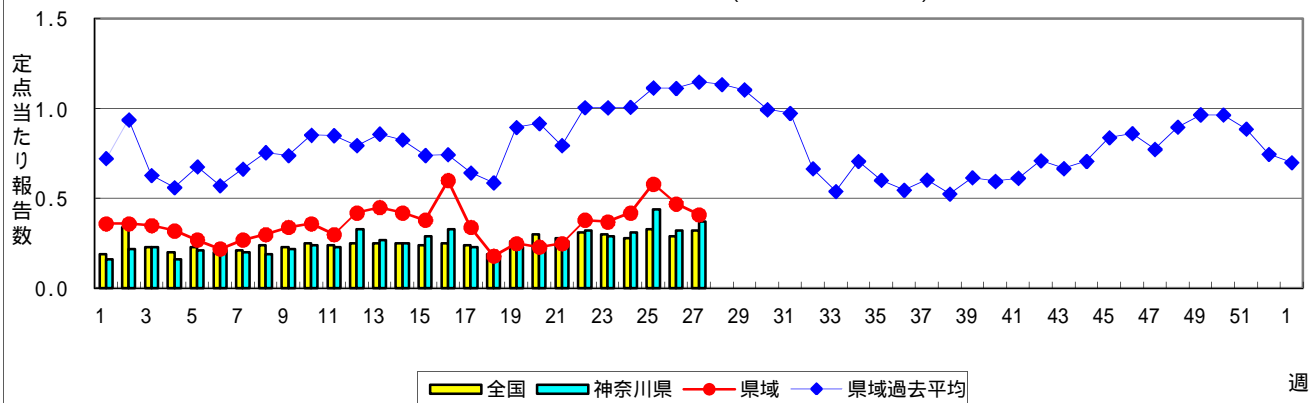
### 百日咳



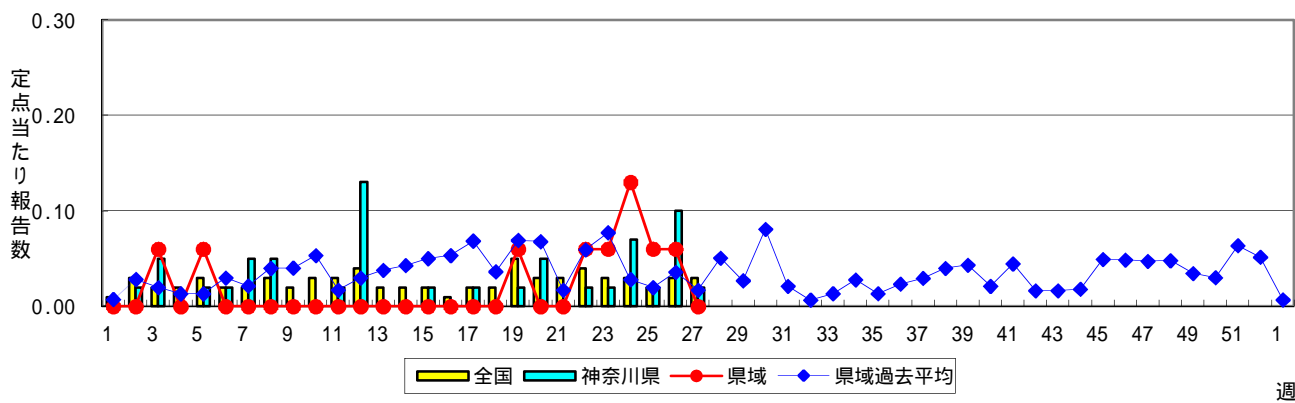
### ヘルパンギーナ



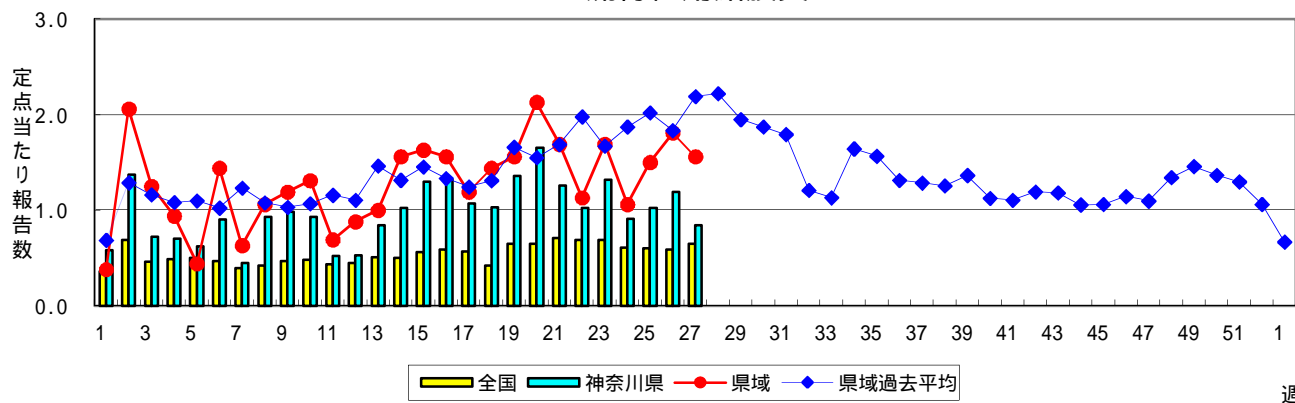
### 流行性耳下腺炎(おたふくかぜ)



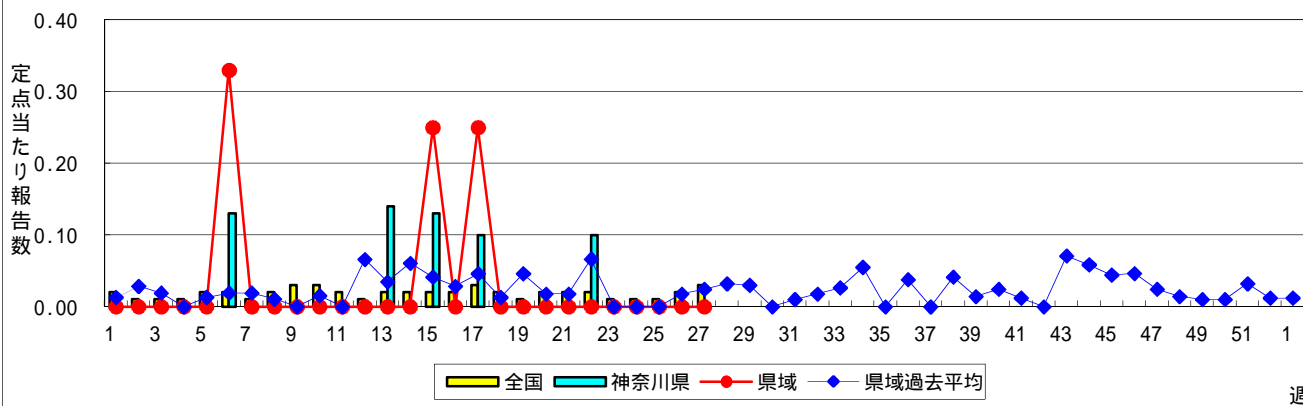
### 急性出血性結膜炎



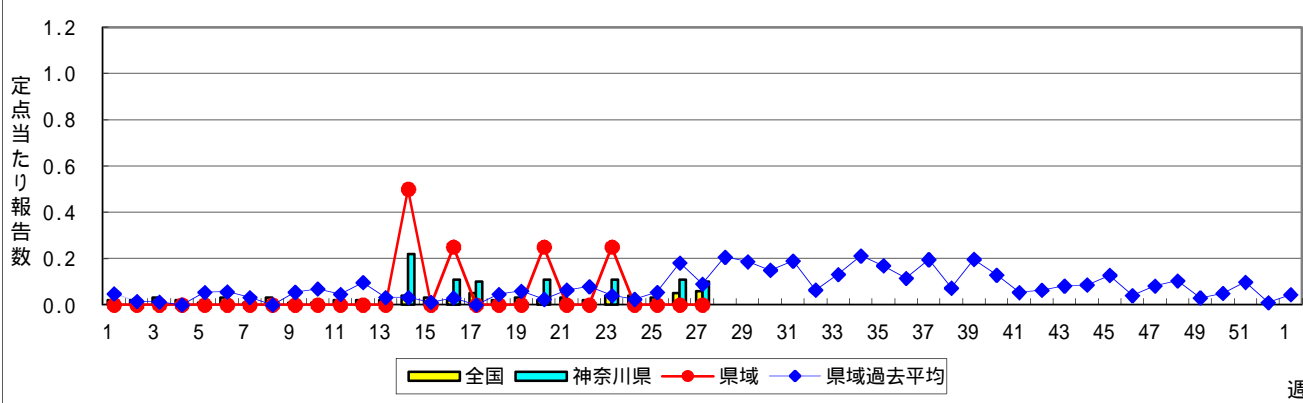
### 流行性角結膜炎



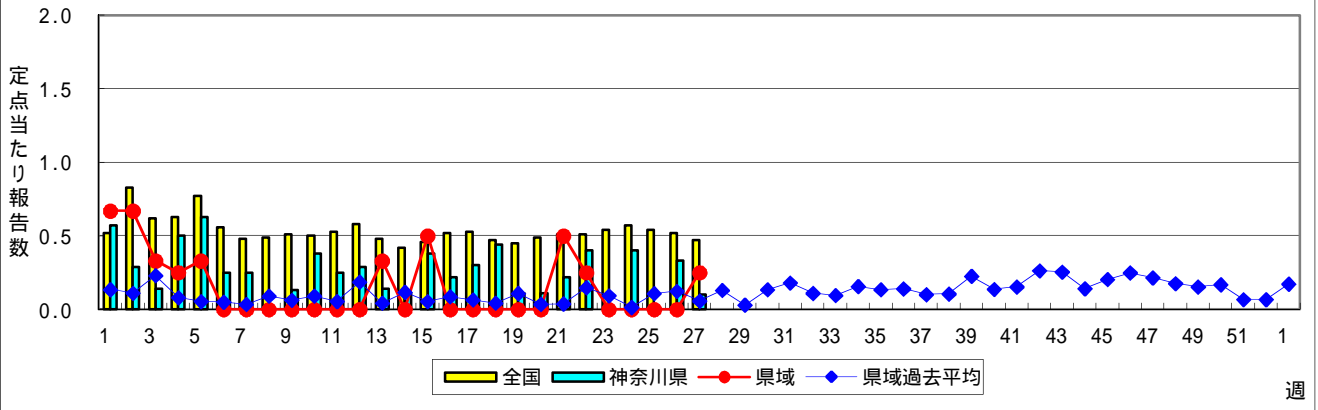
### 細菌性髄膜炎



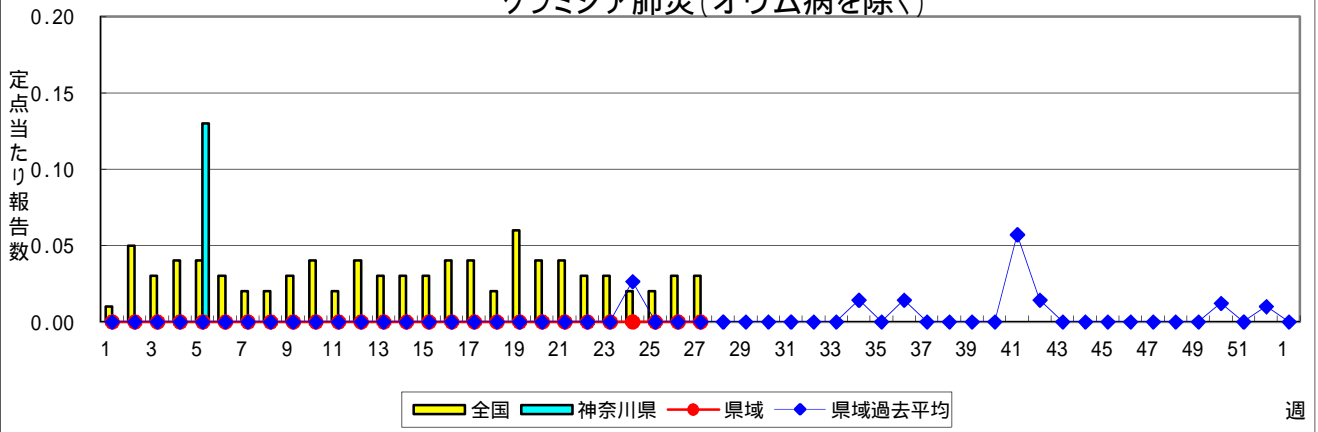
### 無菌性髄膜炎



### マイコプラズマ肺炎



### クラミジア肺炎(オウム病を除く)



**表1 報告数・定点当たり報告数 疾病、政令市・保健所別 (その1)**

2013年27週(07月01日～07月07日)

神奈川県	インフルエンザ (高病原性鳥インフルエンザを 除く)		RSウイルス感染症		咽頭結膜熱		A群溶血性レンサ球菌 咽頭炎		感染性胃腸炎	
	報告数	定点当たり	報告数	定点当たり	報告数	定点当たり	報告数	定点当たり	報告数	定点当たり
全県	7	0.02	15	0.07	87	0.42	312	1.51	806	3.91
横浜市	-	-	4	0.05	36	0.42	149	1.75	274	3.22
川崎市	-	-	5	0.15	6	0.18	52	1.58	197	5.97
相模原市	1	0.04	-	-	10	0.67	11	0.73	63	4.20
県域 (横浜市、川崎市、相模原市を除く)	6	0.05	6	0.08	35	0.48	100	1.37	272	3.73
横須賀市	-	-	1	0.11	-	-	-	-	19	2.11
藤沢市	1	0.07	3	0.33	15	1.67	22	2.44	27	3.00
平塚	-	-	-	-	-	-	7	1.00	31	4.43
鎌倉	-	-	-	-	-	-	5	0.83	30	5.00
小田原	-	-	1	0.17	3	0.50	8	1.33	16	2.67
三崎	-	-	1	0.50	3	1.50	1	0.50	3	1.50
厚木	1	0.06	-	-	3	0.27	24	2.18	64	5.82
足柄上	-	-	-	-	1	0.33	2	0.67	1	0.33
秦野	-	-	-	-	3	0.50	7	1.17	30	5.00
大和	3	0.27	-	-	4	0.57	15	2.14	30	4.29
茅ヶ崎	1	0.09	-	-	3	0.43	9	1.29	21	3.00

神奈川県	水痘		手足口病		伝染性紅斑		突発性発しん		百日咳	
	報告数	定点当たり	報告数	定点当たり	報告数	定点当たり	報告数	定点当たり	報告数	定点当たり
全県	173	0.84	910	4.42	31	0.15	161	0.78	3	0.01
横浜市	65	0.76	394	4.64	9	0.11	80	0.94	-	-
川崎市	27	0.82	149	4.52	10	0.30	28	0.85	1	0.03
相模原市	11	0.73	76	5.07	2	0.13	12	0.80	-	-
県域 (横浜市、川崎市、相模原市を除く)	70	0.96	291	3.99	10	0.14	41	0.56	2	0.03
横須賀市	7	0.78	11	1.22	5	0.56	4	0.44	1	0.11
藤沢市	11	1.22	55	6.11	-	-	5	0.56	-	-
平塚	7	1.00	10	1.43	-	-	5	0.71	-	-
鎌倉	8	1.33	25	4.17	1	0.17	4	0.67	-	-
小田原	2	0.33	6	1.00	-	-	2	0.33	-	-
三崎	1	0.50	7	3.50	2	1.00	1	0.50	-	-
厚木	20	1.82	97	8.82	2	0.18	6	0.55	1	0.09
足柄上	-	-	2	0.67	-	-	-	-	-	-
秦野	2	0.33	16	2.67	-	-	6	1.00	-	-
大和	8	1.14	40	5.71	-	-	1	0.14	-	-
茅ヶ崎	4	0.57	22	3.14	-	-	7	1.00	-	-

神奈川県	ヘルパンギーナ		流行性耳下腺炎		急性出血性結膜炎		流行性角結膜炎		細菌性髄膜炎	
	報告数	定点当たり	報告数	定点当たり	報告数	定点当たり	報告数	定点当たり	報告数	定点当たり
全県	382	1.85	77	0.37	1	0.02	36	0.84	-	-
横浜市	163	1.92	33	0.39	1	-	4	0.24	-	-
川崎市	70	2.12	5	0.15	-	-	4	0.67	-	-
相模原市	18	1.20	9	0.60	-	-	3	0.75	-	-
県域 (横浜市、川崎市、相模原市を除く)	131	1.79	30	0.41	-	-	25	1.56	-	-
横須賀市	18	2.00	-	-	-	-	8	4.00	-	-
藤沢市	14	1.56	4	0.44	-	-	1	0.50	-	-
平塚	1	0.14	11	1.57	-	-	1	0.50	-	-
鎌倉	22	3.67	1	0.17	-	-	1	1.00	...	...
小田原	5	0.83	-	-	-	-	1	1.00	...	...
三崎	4	2.00	-	-	...	...	...	...	...	...
厚木	37	3.36	3	0.27	-	-	13	4.33	-	-
足柄上	2	0.67	-	-	...	...	...	...	...	...
秦野	13	2.17	8	1.33	-	-	-	-	...	...
大和	9	1.29	1	0.14	-	-	-	-	...	...
茅ヶ崎	6	0.86	2	0.29	-	-	-	-	...	...

表1 報告数・定点当たり報告数 疾病、政令市・保健所別 (その2)

2013年27週(07月01日～07月07日)

神奈川県	無菌性髄膜炎		マイコプラズマ肺炎		クラミジア肺炎 (オウム病を除く)	
	報告数	定点当たり	報告数	定点当たり	報告数	定点当たり
全県	1	0.10	1	0.10	-	-
横浜市	1	0.33	-	-	-	-
川崎市	-	-	-	-	-	-
相模原市	-	-	-	-	-	-
県域 (横浜市、川崎市、相模原市を除く)	-	-	1	0.25	-	-
横須賀市	-	-	-	-	-	-
藤沢市	-	-	1	1.00	-	-
平塚	-	-	-	-	-	-
鎌倉	...	...	...	...	...	...
小田原	...	...	...	...	...	...
三崎	...	...	...	...	...	...
厚木	-	-	-	-	-	-
足柄上	...	...	...	...	...	...
秦野	...	...	...	...	...	...
大和	...	...	...	...	...	...
茅ヶ崎	...	...	...	...	...	...



表2 報告数・定点当たり報告数、疾病・年齢階級別  
(全県及び横浜市・川崎市・相模原市を除く県域) (その1)

2013年27週(07月01日～07月07日)

\*表2は、各保健福祉事務所からの最新の報告をもとに作成しているため、国の還元データである表1および表3の数値と一致しないことがあります。

インフルエンザ定点	項目	合計	～5か月	～11か月	1歳	2	3	4	5	6	7	8	
インフルエンザ (高病原性鳥インフルエンザを除く)	全国	報告数	479	2	5	14	15	27	23	34	21	23	30
		定点当たり	0.10	0.00	0.00	0.00	0.00	0.01	0.00	0.01	0.00	0.00	0.01
	全県	報告数	7	-	-	-	-	-	-	-	-	1	1
		定点当たり	0.02	-	-	-	-	-	-	-	-	0.00	0.00
	県域	報告数	6	-	-	-	-	-	-	-	-	1	1
		定点当たり	0.05	-	-	-	-	-	-	-	-	0.01	0.01

小児科定点	項目	合計	～5か月	～11か月	1歳	2	3	4	5	6	7	8	
RSウイルス感染症	全国	報告数	511	102	147	175	37	29	13	5	2	-	-
		定点当たり	0.16	0.03	0.05	0.06	0.01	0.01	0.00	0.00	0.00	-	-
	全県	報告数	15	4	3	5	1	1	1	-	-	-	-
		定点当たり	0.07	0.02	0.01	0.02	0.00	0.00	0.00	-	-	-	-
	県域	報告数	6	2	1	1	1	-	1	-	-	-	-
		定点当たり	0.08	0.03	0.01	0.01	0.01	-	0.01	-	-	-	-
咽頭結膜熱	全国	報告数	2,078	14	96	365	255	341	322	274	142	71	50
		定点当たり	0.66	0.00	0.03	0.12	0.08	0.11	0.10	0.09	0.05	0.02	0.02
	全県	報告数	87	-	2	12	7	11	19	18	3	5	2
		定点当たり	0.42	-	0.01	0.06	0.03	0.05	0.09	0.09	0.01	0.02	0.01
	県域	報告数	35	-	-	2	5	5	10	4	2	1	2
		定点当たり	0.48	-	-	0.03	0.07	0.07	0.14	0.05	0.03	0.01	0.03
A群溶血性レンサ球菌咽頭炎	全国	報告数	5,043	6	31	171	319	514	717	779	631	472	391
		定点当たり	1.60	0.00	0.01	0.05	0.10	0.16	0.23	0.25	0.20	0.15	0.12
	全県	報告数	312	-	2	6	12	29	42	59	39	32	31
		定点当たり	1.51	-	0.01	0.03	0.06	0.14	0.20	0.29	0.19	0.16	0.15
	県域	報告数	100	-	1	1	2	8	16	16	18	9	14
		定点当たり	1.37	-	0.01	0.01	0.03	0.11	0.22	0.22	0.25	0.12	0.19
感染性胃腸炎	全国	報告数	13,160	159	1,059	1,834	1,339	1,371	1,259	1,089	775	595	534
		定点当たり	4.18	0.05	0.34	0.58	0.43	0.44	0.40	0.35	0.25	0.19	0.17
	全県	報告数	806	2	71	119	86	71	76	87	42	39	28
		定点当たり	3.91	0.01	0.34	0.58	0.42	0.34	0.37	0.42	0.20	0.19	0.14
	県域	報告数	272	-	15	37	32	17	27	35	14	15	7
		定点当たり	3.73	-	0.21	0.51	0.44	0.23	0.37	0.48	0.19	0.21	0.10
水痘	全国	報告数	2,916	54	163	483	461	488	469	344	193	100	50
		定点当たり	0.93	0.02	0.05	0.15	0.15	0.16	0.15	0.11	0.06	0.03	0.02
	全県	報告数	173	1	10	17	22	25	25	25	19	12	4
		定点当たり	0.84	0.00	0.05	0.08	0.11	0.12	0.12	0.12	0.09	0.06	0.02
	県域	報告数	70	-	3	3	7	10	15	13	7	4	2
		定点当たり	0.96	-	0.04	0.04	0.10	0.14	0.21	0.18	0.10	0.05	0.03

インフルエンザ定点	項目	9	10-14	15-19	20-29	30-39	40-49	50-59	60-69	70-79	80歳以上	
インフルエンザ (高病原性鳥インフルエンザを除く)	全国	報告数	23	93	49	25	44	21	7	10	7	6
		定点当たり	0.00	0.02	0.01	0.01	0.01	0.00	0.00	0.00	0.00	0.00
	全県	報告数	1	2	-	-	2	-	-	-	-	-
		定点当たり	0.00	0.01	-	-	0.01	-	-	-	-	-
	県域	報告数	1	2	-	-	1	-	-	-	-	-
		定点当たり	0.01	0.02	-	-	0.01	-	-	-	-	-

小児科定点	項目	9	10-14	15-19	20歳以上	
RSウイルス感染症	全国	報告数	-	-	-	1
		定点当たり	-	-	-	0.00
	全県	報告数	-	-	-	-
		定点当たり	-	-	-	-
	県域	報告数	-	-	-	-
		定点当たり	-	-	-	-
咽頭結膜熱	全国	報告数	43	61	4	40
		定点当たり	0.01	0.02	0.00	0.01
	全県	報告数	3	1	1	3
		定点当たり	0.01	0.00	0.00	0.01
	県域	報告数	-	1	1	2
		定点当たり	-	0.01	0.01	0.03
A群溶血性レンサ球菌咽頭炎	全国	報告数	283	482	40	207
		定点当たり	0.09	0.15	0.01	0.07
	全県	報告数	17	26	1	16
		定点当たり	0.08	0.13	0.00	0.08
	県域	報告数	5	6	-	4
		定点当たり	0.07	0.08	-	0.05
感染性胃腸炎	全国	報告数	446	1,297	246	1,157
		定点当たり	0.14	0.41	0.08	0.37
	全県	報告数	25	61	10	89
		定点当たり	0.12	0.30	0.05	0.43
	県域	報告数	13	24	5	31
		定点当たり	0.18	0.33	0.07	0.42
水痘	全国	報告数	35	59	3	14
		定点当たり	0.01	0.02	0.00	0.00
	全県	報告数	5	7	-	1
		定点当たり	0.02	0.03	-	0.00
	県域	報告数	3	2	-	1
		定点当たり	0.04	0.03	-	0.01

表2 報告数・定点当たり報告数、疾病・年齢階級別  
(全県及び横浜市・川崎市・相模原市を除く県域) (その2)

2013年27週(07月01日～07月07日)

\*表2は、各保健福祉事務所からの最新の報告をもとに作成しているため、国の還元データである表1および表3の数値と一致しないことがあります。

小児科定点		項目	合計	～5か月	～11か月	1歳
手足口病	全国	報告数	14,878	151	1,613	4,957
		定点当たり	4.73	0.05	0.51	1.58
	全県	報告数	910	6	97	284
		定点当たり	4.42	0.03	0.47	1.38
	県域	報告数	291	1	22	77
		定点当たり	3.99	0.01	0.30	1.05
伝染性紅斑	全国	報告数	304	2	15	34
		定点当たり	0.10	0.00	0.00	0.01
	全県	報告数	31	-	1	1
		定点当たり	0.15	-	0.00	0.00
	県域	報告数	10	-	-	1
		定点当たり	0.14	-	-	0.01
突発性発しん	全国	報告数	2,054	56	888	943
		定点当たり	0.65	0.02	0.28	0.30
	全県	報告数	161	5	65	77
		定点当たり	0.78	0.02	0.32	0.37
	県域	報告数	41	-	18	20
		定点当たり	0.56	-	0.25	0.27
百日咳	全国	報告数	36	6	1	6
		定点当たり	0.01	0.00	0.00	0.00
	全県	報告数	3	1	-	1
		定点当たり	0.01	0.00	-	0.00
	県域	報告数	2	1	-	-
		定点当たり	0.03	0.01	-	-
ヘルパンギーナ	全国	報告数	5,609	52	577	1,627
		定点当たり	1.78	0.02	0.18	0.52
	全県	報告数	382	3	44	106
		定点当たり	1.85	0.01	0.21	0.51
	県域	報告数	131	2	11	38
		定点当たり	1.79	0.03	0.15	0.52
流行性耳下腺炎	全国	報告数	994	-	4	41
		定点当たり	0.32	-	0.00	0.01
	全県	報告数	77	-	-	1
		定点当たり	0.37	-	-	0.00
	県域	報告数	30	-	-	-
		定点当たり	0.41	-	-	-

小児科定点		項目	2	3	4	5	6	7	8	9	10-14	15-19	20歳以上
手足口病	全国	報告数	3,025	1,795	1,396	819	441	206	116	85	124	13	137
		定点当たり	0.96	0.57	0.44	0.26	0.14	0.07	0.04	0.03	0.04	0.00	0.04
	全県	報告数	189	103	89	59	32	13	7	7	10	2	12
		定点当たり	0.92	0.50	0.43	0.29	0.16	0.06	0.03	0.03	0.05	0.01	0.06
	県域	報告数	51	42	33	24	17	3	4	4	8	-	5
		定点当たり	0.70	0.58	0.45	0.33	0.23	0.04	0.05	0.05	0.11	-	0.07
伝染性紅斑	全国	報告数	20	48	43	48	18	29	20	17	7	-	3
		定点当たり	0.01	0.02	0.01	0.02	0.01	0.01	0.01	0.01	0.01	0.00	-
	全県	報告数	3	2	4	7	3	6	2	7	10	2	12
		定点当たり	0.01	0.01	0.02	0.03	0.01	0.03	0.01	0.03	0.05	0.01	0.06
	県域	報告数	-	1	1	3	1	3	-	-	-	-	-
		定点当たり	-	0.01	0.01	0.04	0.01	0.04	-	-	-	-	-
突発性発しん	全国	報告数	124	28	12	1	-	1	-	-	1	-	-
		定点当たり	0.04	0.01	0.00	0.00	-	0.00	-	-	0.00	-	-
	全県	報告数	7	5	1	-	-	1	-	-	-	-	-
		定点当たり	0.03	0.02	0.00	-	-	0.00	-	-	-	-	-
	県域	報告数	1	1	-	-	-	1	-	-	-	-	-
		定点当たり	0.01	0.01	-	-	-	0.01	-	-	-	-	-
百日咳	全国	報告数	3	-	3	1	1	-	-	2	3	1	9
		定点当たり	0.00	-	0.00	0.00	0.00	-	-	0.00	0.00	0.00	0.00
	全県	報告数	-	-	-	-	1	-	-	-	-	-	-
		定点当たり	-	-	-	-	0.00	-	-	-	-	-	-
	県域	報告数	-	-	-	-	1	-	-	-	-	-	-
		定点当たり	-	-	-	-	0.01	-	-	-	-	-	-
ヘルパンギーナ	全国	報告数	1,164	799	556	381	174	83	70	40	58	6	22
		定点当たり	0.37	0.25	0.18	0.12	0.06	0.03	0.02	0.01	0.02	0.00	0.01
	全県	報告数	73	56	34	23	19	8	5	6	3	1	1
		定点当たり	0.35	0.27	0.17	0.11	0.09	0.04	0.02	0.03	0.01	0.00	0.00
	県域	報告数	25	17	11	11	8	2	2	2	2	-	-
		定点当たり	0.34	0.23	0.15	0.15	0.11	0.03	0.03	0.03	0.03	-	-
流行性耳下腺炎	全国	報告数	76	138	180	148	124	82	55	47	83	3	13
		定点当たり	0.02	0.04	0.06	0.05	0.04	0.03	0.02	0.01	0.03	0.00	0.00
	全県	報告数	9	2	9	12	13	9	7	3	11	-	1
		定点当たり	0.04	0.01	0.04	0.06	0.06	0.04	0.03	0.01	0.05	-	0.00
	県域	報告数	3	-	2	6	7	5	2	1	4	-	-
		定点当たり	0.04	-	0.03	0.08	0.10	0.07	0.03	0.01	0.05	-	-

表2 報告数・定点当たり報告数、疾病・年齢階級別  
(全県及び横浜市・川崎市・相模原市を除く県域) (その3)

2013年27週(07月01日～07月07日)

\*表2は、各保健福祉事務所からの最新の報告をもとに作成しているため、国の還元データである表1および表3の数値と一致しないことがあります。

眼科定点	項目	合計	～5か月	～11か月	1歳	2	3	4	5	6	7	8	
急性出血性結膜炎	全国	報告数	18	-	-	-	1	-	-	-	-	-	
		定点当たり	0.03	-	-	-	0.00	-	-	-	-	-	
	全県	報告数	1	-	-	-	-	-	-	-	-	-	
		定点当たり	0.02	-	-	-	-	-	-	-	-	-	
	県域	報告数	-	-	-	-	-	-	-	-	-	-	
		定点当たり	-	-	-	-	-	-	-	-	-	-	
流行性角結膜炎	全国	報告数	441	1	3	13	12	9	11	20	8	4	5
		定点当たり	0.65	0.00	0.00	0.02	0.02	0.01	0.02	0.03	0.01	0.01	0.01
	全県	報告数	36	-	-	1	-	-	2	5	2	1	2
		定点当たり	0.84	-	-	0.02	-	-	0.05	0.12	0.05	0.02	0.05
	県域	報告数	25	-	-	-	-	-	2	5	1	1	2
		定点当たり	1.56	-	-	-	-	-	0.13	0.31	0.06	0.06	0.13

基幹定点(週報)	項目	合計	0歳	1-4	5-9	10-14	15-19	20-24	25-29	30-34	35-39	40-44	
細菌性髄膜炎	全国	報告数	13	2	1	3	-	-	1	-	-	1	
		定点当たり	0.03	0.00	0.00	0.01	-	-	0.00	-	-	-	0.00
	全県	報告数	-	-	-	-	-	-	-	-	-	-	-
		定点当たり	-	-	-	-	-	-	-	-	-	-	-
	県域	報告数	-	-	-	-	-	-	-	-	-	-	-
		定点当たり	-	-	-	-	-	-	-	-	-	-	-
無菌性髄膜炎	全国	報告数	30	4	6	7	3	-	2	3	-	1	
		定点当たり	0.06	0.01	0.01	0.01	0.01	-	0.00	0.01	-	-	0.00
	全県	報告数	1	-	-	1	-	-	-	-	-	-	-
		定点当たり	0.10	-	-	0.10	-	-	-	-	-	-	-
	県域	報告数	-	-	-	-	-	-	-	-	-	-	-
		定点当たり	-	-	-	-	-	-	-	-	-	-	-
マイコプラズマ肺炎	全国	報告数	222	4	81	39	28	11	9	4	5	10	7
		定点当たり	0.47	0.01	0.17	0.08	0.06	0.02	0.02	0.01	0.01	0.01	0.02
	全県	報告数	1	-	-	1	-	-	-	-	-	-	-
		定点当たり	0.10	-	-	0.10	-	-	-	-	-	-	-
	県域	報告数	1	-	-	1	-	-	-	-	-	-	-
		定点当たり	0.25	-	-	0.25	-	-	-	-	-	-	-
クラミジア肺炎 (オウム病を除く)	全国	報告数	14	-	4	-	1	-	-	1	1	-	3
		定点当たり	0.03	-	0.01	-	0.00	-	-	0.00	0.00	-	0.01
	全県	報告数	-	-	-	-	-	-	-	-	-	-	-
		定点当たり	-	-	-	-	-	-	-	-	-	-	-
	県域	報告数	-	-	-	-	-	-	-	-	-	-	-
		定点当たり	-	-	-	-	-	-	-	-	-	-	-

眼科定点	項目	9	10-14	15-19	20-29	30-39	40-49	50-59	60-69	70歳以上	
急性出血性結膜炎	全国	報告数	1	-	1	1	3	5	2	2	2
		定点当たり	0.00	-	0.00	0.00	0.00	0.01	0.00	0.00	0.00
	全県	報告数	-	-	-	-	-	-	-	-	1
		定点当たり	-	-	-	-	-	-	-	-	0.02
	県域	報告数	-	-	-	-	-	-	-	-	-
		定点当たり	-	-	-	-	-	-	-	-	-
流行性角結膜炎	全国	報告数	6	22	14	52	103	63	35	32	28
		定点当たり	0.01	0.03	0.02	0.08	0.15	0.09	0.05	0.05	0.04
	全県	報告数	-	2	3	2	2	6	4	3	1
		定点当たり	-	0.05	0.07	0.05	0.05	0.14	0.09	0.07	0.02
	県域	報告数	-	1	2	2	-	5	1	3	-
		定点当たり	-	0.06	0.13	0.13	-	0.31	0.06	0.19	-

基幹定点(週報)	項目	45-49	50-54	55-59	60-64	65-69	70歳以上		
細菌性髄膜炎	全国	報告数	1	-	-	-	-	4	
		定点当たり	0.00	-	-	-	-	0.01	
	全県	報告数	-	-	-	-	-	-	
		定点当たり	-	-	-	-	-	-	
	県域	報告数	-	-	-	-	-	-	
		定点当たり	-	-	-	-	-	-	
無菌性髄膜炎	全国	報告数	-	2	1	-	1	-	
		定点当たり	-	0.00	0.00	-	0.00	-	-
	全県	報告数	-	-	-	-	-	-	
		定点当たり	-	-	-	-	-	-	
	県域	報告数	-	-	-	-	-	-	
		定点当たり	-	-	-	-	-	-	
マイコプラズマ肺炎	全国	報告数	1	2	2	5	1	13	
		定点当たり	0.00	0.00	0.00	0.01	0.00	0.03	-
	全県	報告数	-	-	-	-	-	-	-
		定点当たり	-	-	-	-	-	-	-
	県域	報告数	-	-	-	-	-	-	-
		定点当たり	-	-	-	-	-	-	-
クラミジア肺炎 (オウム病を除く)	全国	報告数	-	-	-	-	-	4	
		定点当たり	-	-	-	-	-	0.01	-
	全県	報告数	-	-	-	-	-	-	-
		定点当たり	-	-	-	-	-	-	-
	県域	報告数	-	-	-	-	-	-	-
		定点当たり	-	-	-	-	-	-	-

表3 5週前～今週の推移 (その1)  
(全県及び横浜市・川崎市・相模原市を除く県域)

2013年27週(07月01日～07月07日)

疾病名	項目		5週前	4週前	3週前	2週前	1週前	今週
			22週	23週	24週	25週	26週	27週
			(05月27日 ～06月02 日)	(06月03日 ～06月09 日)	(06月10日 ～06月16 日)	(06月17日 ～06月23 日)	(06月24日 ～06月30 日)	(07月01日 ～07月07 日)
インフルエンザ (高病原性鳥インフルエンザを除く)	全県	報告数	135	61	28	13	7	7
		定点当たり	0.41	0.19	0.09	0.04	0.02	0.02
	県域	報告数	50	27	9	7	4	6
		定点当たり	0.44	0.23	0.08	0.06	0.04	0.05
RSウイルス 感染症	全県	報告数	11	6	8	7	10	15
		定点当たり	0.05	0.03	0.04	0.03	0.05	0.07
	県域	報告数	3	-	2	2	6	6
		定点当たり	0.04	-	0.03	0.03	0.08	0.08
咽頭結膜熱	全県	報告数	82	104	112	112	96	87
		定点当たり	0.40	0.51	0.54	0.55	0.47	0.42
	県域	報告数	23	36	41	47	45	35
		定点当たり	0.32	0.49	0.56	0.64	0.63	0.48
A群溶血性レンサ球菌咽頭炎	全県	報告数	412	401	430	348	358	312
		定点当たり	1.99	1.98	2.08	1.71	1.74	1.51
	県域	報告数	131	147	161	109	114	100
		定点当たり	1.82	2.01	2.21	1.49	1.58	1.37
感染性胃腸炎	全県	報告数	1,281	1,191	1,080	910	872	806
		定点当たり	6.19	5.87	5.22	4.46	4.23	3.91
	県域	報告数	388	345	331	307	260	272
		定点当たり	5.39	4.73	4.53	4.21	3.61	3.73
水痘	全県	報告数	320	240	245	219	233	173
		定点当たり	1.55	1.18	1.18	1.07	1.13	0.84
	県域	報告数	129	98	91	87	66	70
		定点当たり	1.79	1.34	1.25	1.19	0.92	0.96
手足口病	全県	報告数	73	104	186	361	585	910
		定点当たり	0.35	0.51	0.90	1.77	2.84	4.42
	県域	報告数	27	27	72	158	227	291
		定点当たり	0.38	0.37	0.99	2.16	3.15	3.99
伝染性紅斑	全県	報告数	22	17	26	32	25	31
		定点当たり	0.11	0.08	0.13	0.16	0.12	0.15
	県域	報告数	8	3	14	15	11	10
		定点当たり	0.11	0.04	0.19	0.21	0.15	0.14
突発性発しん	全県	報告数	189	150	143	159	169	161
		定点当たり	0.91	0.74	0.69	0.78	0.82	0.78
	県域	報告数	68	46	44	55	60	41
		定点当たり	0.94	0.63	0.60	0.75	0.83	0.56

表3 5週前～今週の推移 (その2)  
 (全県及び横浜市・川崎市・相模原市を除く県域)

2013年27週(07月01日～07月07日)

疾病名	項目		5週前	4週前	3週前	2週前	1週前	今週
			22週	23週	24週	25週	26週	27週
			(05月27日 ～06月02 日)	(06月03日 ～06月09 日)	(06月10日 ～06月16 日)	(06月17日 ～06月23 日)	(06月24日 ～06月30 日)	(07月01日 ～07月07 日)
百日咳	全県	報告数	2	1	-	3	-	3
		定点当たり	0.01	-	-	0.01	-	0.01
	県域	報告数	1	-	-	1	-	2
		定点当たり	0.01	-	-	0.01	-	0.03
ヘルパンギーナ	全県	報告数	26	48	86	104	280	382
		定点当たり	0.13	0.24	0.42	0.51	1.36	1.85
	県域	報告数	11	18	38	41	100	131
		定点当たり	0.15	0.25	0.52	0.56	1.39	1.79
流行性耳下腺炎	全県	報告数	66	59	65	89	66	77
		定点当たり	0.32	0.29	0.31	0.44	0.32	0.37
	県域	報告数	27	27	31	42	34	30
		定点当たり	0.38	0.37	0.42	0.58	0.47	0.41
急性出血性結膜炎	全県	報告数	1	1	3	1	4	1
		定点当たり	0.02	0.02	0.07	0.02	0.10	0.02
	県域	報告数	1	1	2	1	1	-
		定点当たり	0.06	0.06	0.13	0.06	0.06	-
流行性角結膜炎	全県	報告数	45	58	39	44	50	36
		定点当たり	1.02	1.32	0.91	1.02	1.19	0.84
	県域	報告数	18	27	17	24	29	25
		定点当たり	1.13	1.69	1.06	1.50	1.81	1.56
細菌性髄膜炎	全県	報告数	1	-	-	-	-	-
		定点当たり	0.10	-	-	-	-	-
	県域	報告数	-	-	-	-	-	-
		定点当たり	-	-	-	-	-	-
無菌性髄膜炎	全県	報告数	-	1	-	-	1	1
		定点当たり	-	0.11	-	-	0.11	0.10
	県域	報告数	-	1	-	-	-	-
		定点当たり	-	0.25	-	-	-	-
マイコプラズマ肺炎	全県	報告数	4	-	4	-	3	1
		定点当たり	0.40	-	0.40	-	0.33	0.10
	県域	報告数	1	-	-	-	-	1
		定点当たり	0.25	-	-	-	-	0.25
クラミジア肺炎 (オウム病を除く)	全県	報告数	-	-	-	-	-	-
		定点当たり	-	-	-	-	-	-
	県域	報告数	-	-	-	-	-	-
		定点当たり	-	-	-	-	-	-