



# 神奈川県感染症発生情報（26週報）

（6月24日～6月30日）

<http://www.eiken.pref.kanagawa.jp/>

平成25年・26週（6月24日～6月30日）



**今週の注目感染症 ～風しん～** 第26週に神奈川県で24例の報告があり、20歳代～40歳代男性を中心に報告数が多い状況が続いています。妊婦さんが風しんウイルスに感染すると、白内障、先天性心疾患、難聴などをもった赤ちゃん（先天性風しん症候群）が生まれることがあります。予防には周囲の方を含めたワクチン接種が大切です。

**～手足口病～** 県央地域を中心に、手足口病の定点当たり報告数が増加しています。手足口病は、口の中や手、足などに現れる水泡性の発疹が特徴の急性ウイルス性感染症で、主に夏に乳幼児を中心に流行します。例年7～8月頃に流行のピークを迎えますので、今後の発生動向に注意するようにしましょう。

## 今週の全数把握対象疾患

（当該週の国による集計及び各保健福祉事務所からの報告をもとに期日を決めて集計しているため、集計数が前後することがあります。）

分類	対象疾患	内訳				神奈川県
		県域	横浜市	川崎市	相模原市	
二類	結核	7	18	3	5	33
三類	腸管出血性大腸菌感染症	1	5			6
四類	A型肝炎			1		1
五類	アメーバ赤痢		1			1
	劇症型溶血性レンサ球菌感染症	1				1
	後天性免疫不全症候群	2				2
	侵襲性肺炎球菌感染症	1			1	2
	梅毒	1	2			3
	風しん	12	6	6		24
	麻しん	2	2			4

## 全数把握対象疾患情報

結核33例：病型は肺結核22例、肺結核及び結核性胸膜炎3例、リンパ節結核1例、尿路結核1例、無症状病原体保有者6例、年齢群は20歳代3例、30歳代2例、40歳代9例、50歳代3例、60歳代4例、70歳代5例、80歳代7例

腸管出血性大腸菌感染症6例（有症状者5例、無症状病原体保有者1例）：年齢群は10歳未満1例、10歳代2例、40歳代1例、50歳代1例、60歳代1例、血清型・毒素型はO157VT1VT2 2例、O157VT2 1例、O157毒素型不明1例、O26VT1 1例、血清型不明VT1 1例、推定感染地域は神奈川県1例、北海道1例、日本国内4例

A型肝炎1例：年齢群は10歳未満、推定感染経路は経口感染、推定感染地域は日本国内

アメーバ赤痢1例：年齢群は70歳代、病型は腸管アメーバ症、推定感染経路は不明、推定感染地域は日本国内

劇症型溶血性レンサ球菌感染症1例：年齢群は60歳代、感染地域は神奈川県

後天性免疫不全症候群2例：年齢群は20歳代1例、30歳代1例、病型は無症候性キャリア2例、推定感染経路は同性間性的接触2例、推定感染地域は日本国内2例

侵襲性肺炎球菌感染症2例：年齢群は70歳代1例、80歳代1例、推定感染地域は神奈川県2例、肺炎球菌ワクチン接種歴あり1例、不明1例

梅毒3例：年齢群は40歳代1例、50歳代1例、70歳代1例、病型は早期顕性梅毒 期3例、推定感染経路は異性間性的接触2例、同性間性的接触1例、推定感染地域は神奈川県2例、都道府県不明1例

風しん24例：年齢群は10歳未満1例、10歳代2例、20歳代8例、30歳代6例、40歳代3例、50歳代3例、70歳代1例、病型は検査診断例20例、臨床診断例4例、推定感染地域は神奈川県16例、東京都3例、大阪府1例、都道府県不明4例、ワクチン接種歴は接種あり1例、なし12例、不明11例

麻しん4例：年齢群は10歳未満2例、20歳代1例、40歳代1例、病型は臨床診断例2例、修飾麻しん（検査診断例）2例、推定感染地域は神奈川県2例、都道府県不明2例、ワクチン接種歴は接種あり2例、不明2例

## 今週の定点把握対象疾患

- ・咽頭結膜熱の定点当たり報告数が、三崎（定点当たり8.00）保健福祉事務所管内で多くなっています。
- ・手足口病の定点当たり報告数が、厚木（定点当たり6.82）、大和（定点当たり9.43）保健福祉事務所管内で多くなっています。
- ・ヘルパンギーナの定点当たり報告数が、横須賀市（定点当たり4.25）で多くなっています。

## 神奈川県感染症情報センター

神奈川県衛生研究所 企画情報部 衛生情報課

TEL:0467-83-4400(代表)

FAX:0467-89-5211(企画情報部)

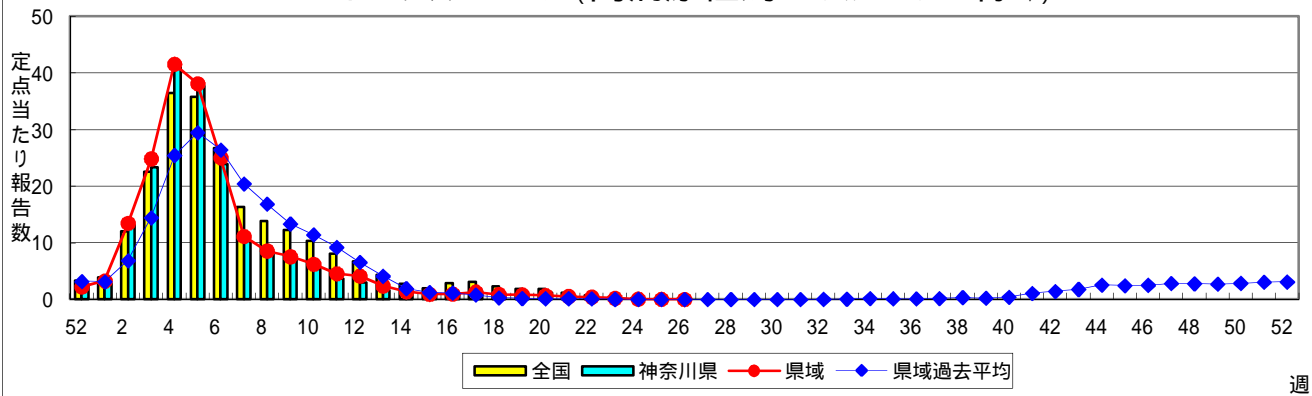
感染症発生動向調査事業は「感染症の予防及び感染症の患者に対する医療に関する法律」によって行われています。

\* 県域とは、神奈川県内の市町村のうち横浜市、川崎市、相模原市を除いた地域です。

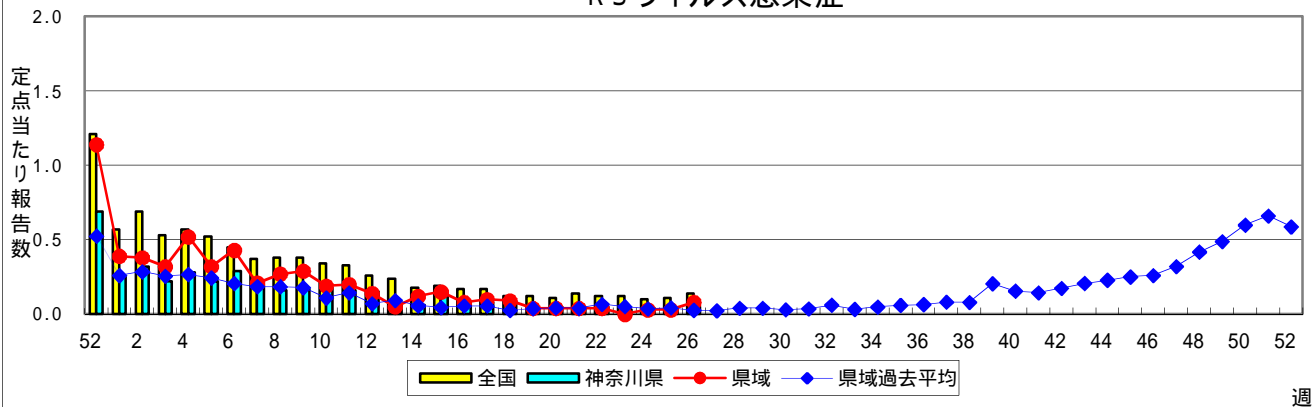
# 感染症発生動向調査:週報対象疾患の時系列グラフ

疾患名の括弧書きは、一般名称であり、正式名称ではありません。  
 神奈川県&県域(横浜市・川崎市・相模原市を除く)のデータです。

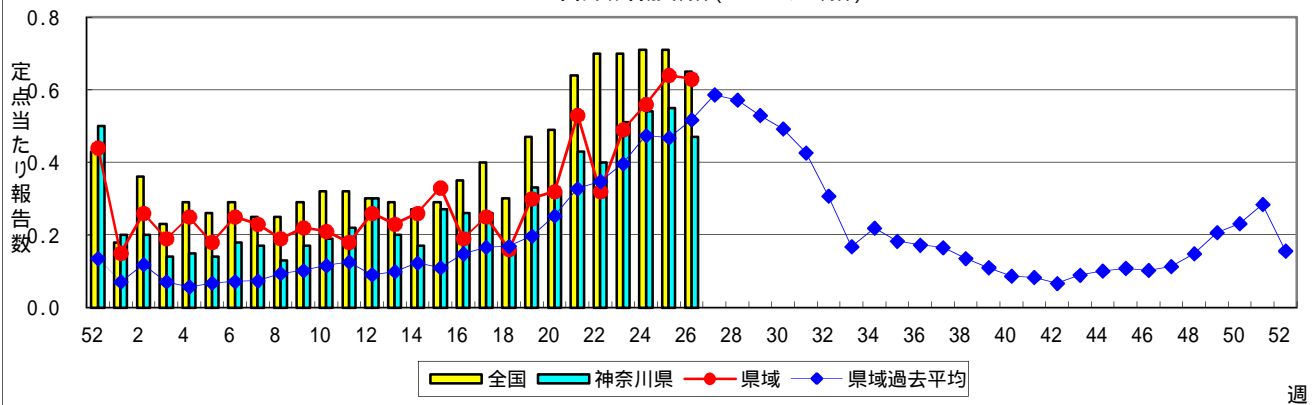
## インフルエンザ(高病原性鳥インフルエンザを除く)



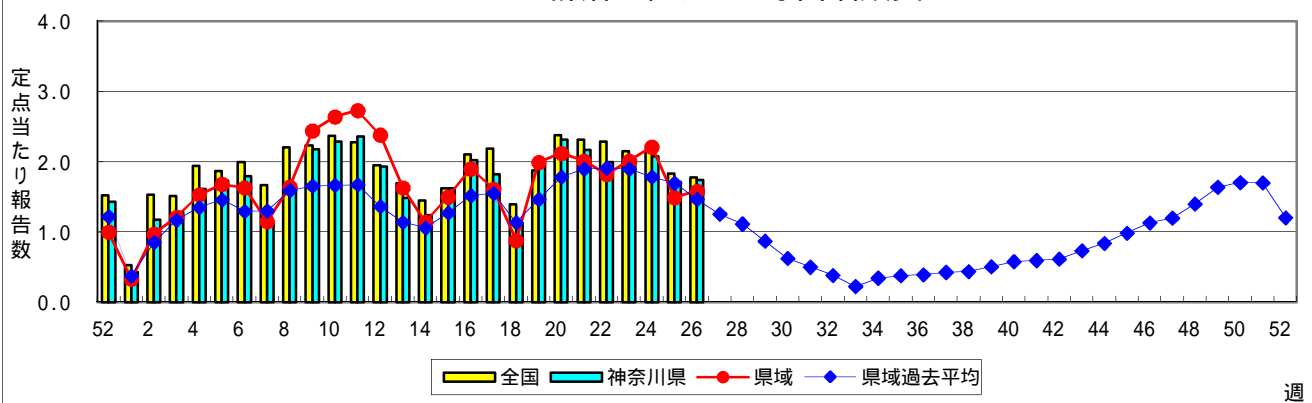
## RSウイルス感染症



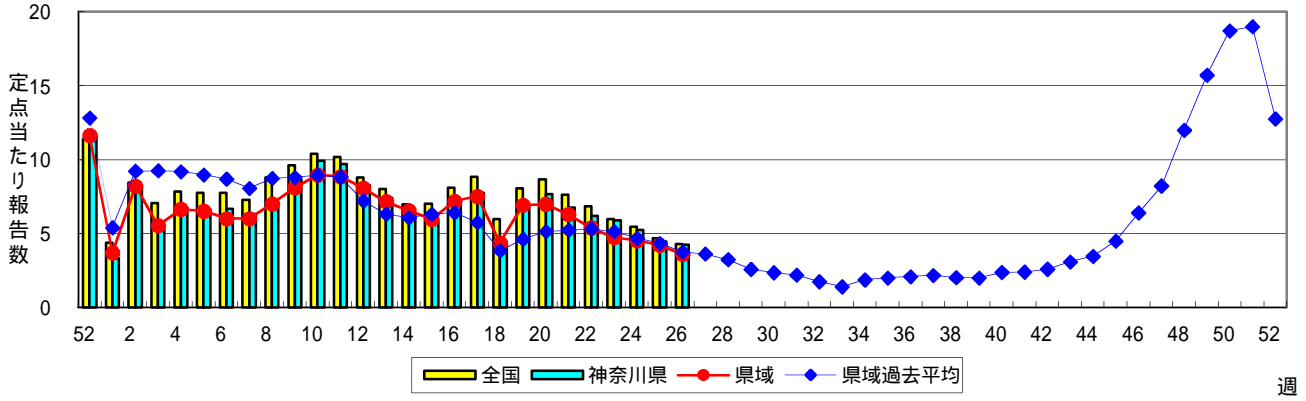
## 咽頭結膜熱(プール熱)



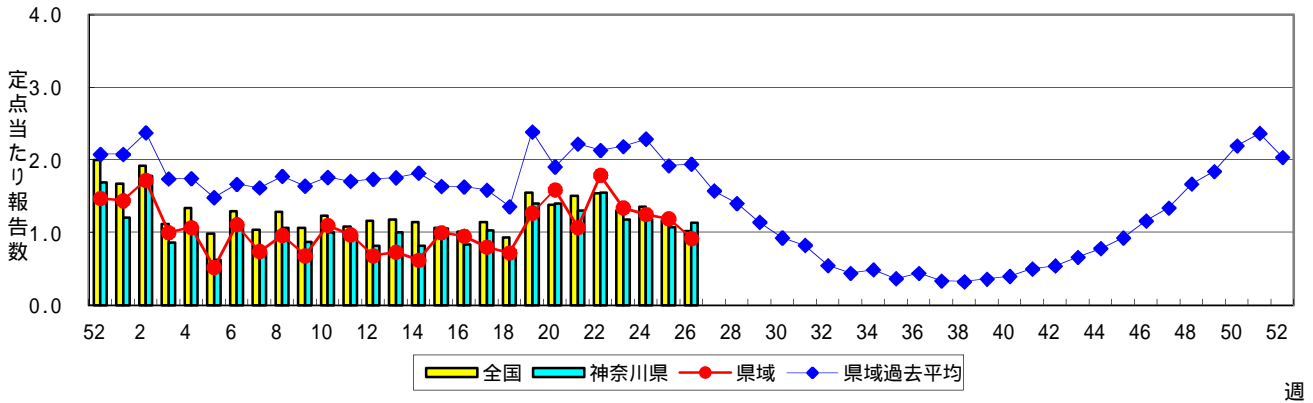
## A群溶血性レンサ球菌咽頭炎



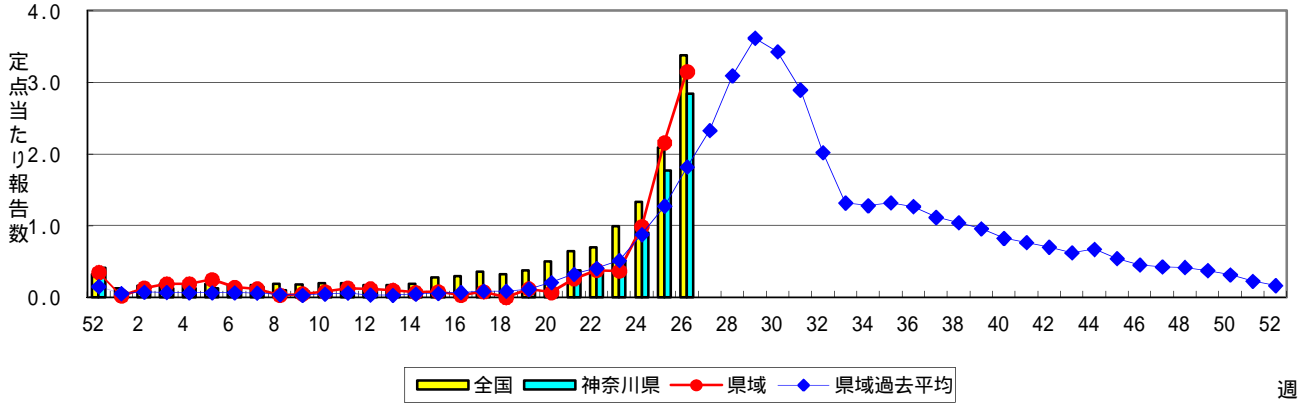
### 感染性胃腸炎



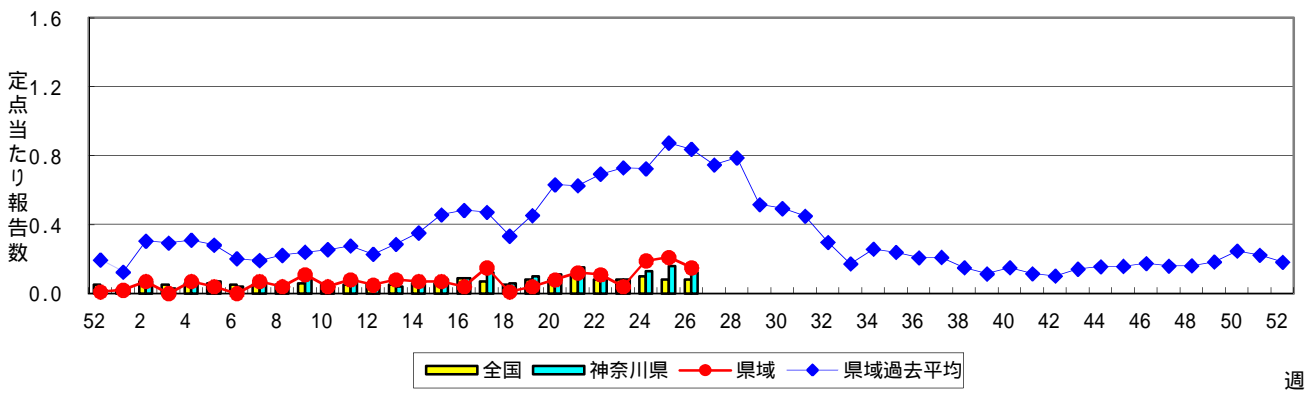
### 水痘(水ぼうそう)



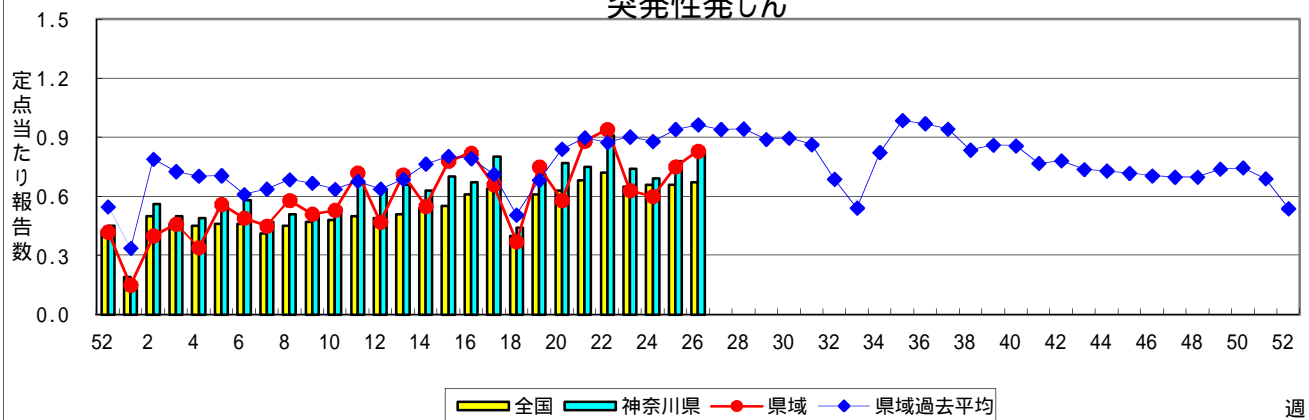
### 手足口病



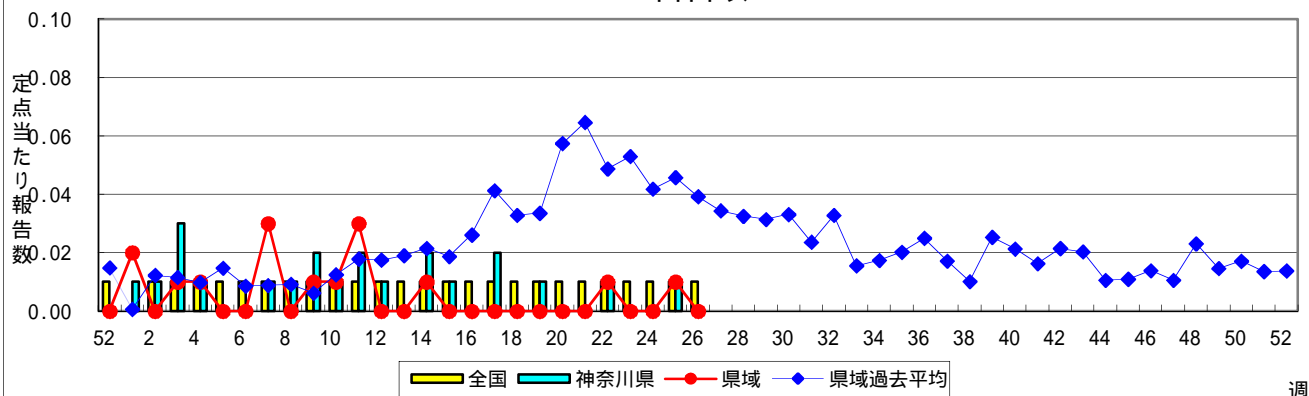
### 伝染性紅斑(リンゴ病)



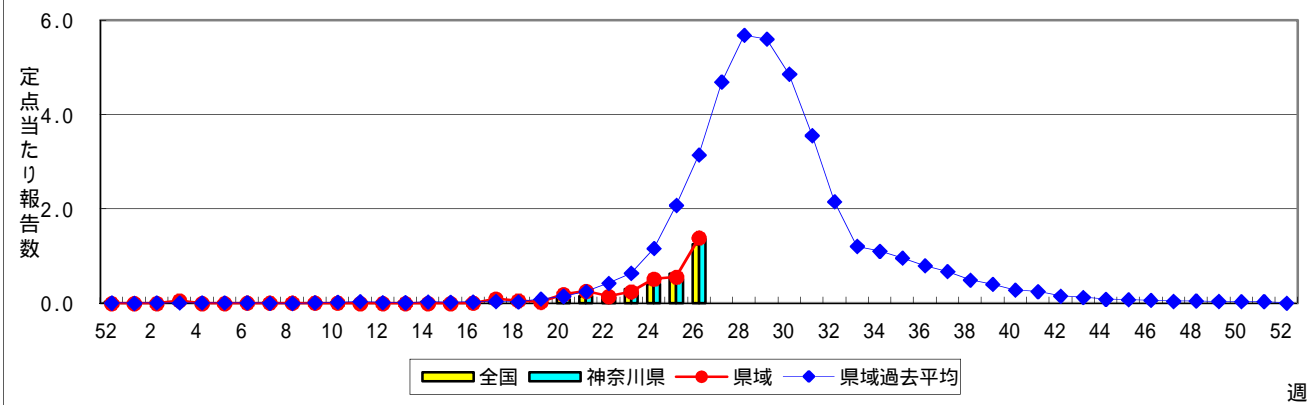
### 突発性発しん



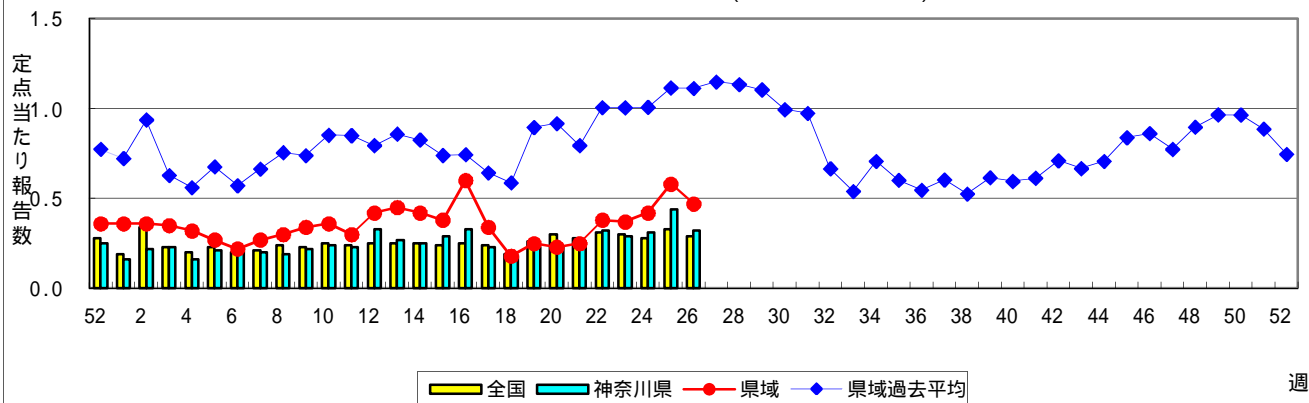
### 百日咳



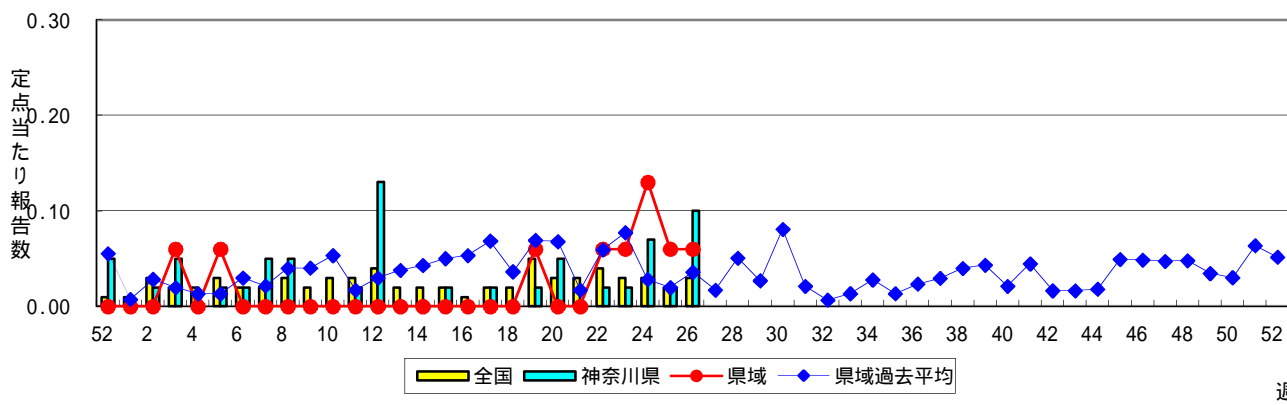
### ヘルパンギーナ



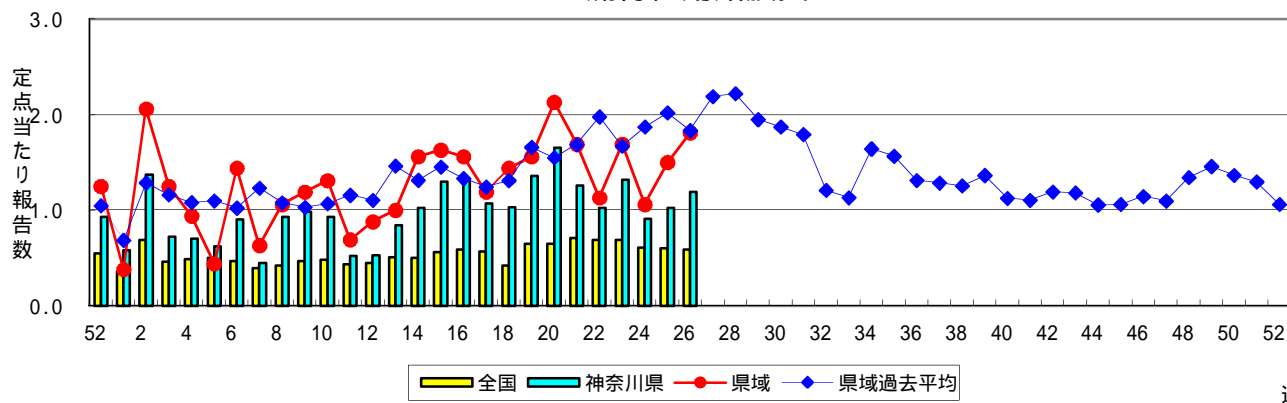
### 流行性耳下腺炎(おたふくかぜ)



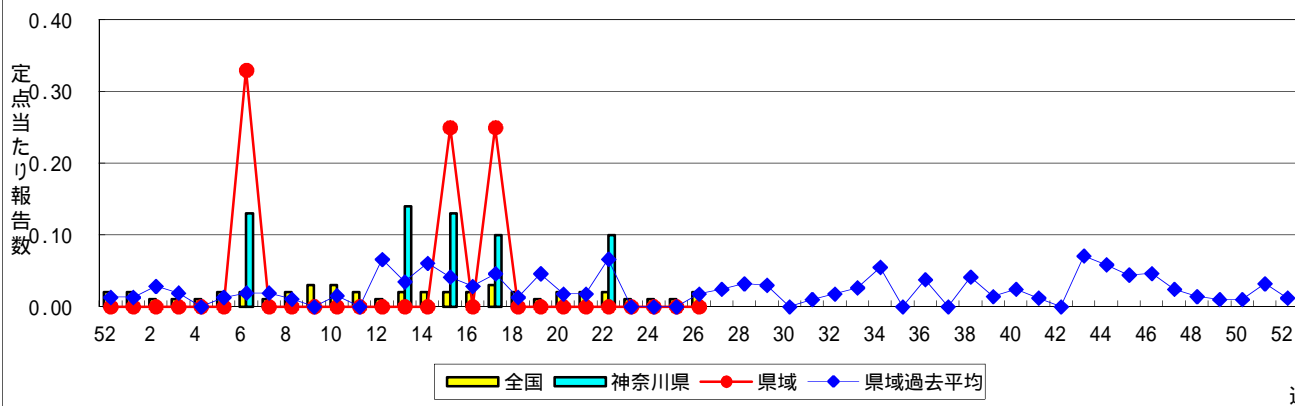
### 急性出血性結膜炎



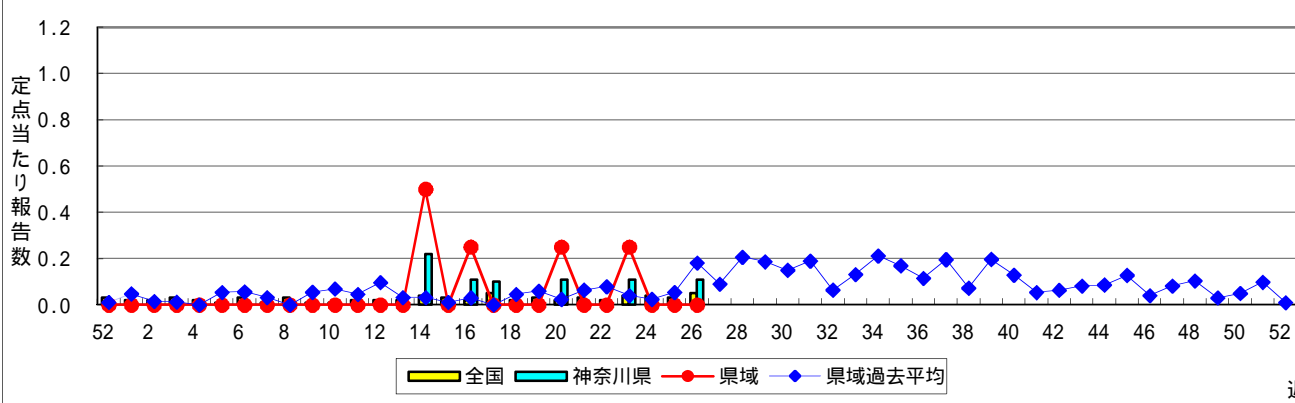
### 流行性角結膜炎



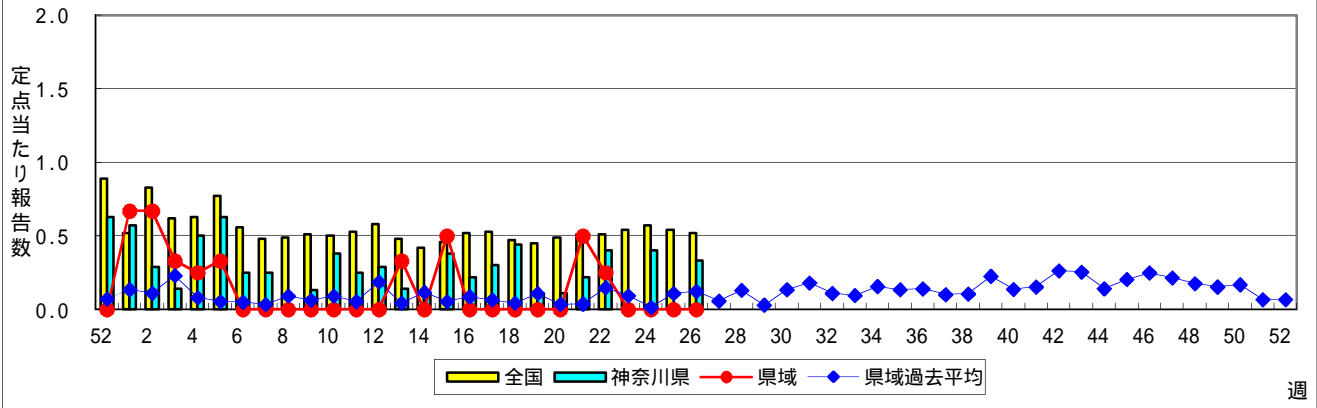
### 細菌性髄膜炎



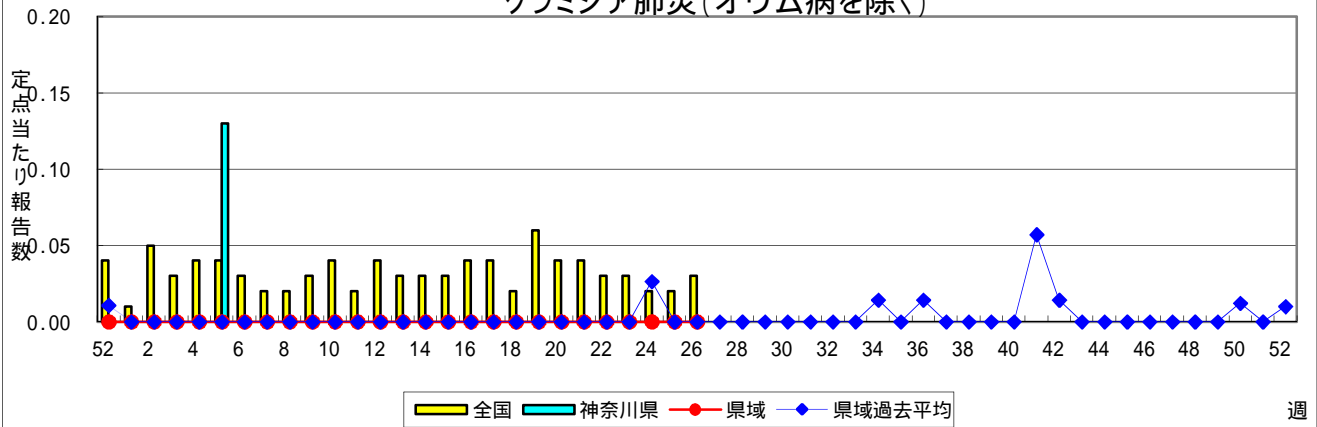
### 無菌性髄膜炎



### マイコプラズマ肺炎



### クラミジア肺炎(オウム病を除く)



**表1 報告数・定点当たり報告数 疾病、政令市・保健所別 (その1)**

2013年26週(06月24日～06月30日)

神奈川県	インフルエンザ (高病原性鳥インフルエンザを 除く)		RSウイルス感染症		咽頭結膜熱		A群溶血性レンサ球菌 咽頭炎		感染性胃腸炎	
	報告数	定点当たり	報告数	定点当たり	報告数	定点当たり	報告数	定点当たり	報告数	定点当たり
全県	7	0.02	10	0.05	96	0.47	358	1.74	872	4.23
横浜市	2	0.02	4	0.05	36	0.41	178	2.05	316	3.63
川崎市	-	-	-	-	9	0.27	57	1.73	225	6.82
相模原市	1	0.05	-	-	6	0.43	9	0.64	71	5.07
県域 <small>(横浜市、川崎市、相模原市を除く)</small>	4	0.04	6	0.08	45	0.63	114	1.58	260	3.61
横須賀市	-	-	3	0.38	-	-	5	0.63	26	3.25
藤沢市	-	-	-	-	12	1.33	19	2.11	25	2.78
平塚	-	-	1	0.14	-	-	7	1.00	17	2.43
鎌倉	-	-	-	-	6	1.00	13	2.17	36	6.00
小田原	-	-	-	-	2	0.33	20	3.33	24	4.00
三崎	-	-	-	-	16	8.00	-	-	3	1.50
厚木	2	0.12	2	0.18	4	0.36	26	2.36	53	4.82
足柄上	-	-	-	-	-	-	-	-	2	0.67
秦野	-	-	-	-	2	0.33	7	1.17	20	3.33
大和	2	0.18	-	-	1	0.14	2	0.29	37	5.29
茅ヶ崎	-	-	-	-	2	0.29	15	2.14	17	2.43

神奈川県	水痘		手足口病		伝染性紅斑		突発性発しん		百日咳	
	報告数	定点当たり	報告数	定点当たり	報告数	定点当たり	報告数	定点当たり	報告数	定点当たり
全県	233	1.13	585	2.84	25	0.12	169	0.82	-	-
横浜市	96	1.10	214	2.46	7	0.08	65	0.75	-	-
川崎市	45	1.36	104	3.15	6	0.18	38	1.15	-	-
相模原市	26	1.86	40	2.86	1	0.07	6	0.43	-	-
県域 <small>(横浜市、川崎市、相模原市を除く)</small>	66	0.92	227	3.15	11	0.15	60	0.83	-	-
横須賀市	9	1.13	1	0.13	2	0.25	3	0.38	-	-
藤沢市	8	0.89	43	4.78	2	0.22	13	1.44	-	-
平塚	4	0.57	3	0.43	-	-	2	0.29	-	-
鎌倉	11	1.83	12	2.00	3	0.50	4	0.67	-	-
小田原	4	0.67	7	1.17	-	-	7	1.17	-	-
三崎	2	1.00	5	2.50	2	1.00	-	-	-	-
厚木	15	1.36	75	6.82	2	0.18	8	0.73	-	-
足柄上	-	-	2	0.67	-	-	-	-	-	-
秦野	4	0.67	5	0.83	-	-	6	1.00	-	-
大和	8	1.14	66	9.43	-	-	6	0.86	-	-
茅ヶ崎	1	0.14	8	1.14	-	-	11	1.57	-	-

神奈川県	ヘルパンギーナ		流行性耳下腺炎		急性出血性結膜炎		流行性角結膜炎		細菌性髄膜炎	
	報告数	定点当たり	報告数	定点当たり	報告数	定点当たり	報告数	定点当たり	報告数	定点当たり
全県	280	1.36	66	0.32	4	0.10	50	1.19	-	-
横浜市	101	1.16	27	0.31	1	-	9	0.56	-	-
川崎市	66	2.00	3	0.09	-	-	6	1.00	-	-
相模原市	13	0.93	2	0.14	2	0.50	6	1.50	-	-
県域 <small>(横浜市、川崎市、相模原市を除く)</small>	100	1.39	34	0.47	1	0.06	29	1.81	-	-
横須賀市	34	4.25	1	0.13	1	0.50	9	4.50	-	-
藤沢市	9	1.00	4	0.44	-	-	-	-	-	-
平塚	1	0.14	9	1.29	-	-	-	-	-	-
鎌倉	11	1.83	4	0.67	-	-	3	3.00	...	...
小田原	4	0.67	-	-	-	-	-	-	...	...
三崎	1	0.50	-	-	...	...	...	...	...	...
厚木	21	1.91	5	0.45	-	-	17	5.67	-	-
足柄上	-	-	-	-	...	...	...	...	...	...
秦野	2	0.33	7	1.17	-	-	-	-	...	...
大和	17	2.43	1	0.14	-	-	-	-	...	...
茅ヶ崎	-	-	3	0.43	-	-	-	-	...	...

表1 報告数・定点当たり報告数 疾病、政令市・保健所別 (その2)

2013年26週(06月24日～06月30日)

神奈川県	無菌性髄膜炎		マイコプラズマ肺炎		クラミジア肺炎 (オウム病を除く)	
	報告数	定点当たり	報告数	定点当たり	報告数	定点当たり
全県	1	0.11	3	0.33	-	-
横浜市	-	-	3	1.50	-	-
川崎市	1	0.50	-	-	-	-
相模原市	-	-	-	-	-	-
県域 <small>(横須賀市、川崎市、相模原市を除く)</small>	-	-	-	-	-	-
横須賀市	-	-	-	-	-	-
藤沢市	-	-	-	-	-	-
平塚	-	-	-	-	-	-
鎌倉	...	...	...	...	...	...
小田原	...	...	...	...	...	...
三崎	...	...	...	...	...	...
厚木	-	-	-	-	-	-
足柄上	...	...	...	...	...	...
秦野	...	...	...	...	...	...
大和	...	...	...	...	...	...
茅ヶ崎	...	...	...	...	...	...



表2 報告数・定点当たり報告数、疾病・年齢階級別  
(全県及び横浜市・川崎市・相模原市を除く県域) (その1)

2013年26週(06月24日～06月30日)

\*表2は、各保健福祉事務所からの最新の報告をもとに作成しているため、国の還元データである表1および表3の数値と一致しないことがあります。

インフルエンザ	定点	項目	合計	～5か月	～11か月	1歳	2	3	4	5	6	7	8	
インフルエンザ (高病原性鳥インフルエンザを除く)	全国	報告数	654	-	8	30	37	32	35	28	31	46	31	
		定点当たり	0.13	-	0.00	0.01	0.01	0.01	0.01	0.01	0.01	0.01	0.01	
	全県	報告数	7	-	1	-	-	-	-	-	-	1	1	-
		定点当たり	0.02	-	0.00	-	-	-	-	-	-	0.00	0.00	-
	県域	報告数	4	-	-	-	-	-	-	-	-	1	1	-
		定点当たり	0.04	-	-	-	-	-	-	-	-	0.01	0.01	-

小児科	定点	項目	合計	～5か月	～11か月	1歳	2	3	4	5	6	7	8
RSウイルス感染症	全国	報告数	436	79	111	152	51	24	10	3	2	2	-
		定点当たり	0.14	0.03	0.04	0.05	0.02	0.01	0.00	0.00	0.00	0.00	-
	全県	報告数	10	1	2	4	-	2	-	-	-	-	-
		定点当たり	0.05	0.00	0.01	0.02	-	0.01	-	-	-	-	-
	県域	報告数	6	1	2	3	-	-	-	-	-	-	-
		定点当たり	0.08	0.01	0.03	0.04	-	-	-	-	-	-	-
咽頭結膜熱	全国	報告数	2,042	14	113	433	279	322	284	229	121	88	37
		定点当たり	0.65	0.00	0.04	0.14	0.09	0.10	0.09	0.07	0.04	0.03	0.01
	全県	報告数	96	-	7	7	10	20	10	11	7	9	4
		定点当たり	0.47	-	0.03	0.03	0.05	0.10	0.05	0.05	0.03	0.04	0.02
	県域	報告数	45	-	3	2	6	7	7	4	4	1	4
		定点当たり	0.63	-	0.04	0.03	0.08	0.10	0.10	0.06	0.06	0.01	0.06
A群溶血性レンサ球菌咽頭炎	全国	報告数	5,611	3	38	171	325	608	824	862	665	581	447
		定点当たり	1.78	0.00	0.01	0.05	0.10	0.19	0.26	0.27	0.21	0.18	0.14
	全県	報告数	358	-	2	12	9	35	56	55	46	34	24
		定点当たり	1.74	-	0.01	0.06	0.04	0.17	0.27	0.27	0.22	0.17	0.12
	県域	報告数	114	-	1	2	4	5	16	25	13	7	11
		定点当たり	1.58	-	0.01	0.03	0.06	0.07	0.22	0.35	0.18	0.10	0.15
感染性胃腸炎	全国	報告数	13,581	177	1,033	1,830	1,448	1,393	1,277	1,127	744	628	552
		定点当たり	4.31	0.06	0.33	0.58	0.46	0.44	0.41	0.36	0.24	0.20	0.18
	全県	報告数	872	9	64	116	87	87	80	70	61	36	37
		定点当たり	4.23	0.04	0.31	0.56	0.42	0.42	0.39	0.34	0.30	0.17	0.18
	県域	報告数	260	2	15	29	20	26	29	21	20	15	11
		定点当たり	3.61	0.03	0.21	0.40	0.28	0.36	0.40	0.29	0.28	0.21	0.15
水痘	全国	報告数	3,203	48	145	508	494	583	525	376	211	113	70
		定点当たり	1.02	0.02	0.05	0.16	0.16	0.19	0.17	0.12	0.07	0.04	0.02
	全県	報告数	233	2	5	41	27	40	31	27	20	16	11
		定点当たり	1.13	0.01	0.02	0.20	0.13	0.19	0.15	0.13	0.10	0.08	0.05
	県域	報告数	66	2	-	10	5	11	9	7	4	6	8
		定点当たり	0.92	0.03	-	0.14	0.07	0.15	0.13	0.10	0.06	0.08	0.11

インフルエンザ	定点	項目	9	10-14	15-19	20-29	30-39	40-49	50-59	60-69	70-79	80歳以上
インフルエンザ (高病原性鳥インフルエンザを除く)	全国	報告数	40	114	54	28	62	36	16	12	10	4
		定点当たり	0.01	0.02	0.01	0.01	0.01	0.01	0.00	0.00	0.00	0.00
	全県	報告数	-	2	-	1	1	-	-	-	-	-
		定点当たり	-	0.01	-	0.00	0.00	-	-	-	-	-
	県域	報告数	-	2	-	-	-	-	-	-	-	-
		定点当たり	-	0.02	-	-	-	-	-	-	-	-

小児科	定点	項目	9	10-14	15-19	20歳以上
RSウイルス感染症	全国	報告数	-	1	-	1
		定点当たり	-	0.00	-	0.00
	全県	報告数	-	-	-	1
		定点当たり	-	-	-	0.00
	県域	報告数	-	-	-	-
		定点当たり	-	-	-	-
咽頭結膜熱	全国	報告数	31	58	7	26
		定点当たり	0.01	0.02	0.00	0.01
	全県	報告数	2	8	-	1
		定点当たり	0.01	0.04	-	0.00
	県域	報告数	1	5	-	1
		定点当たり	0.01	0.07	-	0.01
A群溶血性レンサ球菌咽頭炎	全国	報告数	288	518	40	241
		定点当たり	0.09	0.16	0.01	0.08
	全県	報告数	28	40	1	16
		定点当たり	0.14	0.19	0.00	0.08
	県域	報告数	10	12	1	7
		定点当たり	0.14	0.17	0.01	0.10
感染性胃腸炎	全国	報告数	470	1,313	275	1,314
		定点当たり	0.15	0.42	0.09	0.42
	全県	報告数	23	93	20	89
		定点当たり	0.11	0.45	0.10	0.43
	県域	報告数	2	41	7	22
		定点当たり	0.03	0.57	0.10	0.31
水痘	全国	報告数	45	64	4	17
		定点当たり	0.01	0.02	0.00	0.01
	全県	報告数	5	7	-	1
		定点当たり	0.02	0.03	-	0.00
	県域	報告数	2	2	-	-
		定点当たり	0.03	0.03	-	-

表2 報告数・定点当たり報告数、疾病・年齢階級別  
(全県及び横浜市・川崎市・相模原市を除く県域) (その2)

2013年26週(06月24日～06月30日)

\*表2は、各保健福祉事務所からの最新の報告をもとに作成しているため、国の還元データである表1および表3の数値と一致しないことがあります。

小児科定点		項目	合計	～5か月	～11か月	1歳
手足口病	全国	報告数	10,637	102	1,037	3,646
		定点当たり	3.38	0.03	0.33	1.16
	全県	報告数	585	5	59	178
		定点当たり	2.84	0.02	0.29	0.86
	県域	報告数	227	1	17	64
		定点当たり	3.15	0.01	0.24	0.89
伝染性紅斑	全国	報告数	250	-	5	34
		定点当たり	0.08	-	0.00	0.01
	全県	報告数	25	-	-	4
		定点当たり	0.12	-	-	0.02
	県域	報告数	11	-	-	1
		定点当たり	0.15	-	-	0.01
突発性発しん	全国	報告数	2,100	44	876	992
		定点当たり	0.67	0.01	0.28	0.31
	全県	報告数	169	3	73	76
		定点当たり	0.82	0.01	0.35	0.37
	県域	報告数	60	2	31	22
		定点当たり	0.83	0.03	0.43	0.31
百日咳	全国	報告数	37	4	4	4
		定点当たり	0.01	0.00	0.00	0.00
	全県	報告数	-	-	-	-
		定点当たり	-	-	-	-
	県域	報告数	-	-	-	-
		定点当たり	-	-	-	-
ヘルパンギーナ	全国	報告数	3,945	37	420	1,187
		定点当たり	1.25	0.01	0.13	0.38
	全県	報告数	280	-	31	77
		定点当たり	1.36	-	0.15	0.37
	県域	報告数	100	-	9	27
		定点当たり	1.39	-	0.13	0.38
流行性耳下腺炎	全国	報告数	910	-	5	38
		定点当たり	0.29	-	0.00	0.01
	全県	報告数	66	-	-	3
		定点当たり	0.32	-	-	0.01
	県域	報告数	34	-	-	1
		定点当たり	0.47	-	-	0.01

小児科定点		項目	2	3	4	5	6	7	8	9	10-14	15-19	20歳以上	
手足口病	全国	報告数	2,192	1,439	965	576	262	132	82	52	70	8	74	
		定点当たり	0.70	0.46	0.31	0.18	0.08	0.04	0.03	0.02	0.02	0.00	0.02	
	全県	報告数	115	76	65	36	22	13	2	-	-	1	1	12
		定点当たり	0.56	0.37	0.32	0.17	0.11	0.06	0.01	-	-	0.00	0.00	0.06
	県域	報告数	40	32	26	18	14	5	2	-	-	1	1	6
		定点当たり	0.56	0.44	0.36	0.25	0.19	0.07	0.03	-	-	0.01	0.01	0.08
伝染性紅斑	全国	報告数	13	39	38	36	30	15	19	10	8	-	3	
		定点当たり	0.00	0.01	0.01	0.01	0.01	0.00	0.01	0.01	0.00	0.00	-	0.00
	全県	報告数	2	3	4	1	4	2	3	-	-	1	1	12
		定点当たり	0.01	0.01	0.02	0.00	0.02	0.01	0.01	-	-	0.00	0.00	0.06
	県域	報告数	-	-	3	1	2	2	1	-	-	1	-	-
		定点当たり	-	-	0.04	0.01	0.03	0.03	0.01	-	-	0.01	-	-
突発性発しん	全国	報告数	136	28	15	5	2	-	-	1	1	-	-	
		定点当たり	0.04	0.01	0.00	0.00	0.00	-	-	0.00	0.00	-	-	
	全県	報告数	11	3	2	1	-	-	-	-	-	-	-	
		定点当たり	0.05	0.01	0.01	0.00	-	-	-	-	-	-	-	
	県域	報告数	2	2	1	-	-	-	-	-	-	-	-	
		定点当たり	0.03	0.03	0.01	-	-	-	-	-	-	-	-	
百日咳	全国	報告数	3	3	3	-	1	-	-	-	1	2	12	
		定点当たり	0.00	0.00	0.00	-	0.00	-	-	-	0.00	0.00	0.00	
	全県	報告数	-	-	-	-	-	-	-	-	-	-	-	
		定点当たり	-	-	-	-	-	-	-	-	-	-	-	
	県域	報告数	-	-	-	-	-	-	-	-	-	-	-	
		定点当たり	-	-	-	-	-	-	-	-	-	-	-	
ヘルパンギーナ	全国	報告数	843	542	404	250	111	62	26	12	35	2	14	
		定点当たり	0.27	0.17	0.13	0.08	0.04	0.02	0.01	0.00	0.01	0.00	0.00	
	全県	報告数	63	36	35	19	9	7	2	-	-	-	1	
		定点当たり	0.31	0.17	0.17	0.09	0.04	0.03	0.01	-	-	-	0.00	
	県域	報告数	23	14	13	6	5	2	1	-	-	-	-	
		定点当たり	0.32	0.19	0.18	0.08	0.07	0.03	0.01	-	-	-	-	
流行性耳下腺炎	全国	報告数	55	128	167	175	105	78	45	45	56	1	12	
		定点当たり	0.02	0.04	0.05	0.06	0.03	0.02	0.01	0.01	0.02	0.00	0.00	
	全県	報告数	1	8	10	13	11	7	6	4	3	-	-	
		定点当たり	0.00	0.04	0.05	0.06	0.05	0.03	0.03	0.02	0.01	-	-	
	県域	報告数	1	3	7	3	6	4	3	4	2	-	-	
		定点当たり	0.01	0.04	0.10	0.04	0.08	0.06	0.04	0.06	0.03	-	-	

表2 報告数・定点当たり報告数、疾病・年齢階級別  
(全県及び横浜市・川崎市・相模原市を除く県域) (その3)

2013年26週(06月24日～06月30日)

\*表2は、各保健福祉事務所からの最新の報告をもとに作成しているため、国の還元データである表1および表3の数値と一致しないことがあります。

眼科定点	項目	合計	～5か月	～11か月	1歳	2	3	4	5	6	7	8
急性出血性結膜炎	全国	報告数	19	-	-	-	-	1	1	-	-	1
		定点当たり	0.03	-	-	-	-	0.00	0.00	-	-	0.00
	全県	報告数	4	-	-	-	-	-	-	-	-	-
		定点当たり	0.10	-	-	-	-	-	-	-	-	-
	県域	報告数	1	-	-	-	-	-	-	-	-	-
		定点当たり	0.06	-	-	-	-	-	-	-	-	-
流行性角結膜炎	全国	報告数	400	3	2	16	8	17	19	12	9	3
		定点当たり	0.59	0.00	0.00	0.02	0.01	0.02	0.03	0.02	0.01	0.00
	全県	報告数	50	-	1	2	1	2	6	1	1	1
		定点当たり	1.19	-	0.02	0.05	0.02	0.05	0.14	0.02	0.02	0.02
	県域	報告数	29	-	-	-	1	2	2	1	-	-
		定点当たり	1.81	-	-	-	0.06	0.13	0.13	0.06	-	-

基幹定点(週報)	項目	合計	0歳	1-4	5-9	10-14	15-19	20-24	25-29	30-34	35-39	40-44
細菌性髄膜炎	全国	報告数	11	1	1	-	1	-	-	3	-	2
		定点当たり	0.02	0.00	0.00	-	0.00	-	-	0.01	-	0.00
	全県	報告数	-	-	-	-	-	-	-	-	-	-
		定点当たり	-	-	-	-	-	-	-	-	-	-
	県域	報告数	-	-	-	-	-	-	-	-	-	-
		定点当たり	-	-	-	-	-	-	-	-	-	-
無菌性髄膜炎	全国	報告数	22	3	2	4	2	-	1	1	1	2
		定点当たり	0.05	0.01	0.00	0.01	0.00	-	0.00	0.00	0.00	0.00
	全県	報告数	1	1	-	-	-	-	-	-	-	-
		定点当たり	0.11	0.11	-	-	-	-	-	-	-	-
	県域	報告数	-	-	-	-	-	-	-	-	-	-
		定点当たり	-	-	-	-	-	-	-	-	-	-
マイコプラズマ肺炎	全国	報告数	243	1	116	40	20	6	9	8	6	7
		定点当たり	0.52	0.00	0.25	0.09	0.04	0.01	0.02	0.02	0.01	0.02
	全県	報告数	3	-	1	-	-	-	1	-	-	-
		定点当たり	0.33	-	0.11	-	-	-	0.11	-	-	-
	県域	報告数	-	-	-	-	-	-	-	-	-	-
		定点当たり	-	-	-	-	-	-	-	-	-	-
クラミジア肺炎 (オウム病を除く)	全国	報告数	16	-	4	2	1	-	1	-	1	-
		定点当たり	0.03	-	0.01	0.00	0.00	-	0.00	-	0.00	-
	全県	報告数	-	-	-	-	-	-	-	-	-	-
		定点当たり	-	-	-	-	-	-	-	-	-	-
	県域	報告数	-	-	-	-	-	-	-	-	-	-
		定点当たり	-	-	-	-	-	-	-	-	-	-

眼科定点	項目	9	10-14	15-19	20-29	30-39	40-49	50-59	60-69	70歳以上	
急性出血性結膜炎	全国	報告数	-	2	-	5	2	4	1	-	2
		定点当たり	-	0.00	-	0.01	0.00	0.01	0.00	-	0.00
	全県	報告数	-	1	-	1	1	-	-	-	1
		定点当たり	-	0.02	-	0.02	0.02	-	-	-	0.02
	県域	報告数	-	-	-	-	-	-	-	-	1
		定点当たり	-	-	-	-	-	-	-	-	0.06
流行性角結膜炎	全国	報告数	3	17	13	58	78	67	30	19	20
		定点当たり	0.00	0.02	0.02	0.09	0.11	0.10	0.04	0.03	0.03
	全県	報告数	-	3	-	8	8	9	2	-	4
		定点当たり	-	0.07	-	0.19	0.19	0.21	0.05	-	0.10
	県域	報告数	-	2	-	6	6	6	-	-	2
		定点当たり	-	0.13	-	0.38	0.38	0.38	-	-	0.13

基幹定点(週報)	項目	45-49	50-54	55-59	60-64	65-69	70歳以上
細菌性髄膜炎	全国	報告数	1	-	-	-	1
		定点当たり	0.00	-	-	-	0.00
	全県	報告数	-	-	-	-	-
		定点当たり	-	-	-	-	-
	県域	報告数	-	-	-	-	-
		定点当たり	-	-	-	-	-
無菌性髄膜炎	全国	報告数	-	-	-	1	1
		定点当たり	-	-	-	0.00	0.00
	全県	報告数	-	-	-	-	-
		定点当たり	-	-	-	-	-
	県域	報告数	-	-	-	-	-
		定点当たり	-	-	-	-	-
マイコプラズマ肺炎	全国	報告数	4	3	1	4	4
		定点当たり	0.01	0.01	0.00	0.01	0.01
	全県	報告数	-	-	-	-	-
		定点当たり	-	-	-	-	-
	県域	報告数	-	-	-	-	-
		定点当たり	-	-	-	-	-
クラミジア肺炎 (オウム病を除く)	全国	報告数	-	1	-	-	1
		定点当たり	-	0.00	-	-	0.00
	全県	報告数	-	-	-	-	-
		定点当たり	-	-	-	-	-
	県域	報告数	-	-	-	-	-
		定点当たり	-	-	-	-	-

表3 5週前～今週の推移 (その1)  
(全県及び横浜市・川崎市・相模原市を除く県域)

2013年26週(06月24日～06月30日)

疾病名	項目		5週前	4週前	3週前	2週前	1週前	今週
			21週	22週	23週	24週	25週	26週
			(05月20日 ～05月26 日)	(05月27日 ～06月02 日)	(06月03日 ～06月09 日)	(06月10日 ～06月16 日)	(06月17日 ～06月23 日)	(06月24日 ～06月30 日)
インフルエンザ (高病原性鳥インフルエンザを除く)	全県	報告数	192	135	61	28	13	7
		定点当たり	0.59	0.41	0.19	0.09	0.04	0.02
	県域	報告数	63	50	27	9	7	4
		定点当たり	0.55	0.44	0.23	0.08	0.06	0.04
RSウイルス 感染症	全県	報告数	8	11	6	8	7	10
		定点当たり	0.04	0.05	0.03	0.04	0.03	0.05
	県域	報告数	3	3	-	2	2	6
		定点当たり	0.04	0.04	-	0.03	0.03	0.08
咽頭結膜熱	全県	報告数	88	82	104	112	112	96
		定点当たり	0.43	0.40	0.51	0.54	0.55	0.47
	県域	報告数	39	23	36	41	47	45
		定点当たり	0.53	0.32	0.49	0.56	0.64	0.63
A群溶血性レンサ球菌咽頭炎	全県	報告数	447	412	401	430	348	358
		定点当たり	2.17	1.99	1.98	2.08	1.71	1.74
	県域	報告数	147	131	147	161	109	114
		定点当たり	2.01	1.82	2.01	2.21	1.49	1.58
感染性胃腸炎	全県	報告数	1,393	1,281	1,191	1,080	910	872
		定点当たり	6.76	6.19	5.87	5.22	4.46	4.23
	県域	報告数	460	388	345	331	307	260
		定点当たり	6.30	5.39	4.73	4.53	4.21	3.61
水痘	全県	報告数	267	320	240	245	219	233
		定点当たり	1.30	1.55	1.18	1.18	1.07	1.13
	県域	報告数	78	129	98	91	87	66
		定点当たり	1.07	1.79	1.34	1.25	1.19	0.92
手足口病	全県	報告数	78	73	104	186	361	585
		定点当たり	0.38	0.35	0.51	0.90	1.77	2.84
	県域	報告数	19	27	27	72	158	227
		定点当たり	0.26	0.38	0.37	0.99	2.16	3.15
伝染性紅斑	全県	報告数	31	22	17	26	32	25
		定点当たり	0.15	0.11	0.08	0.13	0.16	0.12
	県域	報告数	9	8	3	14	15	11
		定点当たり	0.12	0.11	0.04	0.19	0.21	0.15
突発性発しん	全県	報告数	154	189	150	143	159	169
		定点当たり	0.75	0.91	0.74	0.69	0.78	0.82
	県域	報告数	64	68	46	44	55	60
		定点当たり	0.88	0.94	0.63	0.60	0.75	0.83

表3 5週前～今週の推移 (その2)  
(全県及び横浜市・川崎市・相模原市を除く県域)

2013年26週(06月24日～06月30日)

疾病名	項目		5週前	4週前	3週前	2週前	1週前	今週
			21週	22週	23週	24週	25週	26週
			(05月20日 ～05月26 日)	(05月27日 ～06月02 日)	(06月03日 ～06月09 日)	(06月10日 ～06月16 日)	(06月17日 ～06月23 日)	(06月24日 ～06月30 日)
百日咳	全県	報告数	1	2	1	-	3	-
		定点当たり	-	0.01	-	-	0.01	-
	県域	報告数	-	1	-	-	1	-
		定点当たり	-	0.01	-	-	0.01	-
ヘルパンギーナ	全県	報告数	32	26	48	86	104	280
		定点当たり	0.16	0.13	0.24	0.42	0.51	1.36
	県域	報告数	19	11	18	38	41	100
		定点当たり	0.26	0.15	0.25	0.52	0.56	1.39
流行性耳下腺炎	全県	報告数	54	66	59	65	89	66
		定点当たり	0.26	0.32	0.29	0.31	0.44	0.32
	県域	報告数	18	27	27	31	42	34
		定点当たり	0.25	0.38	0.37	0.42	0.58	0.47
急性出血性結膜炎	全県	報告数	-	1	1	3	1	4
		定点当たり	-	0.02	0.02	0.07	0.02	0.10
	県域	報告数	-	1	1	2	1	1
		定点当たり	-	0.06	0.06	0.13	0.06	0.06
流行性角結膜炎	全県	報告数	54	45	58	39	44	50
		定点当たり	1.26	1.02	1.32	0.91	1.02	1.19
	県域	報告数	27	18	27	17	24	29
		定点当たり	1.69	1.13	1.69	1.06	1.50	1.81
細菌性髄膜炎	全県	報告数	-	1	-	-	-	-
		定点当たり	-	0.10	-	-	-	-
	県域	報告数	-	-	-	-	-	-
		定点当たり	-	-	-	-	-	-
無菌性髄膜炎	全県	報告数	-	-	1	-	-	1
		定点当たり	-	-	0.11	-	-	0.11
	県域	報告数	-	-	1	-	-	-
		定点当たり	-	-	0.25	-	-	-
マイコプラズマ肺炎	全県	報告数	2	4	-	4	-	3
		定点当たり	0.22	0.40	-	0.40	-	0.33
	県域	報告数	2	1	-	-	-	-
		定点当たり	0.50	0.25	-	-	-	-
クラミジア肺炎 (オウム病を除く)	全県	報告数	-	-	-	-	-	-
		定点当たり	-	-	-	-	-	-
	県域	報告数	-	-	-	-	-	-
		定点当たり	-	-	-	-	-	-