



神奈川県感染症発生情報（25週報）

（6月17日～6月23日）

<http://www.eiken.pref.kanagawa.jp/>

平成25年・25週(6月17日～6月23日)



今週の注目感染症 ～風しん～ 第25週に神奈川県で55例の報告があり、20歳代～40歳代男性を中心に報告数が多い状況が続いています。妊婦さんが風しんウイルスに感染すると、白内障、先天性心疾患、難聴などをもった赤ちゃん(先天性風しん症候群)が生まれることがあります。予防には周囲の方を含めたワクチン接種が大切です。

～手足口病～ 県央地域を中心に、手足口病の定点当たり報告数が増加しています。手足口病は、口の中や手、足などに現れる水泡性の発疹が特徴の急性ウイルス性感染症で、主に夏に乳幼児を中心に流行します。例年7～8月頃に流行のピークを迎えますので、今後の発生動向に注意するようにしましょう。

今週の全数把握対象疾患

(当該週の国による集計及び各保健福祉事務所からの報告をもとに期日を決めて集計しているため、集計数が前後することがあります。)

分類	対象疾患	内訳				神奈川県
		県域	横浜市	川崎市	相模原市	
二類	結核	9	19	5	1	34
三類	腸管出血性大腸菌感染症	1	1			2
四類	E型肝炎		1			1
	A型肝炎	1				1
	デング熱		1			1
	レジオネラ症			1		1
五類	後天性免疫不全症候群		3		1	4
	ジアルジア症	1				1
	侵襲性肺炎球菌感染症		1			1
	梅毒	1				1
	風しん	18	19	15	3	55
	麻しん	2	1			3

全数把握対象疾患情報

結核34例：病型は肺結核12例、結核性胸膜炎5例、腸結核2例、皮膚結核2例、無症状病原体保有者13例、年齢群は10歳未満1例、10歳代1例、20歳代2例、30歳代4例、40歳代3例、50歳代4例、60歳代4例、70歳代7例、80歳代8例

腸管出血性大腸菌感染症2例（有症状者）：年齢群は10歳未満1例、40歳代1例、血清型・毒素型はO157VT1VT2 1例、O26VT1 1例、推定感染地域は神奈川県1例、日本国内1例

E型肝炎1例：年齢群は50歳代、推定感染経路は経口感染、推定感染地域は日本国内

A型肝炎1例：年齢群は50歳代、推定感染経路は経口感染、推定感染地域は日本国内

デング熱1例：年齢群は20歳代、病型はデング熱、推定感染地域はインドネシア

レジオネラ症1例：年齢群は60歳代、病型は肺炎型、推定感染地域は神奈川県

後天性免疫不全症候群4例：年齢群は20歳代1例、30歳代1例、40歳代1例、50歳代1例、病型はAIDS1例、無症候性キャリア2例、その他1例、推定感染経路は異性間性的接触1例、同性間性的接触2例、不明1例、推定感染地域は日本国内3例、不明1例

ジアルジア症1例：年齢群は30歳代、推定感染経路は不明、推定感染地域は神奈川県

侵襲性肺炎球菌感染症1例：年齢群は10歳未満、推定感染地域は神奈川県、肺炎球菌ワクチン接種歴あり

梅毒1例：年齢群は50歳代、病型は早期顕性梅毒 期、推定感染経路は異性間性的接触、推定感染地域は東京都

風しん55例：年齢群は10歳未満3例、10歳代5例、20歳代10例、30歳代19例、40歳代11例、50歳代4例、60歳代3例、病型は検査診断例38例、臨床診断例17例、推定感染地域は神奈川県28例、東京都4例、千葉県1例、都道府県不明22例、ワクチン接種歴は接種あり3例、なし16例、不明36例

麻しん3例：年齢群は10歳未満1例、40歳代1例、70歳代1例、病型は検査診断例1例、臨床診断例2例、推定感染地域は神奈川県3例、ワクチン接種歴は接種なし3例

今週の定点把握対象疾患

- ・手足口病の定点当たり報告数が、厚木(定点当たり5.91)、大和(定点当たり8.29)保健福祉事務所管内で多くなっています。
- ・咽頭結膜熱の定点当たり報告数が、三崎(定点当たり5.00)保健福祉事務所管内で多くなっています。

神奈川県感染症情報センター

神奈川県衛生研究所 企画情報部 衛生情報課

TEL:0467-83-4400(代表)

FAX:0467-89-5211(企画情報部)

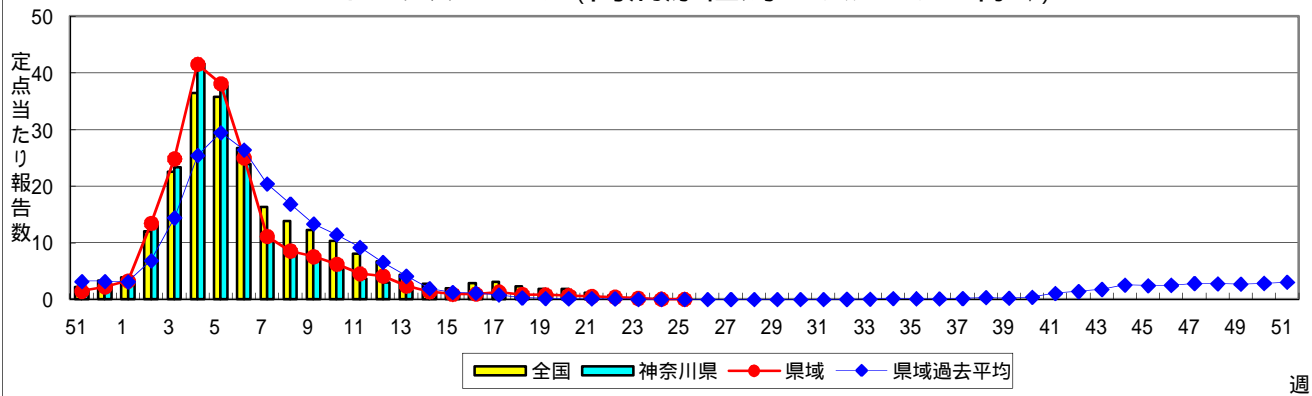
感染症発生動向調査事業は「感染症の予防及び感染症の患者に対する医療に関する法律」によって行われています。

* 県域とは、神奈川県内の市町村のうち横浜市、川崎市、相模原市を除いた地域です。

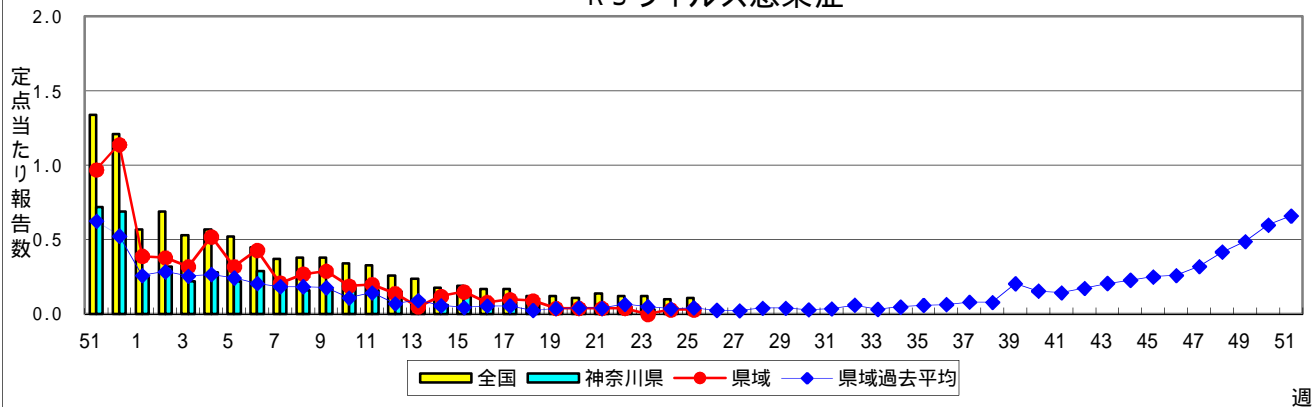
感染症発生動向調査:週報対象疾患の時系列グラフ

疾患名の括弧書きは、一般名称であり、正式名称ではありません。
神奈川県&県域(横浜市・川崎市・相模原市を除く)のデータです。

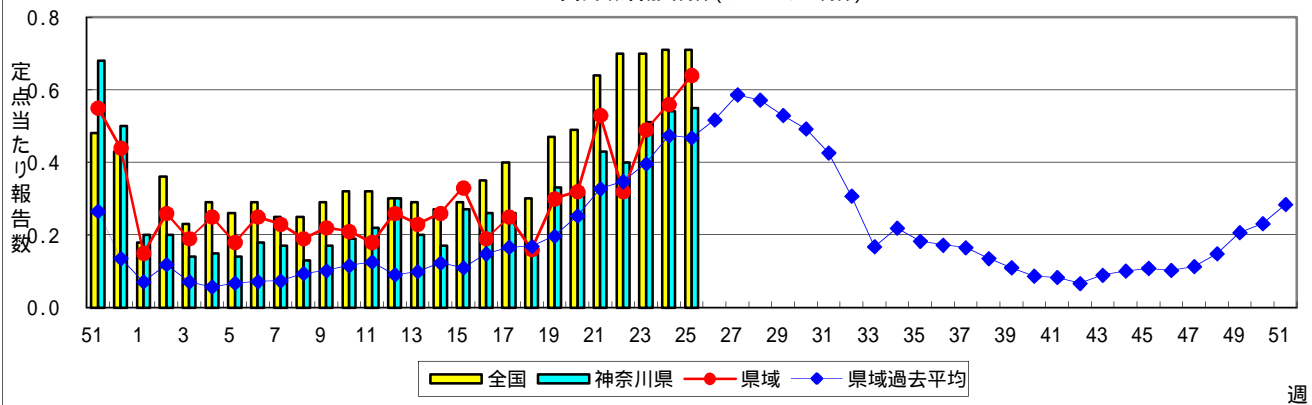
インフルエンザ(高病原性鳥インフルエンザを除く)



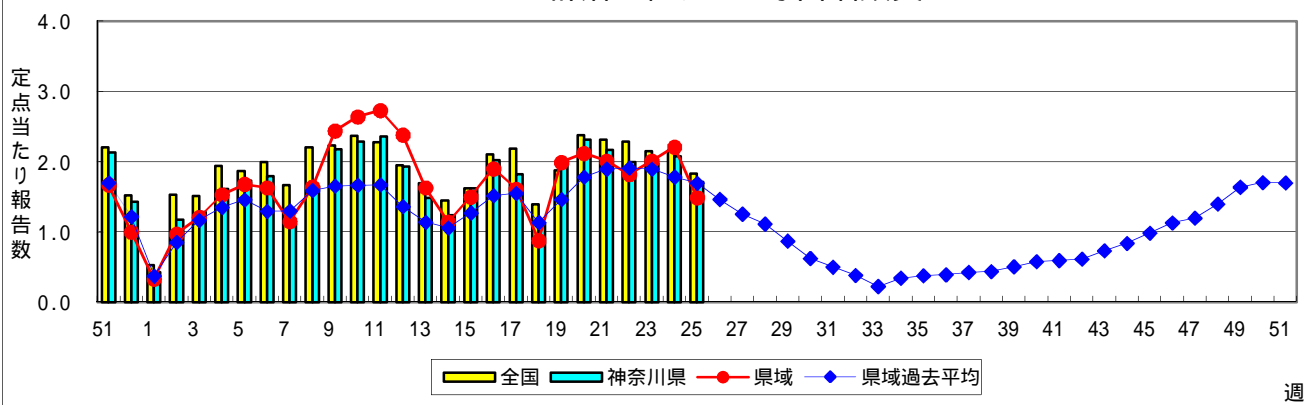
RSウイルス感染症



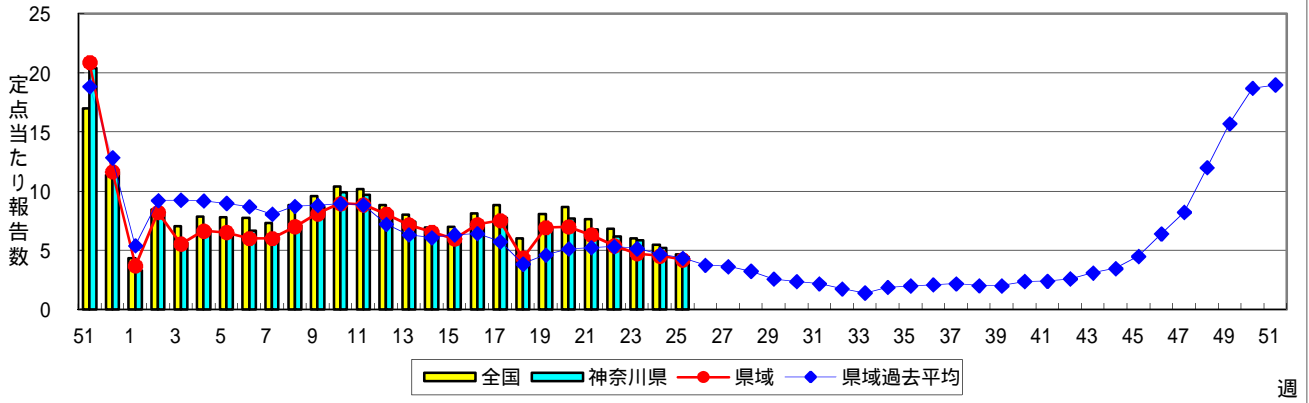
咽頭結膜熱(プール熱)



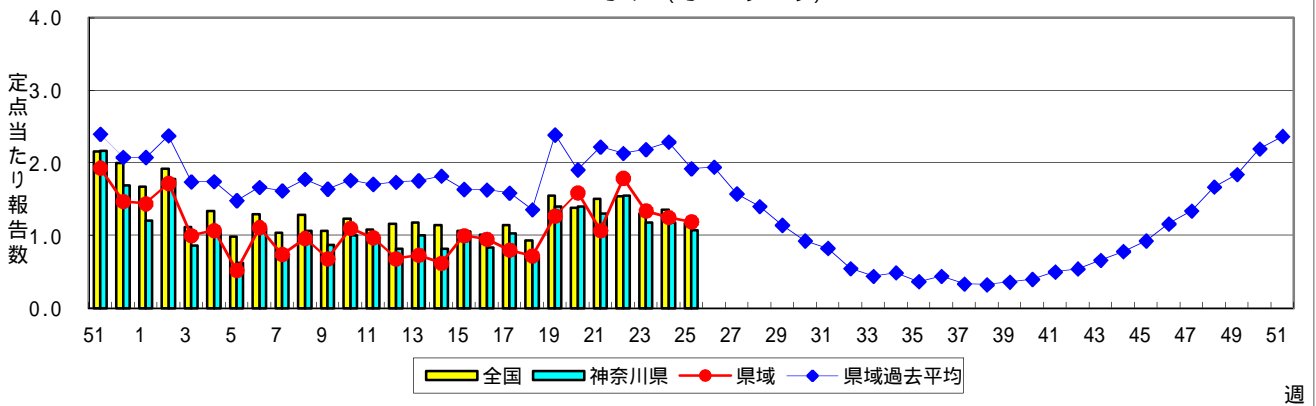
A群溶血性レンサ球菌咽頭炎



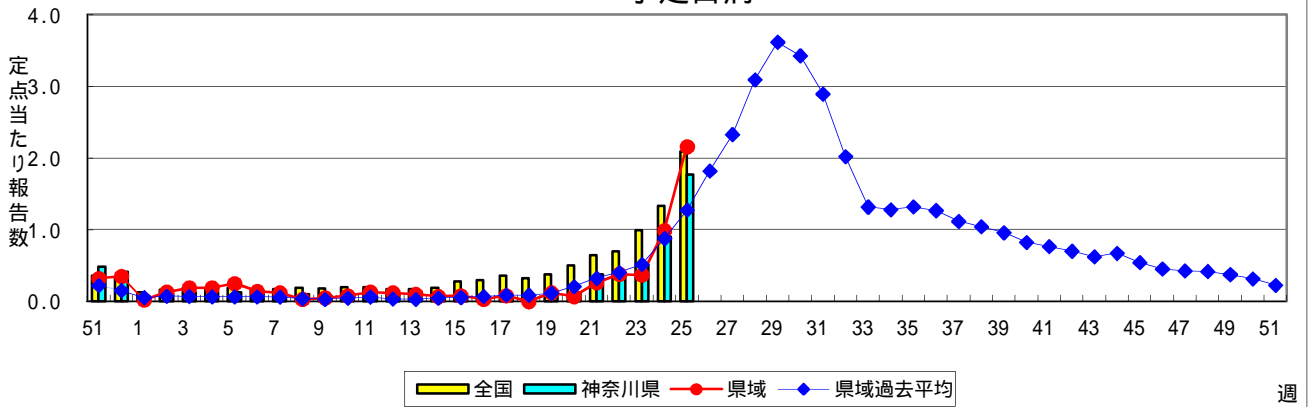
感染性胃腸炎



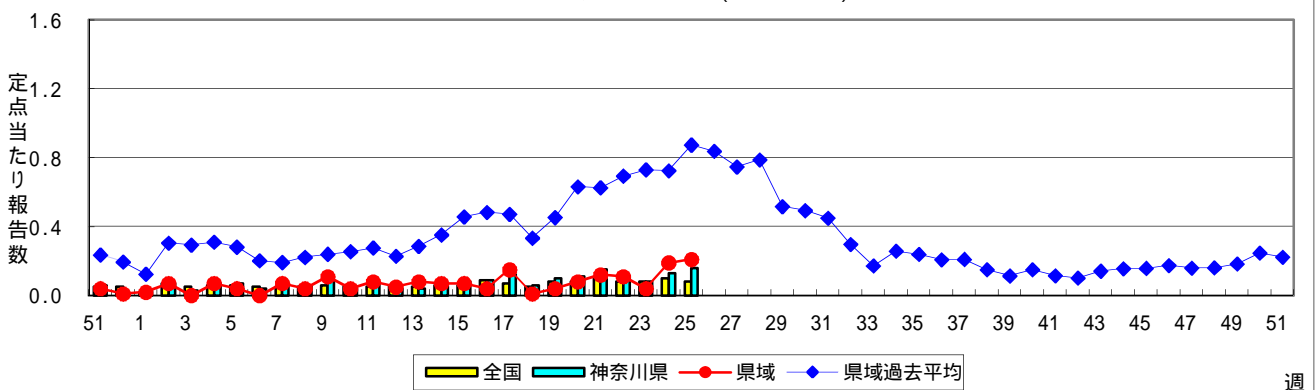
水痘(水ぼうそう)



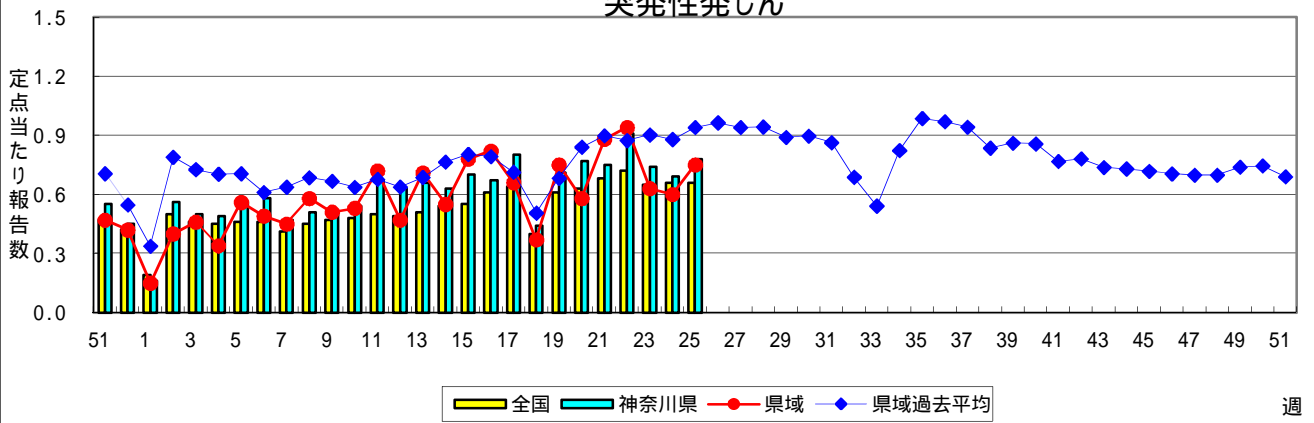
手足口病



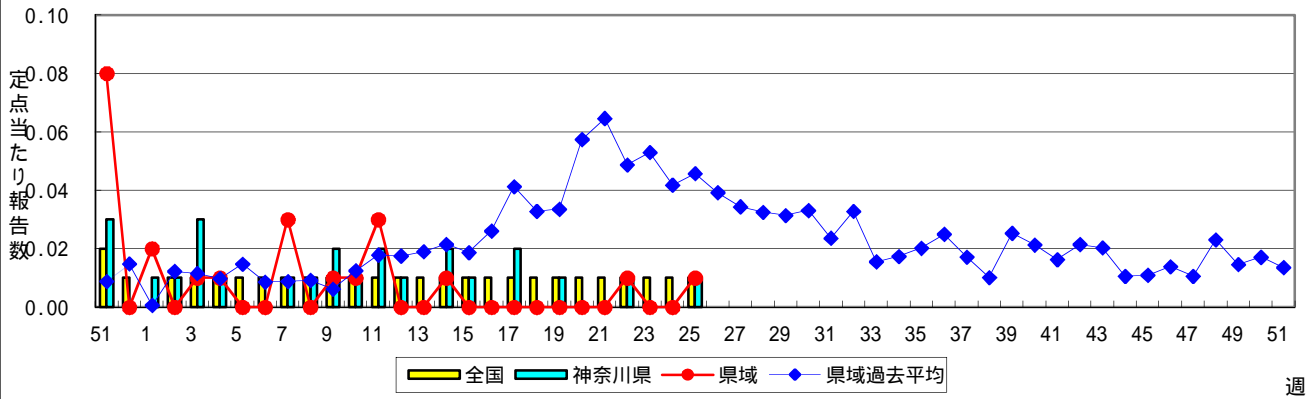
伝染性紅斑(リンゴ病)



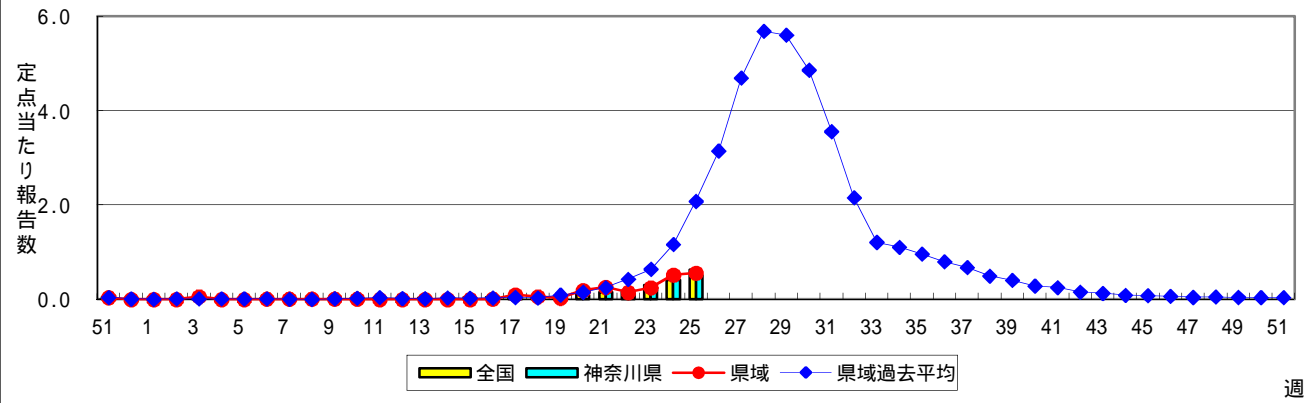
突発性発しん



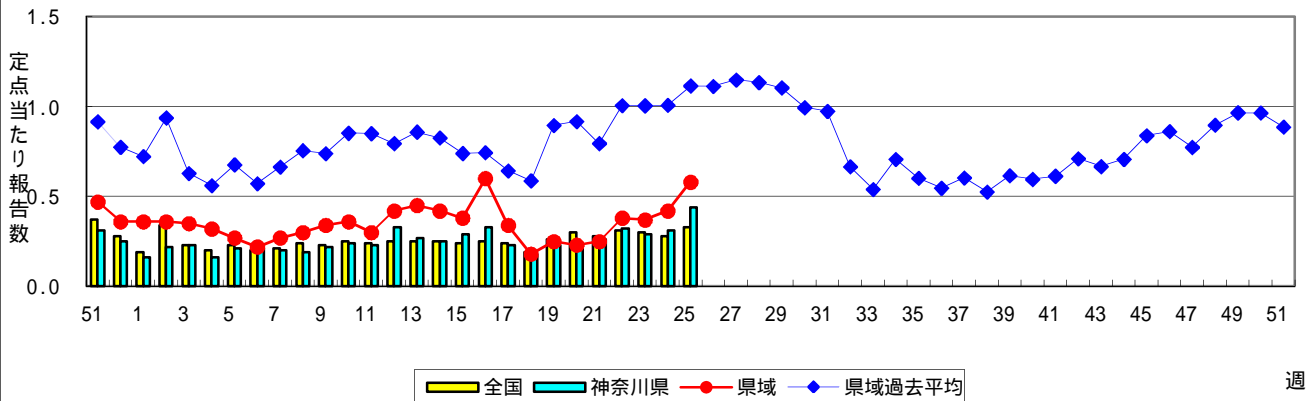
百日咳



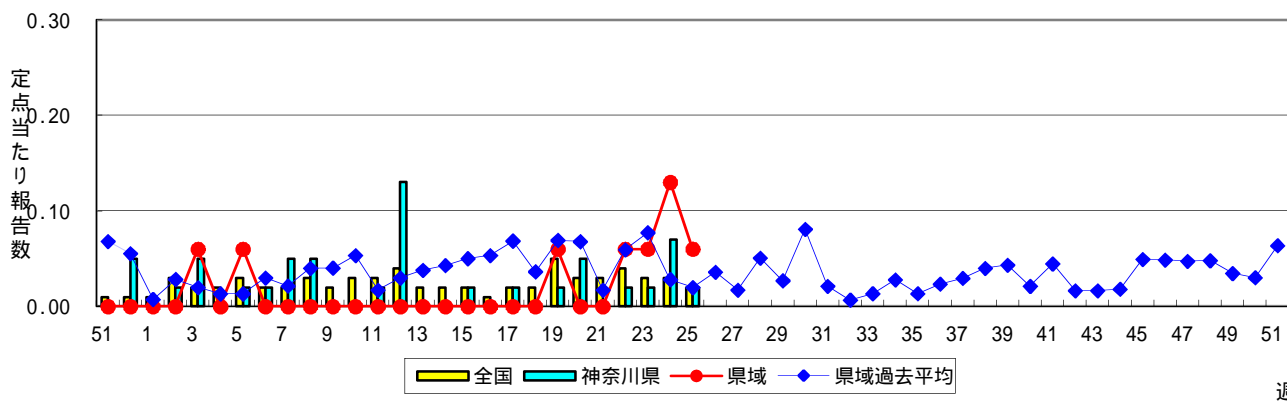
ヘルパンギーナ



流行性耳下腺炎(おたふくかぜ)

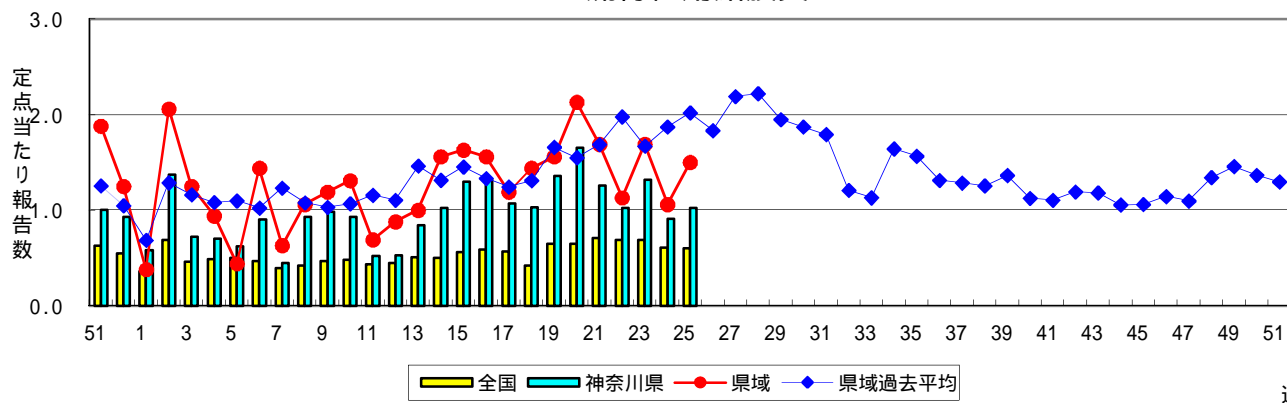


急性出血性結膜炎



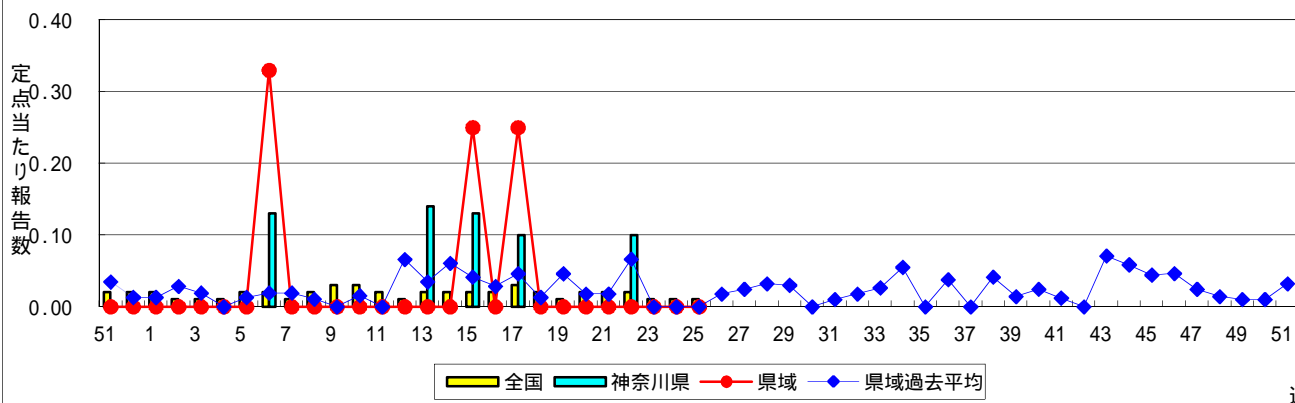
週

流行性角結膜炎



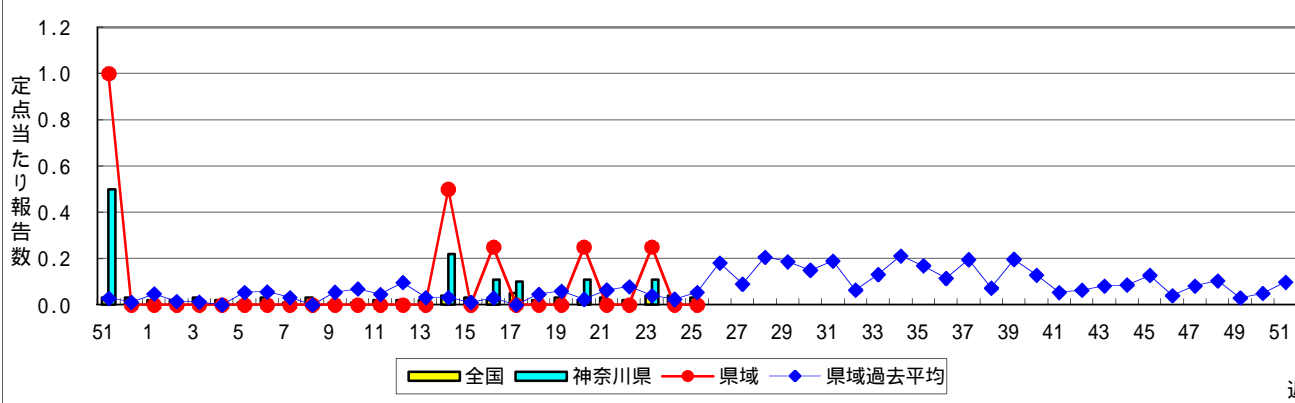
週

細菌性髄膜炎



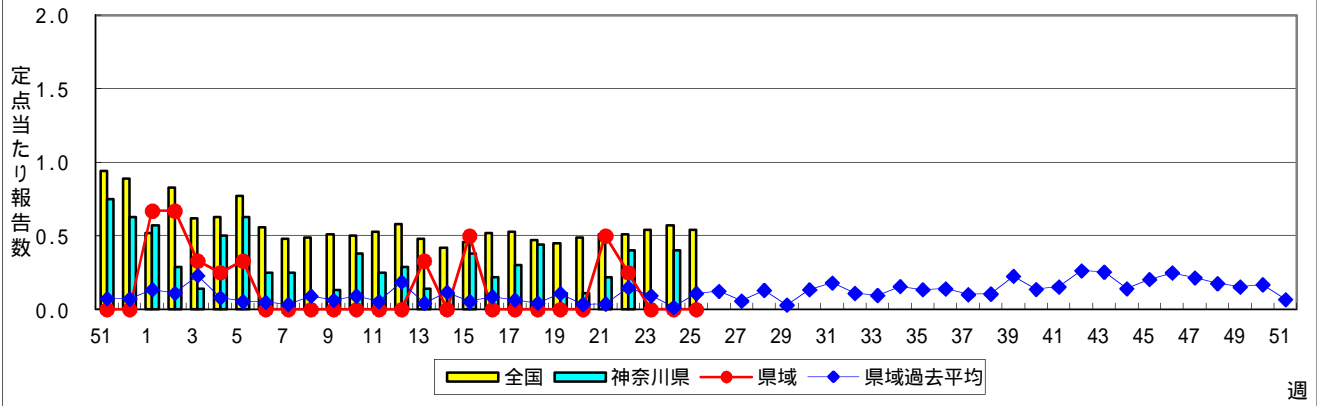
週

無菌性髄膜炎



週

マイコプラズマ肺炎



クラミジア肺炎(オウム病を除く)

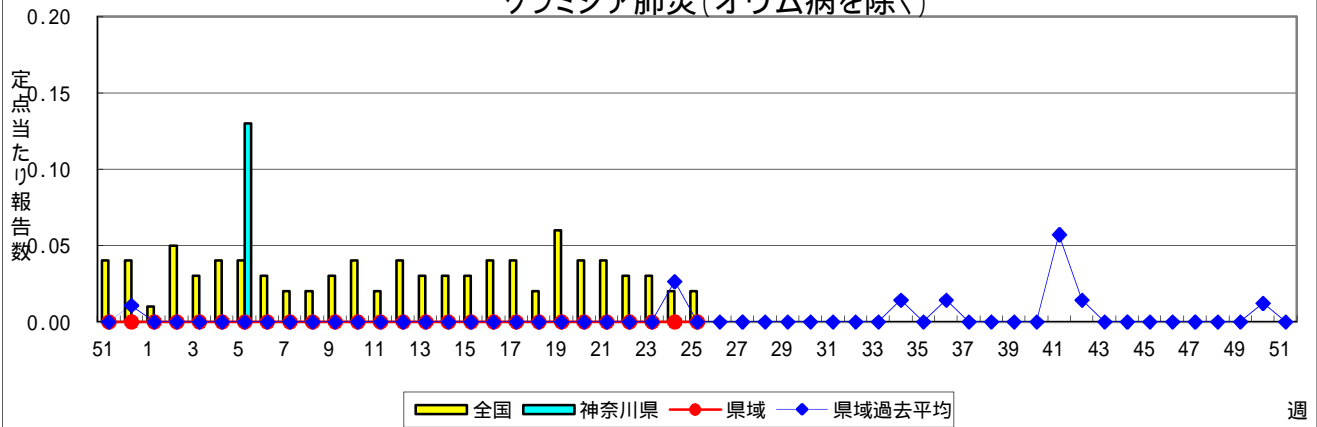


表1 報告数・定点当たり報告数 疾病、政令市・保健所別 (その1)

2013年25週(06月17日～06月23日)

神奈川県	インフルエンザ (高病原性鳥インフルエンザを 除く)		RSウイルス感染症		咽頭結膜熱		A群溶血性レンサ球菌 咽頭炎		感染性胃腸炎	
	報告数	定点当たり	報告数	定点当たり	報告数	定点当たり	報告数	定点当たり	報告数	定点当たり
全県	13	0.04	7	0.03	112	0.55	348	1.71	910	4.46
横浜市	3	0.02	2	0.02	45	0.54	162	1.95	351	4.23
川崎市	2	0.04	3	0.09	10	0.30	56	1.70	180	5.45
相模原市	1	0.04	-	-	10	0.67	21	1.40	72	4.80
県域 (横浜市、川崎市、相模原市を除く)	7	0.06	2	0.03	47	0.64	109	1.49	307	4.21
横須賀市	-	-	1	0.11	4	0.44	2	0.22	27	3.00
藤沢市	-	-	-	-	17	1.89	17	1.89	34	3.78
平塚	3	0.27	-	-	-	-	9	1.29	24	3.43
鎌倉	-	-	-	-	3	0.50	18	3.00	53	8.83
小田原	-	-	-	-	5	0.83	6	1.00	17	2.83
三崎	-	-	-	-	10	5.00	2	1.00	5	2.50
厚木	1	0.06	1	0.09	1	0.09	33	3.00	81	7.36
足柄上	-	-	-	-	1	0.33	-	-	1	0.33
秦野	-	-	-	-	1	0.17	3	0.50	16	2.67
大和	3	0.27	-	-	5	0.71	9	1.29	26	3.71
茅ヶ崎	-	-	-	-	-	-	10	1.43	23	3.29

神奈川県	水痘		手足口病		伝染性紅斑		突発性発しん		百日咳	
	報告数	定点当たり	報告数	定点当たり	報告数	定点当たり	報告数	定点当たり	報告数	定点当たり
全県	219	1.07	361	1.77	32	0.16	159	0.78	3	0.01
横浜市	90	1.08	116	1.40	4	0.05	59	0.71	1	0.01
川崎市	33	1.00	56	1.70	13	0.39	34	1.03	1	0.03
相模原市	9	0.60	31	2.07	-	-	11	0.73	-	-
県域 (横浜市、川崎市、相模原市を除く)	87	1.19	158	2.16	15	0.21	55	0.75	1	0.01
横須賀市	3	0.33	2	0.22	5	0.56	7	0.78	-	-
藤沢市	10	1.11	16	1.78	4	0.44	7	0.78	-	-
平塚	8	1.14	3	0.43	-	-	5	0.71	-	-
鎌倉	6	1.00	9	1.50	1	0.17	6	1.00	-	-
小田原	7	1.17	1	0.17	2	0.33	3	0.50	-	-
三崎	3	1.50	-	-	-	-	-	-	-	-
厚木	20	1.82	65	5.91	2	0.18	6	0.55	-	-
足柄上	-	-	1	0.33	-	-	1	0.33	-	-
秦野	4	0.67	-	-	-	-	8	1.33	-	-
大和	22	3.14	58	8.29	-	-	6	0.86	1	0.14
茅ヶ崎	4	0.57	3	0.43	1	0.14	6	0.86	-	-

神奈川県	ヘルパンギーナ		流行性耳下腺炎		急性出血性結膜炎		流行性角結膜炎		細菌性髄膜炎	
	報告数	定点当たり	報告数	定点当たり	報告数	定点当たり	報告数	定点当たり	報告数	定点当たり
全県	104	0.51	89	0.44	1	0.02	44	1.02	-	-
横浜市	35	0.42	31	0.37	-	-	10	0.59	-	-
川崎市	22	0.67	6	0.18	-	-	8	1.33	-	-
相模原市	6	0.40	10	0.67	-	-	2	0.50	-	-
県域 (横浜市、川崎市、相模原市を除く)	41	0.56	42	0.58	1	0.06	24	1.50	-	-
横須賀市	12	1.33	2	0.22	-	-	7	3.50	-	-
藤沢市	6	0.67	3	0.33	-	-	3	1.50	-	-
平塚	1	0.14	18	2.57	-	-	-	-	-	-
鎌倉	8	1.33	2	0.33	-	-	2	2.00
小田原	-	-	-	-	-	-	-	-
三崎	-	-	-	-
厚木	6	0.55	5	0.45	-	-	12	4.00	-	-
足柄上	-	-	-	-
秦野	1	0.17	10	1.67	-	-	-	-
大和	6	0.86	1	0.14	1	0.50	-	-
茅ヶ崎	1	0.14	1	0.14	-	-	-	-

表1 報告数・定点当たり報告数 疾病、政令市・保健所別 (その2)

2013年25週(06月17日～06月23日)

神奈川県	無菌性髄膜炎		マイコプラズマ肺炎		クラミジア肺炎 (オウム病を除く)	
	報告数	定点当たり	報告数	定点当たり	報告数	定点当たり
全県	-	-	-	-	-	-
横浜市	-	-	-	-	-	-
川崎市	-	-	-	-	-	-
相模原市	-	-	-	-	-	-
県域 <small>(横浜、川崎、相模原を除く)</small>	-	-	-	-	-	-
横須賀市	-	-	-	-	-	-
藤沢市	-	-	-	-	-	-
平塚	-	-	-	-	-	-
鎌倉
小田原
三崎
厚木	-	-	-	-	-	-
足柄上
秦野
大和
茅ヶ崎

表2 報告数・定点当たり報告数、疾病・年齢階級別
(全県及び横浜市・川崎市・相模原市を除く県域) (その1)

2013年25週(06月17日～06月23日)

*表2は、各保健福祉事務所からの最新の報告をもとに作成しているため、国の還元データである表1および表3の数値と一致しないことがあります。

インフルエンザ	定点	項目	合計	～5か月	～11か月	1歳	2	3	4	5	6	7	8	
インフルエンザ (高病原性鳥インフルエンザを除く)	全国	報告数	857	4	9	27	22	28	36	55	48	43	55	
		定点当たり	0.17	0.00	0.00	0.01	0.00	0.01	0.01	0.01	0.01	0.01	0.01	
	全県	報告数	13	-	-	-	-	-	-	-	1	1	1	1
		定点当たり	0.04	-	-	-	-	-	-	-	0.00	0.00	0.00	0.00
	県域	報告数	7	-	-	-	-	-	-	-	1	-	-	1
		定点当たり	0.06	-	-	-	-	-	-	-	0.01	-	-	0.01

小児科	定点	項目	合計	～5か月	～11か月	1歳	2	3	4	5	6	7	8
RSウイルス感染症	全国	報告数	361	57	114	125	37	17	8	2	-	-	-
		定点当たり	0.11	0.02	0.04	0.04	0.01	0.01	0.00	0.00	-	-	-
	全県	報告数	8	-	2	4	1	-	-	-	-	1	-
		定点当たり	0.04	-	0.01	0.02	0.00	-	-	-	-	0.00	-
	県域	報告数	2	-	1	1	-	-	-	-	-	-	-
		定点当たり	0.03	-	0.01	0.01	-	-	-	-	-	-	-
咽頭結膜熱	全国	報告数	2,244	6	143	518	331	322	286	256	110	63	55
		定点当たり	0.71	0.00	0.05	0.16	0.11	0.10	0.09	0.08	0.03	0.02	0.02
	全県	報告数	112	-	5	13	13	23	10	14	5	8	4
		定点当たり	0.55	-	0.02	0.06	0.06	0.11	0.05	0.07	0.02	0.04	0.02
	県域	報告数	47	-	4	2	6	8	6	6	3	4	1
		定点当たり	0.64	-	0.05	0.03	0.08	0.11	0.08	0.08	0.04	0.05	0.01
A群溶血性レンサ球菌咽頭炎	全国	報告数	5,765	9	31	214	380	612	813	889	707	508	389
		定点当たり	1.83	0.00	0.01	0.07	0.12	0.19	0.26	0.28	0.22	0.16	0.12
	全県	報告数	348	-	1	6	11	29	53	55	48	39	29
		定点当たり	1.71	-	0.00	0.03	0.05	0.14	0.26	0.27	0.24	0.19	0.14
	県域	報告数	109	-	-	2	2	3	16	17	12	14	14
		定点当たり	1.49	-	-	0.03	0.03	0.04	0.22	0.23	0.16	0.19	0.19
感染性胃腸炎	全国	報告数	14,731	181	1,134	2,015	1,568	1,503	1,397	1,237	776	671	619
		定点当たり	4.68	0.06	0.36	0.64	0.50	0.48	0.44	0.39	0.25	0.21	0.20
	全県	報告数	915	11	72	105	82	95	94	77	67	48	40
		定点当たり	4.49	0.05	0.35	0.51	0.40	0.47	0.46	0.38	0.33	0.24	0.20
	県域	報告数	307	3	17	30	26	30	28	28	24	18	19
		定点当たり	4.21	0.04	0.23	0.41	0.36	0.41	0.38	0.38	0.33	0.25	0.26
水痘	全国	報告数	3,675	49	177	566	594	617	587	456	270	129	85
		定点当たり	1.17	0.02	0.06	0.18	0.19	0.20	0.19	0.14	0.09	0.04	0.03
	全県	報告数	223	2	5	21	27	30	33	38	25	14	8
		定点当たり	1.09	0.01	0.02	0.10	0.13	0.15	0.16	0.19	0.12	0.07	0.04
	県域	報告数	87	1	2	8	7	15	12	14	9	6	4
		定点当たり	1.19	0.01	0.03	0.11	0.10	0.21	0.16	0.19	0.12	0.08	0.05

インフルエンザ	定点	項目	9	10-14	15-19	20-29	30-39	40-49	50-59	60-69	70-79	80歳以上
インフルエンザ (高病原性鳥インフルエンザを除く)	全国	報告数	49	244	59	29	47	40	24	21	9	8
		定点当たり	0.01	0.05	0.01	0.01	0.01	0.01	0.00	0.00	0.00	0.00
	全県	報告数	4	1	1	1	1	1	-	-	-	-
		定点当たり	0.01	0.00	0.00	0.00	0.00	0.00	-	-	-	-
	県域	報告数	3	1	-	1	-	-	-	-	-	-
		定点当たり	0.03	0.01	-	0.01	-	-	-	-	-	-

小児科	定点	項目	9	10-14	15-19	20歳以上
RSウイルス感染症	全国	報告数	-	-	1	-
		定点当たり	-	-	0.00	-
	全県	報告数	-	-	-	-
		定点当たり	-	-	-	-
	県域	報告数	-	-	-	-
		定点当たり	-	-	-	-
咽頭結膜熱	全国	報告数	41	63	3	47
		定点当たり	0.01	0.02	0.00	0.01
	全県	報告数	4	7	-	6
		定点当たり	0.02	0.03	-	0.03
	県域	報告数	4	2	-	1
		定点当たり	0.05	0.03	-	0.01
A群溶血性レンサ球菌咽頭炎	全国	報告数	341	542	42	288
		定点当たり	0.11	0.17	0.01	0.09
	全県	報告数	18	34	5	20
		定点当たり	0.09	0.17	0.02	0.10
	県域	報告数	10	14	1	4
		定点当たり	0.14	0.19	0.01	0.05
感染性胃腸炎	全国	報告数	493	1,434	304	1,399
		定点当たり	0.16	0.46	0.10	0.44
	全県	報告数	41	75	14	94
		定点当たり	0.20	0.37	0.07	0.46
	県域	報告数	14	32	9	29
		定点当たり	0.19	0.44	0.12	0.40
水痘	全国	報告数	59	63	5	18
		定点当たり	0.02	0.02	0.00	0.01
	全県	報告数	8	11	1	-
		定点当たり	0.04	0.05	0.00	-
	県域	報告数	5	4	-	-
		定点当たり	0.07	0.05	-	-

表2 報告数・定点当たり報告数、疾病・年齢階級別
(全県及び横浜市・川崎市・相模原市を除く県域) (その2)

2013年25週(06月17日～06月23日)

*表2は、各保健福祉事務所からの最新の報告をもとに作成しているため、国の還元データである表1および表3の数値と一致しないことがあります。

小児科定点	項目	合計	～5か月	～11か月	1歳
手足口病	全国	報告数 6,589	66	644	2,341
		定点当たり 2.09	0.02	0.20	0.74
	全県	報告数 363	3	28	107
		定点当たり 1.78	0.01	0.14	0.52
	県域	報告数 158	-	7	40
		定点当たり 2.16	-	0.10	0.55
伝染性紅斑	全国	報告数 259	-	15	32
		定点当たり 0.08	-	0.00	0.01
	全県	報告数 32	-	1	2
		定点当たり 0.16	-	0.00	0.01
	県域	報告数 15	-	-	1
		定点当たり 0.21	-	-	0.01
突発性発しん	全国	報告数 2,094	48	859	1,009
		定点当たり 0.66	0.02	0.27	0.32
	全県	報告数 161	5	56	76
		定点当たり 0.79	0.02	0.27	0.37
	県域	報告数 55	-	18	29
		定点当たり 0.75	-	0.25	0.40
百日咳	全国	報告数 23	1	4	4
		定点当たり 0.01	0.00	0.00	0.00
	全県	報告数 3	-	-	-
		定点当たり 0.01	-	-	-
	県域	報告数 1	-	-	-
		定点当たり 0.01	-	-	-
ヘルパンギーナ	全国	報告数 1,975	36	236	590
		定点当たり 0.63	0.01	0.07	0.19
	全県	報告数 104	1	10	26
		定点当たり 0.51	0.00	0.05	0.13
	県域	報告数 41	1	3	11
		定点当たり 0.56	0.01	0.04	0.15
流行性耳下腺炎	全国	報告数 1,044	-	4	46
		定点当たり 0.33	-	0.00	0.01
	全県	報告数 89	-	-	2
		定点当たり 0.44	-	-	0.01
	県域	報告数 42	-	-	1
		定点当たり 0.58	-	-	0.01

小児科定点	項目	2	3	4	5	6	7	8	9	10-14	15-19	20歳以上
手足口病	全国	報告数 1,376	805	612	337	152	78	56	31	37	5	49
		定点当たり 0.44	0.26	0.19	0.11	0.05	0.02	0.02	0.01	0.01	0.00	0.02
	全県	報告数 75	54	53	22	6	4	3	-	2	1	5
		定点当たり 0.37	0.26	0.26	0.11	0.03	0.02	0.01	-	0.01	0.00	0.02
	県域	報告数 26	28	26	16	4	3	3	-	1	1	3
		定点当たり 0.36	0.38	0.36	0.22	0.05	0.04	0.04	-	0.01	0.01	0.04
伝染性紅斑	全国	報告数 29	25	44	34	22	15	18	12	10	-	3
		定点当たり 0.01	0.01	0.01	0.01	0.01	0.00	0.01	0.00	0.00	-	0.00
	全県	報告数 4	2	7	6	2	4	2	-	2	1	5
		定点当たり 0.02	0.01	0.03	0.03	0.01	0.02	0.01	-	0.01	0.00	0.02
	県域	報告数 2	1	2	4	1	1	1	1	1	-	-
		定点当たり 0.03	0.01	0.03	0.05	0.01	0.01	0.01	0.01	0.01	-	-
突発性発しん	全国	報告数 130	35	9	2	1	-	-	1	-	-	-
		定点当たり 0.04	0.01	0.00	0.00	0.00	-	-	0.00	-	-	-
	全県	報告数 15	6	2	-	-	-	-	1	-	-	-
		定点当たり 0.07	0.03	0.01	-	-	-	-	0.00	-	-	-
	県域	報告数 6	1	-	-	-	-	-	1	-	-	-
		定点当たり 0.08	0.01	-	-	-	-	-	0.01	-	-	-
百日咳	全国	報告数 1	-	1	-	-	-	-	-	2	1	9
		定点当たり 0.00	-	0.00	-	-	-	-	-	0.00	0.00	0.00
	全県	報告数 -	-	-	-	-	-	-	-	-	-	3
		定点当たり -	-	-	-	-	-	-	-	-	-	0.01
	県域	報告数 -	-	-	-	-	-	-	-	-	-	1
		定点当たり -	-	-	-	-	-	-	-	-	-	0.01
ヘルパンギーナ	全国	報告数 397	286	177	112	56	25	18	14	19	1	8
		定点当たり 0.13	0.09	0.06	0.04	0.02	0.01	0.01	0.00	0.01	0.00	0.00
	全県	報告数 20	21	8	7	3	3	1	1	3	-	-
		定点当たり 0.10	0.10	0.04	0.03	0.01	0.01	0.00	0.00	0.01	-	-
	県域	報告数 7	9	3	3	-	2	-	1	1	-	-
		定点当たり 0.10	0.12	0.04	0.04	-	0.03	-	0.01	0.01	-	-
流行性耳下腺炎	全国	報告数 63	141	191	185	115	95	68	38	78	6	14
		定点当たり 0.02	0.04	0.06	0.06	0.04	0.03	0.02	0.01	0.02	0.00	0.00
	全県	報告数 4	9	10	20	8	11	8	5	9	2	1
		定点当たり 0.02	0.04	0.05	0.10	0.04	0.05	0.04	0.02	0.04	0.01	0.00
	県域	報告数 2	5	3	11	6	5	3	1	3	1	1
		定点当たり 0.03	0.07	0.04	0.15	0.08	0.07	0.04	0.01	0.04	0.01	0.01

表2 報告数・定点当たり報告数、疾病・年齢階級別
(全県及び横浜市・川崎市・相模原市を除く県域) (その3)

2013年25週(06月17日～06月23日)

*表2は、各保健福祉事務所からの最新の報告をもとに作成しているため、国の還元データである表1および表3の数値と一致しないことがあります。

眼科定点	項目	合計	～5か月	～11か月	1歳	2	3	4	5	6	7	8
急性出血性結膜炎	全国	報告数	11	-	1	-	-	1	1	-	-	1
		定点当たり	0.02	-	0.00	-	-	0.00	0.00	-	-	0.00
	全県	報告数	1	-	-	-	-	-	-	-	-	1
		定点当たり	0.02	-	-	-	-	-	-	-	-	0.02
	県域	報告数	1	-	-	-	-	-	-	-	-	1
		定点当たり	0.06	-	-	-	-	-	-	-	-	0.06
流行性角結膜炎	全国	報告数	410	-	8	13	11	8	11	11	4	8
		定点当たり	0.60	-	0.01	0.02	0.02	0.01	0.02	0.02	0.01	0.01
	全県	報告数	44	-	1	-	2	1	2	1	-	-
		定点当たり	1.02	-	0.02	-	0.05	0.02	0.05	0.02	-	-
	県域	報告数	24	-	-	-	1	-	1	-	-	1
		定点当たり	1.50	-	-	-	0.06	-	0.06	-	-	0.06

基幹定点(週報)	項目	合計	0歳	1-4	5-9	10-14	15-19	20-24	25-29	30-34	35-39	40-44
細菌性髄膜炎	全国	報告数	7	3	-	-	-	-	-	-	1	-
		定点当たり	0.01	0.01	-	-	-	-	-	-	0.00	-
	全県	報告数	-	-	-	-	-	-	-	-	-	-
		定点当たり	-	-	-	-	-	-	-	-	-	-
	県域	報告数	-	-	-	-	-	-	-	-	-	-
		定点当たり	-	-	-	-	-	-	-	-	-	-
無菌性髄膜炎	全国	報告数	12	-	3	2	1	-	1	1	-	2
		定点当たり	0.03	-	0.01	0.00	0.00	-	0.00	0.00	-	0.00
	全県	報告数	-	-	-	-	-	-	-	-	-	-
		定点当たり	-	-	-	-	-	-	-	-	-	-
	県域	報告数	-	-	-	-	-	-	-	-	-	-
		定点当たり	-	-	-	-	-	-	-	-	-	-
マイコプラズマ肺炎	全国	報告数	254	7	105	37	20	8	8	8	6	3
		定点当たり	0.54	0.01	0.22	0.08	0.04	0.02	0.02	0.02	0.01	0.01
	全県	報告数	-	-	-	-	-	-	-	-	-	-
		定点当たり	-	-	-	-	-	-	-	-	-	-
	県域	報告数	-	-	-	-	-	-	-	-	-	-
		定点当たり	-	-	-	-	-	-	-	-	-	-
クラミジア肺炎 (オウム病を除く)	全国	報告数	8	-	1	1	-	-	-	-	1	-
		定点当たり	0.02	-	0.00	0.00	-	-	-	-	0.00	-
	全県	報告数	-	-	-	-	-	-	-	-	-	-
		定点当たり	-	-	-	-	-	-	-	-	-	-
	県域	報告数	-	-	-	-	-	-	-	-	-	-
		定点当たり	-	-	-	-	-	-	-	-	-	-

眼科定点	項目	9	10-14	15-19	20-29	30-39	40-49	50-59	60-69	70歳以上	
急性出血性結膜炎	全国	報告数	-	-	-	2	3	-	1	-	1
		定点当たり	-	-	-	0.00	0.00	-	0.00	-	0.00
	全県	報告数	-	-	-	-	-	-	-	-	-
		定点当たり	-	-	-	-	-	-	-	-	-
	県域	報告数	-	-	-	-	-	-	-	-	-
		定点当たり	-	-	-	-	-	-	-	-	-
流行性角結膜炎	全国	報告数	1	18	18	62	86	50	31	30	34
		定点当たり	0.00	0.03	0.03	0.09	0.13	0.07	0.05	0.04	0.05
	全県	報告数	-	4	3	6	9	7	2	2	3
		定点当たり	-	0.09	0.07	0.14	0.21	0.16	0.05	0.05	0.07
	県域	報告数	-	3	1	4	4	5	-	1	3
		定点当たり	-	0.19	0.06	0.25	0.25	0.31	-	0.06	0.19

基幹定点(週報)	項目	45-49	50-54	55-59	60-64	65-69	70歳以上	
細菌性髄膜炎	全国	報告数	-	-	-	1	2	
		定点当たり	-	-	-	-	0.00	
	全県	報告数	-	-	-	-	-	
		定点当たり	-	-	-	-	-	
	県域	報告数	-	-	-	-	-	
		定点当たり	-	-	-	-	-	
無菌性髄膜炎	全国	報告数	-	-	-	-	2	
		定点当たり	-	-	-	-	0.00	
	全県	報告数	-	-	-	-	-	
		定点当たり	-	-	-	-	-	
	県域	報告数	-	-	-	-	-	
		定点当たり	-	-	-	-	-	
マイコプラズマ肺炎	全国	報告数	-	1	8	3	7	
		定点当たり	-	0.00	0.02	0.01	0.01	0.06
	全県	報告数	-	-	-	-	-	-
		定点当たり	-	-	-	-	-	-
	県域	報告数	-	-	-	-	-	-
		定点当たり	-	-	-	-	-	-
クラミジア肺炎 (オウム病を除く)	全国	報告数	-	-	-	2	3	
		定点当たり	-	-	-	0.00	0.01	
	全県	報告数	-	-	-	-	-	
		定点当たり	-	-	-	-	-	
	県域	報告数	-	-	-	-	-	
		定点当たり	-	-	-	-	-	

表3 5週前～今週の推移 (その1)
(全県及び横浜市・川崎市・相模原市を除く県域)

2013年25週(06月17日～06月23日)

疾病名	項目		5週前	4週前	3週前	2週前	1週前	今週
			20週	21週	22週	23週	24週	25週
			(05月13日 ～05月19 日)	(05月20日 ～05月26 日)	(05月27日 ～06月02 日)	(06月03日 ～06月09 日)	(06月10日 ～06月16 日)	(06月17日 ～06月23 日)
インフルエンザ (高病原性鳥インフルエンザを除く)	全県	報告数	377	192	135	61	28	13
		定点当たり	1.15	0.59	0.41	0.19	0.09	0.04
	県域	報告数	85	63	50	27	9	7
		定点当たり	0.74	0.55	0.44	0.23	0.08	0.06
RSウイルス 感染症	全県	報告数	10	8	11	6	8	7
		定点当たり	0.05	0.04	0.05	0.03	0.04	0.03
	県域	報告数	3	3	3	-	2	2
		定点当たり	0.04	0.04	0.04	-	0.03	0.03
咽頭結膜熱	全県	報告数	67	88	82	104	112	112
		定点当たり	0.32	0.43	0.40	0.51	0.54	0.55
	県域	報告数	23	39	23	36	41	47
		定点当たり	0.32	0.53	0.32	0.49	0.56	0.64
A群溶血性レンサ球菌咽頭炎	全県	報告数	482	447	412	401	430	348
		定点当たり	2.31	2.17	1.99	1.98	2.08	1.71
	県域	報告数	155	147	131	147	161	109
		定点当たり	2.12	2.01	1.82	2.01	2.21	1.49
感染性胃腸炎	全県	報告数	1,602	1,393	1,281	1,191	1,080	910
		定点当たり	7.67	6.76	6.19	5.87	5.22	4.46
	県域	報告数	510	460	388	345	331	307
		定点当たり	6.99	6.30	5.39	4.73	4.53	4.21
水痘	全県	報告数	293	267	320	240	245	219
		定点当たり	1.40	1.30	1.55	1.18	1.18	1.07
	県域	報告数	116	78	129	98	91	87
		定点当たり	1.59	1.07	1.79	1.34	1.25	1.19
手足口病	全県	報告数	26	78	73	104	186	361
		定点当たり	0.12	0.38	0.35	0.51	0.90	1.77
	県域	報告数	5	19	27	27	72	158
		定点当たり	0.07	0.26	0.38	0.37	0.99	2.16
伝染性紅斑	全県	報告数	24	31	22	17	26	32
		定点当たり	0.11	0.15	0.11	0.08	0.13	0.16
	県域	報告数	6	9	8	3	14	15
		定点当たり	0.08	0.12	0.11	0.04	0.19	0.21
突発性発しん	全県	報告数	160	154	189	150	143	159
		定点当たり	0.77	0.75	0.91	0.74	0.69	0.78
	県域	報告数	42	64	68	46	44	55
		定点当たり	0.58	0.88	0.94	0.63	0.60	0.75

表3 5週前～今週の推移 (その2)
(全県及び横浜市・川崎市・相模原市を除く県域)

2013年25週(06月17日～06月23日)

疾病名	項目		5週前	4週前	3週前	2週前	1週前	今週
			20週	21週	22週	23週	24週	25週
			(05月13日 ～05月19 日)	(05月20日 ～05月26 日)	(05月27日 ～06月02 日)	(06月03日 ～06月09 日)	(06月10日 ～06月16 日)	(06月17日 ～06月23 日)
百日咳	全県	報告数	1	1	2	1	-	3
		定点当たり	-	-	0.01	-	-	0.01
	県域	報告数	-	-	1	-	-	1
		定点当たり	-	-	0.01	-	-	0.01
ヘルパンギーナ	全県	報告数	18	32	26	48	86	104
		定点当たり	0.09	0.16	0.13	0.24	0.42	0.51
	県域	報告数	14	19	11	18	38	41
		定点当たり	0.19	0.26	0.15	0.25	0.52	0.56
流行性耳下腺炎	全県	報告数	48	54	66	59	65	89
		定点当たり	0.23	0.26	0.32	0.29	0.31	0.44
	県域	報告数	17	18	27	27	31	42
		定点当たり	0.23	0.25	0.38	0.37	0.42	0.58
急性出血性結膜炎	全県	報告数	2	-	1	1	3	1
		定点当たり	0.05	-	0.02	0.02	0.07	0.02
	県域	報告数	-	-	1	1	2	1
		定点当たり	-	-	0.06	0.06	0.13	0.06
流行性角結膜炎	全県	報告数	71	54	45	58	39	44
		定点当たり	1.65	1.26	1.02	1.32	0.91	1.02
	県域	報告数	34	27	18	27	17	24
		定点当たり	2.13	1.69	1.13	1.69	1.06	1.50
細菌性髄膜炎	全県	報告数	-	-	1	-	-	-
		定点当たり	-	-	0.10	-	-	-
	県域	報告数	-	-	-	-	-	-
		定点当たり	-	-	-	-	-	-
無菌性髄膜炎	全県	報告数	1	-	-	1	-	-
		定点当たり	0.11	-	-	0.11	-	-
	県域	報告数	1	-	-	1	-	-
		定点当たり	0.25	-	-	0.25	-	-
マイコプラズマ肺炎	全県	報告数	1	2	4	-	4	-
		定点当たり	0.11	0.22	0.40	-	0.40	-
	県域	報告数	-	2	1	-	-	-
		定点当たり	-	0.50	0.25	-	-	-
クラミジア肺炎 (オウム病を除く)	全県	報告数	-	-	-	-	-	-
		定点当たり	-	-	-	-	-	-
	県域	報告数	-	-	-	-	-	-
		定点当たり	-	-	-	-	-	-