



神奈川県感染症発生情報（23週報）

（6月3日～6月9日）

<http://www.eiken.pref.kanagawa.jp/>

平成25年・23週(6月3日～6月9日)



今週の注目感染症

～風しん～ 第23週に神奈川県で59例の報告があり、報告数が多い状況が続いています。特に20歳代から40歳代の男性の報告が多くなっています。妊婦さんが風しんウイルスに感染すると、白内障、先天性心疾患、難聴などをもった赤ちゃん(先天性風しん症候群)が生まれることがあります。妊娠を希望する方または妊娠する可能性の高い方で、風しんにかかったことがない場合、あるいは予防接種を受けたことが明らかでない場合は、予防にワクチン接種が必要です。ただし、妊娠中はワクチンの接種ができません。男性を含めた周りの方のワクチン接種も大切です。

～結核～ 第23週に神奈川県で42例の報告があり、幅広い年齢で見られています。結核は過去の病気と思われがちですが、日本ではまだ多い病気です。特徴的な症状がないことから、発見が遅れることがあります。特に2週間以上長引く咳などの症状があれば、医療機関へ早めに受診しましょう。

今週の全数把握対象疾患

(当該週の国による集計及び各保健福祉事務所からの報告をもとに期日を決めて集計しているため、集計数が前後することがあります。)

分類	対象疾患	内訳				神奈川県
		県域	横浜市	川崎市	相模原市	
二類	結核	11	20	4	7	42
三類	腸管出血性大腸菌感染症	2	1			3
四類	レジオネラ症		1		1	2
五類	アメーバ赤痢	1	2	1		4
	侵襲性インフルエンザ菌感染症	1				1
	風しん	22	28	9		59
	麻疹	1				1

全数把握対象疾患情報

結核42例：病型は肺結核20例、粟粒結核2例、結核性胸膜炎3例、皮膚結核1例、腸結核1例、リンパ節結核1例、その他の結核1例、無症状病原体保有者13例、年齢群は10歳未満4例、10歳代1例、20歳代4例、30歳代4例、40歳代3例、50歳代6例、60歳代4例、70歳代10例、80歳代6例

腸管出血性大腸菌感染症3例：年齢群は20歳代1例、30歳代1例、40歳代1例、症状別は有症状者1例、無症状病原体保有者2例、血清型・毒素型はO103 VT1 1例、O157 VT2 1例、O157 VT1/VT2 1例、推定感染地域は神奈川県1例、都道府県不明2例

レジオネラ症2例：年齢群は40歳代1例、50歳代1例、病型は肺炎型2例、推定感染地域は神奈川県2例

アメーバ赤痢4例：年齢群は40歳代2例、50歳代1例、60歳代1例、病型は腸管アメーバ症3例、腸管外アメーバ症1例、推定感染経路は性的接触1例、不明3例、推定感染地域は神奈川県3例、都道府県不明1例

侵襲性インフルエンザ菌感染症1例：年齢群は90歳代、推定感染地域は神奈川県

風しん59例：年齢群は10歳未満4例、10歳代3例、20歳代14例、30歳代22例、40歳代10例、50歳代6例、病型は検査診断例31例、臨床診断例28例、推定感染地域は神奈川県28例、都道府県不明31例、ワクチン接種歴は接種あり7例、なし16例、不明36例

麻疹1例：年齢群は10歳未満、病型は臨床診断例、推定感染地域は神奈川県、ワクチン接種歴は接種あり

今週の定点把握対象疾患

・流行性角結膜炎の定点当たり報告数が、横須賀市(定点当たり7.50)で多くなっています。

神奈川県感染症情報センター

神奈川県衛生研究所 企画情報部 衛生情報課

TEL:0467-83-4400(代表)

FAX:0467-89-5211(企画情報部)

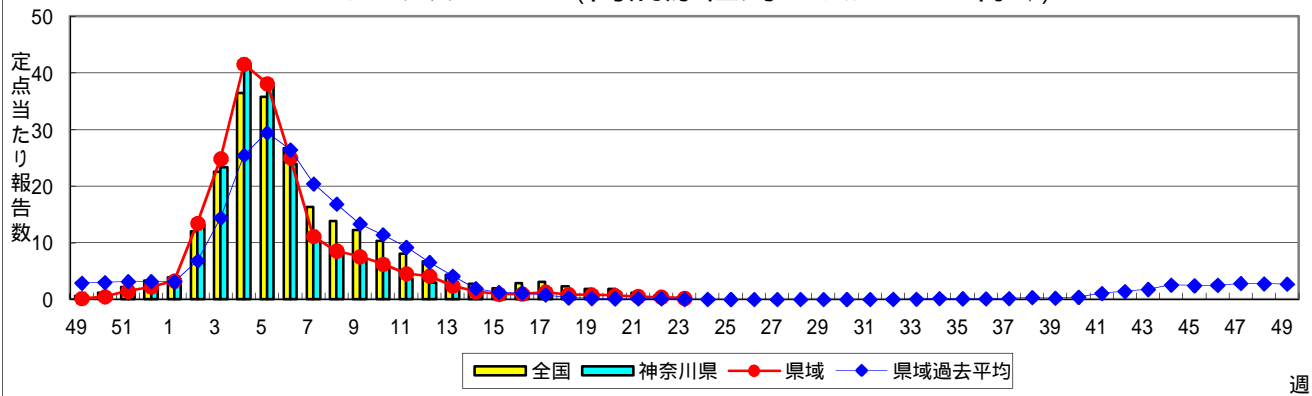
感染症発生動向調査事業は「感染症の予防及び感染症の患者に対する医療に関する法律」によって行われています。

* 県域とは、神奈川県内の市町村のうち横浜市、川崎市、相模原市を除いた地域です。

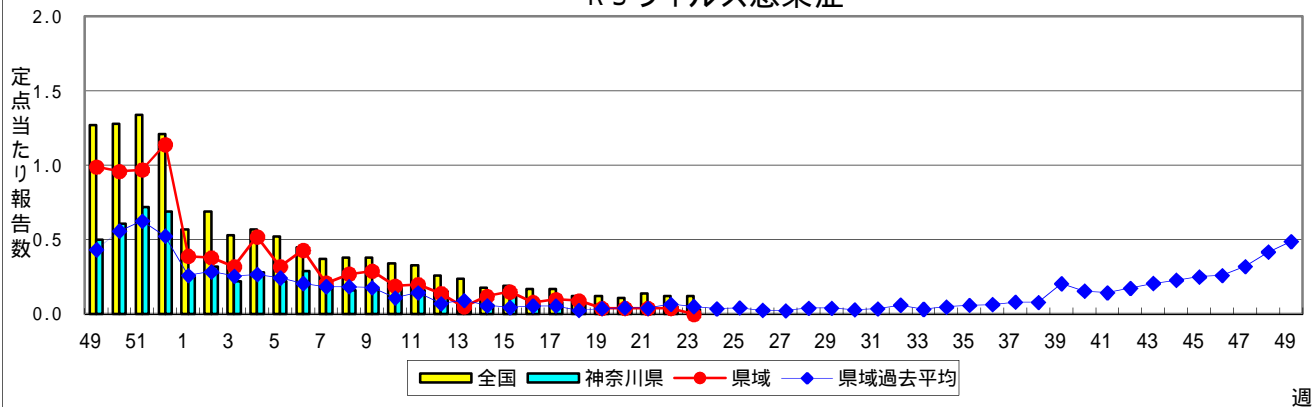
感染症発生動向調査:週報対象疾患の時系列グラフ

疾患名の括弧書きは、一般名称であり、正式名称ではありません。
神奈川県&県域(横浜市・川崎市・相模原市を除く)のデータです。

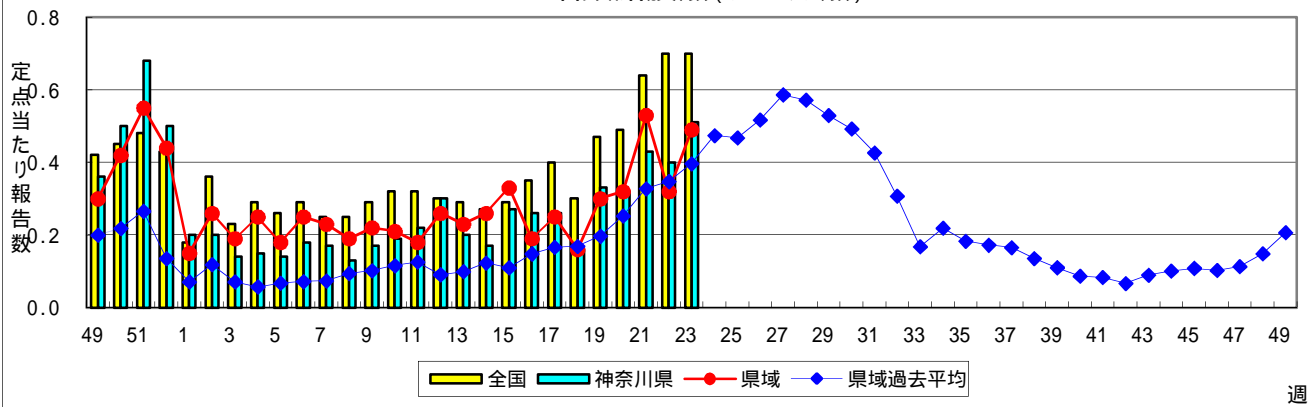
インフルエンザ(高病原性鳥インフルエンザを除く)



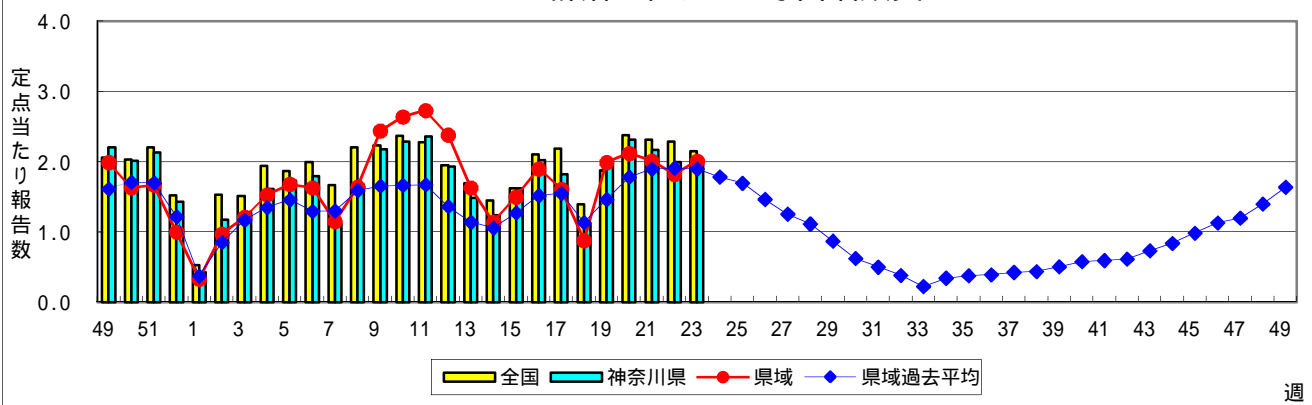
RSウイルス感染症



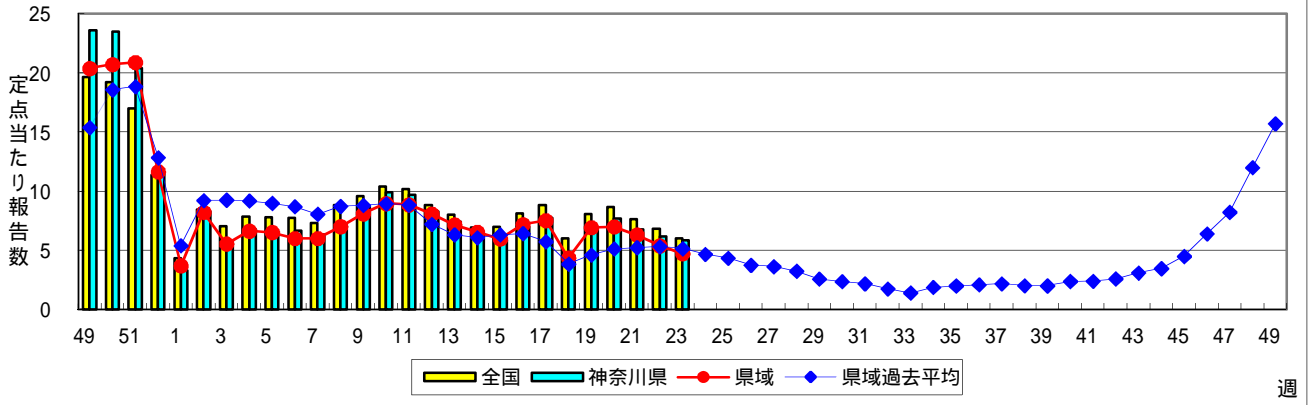
咽頭結膜熱(プール熱)



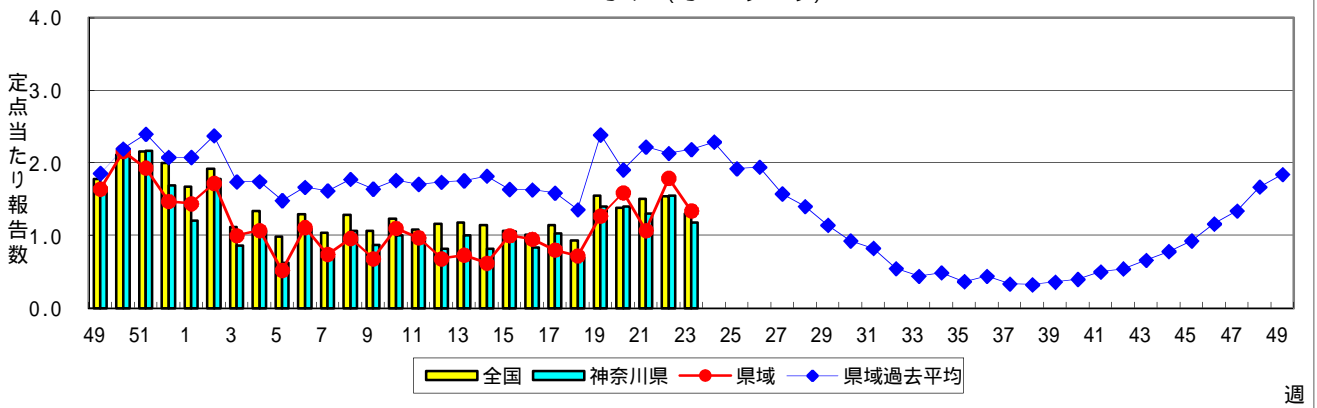
A群溶血性レンサ球菌咽頭炎



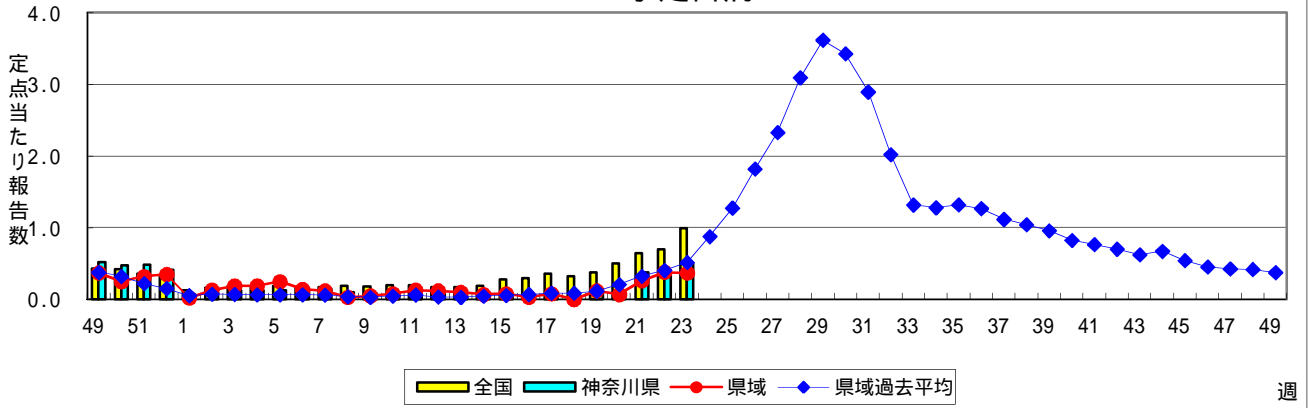
感染性胃腸炎



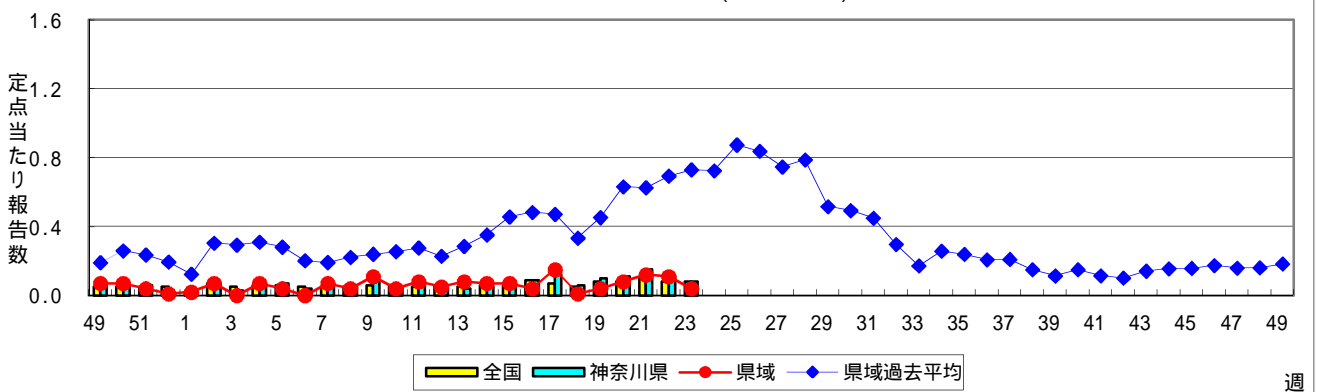
水痘(水ぼうそう)



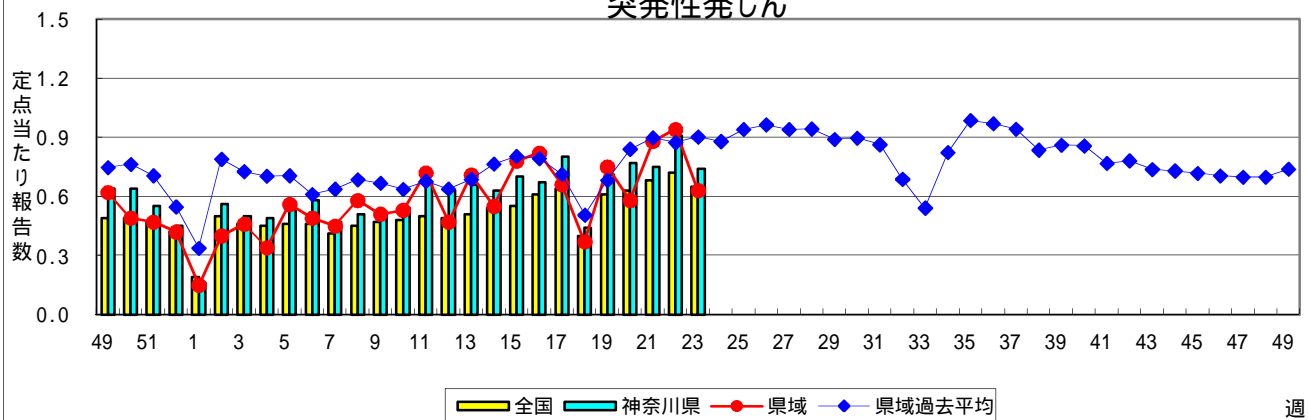
手足口病



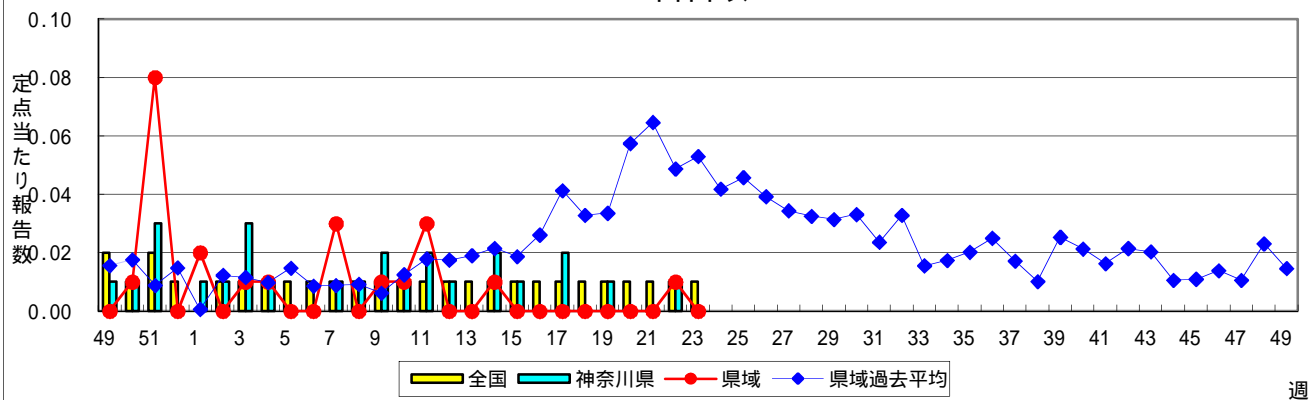
伝染性紅斑(リンゴ病)



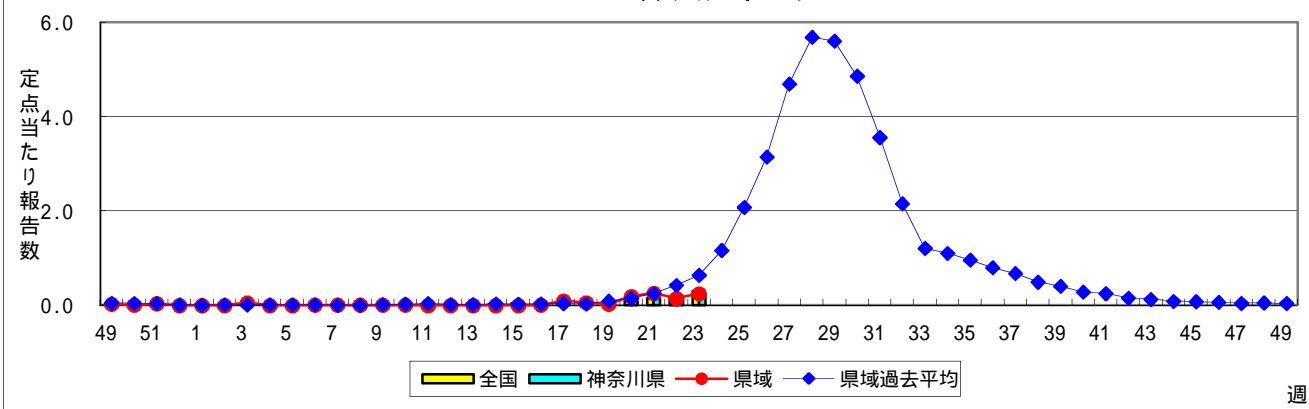
突発性発しん



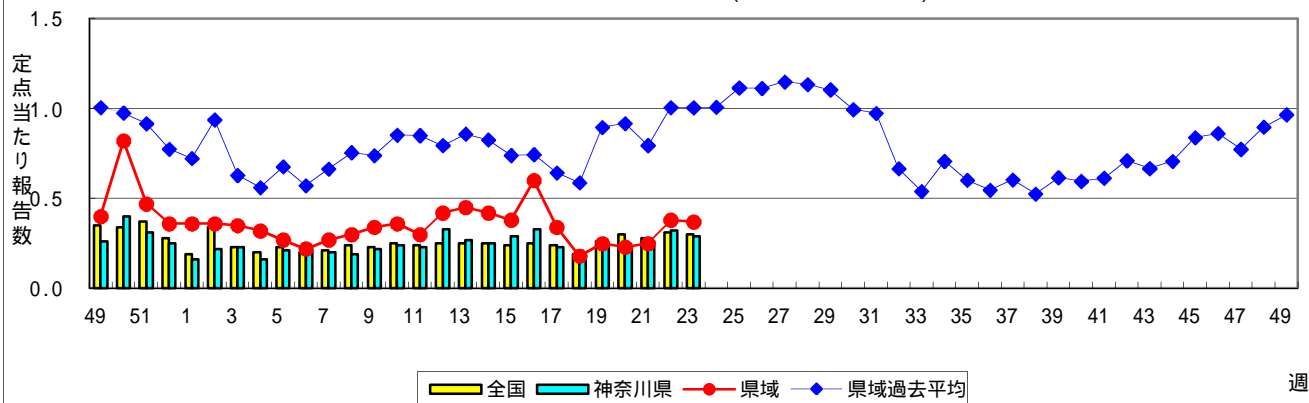
百日咳



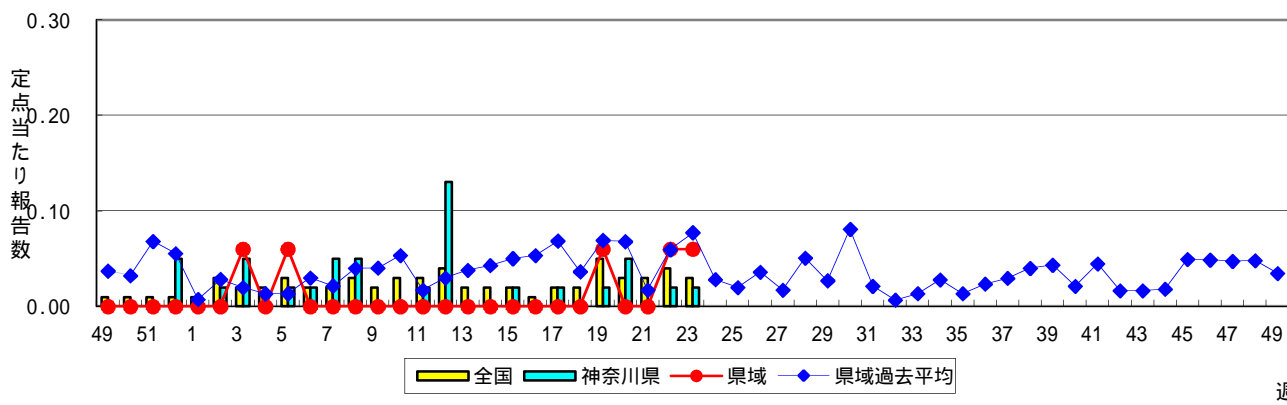
ヘルパンギーナ



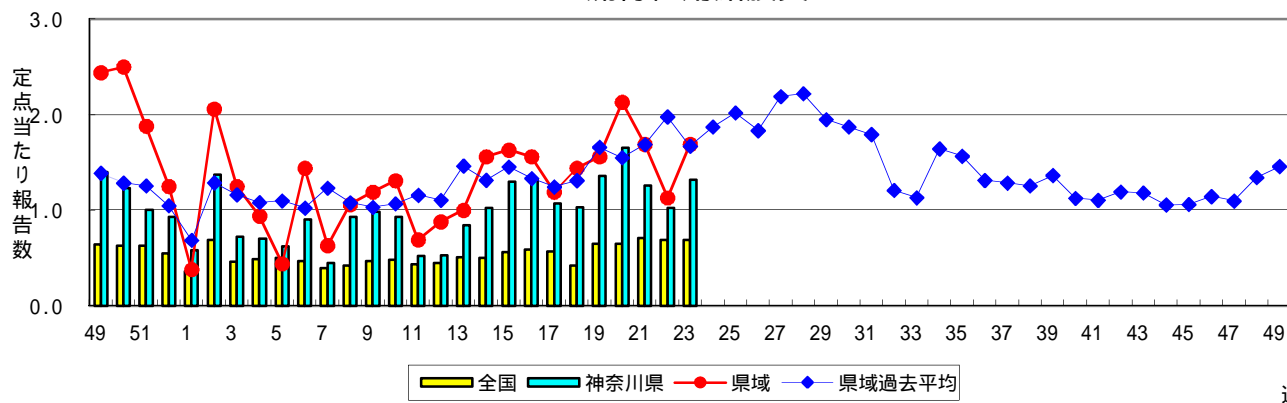
流行性耳下腺炎(おたふくかぜ)



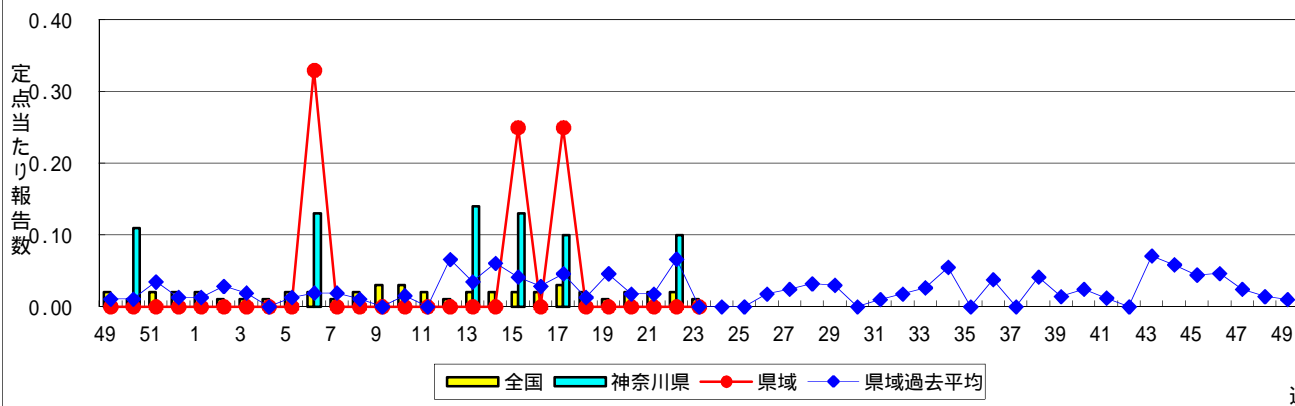
急性出血性結膜炎



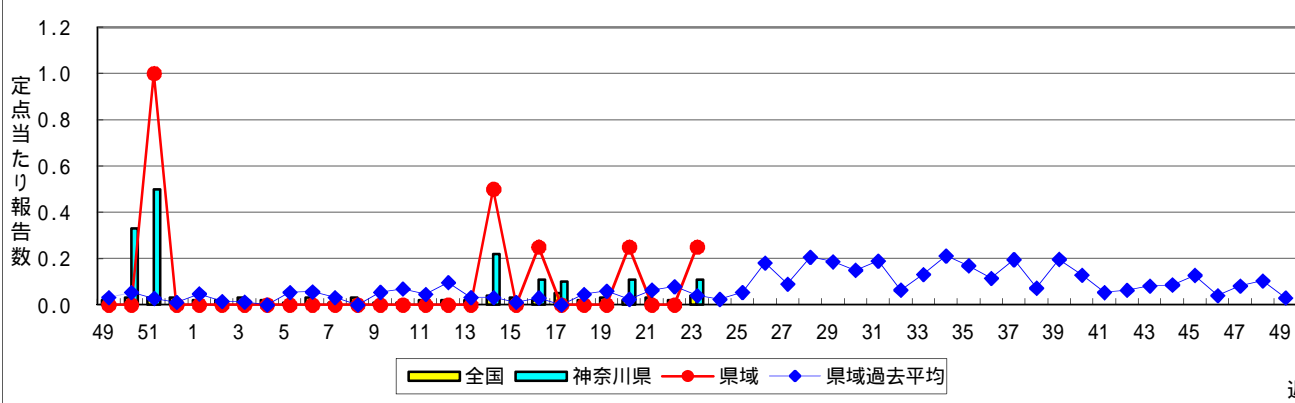
流行性角結膜炎



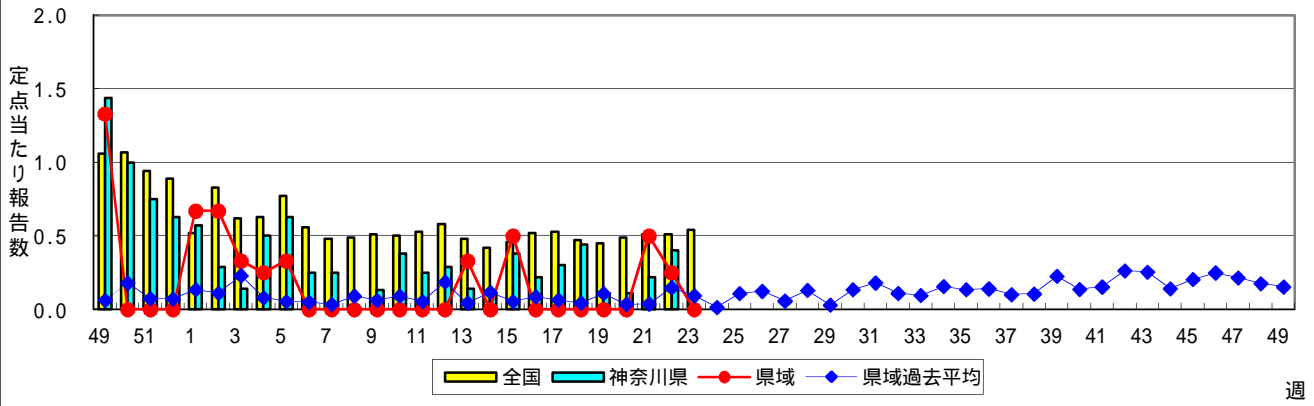
細菌性髄膜炎



無菌性髄膜炎



マイコプラズマ肺炎



クラミジア肺炎(オウム病を除く)

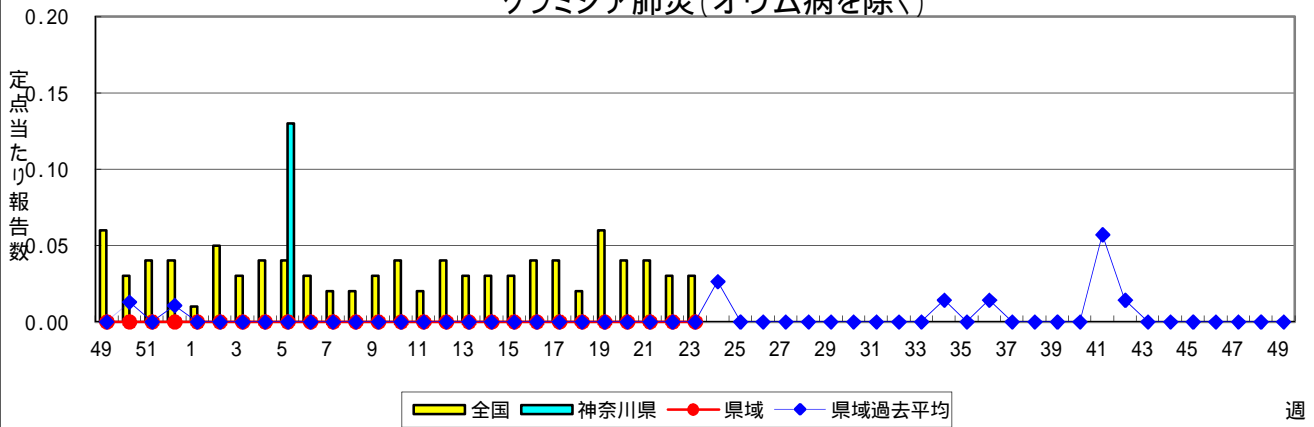


表1 報告数・定点当たり報告数 疾病、政令市・保健所別 (その1)

2013年23週(06月03日～06月09日)

神奈川県	インフルエンザ (高病原性鳥インフルエンザを 除く)		RSウイルス感染症		咽頭結膜熱		A群溶血性レンサ球菌 咽頭炎		感染性胃腸炎	
	報告数	定点当たり	報告数	定点当たり	報告数	定点当たり	報告数	定点当たり	報告数	定点当たり
全県	61	0.19	6	0.03	104	0.51	401	1.98	1,191	5.87
横浜市	21	0.17	3	0.04	55	0.67	154	1.88	445	5.43
川崎市	8	0.15	3	0.09	8	0.24	74	2.24	288	8.73
相模原市	5	0.22	-	-	5	0.33	26	1.73	113	7.53
県域 (横浜市、川崎市、相模原市を除く)	27	0.23	-	-	36	0.49	147	2.01	345	4.73
横須賀市	-	-	-	-	4	0.44	7	0.78	30	3.33
藤沢市	-	-	-	-	9	1.00	18	2.00	54	6.00
平塚	3	0.27	-	-	-	-	9	1.29	18	2.57
鎌倉	2	0.22	-	-	4	0.67	11	1.83	31	5.17
小田原	-	-	-	-	1	0.17	9	1.50	21	3.50
三崎	-	-	-	-	6	3.00	4	2.00	-	-
厚木	11	0.65	-	-	5	0.45	41	3.73	82	7.45
足柄上	-	-	-	-	2	0.67	-	-	8	2.67
秦野	-	-	-	-	2	0.33	14	2.33	23	3.83
大和	7	0.64	-	-	3	0.43	20	2.86	52	7.43
茅ヶ崎	4	0.36	-	-	-	-	14	2.00	26	3.71

神奈川県	水痘		手足口病		伝染性紅斑		突発性発しん		百日咳	
	報告数	定点当たり	報告数	定点当たり	報告数	定点当たり	報告数	定点当たり	報告数	定点当たり
全県	240	1.18	104	0.51	17	0.08	150	0.74	1	-
横浜市	85	1.04	29	0.35	5	0.06	63	0.77	-	-
川崎市	42	1.27	45	1.36	9	0.27	33	1.00	1	0.03
相模原市	15	1.00	3	0.20	-	-	8	0.53	-	-
県域 (横浜市、川崎市、相模原市を除く)	98	1.34	27	0.37	3	0.04	46	0.63	-	-
横須賀市	8	0.89	3	0.33	1	0.11	4	0.44	-	-
藤沢市	21	2.33	4	0.44	-	-	7	0.78	-	-
平塚	3	0.43	1	0.14	-	-	2	0.29	-	-
鎌倉	5	0.83	5	0.83	-	-	4	0.67	-	-
小田原	7	1.17	1	0.17	-	-	5	0.83	-	-
三崎	4	2.00	-	-	1	0.50	2	1.00	-	-
厚木	19	1.73	5	0.45	1	0.09	7	0.64	-	-
足柄上	2	0.67	-	-	-	-	-	-	-	-
秦野	8	1.33	-	-	-	-	2	0.33	-	-
大和	20	2.86	3	0.43	-	-	3	0.43	-	-
茅ヶ崎	1	0.14	5	0.71	-	-	10	1.43	-	-

神奈川県	ヘルパンギーナ		流行性耳下腺炎		急性出血性結膜炎		流行性角結膜炎		細菌性髄膜炎	
	報告数	定点当たり	報告数	定点当たり	報告数	定点当たり	報告数	定点当たり	報告数	定点当たり
全県	48	0.24	59	0.29	1	0.02	58	1.32	-	-
横浜市	16	0.20	29	0.35	-	-	16	0.89	-	-
川崎市	11	0.33	2	0.06	-	-	8	1.33	-	-
相模原市	3	0.20	1	0.07	-	-	7	1.75	-	-
県域 (横浜市、川崎市、相模原市を除く)	18	0.25	27	0.37	1	0.06	27	1.69	-	-
横須賀市	15	1.67	1	0.11	-	-	15	7.50	-	-
藤沢市	3	0.33	4	0.44	-	-	-	-	-	-
平塚	-	-	7	1.00	-	-	1	0.50	-	-
鎌倉	-	-	3	0.50	-	-	-	-
小田原	-	-	-	-	-	-	-	-
三崎	-	-	-	-
厚木	-	-	-	-	-	-	10	3.33	-	-
足柄上	-	-	-	-
秦野	-	-	10	1.67	-	-	-	-
大和	-	-	1	0.14	1	0.50	-	-
茅ヶ崎	-	-	1	0.14	-	-	1	0.50

表1 報告数・定点当たり報告数 疾病、政令市・保健所別 (その2)

2013年23週(06月03日～06月09日)

神奈川県	無菌性髄膜炎		マイコプラズマ肺炎		クラミジア肺炎 (オウム病を除く)	
	報告数	定点当たり	報告数	定点当たり	報告数	定点当たり
全県	1	0.11	-	-	-	-
横浜市	-	-	-	-	-	-
川崎市	-	-	-	-	-	-
相模原市	-	-	-	-	-	-
県域 <small>(横浜市、川崎市、相模原市を除く)</small>	1	0.25	-	-	-	-
横須賀市	-	-	-	-	-	-
藤沢市	1	1.00	-	-	-	-
平塚	-	-	-	-	-	-
鎌倉
小田原
三崎
厚木	-	-	-	-	-	-
足柄上
秦野
大和
茅ヶ崎

表2 報告数・定点当たり報告数、疾病・年齢階級別
(全県及び横浜市・川崎市・相模原市を除く県域) (その1)

2013年23週(06月03日～06月09日)

*表2は、各保健福祉事務所からの最新の報告をもとに作成しているため、国の還元データである表1および表3の数値と一致しないことがあります。

インフルエンザ	定点	項目	合計	～5か月	～11か月	1歳	2	3	4	5	6	7	8
インフルエンザ (高病原性鳥インフルエンザを除く)	全国	報告数	2,105	7	17	91	55	82	122	112	151	157	137
		定点当たり	0.43	0.00	0.00	0.02	0.01	0.02	0.02	0.02	0.03	0.03	0.03
	全県	報告数	61	-	1	-	3	4	3	5	3	5	2
		定点当たり	0.19	-	0.00	-	0.01	0.01	0.01	0.02	0.01	0.02	0.01
	県域	報告数	27	-	1	-	2	4	1	4	1	2	-
		定点当たり	0.23	-	0.01	-	0.02	0.03	0.01	0.03	0.01	0.02	-

小児科	定点	項目	合計	～5か月	～11か月	1歳	2	3	4	5	6	7	8
RSウイルス感染症	全国	報告数	372	61	100	118	40	30	17	1	1	-	2
		定点当たり	0.12	0.02	0.03	0.04	0.01	0.01	0.01	0.00	0.00	-	0.00
	全県	報告数	6	1	1	3	-	-	1	-	-	-	-
		定点当たり	0.03	0.00	0.00	0.01	-	-	0.00	-	-	-	-
	県域	報告数	-	-	-	-	-	-	-	-	-	-	-
		定点当たり	-	-	-	-	-	-	-	-	-	-	-
咽頭結膜熱	全国	報告数	2,213	16	154	593	304	352	273	200	91	73	54
		定点当たり	0.70	0.01	0.05	0.19	0.10	0.11	0.09	0.06	0.03	0.02	0.02
	全県	報告数	104	1	4	22	14	14	13	15	7	4	2
		定点当たり	0.51	0.00	0.02	0.11	0.07	0.07	0.06	0.07	0.03	0.02	0.01
	県域	報告数	36	-	3	6	4	5	5	5	1	1	1
		定点当たり	0.49	-	0.04	0.08	0.05	0.07	0.07	0.07	0.01	0.01	0.01
A群溶血性レンサ球菌咽頭炎	全国	報告数	6,760	4	50	230	385	704	947	1,017	836	688	487
		定点当たり	2.15	0.00	0.02	0.07	0.12	0.22	0.30	0.32	0.27	0.22	0.15
	全県	報告数	401	-	-	5	16	41	43	45	52	65	31
		定点当たり	1.98	-	-	0.02	0.08	0.20	0.21	0.22	0.26	0.32	0.15
	県域	報告数	147	-	-	1	4	12	12	20	19	25	13
		定点当たり	2.01	-	-	0.01	0.05	0.16	0.16	0.27	0.26	0.34	0.18
感染性胃腸炎	全国	報告数	18,880	181	1,208	2,510	1,931	2,016	1,993	1,658	1,226	965	819
		定点当たり	5.99	0.06	0.38	0.80	0.61	0.64	0.63	0.53	0.39	0.31	0.26
	全県	報告数	1,191	5	77	133	132	120	130	126	91	67	52
		定点当たり	5.87	0.02	0.38	0.66	0.65	0.59	0.64	0.62	0.45	0.33	0.26
	県域	報告数	345	-	21	32	36	30	33	34	31	13	26
		定点当たり	4.73	-	0.29	0.44	0.49	0.41	0.45	0.47	0.42	0.18	0.36
水痘	全国	報告数	4,087	66	227	625	679	705	623	491	244	162	95
		定点当たり	1.30	0.02	0.07	0.20	0.22	0.22	0.20	0.16	0.08	0.05	0.03
	全県	報告数	240	2	9	41	36	34	43	26	13	14	8
		定点当たり	1.18	0.01	0.04	0.20	0.18	0.17	0.21	0.13	0.06	0.07	0.04
	県域	報告数	98	1	3	17	12	14	16	11	6	8	3
		定点当たり	1.34	0.01	0.04	0.23	0.16	0.19	0.22	0.15	0.08	0.11	0.04

インフルエンザ	定点	項目	9	10-14	15-19	20-29	30-39	40-49	50-59	60-69	70-79	80歳以上
インフルエンザ (高病原性鳥インフルエンザを除く)	全国	報告数	117	514	129	74	134	89	52	30	13	22
		定点当たり	0.02	0.10	0.03	0.02	0.03	0.02	0.01	0.01	0.00	0.00
	全県	報告数	4	13	5	1	6	3	1	1	1	-
		定点当たり	0.01	0.04	0.02	0.00	0.02	0.01	0.00	0.00	0.00	-
	県域	報告数	-	5	1	-	3	1	1	-	1	-
		定点当たり	-	0.04	0.01	-	0.03	0.01	0.01	-	0.01	-

小児科	定点	項目	9	10-14	15-19	20歳以上
RSウイルス感染症	全国	報告数	1	1	-	-
		定点当たり	0.00	0.00	-	-
	全県	報告数	-	-	-	-
		定点当たり	-	-	-	-
	県域	報告数	-	-	-	-
		定点当たり	-	-	-	-
咽頭結膜熱	全国	報告数	20	57	4	22
		定点当たり	0.01	0.02	0.00	0.01
	全県	報告数	-	7	-	1
		定点当たり	-	0.03	-	0.00
	県域	報告数	-	5	-	-
		定点当たり	-	0.07	-	-
A群溶血性レンサ球菌咽頭炎	全国	報告数	408	662	42	300
		定点当たり	0.13	0.21	0.01	0.10
	全県	報告数	38	51	1	13
		定点当たり	0.19	0.25	0.00	0.06
	県域	報告数	18	20	-	3
		定点当たり	0.25	0.27	-	0.04
感染性胃腸炎	全国	報告数	656	1,707	363	1,647
		定点当たり	0.21	0.54	0.12	0.52
	全県	報告数	42	90	12	114
		定点当たり	0.21	0.44	0.06	0.56
	県域	報告数	18	41	6	24
		定点当たり	0.25	0.56	0.08	0.33
水痘	全国	報告数	57	93	5	15
		定点当たり	0.02	0.03	0.00	0.00
	全県	報告数	6	7	-	1
		定点当たり	0.03	0.03	-	0.00
	県域	報告数	4	2	-	1
		定点当たり	0.05	0.03	-	0.01

表2 報告数・定点当たり報告数、疾病・年齢階級別
(全県及び横浜市・川崎市・相模原市を除く県域) (その2)

2013年23週(06月03日～06月09日)

*表2は、各保健福祉事務所からの最新の報告をもとに作成しているため、国の還元データである表1および表3の数値と一致しないことがあります。

小児科定点	項目	合計	～5か月	～11か月	1歳
手足口病	全国	報告数 3,115	24	308	1,112
		定点当たり 0.99	0.01	0.10	0.35
	全県	報告数 104	-	5	33
		定点当たり 0.51	-	0.02	0.16
	県域	報告数 27	-	-	8
		定点当たり 0.37	-	-	0.11
伝染性紅斑	全国	報告数 250	1	12	21
		定点当たり 0.08	0.00	0.00	0.01
	全県	報告数 17	-	-	-
		定点当たり 0.08	-	-	-
	県域	報告数 3	-	-	-
		定点当たり 0.04	-	-	-
突発性発しん	全国	報告数 2,037	39	847	988
		定点当たり 0.65	0.01	0.27	0.31
	全県	報告数 150	3	51	80
		定点当たり 0.74	0.01	0.25	0.39
	県域	報告数 46	1	15	28
		定点当たり 0.63	0.01	0.21	0.38
百日咳	全国	報告数 37	3	4	5
		定点当たり 0.01	0.00	0.00	0.00
	全県	報告数 1	-	-	-
		定点当たり 0.00	-	-	-
	県域	報告数 -	-	-	-
		定点当たり -	-	-	-
ヘルパンギーナ	全国	報告数 937	9	108	293
		定点当たり 0.30	0.00	0.03	0.09
	全県	報告数 48	-	7	13
		定点当たり 0.24	-	0.03	0.06
	県域	報告数 18	-	5	7
		定点当たり 0.25	-	0.07	0.10
流行性耳下腺炎	全国	報告数 946	1	5	26
		定点当たり 0.30	0.00	0.00	0.01
	全県	報告数 59	-	-	3
		定点当たり 0.29	-	-	0.01
	県域	報告数 27	-	-	3
		定点当たり 0.37	-	-	0.04

小児科定点	項目	2	3	4	5	6	7	8	9	10-14	15-19	20歳以上
手足口病	全国	報告数 676	382	255	168	51	44	24	17	27	3	24
		定点当たり 0.21	0.12	0.08	0.05	0.02	0.01	0.01	0.01	0.01	0.00	0.01
	全県	報告数 27	8	10	9	3	4	2	2	1	-	-
		定点当たり 0.13	0.04	0.05	0.04	0.01	0.02	0.01	0.01	0.01	0.00	-
	県域	報告数 7	1	2	6	-	-	1	1	1	-	-
		定点当たり 0.10	0.01	0.03	0.08	-	-	0.01	0.01	0.01	-	-
伝染性紅斑	全国	報告数 27	35	32	34	38	17	13	14	5	-	1
		定点当たり 0.01	0.01	0.01	0.01	0.01	0.01	0.00	0.00	0.00	-	0.00
	全県	報告数 1	6	2	1	4	-	2	2	1	-	-
		定点当たり 0.00	0.03	0.01	0.00	0.02	-	0.01	0.01	0.00	-	-
	県域	報告数 -	1	-	-	1	-	1	-	-	-	-
		定点当たり -	0.01	-	-	0.01	-	0.01	-	-	-	-
突発性発しん	全国	報告数 129	23	5	3	-	2	-	-	1	-	-
		定点当たり 0.04	0.01	0.00	0.00	-	0.00	-	-	0.00	-	-
	全県	報告数 12	3	-	1	-	-	-	-	-	-	-
		定点当たり 0.06	0.01	-	0.00	-	-	-	-	-	-	-
	県域	報告数 1	1	-	-	-	-	-	-	-	-	-
		定点当たり 0.01	0.01	-	-	-	-	-	-	-	-	-
百日咳	全国	報告数 1	2	1	-	1	1	2	-	3	-	14
		定点当たり 0.00	0.00	0.00	-	0.00	0.00	0.00	-	0.00	-	0.00
	全県	報告数 -	-	-	-	-	-	-	-	-	-	1
		定点当たり -	-	-	-	-	-	-	-	-	-	0.00
	県域	報告数 -	-	-	-	-	-	-	-	-	-	-
		定点当たり -	-	-	-	-	-	-	-	-	-	-
ヘルパンギーナ	全国	報告数 177	124	85	52	28	16	8	5	12	4	16
		定点当たり 0.06	0.04	0.03	0.02	0.01	0.01	0.00	0.00	0.00	0.00	0.01
	全県	報告数 6	8	2	6	4	1	-	-	-	-	1
		定点当たり 0.03	0.04	0.01	0.03	0.02	0.00	-	-	-	-	0.00
	県域	報告数 3	1	1	1	-	-	-	-	-	-	-
		定点当たり 0.04	0.01	0.01	0.01	-	-	-	-	-	-	-
流行性耳下腺炎	全国	報告数 79	123	173	153	108	84	62	43	62	6	21
		定点当たり 0.03	0.04	0.05	0.05	0.03	0.03	0.02	0.01	0.02	0.00	0.01
	全県	報告数 6	10	8	6	5	9	6	3	3	-	-
		定点当たり 0.03	0.05	0.04	0.03	0.02	0.04	0.03	0.01	0.01	-	-
	県域	報告数 2	3	4	2	1	5	4	2	1	-	-
		定点当たり 0.03	0.04	0.05	0.03	0.01	0.07	0.05	0.03	0.01	-	-

表2 報告数・定点当たり報告数、疾病・年齢階級別
(全県及び横浜市・川崎市・相模原市を除く県域) (その3)

2013年23週(06月03日～06月09日)

*表2は、各保健福祉事務所からの最新の報告をもとに作成しているため、国の還元データである表1および表3の数値と一致しないことがあります。

眼科定点	項目	合計	～5か月	～11か月	1歳	2	3	4	5	6	7	8	
急性出血性結膜炎	全国	報告数	18	-	-	2	-	2	1	1	-	2	3
		定点当たり	0.03	-	-	0.00	-	0.00	0.00	0.00	-	0.00	0.00
	全県	報告数	1	-	-	-	-	-	-	-	-	-	-
		定点当たり	0.02	-	-	-	-	-	-	-	-	-	-
	県域	報告数	1	-	-	-	-	-	-	-	-	-	-
		定点当たり	0.06	-	-	-	-	-	-	-	-	-	-
流行性角結膜炎	全国	報告数	474	3	4	13	18	10	15	9	5	8	5
		定点当たり	0.69	0.00	0.01	0.02	0.03	0.01	0.02	0.01	0.01	0.01	0.01
	全県	報告数	58	-	1	1	1	3	1	1	-	-	-
		定点当たり	1.32	-	0.02	0.02	0.02	0.07	0.02	0.02	-	-	-
	県域	報告数	27	-	1	1	1	1	1	-	-	-	-
		定点当たり	1.69	-	0.06	0.06	0.06	0.06	0.06	-	-	-	-

基幹定点(週報)	項目	合計	0歳	1-4	5-9	10-14	15-19	20-24	25-29	30-34	35-39	40-44	
細菌性髄膜炎	全国	報告数	7	3	-	-	-	-	1	-	-	-	
		定点当たり	0.01	0.01	-	-	-	-	0.00	-	-	-	
	全県	報告数	-	-	-	-	-	-	-	-	-	-	
		定点当たり	-	-	-	-	-	-	-	-	-	-	
	県域	報告数	-	-	-	-	-	-	-	-	-	-	
		定点当たり	-	-	-	-	-	-	-	-	-	-	
無菌性髄膜炎	全国	報告数	18	2	3	1	3	-	1	-	-	2	
		定点当たり	0.04	0.00	0.01	0.00	0.01	-	0.00	-	-	0.00	
	全県	報告数	1	-	-	-	-	-	-	-	-	1	
		定点当たり	0.11	-	-	-	-	-	-	-	-	0.11	
	県域	報告数	1	-	-	-	-	-	-	-	-	1	
		定点当たり	0.25	-	-	-	-	-	-	-	-	0.25	
マイコプラズマ肺炎	全国	報告数	253	2	115	42	17	11	11	9	8	10	
		定点当たり	0.54	0.00	0.25	0.09	0.04	0.02	0.02	0.02	0.02	0.02	0.01
	全県	報告数	-	-	-	-	-	-	-	-	-	-	-
		定点当たり	-	-	-	-	-	-	-	-	-	-	-
	県域	報告数	-	-	-	-	-	-	-	-	-	-	-
		定点当たり	-	-	-	-	-	-	-	-	-	-	-
クラミジア肺炎 (オウム病を除く)	全国	報告数	13	-	3	2	-	1	-	-	-	-	
		定点当たり	0.03	-	0.01	0.00	-	0.00	-	-	-	-	
	全県	報告数	-	-	-	-	-	-	-	-	-	-	
		定点当たり	-	-	-	-	-	-	-	-	-	-	
	県域	報告数	-	-	-	-	-	-	-	-	-	-	
		定点当たり	-	-	-	-	-	-	-	-	-	-	

眼科定点	項目	9	10-14	15-19	20-29	30-39	40-49	50-59	60-69	70歳以上	
急性出血性結膜炎	全国	報告数	-	2	-	2	1	-	-	2	
		定点当たり	-	0.00	-	0.00	0.00	-	-	0.00	
	全県	報告数	-	-	-	-	-	-	-	1	
		定点当たり	-	-	-	-	-	-	-	0.02	
	県域	報告数	-	-	-	-	-	-	-	1	
		定点当たり	-	-	-	-	-	-	-	0.06	
流行性角結膜炎	全国	報告数	9	21	20	68	114	56	30	33	
		定点当たり	0.01	0.03	0.03	0.10	0.17	0.08	0.04	0.05	0.05
	全県	報告数	2	2	1	10	16	7	3	4	5
		定点当たり	0.05	0.05	0.02	0.23	0.36	0.16	0.07	0.09	0.11
	県域	報告数	1	-	-	3	8	3	2	3	2
		定点当たり	0.06	-	-	0.19	0.50	0.19	0.13	0.19	0.13

基幹定点(週報)	項目	45-49	50-54	55-59	60-64	65-69	70歳以上
細菌性髄膜炎	全国	報告数	-	-	-	1	1
		定点当たり	-	-	-	0.00	0.00
	全県	報告数	-	-	-	-	-
		定点当たり	-	-	-	-	-
	県域	報告数	-	-	-	-	-
		定点当たり	-	-	-	-	-
無菌性髄膜炎	全国	報告数	1	-	2	-	1
		定点当たり	0.00	-	0.00	-	0.00
	全県	報告数	-	-	-	-	-
		定点当たり	-	-	-	-	-
	県域	報告数	-	-	-	-	-
		定点当たり	-	-	-	-	-
マイコプラズマ肺炎	全国	報告数	4	3	1	4	1
		定点当たり	0.01	0.01	0.00	0.01	0.00
	全県	報告数	-	-	-	-	-
		定点当たり	-	-	-	-	-
	県域	報告数	-	-	-	-	-
		定点当たり	-	-	-	-	-
クラミジア肺炎 (オウム病を除く)	全国	報告数	-	-	1	-	3
		定点当たり	-	-	0.00	-	0.01
	全県	報告数	-	-	-	-	-
		定点当たり	-	-	-	-	-
	県域	報告数	-	-	-	-	-
		定点当たり	-	-	-	-	-

表3 5週前～今週の推移 (その1)
(全県及び横浜市・川崎市・相模原市を除く県域)

2013年23週(06月03日～06月09日)

疾病名	項目		5週前	4週前	3週前	2週前	1週前	今週
			18週	19週	20週	21週	22週	23週
			(04月29日 ～05月05 日)	(05月06日 ～05月12 日)	(05月13日 ～05月19 日)	(05月20日 ～05月26 日)	(05月27日 ～06月02 日)	(06月03日 ～06月09 日)
インフルエンザ (高病原性鳥インフルエンザを除く)	全県	報告数	268	317	377	192	135	61
		定点当たり	0.92	0.97	1.15	0.59	0.41	0.19
	県域	報告数	97	98	85	63	50	27
		定点当たり	0.89	0.85	0.74	0.55	0.44	0.23
RSウイルス 感染症	全県	報告数	14	9	10	8	11	6
		定点当たり	0.08	0.04	0.05	0.04	0.05	0.03
	県域	報告数	6	3	3	3	3	-
		定点当たり	0.09	0.04	0.04	0.04	0.04	-
咽頭結膜熱	全県	報告数	29	68	67	88	82	104
		定点当たり	0.16	0.33	0.32	0.43	0.40	0.51
	県域	報告数	11	22	23	39	23	36
		定点当たり	0.16	0.30	0.32	0.53	0.32	0.49
A群溶血性レンサ球菌咽頭炎	全県	報告数	204	415	482	447	412	401
		定点当たり	1.11	2.00	2.31	2.17	1.99	1.98
	県域	報告数	59	145	155	147	131	147
		定点当たり	0.88	1.99	2.12	2.01	1.82	2.01
感染性胃腸炎	全県	報告数	782	1,411	1,602	1,393	1,281	1,191
		定点当たり	4.25	6.82	7.67	6.76	6.19	5.87
	県域	報告数	292	506	510	460	388	345
		定点当たり	4.36	6.93	6.99	6.30	5.39	4.73
水痘	全県	報告数	127	290	293	267	320	240
		定点当たり	0.69	1.40	1.40	1.30	1.55	1.18
	県域	報告数	48	93	116	78	129	98
		定点当たり	0.72	1.27	1.59	1.07	1.79	1.34
手足口病	全県	報告数	7	21	26	78	73	104
		定点当たり	0.04	0.10	0.12	0.38	0.35	0.51
	県域	報告数	-	9	5	19	27	27
		定点当たり	-	0.12	0.07	0.26	0.38	0.37
伝染性紅斑	全県	報告数	11	20	24	31	22	17
		定点当たり	0.06	0.10	0.11	0.15	0.11	0.08
	県域	報告数	1	3	6	9	8	3
		定点当たり	0.01	0.04	0.08	0.12	0.11	0.04
突発性発しん	全県	報告数	81	148	160	154	189	150
		定点当たり	0.44	0.71	0.77	0.75	0.91	0.74
	県域	報告数	25	55	42	64	68	46
		定点当たり	0.37	0.75	0.58	0.88	0.94	0.63

表3 5週前～今週の推移 (その2)
 (全県及び横浜市・川崎市・相模原市を除く県域)

2013年23週(06月03日～06月09日)

疾病名	項目		5週前	4週前	3週前	2週前	1週前	今週
			18週	19週	20週	21週	22週	23週
			(04月29日 ～05月05 日)	(05月06日 ～05月12 日)	(05月13日 ～05月19 日)	(05月20日 ～05月26 日)	(05月27日 ～06月02 日)	(06月03日 ～06月09 日)
百日咳	全県	報告数	-	3	1	1	2	1
		定点当たり	-	0.01	-	-	0.01	-
	県域	報告数	-	-	-	-	1	-
		定点当たり	-	-	-	-	0.01	-
ヘルパンギーナ	全県	報告数	7	5	18	32	26	48
		定点当たり	0.04	0.02	0.09	0.16	0.13	0.24
	県域	報告数	4	2	14	19	11	18
		定点当たり	0.06	0.03	0.19	0.26	0.15	0.25
流行性耳下腺炎	全県	報告数	33	47	48	54	66	59
		定点当たり	0.18	0.23	0.23	0.26	0.32	0.29
	県域	報告数	12	18	17	18	27	27
		定点当たり	0.18	0.25	0.23	0.25	0.38	0.37
急性出血性結膜炎	全県	報告数	-	1	2	-	1	1
		定点当たり	-	0.02	0.05	-	0.02	0.02
	県域	報告数	-	1	-	-	1	1
		定点当たり	-	0.06	-	-	0.06	0.06
流行性角結膜炎	全県	報告数	40	57	71	54	45	58
		定点当たり	1.03	1.36	1.65	1.26	1.02	1.32
	県域	報告数	23	25	34	27	18	27
		定点当たり	1.44	1.56	2.13	1.69	1.13	1.69
細菌性髄膜炎	全県	報告数	-	-	-	-	1	-
		定点当たり	-	-	-	-	0.10	-
	県域	報告数	-	-	-	-	-	-
		定点当たり	-	-	-	-	-	-
無菌性髄膜炎	全県	報告数	-	-	1	-	-	1
		定点当たり	-	-	0.11	-	-	0.11
	県域	報告数	-	-	1	-	-	1
		定点当たり	-	-	0.25	-	-	0.25
マイコプラズマ肺炎	全県	報告数	4	1	1	2	4	-
		定点当たり	0.44	0.11	0.11	0.22	0.40	-
	県域	報告数	-	-	-	2	1	-
		定点当たり	-	-	-	0.50	0.25	-
クラミジア肺炎 (オウム病を除く)	全県	報告数	-	-	-	-	-	-
		定点当たり	-	-	-	-	-	-
	県域	報告数	-	-	-	-	-	-
		定点当たり	-	-	-	-	-	-