



# 神奈川県感染症発生情報（22週報）

（5月27日～6月2日）

<http://www.eiken.pref.kanagawa.jp/>

平成25年・22週（5月27日～6月2日）



## 今週の注目感染症 ～風しん～

第22週に神奈川県で66例の報告があり、報告数が多い状況が続いています。特に20歳代から40歳代の男性の報告が多くなっています。妊婦さんが風しんウイルスに感染すると、白内障、先天性心疾患、難聴などをもった赤ちゃん（先天性風しん症候群）が生まれることがあります。予防するには、風しんワクチンの接種が必要ですが、妊娠中はワクチン接種ができません。男性を含めた周囲の方のワクチン接種も大切です。

## 今週の全数把握対象疾患

（当該週の国による集計及び各保健福祉事務所からの報告をもとに期日を決めて集計しているため、集計数が前後することがあります。）

分類	対象疾患	内訳				神奈川県
		県域	横浜市	川崎市	相模原市	
二類	結核	7	14	5	1	27
三類	腸管出血性大腸菌感染症		1			1
	パラチフス	1	1			2
四類	レジオネラ症		1			1
五類	アメーバ赤痢	1		1		2
	劇症型溶血性レンサ球菌感染症	1				1
	後天性免疫不全症候群	2	4			6
	侵襲性肺炎球菌感染症		1			1
	梅毒	1				1
	風しん	23	26	9	8	66

## 全数把握対象疾患情報

結核27例：病型は肺結核14例、結核性胸膜炎4例、リンパ節結核1例、結核性腹膜炎1例、無症状病原体保有者7例、年齢群は10歳未満2例、20歳代3例、30歳代3例、40歳代4例、50歳代2例、60歳代3例、70歳代2例、80歳代8例

腸管出血性大腸菌感染症1例（有症状者）：年齢群は40歳代、血清型・毒素型はO157 VT1/VT2、推定感染地域は都道府県不明

パラチフス2例：年齢群は20歳代1例、60歳代1例、推定感染経路は経口感染2例、推定感染地域はカンボディア1例、マレーシア1例

レジオネラ症1例：年齢群は30歳代、病型は肺炎型、推定感染地域は都道府県不明

アメーバ赤痢2例：年齢群は30歳代1例、40歳代1例、病型は腸管及び腸管外アメーバ症1例、腸管アメーバ症1例、推定感染経路は経口感染1例、不明1例、推定感染地域は神奈川県1例、都道府県不明1例

劇症型溶血性レンサ球菌感染症1例：年齢群は60歳代、推定感染地域は神奈川県

後天性免疫不全症候群6例：年齢群は20歳代2例、40歳代1例、50歳代3例、病型は無症候性キャリア5例、AIDS1例、推定感染経路は同性間性的接触5例、異性間性的接触1例、推定感染地域は日本国内6例

侵襲性肺炎球菌感染症1例：年齢群は40歳代、推定感染地域は都道府県不明、肺炎球菌ワクチン接種歴あり

梅毒1例：年齢群は50歳代、病型は無症状病原体保有者、推定感染経路は同性間性的接触、推定感染地域は東京都

風しん66例：年齢群は10歳未満1例、10歳代4例、20歳代13例、30歳代20例、40歳代23例、50歳代5例、病型は検査診断例35例、臨床診断例31例、推定感染地域は神奈川県42例、東京都5例、都道府県不明19例、ワクチン接種歴は接種あり5例、なし17例、不明44例

## 今週の定点把握対象疾患

- ・水痘の定点当たり報告数が、三崎（定点当たり8.00）保健福祉事務所管内で多くなっています。
- ・A群溶血性レンサ球菌咽頭炎の定点当たり報告数が、厚木（定点当たり5.00）保健福祉事務所管内で多くなっています。

## 神奈川県感染症情報センター

神奈川県衛生研究所 企画情報部 衛生情報課

TEL:0467-83-4400(代表)

FAX:0467-89-5211(企画情報部)

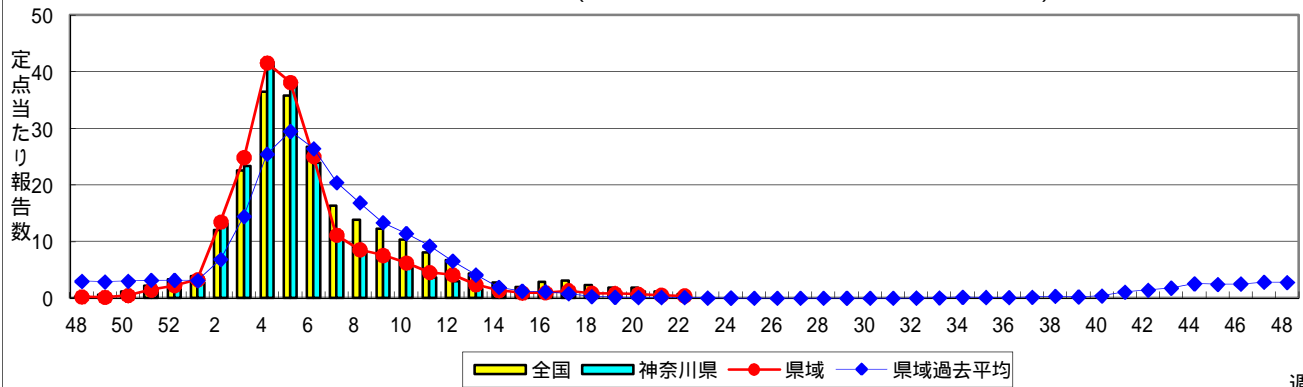
感染症発生動向調査事業は「感染症の予防及び感染症の患者に対する医療に関する法律」によって行われています。

\* 県域とは、神奈川県内の市町村のうち横浜市、川崎市、相模原市を除いた地域です。

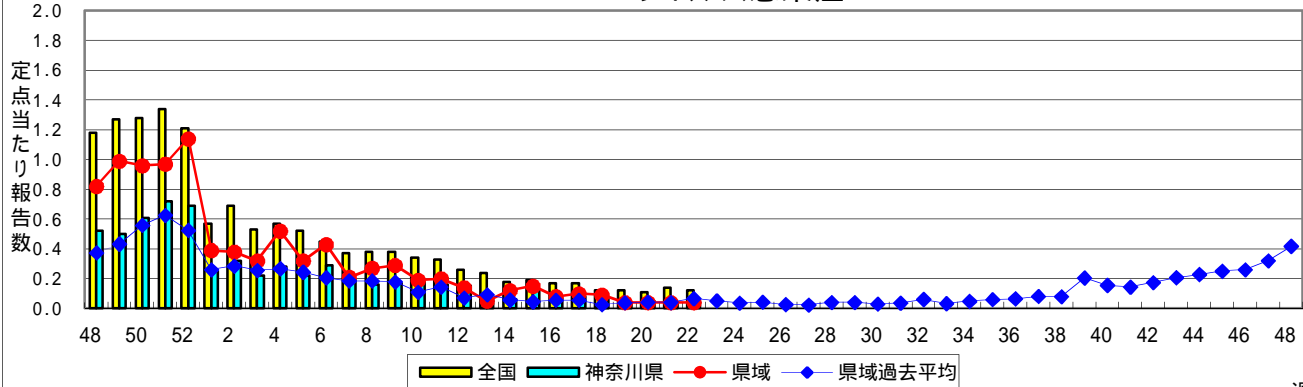
# 感染症発生動向調査:週報対象疾患の時系列グラフ

疾患名の括弧書きは、一般名称であり、正式名称ではありません。  
 神奈川県&県域(横浜市・川崎市・相模原市を除く)のデータです。

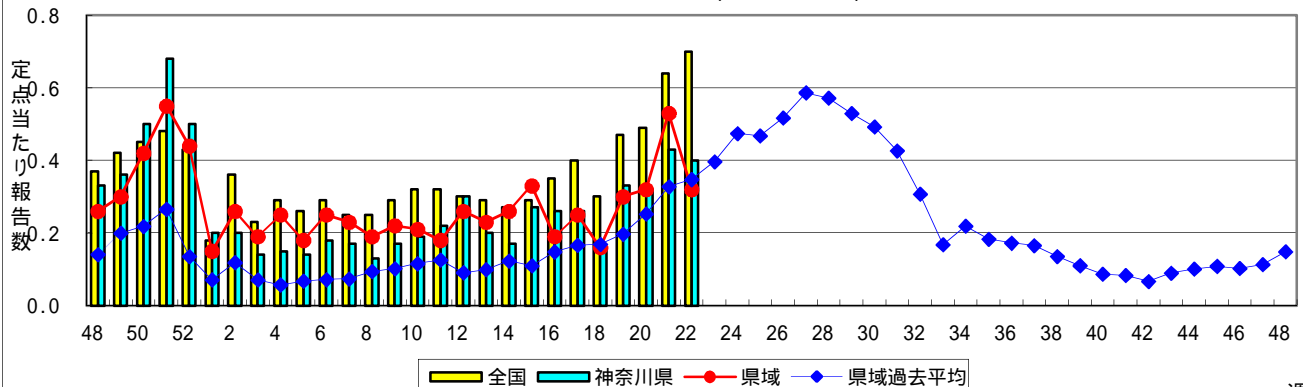
## インフルエンザ(高病原性鳥インフルエンザを除く)



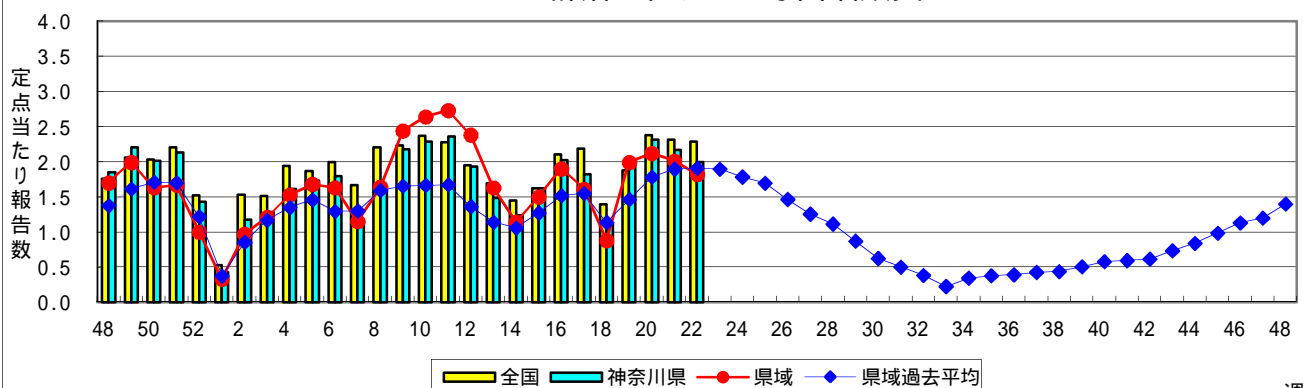
## RSウイルス感染症



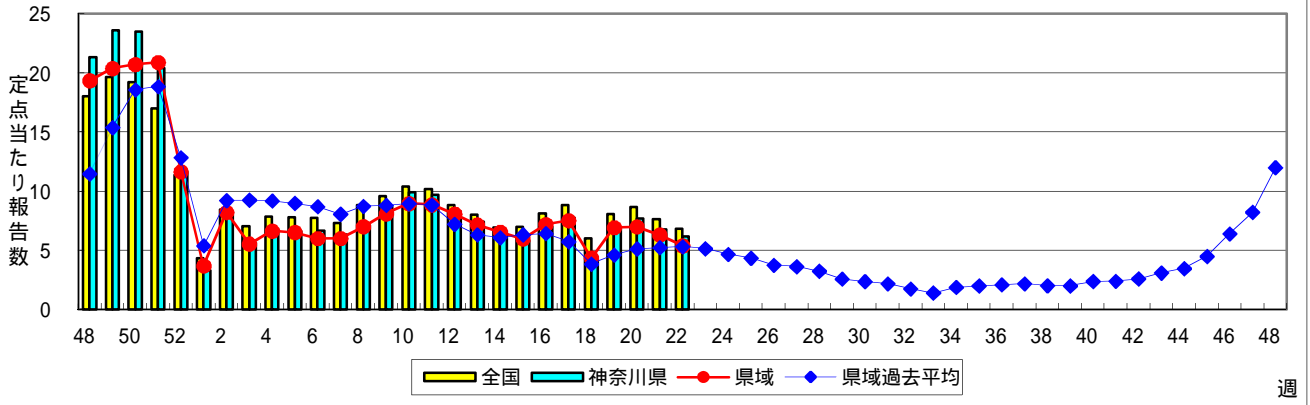
## 咽頭結膜熱(プール熱)



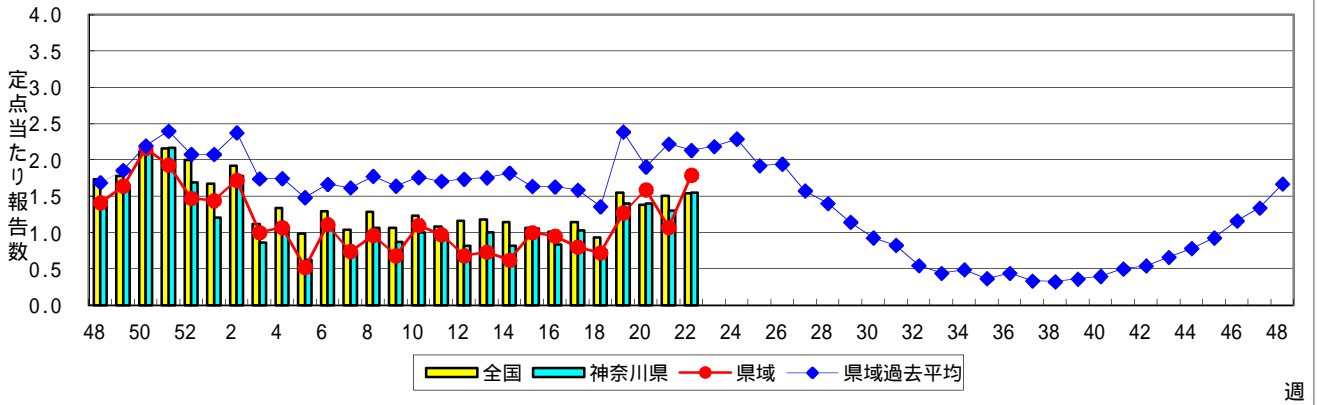
## A群溶血性レンサ球菌咽頭炎



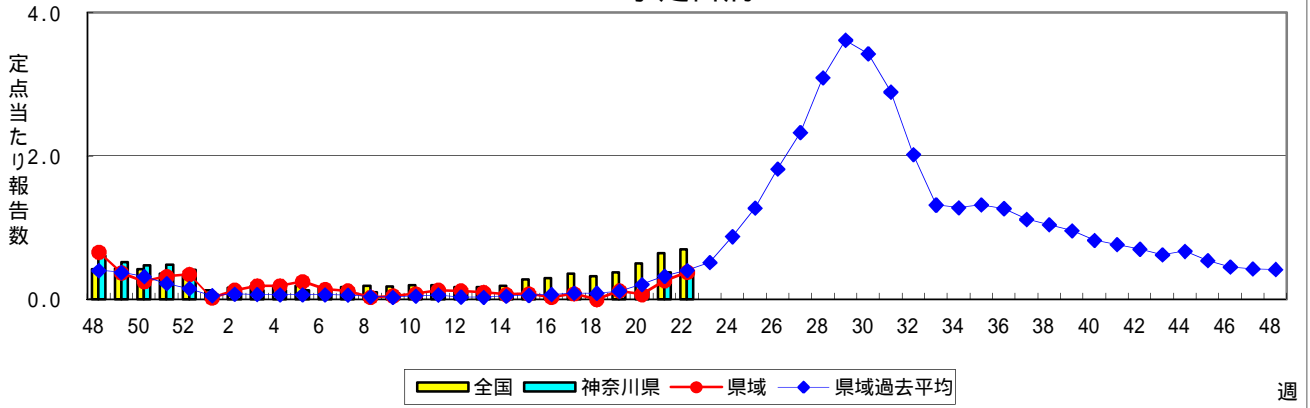
### 感染性胃腸炎



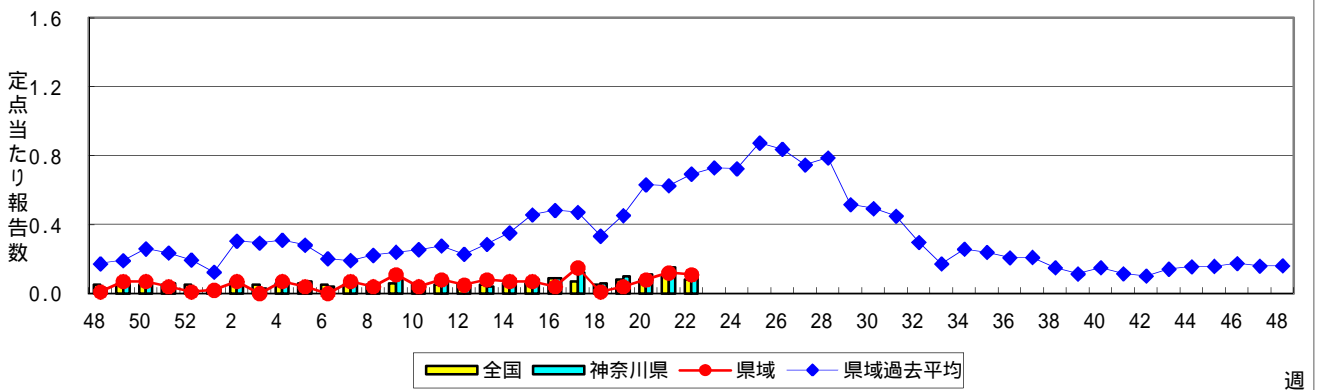
### 水痘(水ぼうそう)



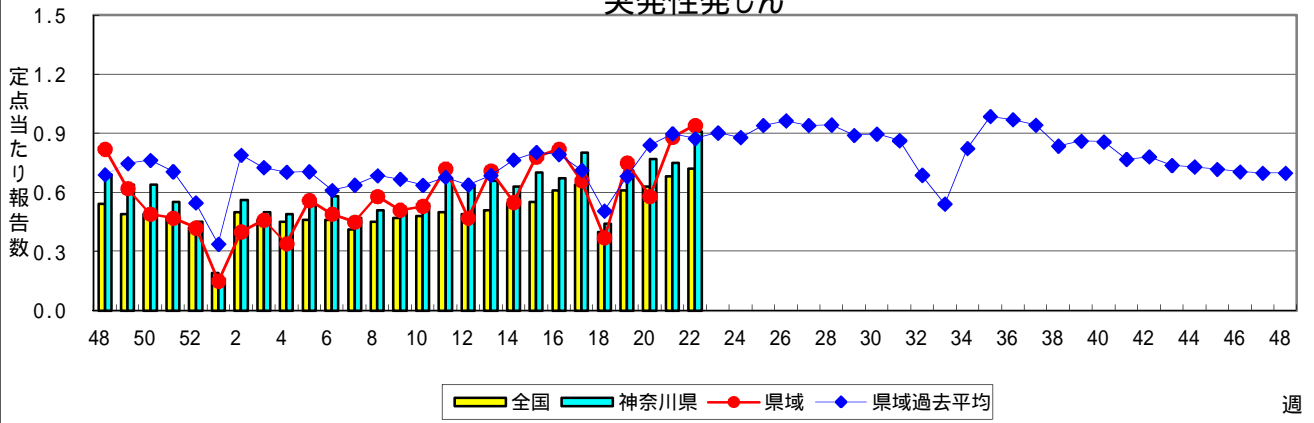
### 手足口病



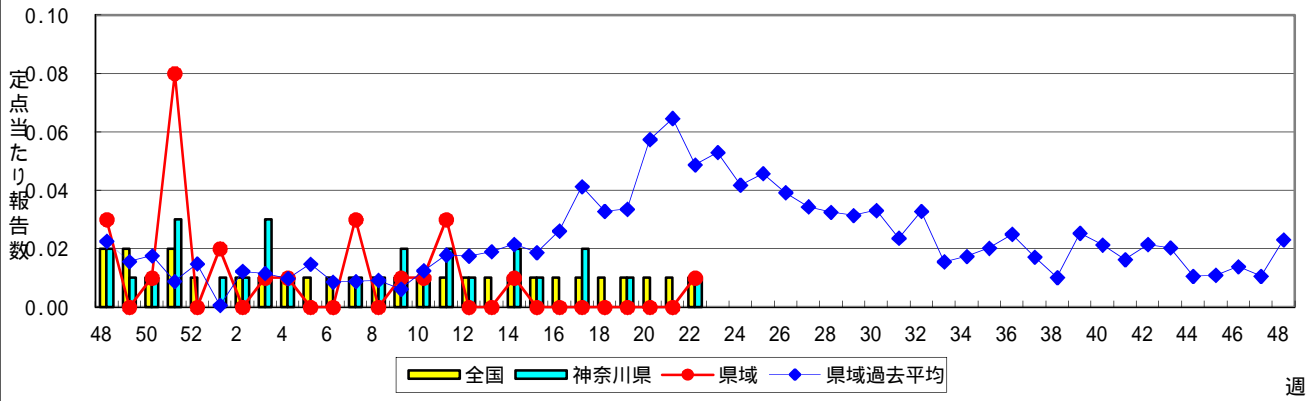
### 伝染性紅斑(リンゴ病)



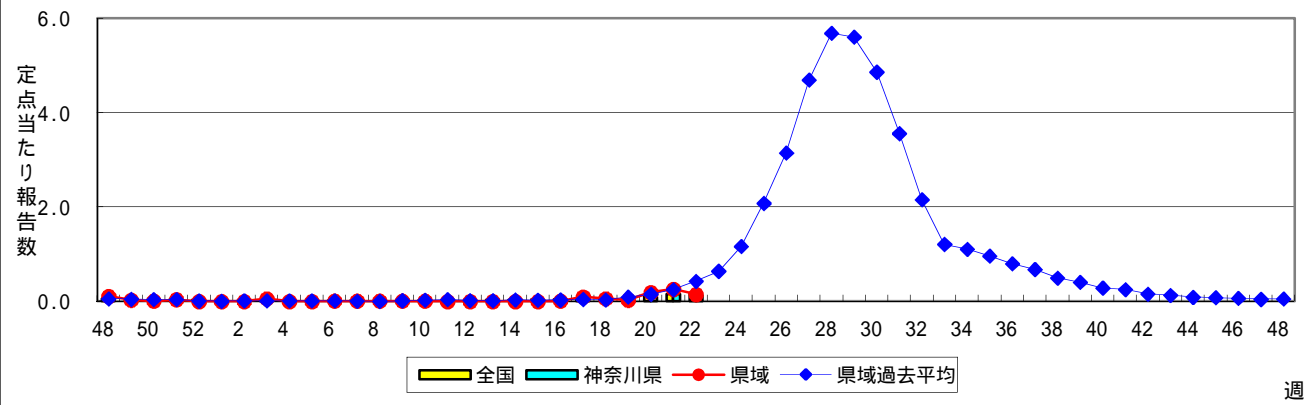
### 突発性発しん



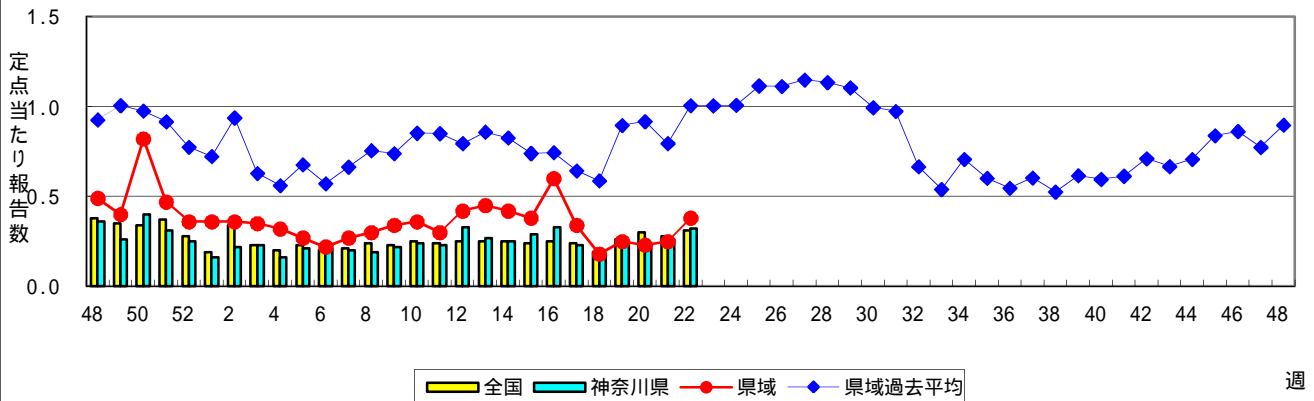
### 百日咳



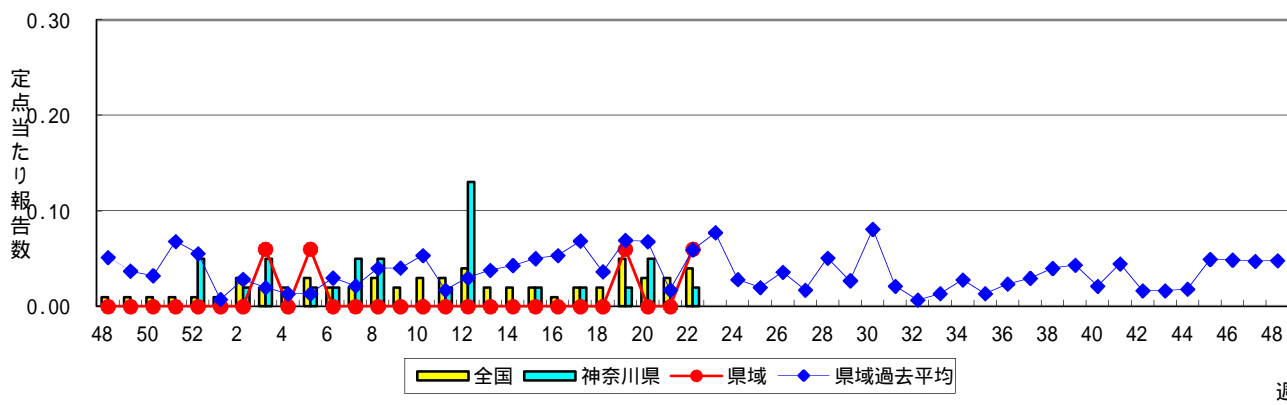
### ヘルパンギーナ



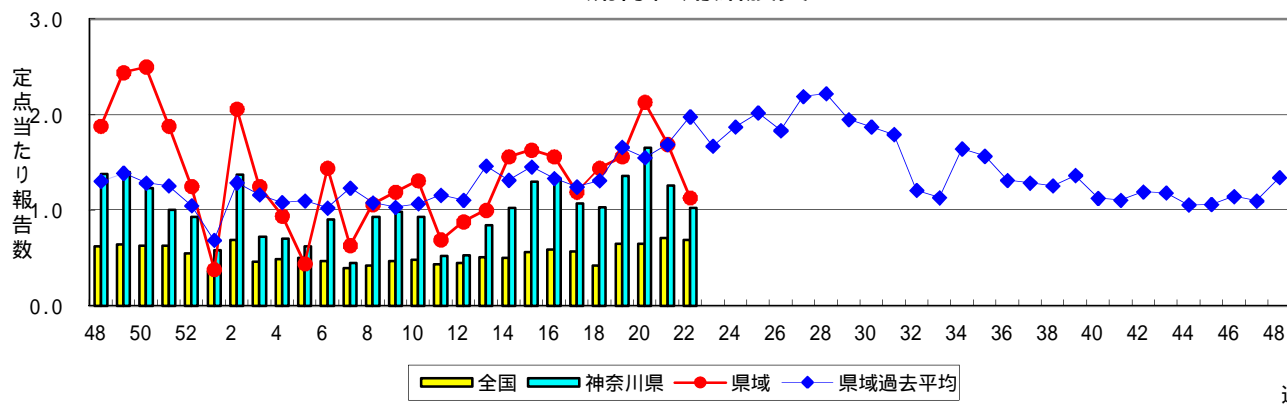
### 流行性耳下腺炎(おたふくかぜ)



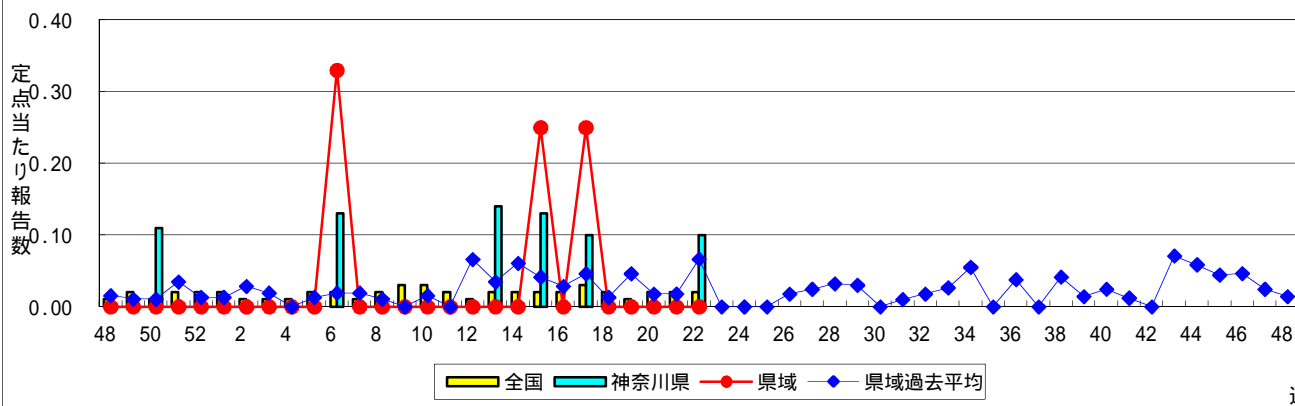
### 急性出血性結膜炎



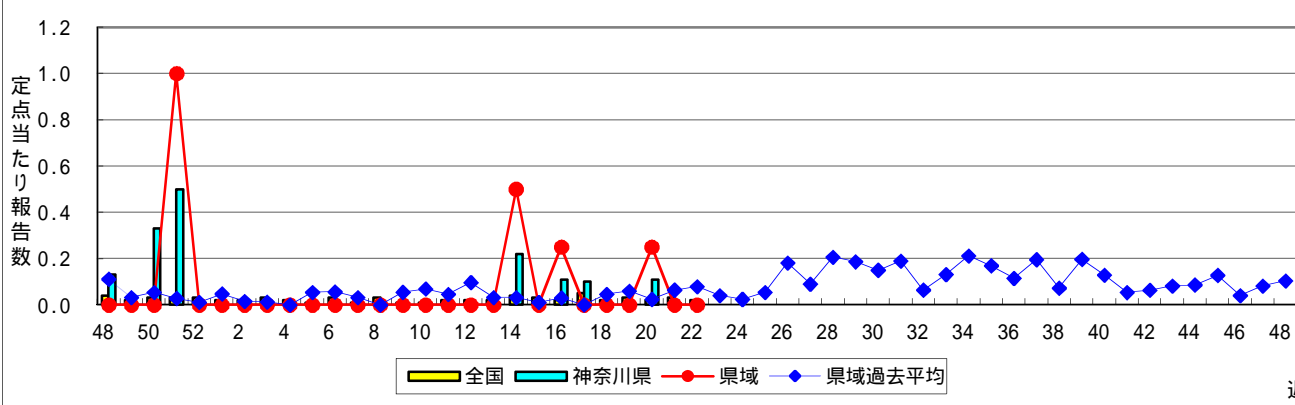
### 流行性角結膜炎



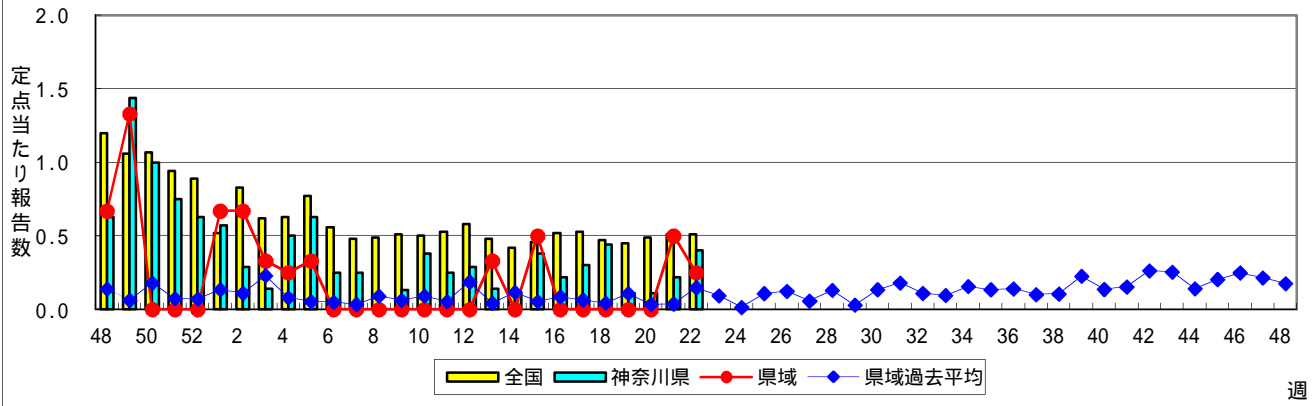
### 細菌性髄膜炎



### 無菌性髄膜炎



### マイコプラズマ肺炎



### クラミジア肺炎(オウム病を除く)

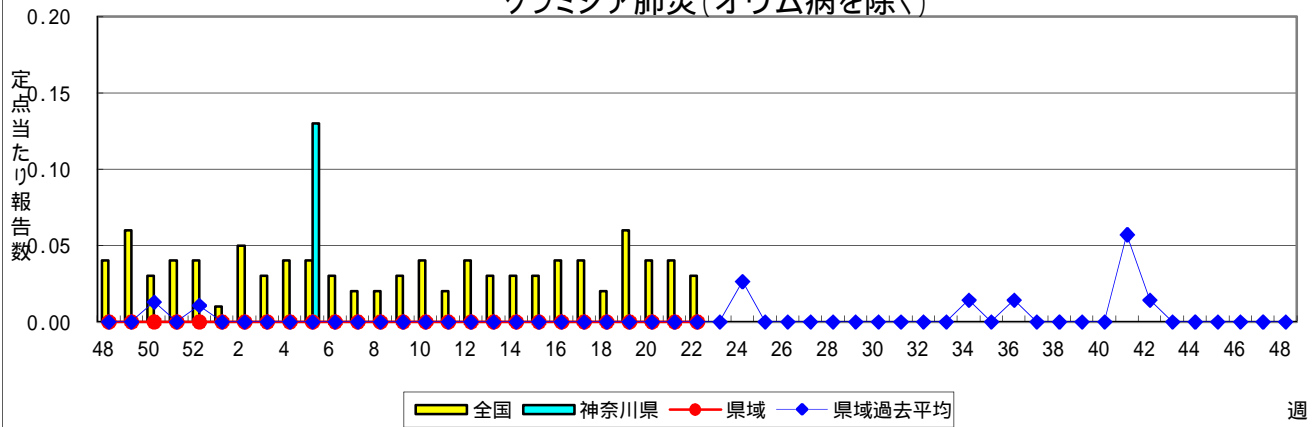


表1 報告数・定点当たり報告数 疾病、政令市・保健所別 (その1)

2013年22週(05月27日~06月02日)

神奈川県	インフルエンザ (高病原性鳥インフルエンザを 除く)		RSウイルス感染症		咽頭結膜熱		A群溶血性レンサ球菌 咽頭炎		感染性胃腸炎	
	報告数	定点当たり	報告数	定点当たり	報告数	定点当たり	報告数	定点当たり	報告数	定点当たり
全県	135	0.41	11	0.05	82	0.40	412	1.99	1,281	6.19
横浜市	50	0.36	3	0.03	45	0.52	176	2.02	518	5.95
川崎市	30	0.56	5	0.15	5	0.15	91	2.76	272	8.24
相模原市	5	0.22	-	-	9	0.60	14	0.93	103	6.87
県域 <small>(横浜市、川崎市、相模原市を除く)</small>	50	0.44	3	0.04	23	0.32	131	1.82	388	5.39
横須賀市	3	0.21	2	0.22	4	0.44	7	0.78	38	4.22
藤沢市	3	0.21	-	-	3	0.33	18	2.00	59	6.56
平塚	3	0.27	-	-	1	0.14	17	2.43	25	3.57
鎌倉	-	-	-	-	1	0.17	4	0.67	38	6.33
小田原	1	0.10	-	-	2	0.33	12	2.00	15	2.50
三崎	-	-	-	-	4	2.00	3	1.50	3	1.50
厚木	14	0.88	1	0.10	3	0.30	50	5.00	94	9.40
足柄上	-	-	-	-	-	-	-	-	3	1.00
秦野	14	1.40	-	-	2	0.33	5	0.83	27	4.50
大和	5	0.45	-	-	3	0.43	11	1.57	49	7.00
茅ヶ崎	7	0.64	-	-	-	-	4	0.57	37	5.29

神奈川県	水痘		手足口病		伝染性紅斑		突発性発しん		百日咳	
	報告数	定点当たり	報告数	定点当たり	報告数	定点当たり	報告数	定点当たり	報告数	定点当たり
全県	320	1.55	73	0.35	22	0.11	189	0.91	2	0.01
横浜市	133	1.53	32	0.37	3	0.03	81	0.93	1	0.01
川崎市	34	1.03	13	0.39	11	0.33	31	0.94	-	-
相模原市	24	1.60	1	0.07	-	-	9	0.60	-	-
県域 <small>(横浜市、川崎市、相模原市を除く)</small>	129	1.79	27	0.38	8	0.11	68	0.94	1	0.01
横須賀市	8	0.89	2	0.22	2	0.22	6	0.67	-	-
藤沢市	7	0.78	1	0.11	-	-	13	1.44	-	-
平塚	5	0.71	-	-	2	0.29	2	0.29	-	-
鎌倉	14	2.33	3	0.50	1	0.17	6	1.00	-	-
小田原	14	2.33	-	-	-	-	2	0.33	-	-
三崎	16	8.00	-	-	1	0.50	2	1.00	-	-
厚木	32	3.20	10	1.00	2	0.20	14	1.40	1	0.10
足柄上	1	0.33	-	-	-	-	1	0.33	-	-
秦野	2	0.33	2	0.33	-	-	6	1.00	-	-
大和	17	2.43	5	0.71	-	-	5	0.71	-	-
茅ヶ崎	13	1.86	4	0.57	-	-	11	1.57	-	-

神奈川県	ヘルパンギーナ		流行性耳下腺炎		急性出血性結膜炎		流行性角結膜炎		細菌性髄膜炎	
	報告数	定点当たり	報告数	定点当たり	報告数	定点当たり	報告数	定点当たり	報告数	定点当たり
全県	26	0.13	66	0.32	1	0.02	45	1.02	1	0.10
横浜市	13	0.15	31	0.36	-	-	12	0.67	-	-
川崎市	2	0.06	4	0.12	-	-	6	1.00	1	0.50
相模原市	-	-	4	0.27	-	-	9	2.25	-	-
県域 <small>(横浜市、川崎市、相模原市を除く)</small>	11	0.15	27	0.38	1	0.06	18	1.13	-	-
横須賀市	4	0.44	1	0.11	-	-	7	3.50	-	-
藤沢市	1	0.11	1	0.11	1	0.50	-	-	-	-
平塚	-	-	12	1.71	-	-	-	-	-	-
鎌倉	4	0.67	1	0.17	-	-	-	-	...	...
小田原	1	0.17	2	0.33	-	-	-	-	...	...
三崎	-	-	1	0.50	...	...	...	...	...	...
厚木	1	0.10	2	0.20	-	-	8	2.67	-	-
足柄上	-	-	-	-	...	...	...	...	...	...
秦野	-	-	-	-	-	-	-	-	...	...
大和	-	-	6	0.86	-	-	-	-	...	...
茅ヶ崎	-	-	1	0.14	-	-	3	1.50	...	...

表1 報告数・定点当たり報告数 疾病、政令市・保健所別 (その2)

2013年22週(05月27日～06月02日)

神奈川県	無菌性髄膜炎		マイコプラズマ肺炎		クラミジア肺炎 (オウム病を除く)	
	報告数	定点当たり	報告数	定点当たり	報告数	定点当たり
全県	-	-	4	0.40	-	-
横浜市	-	-	2	0.67	-	-
川崎市	-	-	1	0.50	-	-
相模原市	-	-	-	-	-	-
県域 <small>(横浜市、川崎市、相模原市を除く)</small>	-	-	1	0.25	-	-
横須賀市	-	-	-	-	-	-
藤沢市	-	-	1	1.00	-	-
平塚	-	-	-	-	-	-
鎌倉	...	...	...	...	...	...
小田原	...	...	...	...	...	...
三崎	...	...	...	...	...	...
厚木	-	-	-	-	-	-
足柄上	...	...	...	...	...	...
秦野	...	...	...	...	...	...
大和	...	...	...	...	...	...
茅ヶ崎	...	...	...	...	...	...



表2 報告数・定点当たり報告数、疾病・年齢階級別  
(全県及び横浜市・川崎市・相模原市を除く県域) (その1)

2013年22週(05月27日～06月02日)

\*表2は、各保健福祉事務所からの最新の報告をもとに作成しているため、国の還元データである表1および表3の数値と一致しないことがあります。

インフルエンザ	定点	項目	合計	～5か月	～11か月	1歳	2	3	4	5	6	7	8
インフルエンザ (高病原性鳥インフルエンザを除く)	全国	報告数	3,457	5	26	111	115	177	192	232	262	263	242
		定点当たり	0.70	0.00	0.01	0.02	0.02	0.04	0.04	0.05	0.05	0.05	0.05
	全県	報告数	135	1	1	2	8	12	6	13	10	7	15
		定点当たり	0.41	0.00	0.00	0.01	0.02	0.04	0.02	0.04	0.03	0.02	0.05
	県域	報告数	50	-	1	1	4	8	4	1	1	4	6
		定点当たり	0.44	-	0.01	0.01	0.04	0.07	0.04	0.01	0.01	0.04	0.05

小児科	定点	項目	合計	～5か月	～11か月	1歳	2	3	4	5	6	7	8	
RSウイルス感染症	全国	報告数	368	65	100	124	39	24	9	2	-	1	1	
		定点当たり	0.12	0.02	0.03	0.04	0.01	0.01	0.00	0.00	-	-	0.00	0.00
	全県	報告数	11	2	5	2	1	1	-	-	-	-	-	-
		定点当たり	0.05	0.01	0.02	0.01	0.00	0.00	-	-	-	-	-	-
	県域	報告数	3	2	1	-	-	-	-	-	-	-	-	-
		定点当たり	0.04	0.03	0.01	-	-	-	-	-	-	-	-	-
咽頭結膜熱	全国	報告数	2,194	13	175	590	288	358	252	191	105	68	46	
		定点当たり	0.70	0.00	0.06	0.19	0.09	0.11	0.08	0.06	0.03	0.02	0.01	
	全県	報告数	82	1	6	14	10	11	7	6	6	6	5	
		定点当たり	0.40	0.00	0.03	0.07	0.05	0.05	0.03	0.03	0.03	0.03	0.02	
	県域	報告数	23	-	2	3	3	6	-	2	1	1	1	
		定点当たり	0.32	-	0.03	0.04	0.04	0.08	-	0.03	0.01	0.01	0.01	
A群溶血性レンサ球菌咽頭炎	全国	報告数	7,225	7	48	267	377	722	1,030	1,065	965	741	535	
		定点当たり	2.29	0.00	0.02	0.08	0.12	0.23	0.33	0.34	0.31	0.24	0.17	
	全県	報告数	412	-	1	8	9	25	63	54	74	55	40	
		定点当たり	1.99	-	0.00	0.04	0.04	0.12	0.30	0.26	0.36	0.27	0.19	
	県域	報告数	131	-	-	4	4	10	20	12	22	21	11	
		定点当たり	1.82	-	-	0.06	0.06	0.14	0.28	0.17	0.31	0.29	0.15	
感染性胃腸炎	全国	報告数	21,524	225	1,395	2,930	2,312	2,381	2,241	1,926	1,327	1,107	855	
		定点当たり	6.83	0.07	0.44	0.93	0.73	0.76	0.71	0.61	0.42	0.35	0.27	
	全県	報告数	1,281	11	97	166	122	142	146	140	90	54	40	
		定点当たり	6.19	0.05	0.47	0.80	0.59	0.69	0.71	0.68	0.43	0.26	0.19	
	県域	報告数	388	3	17	40	35	43	39	53	34	24	18	
		定点当たり	5.39	0.04	0.24	0.56	0.49	0.60	0.54	0.74	0.47	0.33	0.25	
水痘	全国	報告数	4,853	67	248	766	759	901	768	584	285	162	114	
		定点当たり	1.54	0.02	0.08	0.24	0.24	0.29	0.24	0.19	0.09	0.05	0.04	
	全県	報告数	320	1	19	27	33	47	63	48	22	18	23	
		定点当たり	1.55	0.00	0.09	0.13	0.16	0.23	0.30	0.23	0.11	0.09	0.11	
	県域	報告数	129	1	4	12	15	14	20	20	7	10	15	
		定点当たり	1.79	0.01	0.06	0.17	0.21	0.19	0.28	0.28	0.10	0.14	0.21	

インフルエンザ	定点	項目	9	10-14	15-19	20-29	30-39	40-49	50-59	60-69	70-79	80歳以上
インフルエンザ (高病原性鳥インフルエンザを除く)	全国	報告数	193	852	149	124	193	135	82	50	36	18
		定点当たり	0.04	0.17	0.03	0.03	0.04	0.03	0.02	0.01	0.01	0.00
	全県	報告数	9	21	3	4	10	5	4	1	2	1
		定点当たり	0.03	0.06	0.01	0.01	0.03	0.02	0.01	0.00	0.01	0.00
	県域	報告数	2	6	1	1	5	1	2	-	1	1
		定点当たり	0.02	0.05	0.01	0.01	0.04	0.01	0.02	-	0.01	0.01

小児科	定点	項目	9	10-14	15-19	20歳以上
RSウイルス感染症	全国	報告数	-	3	-	-
		定点当たり	-	0.00	-	-
	全県	報告数	-	-	-	-
		定点当たり	-	-	-	-
	県域	報告数	-	-	-	-
		定点当たり	-	-	-	-
咽頭結膜熱	全国	報告数	32	50	1	25
		定点当たり	0.01	0.02	0.00	0.01
	全県	報告数	1	4	-	5
		定点当たり	0.00	0.02	-	0.02
	県域	報告数	1	2	-	1
		定点当たり	0.01	0.03	-	0.01
A群溶血性レンサ球菌咽頭炎	全国	報告数	428	678	55	307
		定点当たり	0.14	0.22	0.02	0.10
	全県	報告数	27	38	2	16
		定点当たり	0.13	0.18	0.01	0.08
	県域	報告数	10	12	-	5
		定点当たり	0.14	0.17	-	0.07
感染性胃腸炎	全国	報告数	730	1,880	310	1,905
		定点当たり	0.23	0.60	0.10	0.60
	全県	報告数	39	85	18	131
		定点当たり	0.19	0.41	0.09	0.63
	県域	報告数	11	30	3	38
		定点当たり	0.15	0.42	0.04	0.53
水痘	全国	報告数	73	102	4	20
		定点当たり	0.02	0.03	0.00	0.01
	全県	報告数	11	7	1	-
		定点当たり	0.05	0.03	0.00	-
	県域	報告数	9	2	-	-
		定点当たり	0.13	0.03	-	-

表2 報告数・定点当たり報告数、疾病・年齢階級別  
(全県及び横浜市・川崎市・相模原市を除く県域) (その2)

2013年22週(05月27日～06月02日)

\*表2は、各保健福祉事務所からの最新の報告をもとに作成しているため、国の還元データである表1および表3の数値と一致しないことがあります。

小児科定点		項目	合計	～5か月	～11か月	1歳
手足口病	全国	報告数	2,216	15	228	792
		定点当たり	0.70	0.00	0.07	0.25
	全県	報告数	73	-	3	28
		定点当たり	0.35	-	0.01	0.14
	県域	報告数	27	-	2	7
		定点当たり	0.38	-	0.03	0.10
伝染性紅斑	全国	報告数	260	2	13	23
		定点当たり	0.08	0.00	0.00	0.01
	全県	報告数	22	-	2	3
		定点当たり	0.11	-	0.01	0.01
	県域	報告数	8	-	1	2
		定点当たり	0.11	-	0.01	0.03
突発性発しん	全国	報告数	2,281	59	938	1,095
		定点当たり	0.72	0.02	0.30	0.35
	全県	報告数	189	2	76	92
		定点当たり	0.91	0.01	0.37	0.44
	県域	報告数	68	2	26	33
		定点当たり	0.94	0.03	0.36	0.46
百日咳	全国	報告数	31	3	4	1
		定点当たり	0.01	0.00	0.00	0.00
	全県	報告数	2	1	-	-
		定点当たり	0.01	0.00	-	-
	県域	報告数	1	1	-	-
		定点当たり	0.01	0.01	-	-
ヘルパンギーナ	全国	報告数	536	2	66	159
		定点当たり	0.17	0.00	0.02	0.05
	全県	報告数	26	-	6	6
		定点当たり	0.13	-	0.03	0.03
	県域	報告数	11	-	2	1
		定点当たり	0.15	-	0.03	0.01
流行性耳下腺炎	全国	報告数	985	-	4	26
		定点当たり	0.31	-	0.00	0.01
	全県	報告数	66	-	-	-
		定点当たり	0.32	-	-	-
	県域	報告数	27	-	-	-
		定点当たり	0.38	-	-	-

小児科定点		項目	2	3	4	5	6	7	8	9	10-14	15-19	20歳以上	
手足口病	全国	報告数	454	264	172	127	52	28	24	15	15	1	29	
		定点当たり	0.14	0.08	0.05	0.04	0.02	0.01	0.01	0.00	0.00	0.00	0.01	
	全県	報告数	13	9	6	10	1	1	-	-	-	1	-	1
		定点当たり	0.06	0.04	0.03	0.05	0.00	0.00	-	-	-	0.00	-	0.00
	県域	報告数	3	5	2	6	-	1	-	-	-	1	-	-
		定点当たり	0.04	0.07	0.03	0.08	-	0.01	-	-	-	0.01	-	-
伝染性紅斑	全国	報告数	26	29	45	30	27	25	16	10	8	-	6	
		定点当たり	0.01	0.01	0.01	0.01	0.01	0.01	0.01	0.01	0.00	0.00	-	0.00
	全県	報告数	3	1	4	3	1	-	1	-	-	1	-	1
		定点当たり	0.01	0.00	0.02	0.01	0.00	-	0.00	-	-	0.00	-	0.00
	県域	報告数	2	-	-	1	1	-	-	-	-	1	-	-
		定点当たり	0.03	-	-	0.01	0.01	-	-	-	-	0.01	-	-
突発性発しん	全国	報告数	148	23	12	3	1	-	2	-	-	-	-	
		定点当たり	0.05	0.01	0.00	0.00	0.00	-	0.00	-	-	-	-	
	全県	報告数	18	1	-	-	-	-	-	-	-	-	-	-
		定点当たり	0.09	0.00	-	-	-	-	-	-	-	-	-	-
	県域	報告数	7	-	-	-	-	-	-	-	-	-	-	-
		定点当たり	0.10	-	-	-	-	-	-	-	-	-	-	-
百日咳	全国	報告数	2	1	1	1	-	2	2	1	1	-	12	
		定点当たり	0.00	0.00	0.00	0.00	-	0.00	0.00	0.00	0.00	0.00	-	0.00
	全県	報告数	-	-	-	-	-	-	-	-	-	-	-	1
		定点当たり	-	-	-	-	-	-	-	-	-	-	-	0.00
	県域	報告数	-	-	-	-	-	-	-	-	-	-	-	-
		定点当たり	-	-	-	-	-	-	-	-	-	-	-	-
ヘルパンギーナ	全国	報告数	103	83	49	25	16	6	3	8	7	3	6	
		定点当たり	0.03	0.03	0.02	0.01	0.01	0.00	0.00	0.00	0.00	0.00	0.00	0.00
	全県	報告数	5	4	3	-	1	1	-	-	-	-	-	-
		定点当たり	0.02	0.02	0.01	-	0.00	0.00	-	-	-	-	-	-
	県域	報告数	3	4	-	-	-	1	-	-	-	-	-	-
		定点当たり	0.04	0.06	-	-	-	0.01	-	-	-	-	-	-
流行性耳下腺炎	全国	報告数	79	126	174	167	130	96	60	36	69	3	15	
		定点当たり	0.03	0.04	0.06	0.05	0.04	0.03	0.02	0.01	0.02	0.00	0.00	
	全県	報告数	5	6	9	14	10	7	4	3	8	-	-	
		定点当たり	0.02	0.03	0.04	0.07	0.05	0.03	0.02	0.01	0.04	-	-	
	県域	報告数	2	2	4	6	5	3	2	-	3	-	-	
		定点当たり	0.03	0.03	0.06	0.08	0.07	0.04	0.03	-	0.04	-	-	

表2 報告数・定点当たり報告数、疾病・年齢階級別  
(全県及び横浜市・川崎市・相模原市を除く県域) (その3)

2013年22週(05月27日~06月02日)

\*表2は、各保健福祉事務所からの最新の報告をもとに作成しているため、国の還元データである表1および表3の数値と一致しないことがあります。

眼科定点	項目	合計	~5か月	~11か月	1歳	2	3	4	5	6	7	8	
急性出血性結膜炎	全国	報告数	25	2	-	-	1	-	2	2	-	3	1
		定点当たり	0.04	0.00	-	-	0.00	-	0.00	0.00	-	0.00	0.00
	全県	報告数	1	-	-	-	1	-	-	-	-	-	-
		定点当たり	0.02	-	-	-	0.02	-	-	-	-	-	-
	県域	報告数	1	-	-	-	1	-	-	-	-	-	-
		定点当たり	0.06	-	-	-	0.06	-	-	-	-	-	-
流行性角結膜炎	全国	報告数	471	-	8	17	12	22	19	4	7	8	4
		定点当たり	0.69	-	0.01	0.02	0.02	0.03	0.03	0.01	0.01	0.01	0.01
	全県	報告数	45	-	3	2	-	3	2	-	1	-	1
		定点当たり	1.02	-	0.07	0.05	-	0.07	0.05	-	0.02	-	0.02
	県域	報告数	18	-	-	-	-	1	1	-	-	-	-
		定点当たり	1.13	-	-	-	-	0.06	0.06	-	-	-	-

基幹定点(週報)	項目	合計	0歳	1-4	5-9	10-14	15-19	20-24	25-29	30-34	35-39	40-44	
細菌性髄膜炎	全国	報告数	10	1	-	1	-	-	-	-	-	-	
		定点当たり	0.02	0.00	-	0.00	-	-	-	-	-	-	
	全県	報告数	1	-	-	-	-	-	-	-	-	-	
		定点当たり	0.10	-	-	-	-	-	-	-	-	-	
	県域	報告数	-	-	-	-	-	-	-	-	-	-	
		定点当たり	-	-	-	-	-	-	-	-	-	-	
無菌性髄膜炎	全国	報告数	11	-	4	1	-	-	-	1	-	1	
		定点当たり	0.02	-	0.01	0.00	-	-	-	0.00	-	0.00	
	全県	報告数	-	-	-	-	-	-	-	-	-	-	
		定点当たり	-	-	-	-	-	-	-	-	-	-	
	県域	報告数	-	-	-	-	-	-	-	-	-	-	
		定点当たり	-	-	-	-	-	-	-	-	-	-	
マイコプラズマ肺炎	全国	報告数	240	4	99	50	19	9	7	6	9	5	5
		定点当たり	0.51	0.01	0.21	0.11	0.04	0.02	0.01	0.01	0.02	0.01	0.01
	全県	報告数	4	-	1	1	1	-	-	-	1	-	-
		定点当たり	0.40	-	0.10	0.10	0.10	-	-	-	0.10	-	-
	県域	報告数	1	-	-	1	-	-	-	-	-	-	-
		定点当たり	0.25	-	-	0.25	-	-	-	-	-	-	-
クラミジア肺炎 (オウム病を除く)	全国	報告数	16	1	2	4	-	1	1	-	-	-	
		定点当たり	0.03	0.00	0.00	0.01	-	0.00	0.00	-	-	-	
	全県	報告数	-	-	-	-	-	-	-	-	-	-	
		定点当たり	-	-	-	-	-	-	-	-	-	-	
	県域	報告数	-	-	-	-	-	-	-	-	-	-	
		定点当たり	-	-	-	-	-	-	-	-	-	-	

眼科定点	項目	9	10-14	15-19	20-29	30-39	40-49	50-59	60-69	70歳以上	
急性出血性結膜炎	全国	報告数	-	-	-	-	3	4	1	4	2
		定点当たり	-	-	-	-	0.00	0.01	0.00	0.01	0.00
	全県	報告数	-	-	-	-	-	-	-	-	-
		定点当たり	-	-	-	-	-	-	-	-	-
	県域	報告数	-	-	-	-	-	-	-	-	-
		定点当たり	-	-	-	-	-	-	-	-	-
流行性角結膜炎	全国	報告数	-	15	20	49	109	46	37	49	45
		定点当たり	-	0.02	0.03	0.07	0.16	0.07	0.05	0.07	0.07
	全県	報告数	-	3	1	3	14	5	4	-	3
		定点当たり	-	0.07	0.02	0.07	0.32	0.11	0.09	-	0.07
	県域	報告数	-	3	-	2	5	3	2	-	1
		定点当たり	-	0.19	-	0.13	0.31	0.19	0.13	-	0.06

基幹定点(週報)	項目	45-49	50-54	55-59	60-64	65-69	70歳以上	
細菌性髄膜炎	全国	報告数	-	1	-	1	4	
		定点当たり	-	0.00	-	0.00	0.00	0.01
	全県	報告数	-	1	-	-	-	-
		定点当たり	-	0.10	-	-	-	-
	県域	報告数	-	-	-	-	-	-
		定点当たり	-	-	-	-	-	-
無菌性髄膜炎	全国	報告数	-	-	-	2	2	
		定点当たり	-	-	-	0.00	0.00	
	全県	報告数	-	-	-	-	-	
		定点当たり	-	-	-	-	-	
	県域	報告数	-	-	-	-	-	
		定点当たり	-	-	-	-	-	
マイコプラズマ肺炎	全国	報告数	2	1	4	4	3	13
		定点当たり	0.00	0.00	0.01	0.01	0.01	0.03
	全県	報告数	-	-	-	-	-	-
		定点当たり	-	-	-	-	-	-
	県域	報告数	-	-	-	-	-	-
		定点当たり	-	-	-	-	-	-
クラミジア肺炎 (オウム病を除く)	全国	報告数	-	-	1	-	1	5
		定点当たり	-	-	0.00	-	0.00	0.01
	全県	報告数	-	-	-	-	-	-
		定点当たり	-	-	-	-	-	-
	県域	報告数	-	-	-	-	-	-
		定点当たり	-	-	-	-	-	-

表3 5週前～今週の推移 (その1)  
(全県及び横浜市・川崎市・相模原市を除く県域)

2013年22週(05月27日～06月02日)

疾病名	項目		5週前	4週前	3週前	2週前	1週前	今週
			17週	18週	19週	20週	21週	22週
			(04月22日 ～04月28 日)	(04月29日 ～05月05 日)	(05月06日 ～05月12 日)	(05月13日 ～05月19 日)	(05月20日 ～05月26 日)	(05月27日 ～06月02 日)
インフルエンザ (高病原性鳥インフルエンザを除く)	全県	報告数	399	268	317	377	192	135
		定点当たり	1.29	0.92	0.97	1.15	0.59	0.41
	県域	報告数	149	97	98	85	63	50
		定点当たり	1.33	0.89	0.85	0.74	0.55	0.44
RSウイルス 感染症	全県	報告数	16	14	9	10	8	11
		定点当たり	0.08	0.08	0.04	0.05	0.04	0.05
	県域	報告数	7	6	3	3	3	3
		定点当たり	0.10	0.09	0.04	0.04	0.04	0.04
咽頭結膜熱	全県	報告数	52	29	68	67	88	82
		定点当たり	0.26	0.16	0.33	0.32	0.43	0.40
	県域	報告数	18	11	22	23	39	23
		定点当たり	0.25	0.16	0.30	0.32	0.53	0.32
A群溶血性レンサ球菌咽頭炎	全県	報告数	363	204	415	482	447	412
		定点当たり	1.82	1.11	2.00	2.31	2.17	1.99
	県域	報告数	114	59	145	155	147	131
		定点当たり	1.61	0.88	1.99	2.12	2.01	1.82
感染性胃腸炎	全県	報告数	1,538	782	1,411	1,602	1,393	1,281
		定点当たり	7.73	4.25	6.82	7.67	6.76	6.19
	県域	報告数	534	292	506	510	460	388
		定点当たり	7.52	4.36	6.93	6.99	6.30	5.39
水痘	全県	報告数	205	127	290	293	267	320
		定点当たり	1.03	0.69	1.40	1.40	1.30	1.55
	県域	報告数	57	48	93	116	78	129
		定点当たり	0.80	0.72	1.27	1.59	1.07	1.79
手足口病	全県	報告数	17	7	21	26	78	73
		定点当たり	0.09	0.04	0.10	0.12	0.38	0.35
	県域	報告数	6	-	9	5	19	27
		定点当たり	0.08	-	0.12	0.07	0.26	0.38
伝染性紅斑	全県	報告数	23	11	20	24	31	22
		定点当たり	0.12	0.06	0.10	0.11	0.15	0.11
	県域	報告数	11	1	3	6	9	8
		定点当たり	0.15	0.01	0.04	0.08	0.12	0.11
突発性発しん	全県	報告数	160	81	148	160	154	189
		定点当たり	0.80	0.44	0.71	0.77	0.75	0.91
	県域	報告数	47	25	55	42	64	68
		定点当たり	0.66	0.37	0.75	0.58	0.88	0.94

表3 5週前～今週の推移 (その2)  
 (全県及び横浜市・川崎市・相模原市を除く県域)

2013年22週(05月27日～06月02日)

疾病名	項目		5週前	4週前	3週前	2週前	1週前	今週
			17週	18週	19週	20週	21週	22週
			(04月22日 ～04月28 日)	(04月29日 ～05月05 日)	(05月06日 ～05月12 日)	(05月13日 ～05月19 日)	(05月20日 ～05月26 日)	(05月27日 ～06月02 日)
百日咳	全県	報告数	3	-	3	1	1	2
		定点当たり	0.02	-	0.01	-	-	0.01
	県域	報告数	-	-	-	-	-	1
		定点当たり	-	-	-	-	-	0.01
ヘルパンギーナ	全県	報告数	11	7	5	18	32	26
		定点当たり	0.06	0.04	0.02	0.09	0.16	0.13
	県域	報告数	7	4	2	14	19	11
		定点当たり	0.10	0.06	0.03	0.19	0.26	0.15
流行性耳下腺炎	全県	報告数	45	33	47	48	54	66
		定点当たり	0.23	0.18	0.23	0.23	0.26	0.32
	県域	報告数	24	12	18	17	18	27
		定点当たり	0.34	0.18	0.25	0.23	0.25	0.38
急性出血性結膜炎	全県	報告数	1	-	1	2	-	1
		定点当たり	0.02	-	0.02	0.05	-	0.02
	県域	報告数	-	-	1	-	-	1
		定点当たり	-	-	0.06	-	-	0.06
流行性角結膜炎	全県	報告数	45	40	57	71	54	45
		定点当たり	1.07	1.03	1.36	1.65	1.26	1.02
	県域	報告数	19	23	25	34	27	18
		定点当たり	1.19	1.44	1.56	2.13	1.69	1.13
細菌性髄膜炎	全県	報告数	1	-	-	-	-	1
		定点当たり	0.10	-	-	-	-	0.10
	県域	報告数	1	-	-	-	-	-
		定点当たり	0.25	-	-	-	-	-
無菌性髄膜炎	全県	報告数	1	-	-	1	-	-
		定点当たり	0.10	-	-	0.11	-	-
	県域	報告数	-	-	-	1	-	-
		定点当たり	-	-	-	0.25	-	-
マイコプラズマ肺炎	全県	報告数	3	4	1	1	2	4
		定点当たり	0.30	0.44	0.11	0.11	0.22	0.40
	県域	報告数	-	-	-	-	2	1
		定点当たり	-	-	-	-	0.50	0.25
クラミジア肺炎 (オウム病を除く)	全県	報告数	-	-	-	-	-	-
		定点当たり	-	-	-	-	-	-
	県域	報告数	-	-	-	-	-	-
		定点当たり	-	-	-	-	-	-